



Ministerio de  
Desarrollo  
Social

Gobierno de Chile

# Casen

## 2013

### Trabajo

### Síntesis de Resultados

30 enero 2015

Encuesta de Caracterización  
Socioeconómica Nacional

# Contenidos: TRABAJO

Se presenta un conjunto de indicadores de **Trabajo** generados en base a información aportada por la Encuesta Casen, que es representativa a nivel nacional, por zona urbana y rural, y por regiones. Los temas analizados son:

## **1. INSERCIÓN LABORAL DE LA POBLACIÓN**

Indicadores de inserción de la población de 15 y más años en el mercado laboral por sexo, grupo de edad y región, incluyendo tasas de participación, de ocupación y desocupación.

## **2. CALIDAD DEL EMPLEO Y COBERTURA DE SEGURIDAD SOCIAL**

Indicadores relativos a la calidad contractual de la población ocupada, y cobertura de cotización previsional de los trabajadores.

## **3. INGRESOS DEL TRABAJO**

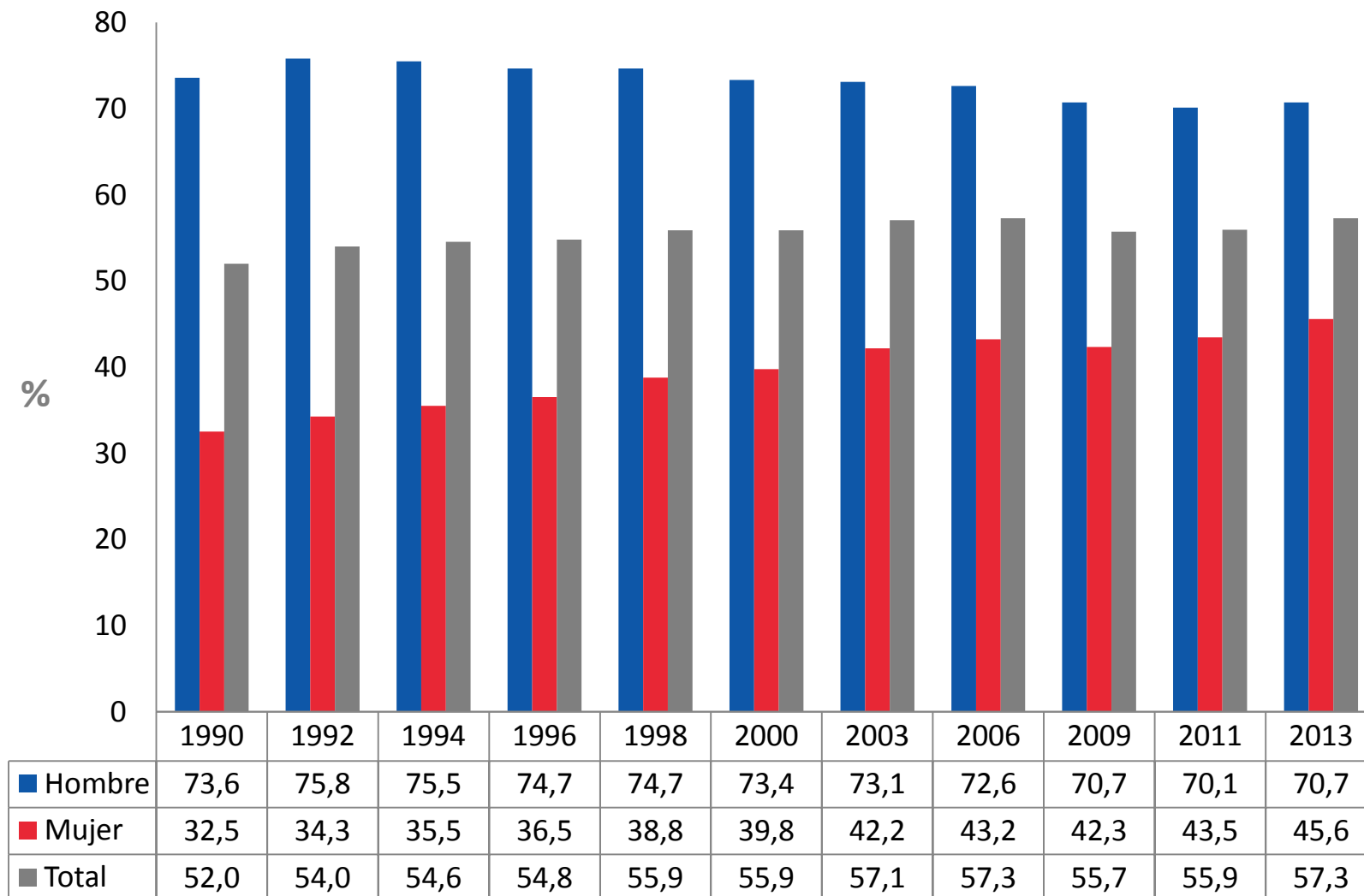
Monto, distribución y evolución en el tiempo de los ingresos obtenidos de la ocupación principal, con foco en desigualdad salarial y brechas de género.

# 1. Inserción laboral de la población

# 1.1. PARTICIPACIÓN LABORAL

## Tasa de participación laboral por sexo (1990-2013)

(Población de 15 y más años por sexo, porcentaje)

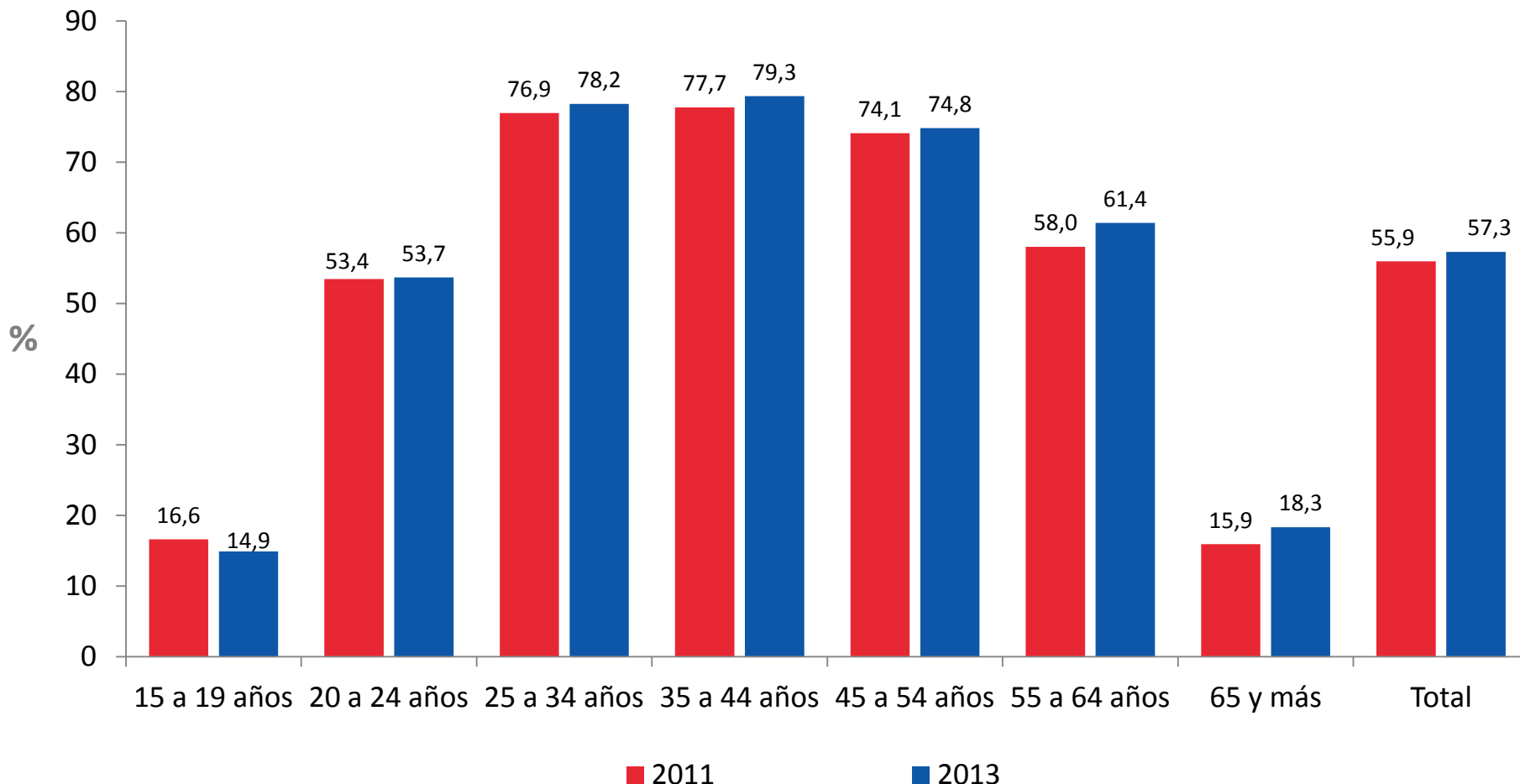


# 1.1. PARTICIPACIÓN LABORAL

## Tasa de participación laboral por tramo de edad (2011-2013)

Casen  
2013

(Población de 15 y más años por tramo de edad, porcentaje)

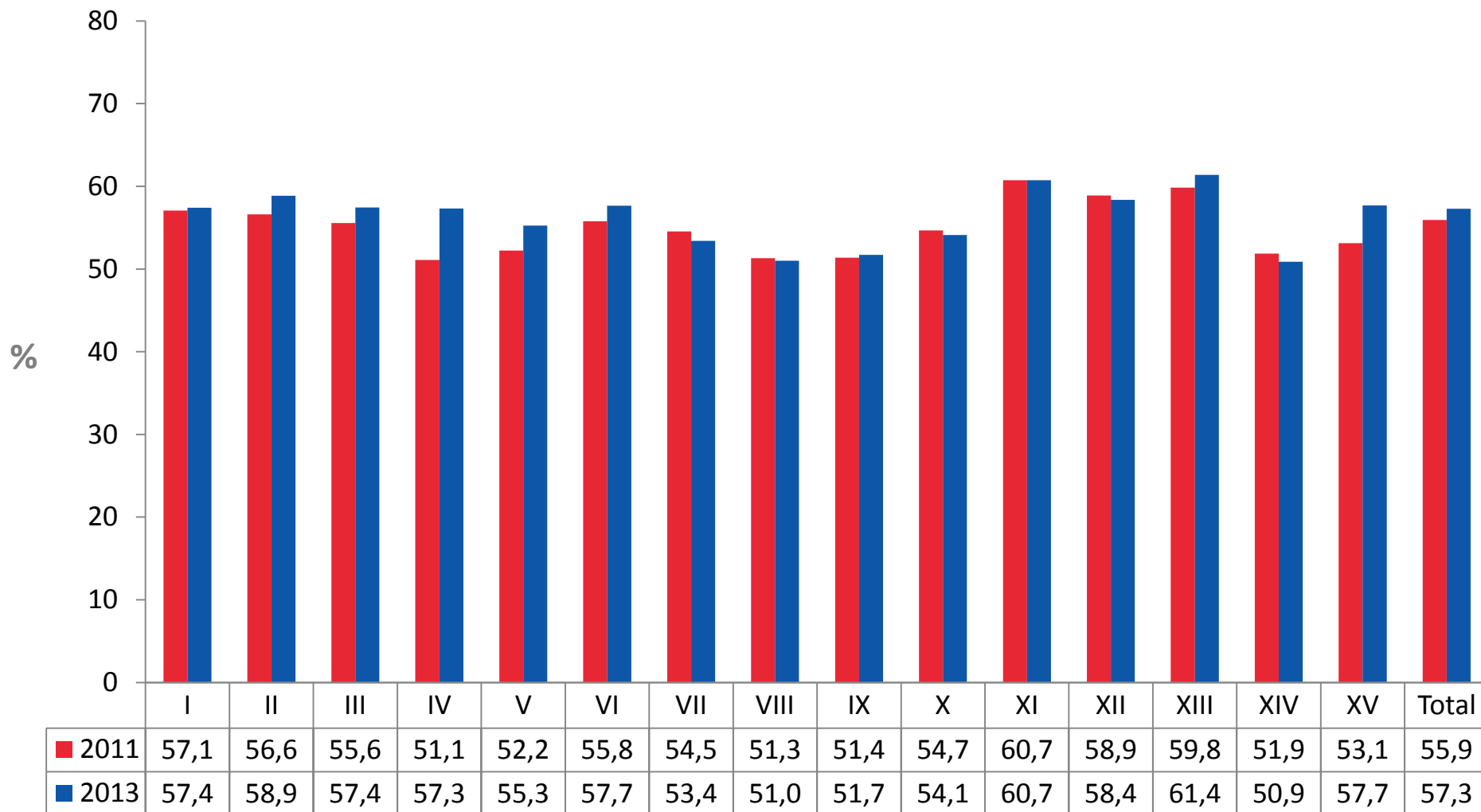


Fuente: Ministerio de Desarrollo Social, Encuesta Casen 2011 y 2013.

# 1.1. PARTICIPACIÓN LABORAL

## Tasa de participación laboral por región (2011-2013)

(Población de 15 y más años por región, porcentaje)



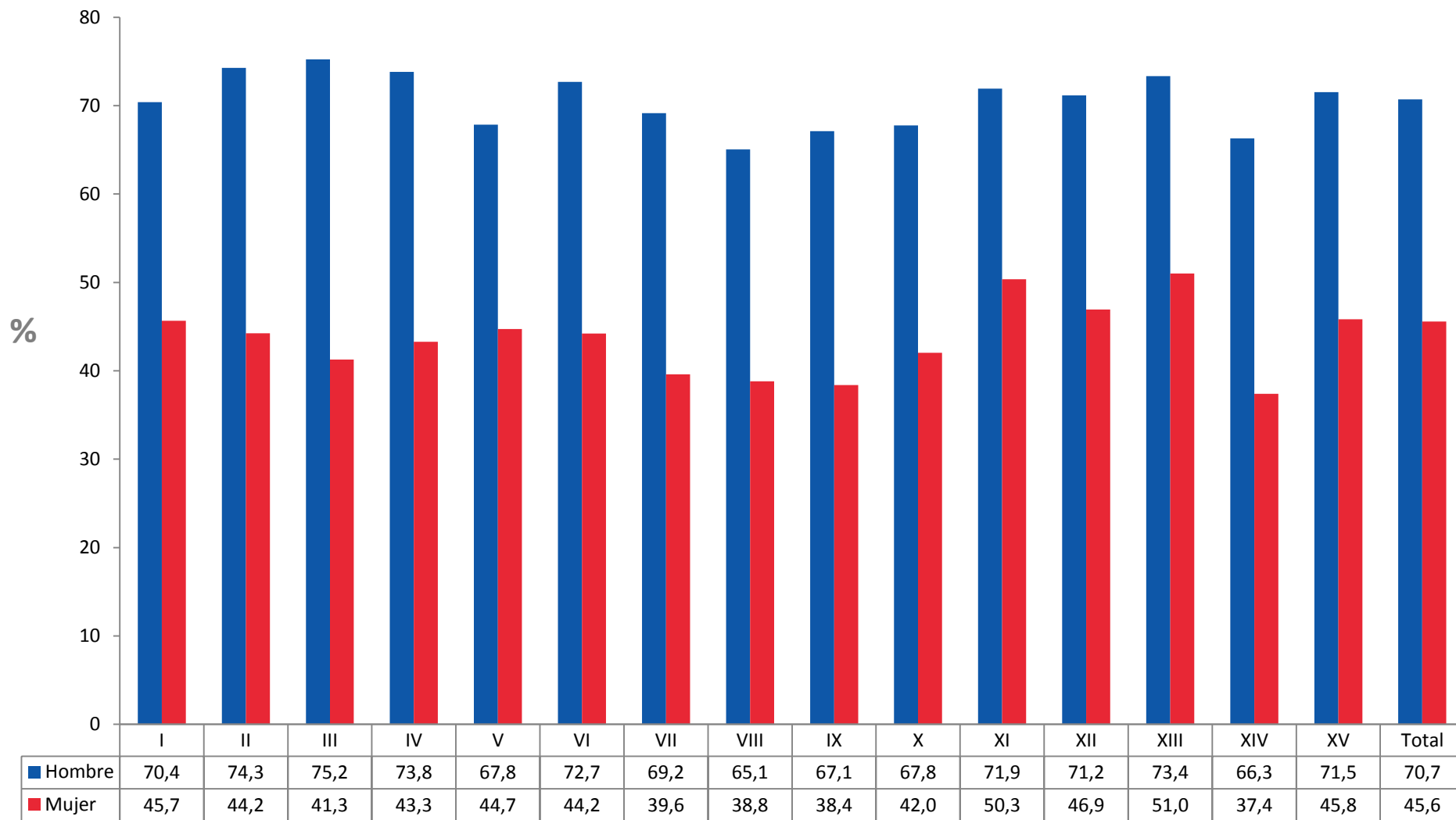
\* Diferencias entre estimaciones 2011 y 2013 son estadísticamente significativa al 95% de confianza en las regiones IV, V, XV y nacional.

Fuente: Ministerio de Desarrollo Social, Encuesta Casen 2011 y 2013.

# 1.1. PARTICIPACIÓN LABORAL

## Tasa de participación laboral por región y sexo (2013)

(Población de 15 y más años por región y sexo, porcentaje)

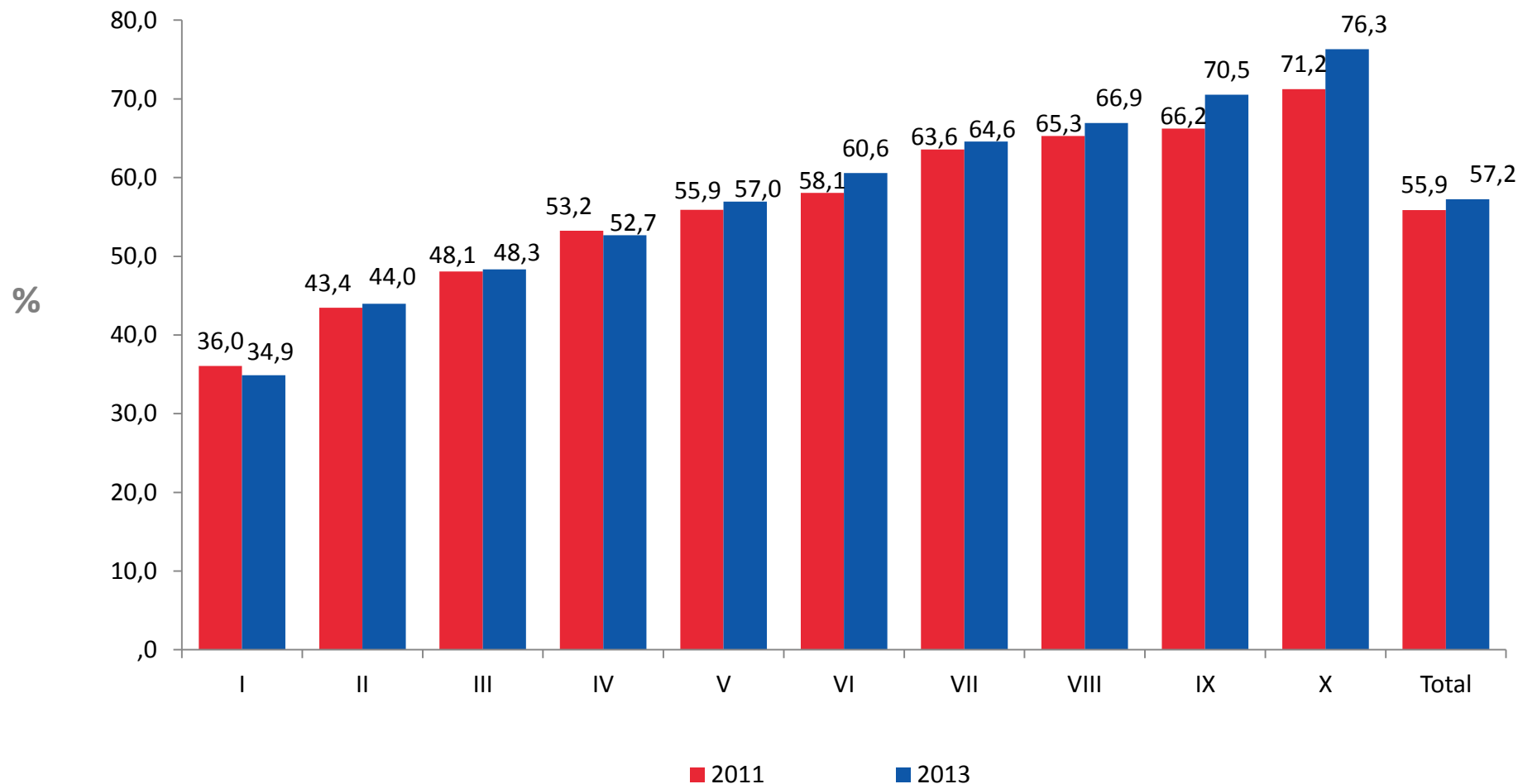


Fuente: Ministerio de Desarrollo Social, Encuesta Casen 2013.

# 1.1. PARTICIPACIÓN LABORAL

## Tasa de participación laboral por decil de ingreso autónomo per cápita del hogar \* (2011-2013)

(Población de 15 años y más por decil de ingreso, porcentaje)



\* Se excluye el servicio doméstico puertas adentro y su núcleo familiar.

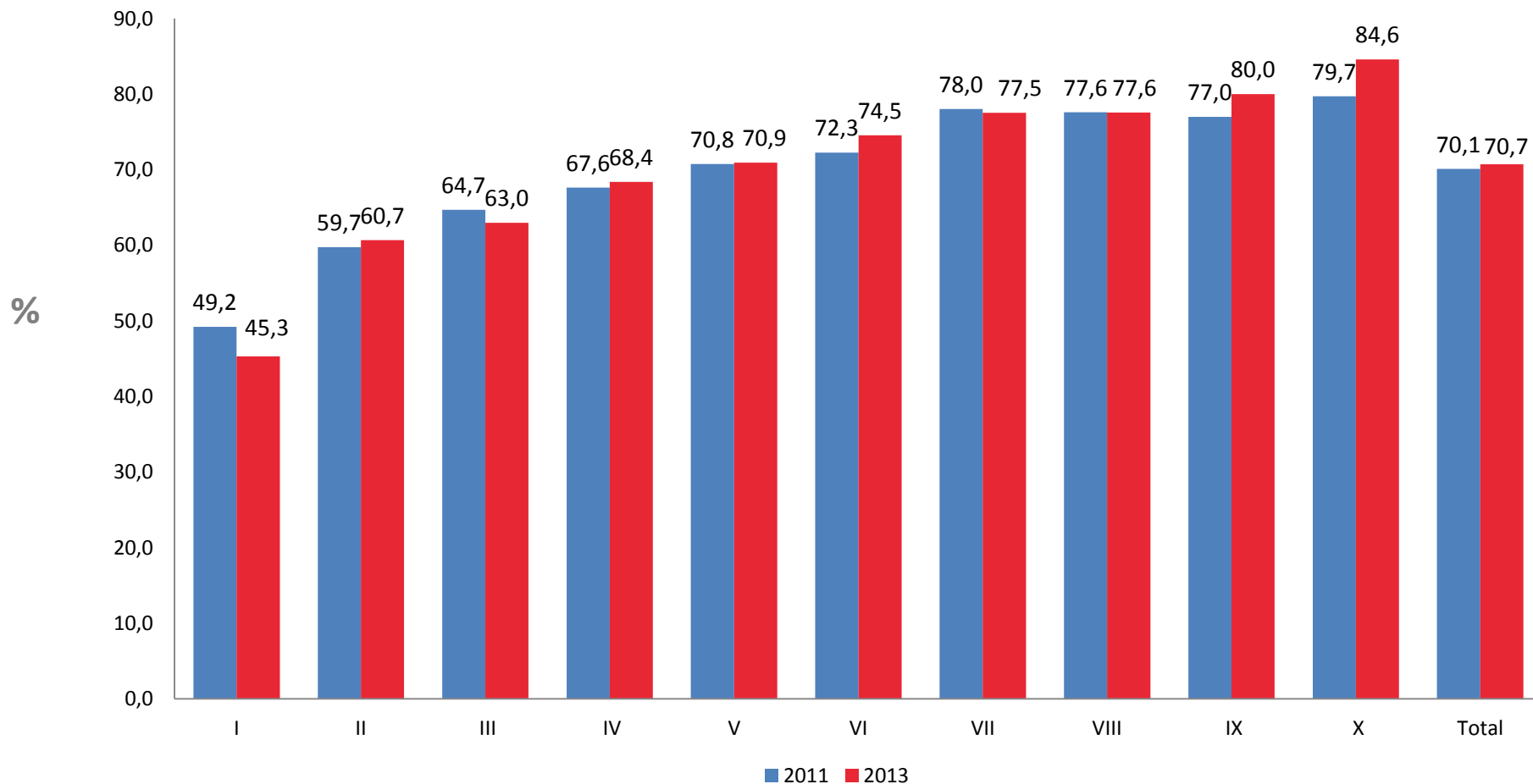
Fuente: Ministerio de Desarrollo Social, Encuesta Casen 2011 y 2013.



# 1.1. PARTICIPACIÓN LABORAL

## Tasa de participación laboral masculina por decil de ingreso autónomo per cápita del hogar\* (2011-2013)

(Población masculina de 15 años y más por decil de ingreso, porcentaje)



\* Se excluye el servicio doméstico puertas adentro y su núcleo familiar.

Fuente: Ministerio de Desarrollo Social, Encuesta Casen 2011 y 2013.

# 1.1. PARTICIPACIÓN LABORAL

## Tasa de participación laboral femenina por decil de ingreso autónomo per cápita del hogar\* (2011-2013)

(Población de 15 años y más por decil de ingreso, porcentaje)



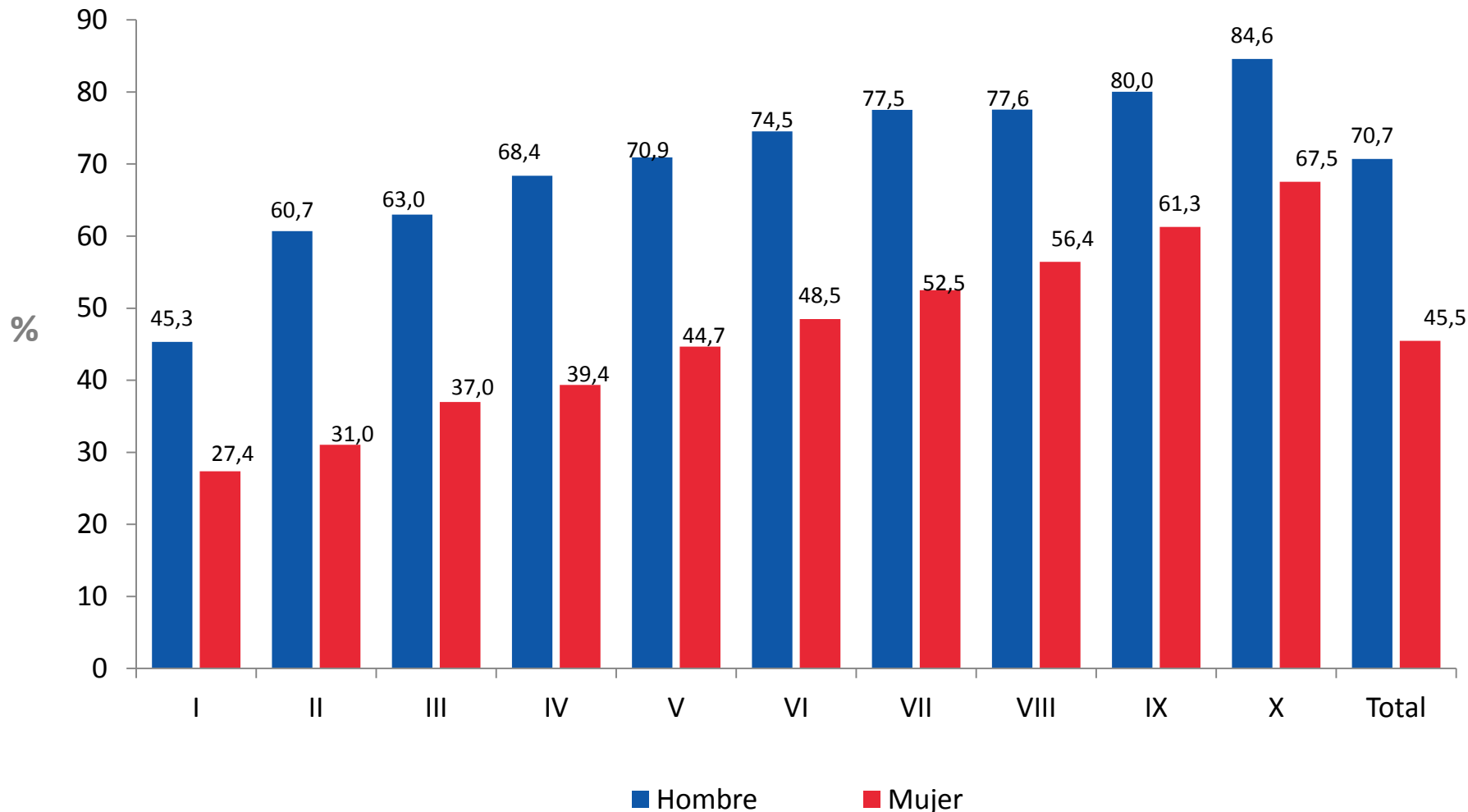
\* Se excluye el servicio doméstico puertas adentro y su núcleo familiar.

Fuente: Ministerio de Desarrollo Social, Encuesta Casen 2011 y 2013.

# 1.1. PARTICIPACIÓN LABORAL

## Tasa de participación laboral por decil de ingreso autónomo per cápita del hogar\* y sexo (2013)

(Población de 15 y más años por decil y sexo, porcentaje)

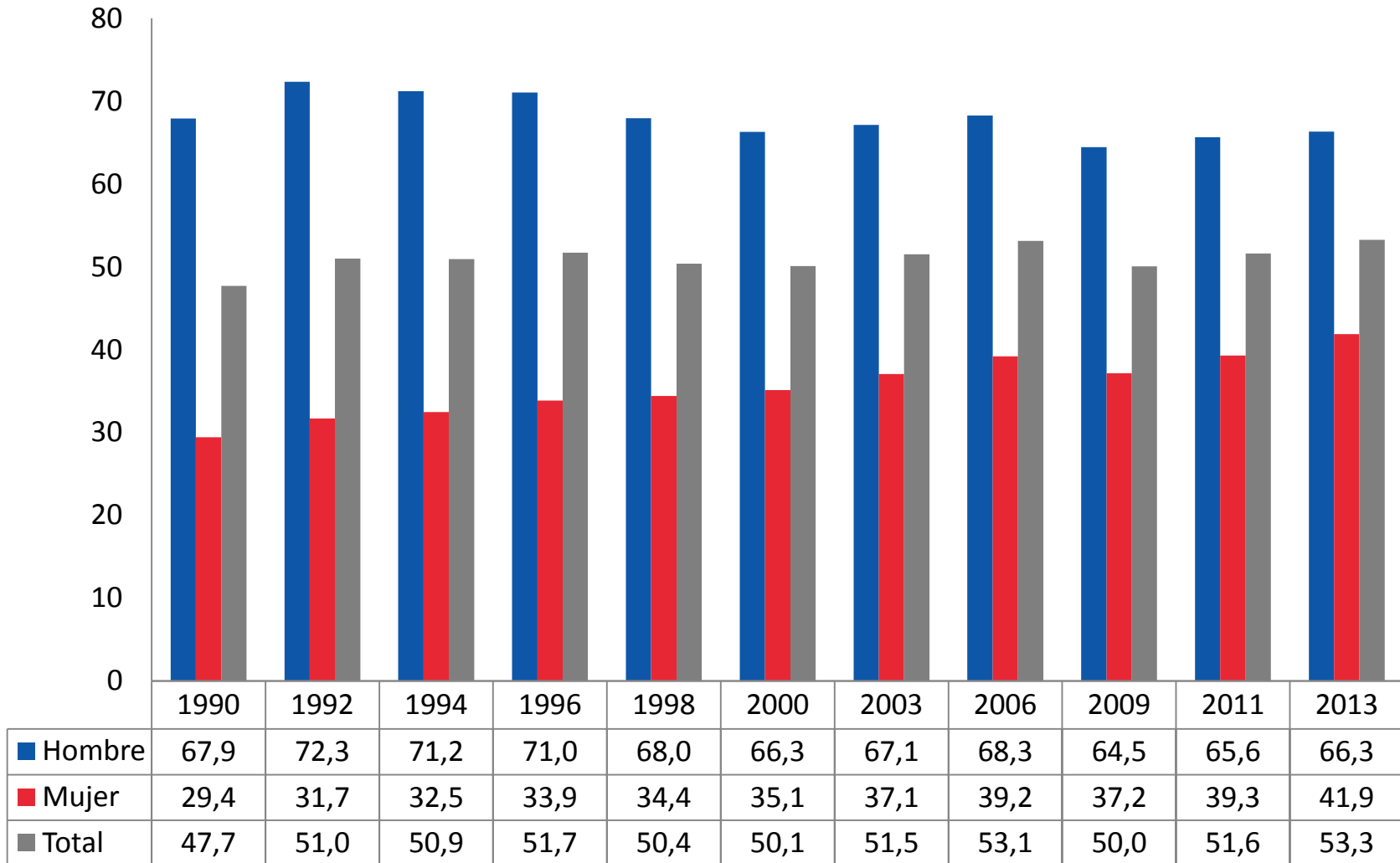


\* Se excluye el servicio doméstico puertas adentro y su núcleo familiar

# 1.2. OCUPACIÓN

## Tasa de ocupación por sexo (1990-2013)

(Población de 15 y más años por sexo, porcentaje)

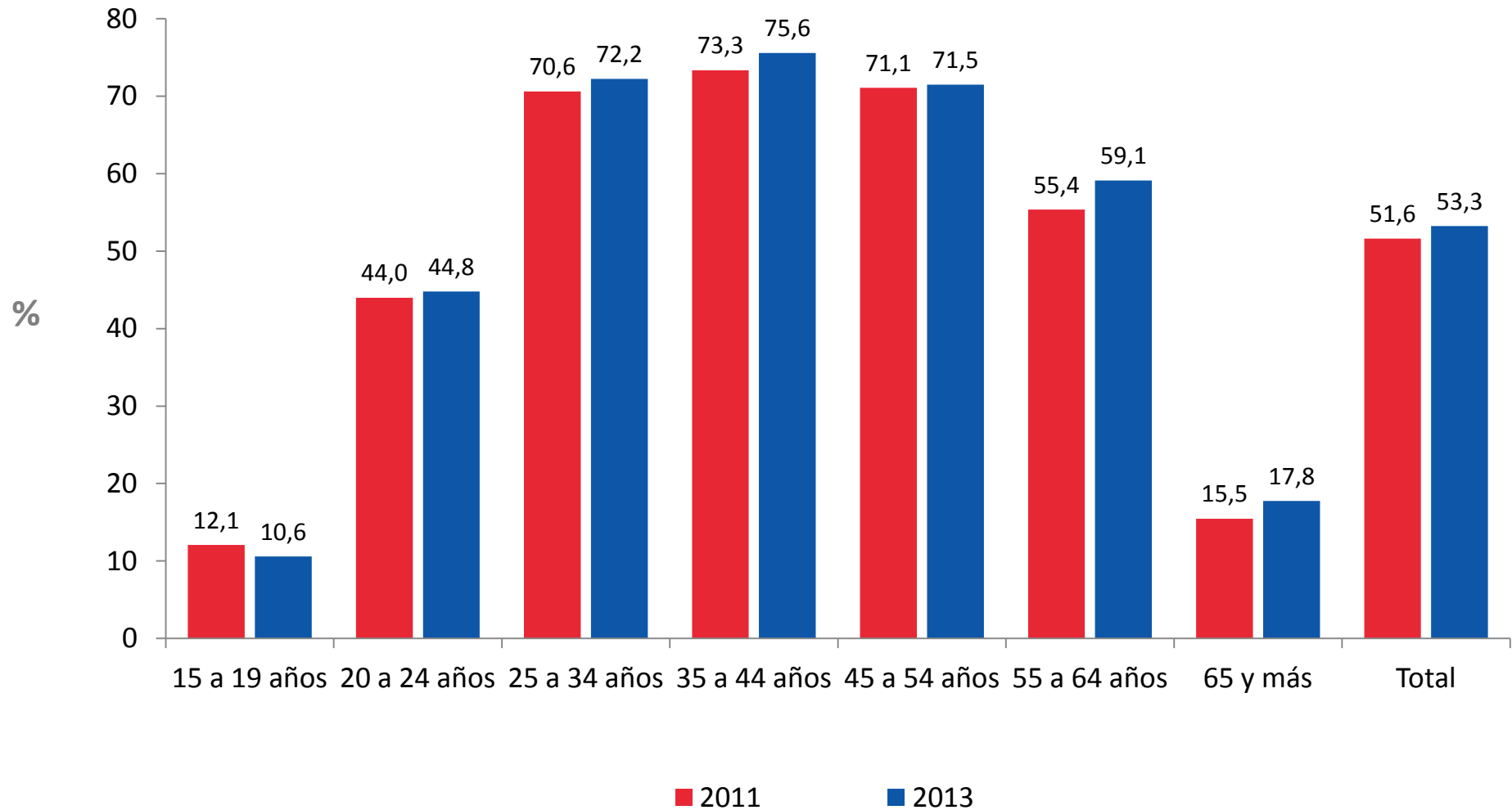


Fuente: Ministerio de Desarrollo Social, Encuesta Casen, años respectivos

# 1.2. OCUPACIÓN

## Tasa de ocupación por tramo de edad (2011-2013)

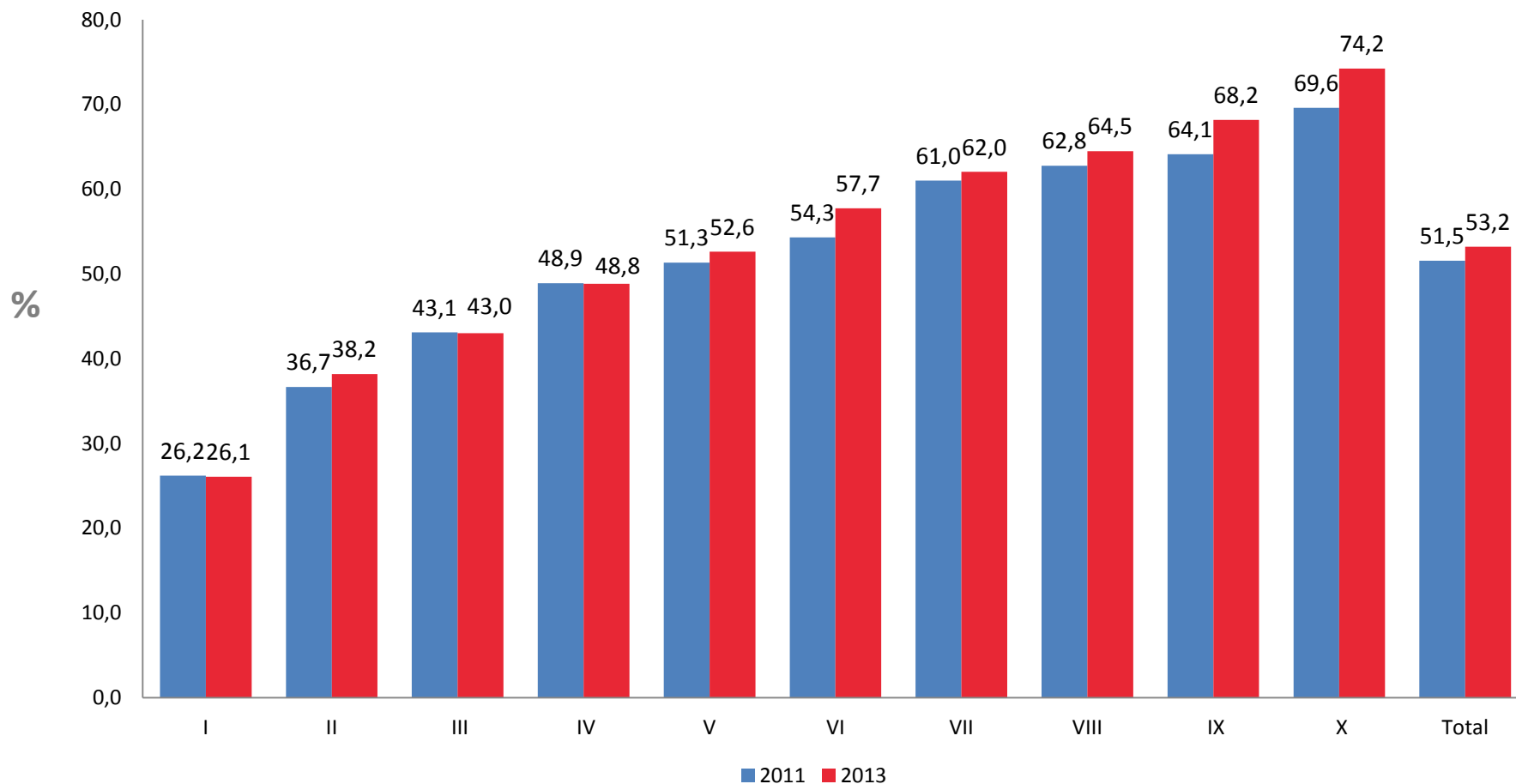
(Población de 15 y más años por tramo de edad, porcentaje)



# 1.2. OCUPACIÓN

## Tasa de ocupación por decil de ingreso autónomo per cápita del hogar \* (2011-013)

(Población de 15 años y más por decil de ingreso, porcentaje)



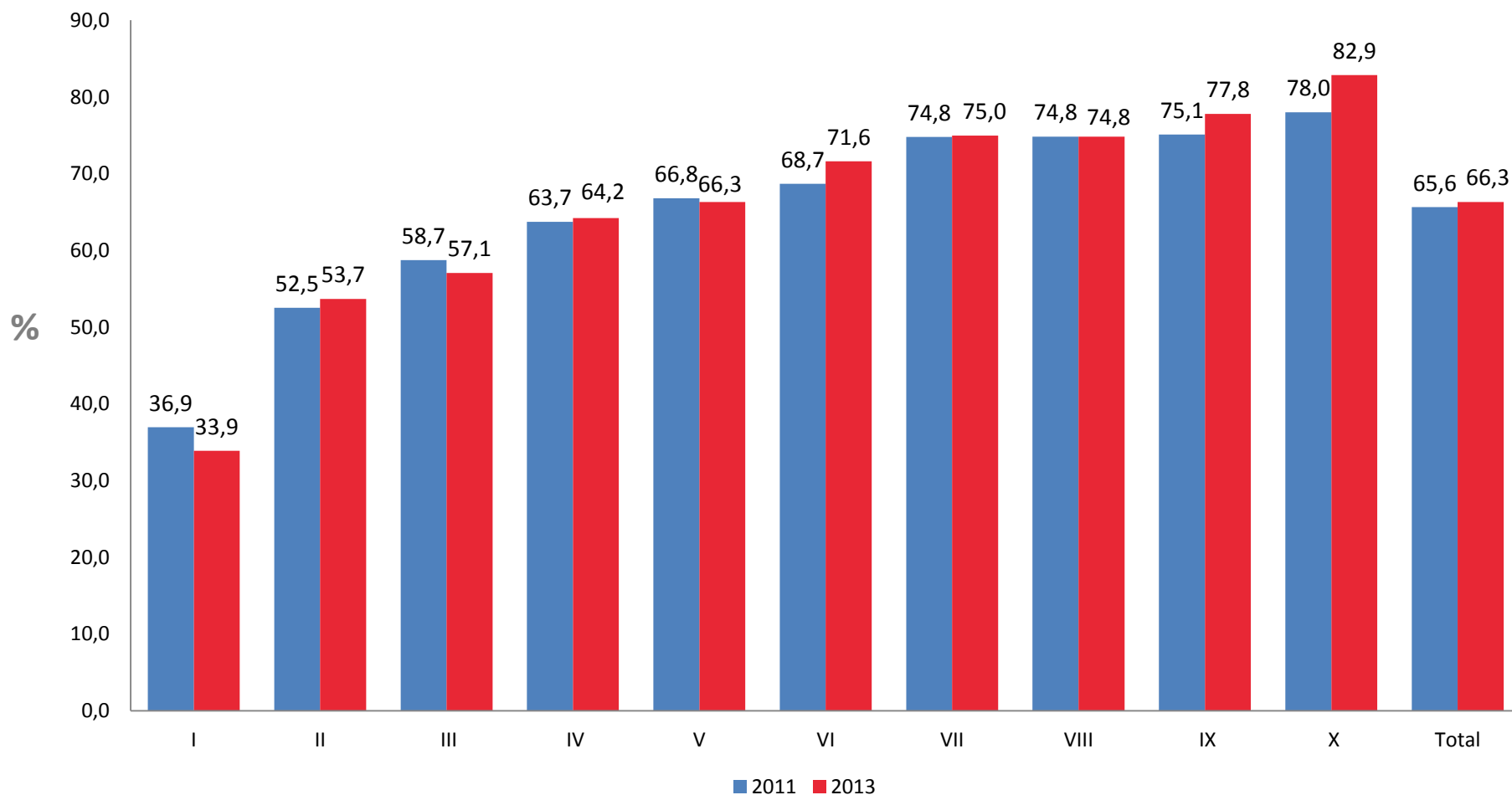
\* Se excluye el servicio doméstico puertas adentro y su núcleo familiar.

Fuente: Ministerio de Desarrollo Social, Encuesta Casen 2011 y 2013.

# 1.2. OCUPACIÓN

## Tasa de ocupación masculina por decil de ingreso autónomo per cápita del hogar \* (2011-2013)

(Población masculina de 15 años y más por decil de ingreso, porcentaje)



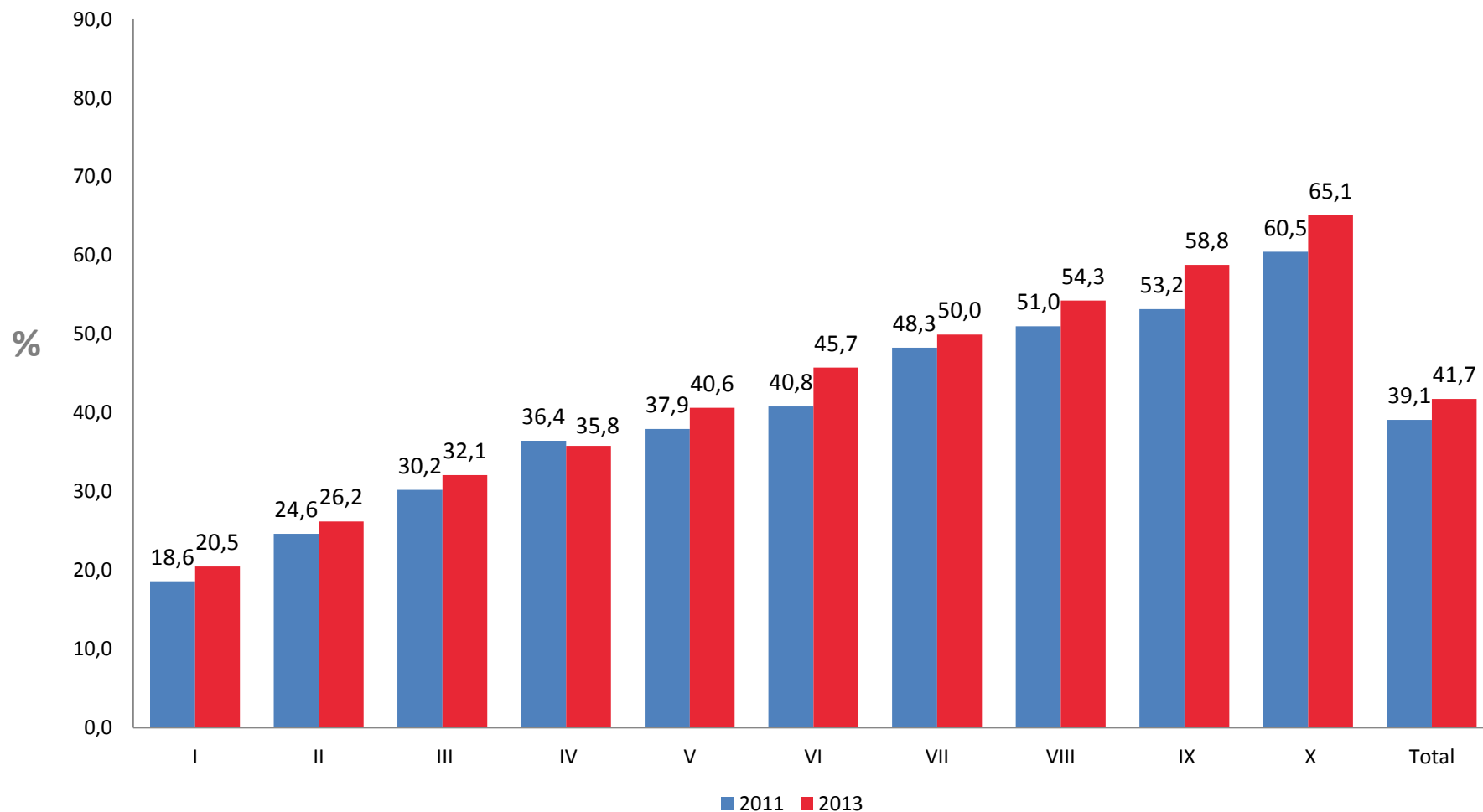
\* Se excluye el servicio doméstico puertas adentro y su núcleo familiar.

Fuente: Ministerio de Desarrollo Social, Encuesta Casen 2011 y 2013.

# 1.2. OCUPACIÓN

## Tasa de ocupación femenina por decil de ingreso autónomo per cápita del hogar \* (2011-2013)

(Población femenina de 15 años y más por decil de ingreso, porcentaje)



\* Se excluye el servicio doméstico puertas adentro y su núcleo familiar.

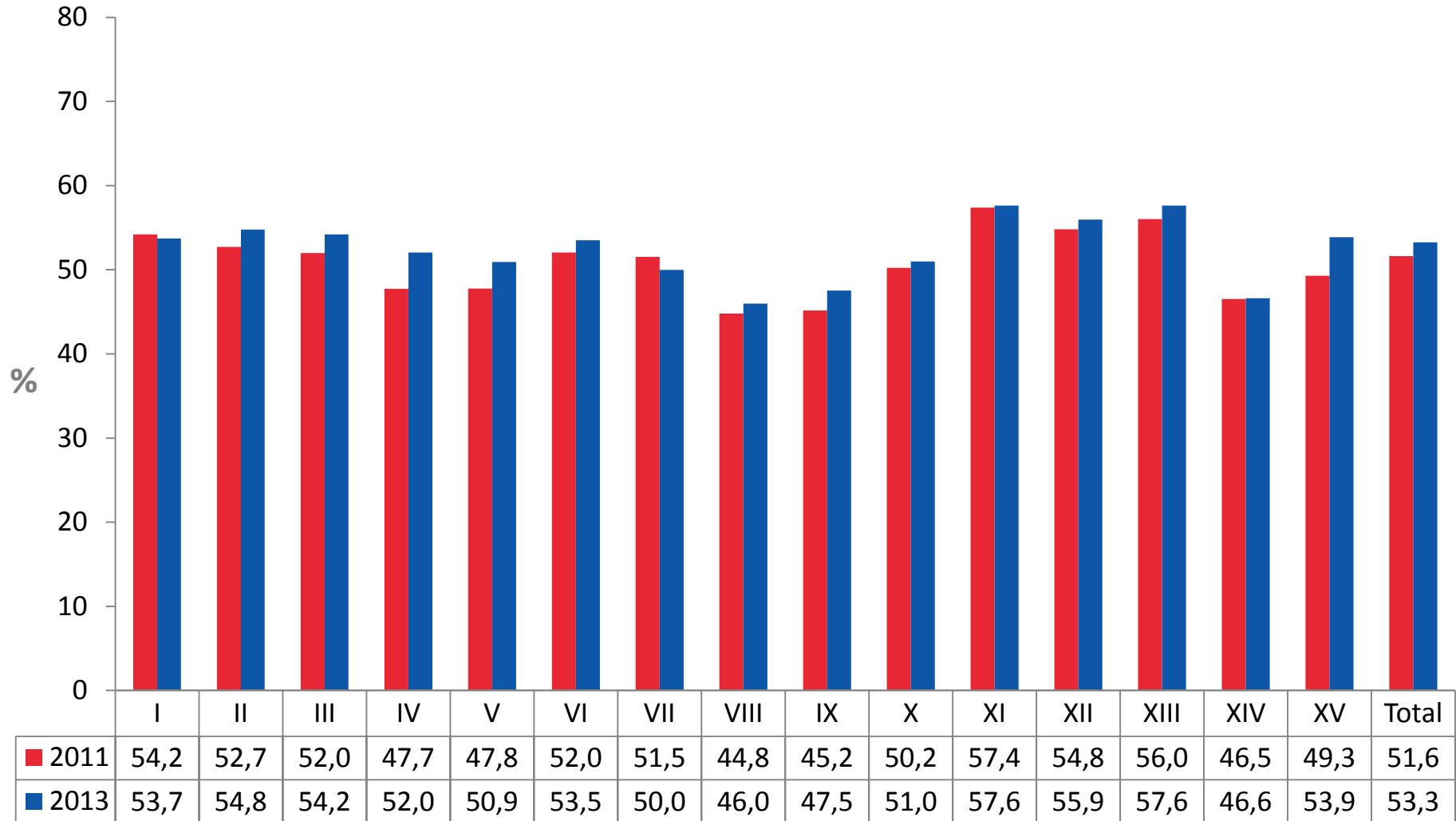
Fuente: Ministerio de Desarrollo Social, Encuesta Casen 2011 y 2013.



# 1.2. OCUPACIÓN

## Tasa de ocupación por región (2011-2013)

(Población de 15 y más años por región, porcentaje)



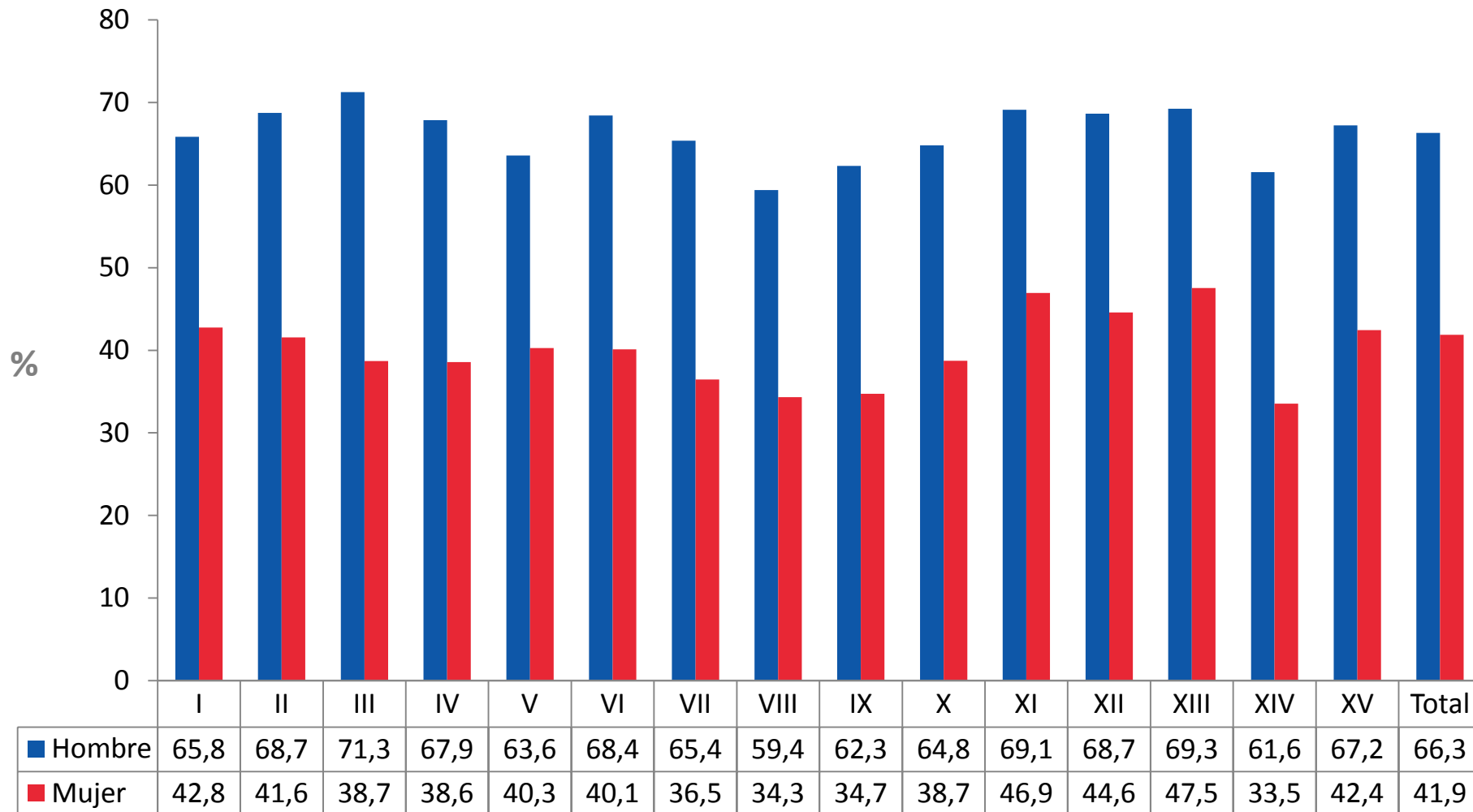
\* Diferencias entre estimaciones 2011 y 2013 son estadísticamente significativas al 95% de confianza en las regiones IV, V, IX, XIII y a nivel país.

Fuente: Ministerio de Desarrollo Social, Encuesta Casen 2011 y 2013.

# 1.2. OCUPACIÓN

## Tasa de ocupación por región y sexo (2013)

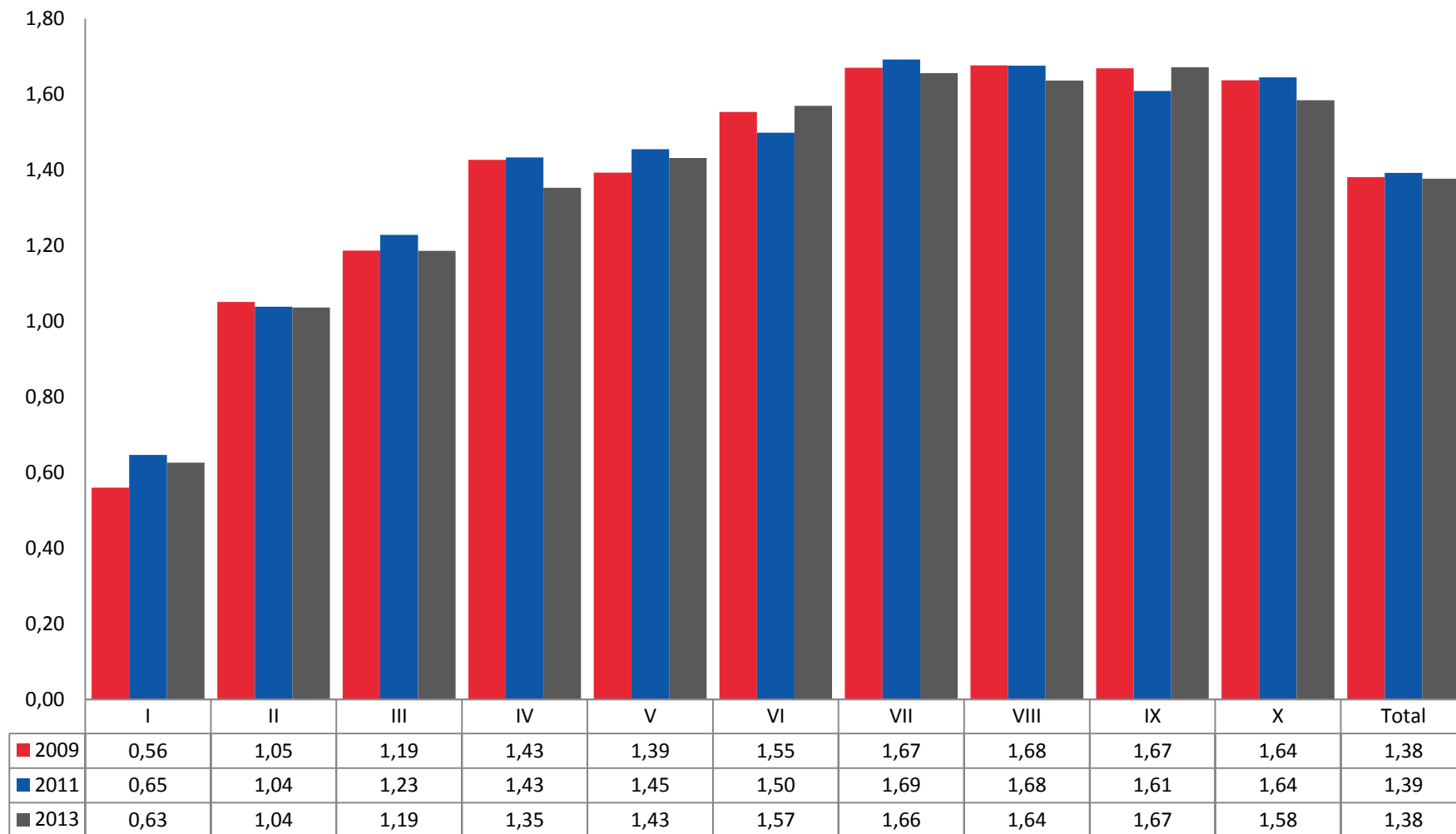
(Población de 15 y más años por región y sexo, porcentaje)



## 1.2. OCUPACIÓN

# Número promedio de ocupados por hogar, según decil de ingreso autónomo per cápita del hogar\* (2009–2013)

(Población de 15 y más años ocupada por hogar y decil, porcentaje)



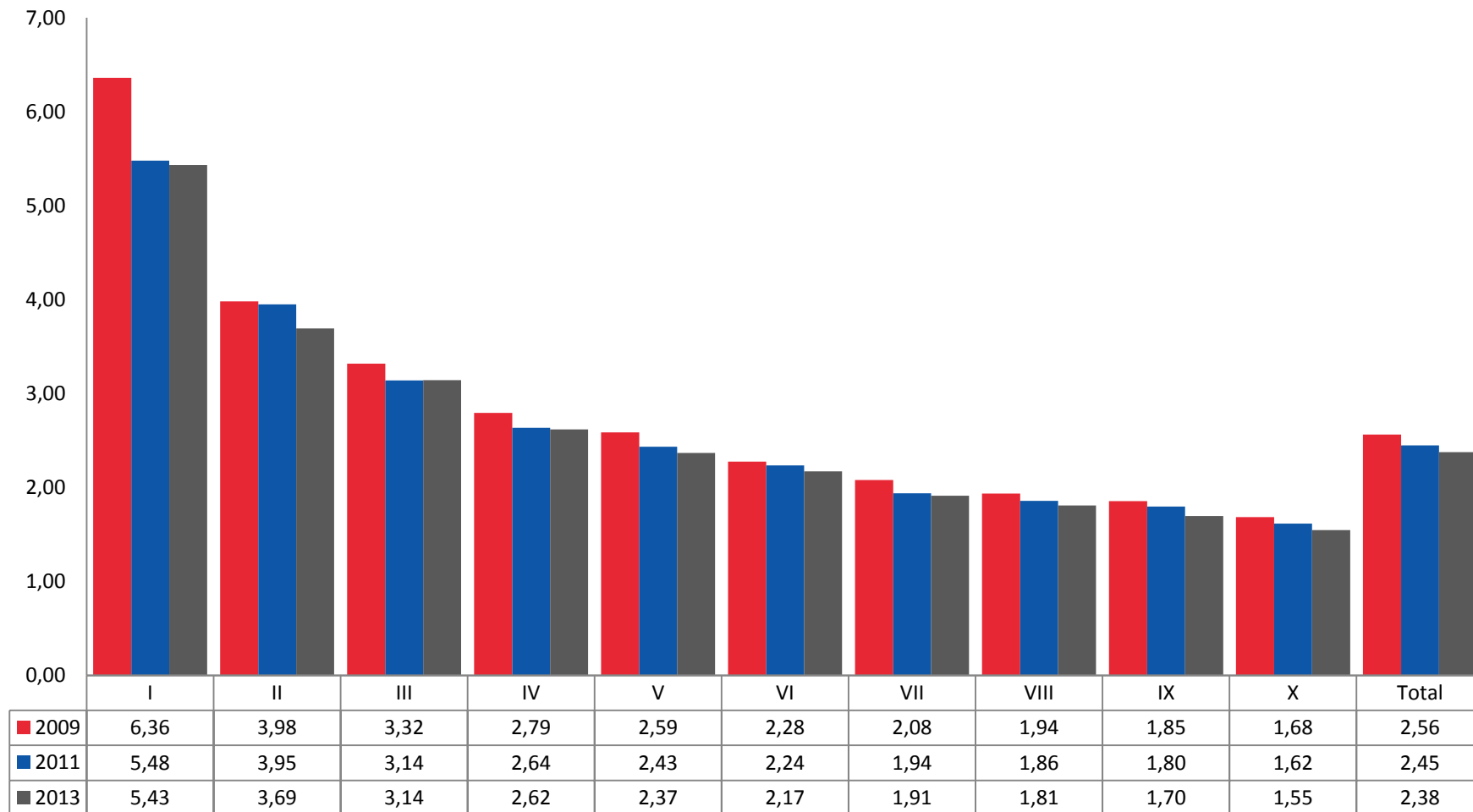
\* Se excluye el servicio doméstico puertas adentro y su núcleo familiar.

Fuente: Ministerio de Desarrollo Social, Encuesta Casen 2009, 2011 y 2013.

## 1.2. OCUPACIÓN

# Tasa de dependencia\* por decil de ingreso autónomo per cápita del hogar\*\* (2009–2013)

(Población de 15 y más años ocupada por hogar y decil, porcentaje)



\* Cuociente entre el total de la población residente en viviendas particulares por decil y el total de personas ocupadas por decil.

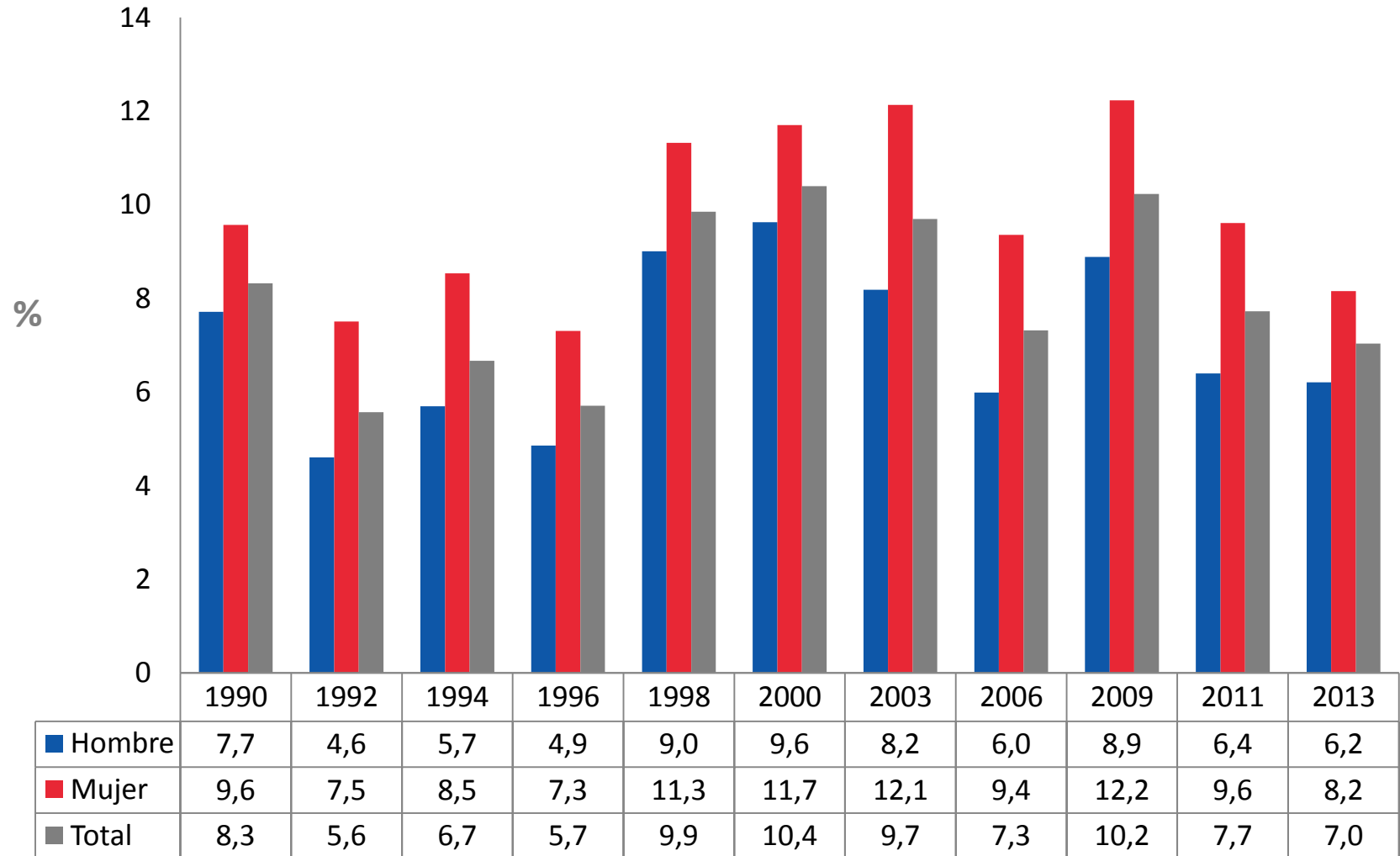
\*\* Se excluye el servicio doméstico puertas adentro y su núcleo familiar.

Fuente: Ministerio de Desarrollo Social, Encuesta Casen 2009, 2011 y 2013.

# 1.3. DESOCUPACIÓN

## Tasa de desocupación por sexo (1990-2013)

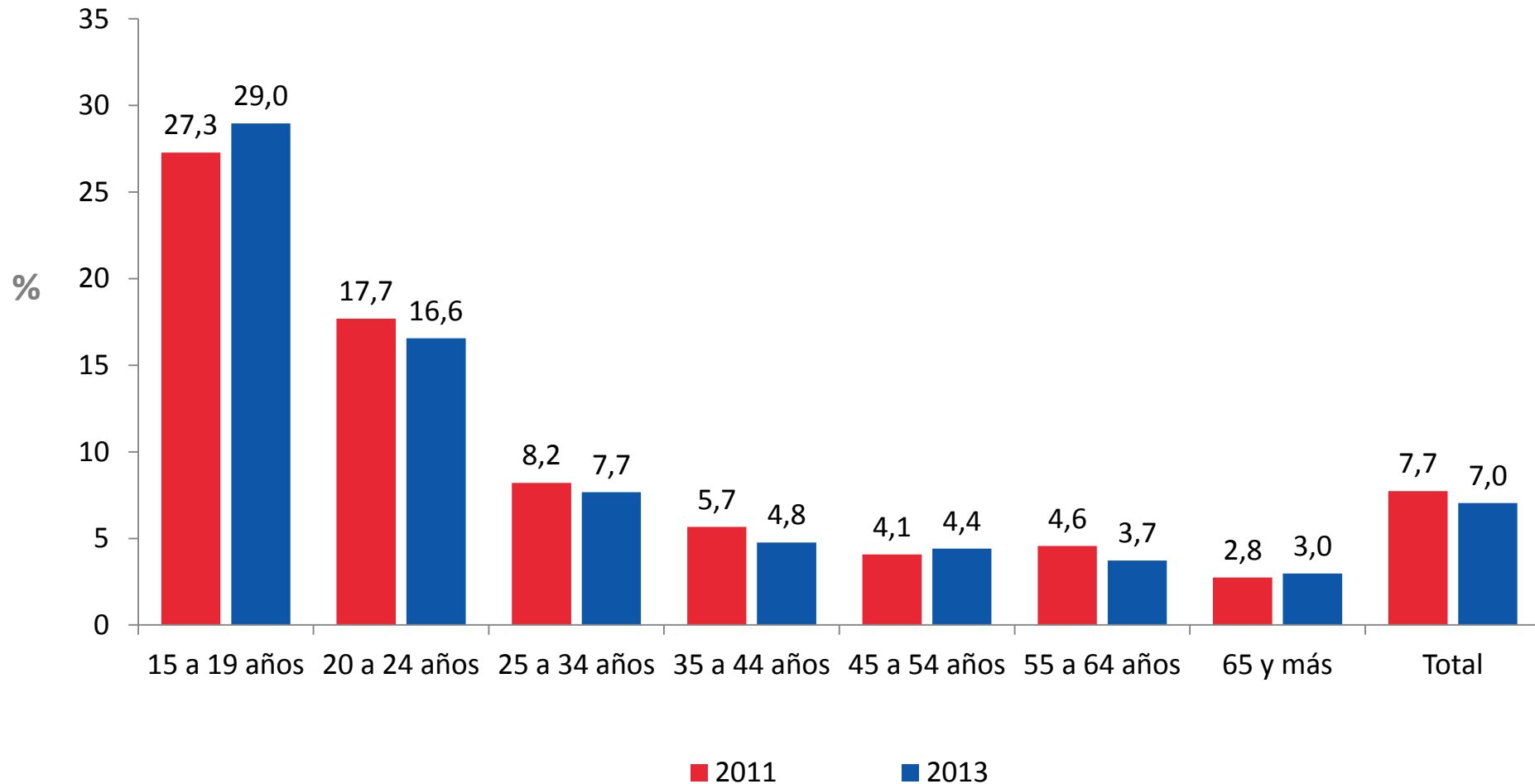
(Población de 15 y más años ocupada o desocupada (Fuerza de Trabajo), porcentaje)



# 1.3. DESOCUPACIÓN

## Tasa de desocupación por tramo de edad (2011-2013)

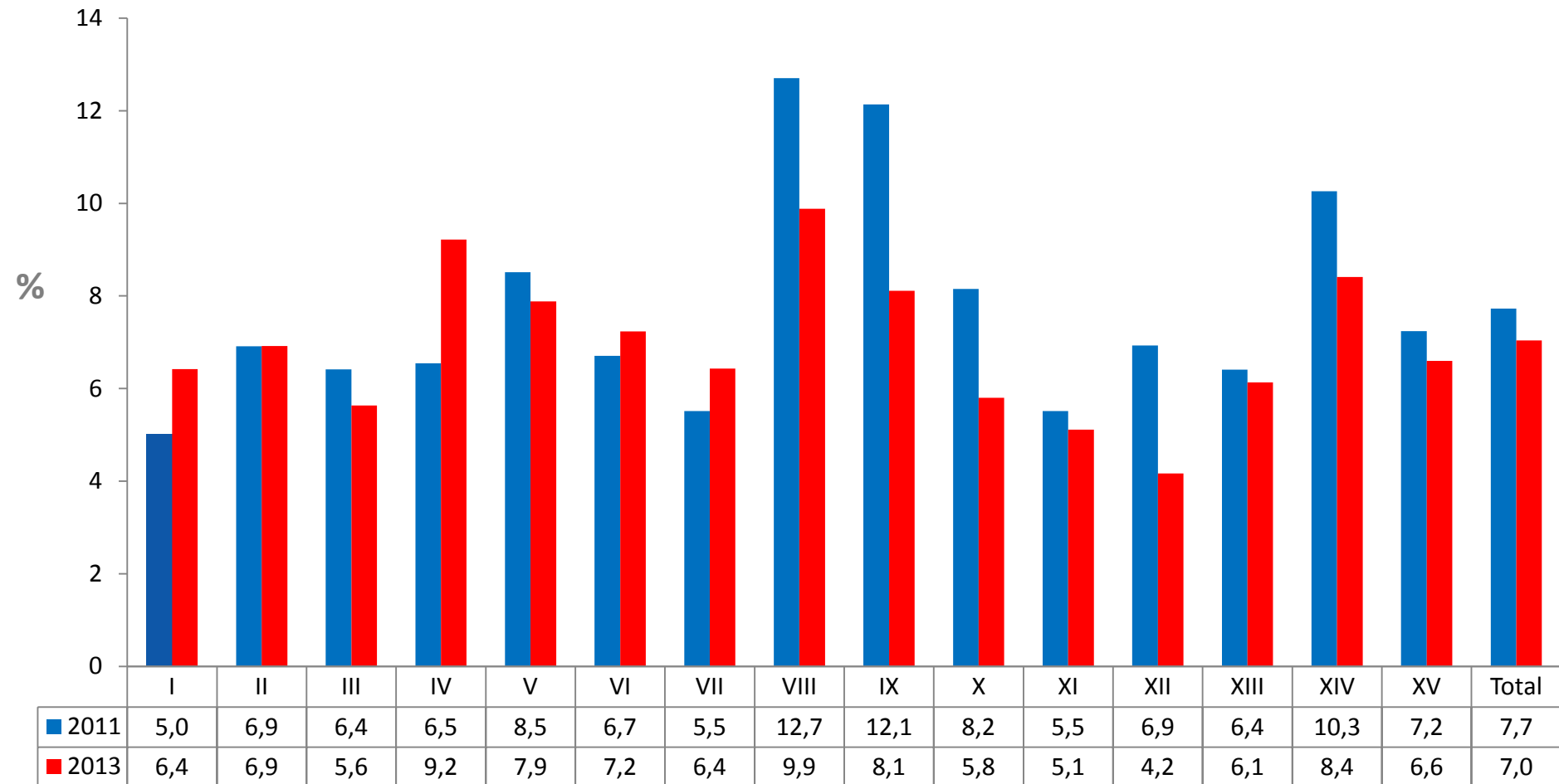
(Población de 15 y más años ocupada o desocupada (Fuerza de Trabajo) por tramo de edad, porcentaje)



# 1.3. DESOCUPACIÓN

## Tasa de desocupación por región (2011-2013)

(Población de 15 y más años ocupada o desocupada (Fuerza de Trabajo) por región, porcentaje)



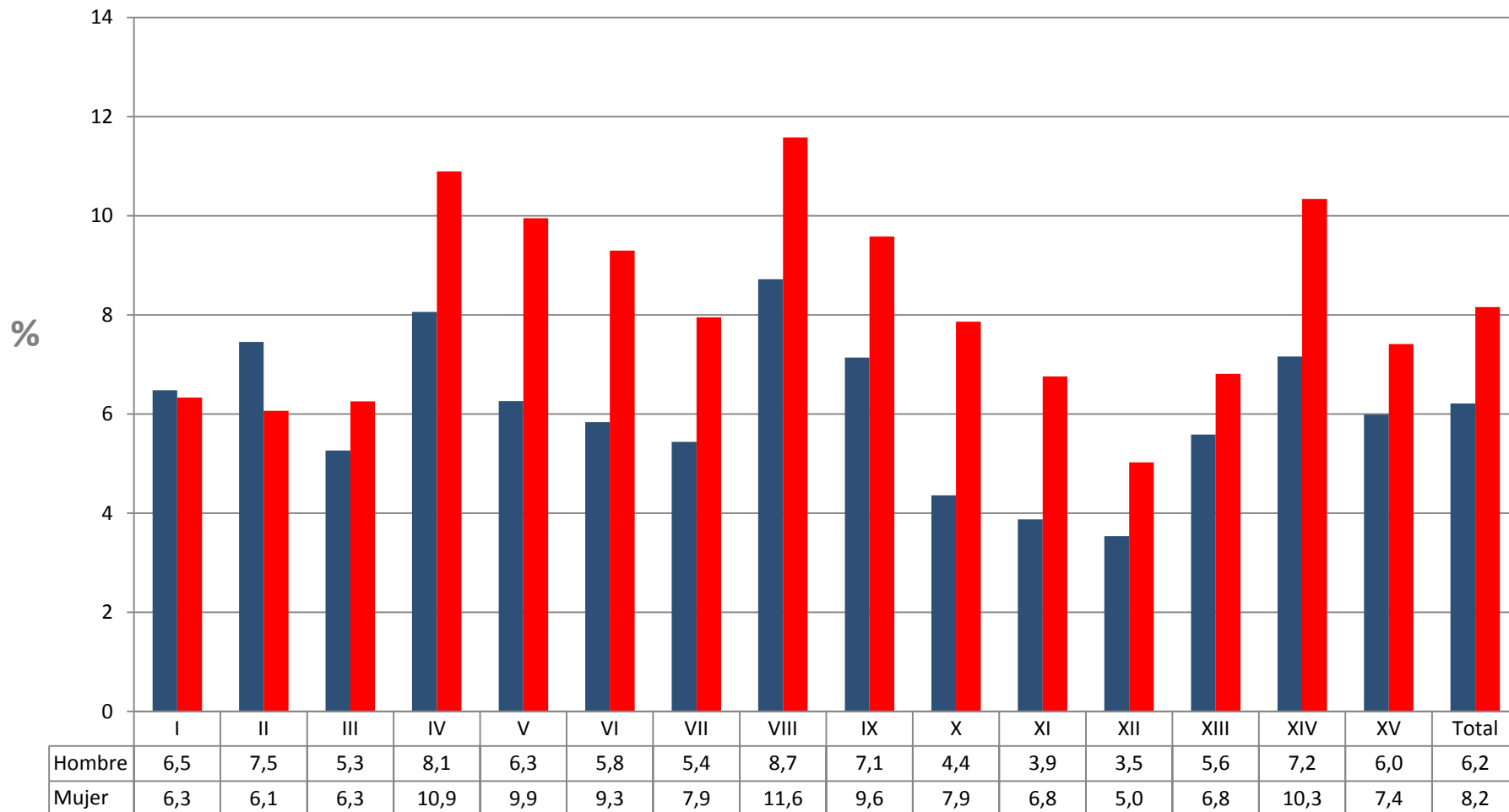
\* Diferencias entre estimaciones son estadísticamente significativas al 95% de confianza en las regiones IV, VIII y IX.

Fuente: Ministerio de Desarrollo Social, Encuesta Casen 2011 y 2013.

# 1.3. DESOCUPACIÓN

## Tasa de desocupación por región y sexo (2013)

(Población de 15 y más años ocupada o desocupada (Fuerza de Trabajo) por región y sexo, porcentaje)

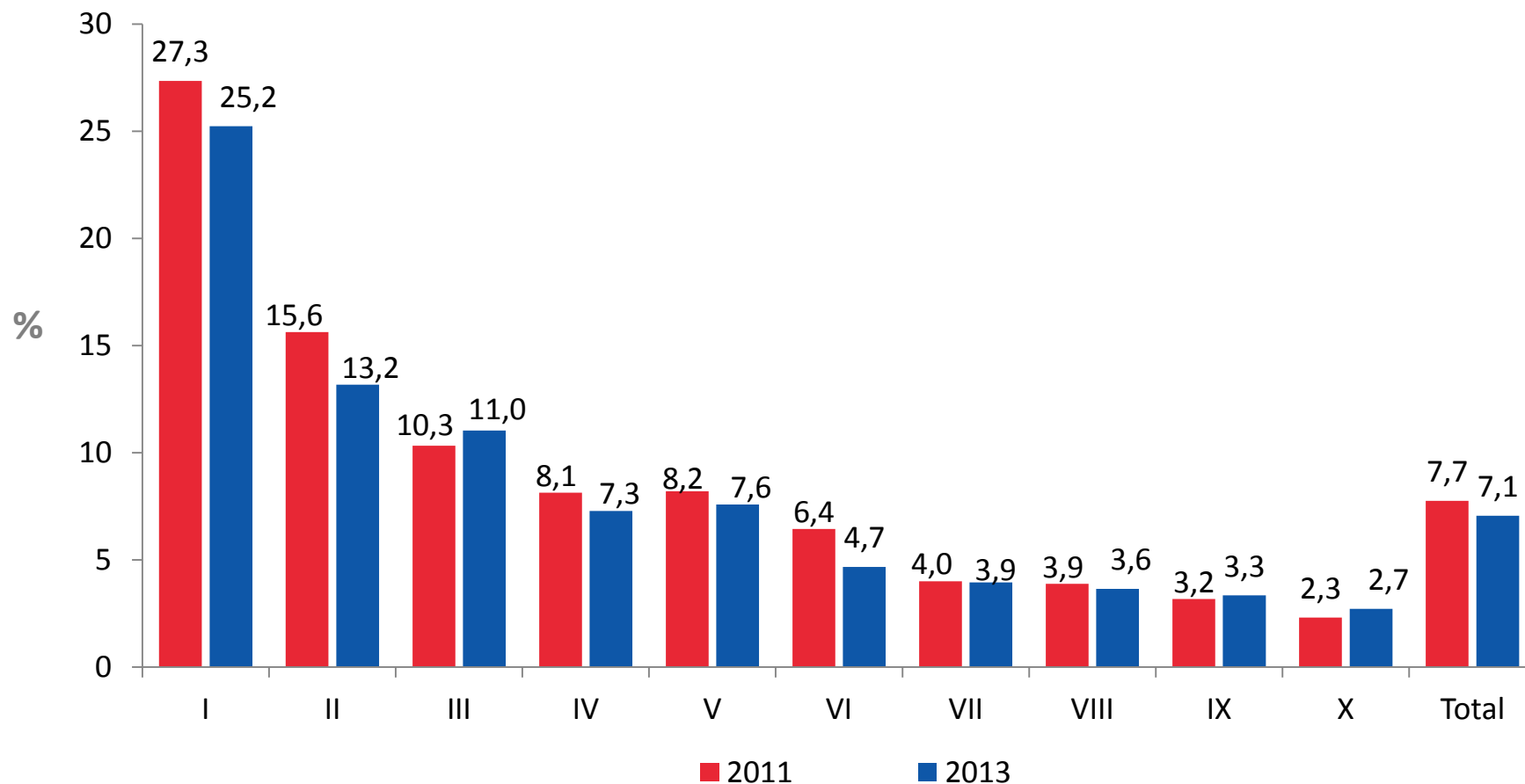




# 1.3. DESOCUPACIÓN

## Tasa de desocupación por decil de ingreso autónomo per cápita del hogar (2011-2013)

(Población de 15 y más años ocupada o desocupada (Fuerza de Trabajo) por decil, porcentaje)



\* Se excluye el servicio doméstico puertas adentro y su núcleo familiar.

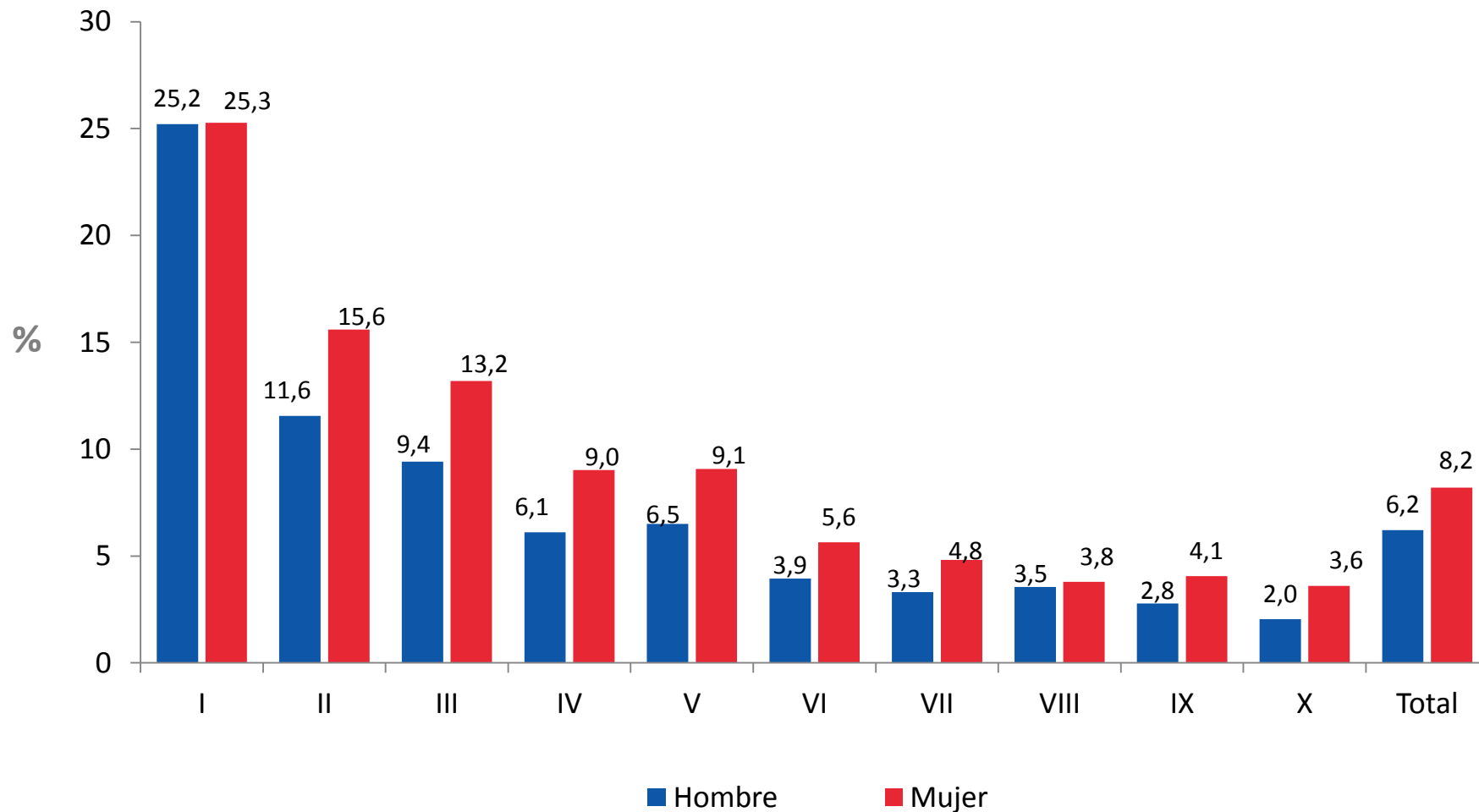
\*\* Diferencias entre estimaciones 2011 y 2013 son estadísticamente significativas al 95% de confianza en los deciles II y IV.

Fuente: Ministerio de Desarrollo Social, Encuesta Casen 2011 y 2013.

# 1.3. DESOCUPACIÓN

## Tasa de desocupación por decil de ingreso autónomo per cápita del hogar\* y sexo (2013)

(Población de 15 y más años ocupada o desocupada (Fuerza de Trabajo) por decil y sexo, porcentaje)



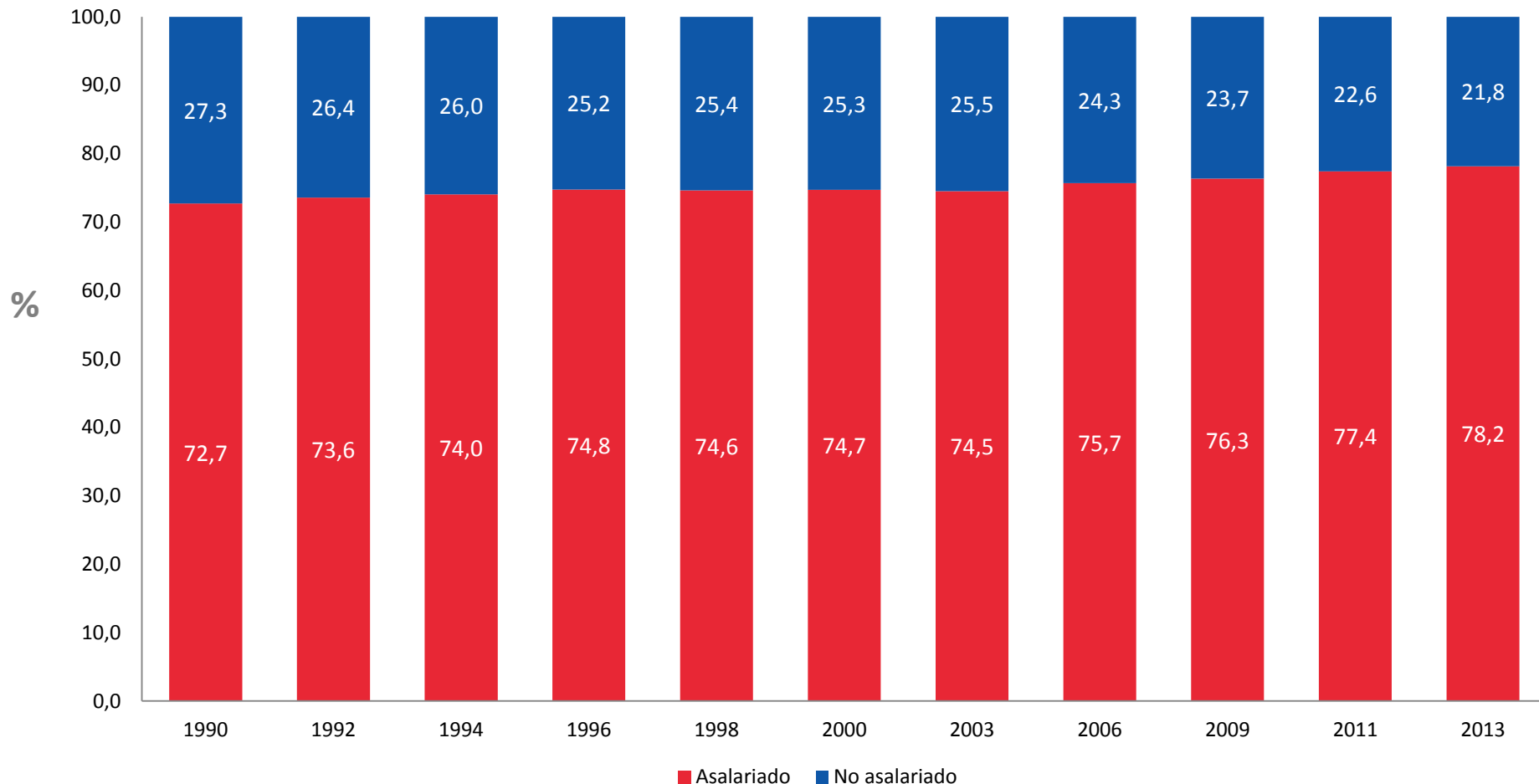
\* Se excluye el servicio doméstico puertas adentro y su núcleo familiar.

## **2. Calidad del empleo y cobertura de seguridad social**

## 2.1. CALIDAD DEL EMPLEO

### Distribución de la población ocupada por condición de actividad (asalariado/no asalariado) (1990-2013)

(Población de 15 y más años ocupada, porcentaje\*)



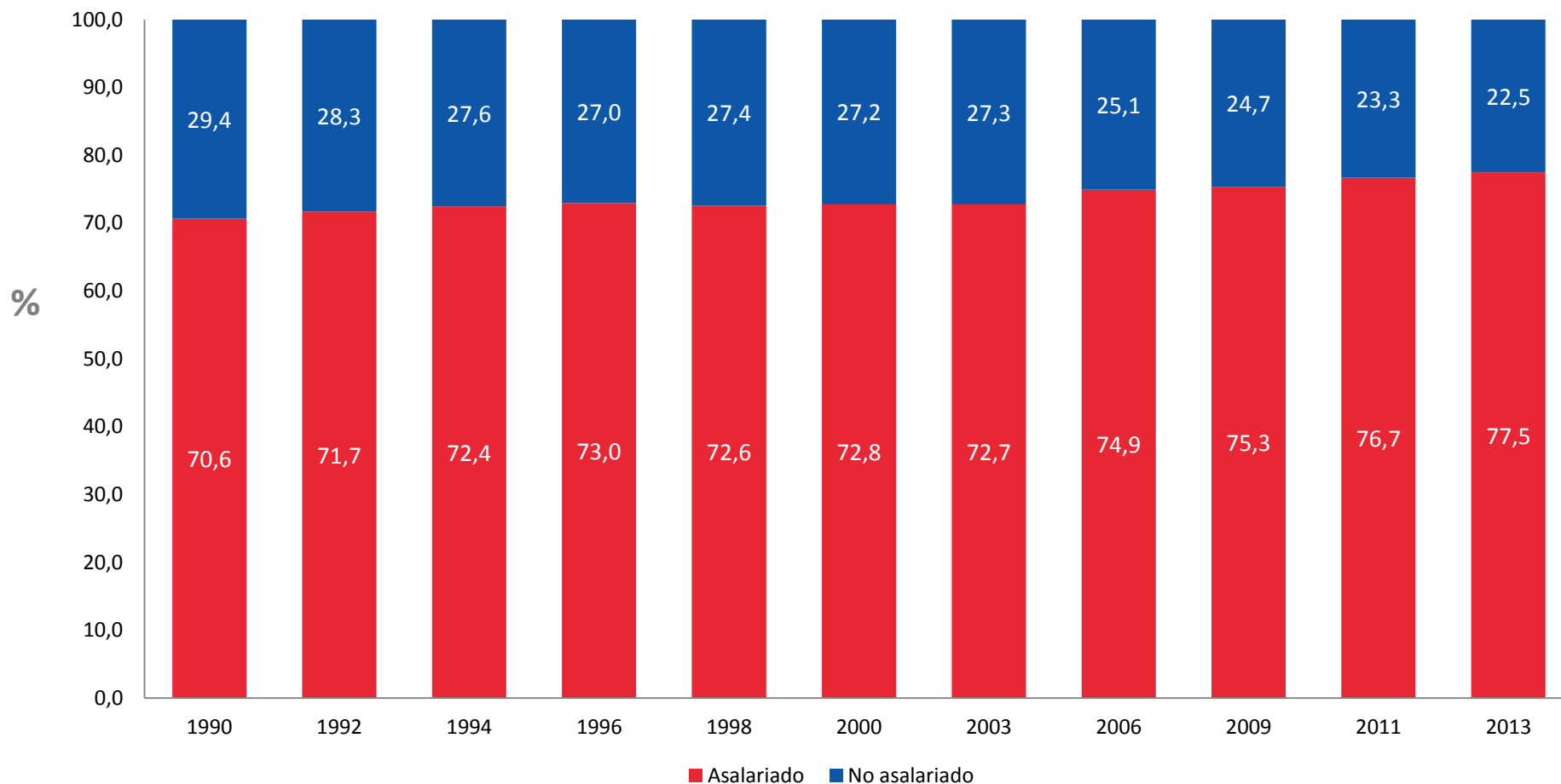
\* Porcentaje calculado sobre casos válidos.

Fuente: Ministerio de Desarrollo Social, Encuesta Casen, años respectivos.

## 2.1. CALIDAD DEL EMPLEO

### Distribución de la población ocupada masculina por condición de actividad (asalariado/no asalariado) (1990-2013)

(Población masculina de 15 y más años ocupada, porcentaje\*)

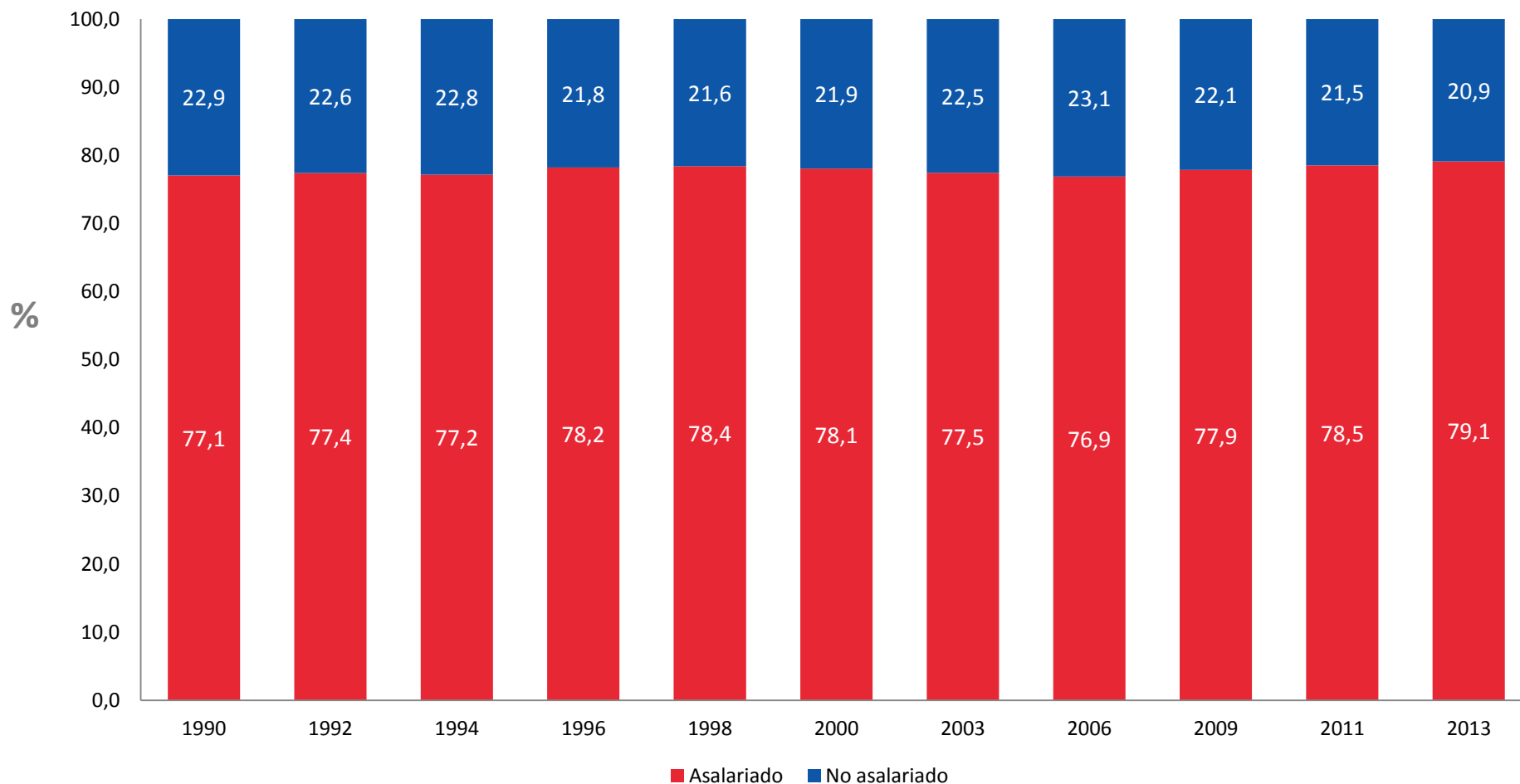


\* Porcentaje calculado sobre casos válidos.

## 2.1. CALIDAD DEL EMPLEO

### Distribución de la población ocupada femenina por condición de actividad (asalariado/no asalariado) (1990-2013)

(Población femenina de 15 y más años ocupada, porcentaje\*)

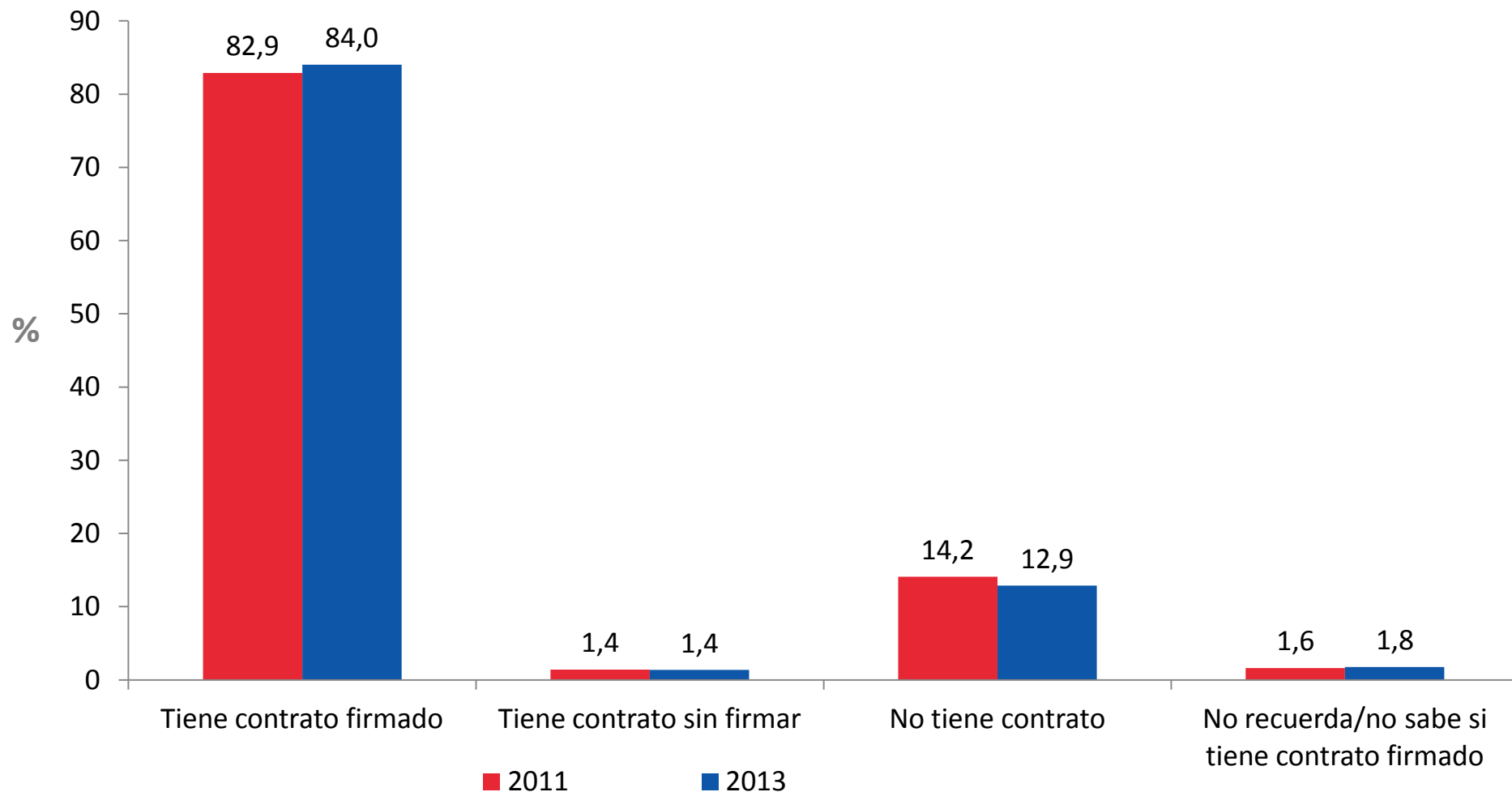


\* Porcentaje calculado sobre casos válidos.

## 2.1. CALIDAD DEL EMPLEO

### Distribución de la población asalariada por situación contractual (2011-2013)

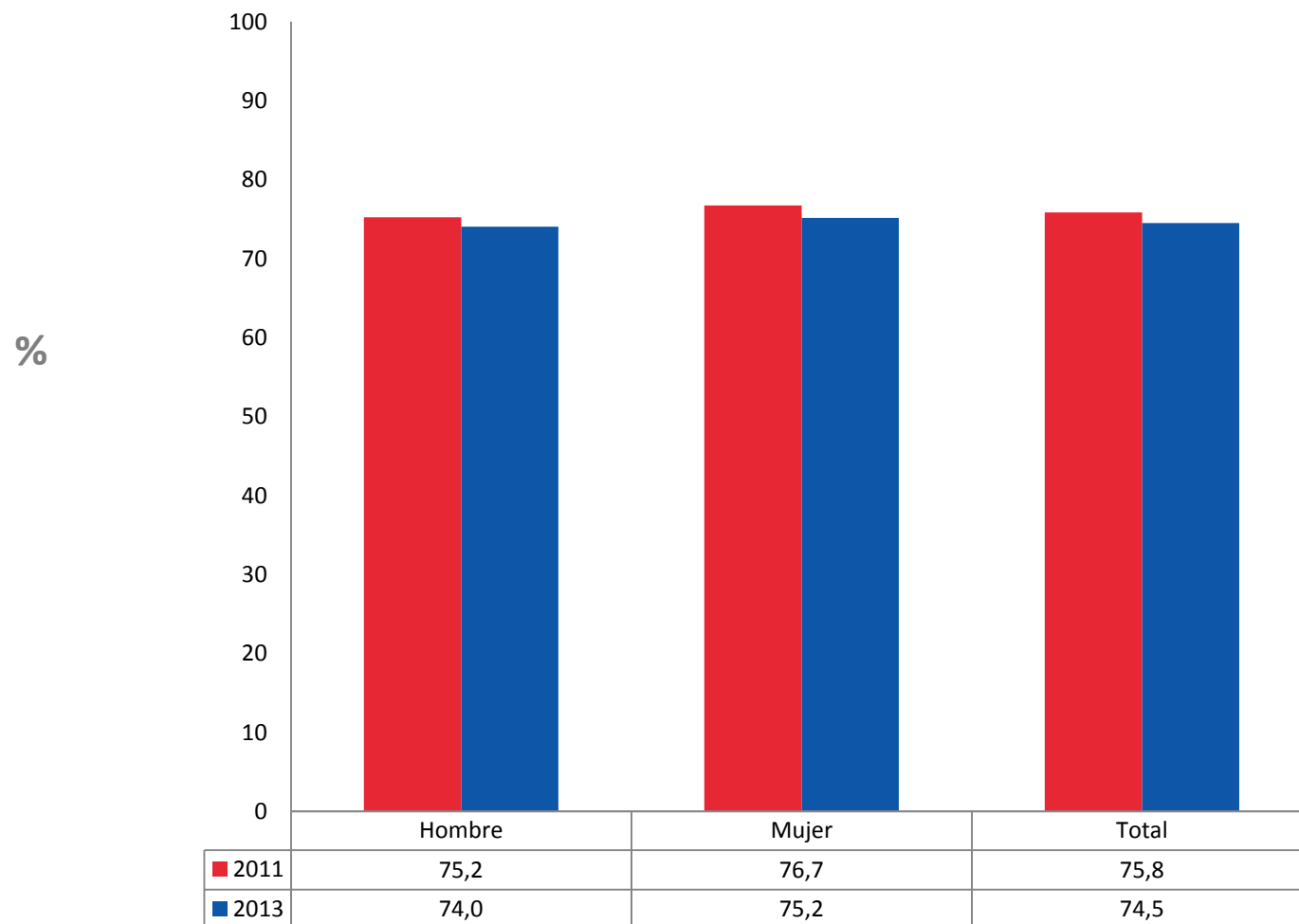
(Población 15 y más años asalariada, porcentaje)



## 2.1. CALIDAD DEL EMPLEO

### Porcentaje de asalariados que tienen contrato indefinido por sexo (2011-2013)

(Población de 15 y más asalariada por sexo, porcentaje)



\* Diferencias entre estimaciones por sexo años 2011 y 2013 no son estadísticamente significativa al 95% de confianza.

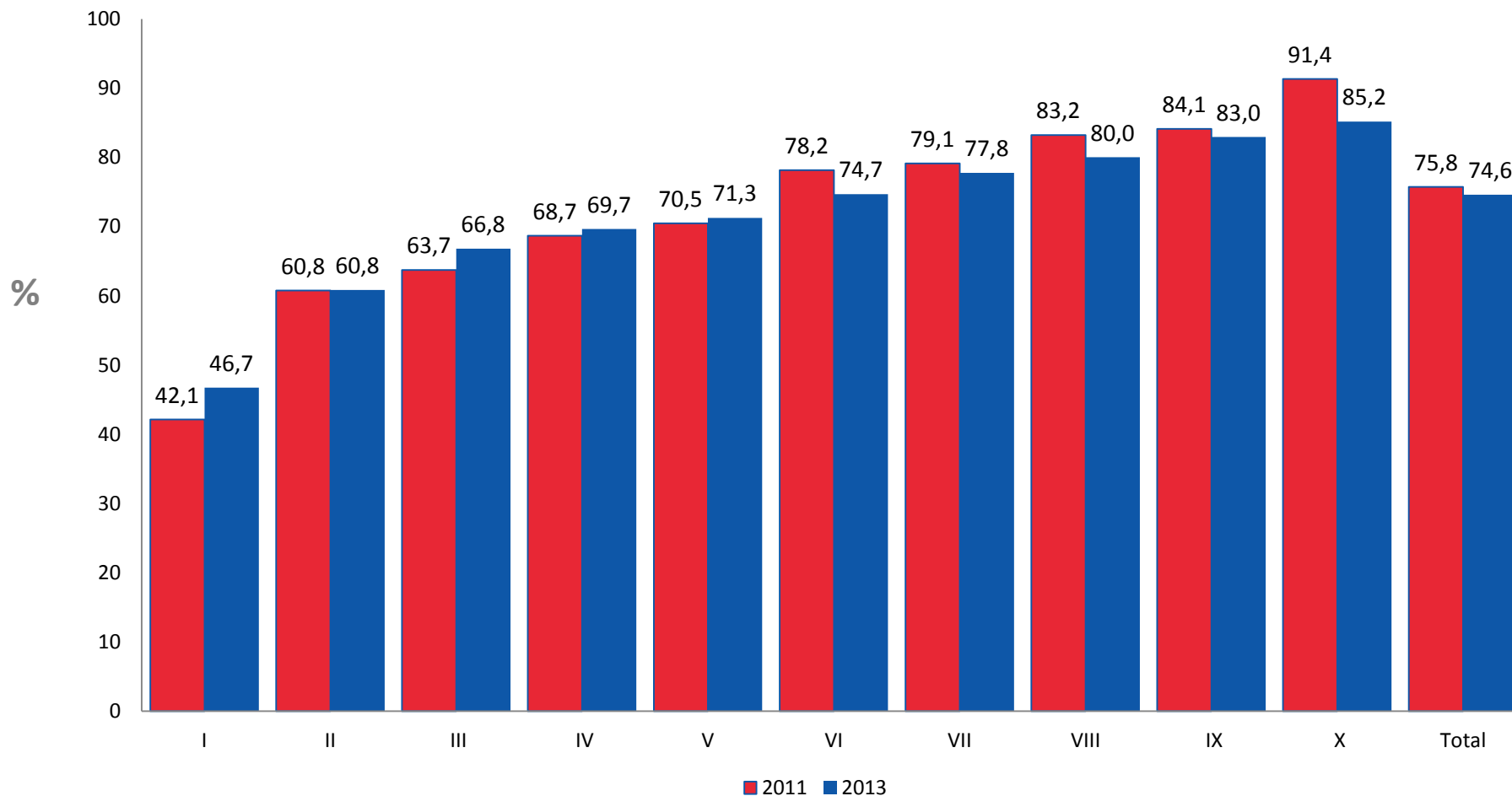
Fuente: Ministerio de Desarrollo Social, Encuesta Casen 2011 y 2013



## 2.1. CALIDAD DEL EMPLEO

### Porcentaje de asalariados que tienen contrato indefinido por decil de ingreso autónomo per cápita del hogar (2011-2013)

(Población de 15 y más asalariada por decil, porcentaje)



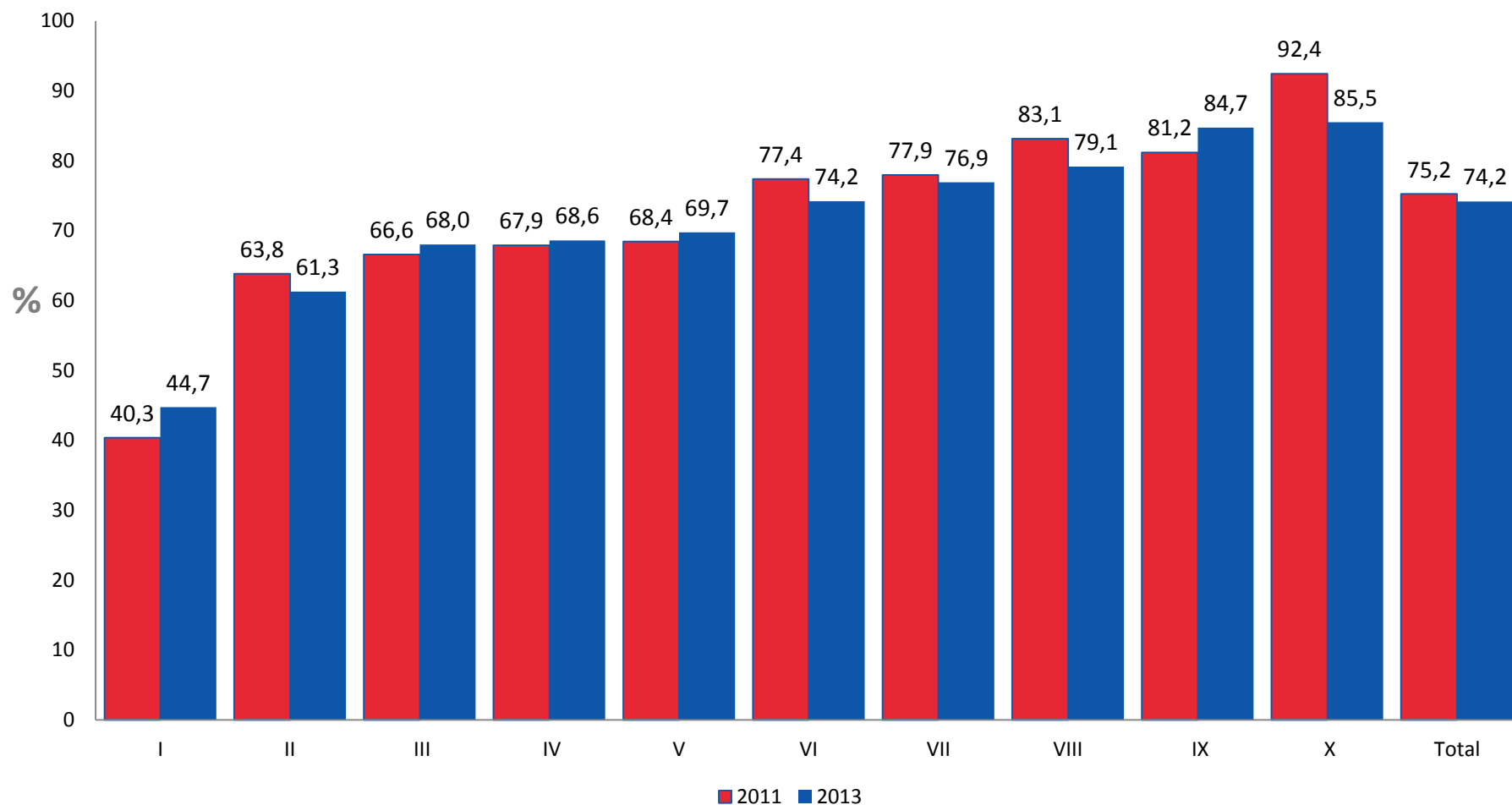
\* Se excluye el servicio doméstico puertas adentro y su núcleo familiar.

Fuente: Ministerio de Desarrollo Social, Encuesta Casen 2011 y 2013

## 2.1. CALIDAD DEL EMPLEO

### Porcentaje de hombres asalariados que tienen contrato indefinido por decil de ingreso autónomo per cápita del hogar (2011-2013)

(Población masculina de 15 y más años asalariada por decil, porcentaje)

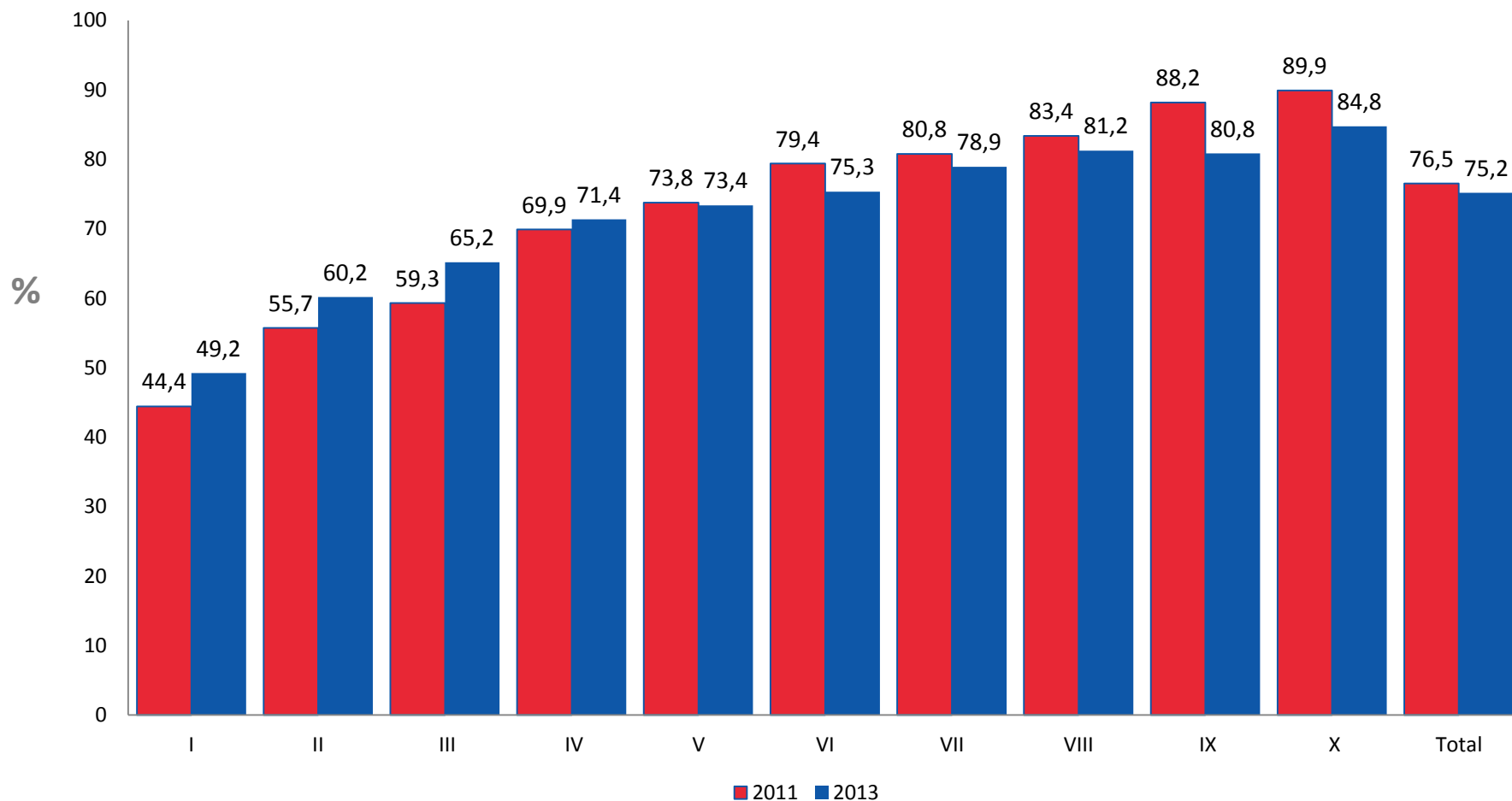


\* Se excluye el servicio doméstico puertas adentro y su núcleo familiar.

## 2.1. CALIDAD DEL EMPLEO

### Porcentaje de mujeres asalariadas que tienen contrato indefinido por decil de ingreso autónomo per cápita del hogar (2011-2013)

(Población femenina de 15 y más años asalariada por decil, porcentaje)

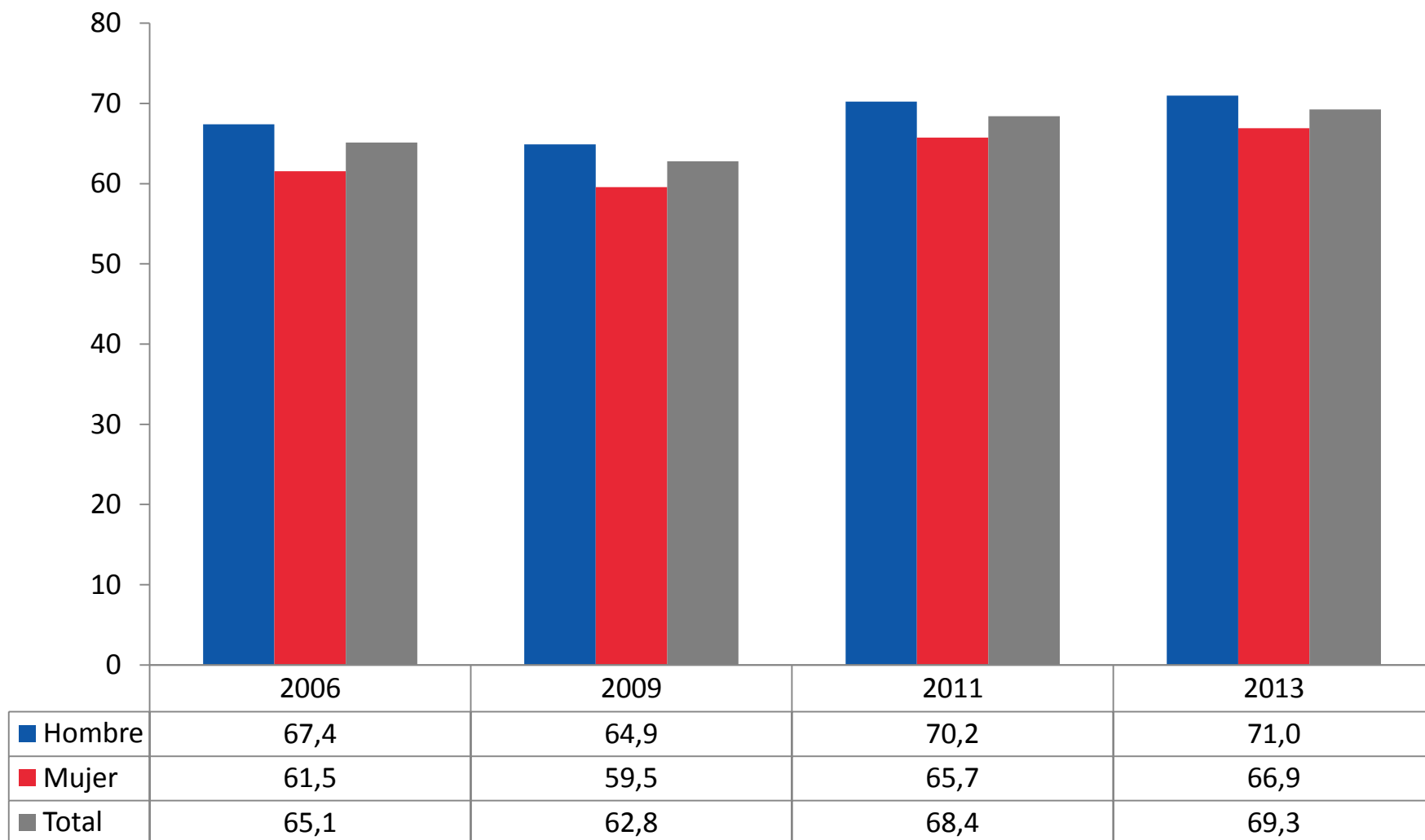


\* Se excluye el servicio doméstico puertas adentro y su núcleo familiar.

## 2.2. SEGURIDAD SOCIAL

### Porcentaje de la población ocupada que cotiza en un sistema previsional por sexo (2006-2013)

(Población de 15 y más ocupada por sexo, porcentaje)

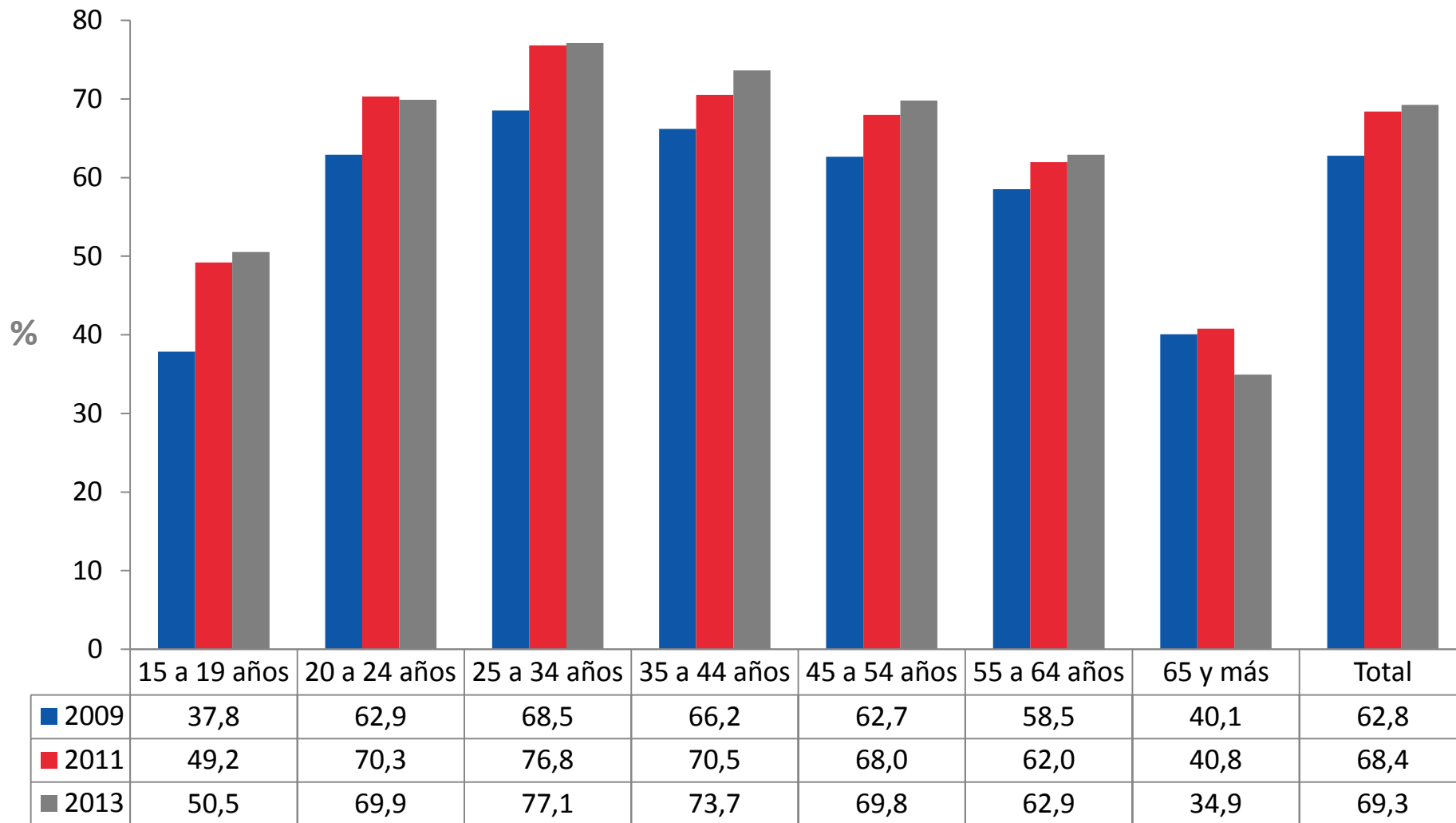


Fuente: Ministerio de Desarrollo Social, Encuesta Casen, años respectivos

## 2.2. SEGURIDAD SOCIAL

### Porcentaje de la población ocupada que cotiza en un sistema previsional por tramo de edad (2011-2013)

(Población de 15 y más años ocupada, porcentaje)

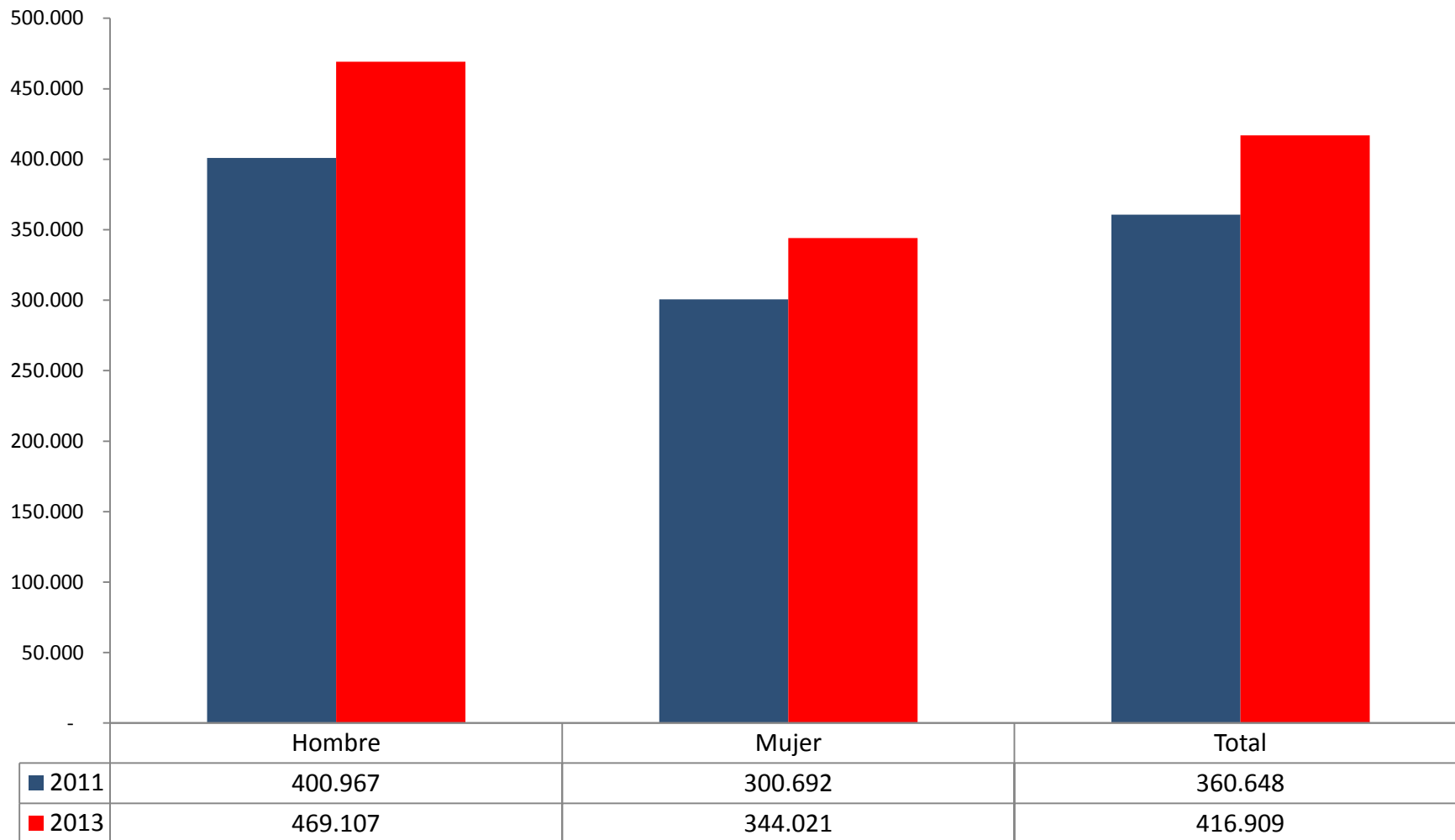


## **3. Ingresos del trabajo**

# 3.1. INGRESOS DEL TRABAJO

## Ingreso promedio mensual de la ocupación principal por sexo, 2011-2013

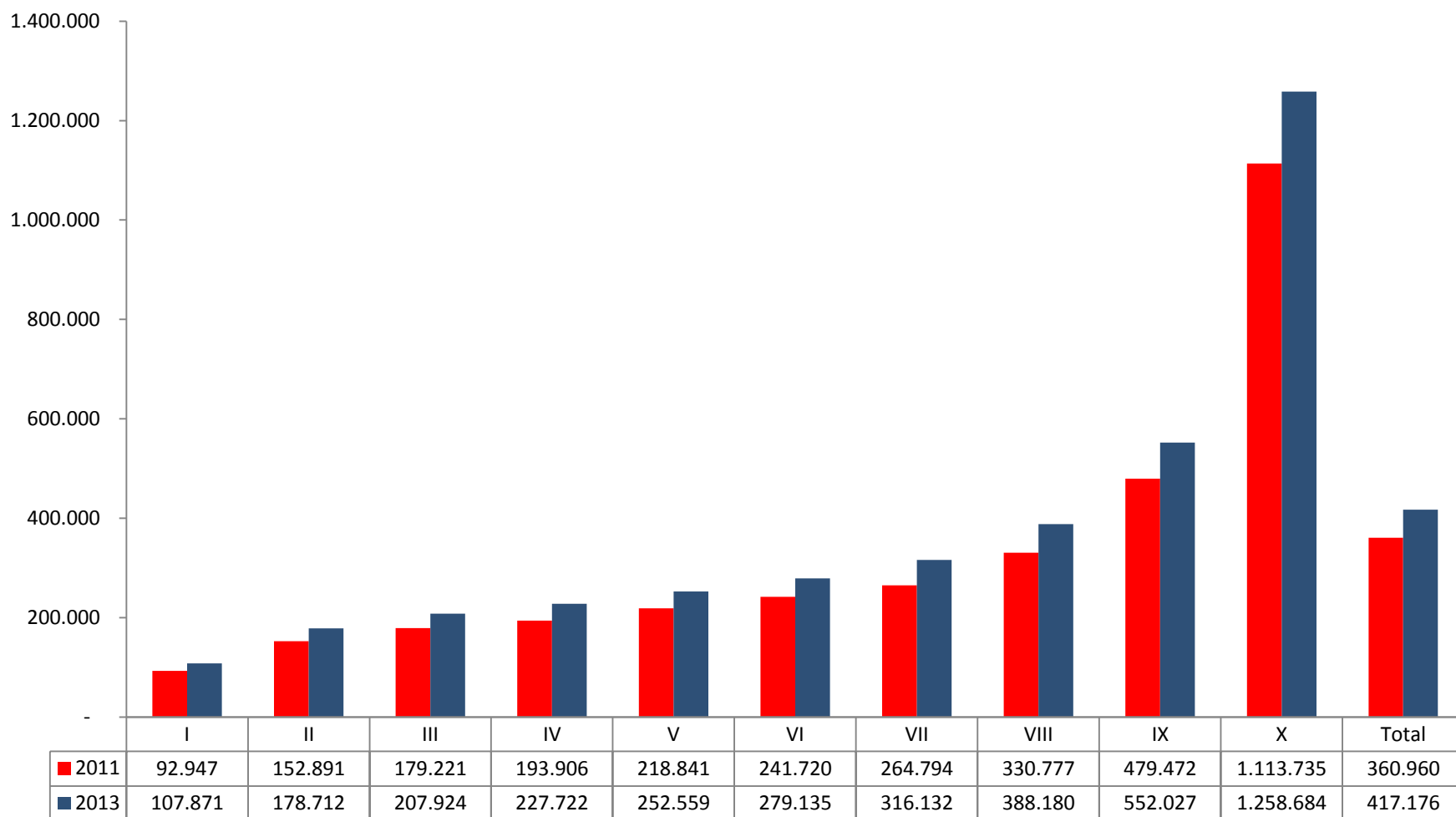
(Población de 15 y más años ocupada por sexo, Pesos de Noviembre 2013)



# 3.1. INGRESOS DEL TRABAJO

## Ingreso promedio mensual de la ocupación principal por decil de ingreso autónomo per cápita del hogar\* (2011-2013)

(Población de 15 y más años ocupada por decil, Pesos de Noviembre 2013)



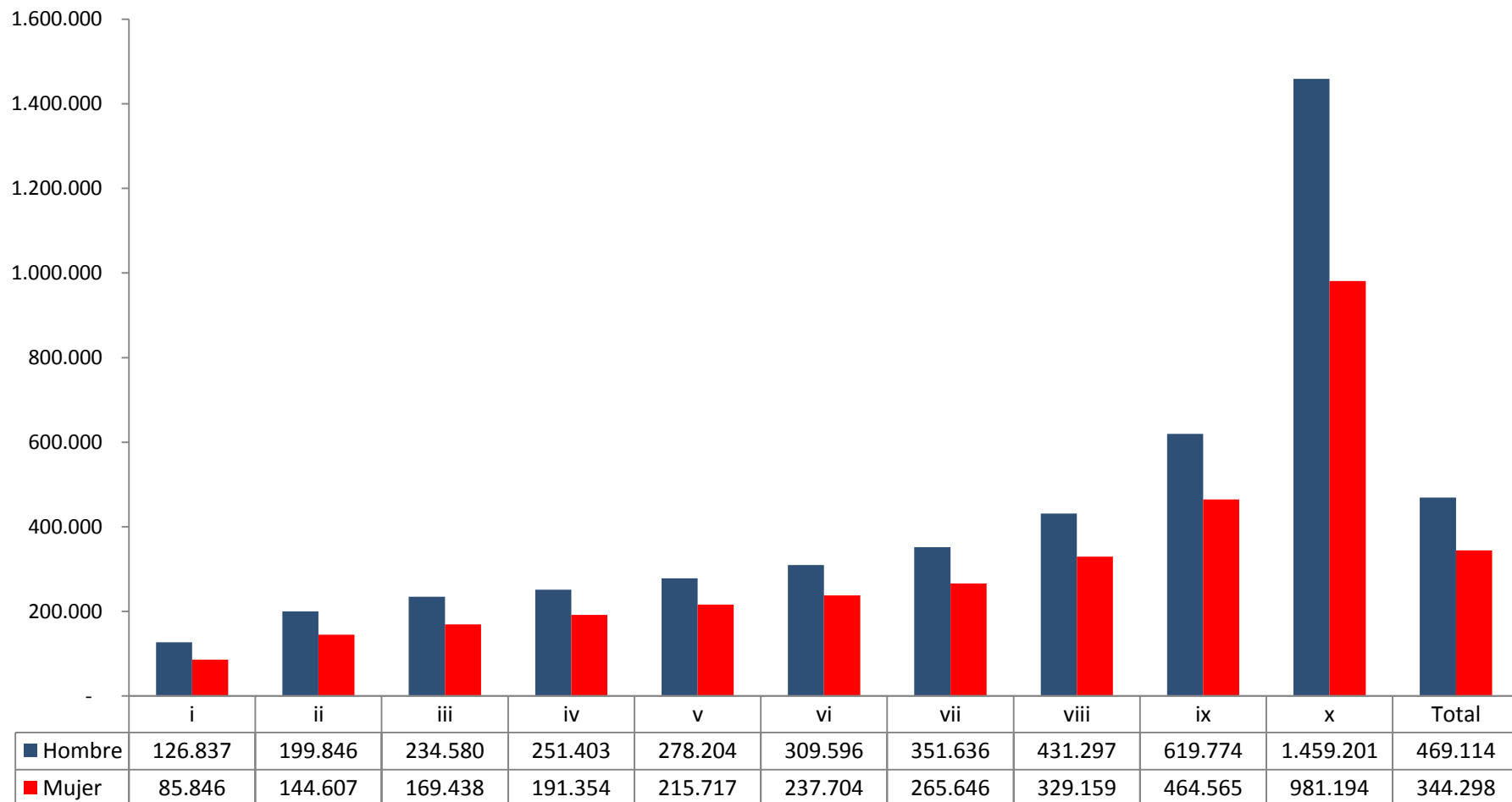
\* Se excluye el servicio doméstico puertas adentro y su núcleo familiar.



### 3.1. INGRESOS DEL TRABAJO

## Ingreso promedio mensual de la ocupación principal por decil de ingreso autónomo per cápita del hogar\* y sexo (2013)

(Población de 15 y más años ocupada por decil y sexo, Pesos de Noviembre 2013)



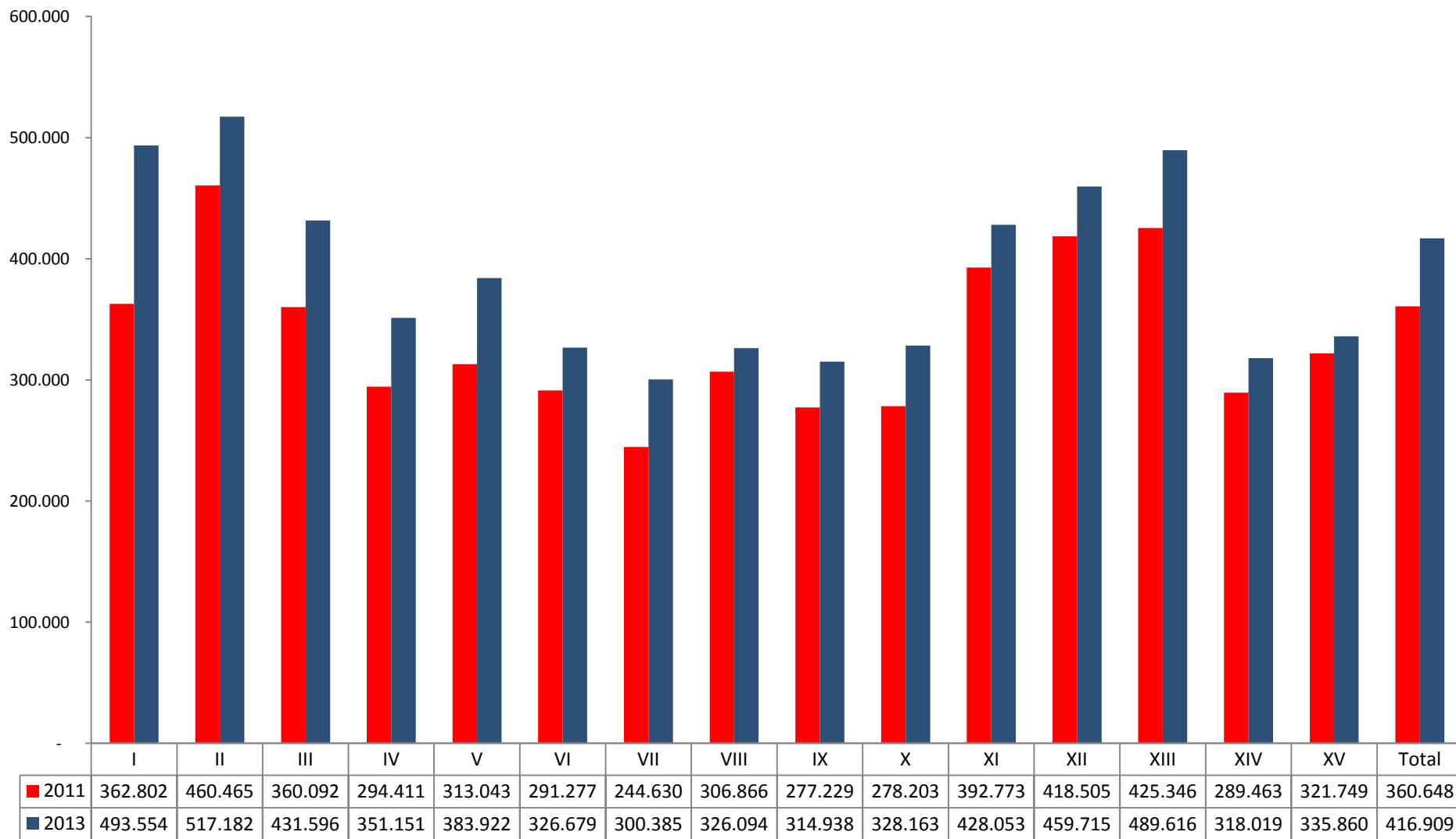
\* Se excluye el servicio doméstico puertas adentro y su núcleo familiar.

Fuente: Ministerio de Desarrollo Social, Encuesta Casen 2013.

# 3.1. INGRESOS DEL TRABAJO

## Ingreso promedio mensual de la ocupación principal por región (2011-2013)

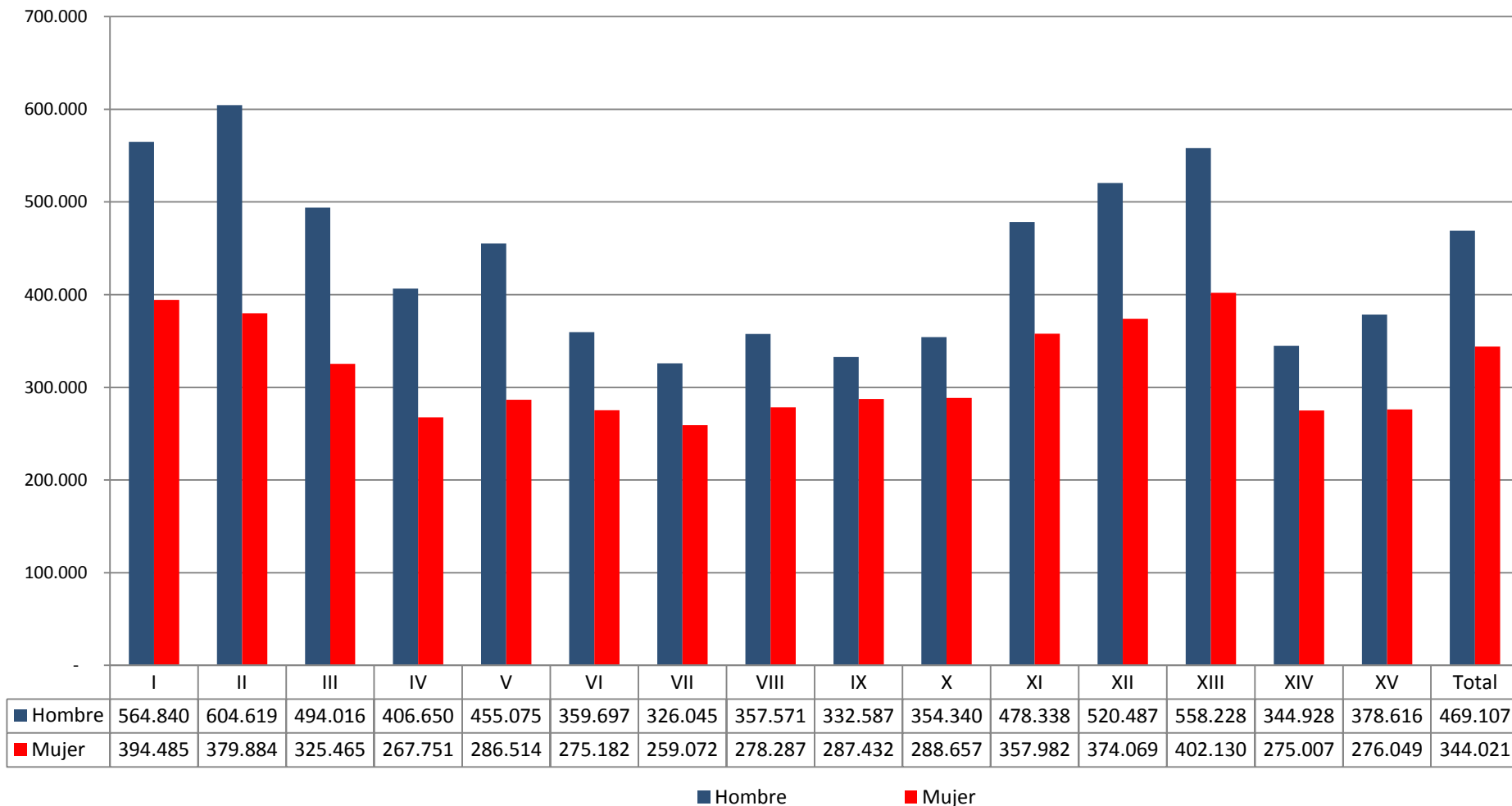
(Población de 15 y más años ocupada por región, Pesos de Noviembre 2013)



# 3.1. INGRESOS DEL TRABAJO

## Ingreso promedio mensual de la ocupación principal por región y sexo (2013)

(Población de 15 y más años ocupada por región y sexo, Pesos de Noviembre 2013)



## 3.2. DISTRIBUCIÓN DE INGRESOS DEL TRABAJO

### Coeficiente Gini del ingreso mensual de la ocupación principal por sexo (2009-2013)

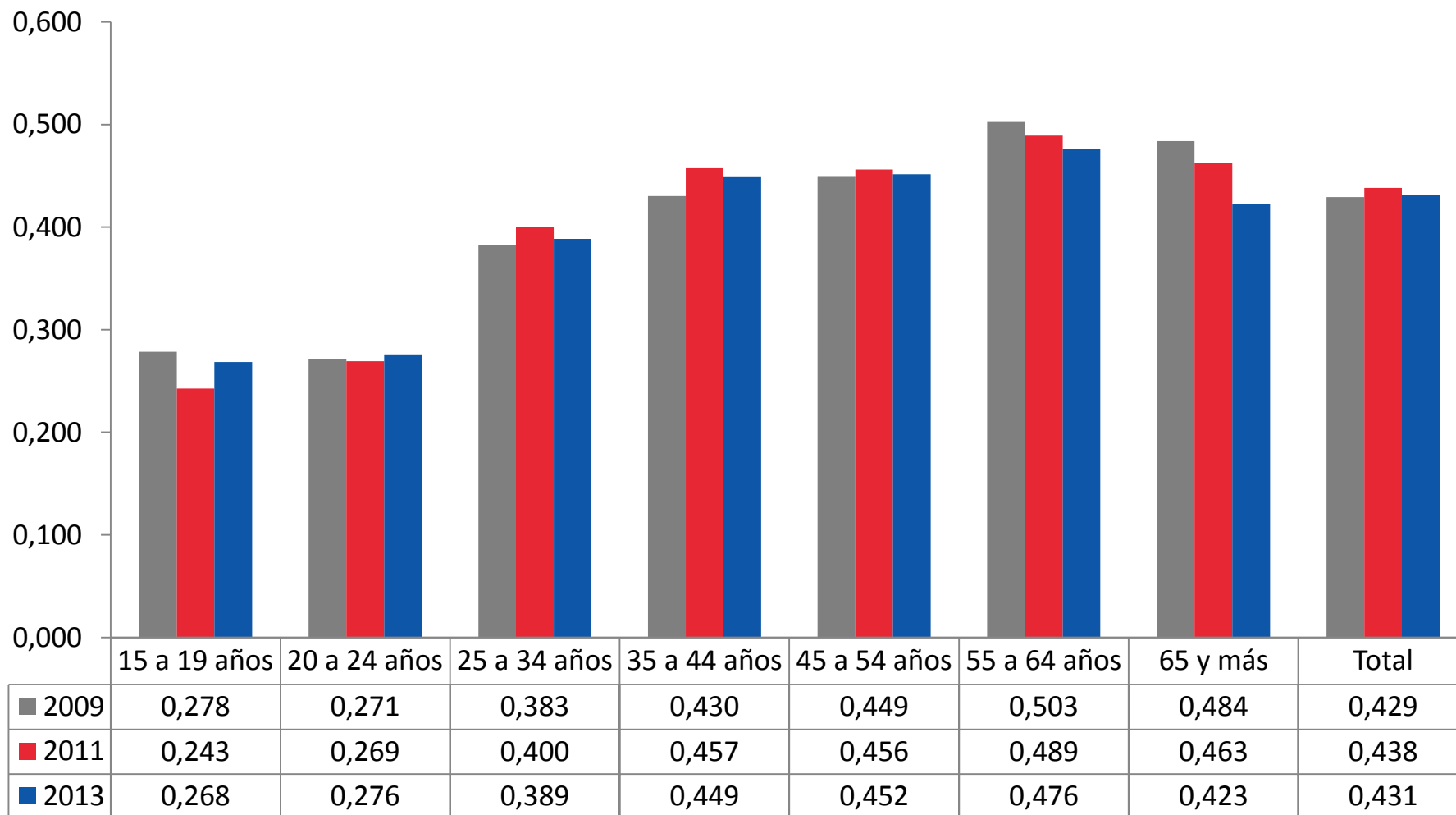
(Población de 15 y más años ocupada por sexo, Coeficiente de Gini)

Año	Ocupados		Asalariados		No asalariados	
	Hombre	Mujer	Hombre	Mujer	Hombre	Mujer
2009	0.474	0.442	0.433	0.412	0.586	0.544
2011	0.466	0.461	0.441	0.423	0.547	0.591
2013	0.465	0.450	0.435	0.415	0.562	0.576

## 3.2. DISTRIBUCIÓN DE INGRESOS DEL TRABAJO

### Coeficiente Gini del ingreso mensual de la ocupación principal de los asalariados por tramo de edad (2009-2013)

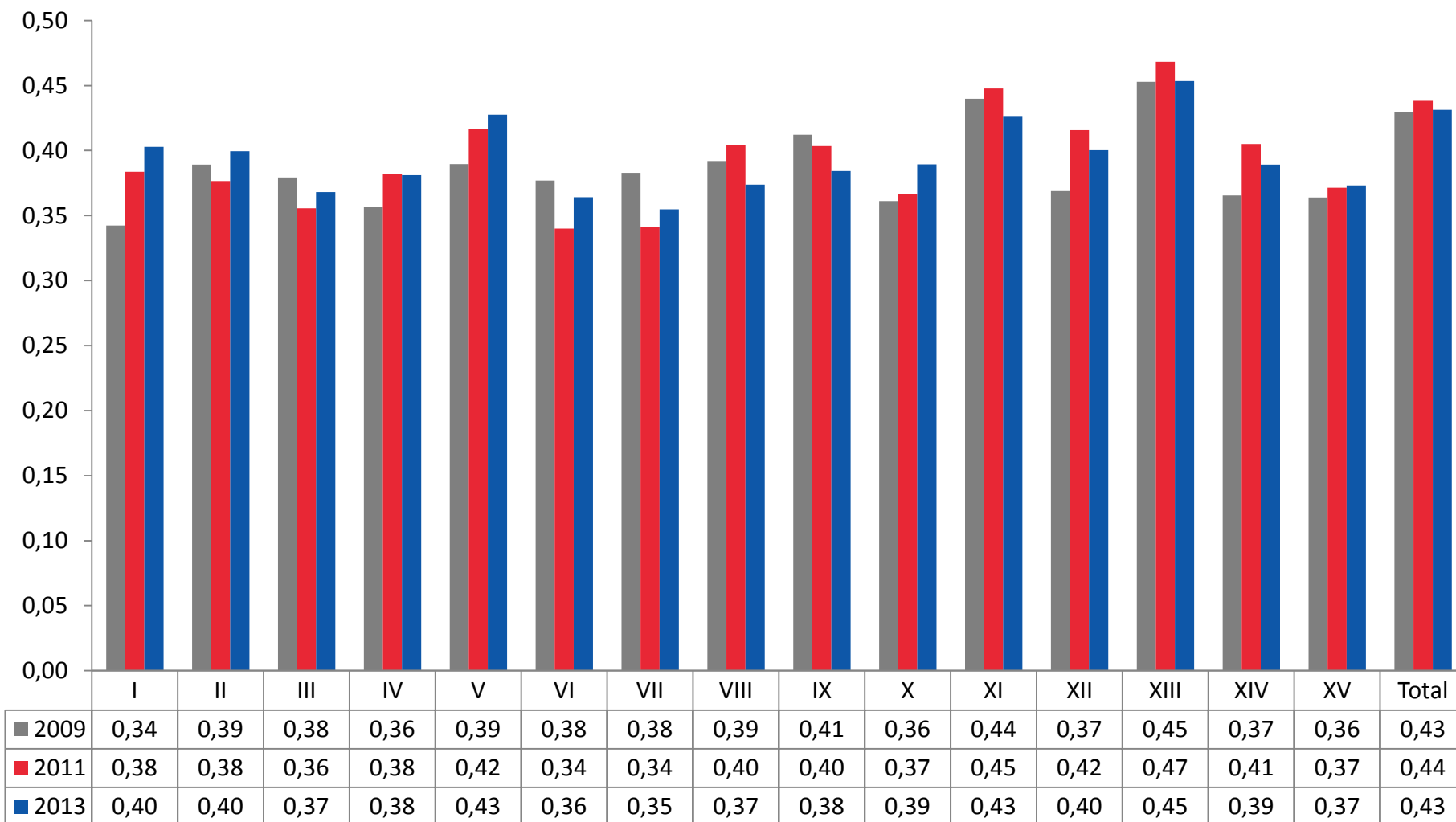
(Población de 15 y más años ocupada por tramo de edad, Coeficiente de Gini)



# 3.2. DISTRIBUCION DE INGRESOS DEL TRABAJO

## Coeficiente Gini del ingreso mensual de la ocupación principal de los asalariados por región (2009-2013)

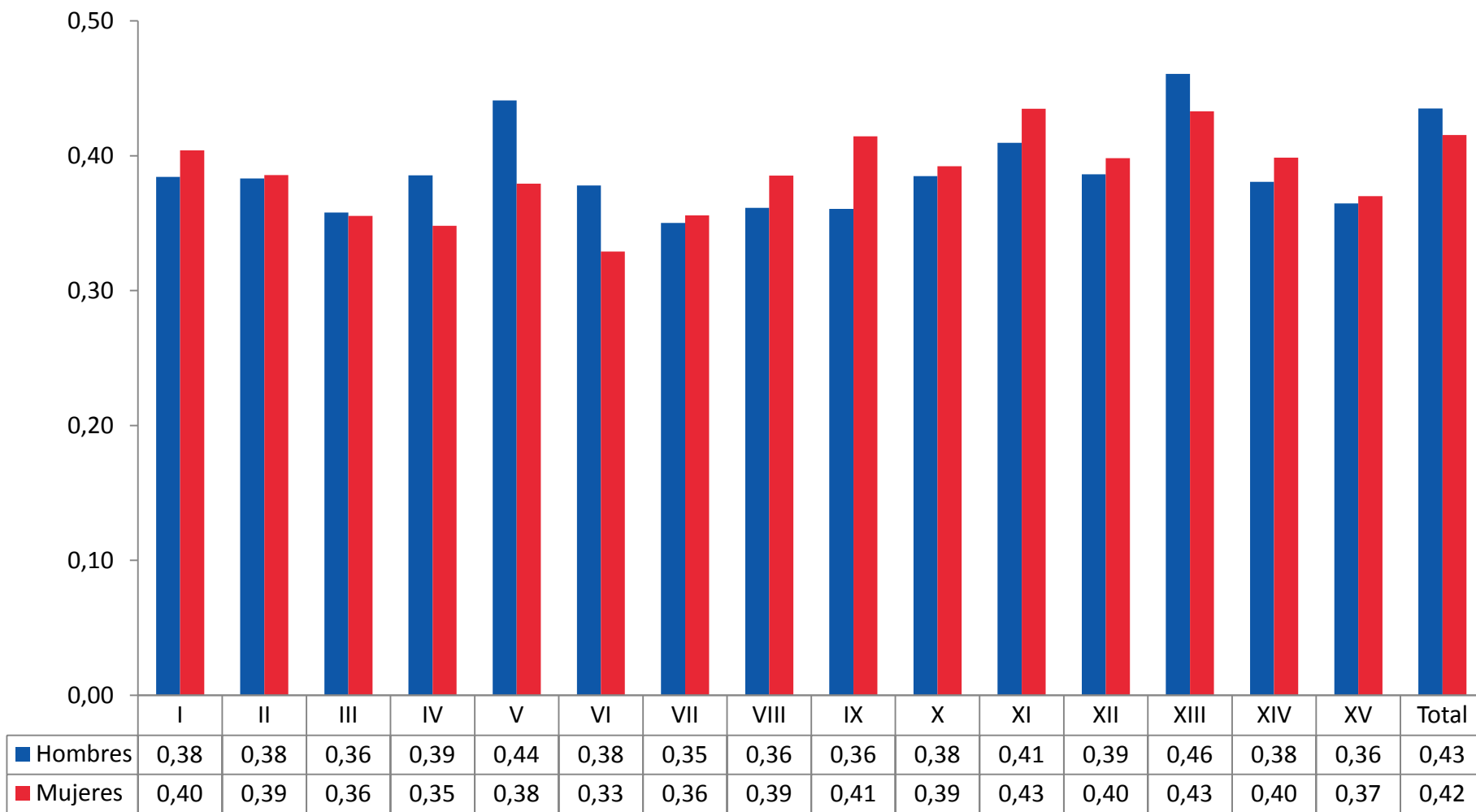
(Población de 15 y más años ocupada por región, Coeficiente de Gini)



# 3.2. DISTRIBUCIÓN DE INGRESOS DEL TRABAJO

## Coeficiente Gini del ingreso mensual de la ocupación principal de los asalariados por región y sexo (2013)

(Población de 15 y más años ocupada por región y sexo, Coeficiente de Gini)



Fuente: Ministerio de Desarrollo Social, Encuesta Casen 2013.

## 4. Anexos



**Ocupados:** Personas que durante el período de referencia (semana pasada) trabajaron a lo menos una hora en una actividad productiva –sin considerar los quehaceres del hogar- por una remuneración en dinero o en especies, o que trabajaron en una actividad informal u ocasional; o que estuvieron temporalmente ausente de su trabajo (licencia, vacaciones, etc.).

**Desocupados:** Personas que durante la semana pasada no trabajaron y que en las cuatro semanas anteriores a la encuesta han realizado esfuerzos concretos y han estado buscando activamente un empleo.

**Fuerza de trabajo:** Población de 15 años y más (población económicamente activa) que se encuentra en la situación de ocupados o desocupados.

**Inactivos:** Personas que durante la semana pasada no trabajaron y que en las cuatro semanas anteriores a la encuesta no han realizado esfuerzos concretos y no han estado buscando activamente un empleo.

**Tasa de Participación (TP):** Porcentaje de la fuerza de trabajo o población económicamente activa (ocupados y desocupados) con respecto a la población total de 15 años o más.

**Tasa de Ocupación (TO):** Porcentaje de la población ocupada con respecto a la población en edad de trabajar de 15 años y más.

**Tasa de Desocupación (TD):** Porcentaje de la población desocupada (cesantes y personas que buscan trabajo por primera vez) de 15 años y más con respecto a la fuerza de trabajo.

**Asalariados:** Personas ocupadas bajo una relación de subordinación y dependencia hacia un empleador. Se incluye aquí los empleados y obreros (sector público y privado), el servicio doméstico y las Fuerzas Armadas y de Orden.

**No Asalariados:** Se agrupan en: i) patrones o empleadores (tiene trabajadores bajo su dependencia y subordinación); ii) trabajadores por cuenta propia (no tienen trabajadores bajo su dependencia y subordinación); y iii) familiares no remunerados (si bien apoyan actividades de tipo familiar, no reciben ingresos o remuneraciones).

**Ingresos del Trabajo:** Ingresos por concepto de sueldos y salarios, ganancias provenientes del trabajo independiente, incluido al autosuministro y el valor del consumo de productos agrícolas (aquí se incluyen los ingresos de la ocupación principal y secundaria).

**Ingreso ocupación principal:** Ingreso que obtiene la persona como resultado de su trabajo y en el caso de tener más de uno, se considera sólo el ingreso del que declara como principal.

**Coefficiente de Gini:** Indicador que muestra cuánto se aleja la distribución de ingresos de un país respecto a una situación de perfecta igualdad de ingresos, tomando el valor 0 si la distribución del ingreso es perfectamente igualitaria y 1, en caso de completa desigualdad (todo el ingreso está en manos de un hogar o individuo).

<b>Organismo responsable</b>	Ministerio de Desarrollo Social
<b>Organismos ejecutores</b>	Instituto Nacional de Estadísticas, INE (diseño muestral y elaboración de factores de expansión) Centro de Microdatos, Departamento de Economía, Universidad de Chile (trabajo de campo y procesamiento de los datos)
<b>Población objetivo</b>	Está constituida por los hogares que habitan las viviendas particulares ocupadas y las personas que residen en forma permanente.
<b>Cobertura</b>	La cobertura geográfica del estudio es nacional. Sin embargo se excluyen áreas de difícil acceso <sup>1</sup> .
<b>Tamaños de unidades de análisis</b>	Viviendas: 64.842 viviendas Hogares: 66.725 hogares Personas: 218.491 personas Núcleos: 79.063 núcleos SDPA: 143
<b>Marco muestral</b>	Marco muestral de manzanas para el área urbana y Resto de Áreas Urbanas de 2008 del INE (MM2008) Marco muestral de secciones para el área rural y Resto de Áreas Urbanas de 2002 del INE (MS2002)
<b>Diseño de la muestra</b>	Probabilístico, estratificado, por conglomerado y en múltiples etapas. La unidad final de selección es la vivienda.
<b>Error muestral</b>	La variable de interés en la determinación del tamaño muestral es la tasa de pobreza, para la cual se fijaron errores absolutos regionales de 1 a 4 puntos porcentuales y un error absoluto de 0.69 puntos porcentuales a nivel nacional. El error relativo a nivel regional no supera el 30%.
<b>Representatividad</b>	Nacional Áreas geográficas Urbana y Rural Regiones
<b>Número de estratos muestrales</b>	585

<b>Período de trabajo de campo</b>	11 de noviembre 2013 – 02 de febrero 2014.
<b>Modo de aplicación</b>	Entrevista personal, aplicada por encuestador en cuestionario de papel.
<b>Tiempo de entrevista</b>	De 30 a 60 minutos aprox. (hogar con 4 o 5 personas).
<b>Duración promedio para un hogar de 4 personas</b>	41,8 minutos
<b>Informante</b>	Jefe de hogar o persona mayor de 18 años miembro del hogar.
<b>Unidades de análisis</b>	Personas y hogares.
<b>Control de calidad</b>	10% supervisión interna Centro de Microdatos y 1% supervisión externa Statcom.
<b>Cobertura temática</b>	La encuesta se compone de siete módulos mediante los cuales se busca caracterizar los hogares que participan del estudio. Estos módulos son: Registro de Residentes, Educación, Empleo, Ingresos, Salud, Residentes y Vivienda.
<b>Otros</b>	<p>Entrevista voluntaria.</p> <p>No se solicitan datos personales (sin RUN, sin apellidos).</p> <p>Bases de datos de acceso público</p> <p><sup>1</sup>Las áreas de difícil acceso (ADA´s) definidas por el INE incluyen a las comunas de General Lagos, Colchane, Ollagüe, Juan Fernández, Isla de Pascua, Cochamó, Chaitén, Futaleufú, Hualaihué, Palena, Lago Verde, Guaitecas, O'Higgins, Tortel, Laguna Blanca, Río Verde, San Gregorio, Cabo de Hornos (Ex - Navarino), Antártica, Primavera, Timaukel, Torres del Paine. Estas áreas geográficas no están incluidas en el Marco Muestral Maestro del INE.</p>