

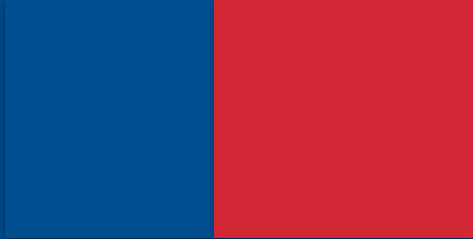


# **CASEN 2011**

## **Módulo Salud**



**Gobierno  
de Chile**

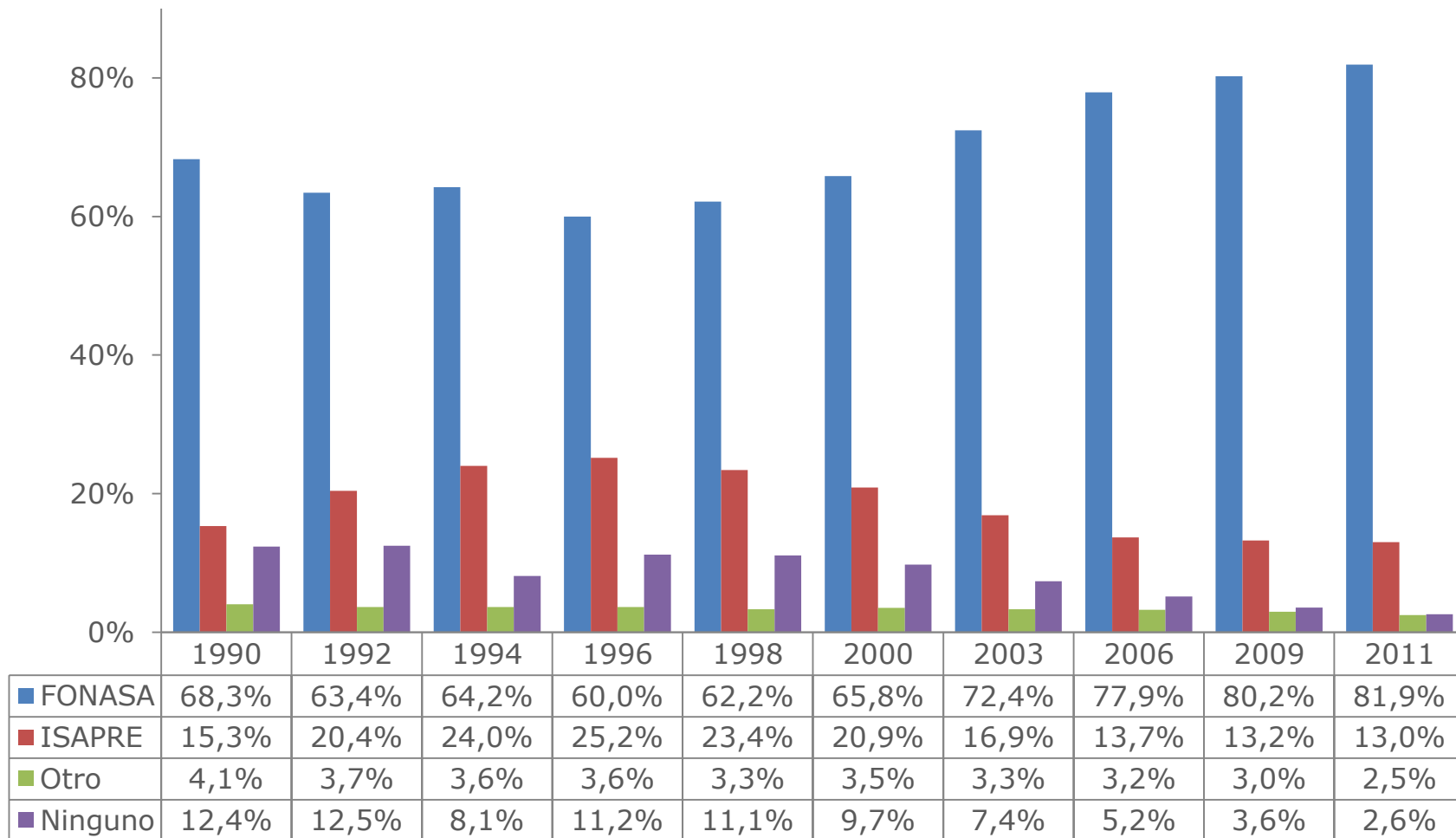


# Sistema Previsional de Salud



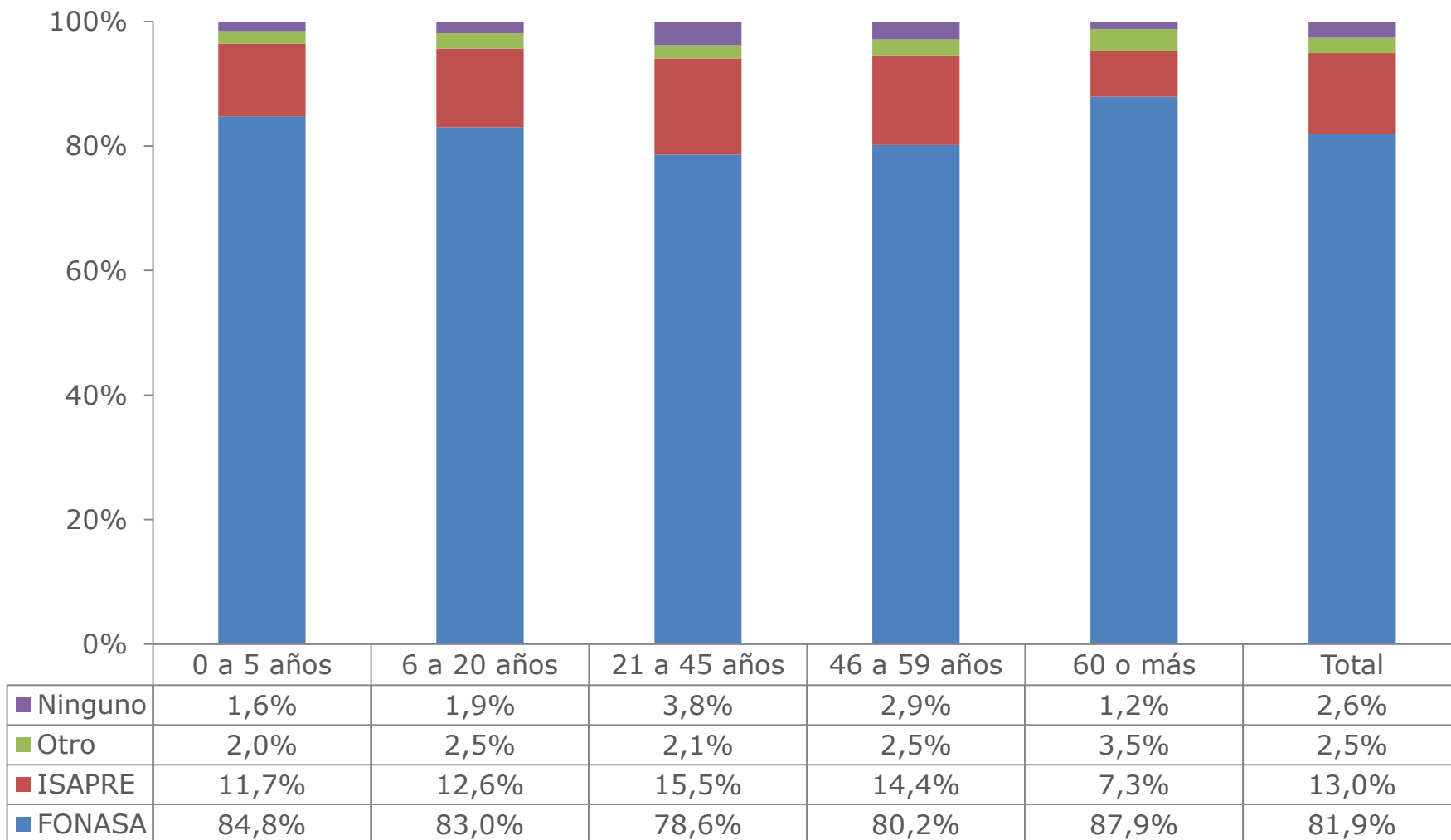
**Gobierno  
de Chile**

# EVOLUCIÓN DISTRIBUCIÓN DE PERSONAS SEGÚN SISTEMA PREVISIONAL DE SALUD\* 1990-2011. (Porcentaje)



\* Se excluye la categoría No sabe/No responde, por ello los números no coinciden con publicaciones anteriores que la incluían explícitamente.

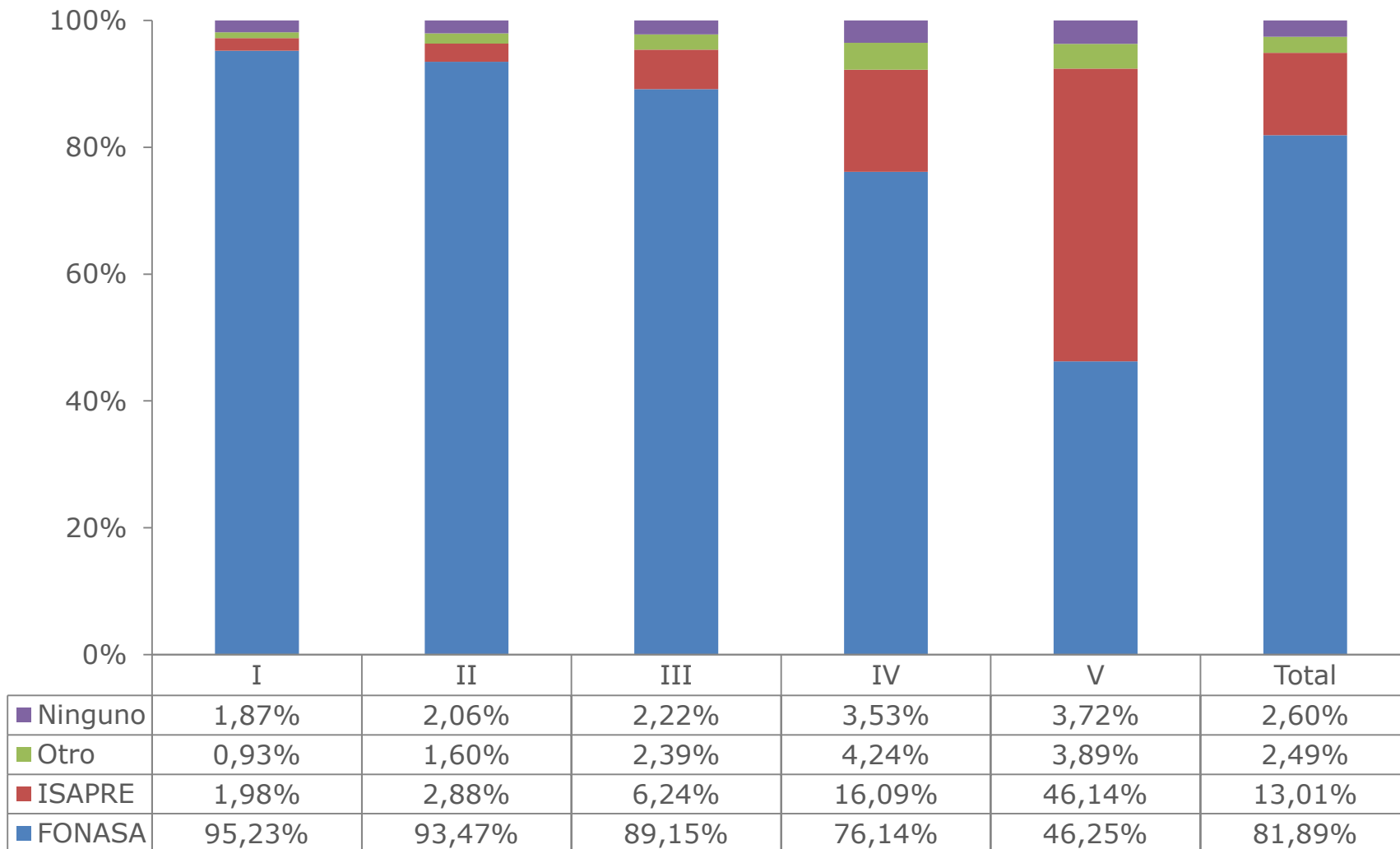
# DISTRIBUCIÓN DE PERSONAS SEGÚN SISTEMA PREVISIONAL DE SALUD\* POR TRAMO DE EDAD 2011. (Porcentaje)



\* Se excluye la categoría No sabe/No responde.

# DISTRIBUCIÓN DE PERSONAS SEGÚN SISTEMA PREVISIONAL DE SALUD\* POR QUINTIL INGRESO AUTÓNOMO, 2011.

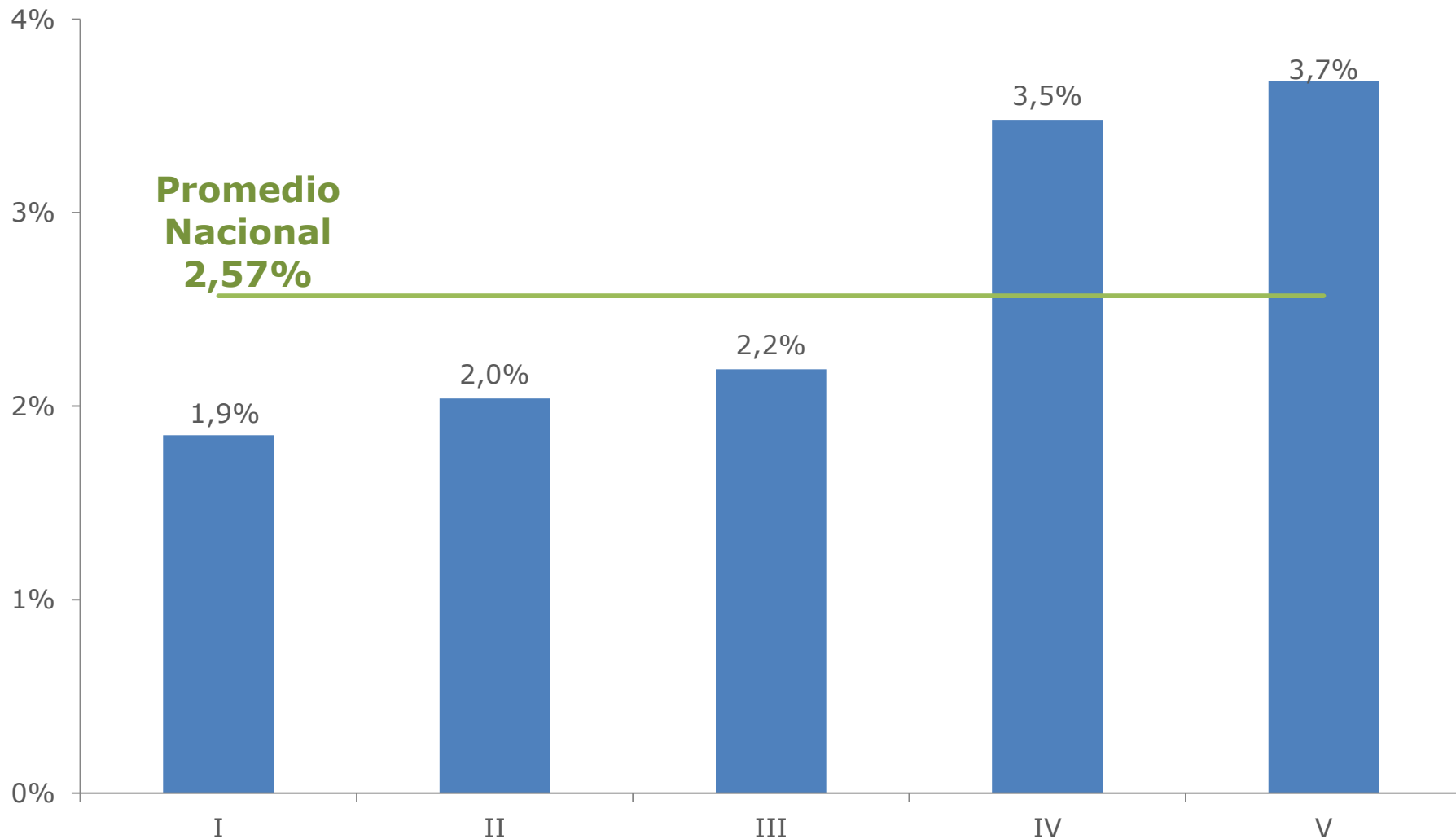
(Porcentaje)



\* Se excluye la categoría No sabe/No responde.

# PERSONAS QUE DECLARAN NO PERTENECER A NINGÚN SISTEMA PREVISIONAL DE SALUD\* POR QUINTIL 2011.

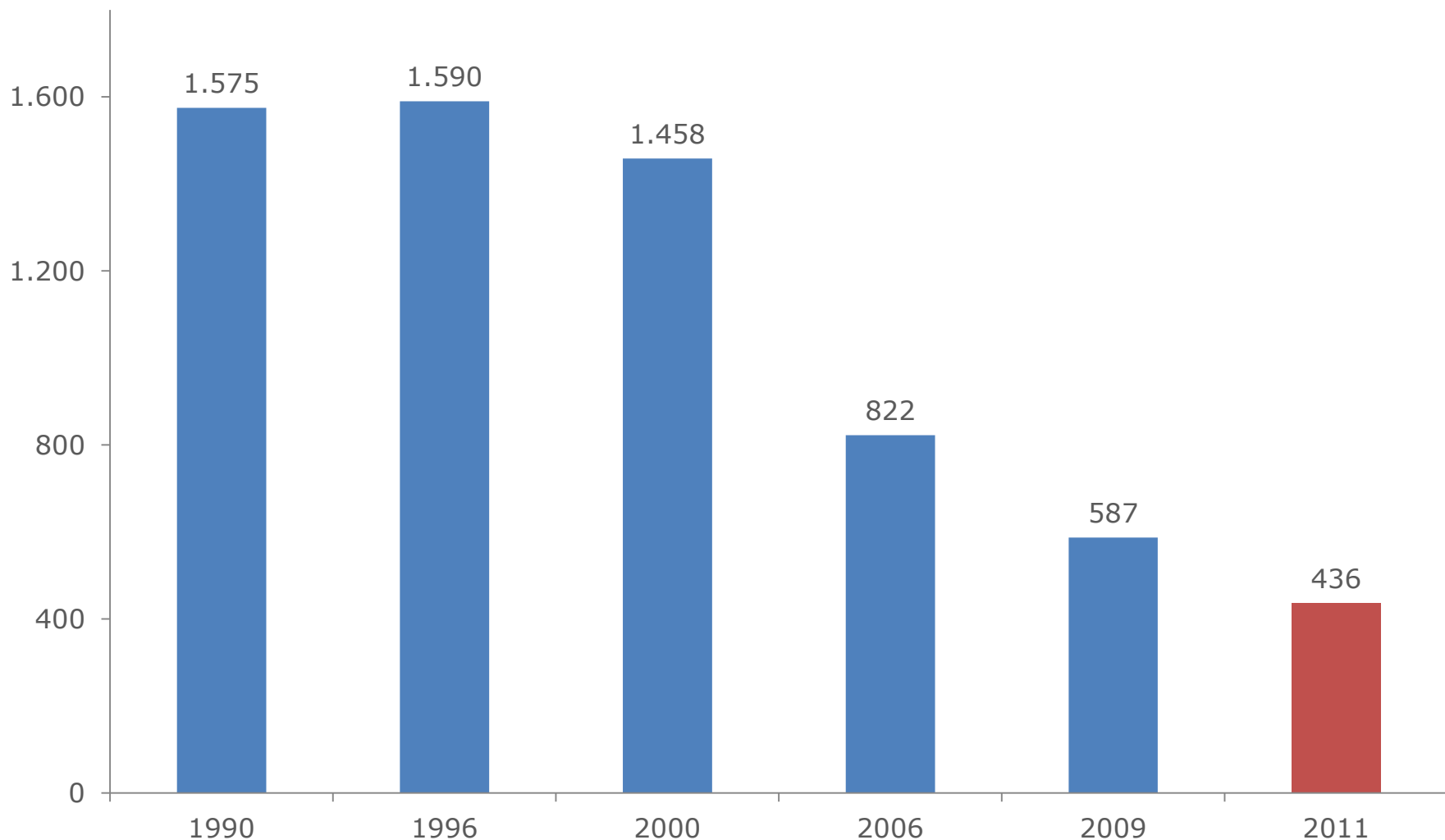
(Porcentaje)



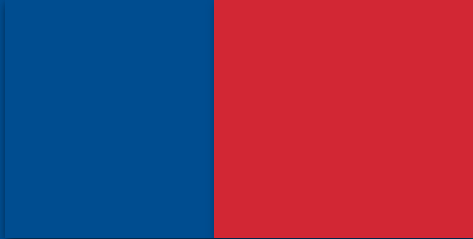
\* Se excluye la categoría No sabe/No responde.

# PERSONAS QUE DECLARAN NO PERTENECER A NINGÚN SISTEMA PREVISIONAL DE SALUD\* 1990-2011.

(Miles de Personas)



\* Se excluye la categoría No sabe/No responde.



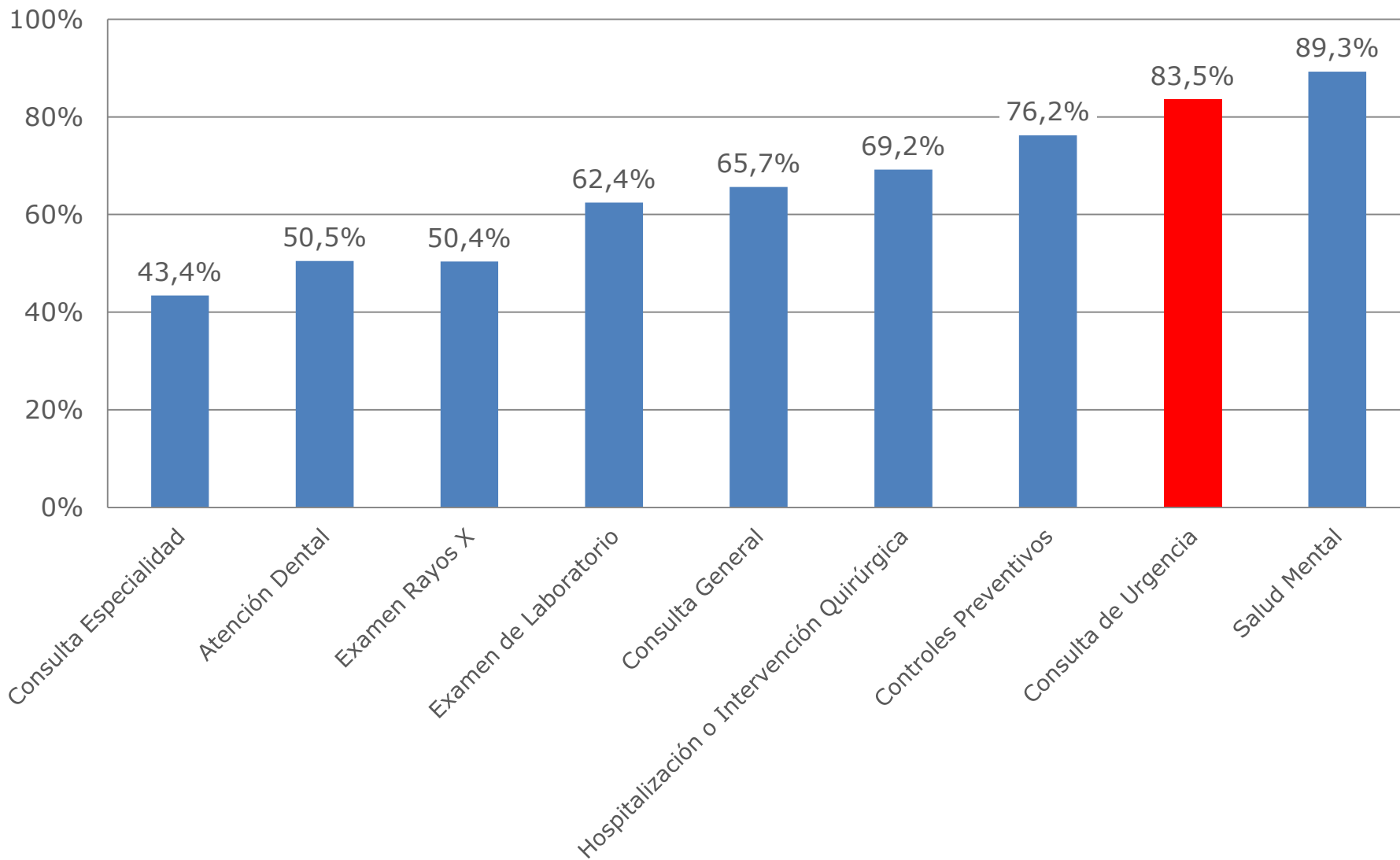
# Acceso al Sistema de Salud



**Gobierno  
de Chile**

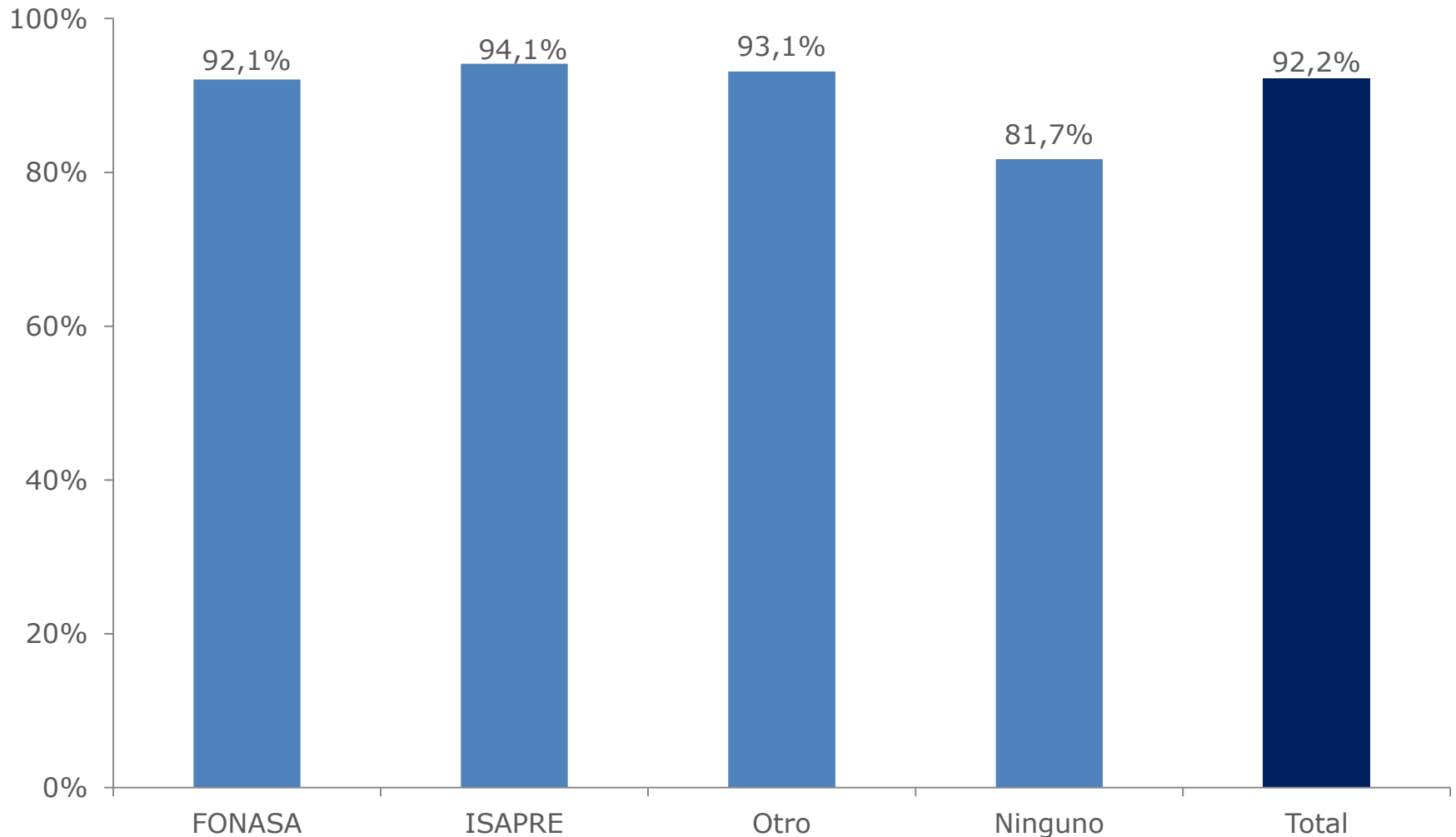


# UTILIZACIÓN DE ESTABLECIMIENTOS PÚBLICOS DE SALUD\* SEGÚN TIPO DE PRESTACIÓN 2011 (Porcentaje)



\* Personas que declaran haber recibido alguna prestación de salud en establecimientos públicos sobre el total de quienes declaran haber recibido cada una de las prestaciones consignadas. Se excluye "No sabe / No recuerda".

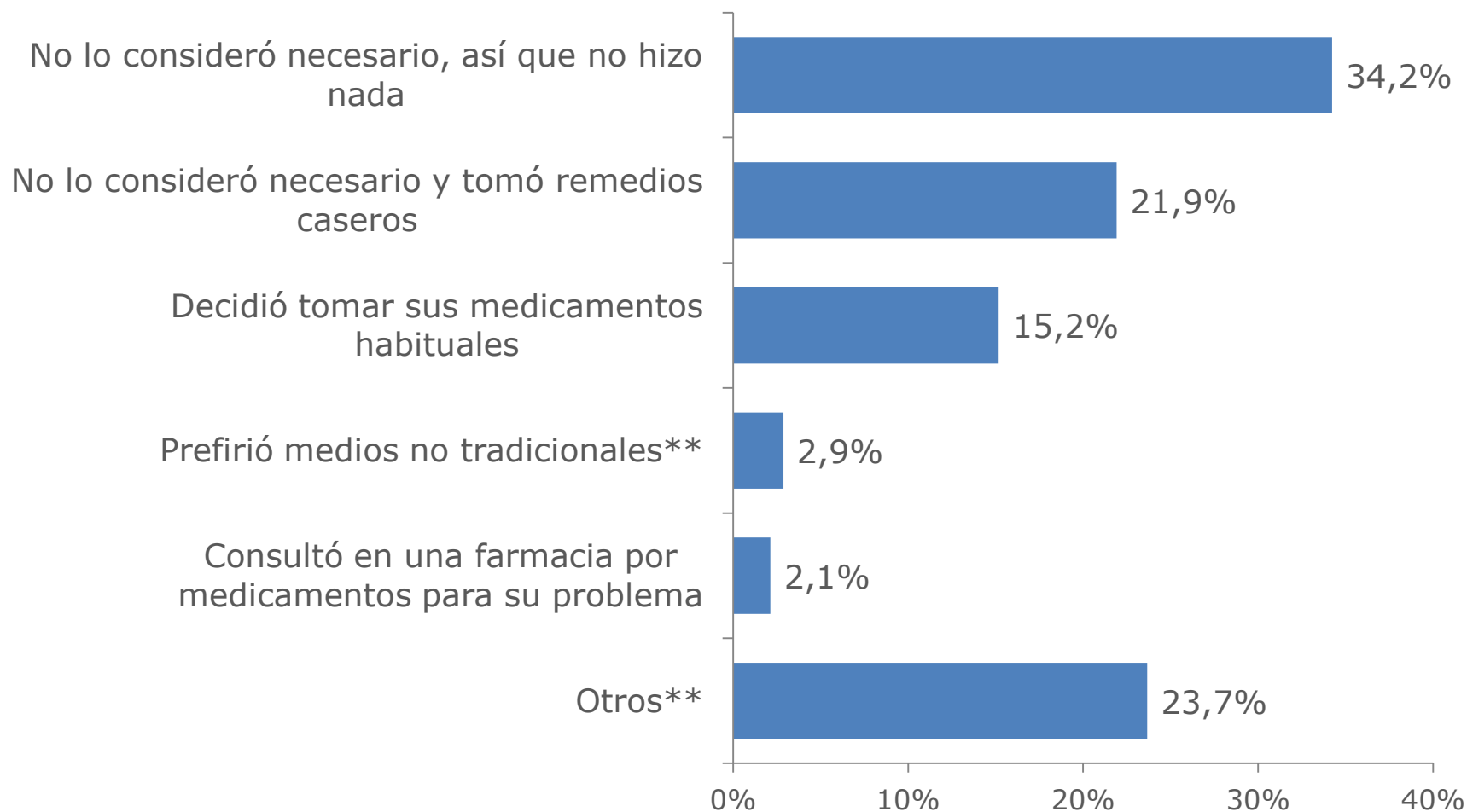
# TASA DE CONSULTA SOBRE PERSONAS QUE DECLARAN ENFERMEDAD O ACCIDENTE\* SEGÚN SISTEMA PREVISIONAL DE SALUD 2011 (Porcentaje)



\* Personas que consultan dentro del total de quienes declaran enfermedad o accidente dentro de los últimos 3 meses. Se excluyen personas que declaran no saber a qué sistema pertenecen, y los que no recuerdan si recibieron atención.

# RAZONES POR LAS CUALES LOS QUE DECLARAN ENFERMEDAD O ACCIDENTE NO CONSULTAN 2011

(Porcentaje)

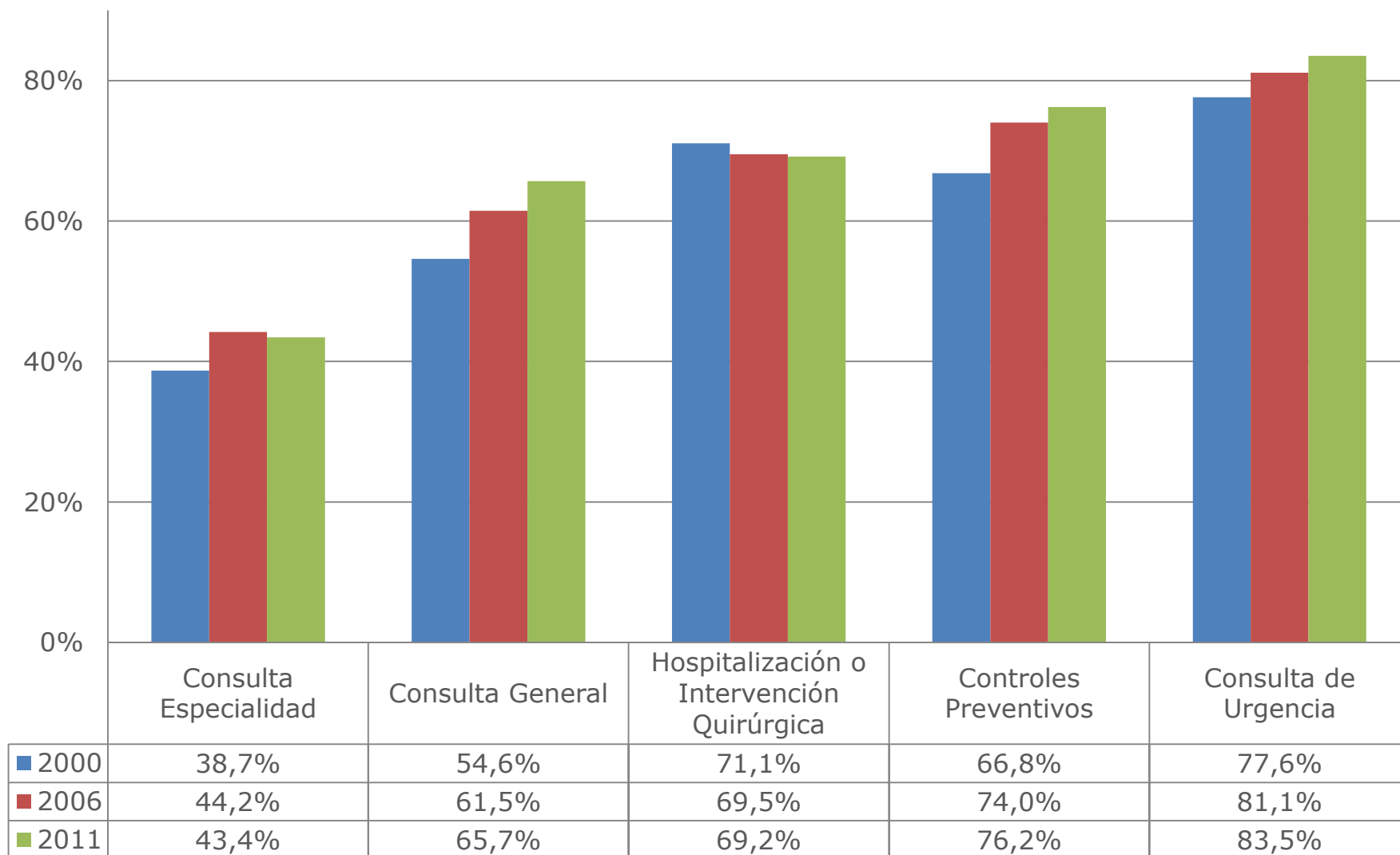


\* Se excluye No sabe / No responde.

\*\* "Prefirió métodos no tradicionales" incluye medicina alternativa, medicina indígena y medicina natural o homeopática. "Otros" incluye falta de tiempo, dinero, dificultades de acceso, problemas con la obtención de hora, consiguió hora pero no la utilizó, o todavía no le toca.

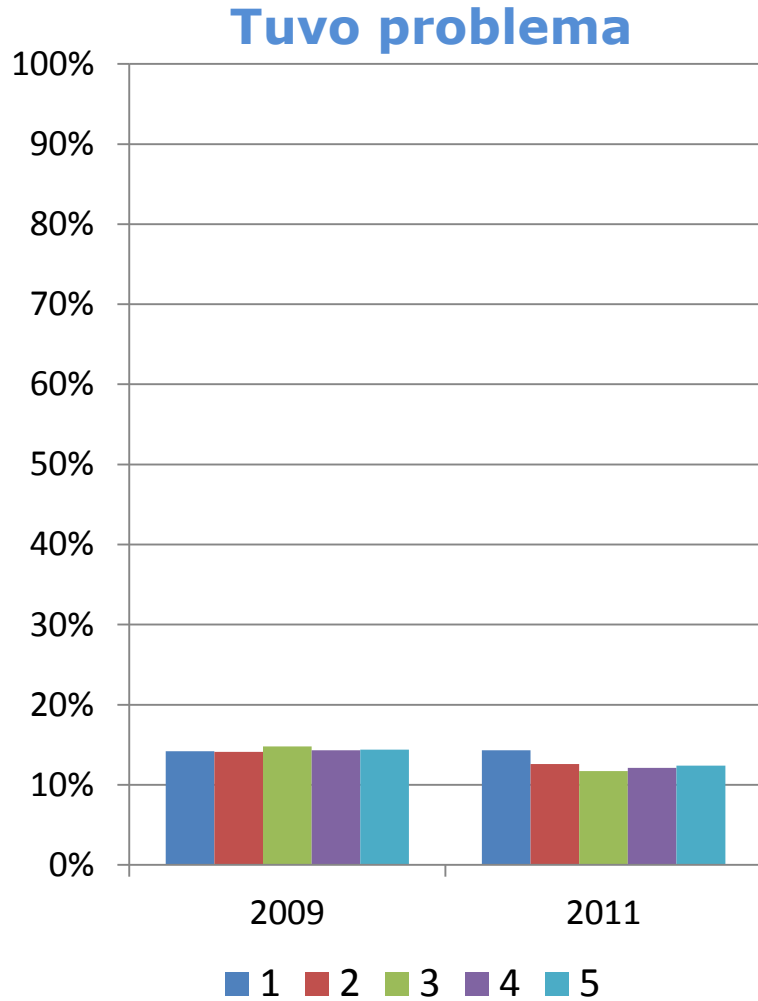
# UTILIZACIÓN DE ESTABLECIMIENTOS PÚBLICOS DE SALUD\* SEGÚN TIPO DE PRESTACIÓN, 2000-2011

(Porcentaje)



\* Personas que declaran haber recibido alguna prestación de salud en establecimientos públicos sobre el total de quienes declaran haber recibido cada una de las prestaciones consignadas. Se excluye "No sabe / No recuerda".

# TUVO PROBLEMA DE SALUD, ENFERMEDAD O ACCIDENTE EN ULTIMOS TRES MESES? RECIBIO ATENCION? POR QUINTIL INGRESO AUTÓNOMO, 2009 Y 2011. (Porcentaje)



## TRATAMIENTO MEDICO POR CAUSAS EN ULTIMOS 12 MESES

	2009	2011		2011-2009
Enfermedad	pacientes	pacientes	diferencia	Variacion
Hipertensión arterial	1.156.537	1.473.554	317.017	27%
Infección respiratoria aguda	66.853	58.721	-8.132	-12%
Urgencia odontológica	35.638	27.288	-8.350	-23%
Diabetes	485.370	569.488	84.118	17%
Depresión	248.872	237.269	-11.603	-5%
Enfermedades de la vista	7.560	42.340	34.780	460%
Salud oral integral	10.973	16.581	5.608	51%
Infarto agudo al miocardio	39.133	41.771	2.638	7%
Cataratas	34.487	29.593	-4.894	-14%
Prótesis o ayudas técnicas	17.900	12.935	-4.965	-28%
Neumonía	23.024	18.622	-4.402	-19%
Enfermedad pulmonar obstructiva crónicas	42.844	50.129	7.285	17%
Leucemia	5.511	4.192	-1.319	-24%
Asma	174.464	200.624	26.160	15%
Cáncer	83.168	81.640	-1.528	-2%
Colecistectomía preventiva	4.533	5.446	913	20%
Insuficiencia renal crónica terminal	24.573	24.004	-569	-2%
Accidente cerebral isquémico	S/I	12.769		
Pérdida de audición (hipoacusia)	S/I	11.721		
Otra condición de salud	S/I	910.832		
<b>Total</b>	<b>2.461.440</b>	<b>3.829.519</b>	<b>1.368.079</b>	<b>56%</b>



# AUGE



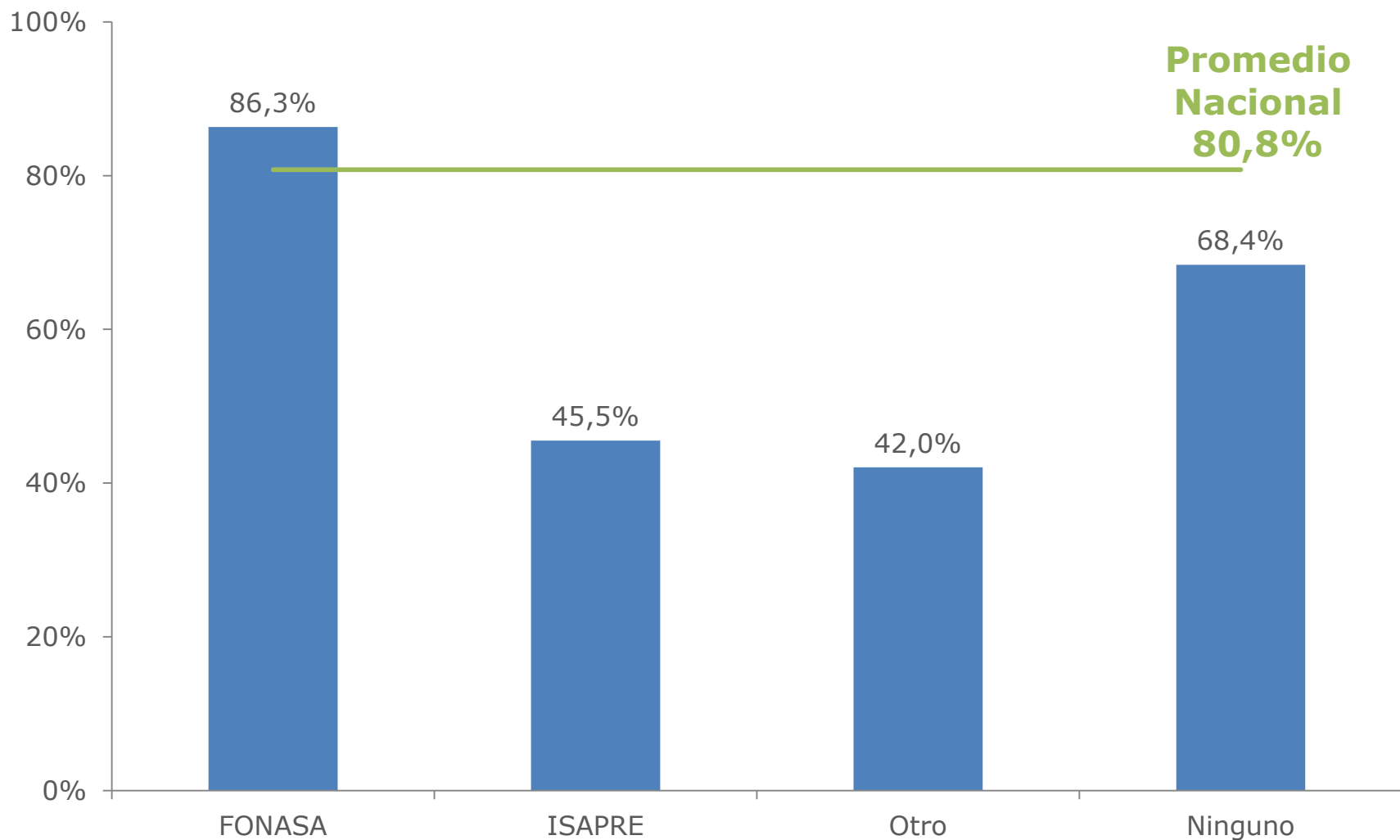
**Gobierno  
de Chile**

## Este módulo está referido sólo a 23 de las patologías cubiertas por el AUGE a diciembre de 2011.

1. Hipertensión arterial
2. Infección respiratoria aguda
3. Urgencia odontológica
4. Diabetes
5. Depresión
6. Vicio refracción
7. Salud oral integral
8. Infarto agudo al miocardio
9. Cataratas
10. Órtesis o ayudas técnicas
11. Neumonía
12. Enfermedad pulmonar obstructiva crónica
13. Leucemia
14. Asma
15. Cáncer gástrico
16. Cáncer cérvico uterino
17. Cáncer de mama
18. Cáncer de testículo
19. Cáncer de próstata
20. Colectomía preventiva
21. Insuficiencia renal crónica terminal
22. Accidente cerebral isquémico
23. Pérdida de audición bilateral con necesidad de audífono



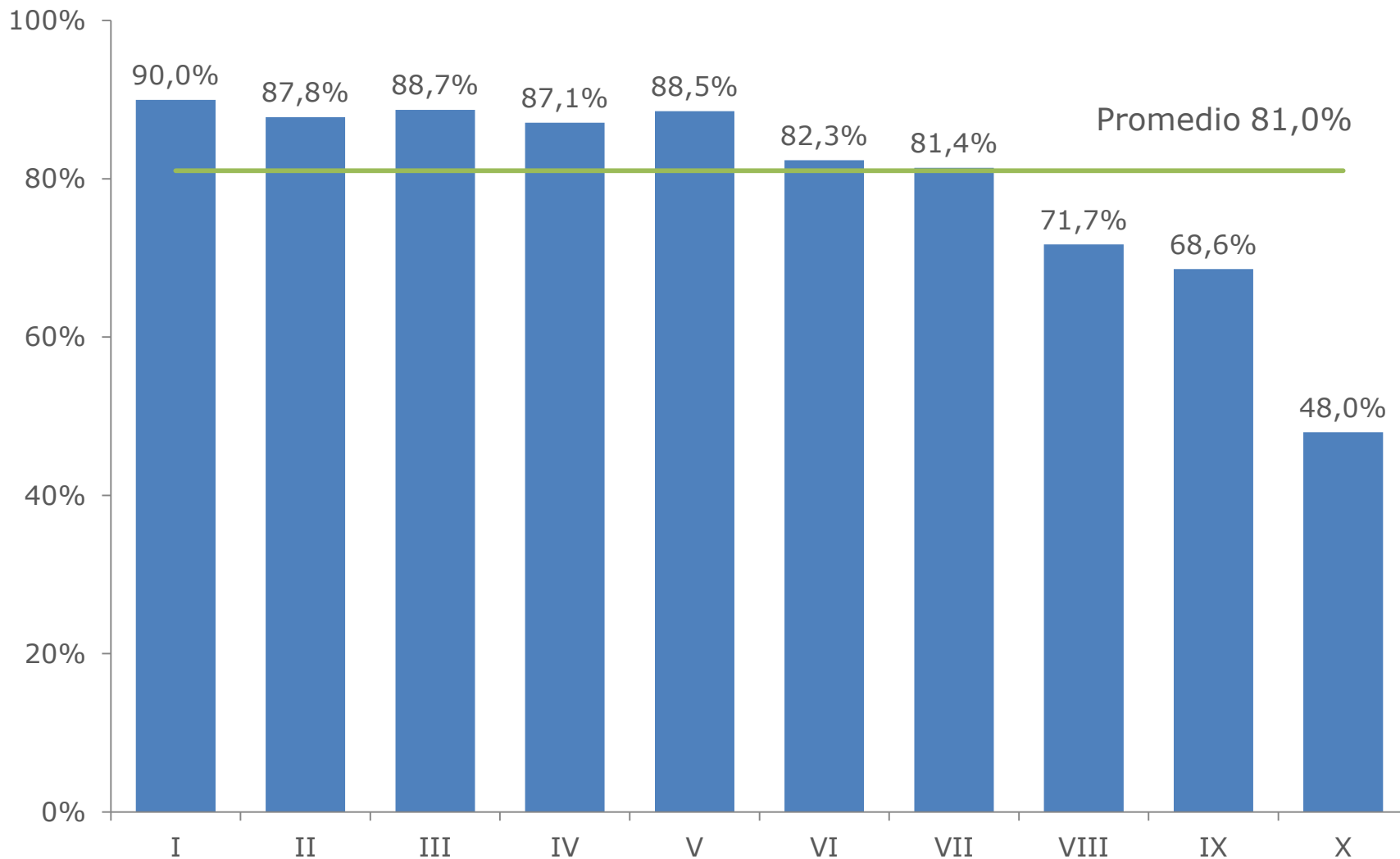
# COBERTURA AUGE\* POR SISTEMA PREVISIONAL DE SALUD 2011 (Porcentaje)



\* Se excluye la categoría No sabe/No responde.

# COBERTURA AUGE\* POR DECIL DE INGRESO AUTÓNOMO 2011

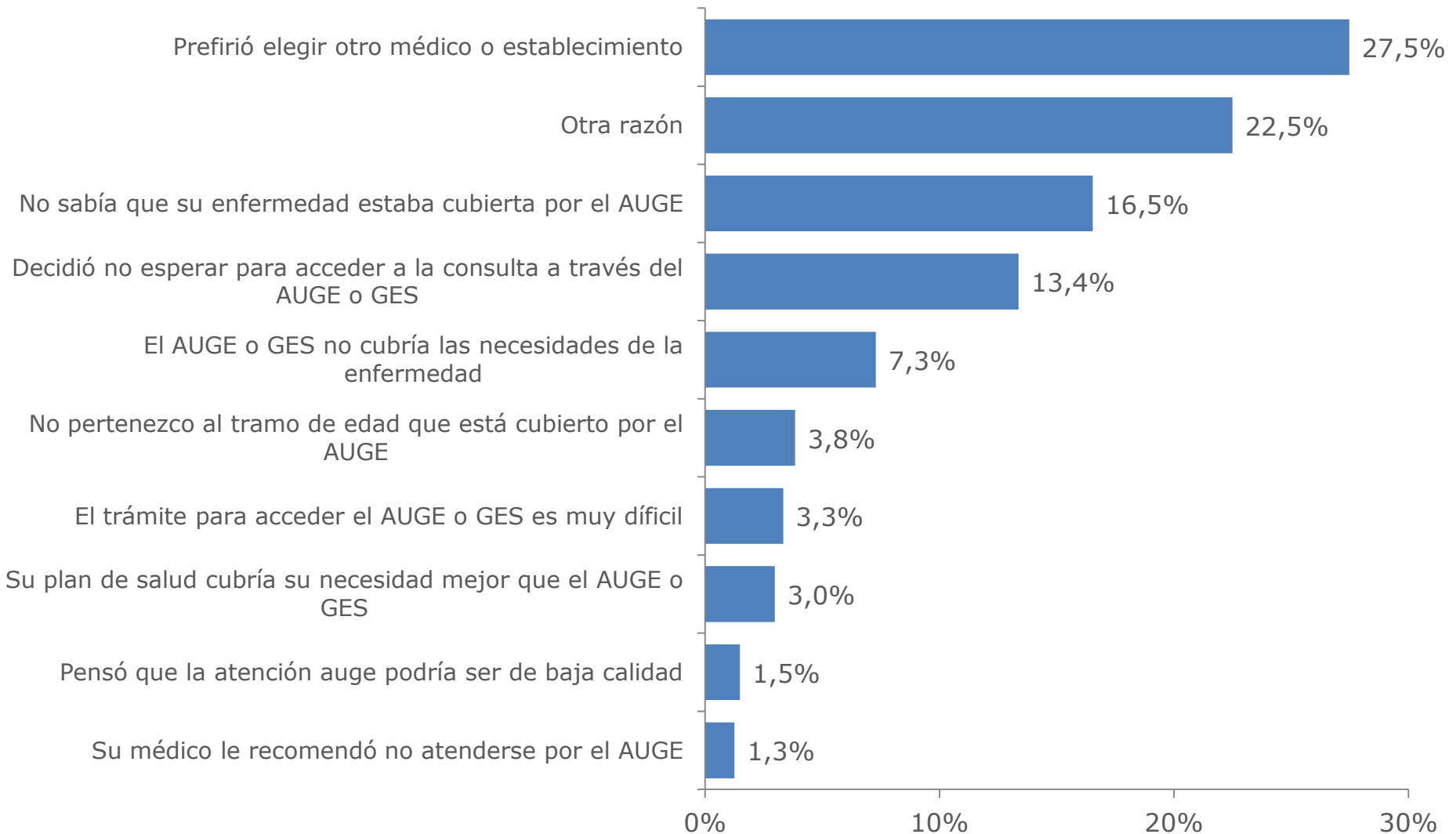
(Porcentaje)



\* Se excluye la categoría No sabe/No responde.

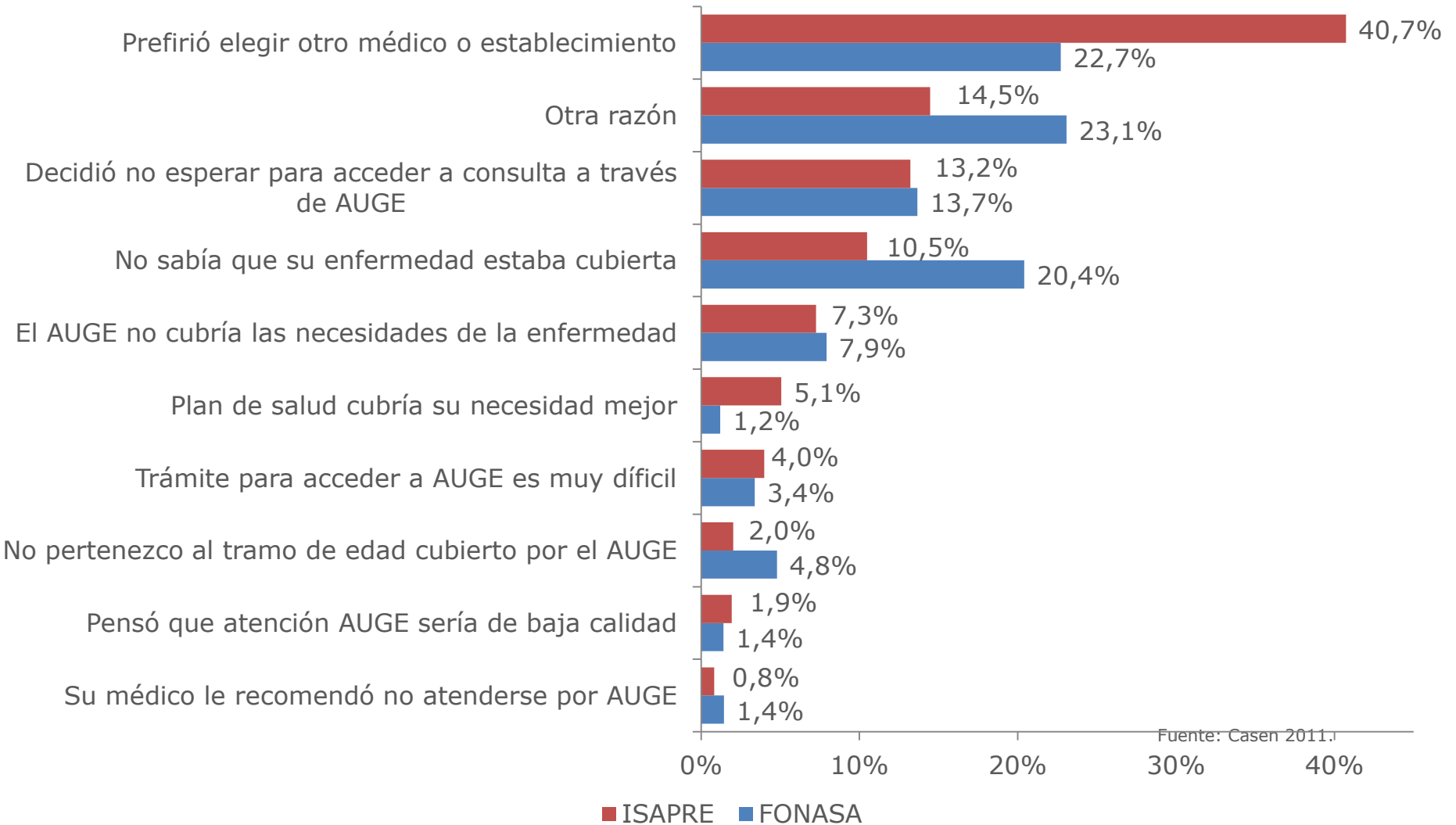
# RAZÓN DE NO COBERTURA AUGÉ 2011

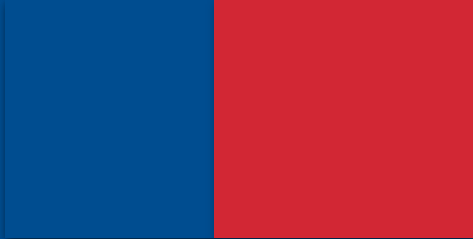
(Porcentaje)



# RAZÓN DE NO COBERTURA AUGE SEGÚN FONASA O ISAPRE 2011

(Porcentaje)



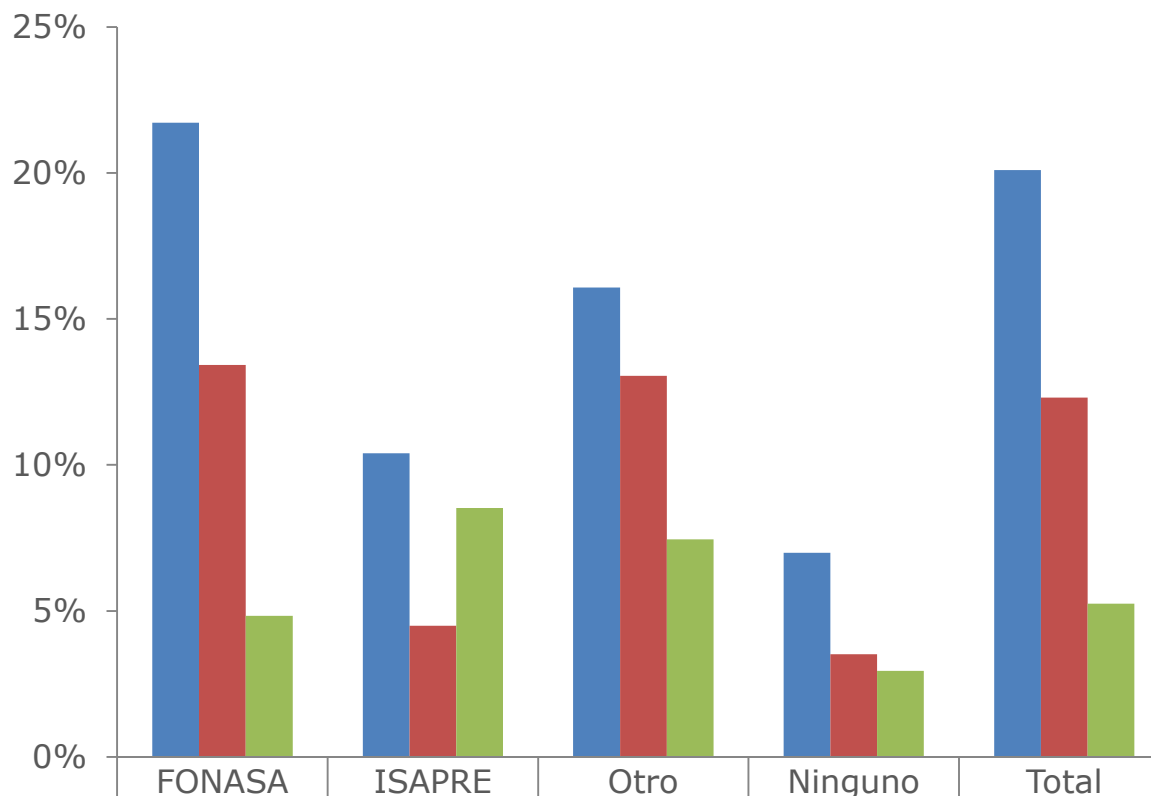


# Controles Preventivos



**Gobierno  
de Chile**

# ADULTOS DE 50 AÑOS O MÁS Y ÚLTIMO CONTROL REALIZADO\* POR SISTEMA PREVISIONAL 2011 (Porcentaje)

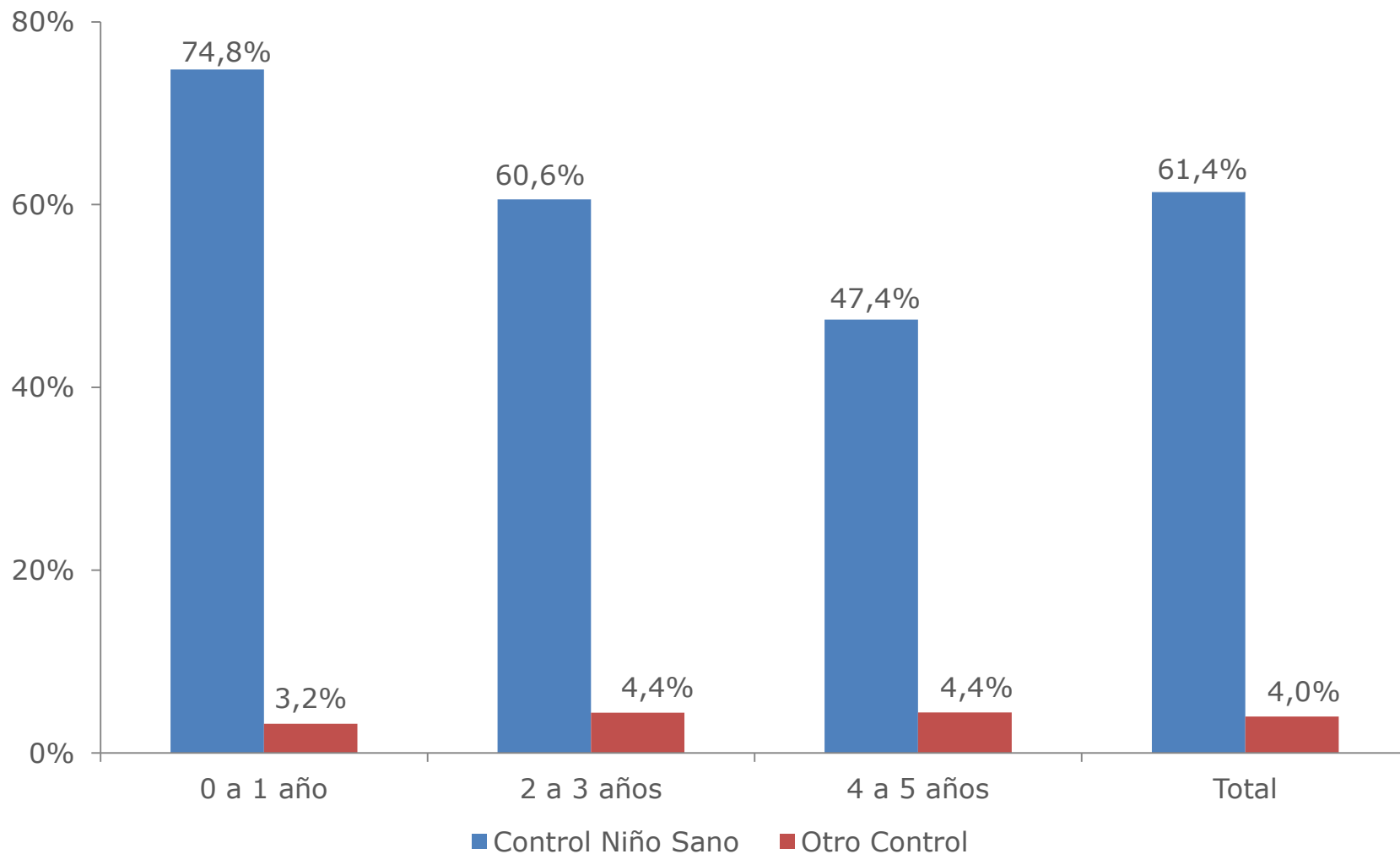


	FONASA	ISAPRE	Otro	Ninguno	Total
■ Control de Enfermedades Crónicas	21,7%	10,4%	16,1%	7,0%	20,1%
■ Control Preventivo del Adulto y del Adulto Mayor	13,4%	4,5%	13,1%	3,5%	12,3%
■ Otro Control**	4,8%	8,5%	7,5%	3,0%	5,3%

\*Considera sólo los controles realizados dentro de los últimos 3 meses.

\*\*"Otro Control" incluye Control Ginecológico, Control Dental y Otros Controles.

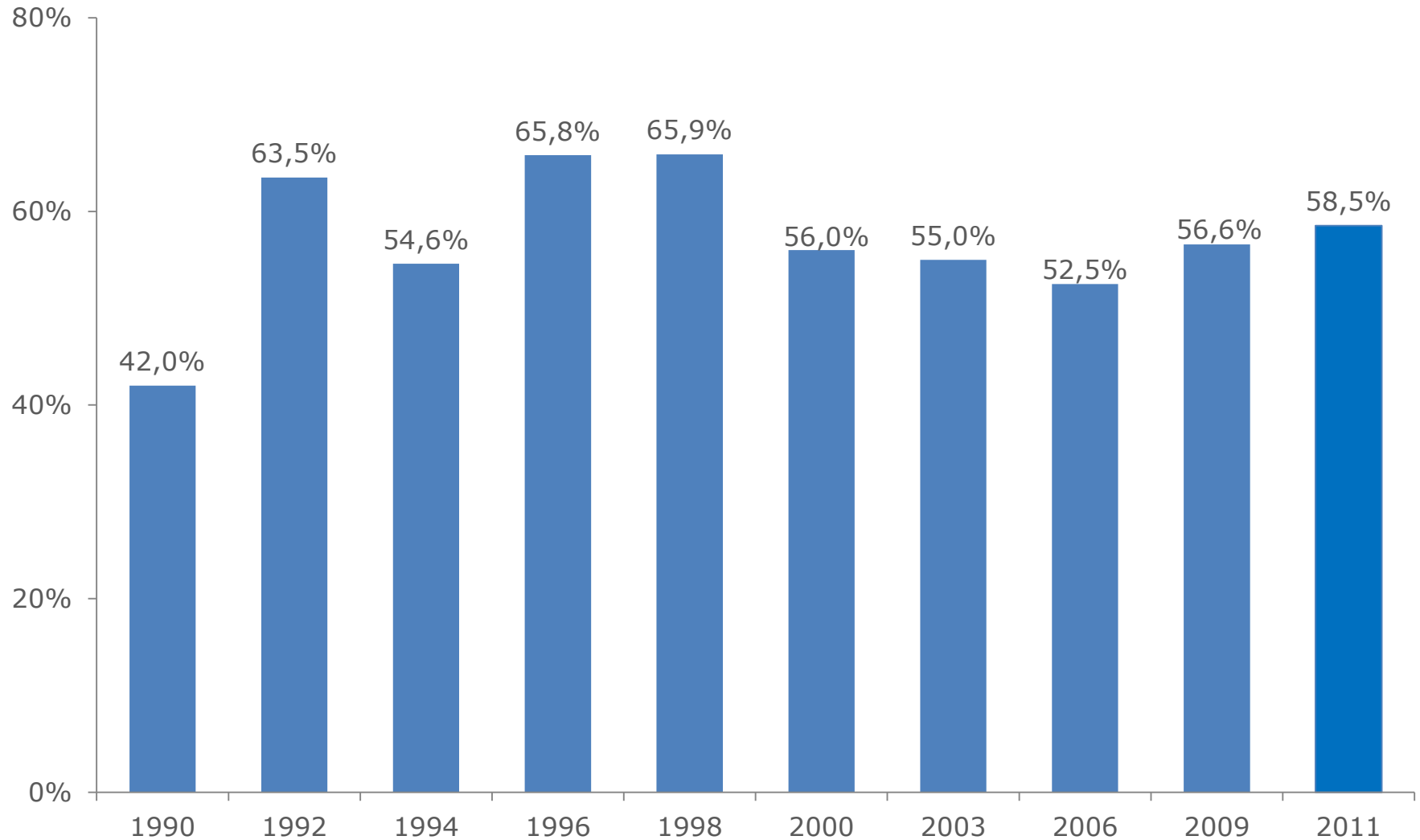
# MENORES DE 5 AÑOS POR ÚLTIMO CONTROL REALIZADO\* SEGÚN SISTEMA PREVISIONAL 2011 (Porcentaje)



\*Considera sólo los controles realizados dentro de los últimos 3 meses.

\*\*"Otro Control" incluye Control Ginecológico, Control Dental y Otros Controles.

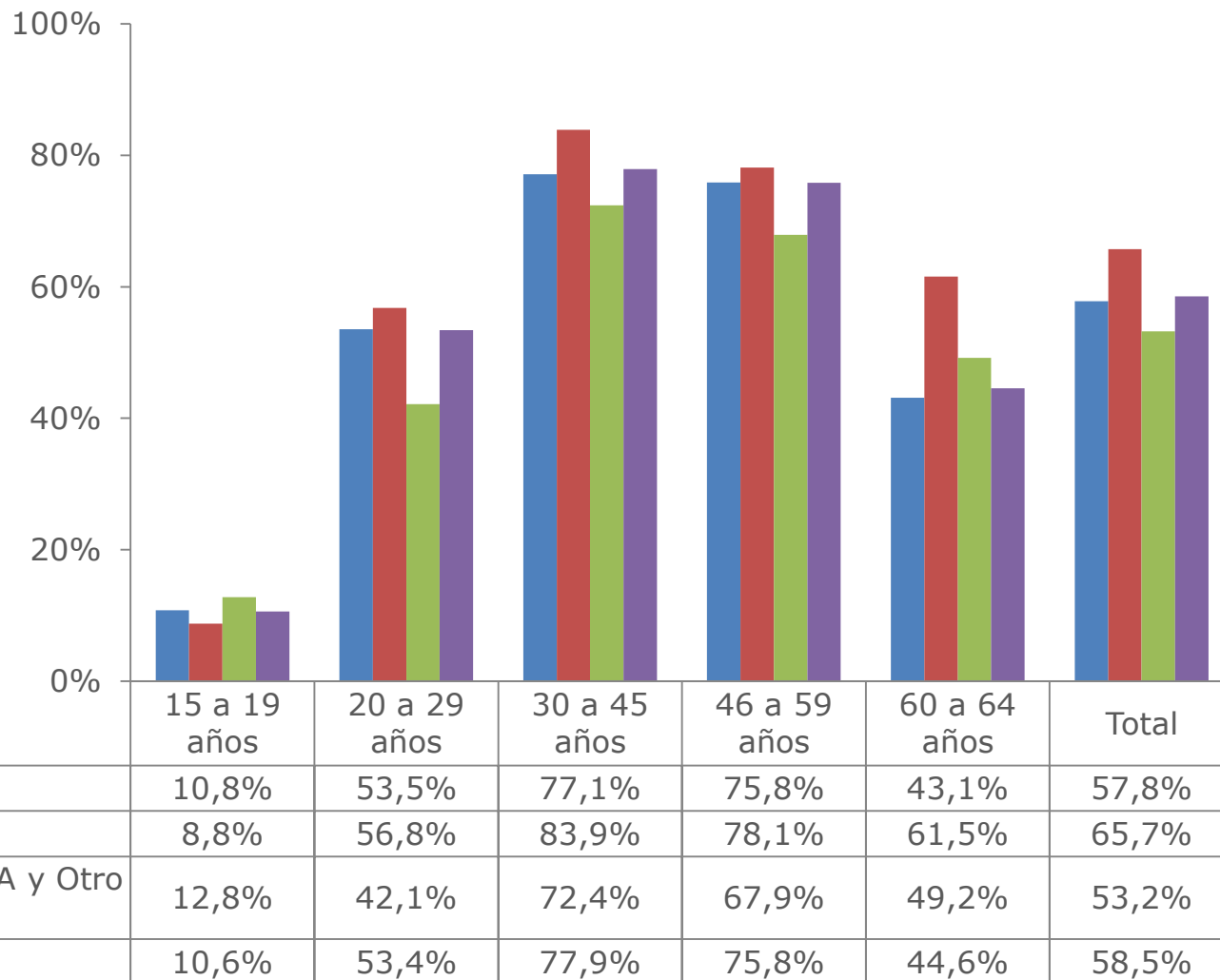
# MUJERES MAYORES DE 15 AÑOS QUE DECLARAN HABERSE REALIZADO EL EXAMEN PAP\* EN LOS ÚLTIMOS 3 AÑOS 1990-2011 (Porcentaje)



\* Se excluye la categoría No sabe/No responde.

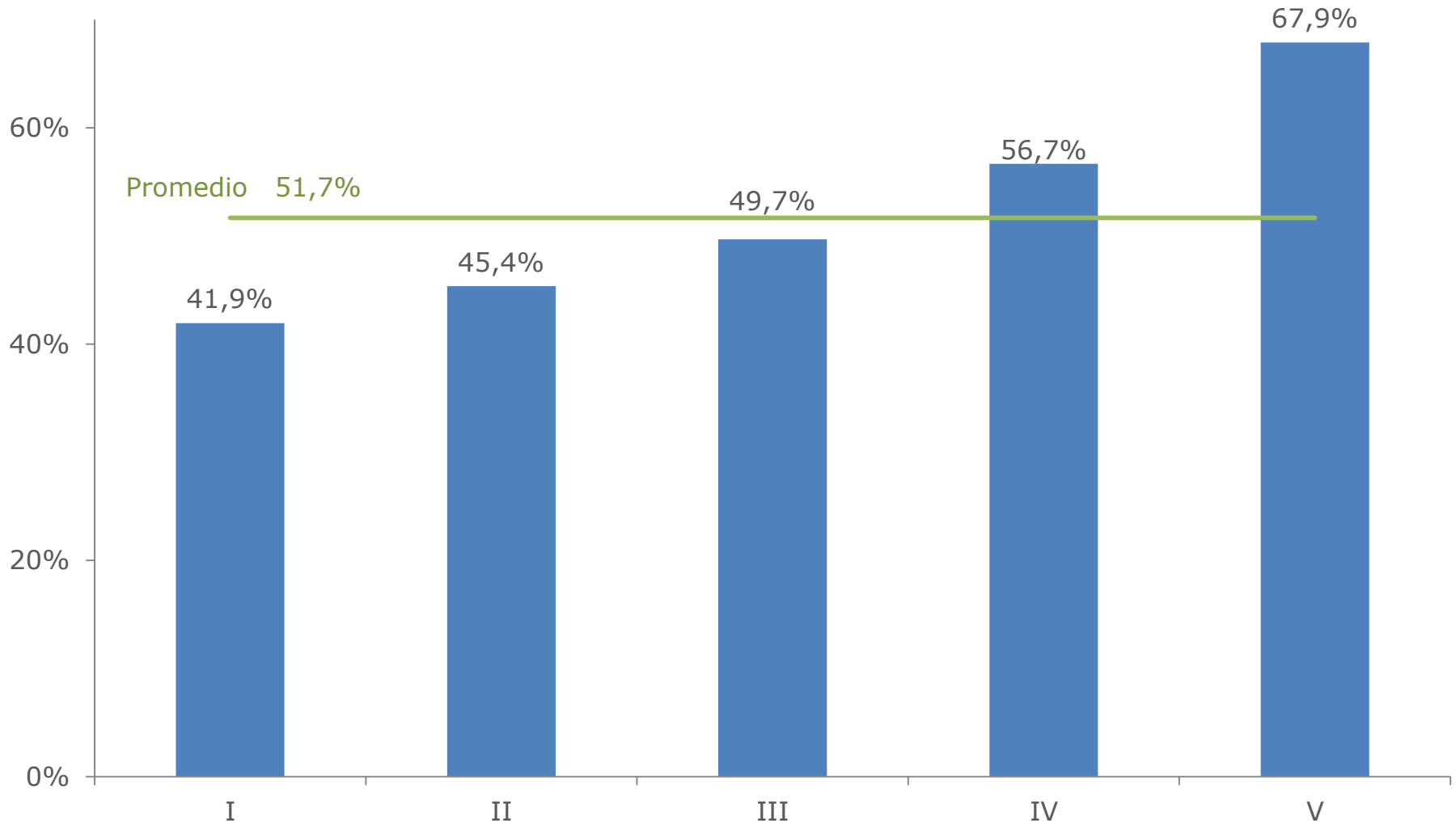


# MUJERES MAYORES DE 15 AÑOS QUE DECLARAN HABERSE REALIZADO PAP\* EN LOS ÚLTIMOS 3 AÑOS POR SISTEMA PREVISIONAL Y EDAD (Porcentaje)



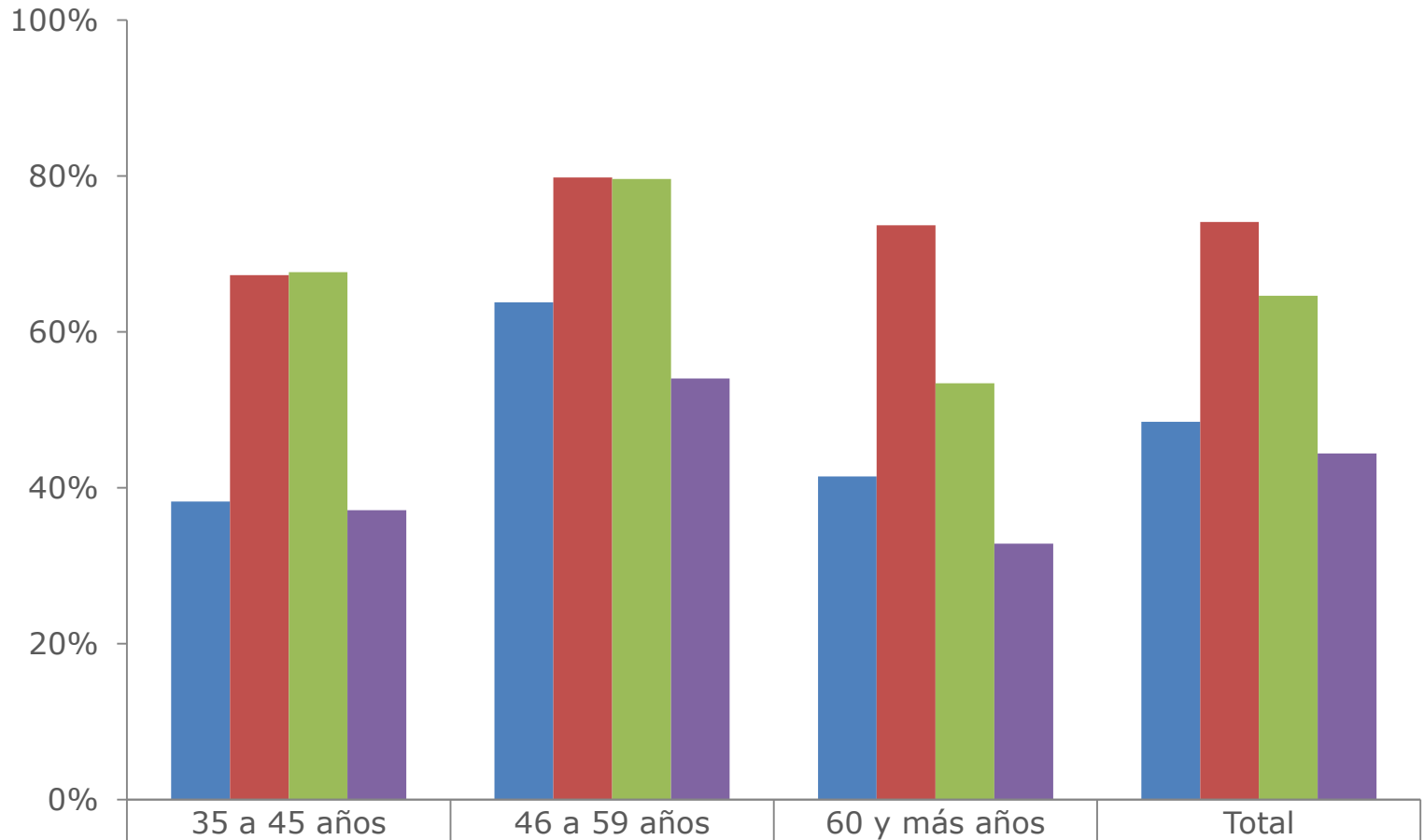
\* Se excluye la categoría No sabe/No responde.

# MUJERES MAYORES DE 35 AÑOS QUE DECLARAN HABERSE REALIZADO MAMOGRAFÍA\* EN LOS ÚLTIMOS 3 AÑOS POR QUINTIL 2011 (Porcentaje)



\* Se excluye la categoría No sabe/No responde.

# MUJERES QUE DECLARAN HABERSE REALIZADO MAMOGRAFÍA EN LOS ÚLTIMOS 3 AÑOS\* POR SISTEMA PREVISIONAL Y TRAMO DE EDAD 2011 (Porcentaje)

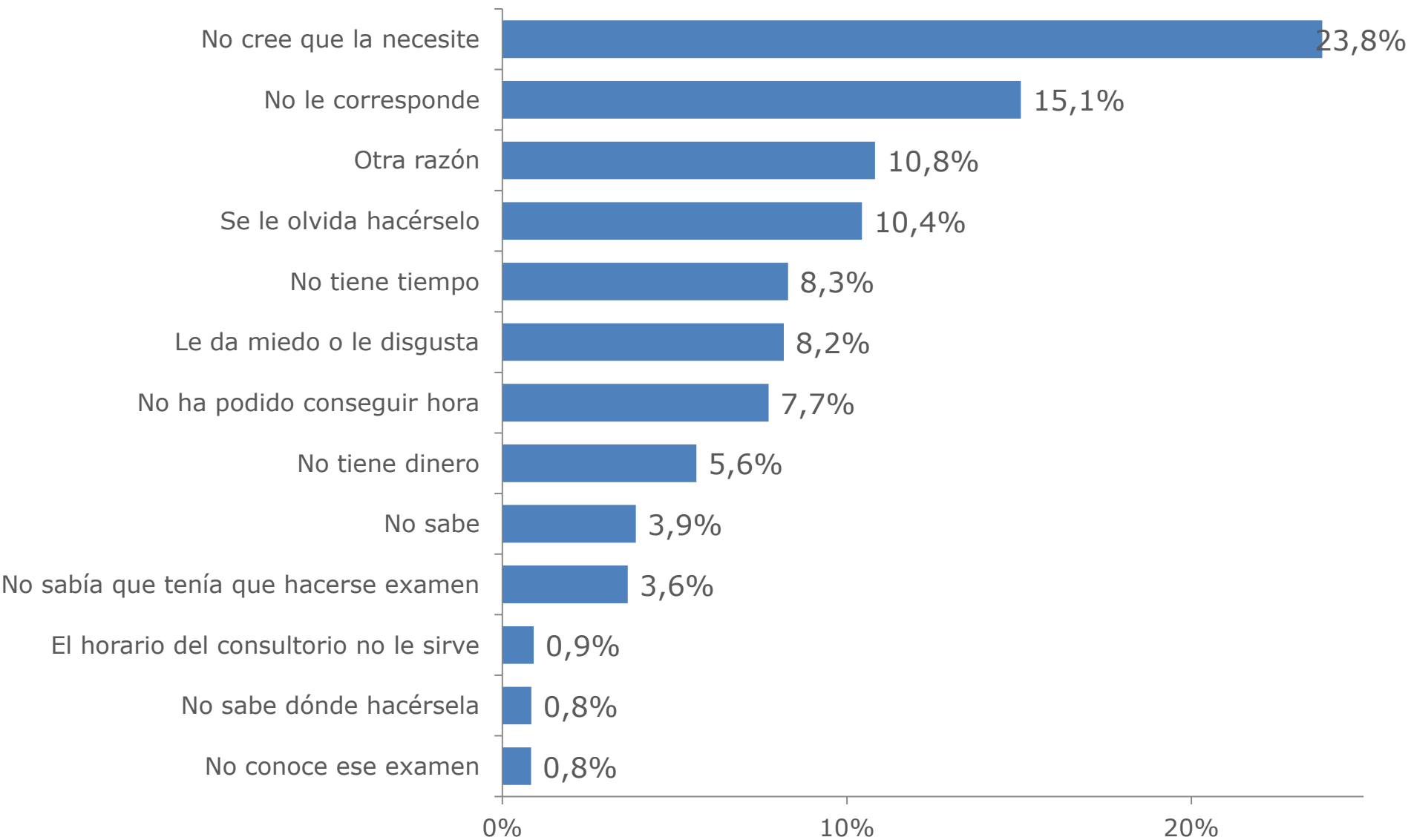


■ S. Público FONASA	38,2%	63,8%	41,5%	48,5%
■ ISAPRE	67,3%	79,8%	73,7%	74,1%
■ FF.AA y Otro Sistema	67,6%	79,6%	53,4%	64,6%
■ Ninguno (particular)	37,1%	54,0%	32,8%	44,4%

\* Se excluye la categoría No sabe/No responde.

# RAZÓN POR LA QUE NO SE HAN REALIZADO UNA MAMOGRAFÍA EN LOS ÚLTIMOS 3 AÑOS, 2011

(Porcentaje)





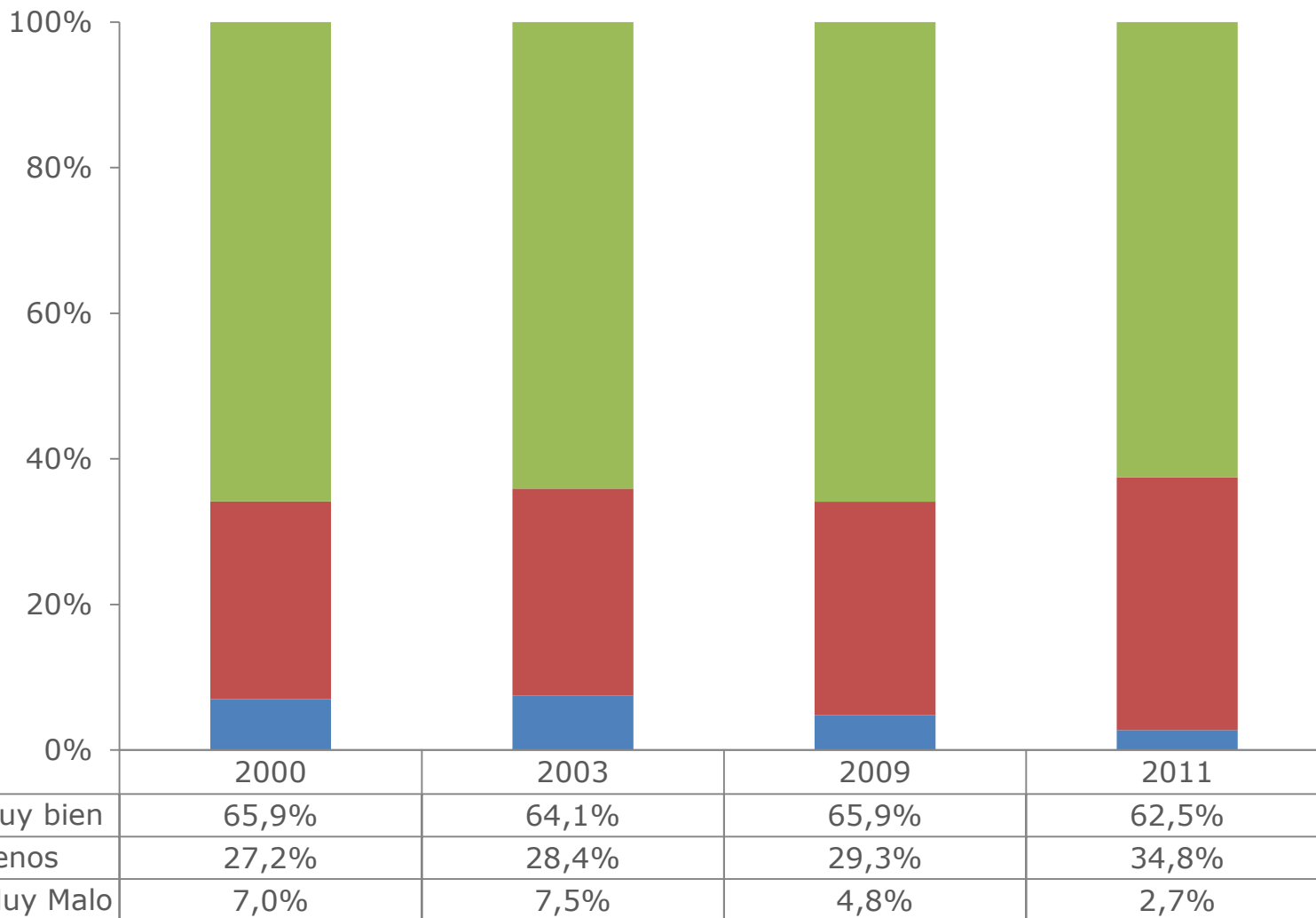
# Autopercepción del Estado de Salud



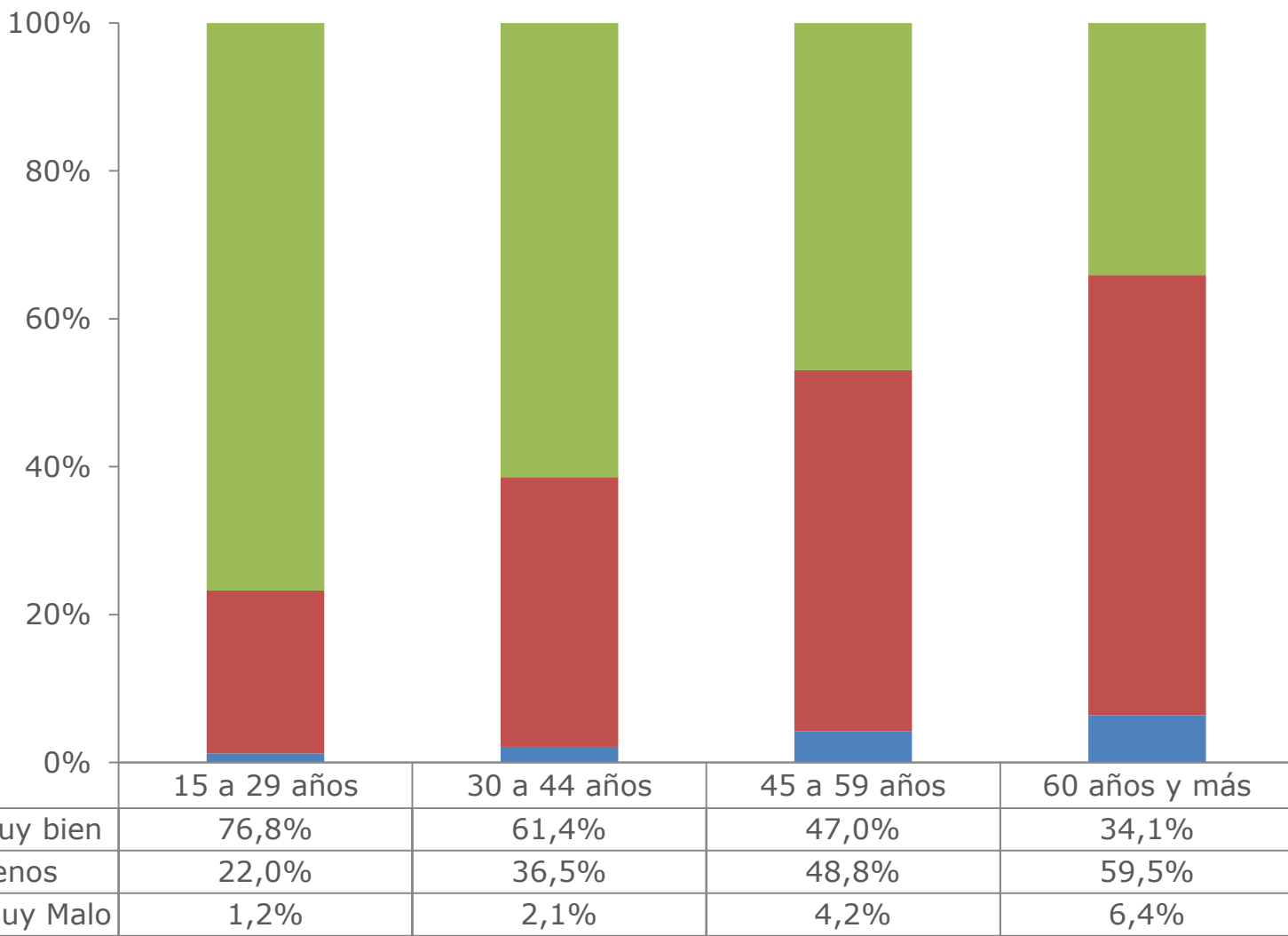
**Gobierno  
de Chile**

# EVOLUCIÓN DE LA AUTOPERCEPCIÓN DEL ESTADO DE SALUD 2000-2011

(Porcentaje)

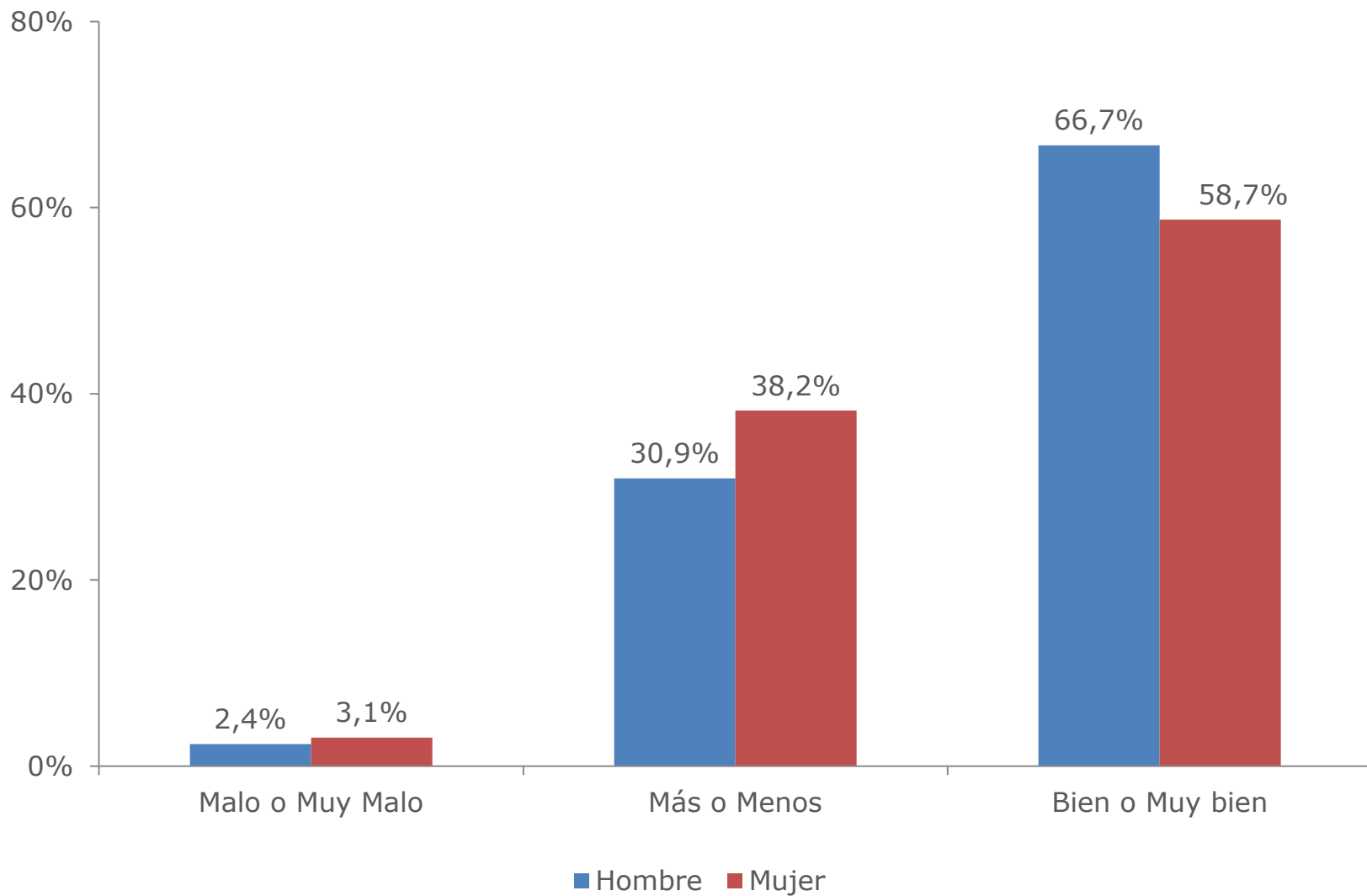


# AUTOPERCEPCIÓN DEL ESTADO DE SALUD POR TRAMO DE EDAD 2011 (Porcentaje)

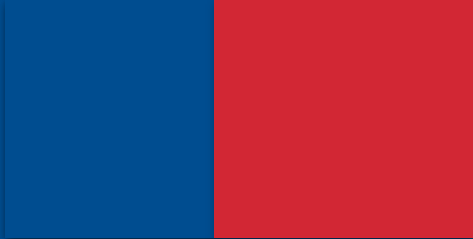


# AUTOPERCEPCIÓN DEL ESTADO DE SALUD POR SEXO 2011

(Porcentaje)





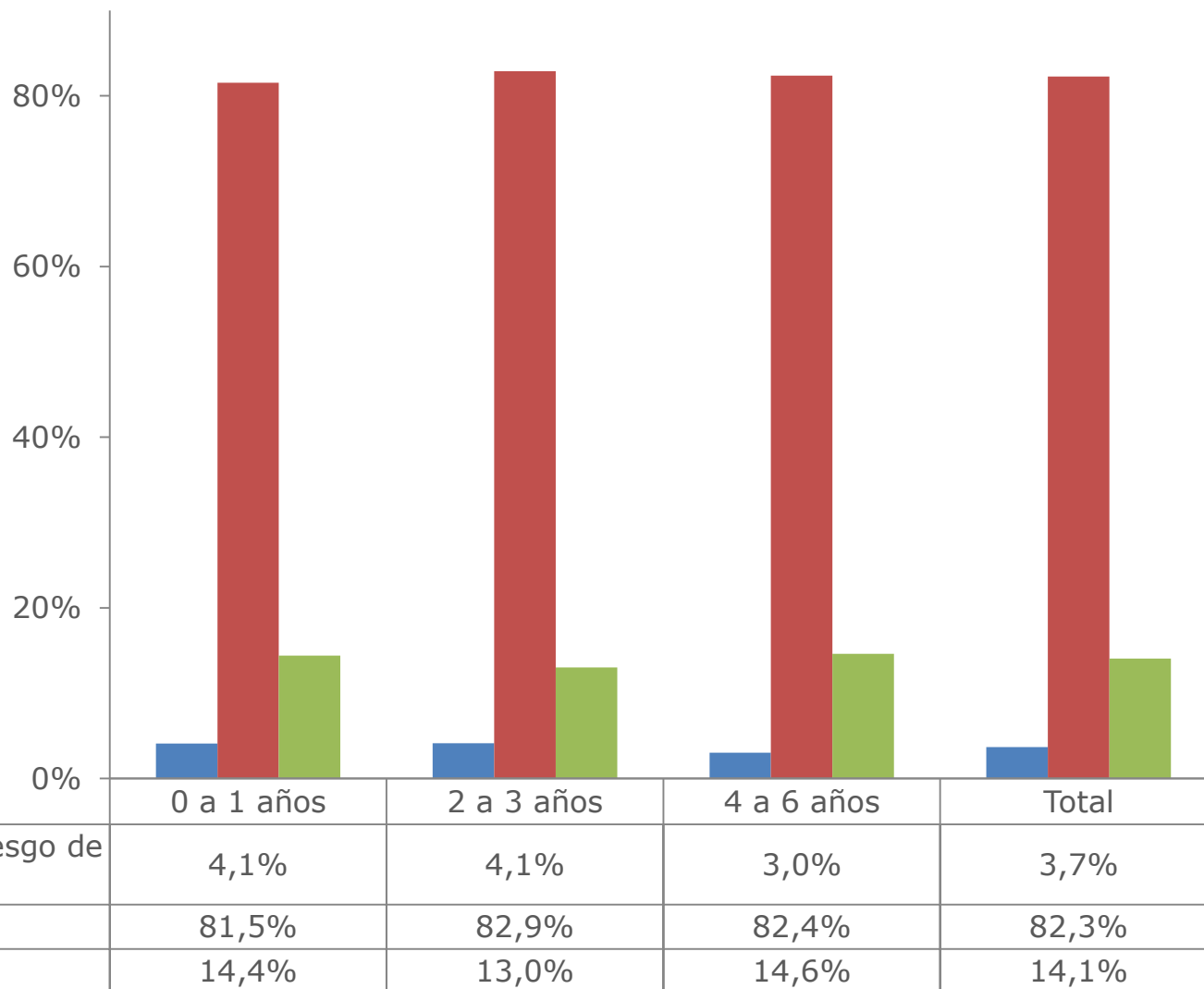


# Estado Nutricional

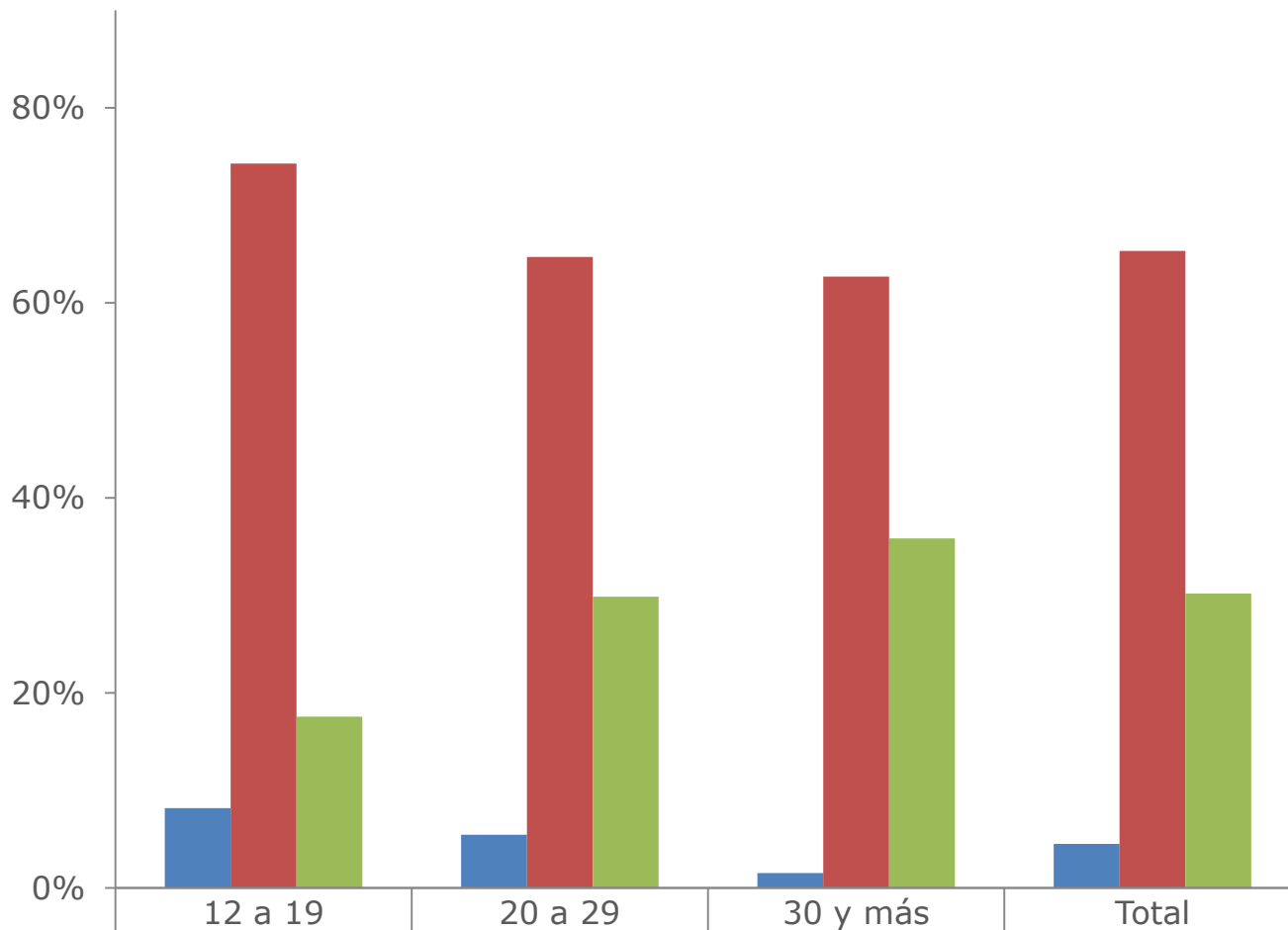


**Gobierno  
de Chile**

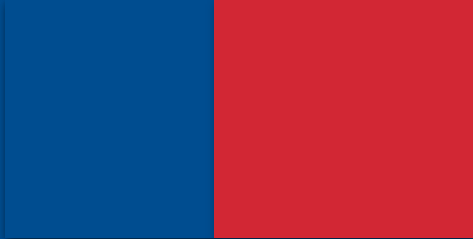
# ESTADO NUTRICIONAL NIÑOS MENORES DE 7 AÑOS POR TRAMO DE EDAD 2011 (Porcentaje)



# ESTADO NUTRICIONAL EMBARAZADAS Y NODRIZAS POR TRAMO DE EDAD 2011 (Porcentaje)



■ Bajo Peso	8,2%	5,5%	1,5%	4,5%
■ Normal	74,3%	64,7%	62,7%	65,3%
■ Sobrepeso u Obeso	17,5%	29,9%	35,8%	30,2%

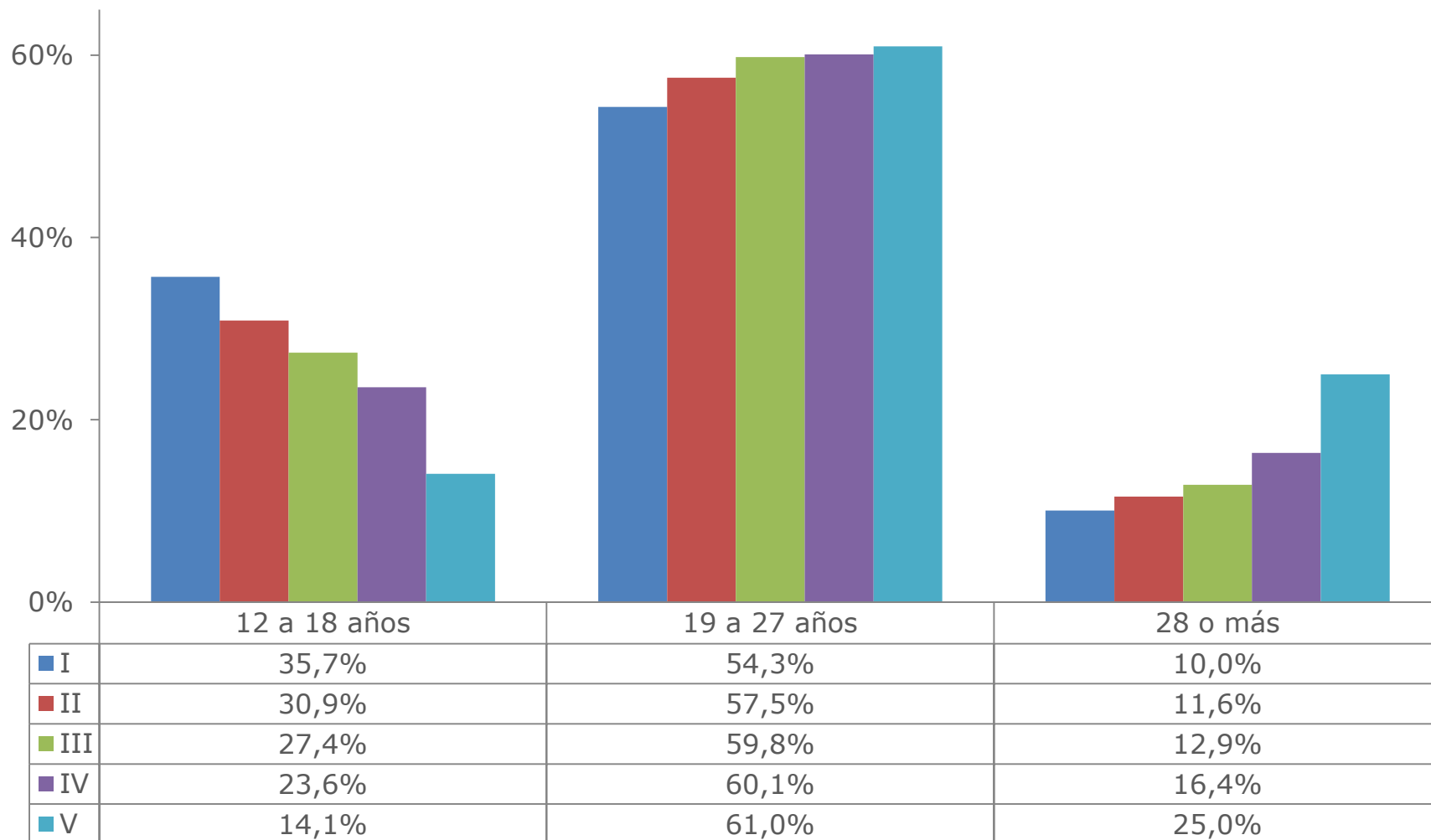


# Fecundidad



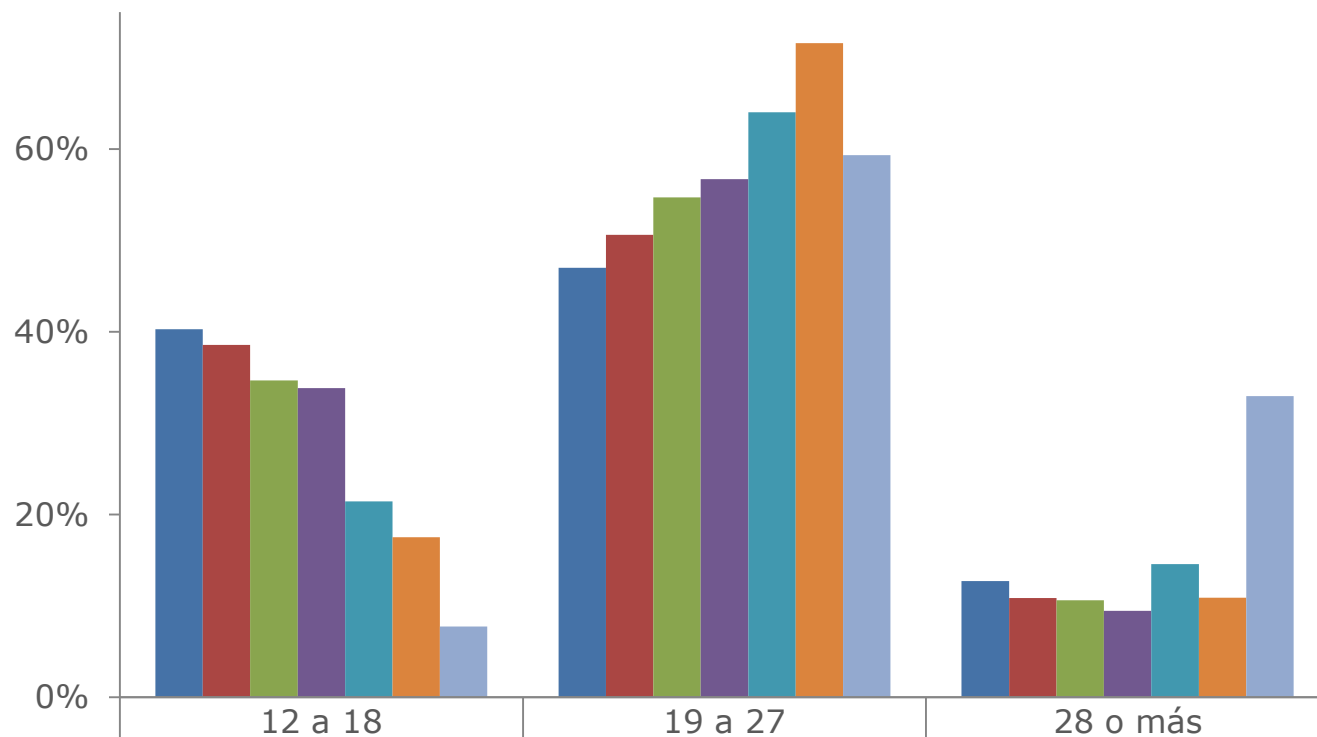
**Gobierno  
de Chile**

# EDAD AL NACIMIENTO DEL PRIMER HIJO\* POR QUINTIL DE INGRESO AUTÓNOMO 2011 (Porcentaje)



\* Edad de nacimiento del primer hijo por tramos, sobre el total de mujeres que han tenido hijos.

# EDAD AL NACIMIENTO DEL PRIMER HIJO\* POR NIVEL EDUCACIONAL 2011 (Porcentaje)

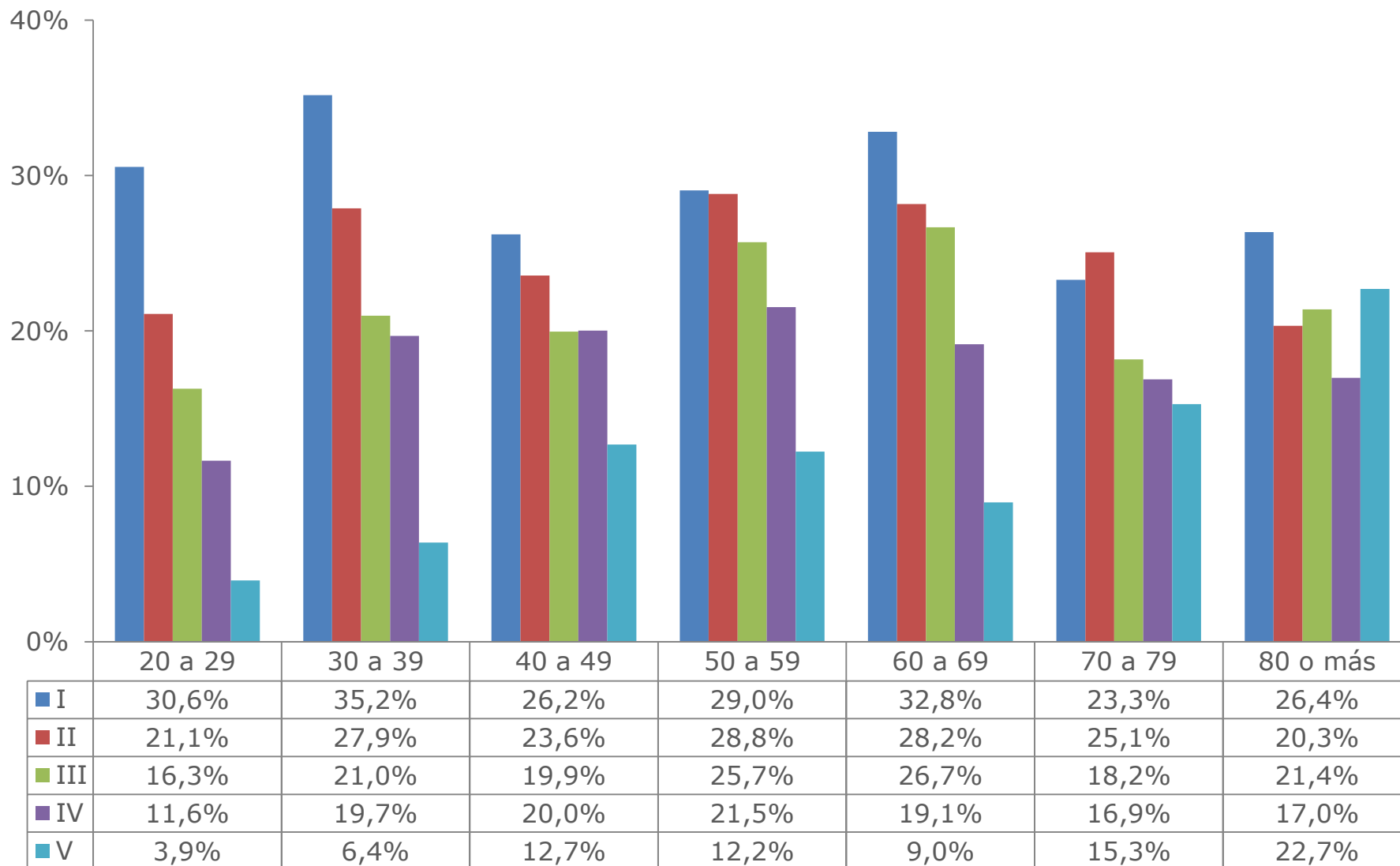


	12 a 18	19 a 27	28 o más
■ Sin Educación Formal	40,3%	47,0%	12,7%
■ Básica Incompleta	38,6%	50,6%	10,8%
■ Básica Completa	34,7%	54,7%	10,6%
■ EM Incompleta	33,8%	56,7%	9,5%
■ EM Completa	21,4%	64,0%	14,5%
■ Educación Superior Incompleta	17,5%	71,6%	10,9%
■ Educación Superior Completa	7,7%	59,3%	32,9%

\* Edad de nacimiento del primer hijo por tramos, sobre el total de mujeres que han tenido hijos.

# EMBARAZO ADOLESCENTE\* POR COHORTE DE LA MADRE, SEGÚN QUINTIL DE INGRESO AUTÓNOMO, 2011

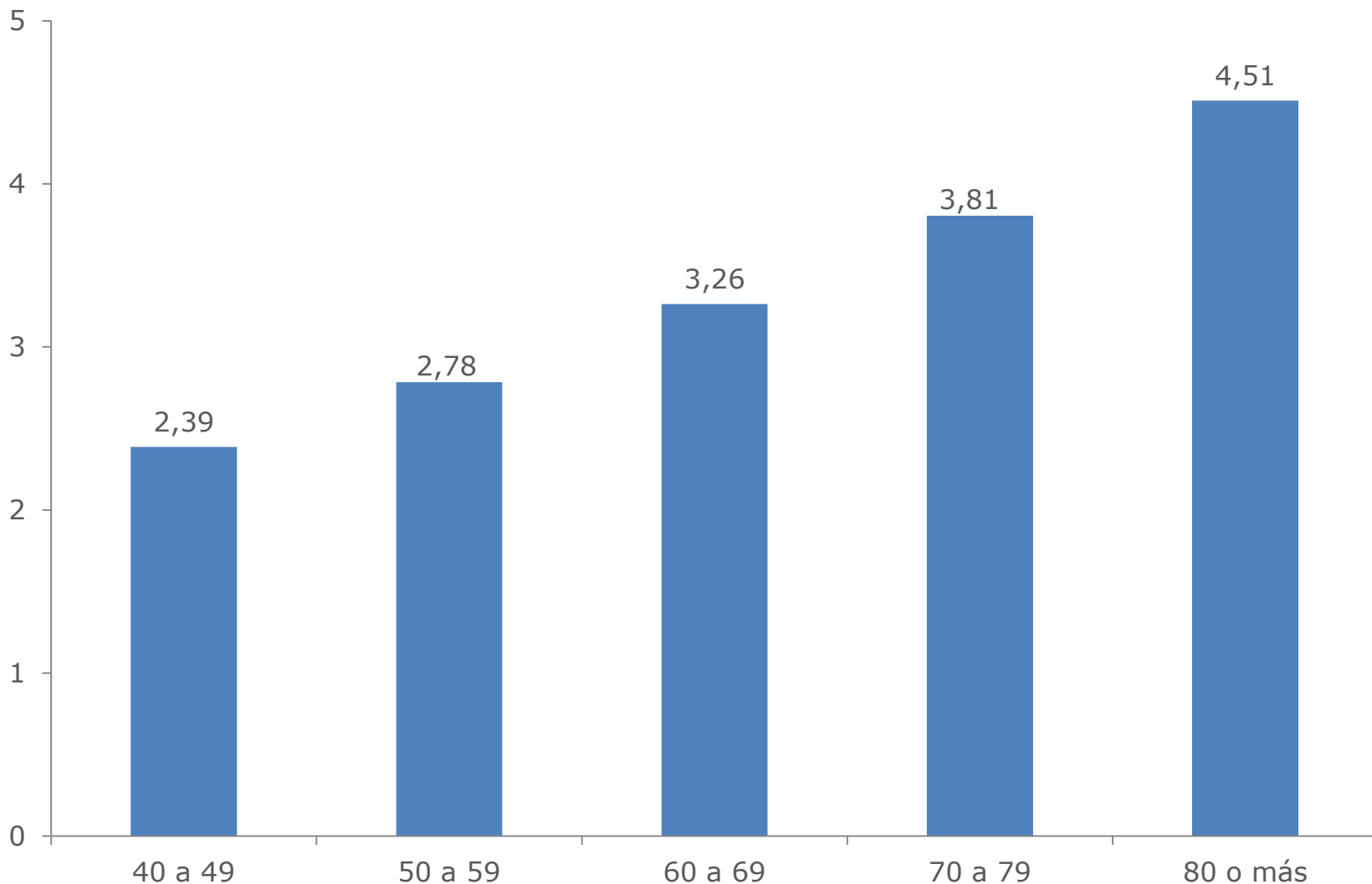
(Porcentaje)



\* Edad de nacimiento del primer hijo menor a 18 años, sobre el total de mujeres en el cohorte.

# PROMEDIO DE HIJOS NACIDOS VIVOS\* POR COHORTE DE LA MADRE, 2011

(Número promedio de hijos)

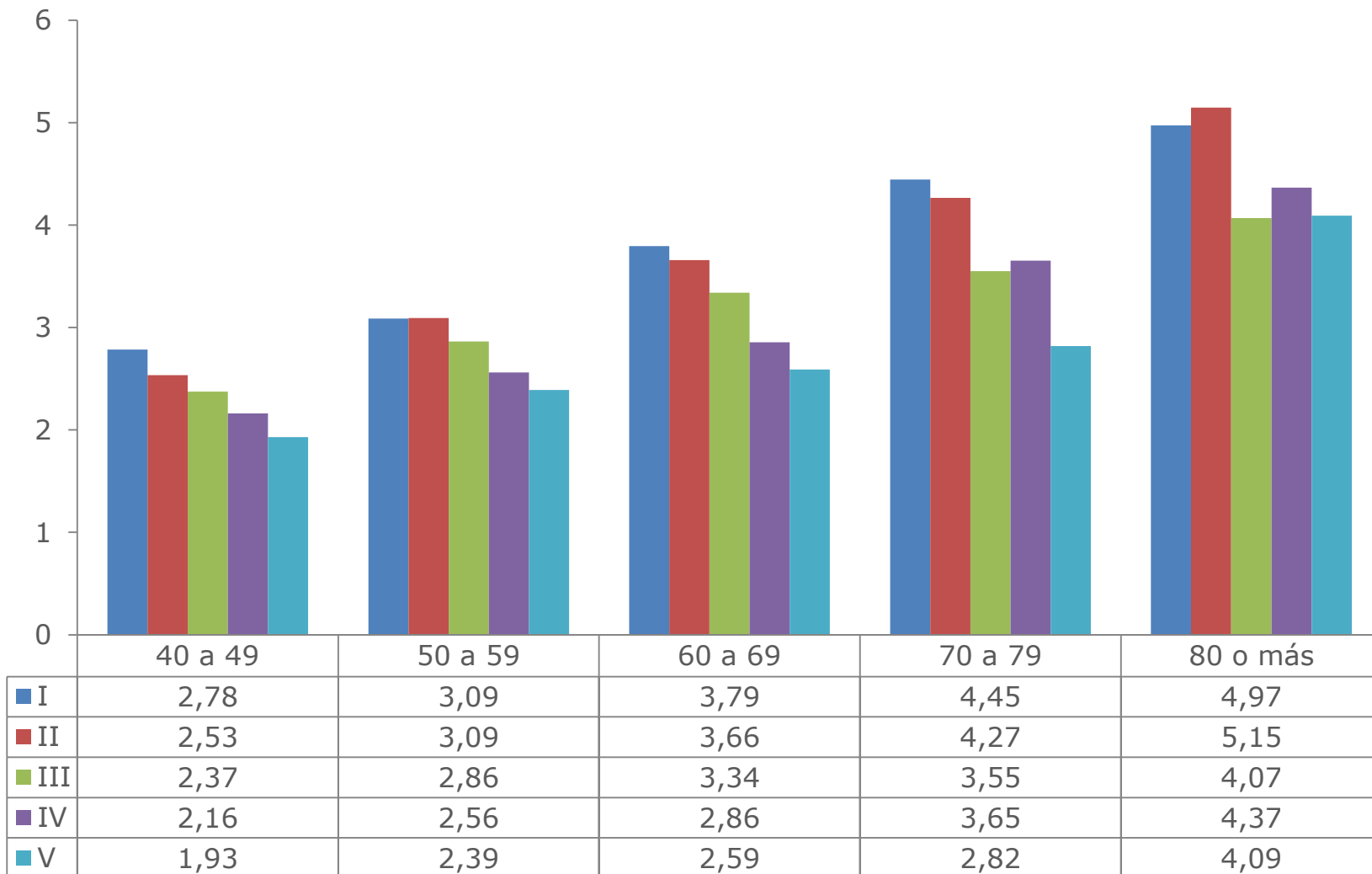


\* Sobre el total de mujeres que tuvieron hijos.



# PROMEDIO DE HIJOS NACIDOS VIVOS\* POR COHORTE DE LA MADRE, SEGÚN QUINTIL DE INGRESO AUTÓNOMO 2011

(Número promedio de hijos)



\* Sobre el total de mujeres que tuvieron hijos.



# **CASEN 2011**

## **Módulo Salud**



**Gobierno  
de Chile**