

GOBIERNO DE CHILE
MINISTERIO DE PLANIFICACION
integra y protege

Resultados de la última Encuesta Casen

Encuesta de Caracterización Socioeconómica Nacional

Casen 2006

**Tecnología
de Información
y Comunicaciones**

Metodología

- Encuesta aplicada entre el 7 de noviembre y el 20 de diciembre de 2006, a un total nacional de 73.720 hogares, equivalente a 268.873 personas, de 335 comunas del país.
- Muestra probabilística, con un error muestral total de 0,36 a nivel de hogares, considerando máxima varianza y un nivel de confianza del 95%.

Tecnologías de Información y Comunicación

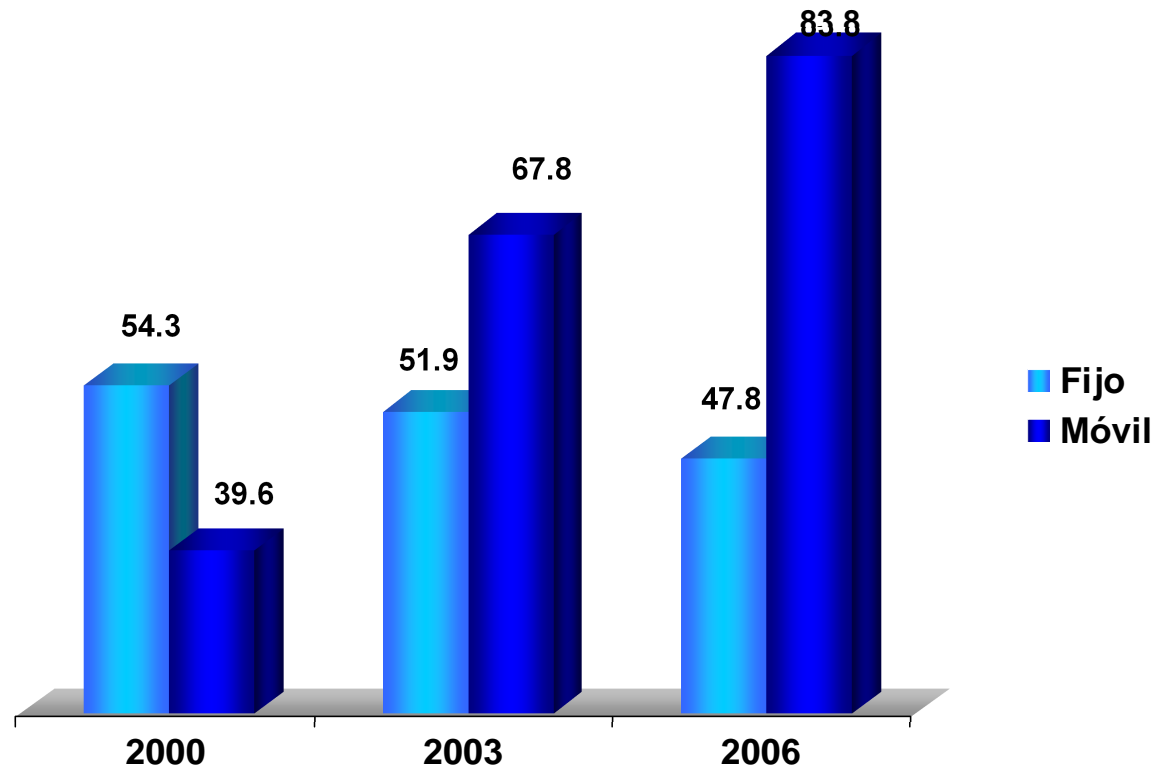
- En Casen 2000 se incluyó por primera vez preguntas para recoger el acceso y uso a computador e Internet.
- En las versiones anteriores sólo se recogía la tenencia en el hogar de algunos aparatos de comunicación y tecnológicos (teléfono, computador e Internet).
- Las preguntas en la Casen 2006 están más orientadas al acceso y uso de Internet.

INDICE

- **Telefonía en hogares y personas**
- **Tenencia de Computador en hogares**
- **Internet**
 - **Conexión en hogares**
 - **Acceso y uso**
- **Alfabetización Digital**

Telefonía en Hogares

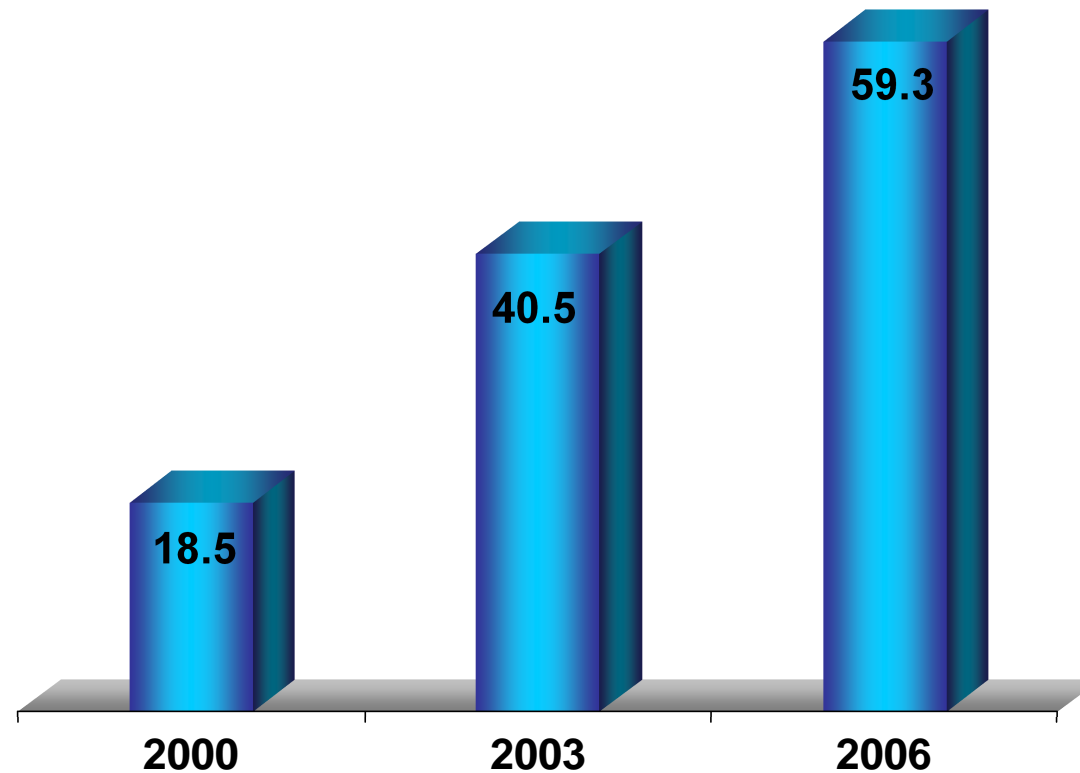
Hogares que poseen teléfono por tipo (Porcentaje)



A partir del año 2000 se aprecia un reemplazo creciente del teléfono fijo por el teléfono móvil.

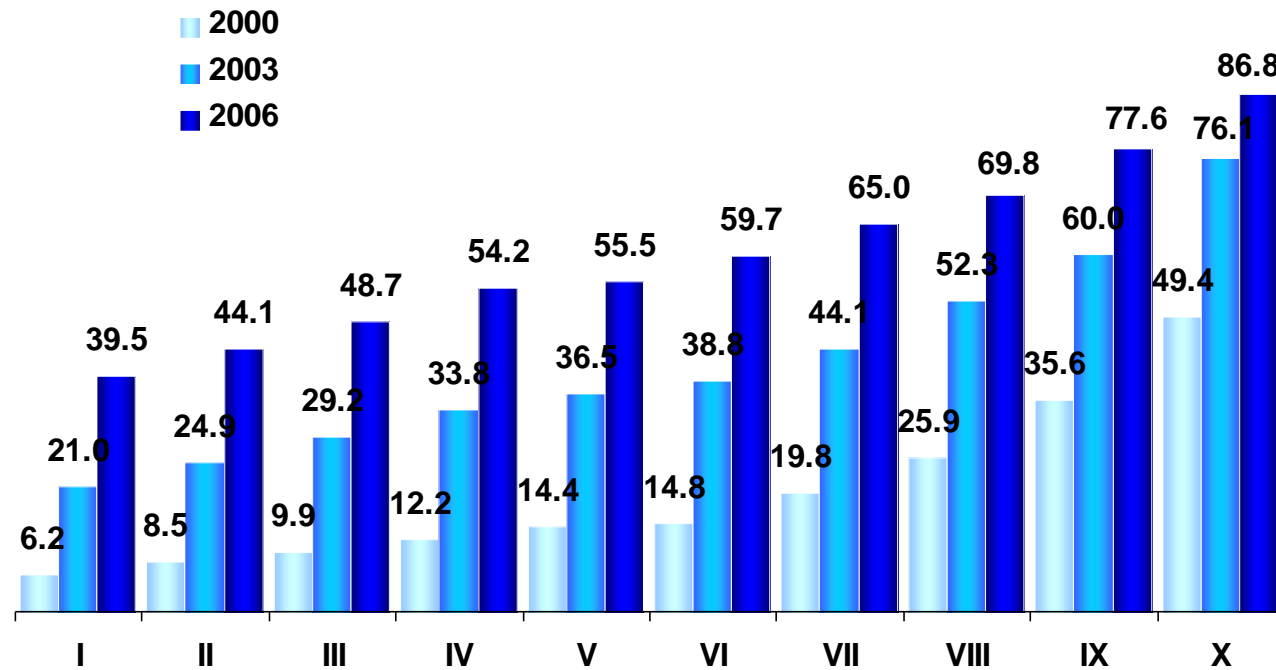
Telefonía en personas

Personas de 12 y más años que tiene teléfono móvil (Porcentaje)



En el año 2006, más de la mitad de la población tiene teléfono móvil.

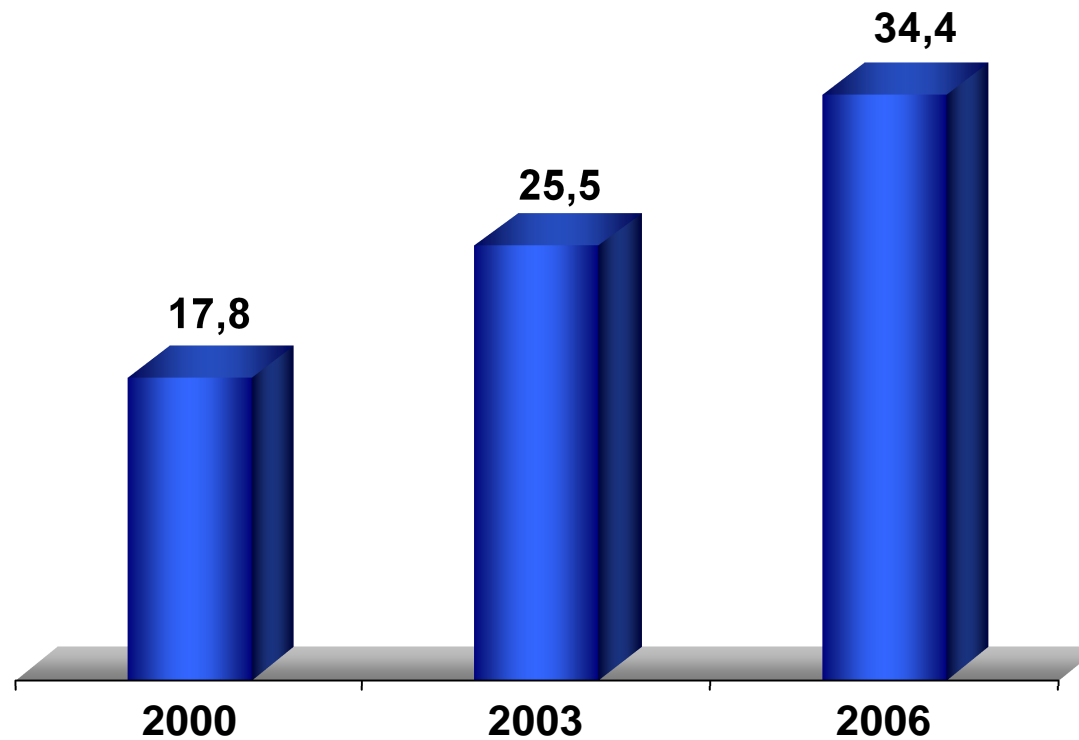
Población 12 y más que tiene teléfono móvil según decil de ingreso (Porcentaje)



El aumento en la tenencia de teléfono móvil se aprecia en todos los deciles, siendo proporcionalmente mayor en los de menores ingresos.

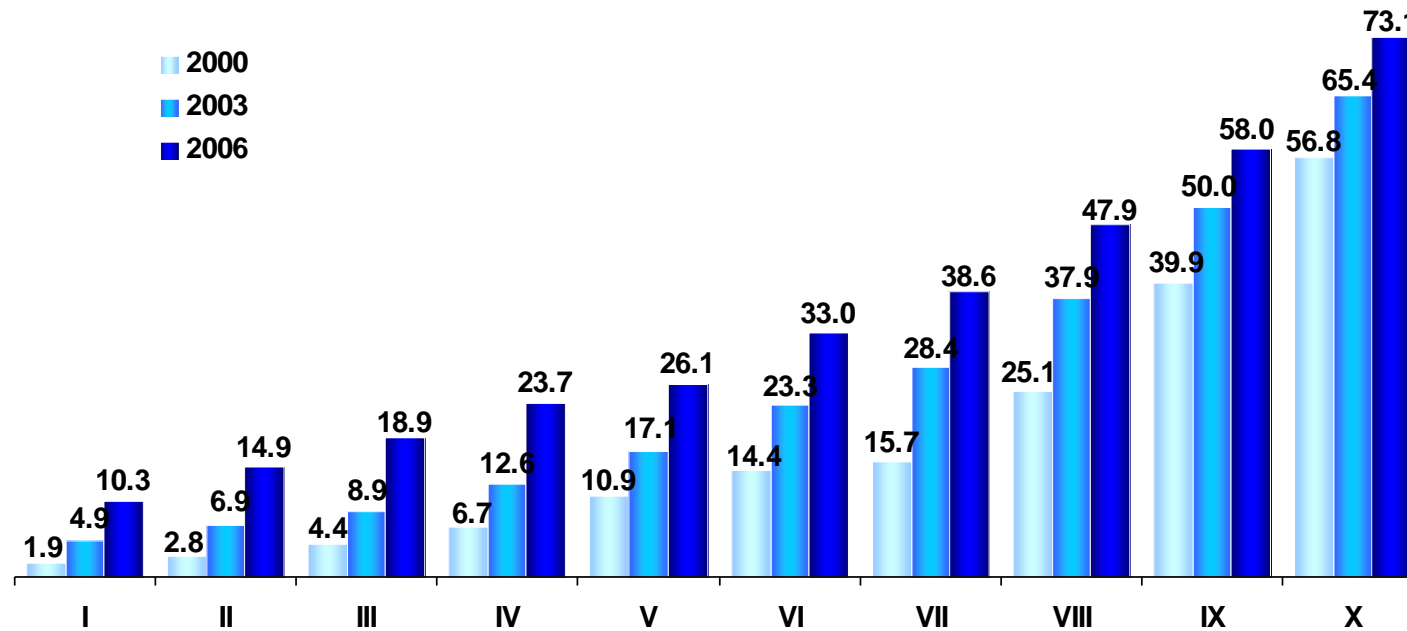
Computador en Hogares

Hogares que poseen computador (Porcentaje)



Uno de cada tres hogares cuenta con al menos un computador en el año 2006.

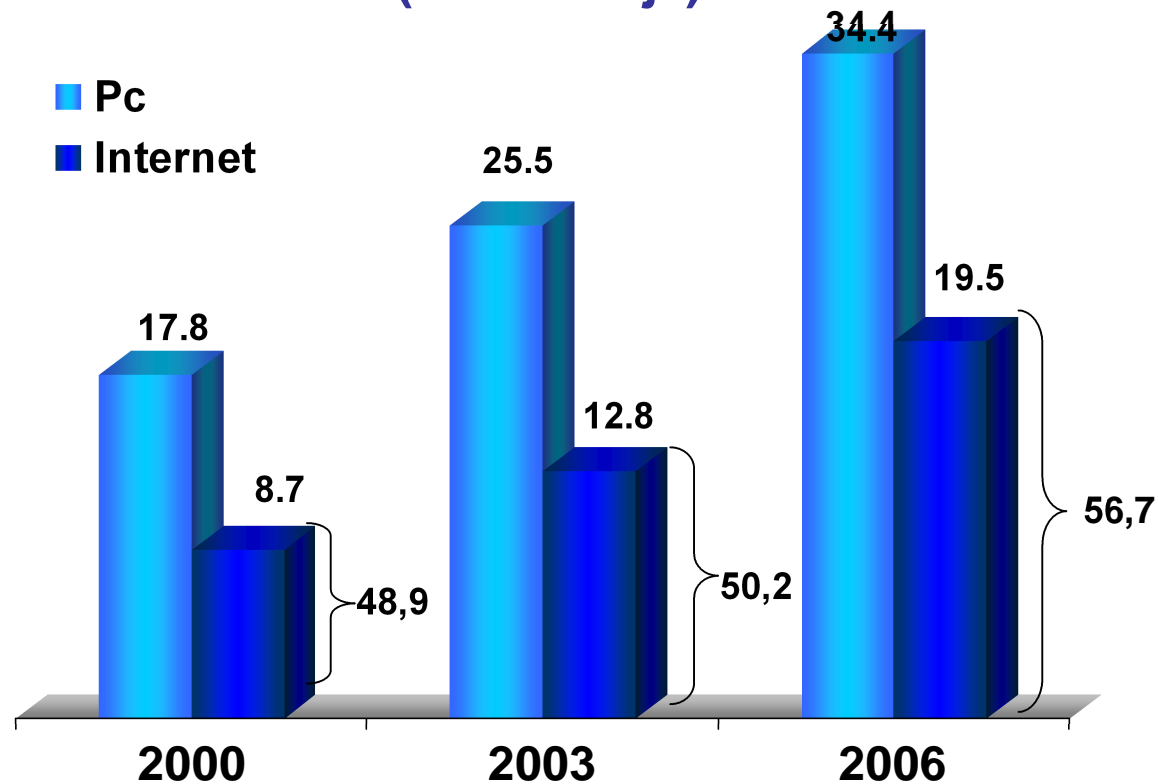
Hogares que tienen Pc según decil de ingreso (Porcentaje)



En todos los deciles aumenta el porcentaje de hogares con Pc, pero principalmente en los primeros.

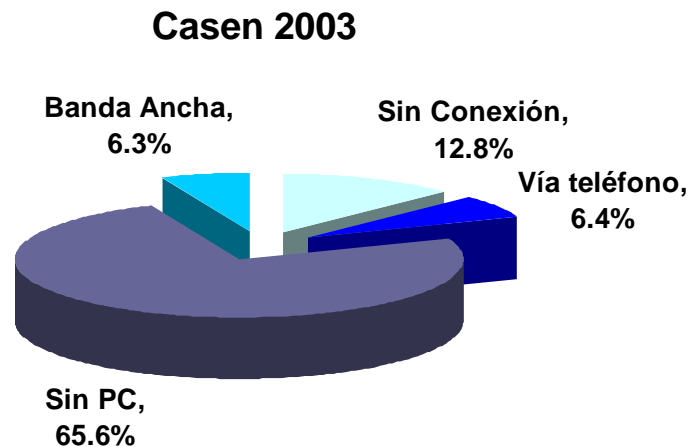
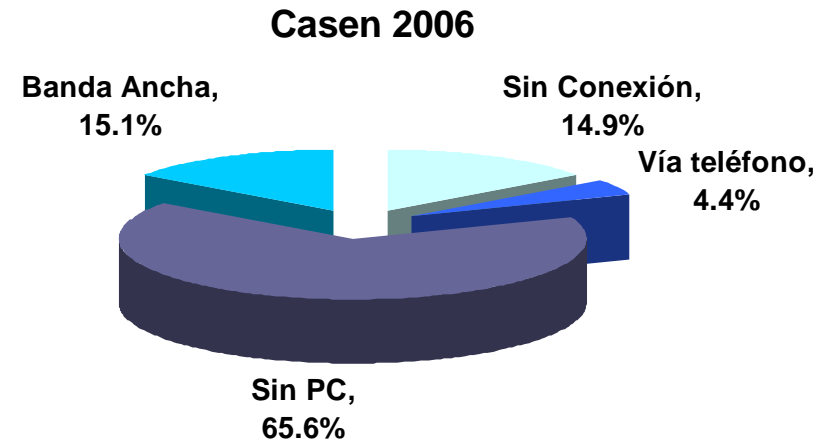
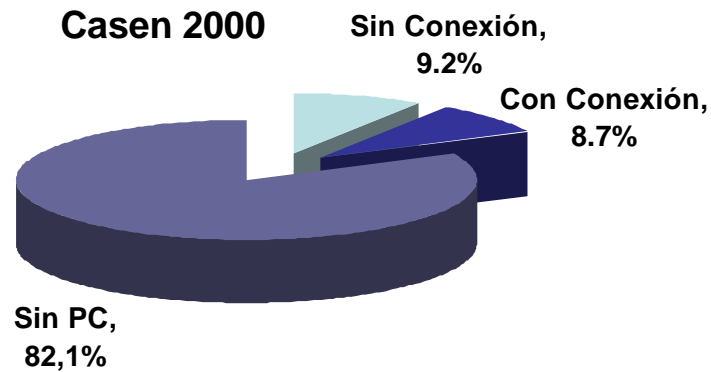
Internet en Hogares

Hogares con conexión a Internet de aquellos que tienen Pc (Porcentaje)



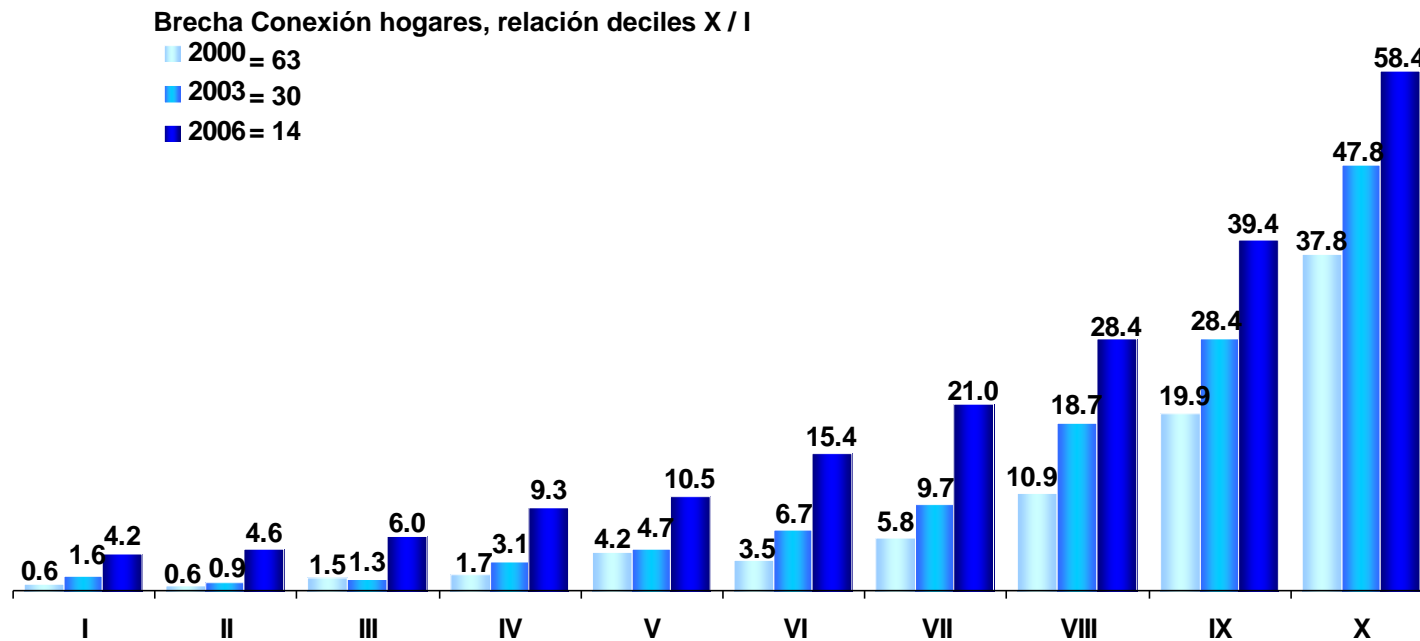
En el año 2006, el 56,7% de los hogares con Pc tiene conexión a Internet.

Distribución de hogares según tenencia de Pc, Internet y tipo de conexión (Porcentaje)



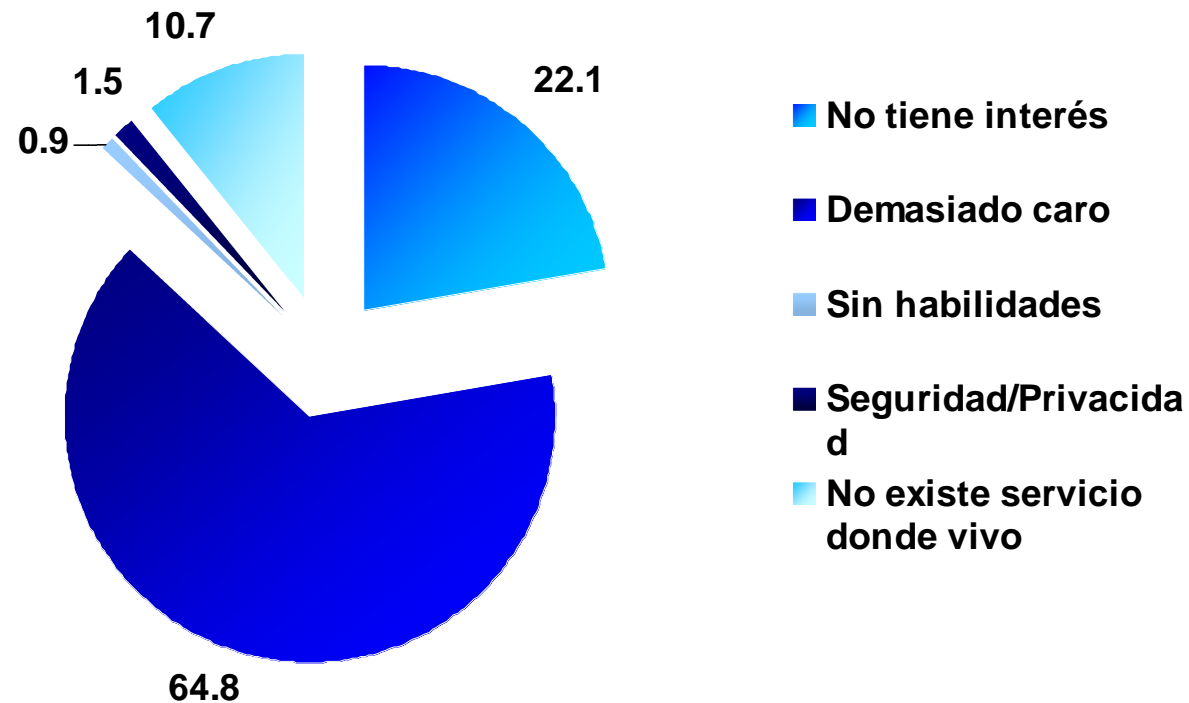
La conexión por Banda Ancha se consolida en el año 2006

Hogares que tienen conexión a Internet según decil de ingreso* (Porcentaje)



Hogares de menores ingresos aumentan proporcionalmente más en su conexión a Internet

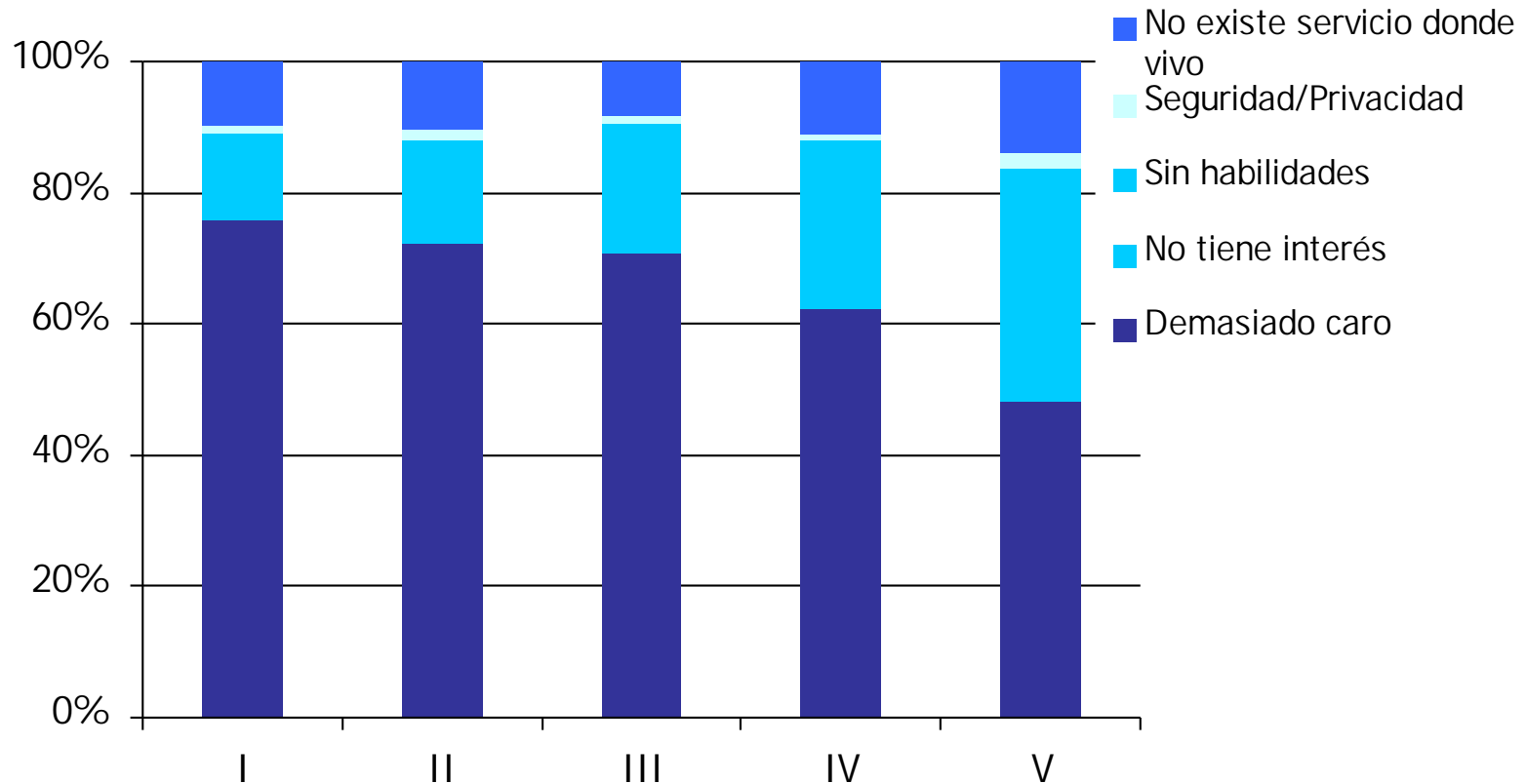
Razones de no conexión a Internet en el hogar* en el año 2006 (Porcentaje)



La principal barrera a la conexión en el hogar es el costo del servicio

*Se excluye "otra razón"

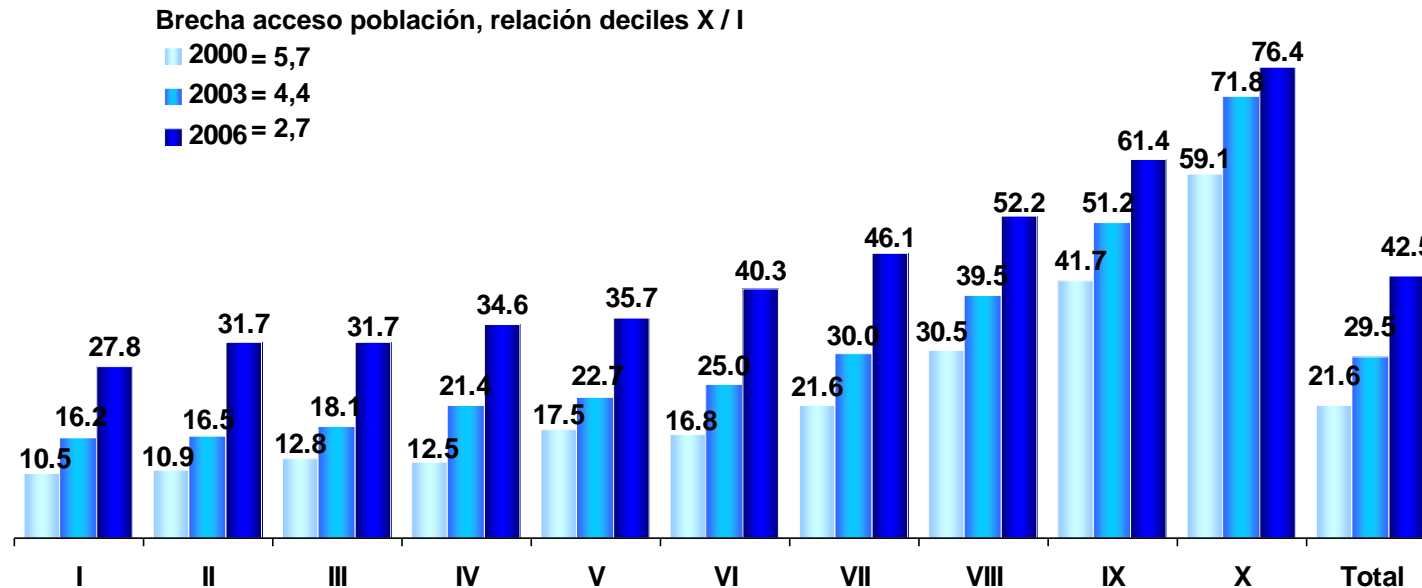
Razones de no conexión a Internet en el hogar, según quintil de ingreso (%)



En los primeros tres quintiles el costo como razón supera el 70% de las respuestas

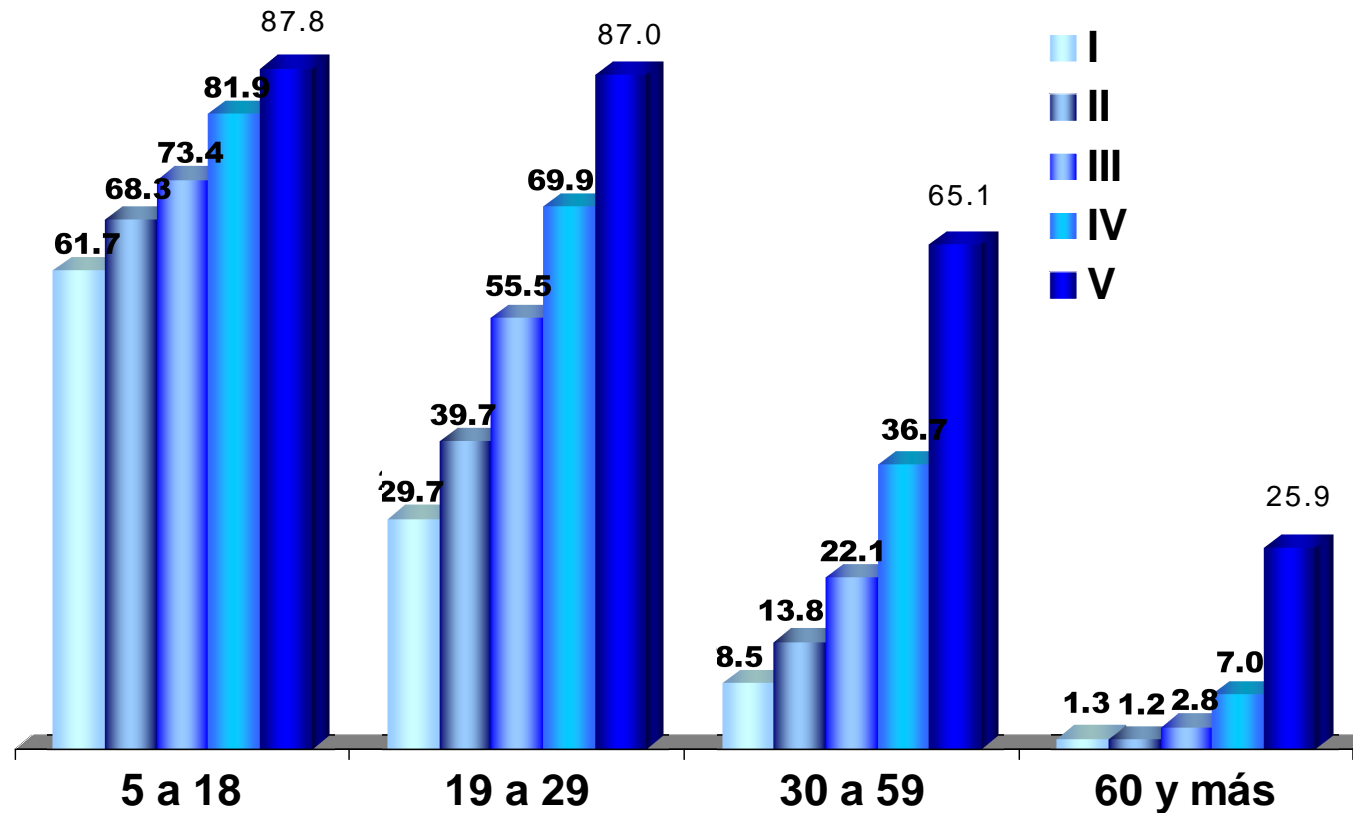
Acceso a Internet personas

Población que accede a Internet por decil de ingreso (Porcentaje)



Entre 2000 y 2006, se duplica el acceso a Internet. Acceso a Internet más igualitario, se reduce la brecha entre el primer y último decil

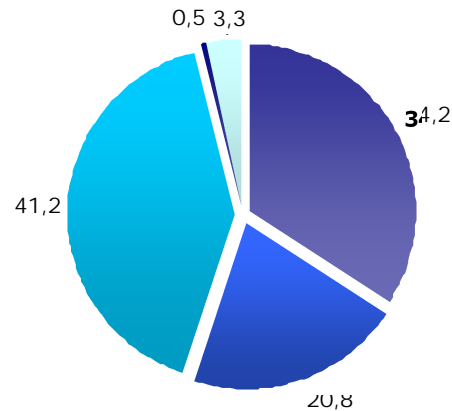
Personas que acceden a Internet por quintil de ingreso según edad* (Porcentaje)



El acceso a Internet se concentra en los tramos más jóvenes y la diferencia por ingreso es menor

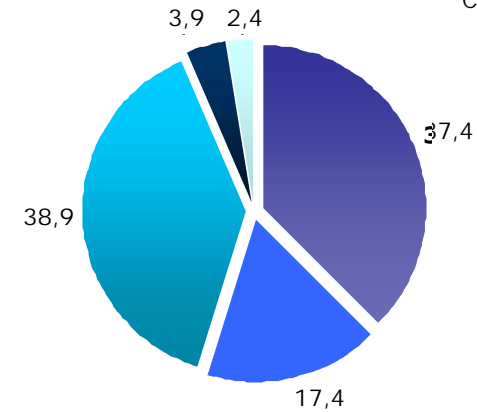
Distribución personas que acceden a Internet por principal lugar de acceso (Porcentaje)

Casen 2000



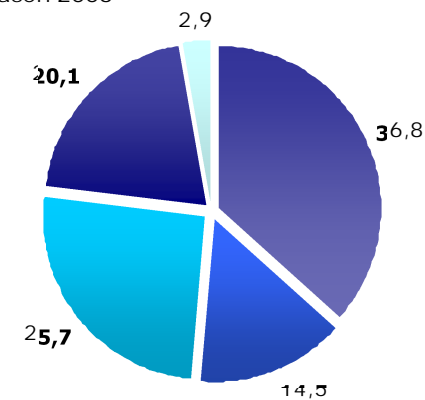
- Hogar
- Trabajo
- Estab. Educ.
- Lugares Públicos*
- Otro

Casen 2003



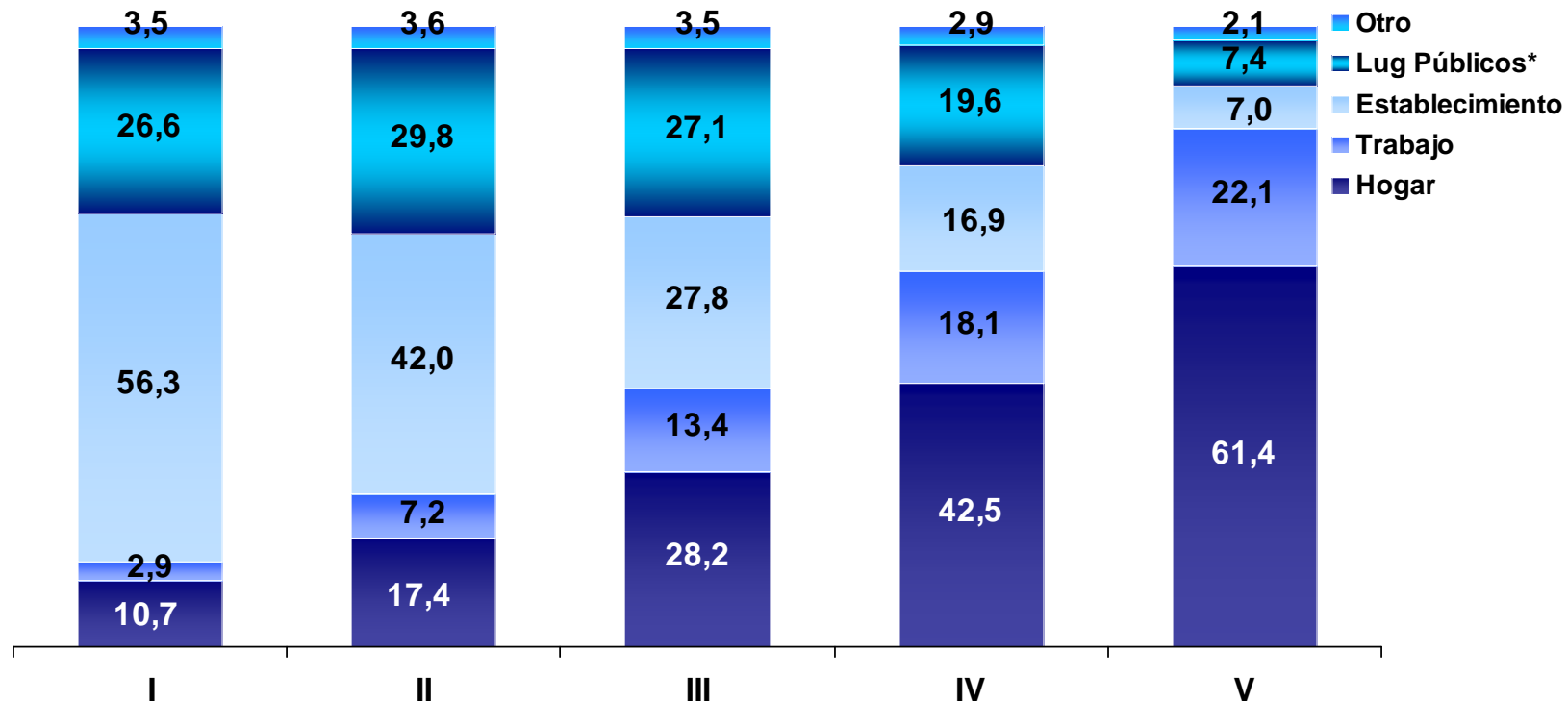
Lugar de uso	2000	2003	2006
Hogar	863,669	1,475,724	2,034,268
Trabajo	525,703	685,636	798,528
Establecimiento Educ.	1,040,052	1,535,132	1,418,678
Lugares Públicos	13,298	153,922	1,107,791
Otro	81,739	97,416	164,460
Total	2,524,461	3,947,830	5,523,725

Casen 2006



*Incluye telecentros comunitarios y centros de conexión pagados

Distribución personas que acceden a Internet por lugar de acceso y quintil de ingreso*

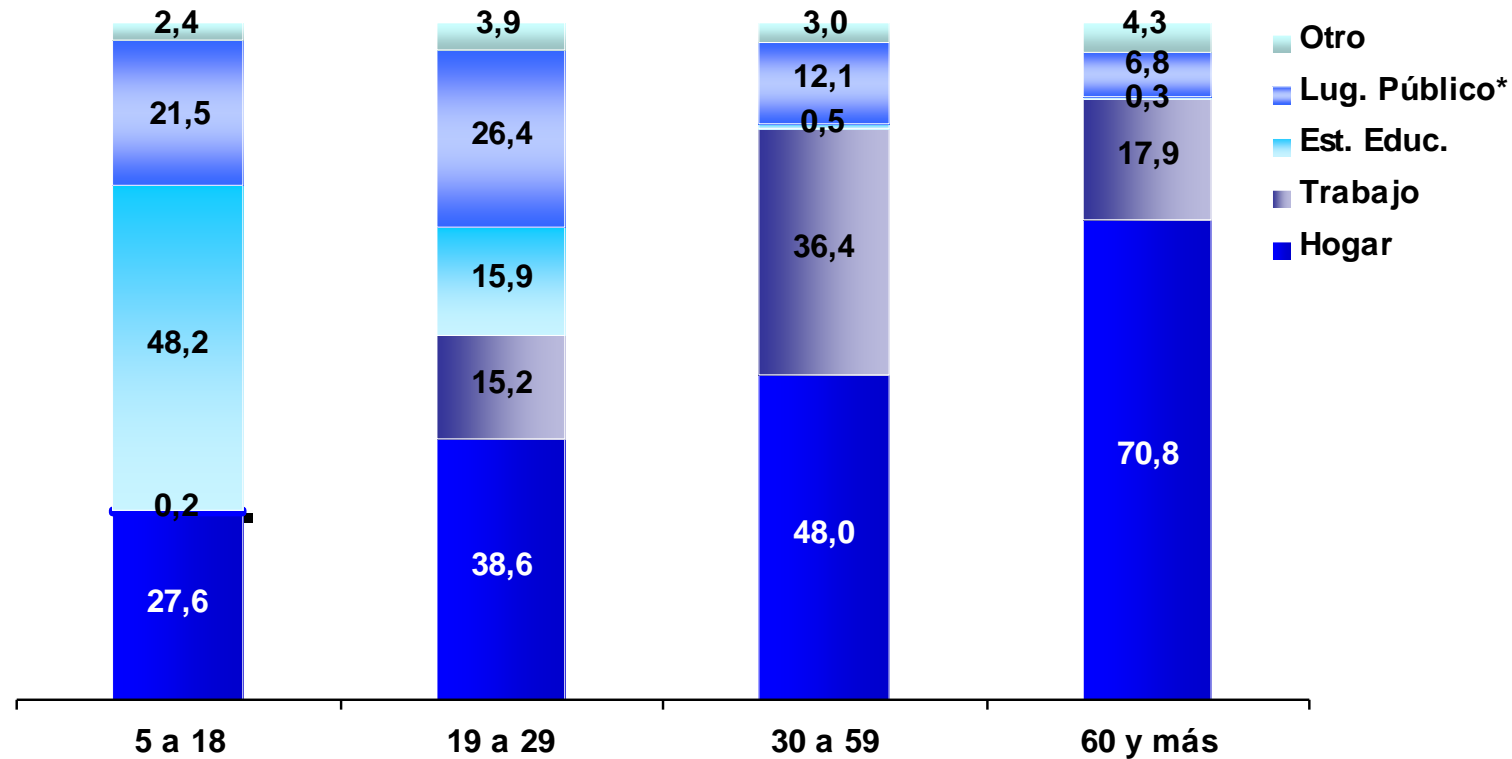


Establecimientos, Telecentros públicos y privados reducen la brecha de acceso a Internet.

*Incluye telecentros comunitarios y centros de conexión pagados

*Quintil de ingreso autónomo del hogar
(se excluye el Serv. Dom. P. Adentro y su núcleo)

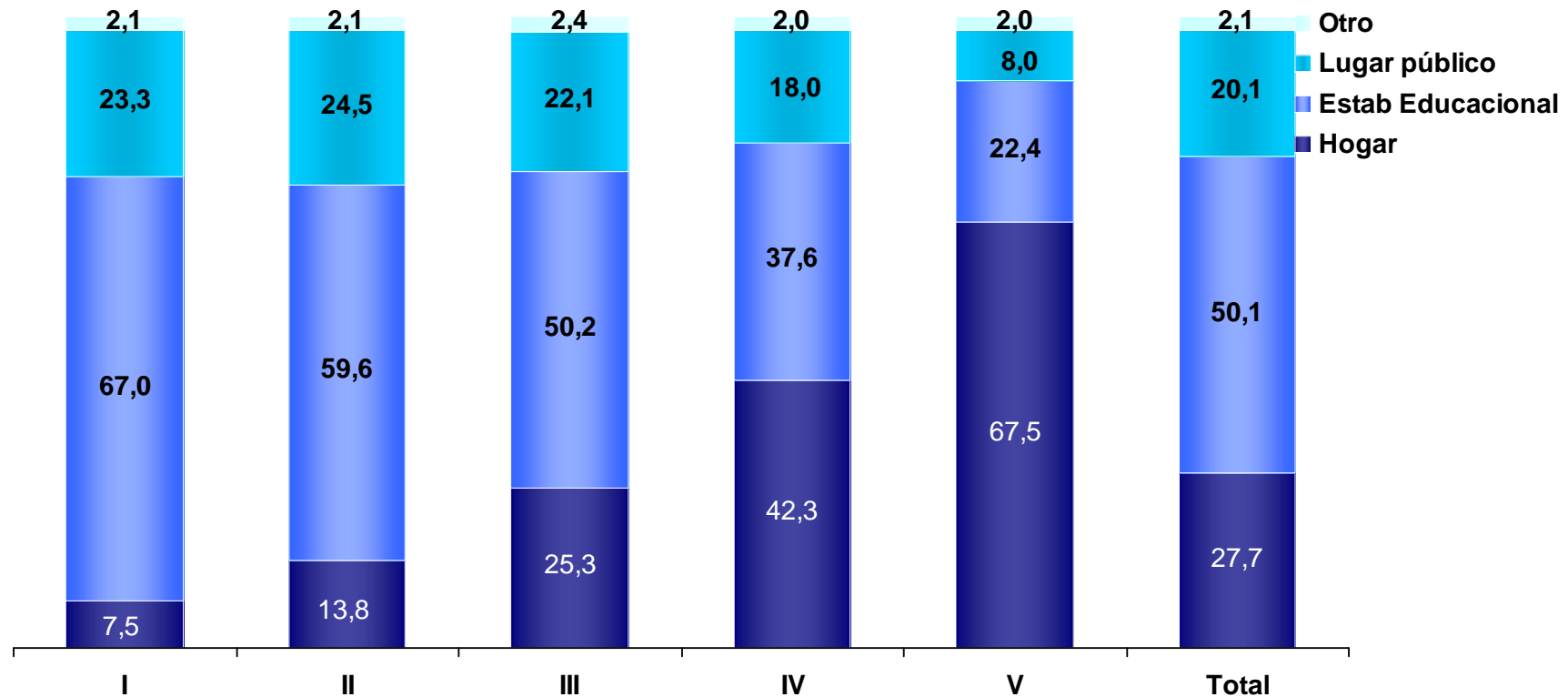
Distribución personas que acceden a Internet por lugar de acceso y edad (Porcentaje)



A mayor edad el acceso se da principalmente en el hogar

*Incluye telecentros comunitarios y centros de conexión pagados

Distribución de estudiantes* que acceden a Internet por lugar de acceso y quintil de ingreso (Porcentaje)

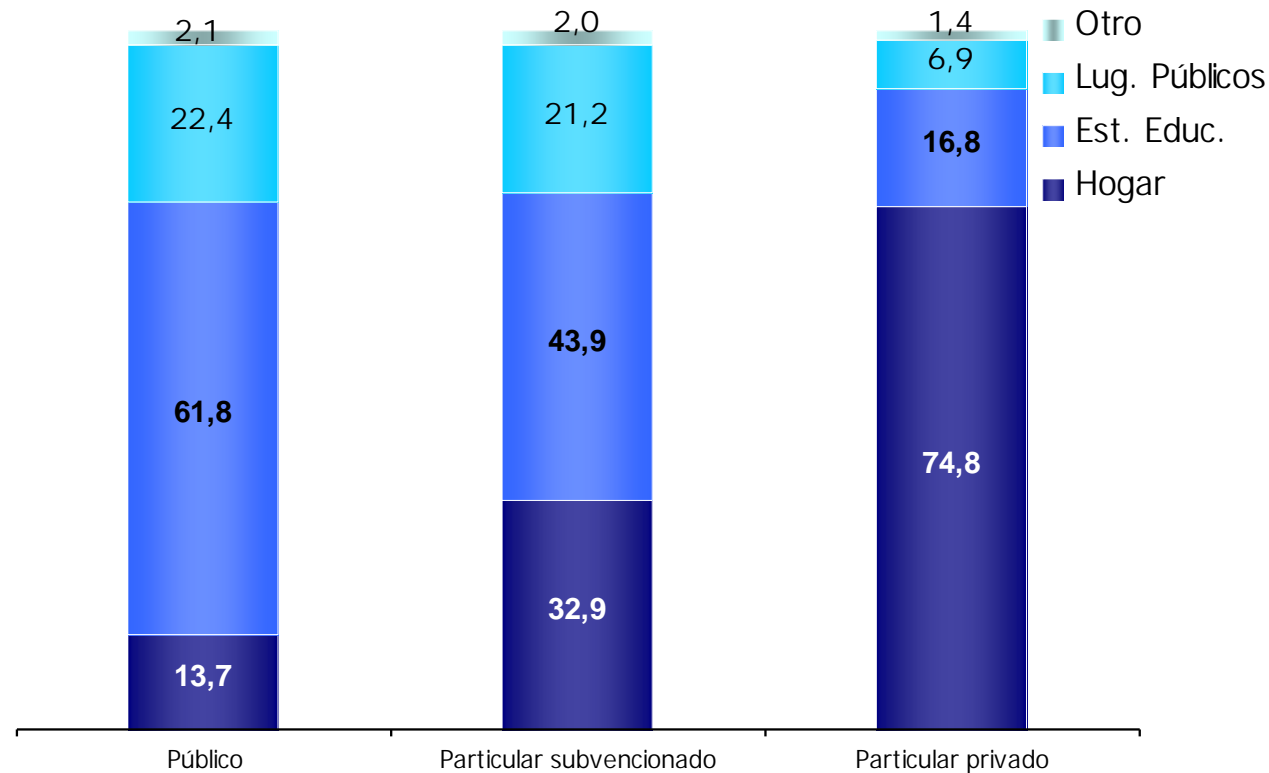


Estudiantes de menores recursos acceden a Internet principalmente en el Establecimiento educacional

*Estudiantes de E. Básica y Media. Quintil de ingreso autónomo del hogar (se excluye el Serv. Dom. P. Adentro y su núcleo)

Tecnología de Información y Comunicaciones

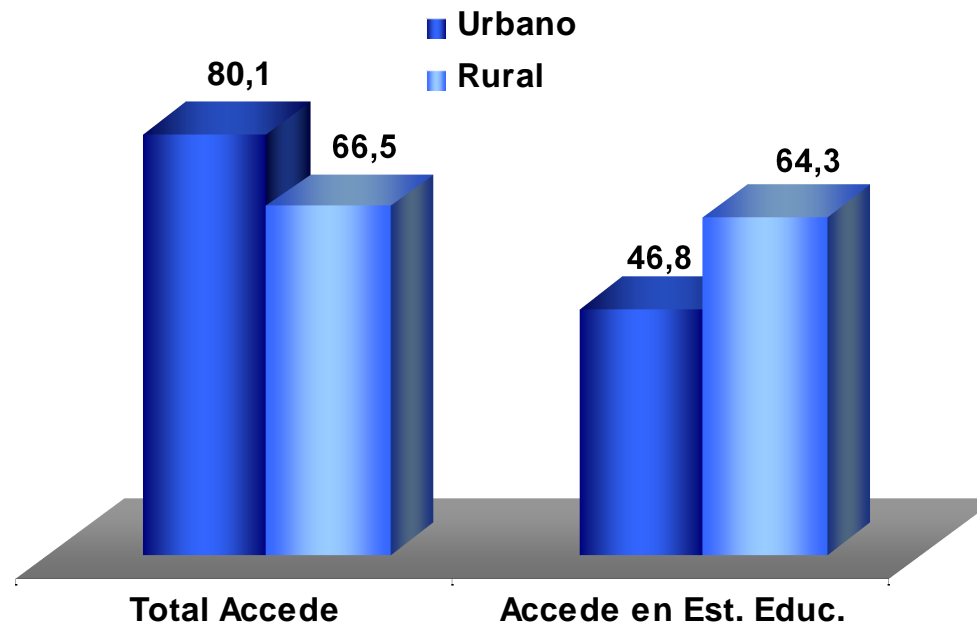
Distribución de estudiantes* que acceden a Internet por lugar de acceso según tipo de establecimiento al que asiste (Porcentaje)



Estudiantes de establecimientos públicos acceden a Internet principalmente en el colegio

*Estudiantes de E. Básica y Media.

Estudiantes* que acceden a Internet por zona (Porcentaje)

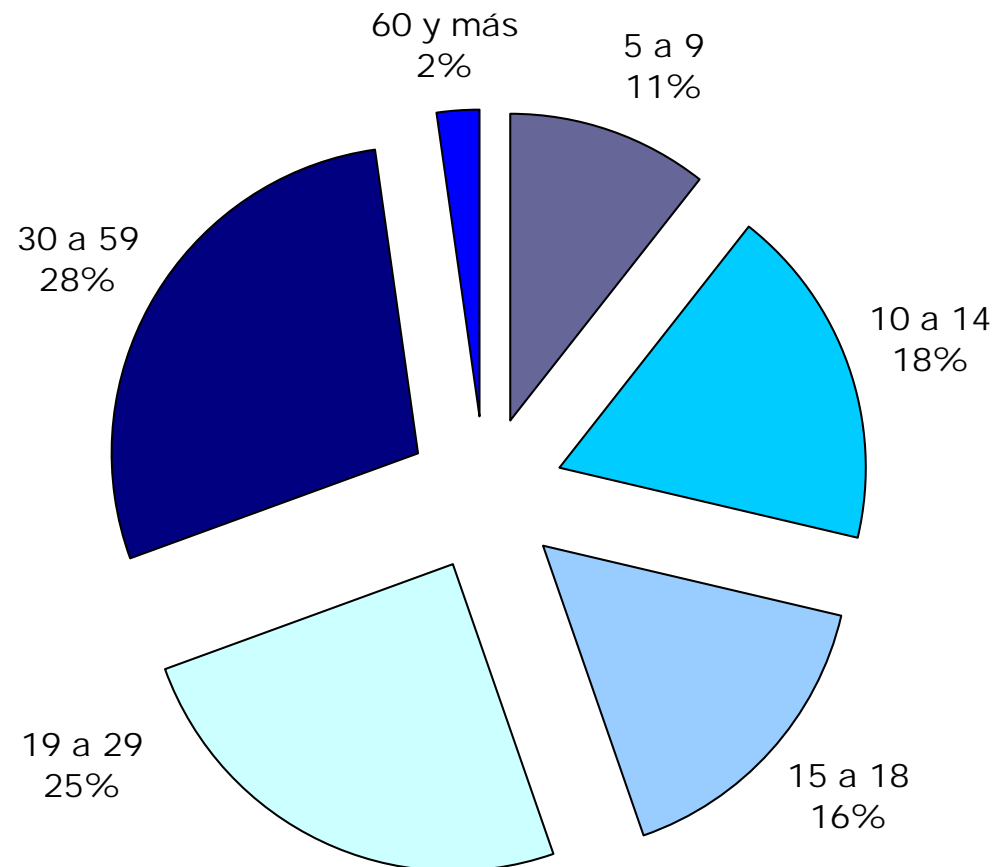


El principal lugar de acceso de los estudiantes rurales es el establecimiento educacional

*Estudiantes de E. Básica y Media.

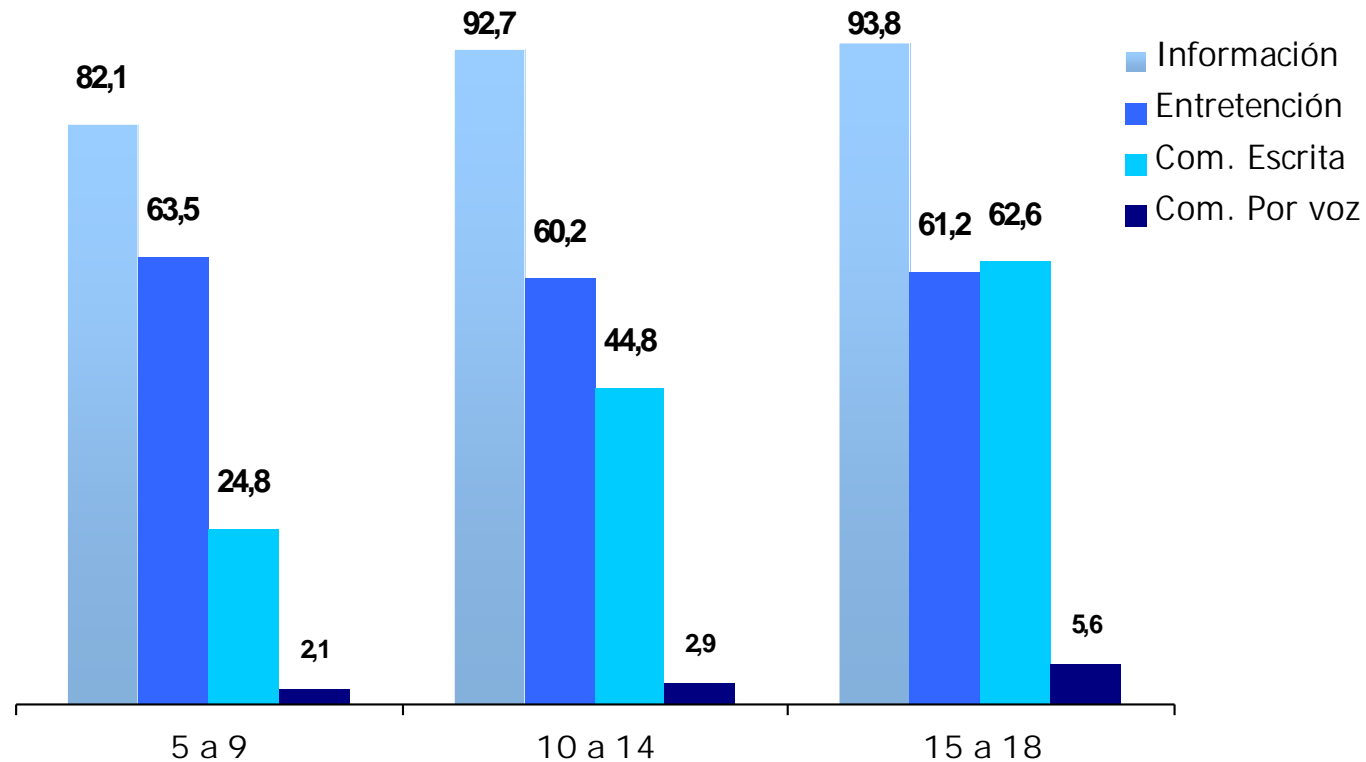
Usos de Internet

Distribución personas que usan Internet por tramos de edad (Porcentaje)



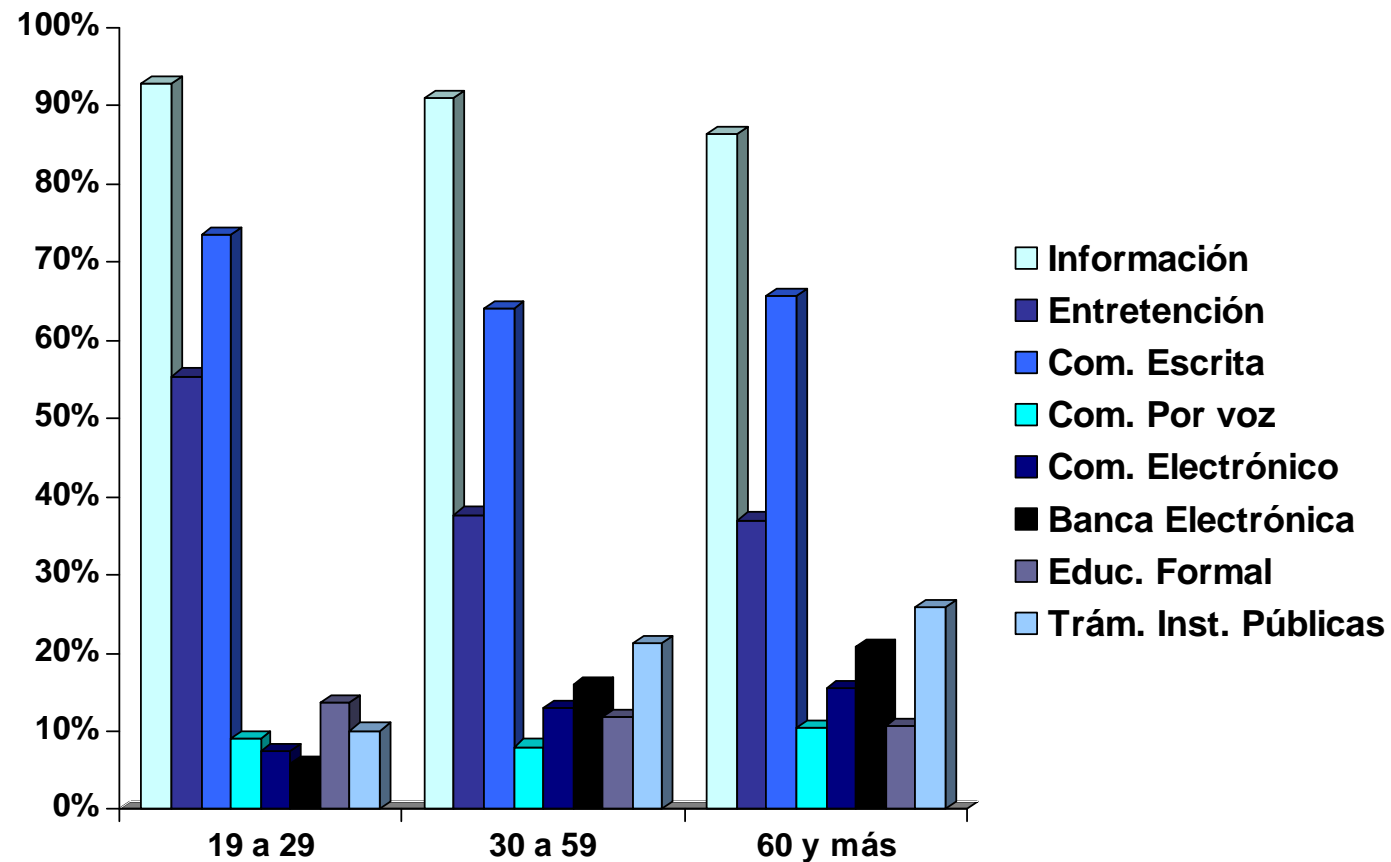
Casi la mitad de quienes usan Internet son niños y adolescentes

Personas según razón de uso de Internet por tramos de edad 5 a 18 años (Porcentaje)



Uso de Internet: Información y entretenimiento son los principales en los niños

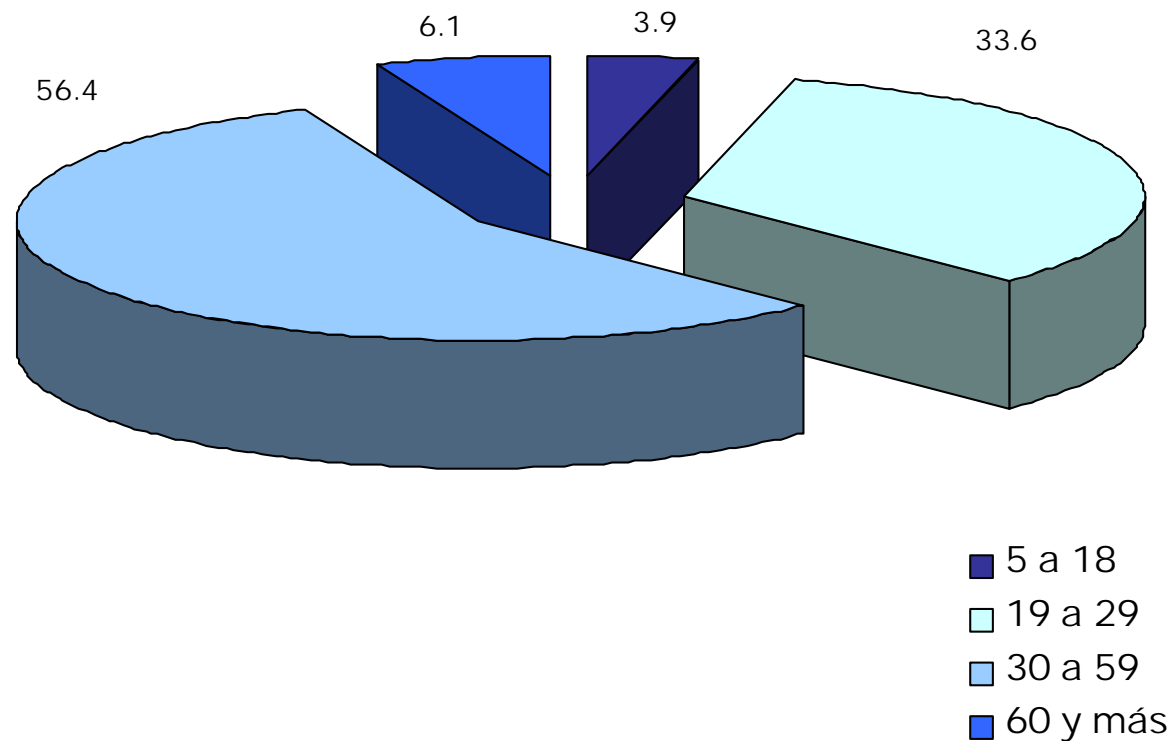
Personas según razón de uso de Internet por tramos de edad (%) 19 y más años



Uso de Internet: Información y comunicación escrita son los principales en los adultos

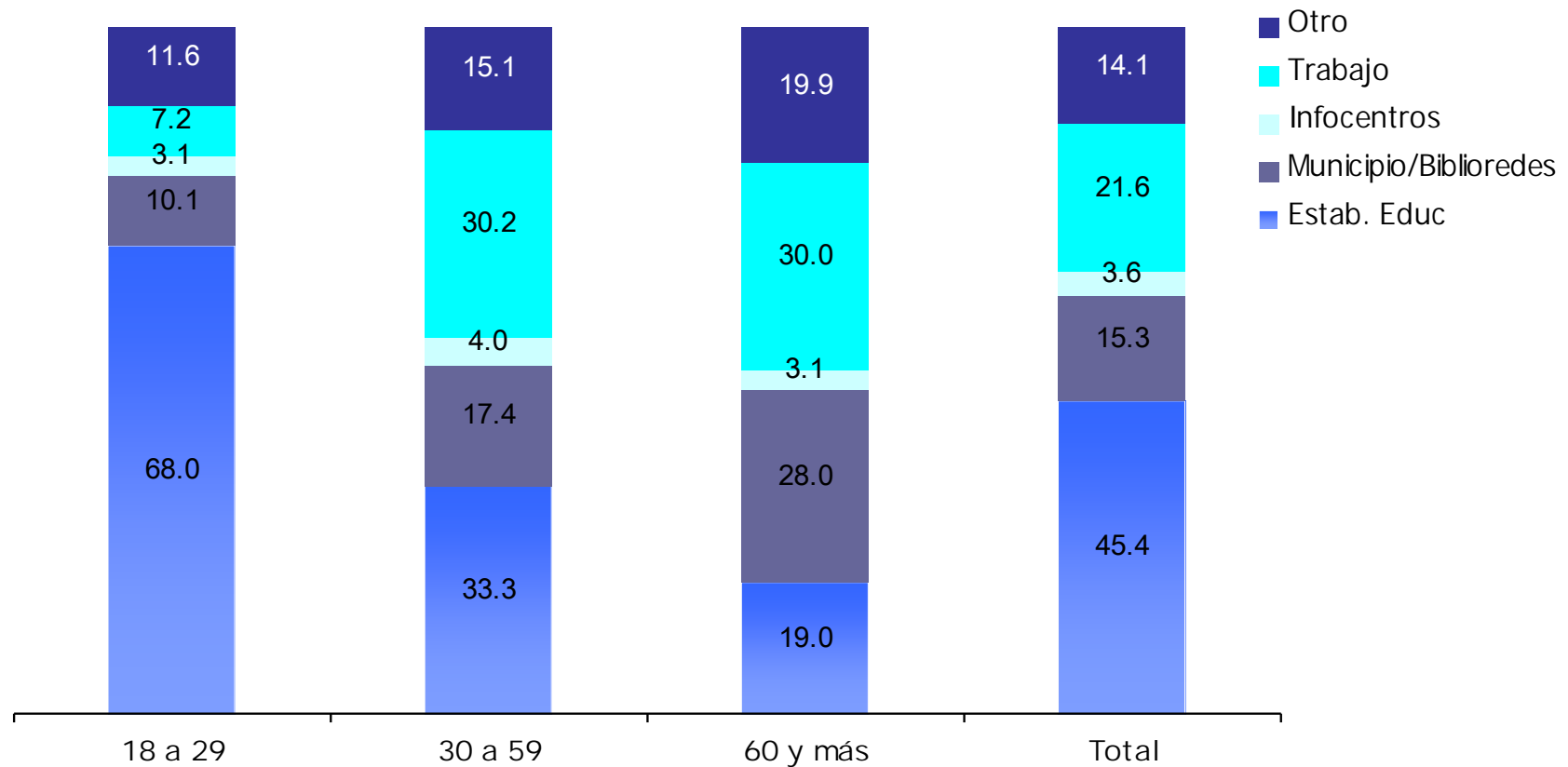
Programa Alfabetización Digital

Distribución personas que asistieron al programa por edad (Porcentaje)



Alfabetización digital: Más de novecientas mil personas alfabetizadas al 2006

Distribución personas que asistieron al programa según lugar de la capacitación para cada tramo de edad (%)



**Alfabetización digital: Importante rol de los establecimientos
educacionales**