



Inclusión Financiera

Resultados CASEN 2011



**Gobierno
de Chile**

CONTENIDO:

- **DISPONIBILIDAD DE MEDIOS DE PAGO**
- **MANTENCIÓN DE AHORRO E INSTRUMENTOS DE AHORRO EMPLEADOS**
- **PERCEPCIÓN DE ACCESO A CRÉDITO Y FUENTE DE FINANCIAMIENTO**
- **POSESIÓN DE SEGUROS PARA LA VIVIENDA Y SUS BIENES MUEBLES, Y AUTOMOTRICES PARA VEHICULOS DE USO PARTICULAR**





PRINCIPALES RESULTADOS DE INCLUSIÓN FINANCIERA CASEN 2011

Escala de 1 a 10, en donde: 1 es "Completamente insatisfecho" y 10 es "Completamente satisfecho"





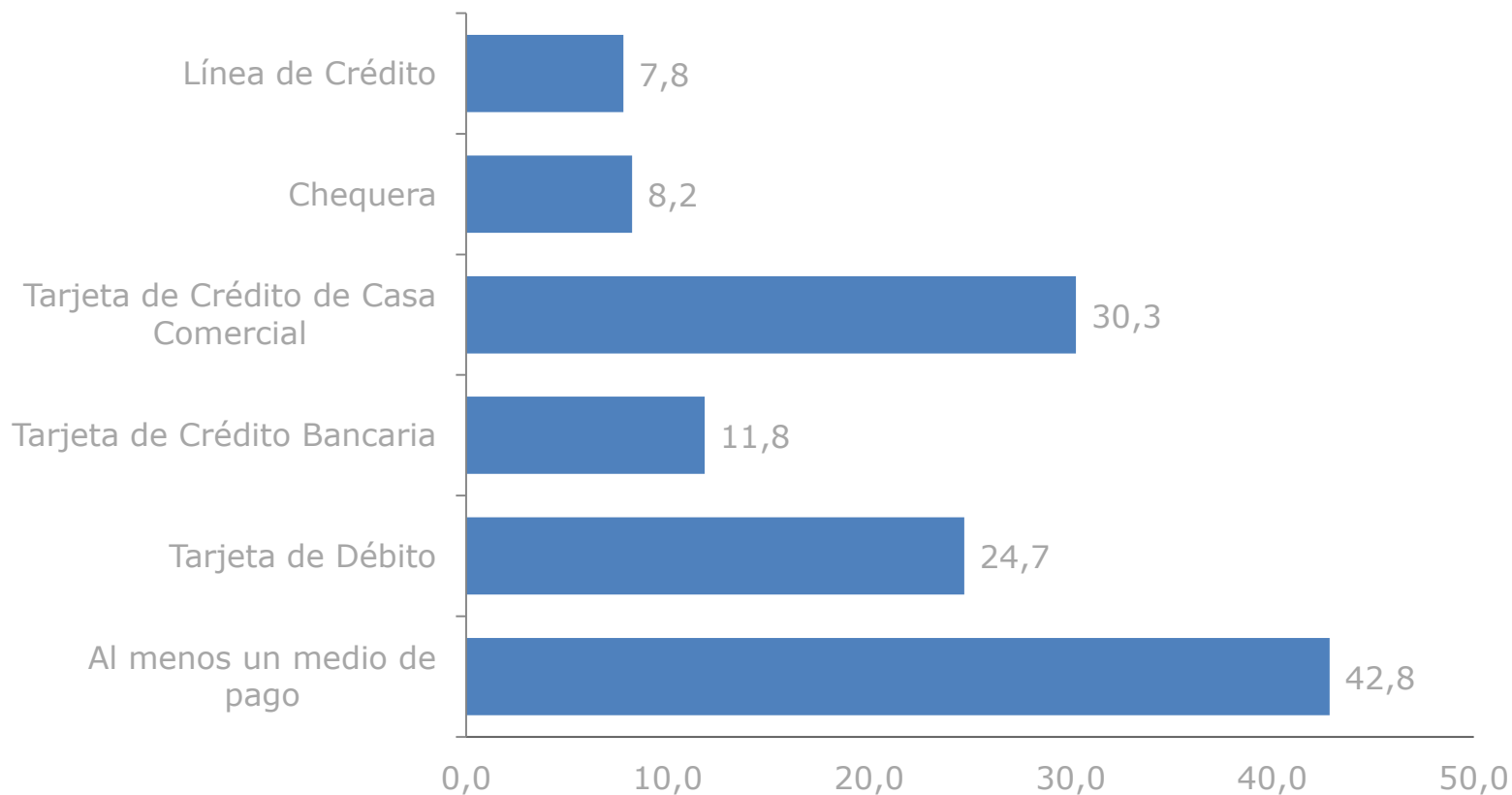
DISPONIBILIDAD DE MEDIOS DE PAGO

Escala de 1 a 10, en donde: 1 es "Completamente insatisfecho" y 10 es "Completamente satisfecho"



POBLACIÓN DE 18 AÑOS O MÁS QUE DISPONE DE MEDIOS DE PAGO, POR TIPO DE MEDIO DE PAGO 2011

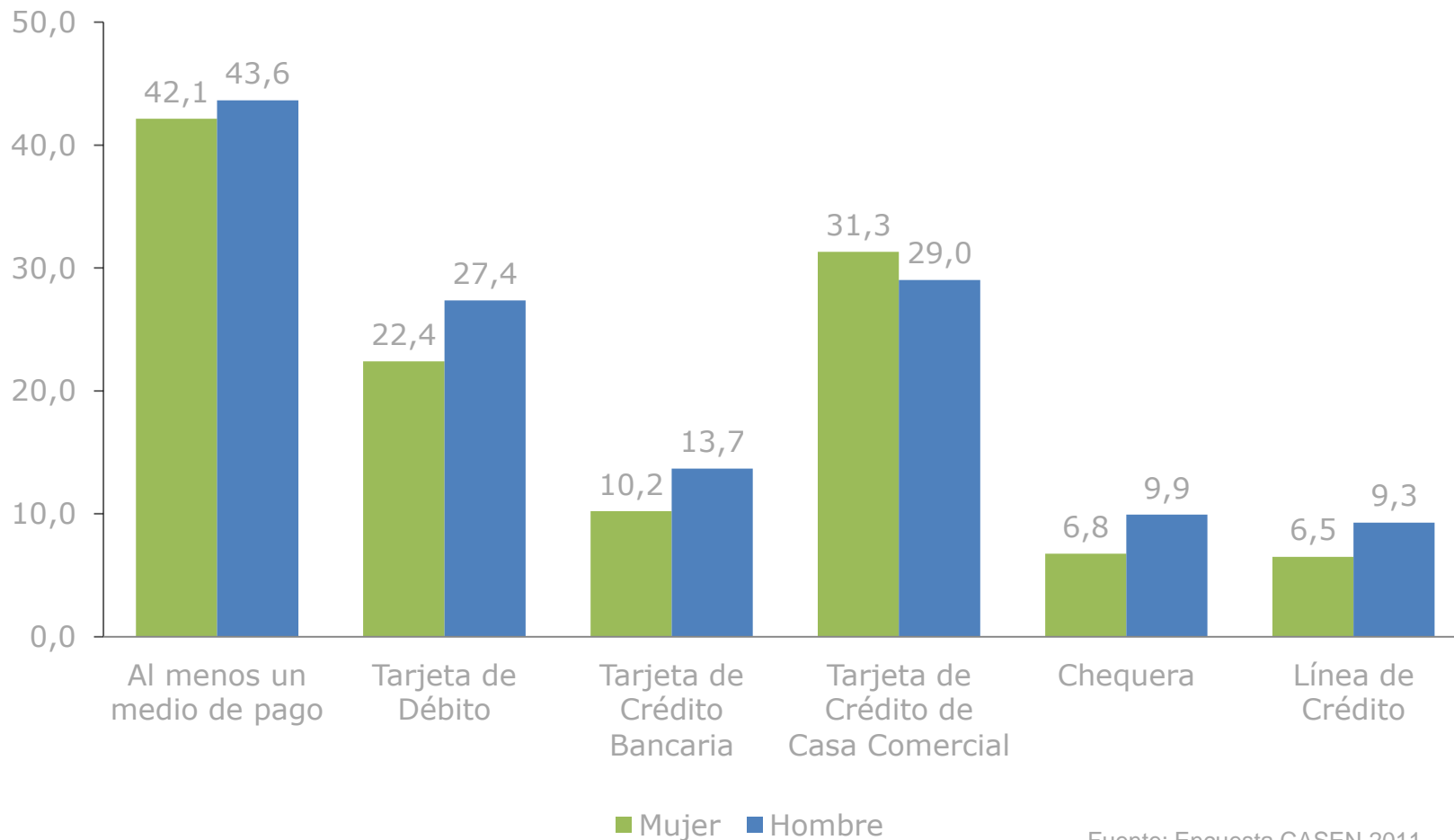
(Porcentaje)



Fuente: Encuesta CASEN 2011.

POBLACIÓN DE 18 AÑOS O MÁS QUE DISPONE DE MEDIOS DE PAGO, POR TIPO DE MEDIO DE PAGO 2011, SEGÚN SEXO

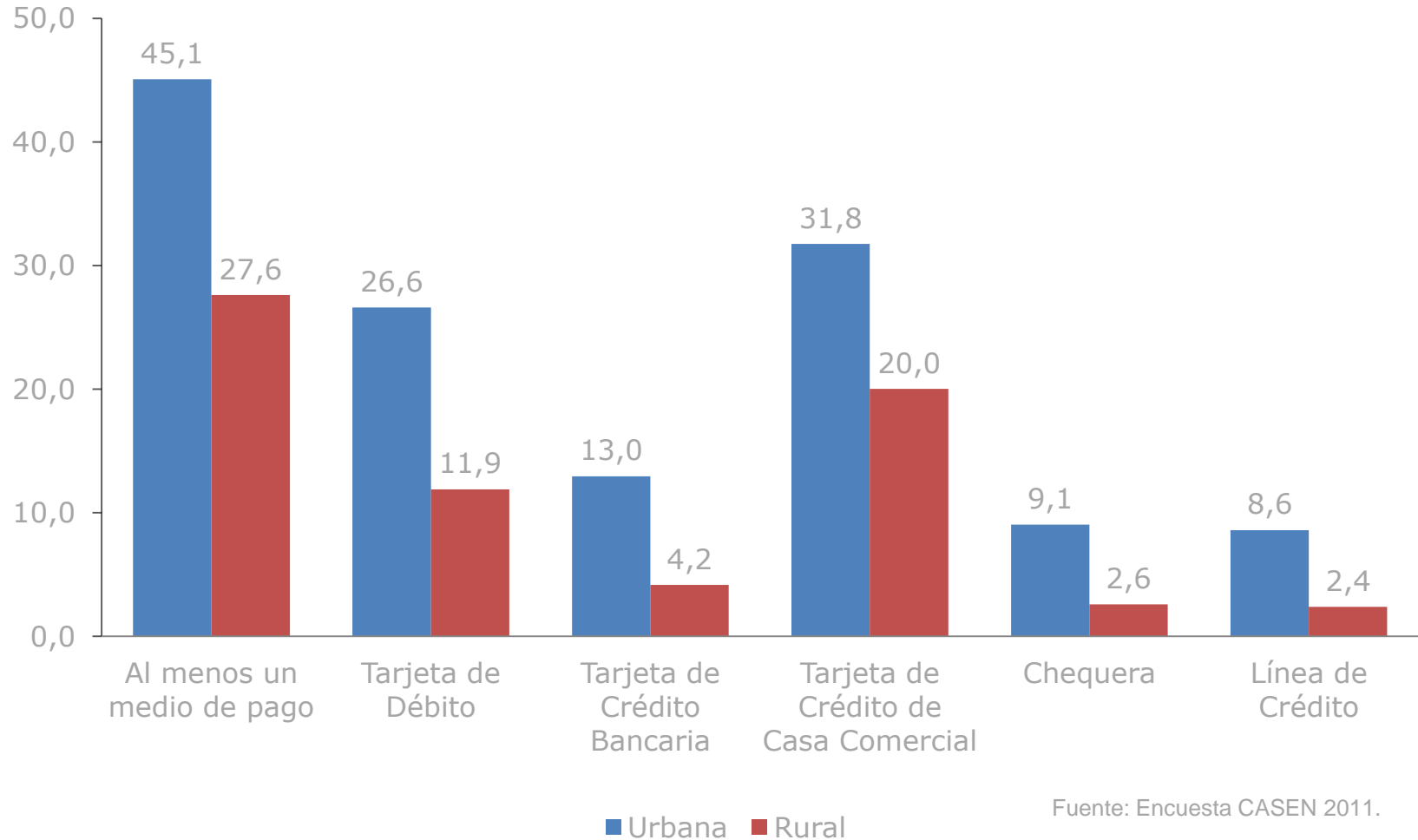
(Porcentaje)



Fuente: Encuesta CASEN 2011.

POBLACIÓN DE 18 AÑOS O MÁS QUE DISPONE DE MEDIOS DE PAGO, POR TIPO DE MEDIO DE PAGO 2011, SEGÚN ZONA

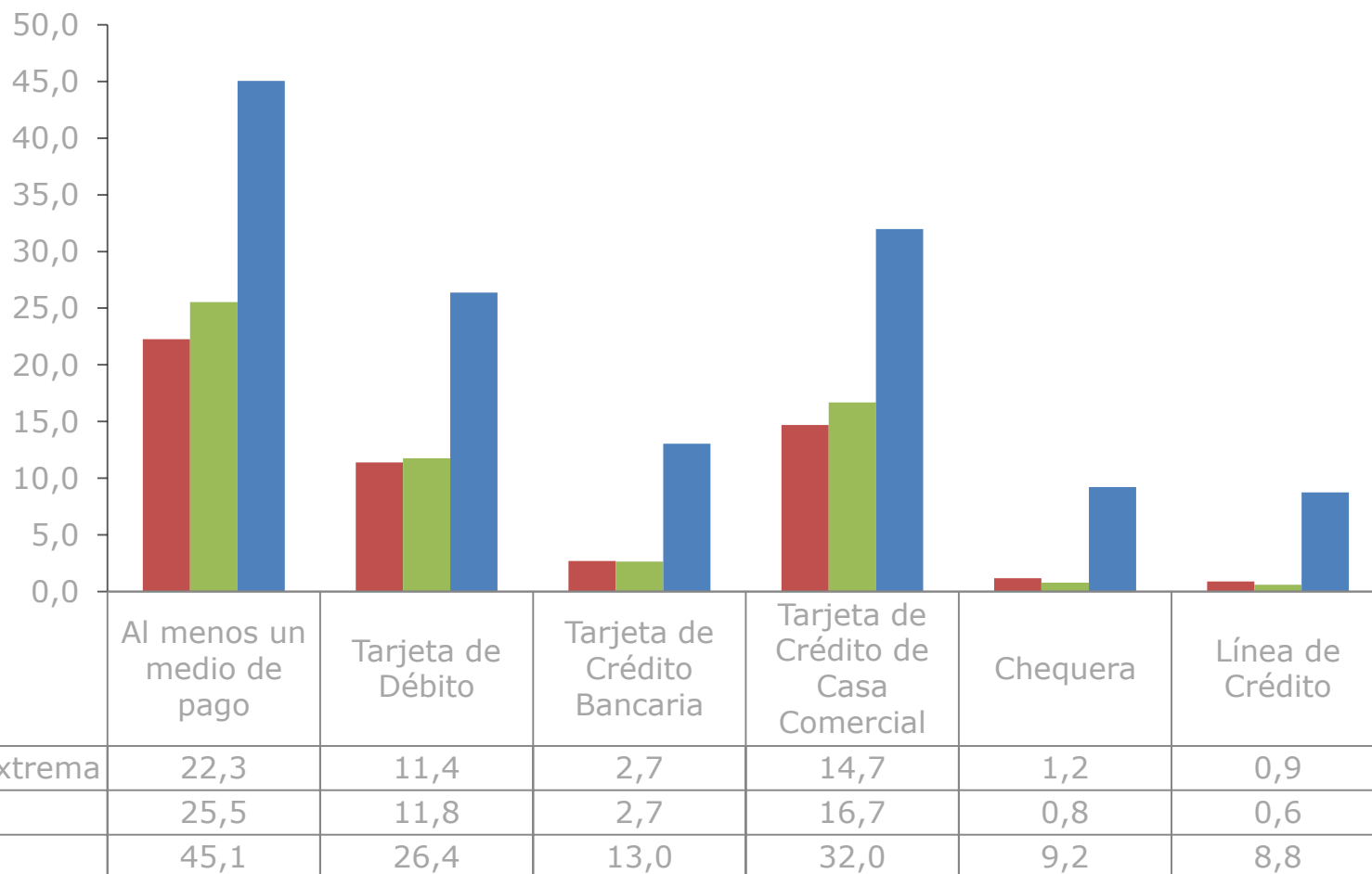
(Porcentaje)



Fuente: Encuesta CASEN 2011.

POBLACIÓN DE 18 AÑOS O MÁS QUE DISPONE DE MEDIOS DE PAGO, POR TIPO DE MEDIO DE PAGO, SEGÚN SITUACIÓN DE POBREZA 2011

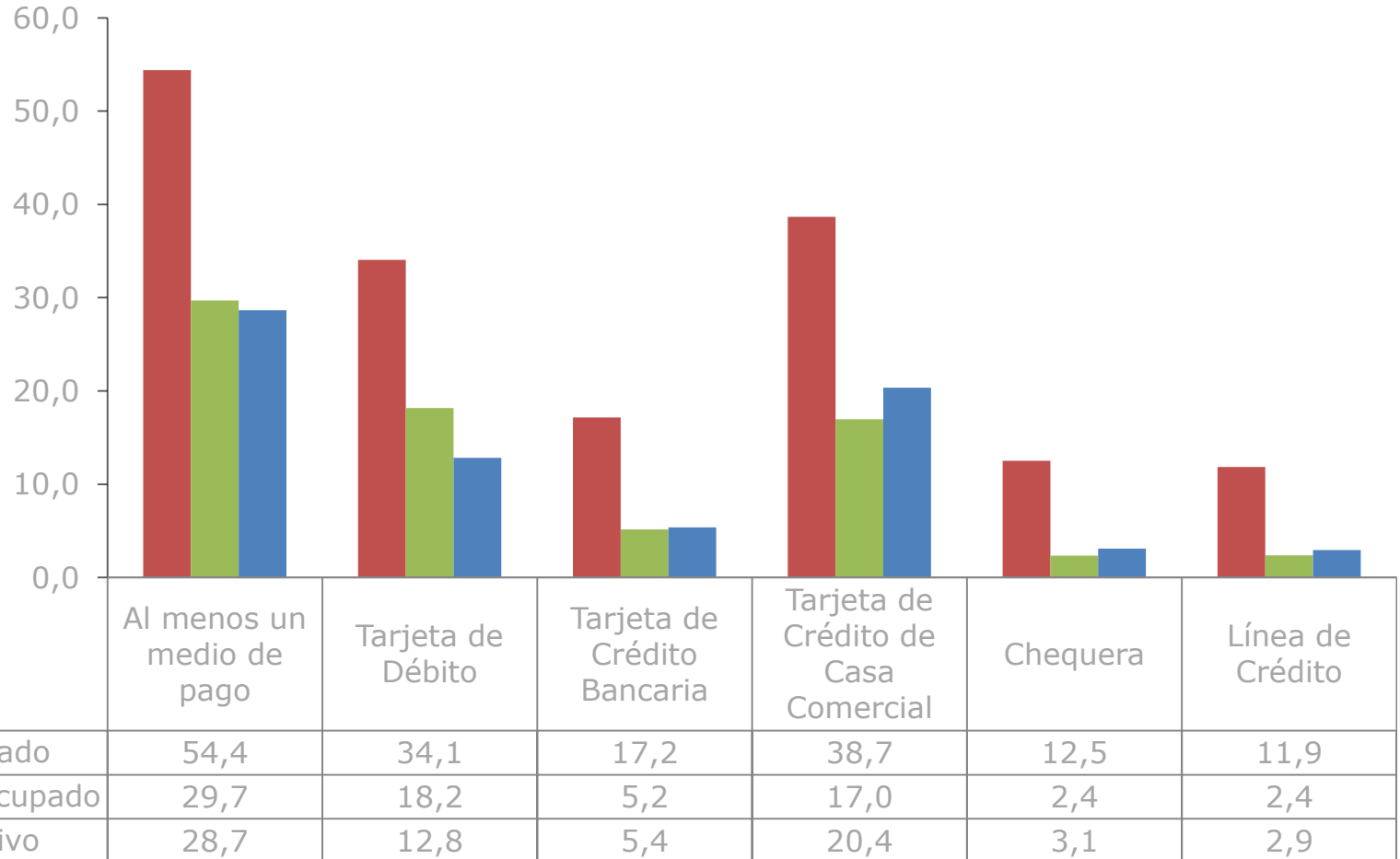
(Porcentaje)



Fuente: Encuesta CASEN 2011.

POBLACIÓN DE 18 AÑOS O MÁS QUE DISPONE DE MEDIOS DE PAGO, POR TIPO DE MEDIO DE PAGO, SEGÚN CONDICIÓN DE ACTIVIDAD 2011

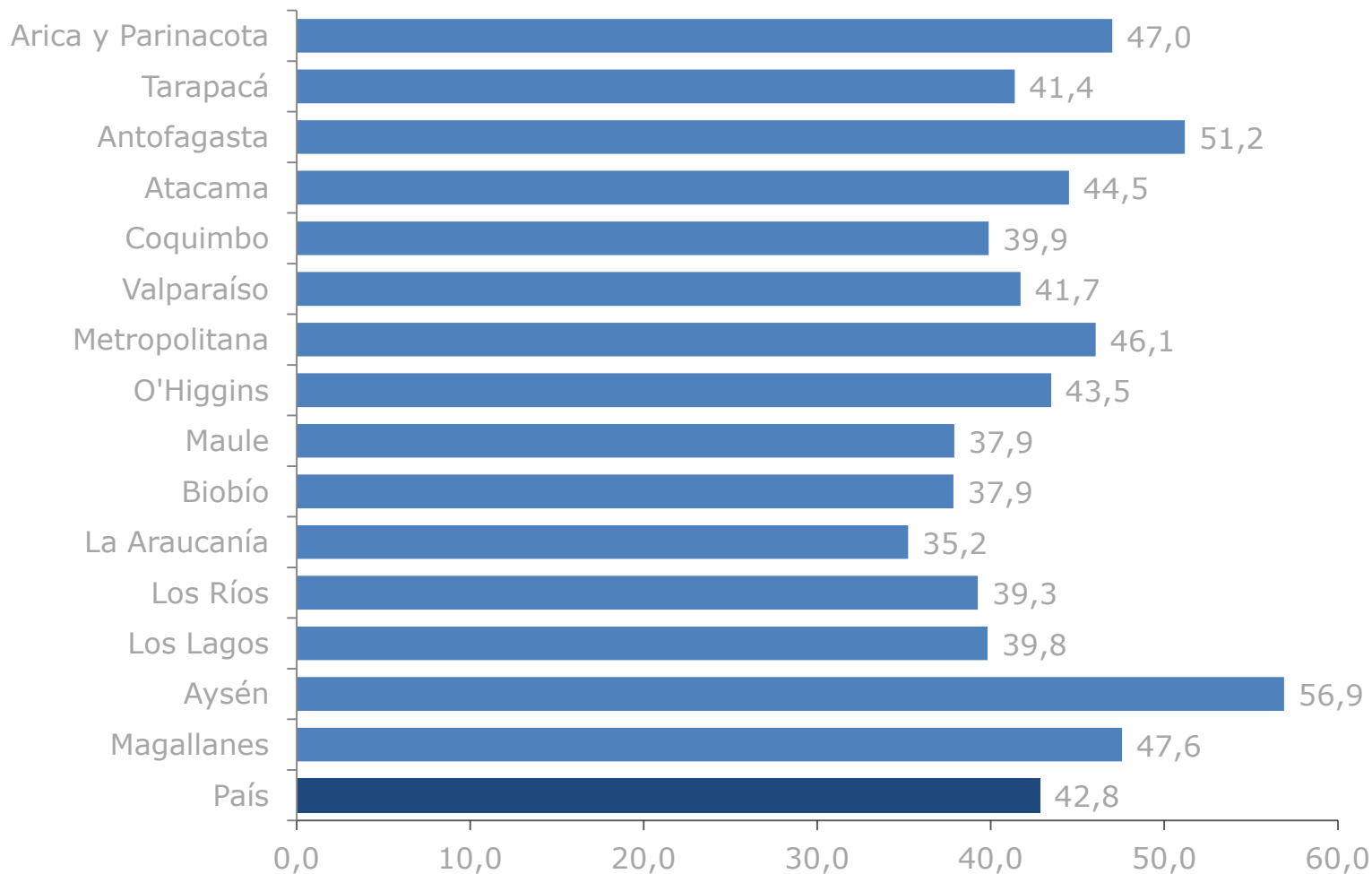
(Porcentaje)



Fuente: Encuesta CASEN 2011.

POBLACIÓN DE 18 AÑOS O MÁS QUE DISPONE DE ALGÚN MEDIO DE PAGO, POR REGIÓN 2011

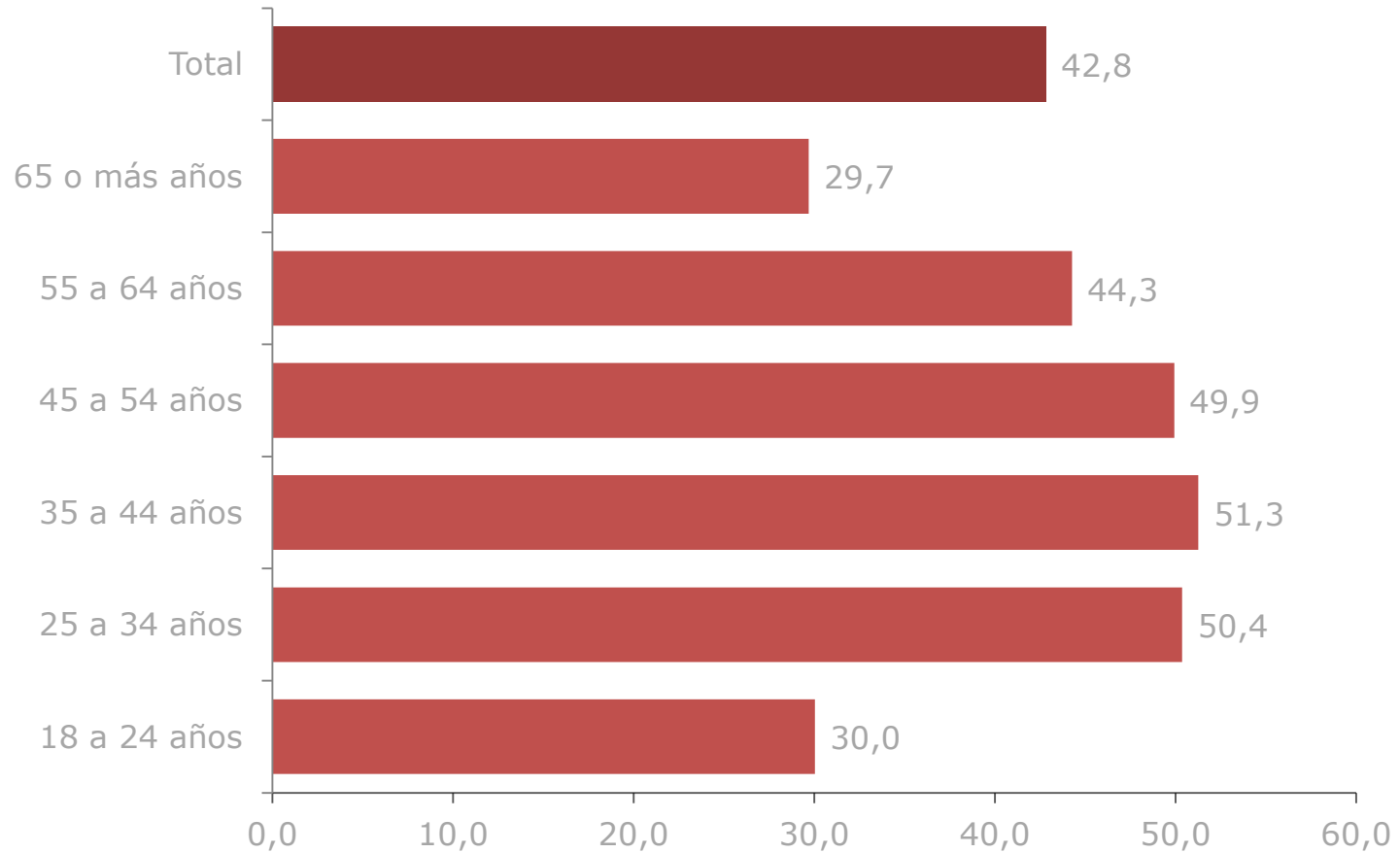
(Porcentaje)



Fuente: Encuesta CASEN 2011.

POBLACIÓN DE 18 AÑOS O MÁS QUE DISPONE DE ALGÚN MEDIO DE PAGO, POR TRAMO DE EDAD 2011

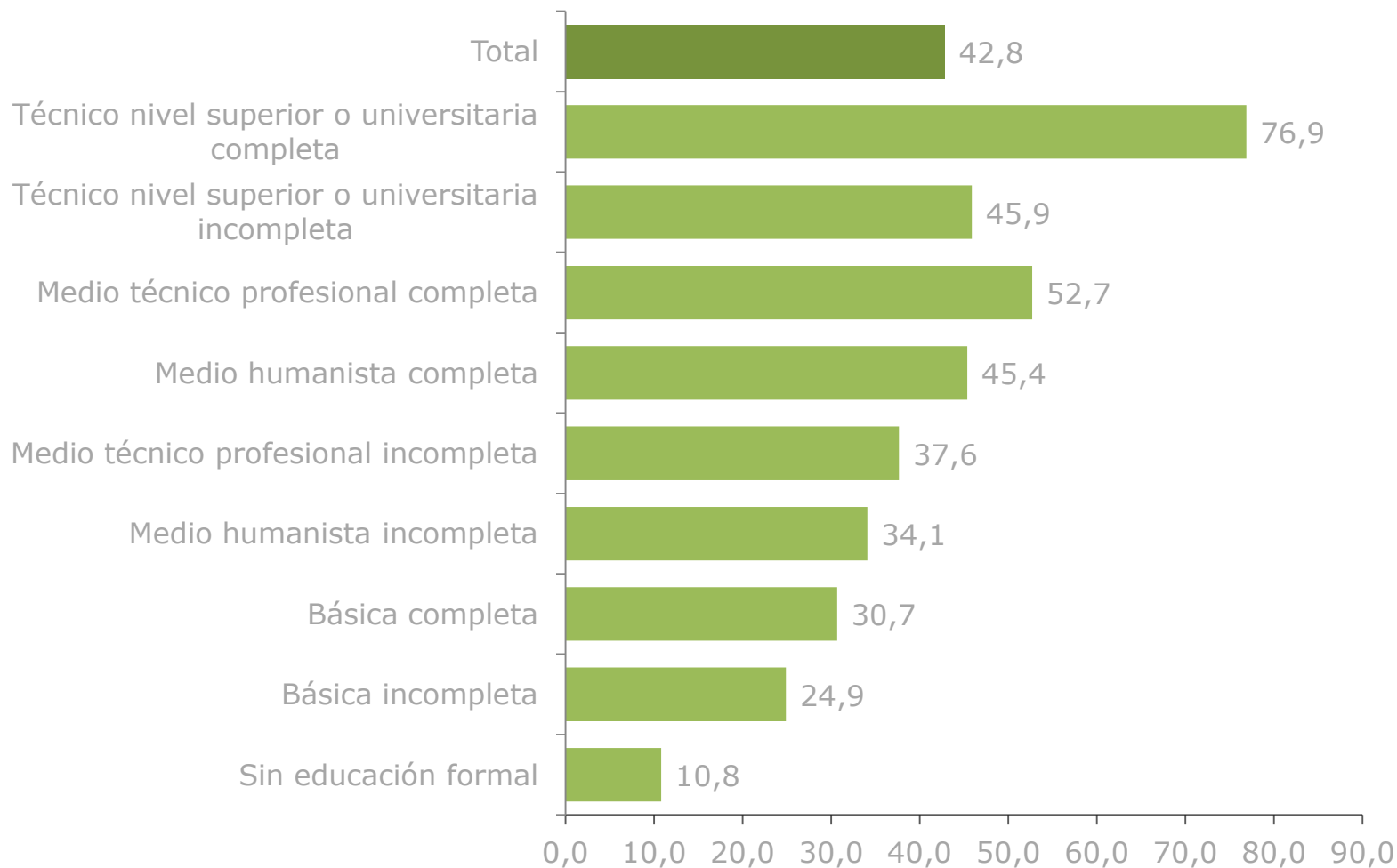
(Porcentaje)



Fuente: Encuesta CASEN 2011.

POBLACIÓN DE 18 AÑOS O MÁS QUE DISPONE DE ALGÚN MEDIO DE PAGO, POR NIVEL EDUCACIONAL 2011

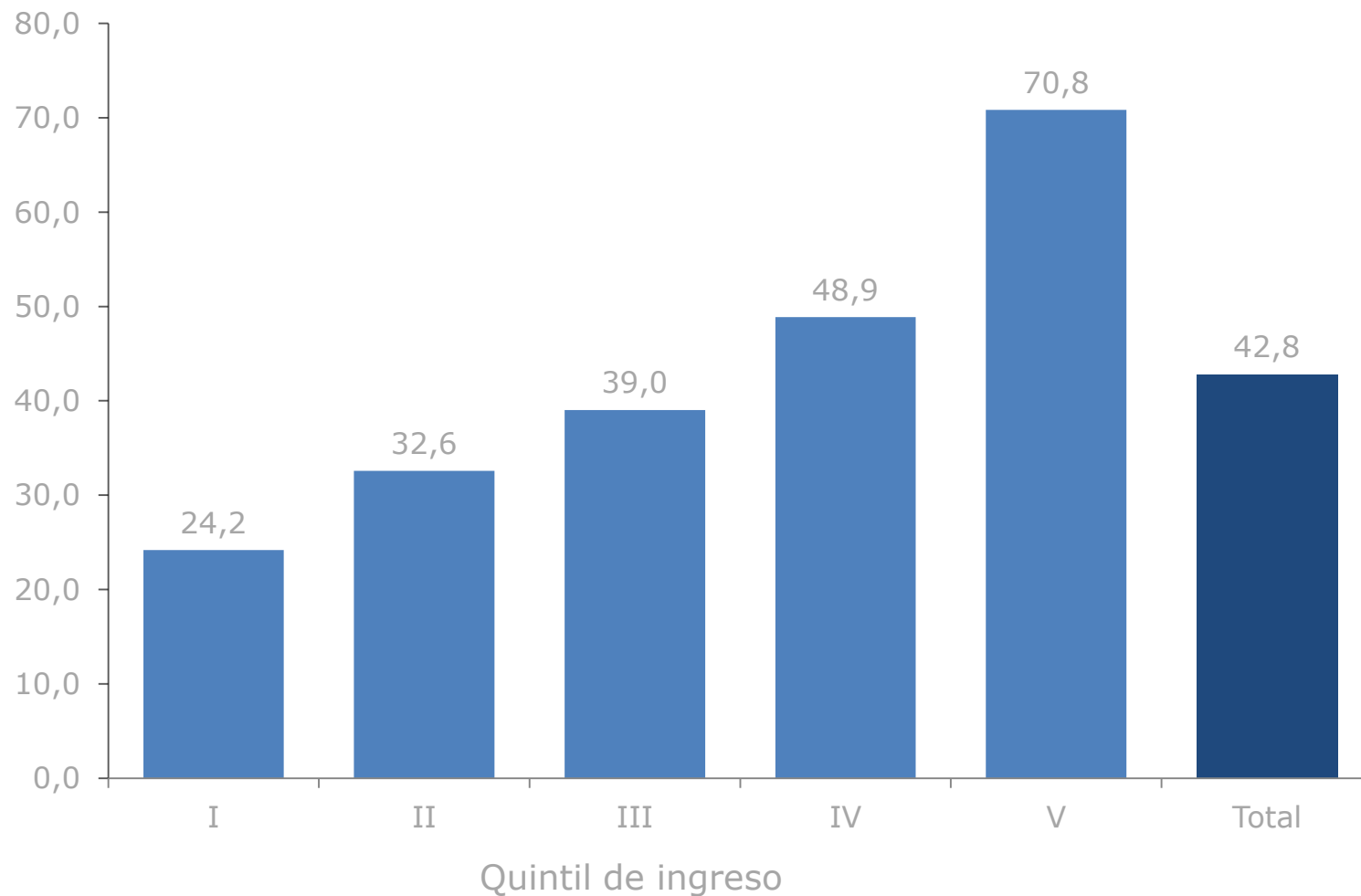
(Porcentaje)



Fuente: Encuesta CASEN 2011.

POBLACIÓN DE 18 AÑOS O MÁS QUE DISPONE DE ALGÚN MEDIO DE PAGO, POR QUINTIL DE INGRESO AUTÓNOMO 2011

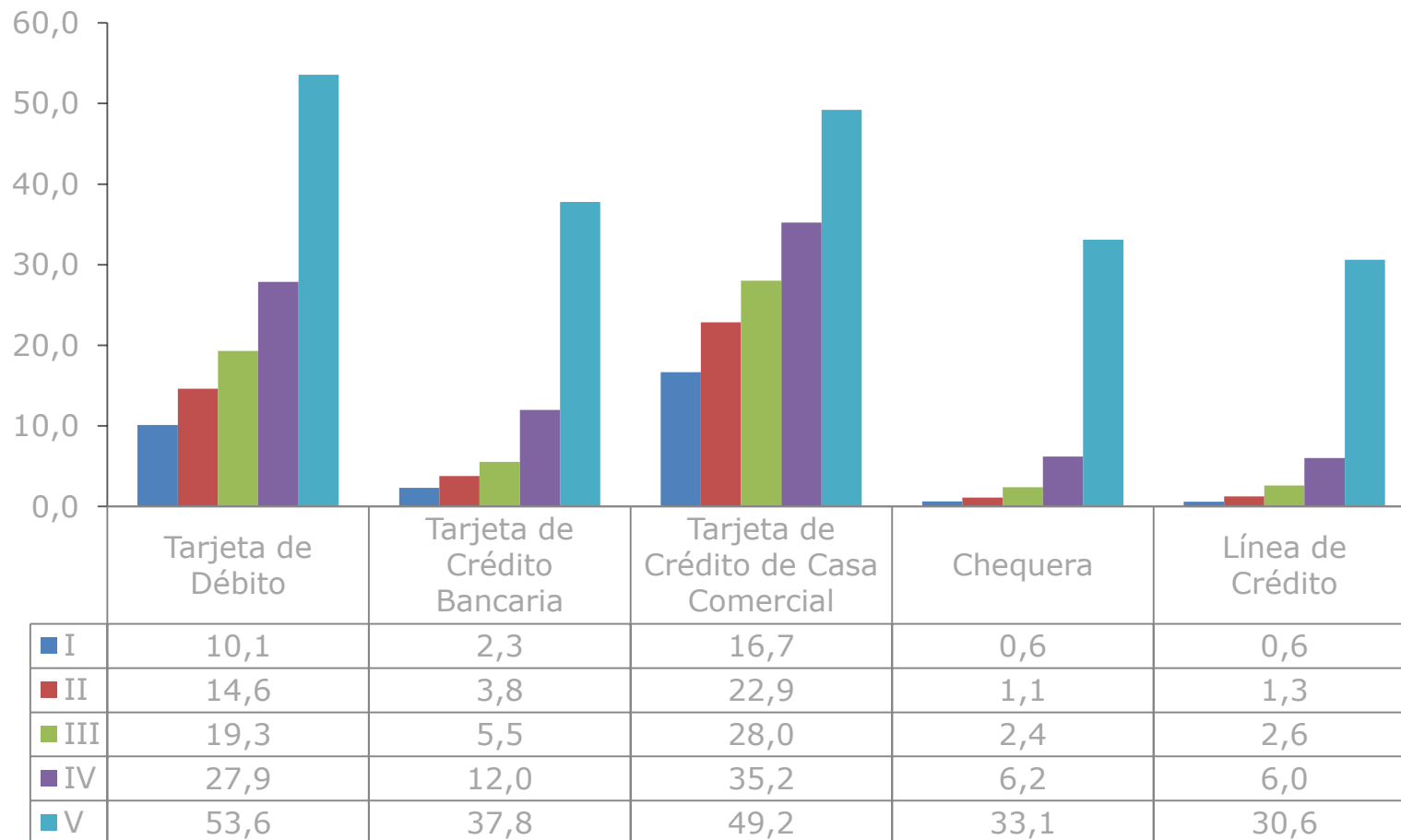
(Porcentaje)



Fuente: Encuesta CASEN 2011.

POBLACIÓN DE 18 AÑOS O MÁS QUE DISPONE DE MEDIOS DE PAGO, POR MEDIO DE PAGO SEGÚN QUINTIL DE INGRESO AUTÓNOMO 2011

(Porcentaje)



Fuente: Encuesta CASEN 2011.



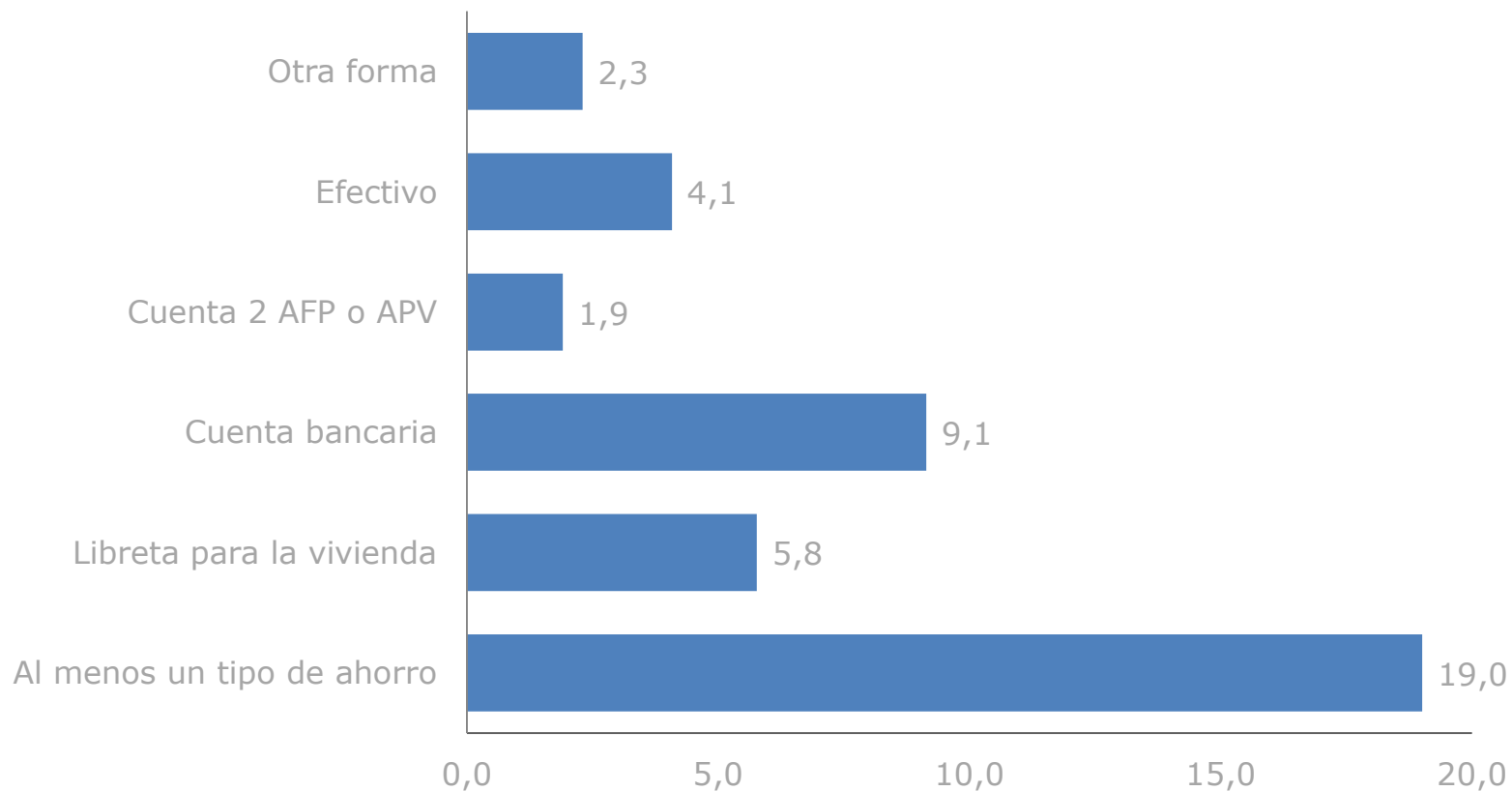
AHORRO E INSTRUMENTOS DE AHORRO

Escala de 1 a 10, en donde: 1 es "Completamente insatisfecho" y 10 es "Completamente satisfecho"



POBLACIÓN DE 18 AÑOS O MÁS QUE MANTIENE AHORRO 2011, POR TIPO DE AHORRO

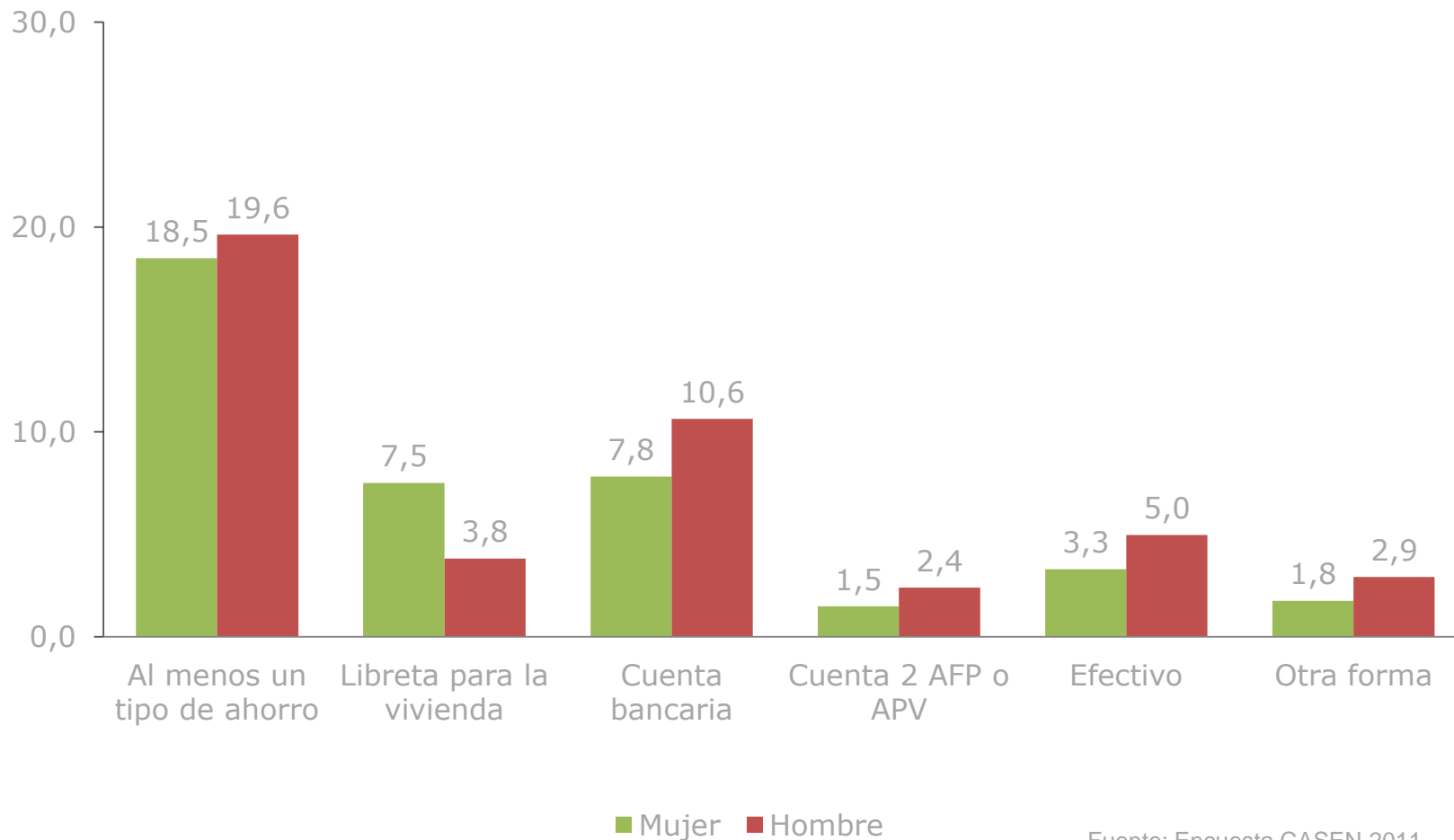
(Porcentaje)



Fuente: Encuesta CASEN 2011.

POBLACIÓN DE 18 AÑOS O MÁS QUE MANTIENE AHORRO 2011, POR TIPO DE AHORRO SEGÚN SEXO

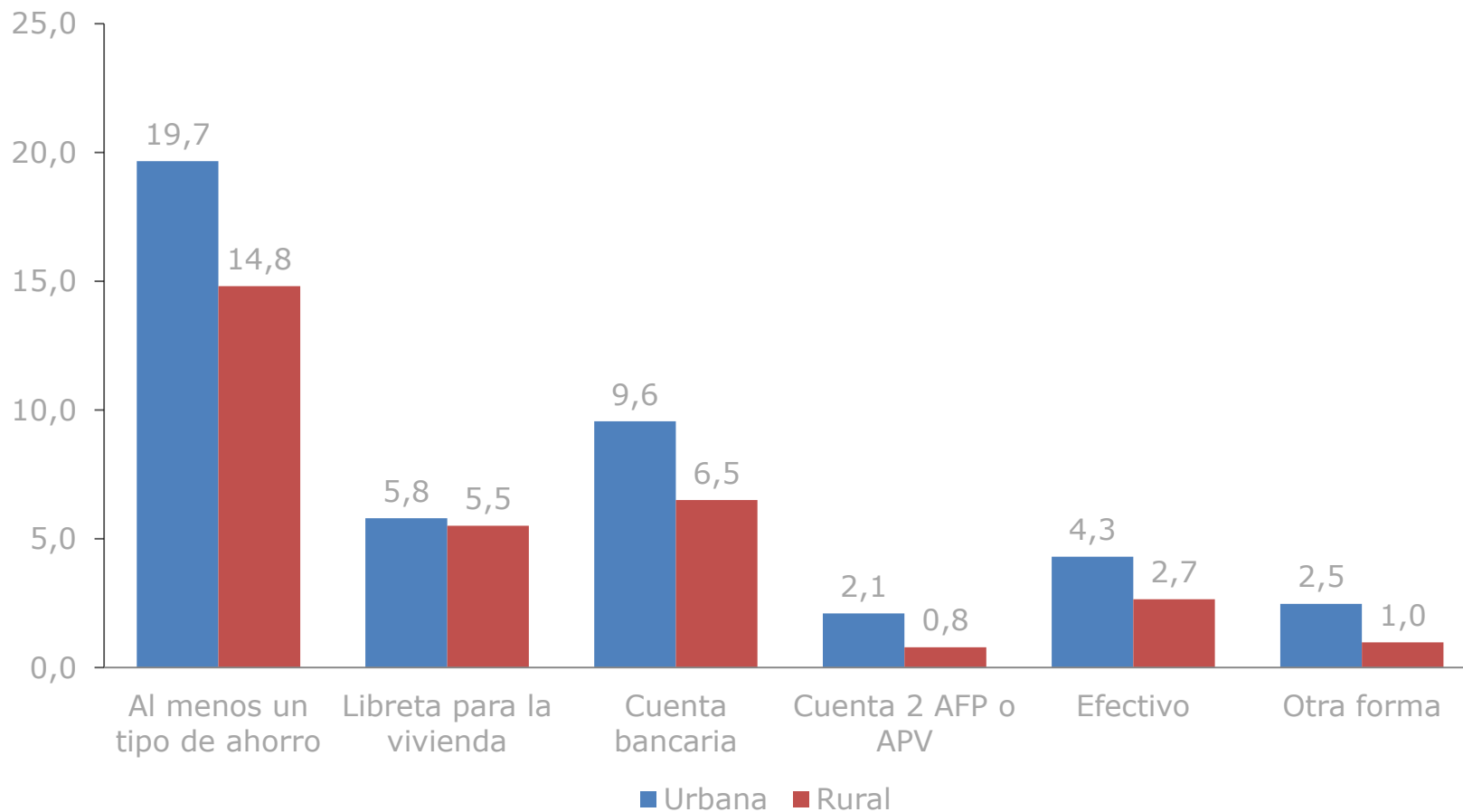
(Porcentaje)



Fuente: Encuesta CASEN 2011.

POBLACIÓN DE 18 AÑOS O MÁS QUE MANTIENE AHORRO 2011, POR TIPO DE AHORRO SEGÚN ZONA

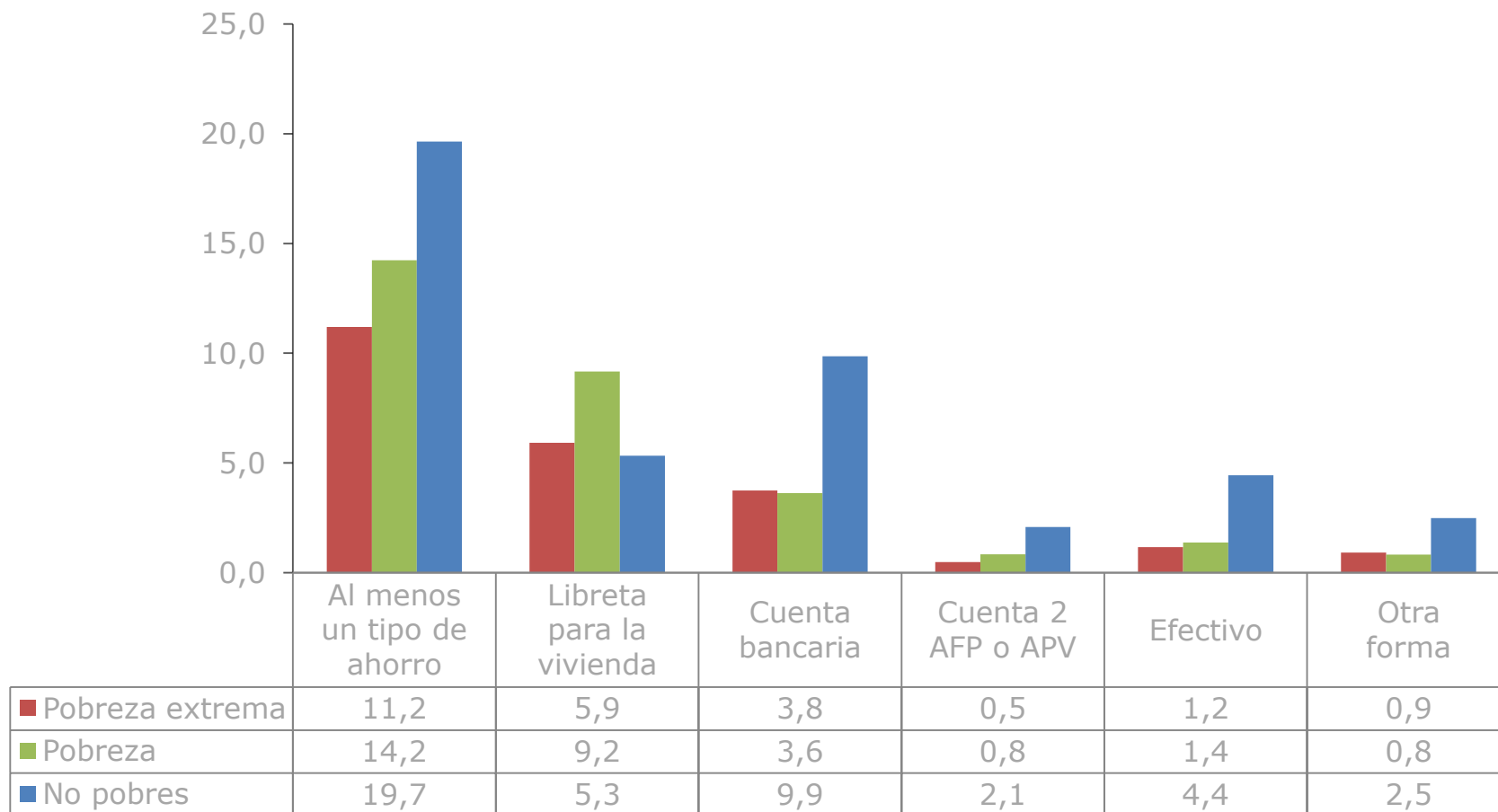
(Porcentaje)



Fuente: Encuesta CASEN 2011.

POBLACIÓN DE 18 AÑOS O MÁS QUE MANTIENE AHORRO 2011, POR TIPO DE AHORRO SEGÚN SITUACIÓN DE POBREZA

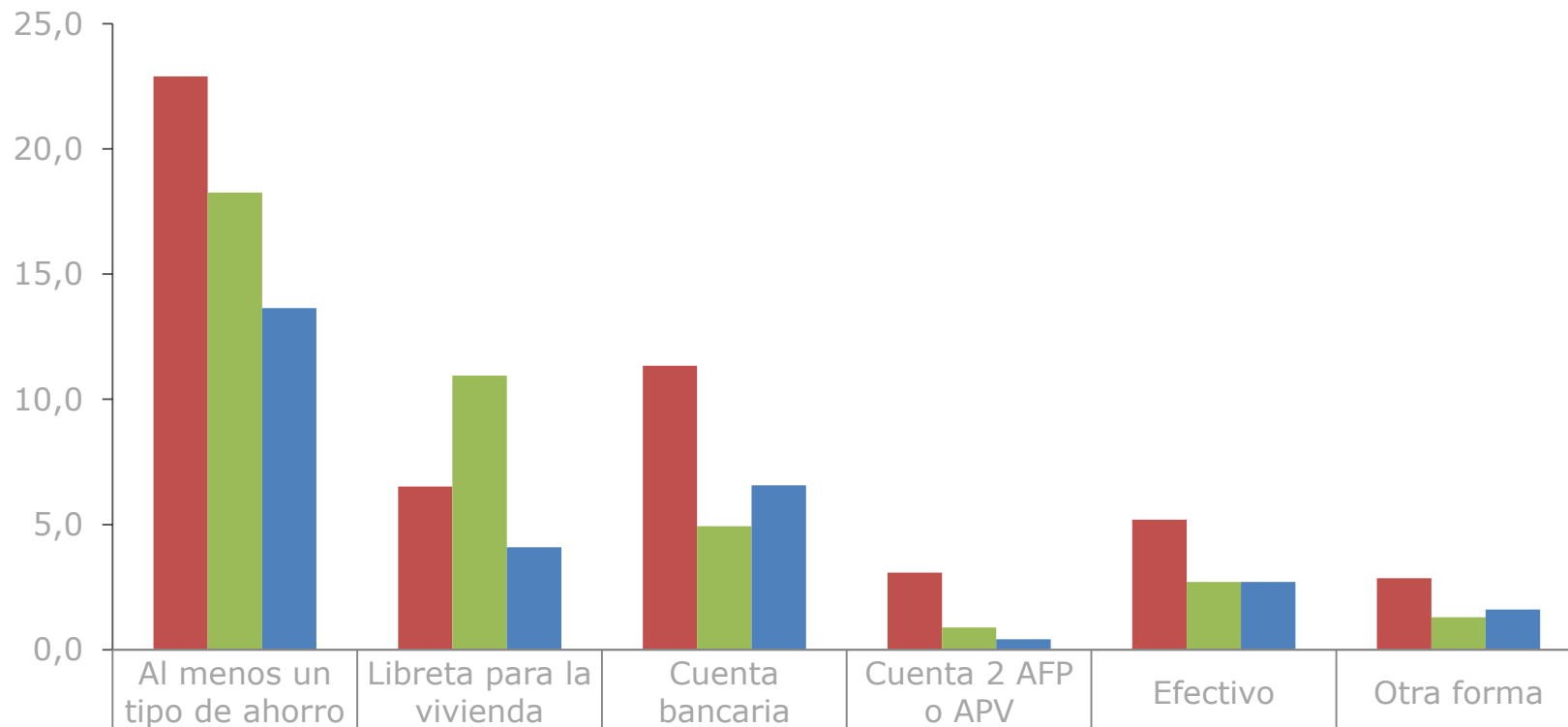
(Porcentaje)



Fuente: Encuesta CASEN 2011.

POBLACIÓN DE 18 AÑOS O MÁS QUE MANTIENE AHORRO 2011, POR TIPO DE AHORRO SEGÚN CONDICIÓN DE ACTIVIDAD

(Porcentaje)

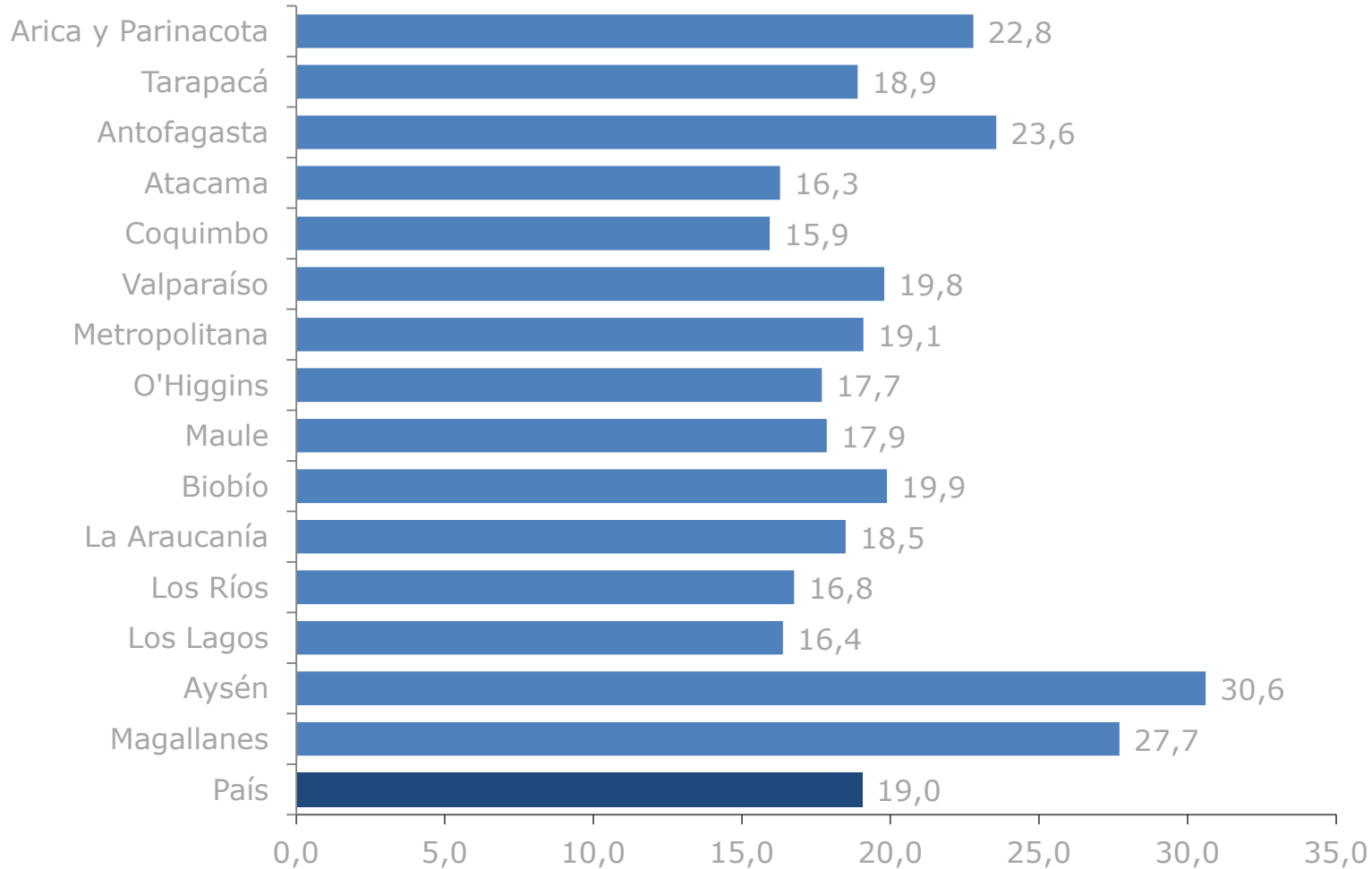


■ Ocupado	22,9	6,5	11,3	3,1	5,2	2,9
■ Desocupado	18,3	10,9	4,9	0,9	2,7	1,3
■ Inactivo	13,6	4,1	6,6	0,4	2,7	1,6

Fuente: Encuesta CASEN 2011.

POBLACIÓN DE 18 AÑOS O MÁS QUE MANTIENE ALGÚN TIPO DE AHORRO 2011, POR REGIÓN

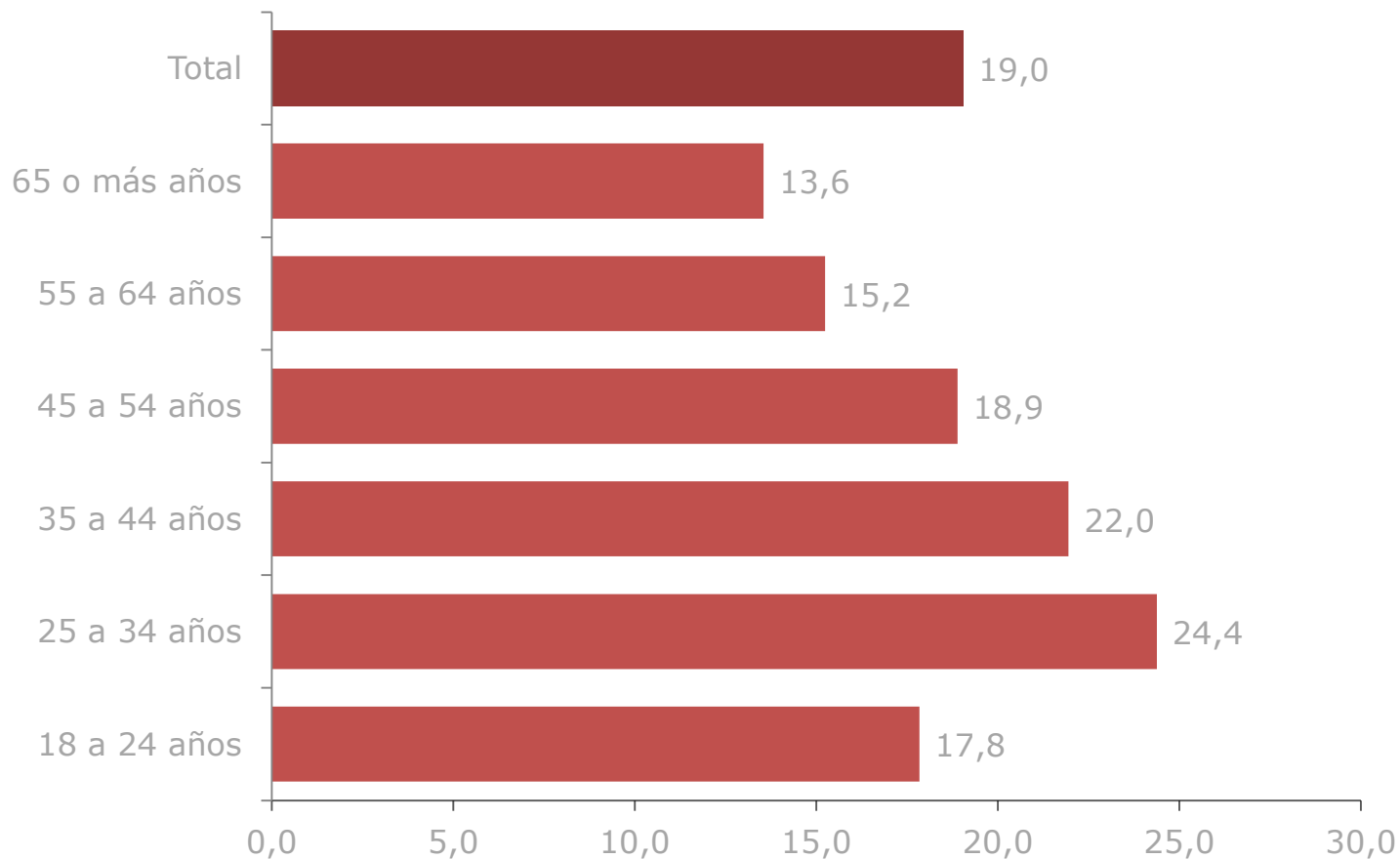
(Porcentaje)



Fuente: Encuesta CASEN 2011.

POBLACIÓN DE 18 AÑOS O MÁS QUE MANTIENE ALGÚN TIPO DE AHORRO 2011, POR TRAMO DE EDAD

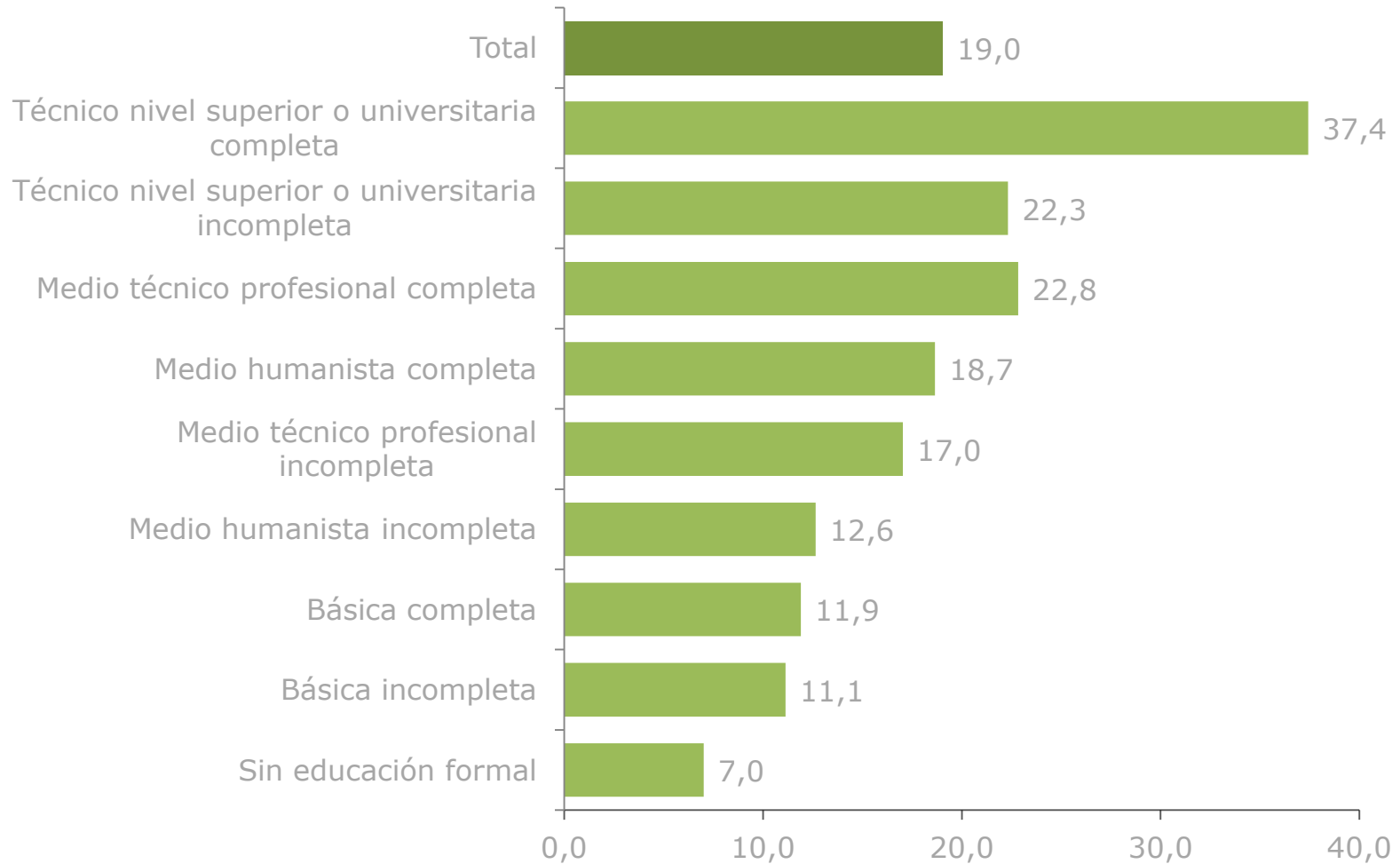
(Porcentaje)



Fuente: Encuesta CASEN 2011.

POBLACIÓN DE 18 AÑOS O MÁS QUE MANTIENE ALGÚN TIPO DE AHORRO 2011, POR NIVEL EDUCACIONAL

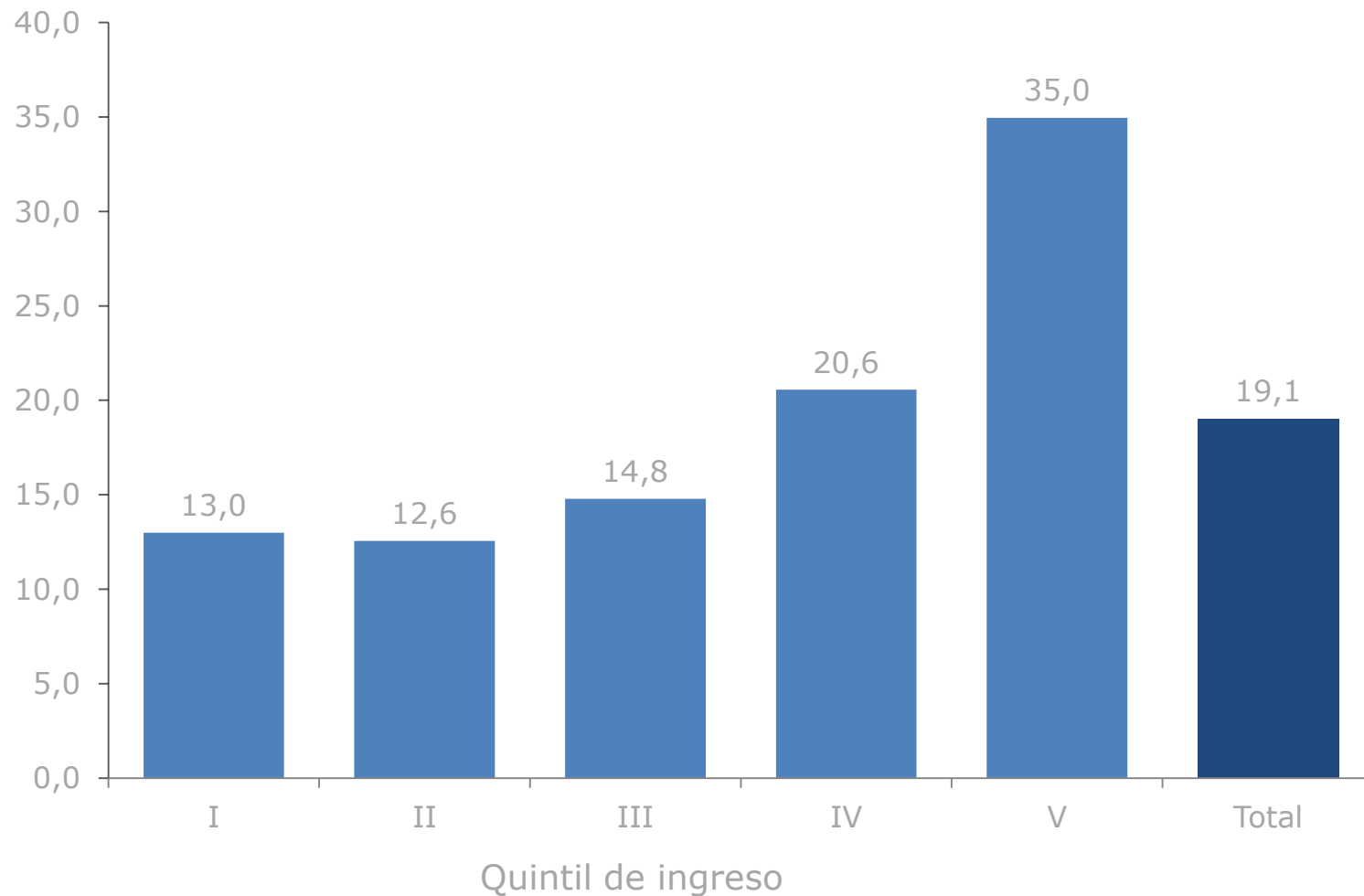
(Porcentaje)



Fuente: Encuesta CASEN 2011.

POBLACIÓN DE 18 AÑOS O MÁS QUE MANTIENE ALGÚN TIPO DE AHORRO 2011, POR QUINTIL DE INGRESO AUTÓNOMO

(Porcentaje)



Fuente: Encuesta CASEN 2011.



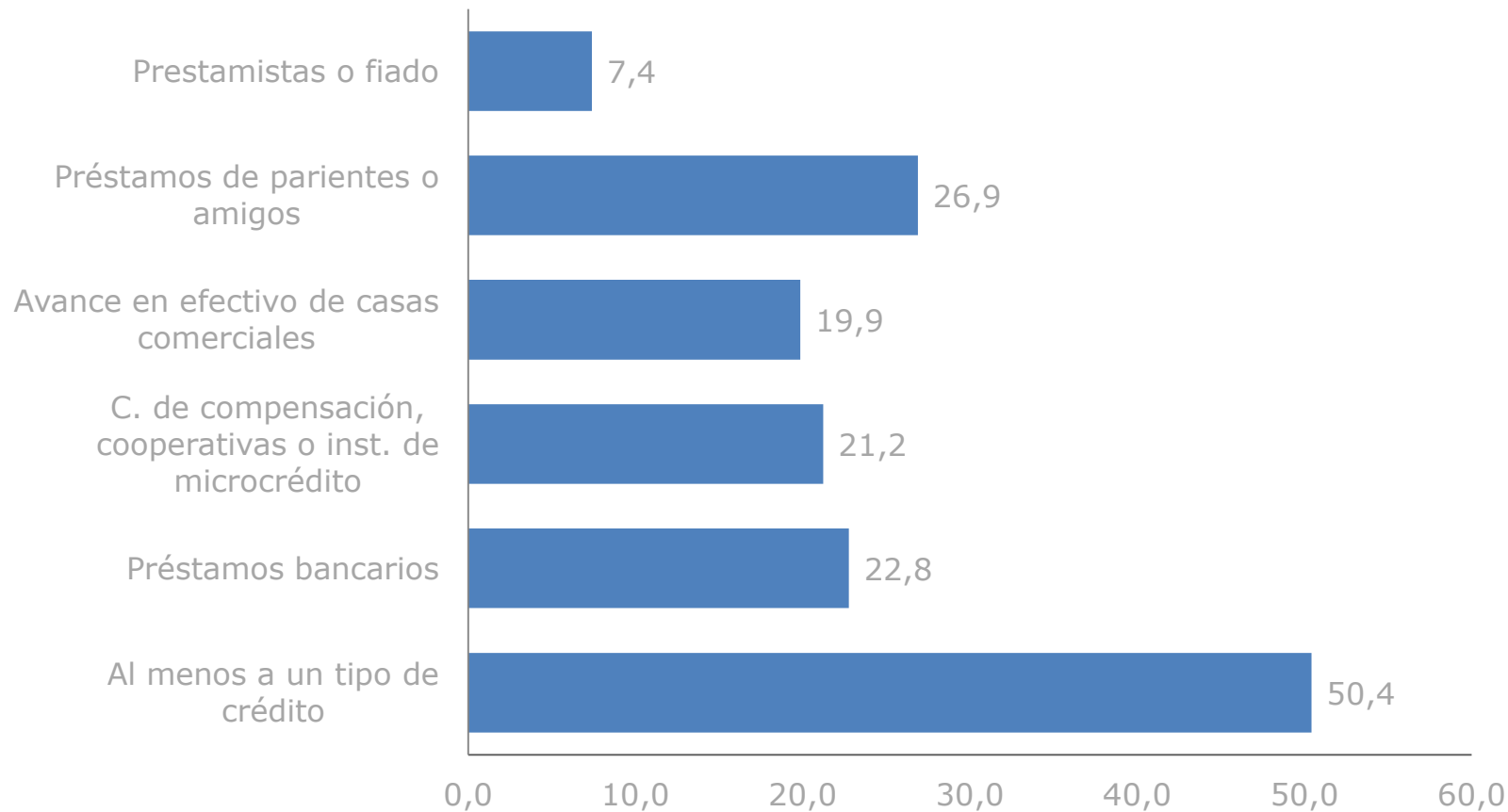
ACCESO A CRÉDITO Y FUENTE DE FINANCIAMIENTO

Escala de 1 a 10, en donde: 1 es "Completamente insatisfecho" y 10 es "Completamente satisfecho"



POBLACIÓN DE 18 AÑOS O MÁS QUE DECLARA PODER ACCEDER A CRÉDITO EN CASO DE REQUERIRLO 2011, POR FUENTE DE CRÉDITO

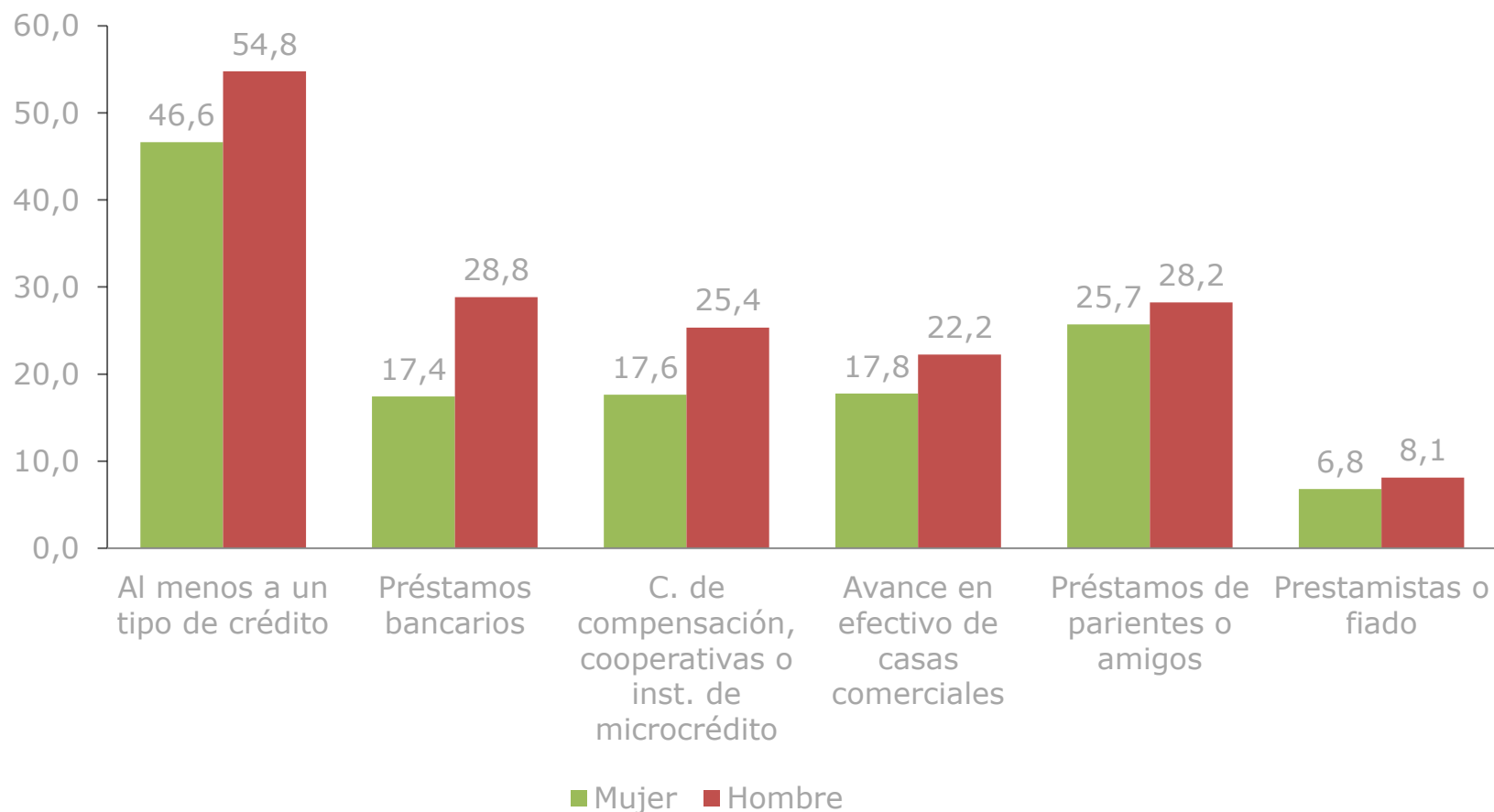
(Porcentaje)



Fuente: Encuesta CASEN 2011.

POBLACIÓN DE 18 AÑOS O MÁS QUE DECLARA PODER ACCEDER A CRÉDITO EN CASO DE REQUERIRLO 2011, POR FUENTE DE CRÉDITO SEGÚN SEXO

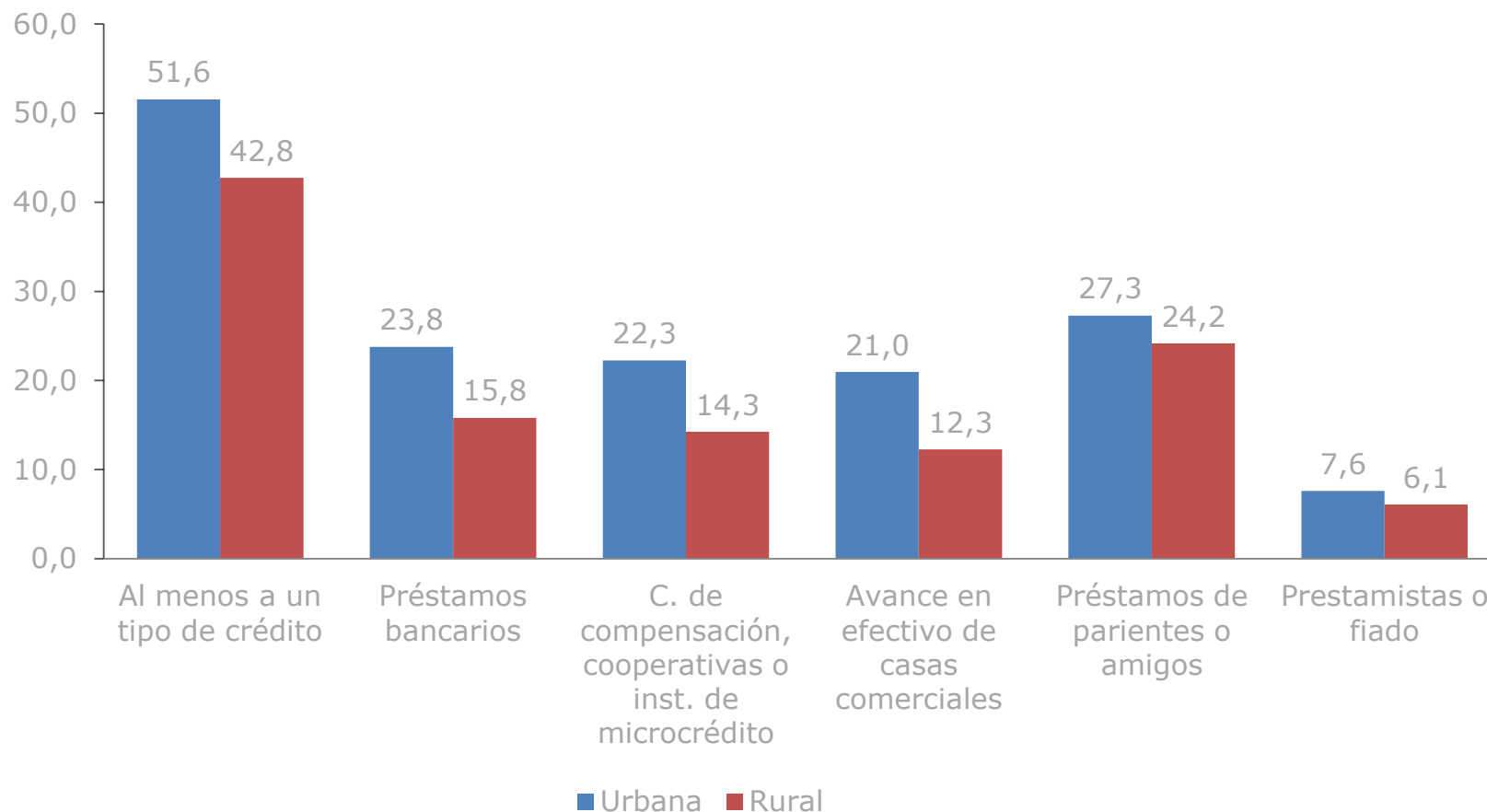
(Porcentaje)



Fuente: Encuesta CASEN 2011.

POBLACIÓN DE 18 AÑOS O MÁS QUE DECLARA PODER ACCEDER A CRÉDITO EN CASO DE REQUERIRLO 2011, POR FUENTE DE CRÉDITO SEGÚN ZONA

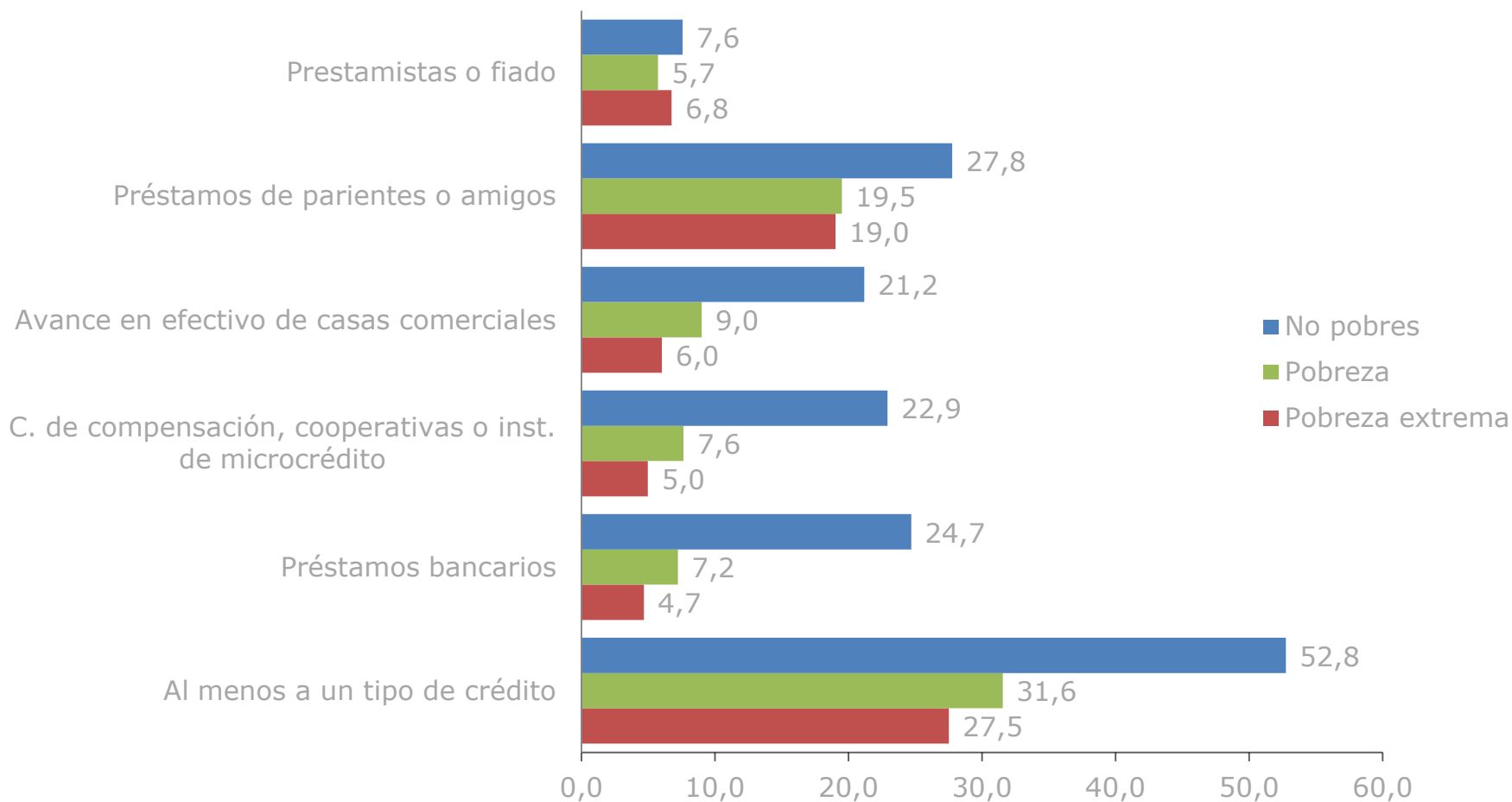
(Porcentaje)



Fuente: Encuesta CASEN 2011.

POBLACIÓN DE 18 AÑOS O MÁS QUE DECLARA PODER ACCEDER A CRÉDITO EN CASO DE REQUERIRLO 2011, POR FUENTE DE CRÉDITO SEGÚN SITUACIÓN DE POBREZA

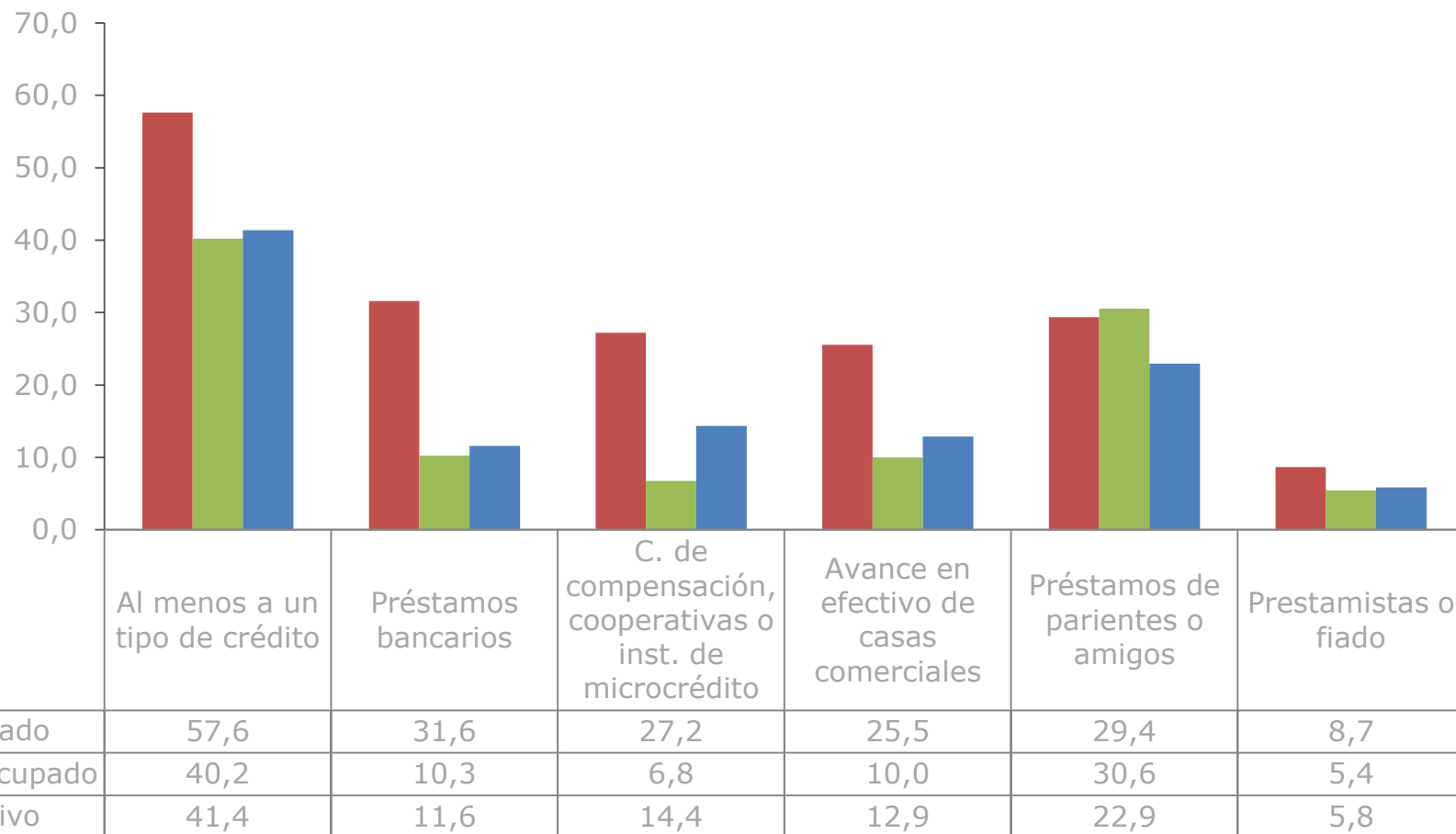
(Porcentaje)



Fuente: Encuesta CASEN 2011.

POBLACIÓN DE 18 AÑOS O MÁS QUE DECLARA PODER ACCEDER A CRÉDITO EN CASO DE REQUERIRLO 2011, POR FUENTE DE CRÉDITO SEGÚN CONDICIÓN DE ACTIVIDAD

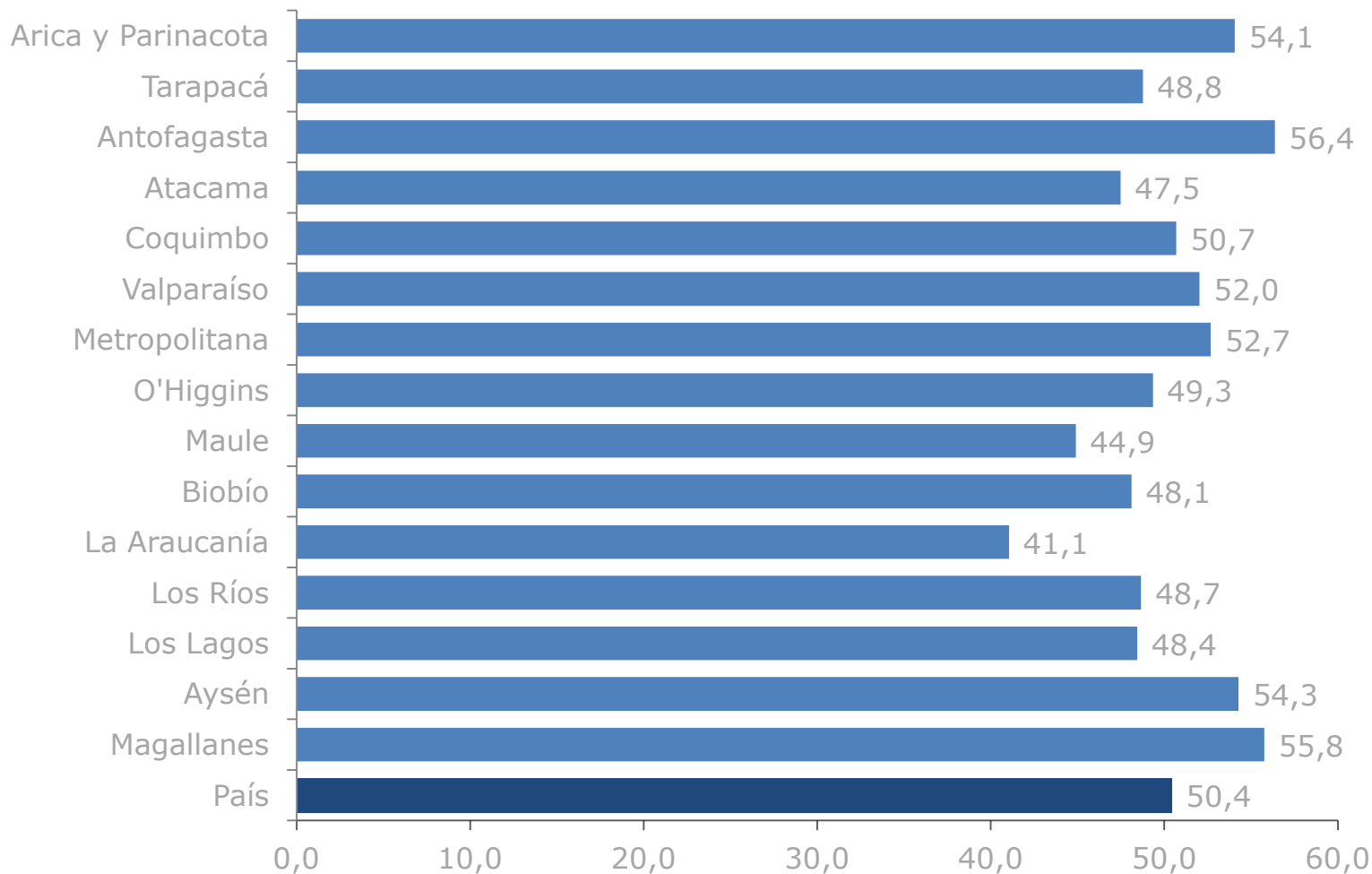
(Porcentaje)



Fuente: Encuesta CASEN 2011.

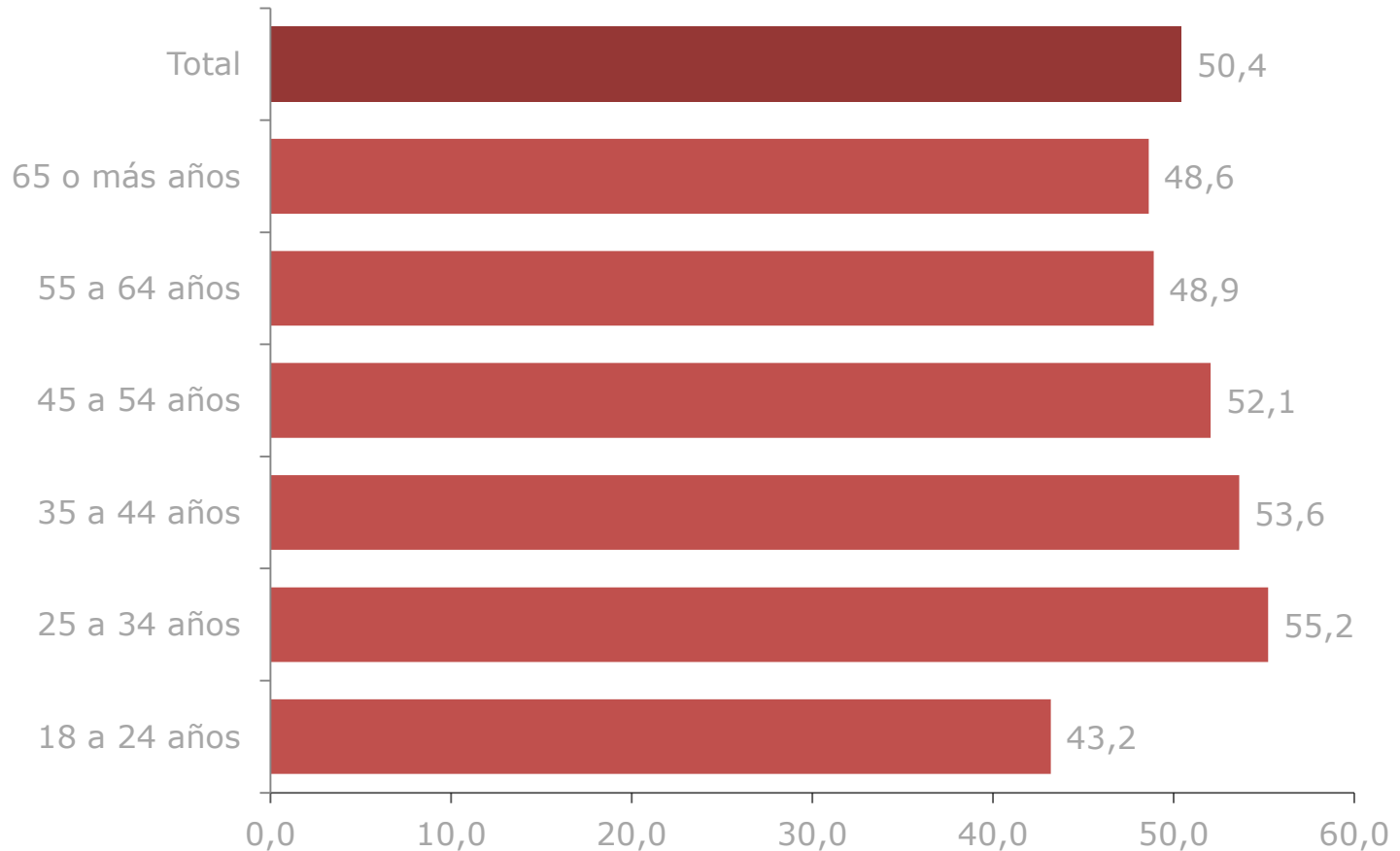
POBLACIÓN DE 18 AÑOS O MÁS QUE DECLARA PODER ACCEDER A ALGÚN TIPO DE CRÉDITO EN CASO DE REQUERIRLO 2011, POR REGIÓN

(Porcentaje)



Fuente: Encuesta CASEN 2011.

POBLACIÓN DE 18 AÑOS O MÁS QUE DECLARA PODER ACCEDER A ALGÚN TIPO DE CRÉDITO EN CASO DE REQUERIRLO 2011, POR TRAMO DE EDAD (Porcentaje)



Fuente: Encuesta CASEN 2011.

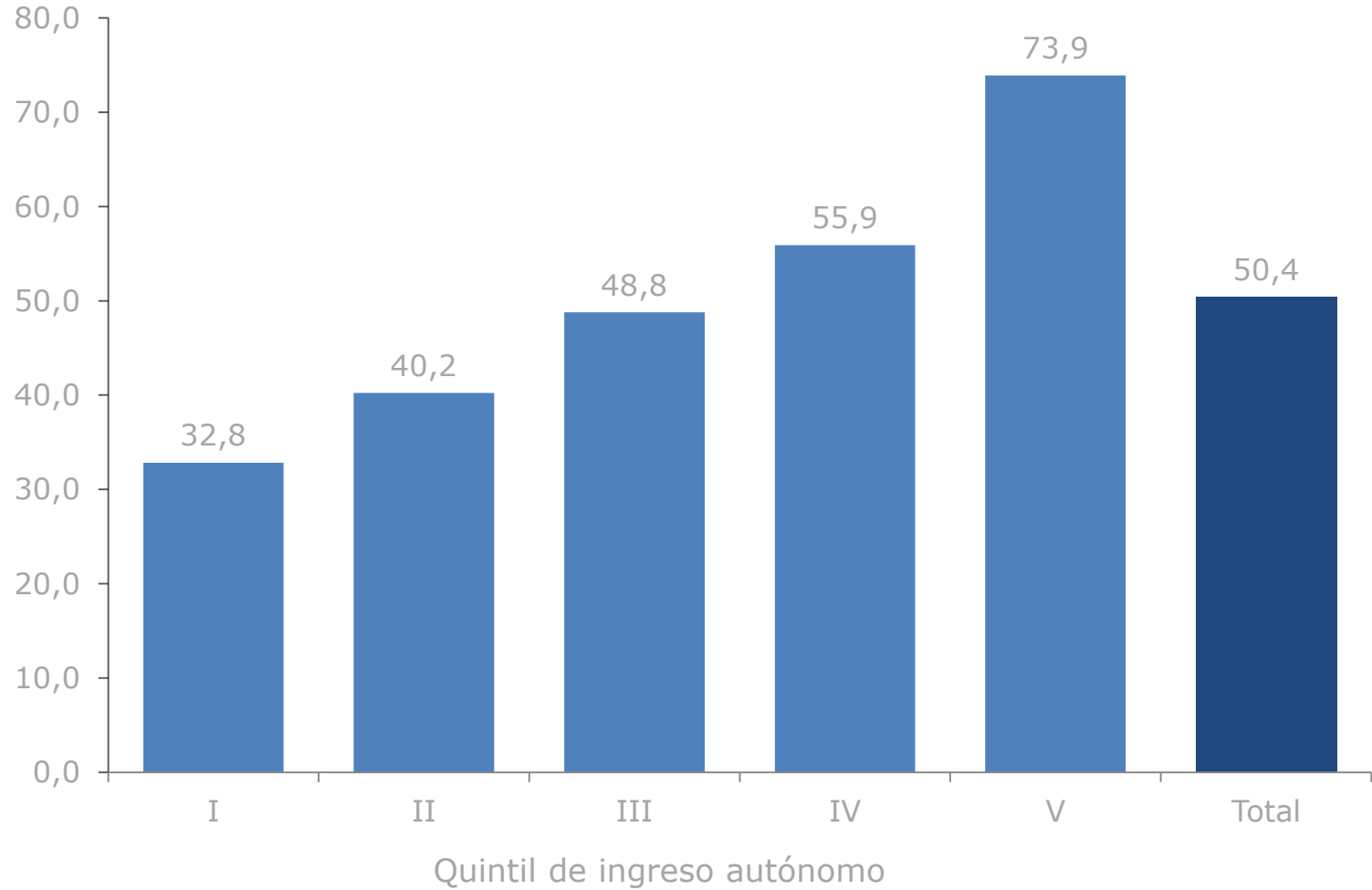
POBLACIÓN DE 18 AÑOS O MÁS QUE DECLARA PODER ACCEDER A ALGÚN TIPO DE CRÉDITO EN CASO DE REQUERIRLO 2011, POR NIVEL EDUCACIONAL (Porcentaje)




Fuente: Encuesta CASEN 2011.

POBLACIÓN DE 18 AÑOS O MÁS QUE DECLARA PODER ACCEDER A ALGÚN TIPO DE CRÉDITO EN CASO DE REQUERIRLO 2011, POR QUINTIL DE INGRESO

(Porcentaje)



Fuente: Encuesta CASEN 2011.



3. POSESIÓN DE SEGUROS PARA LA VIVIENDA Y SUS BIENES MUEBLES, Y AUTOMOTRICES PARA VEHICULOS DE USO PARTICULAR

Escala de 1 a 10, en donde: 1 es "Completamente insatisfecho" y 10 es "Completamente satisfecho"





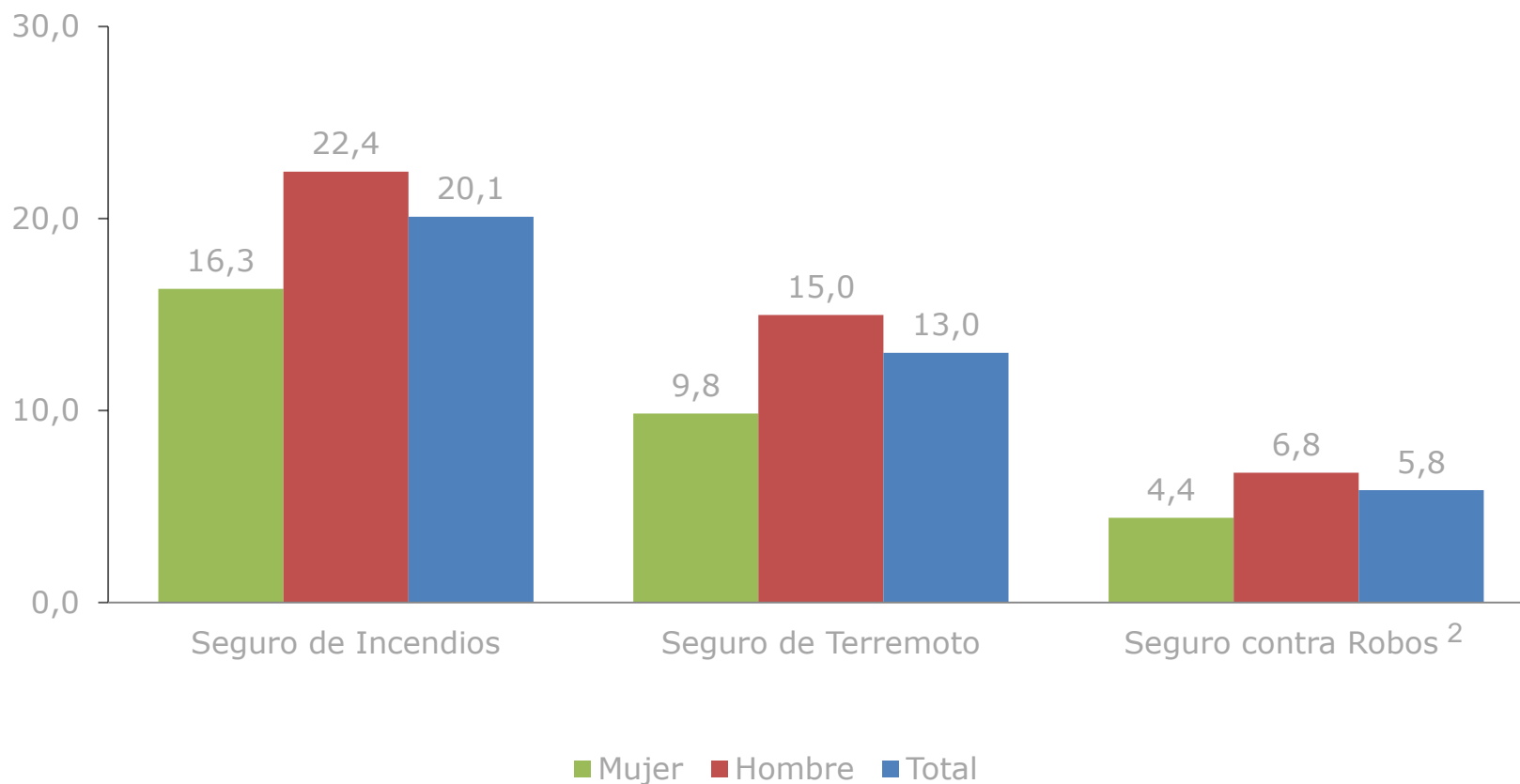
3.1 POSESIÓN DE SEGUROS PARA LA VIVIENDA Y SUS BIENES MUEBLES

- **SEGUROS DE INCENDIO Y TERREMOTO PARA HOGARES PROPIETARIOS DE SU VIVIENDA**
- **SEGUROS PARA BIENES MUEBLES DE LA VIVIENDA PARA TODOS LOS HOGARES**



HOGARES PROPIETARIOS DE VIVIENDA¹ QUE DISPONEN DE SEGURO 2011, POR TIPO DE SEGURO, SEGÚN SEXO DEL JEFE DE HOGAR

(Porcentaje)



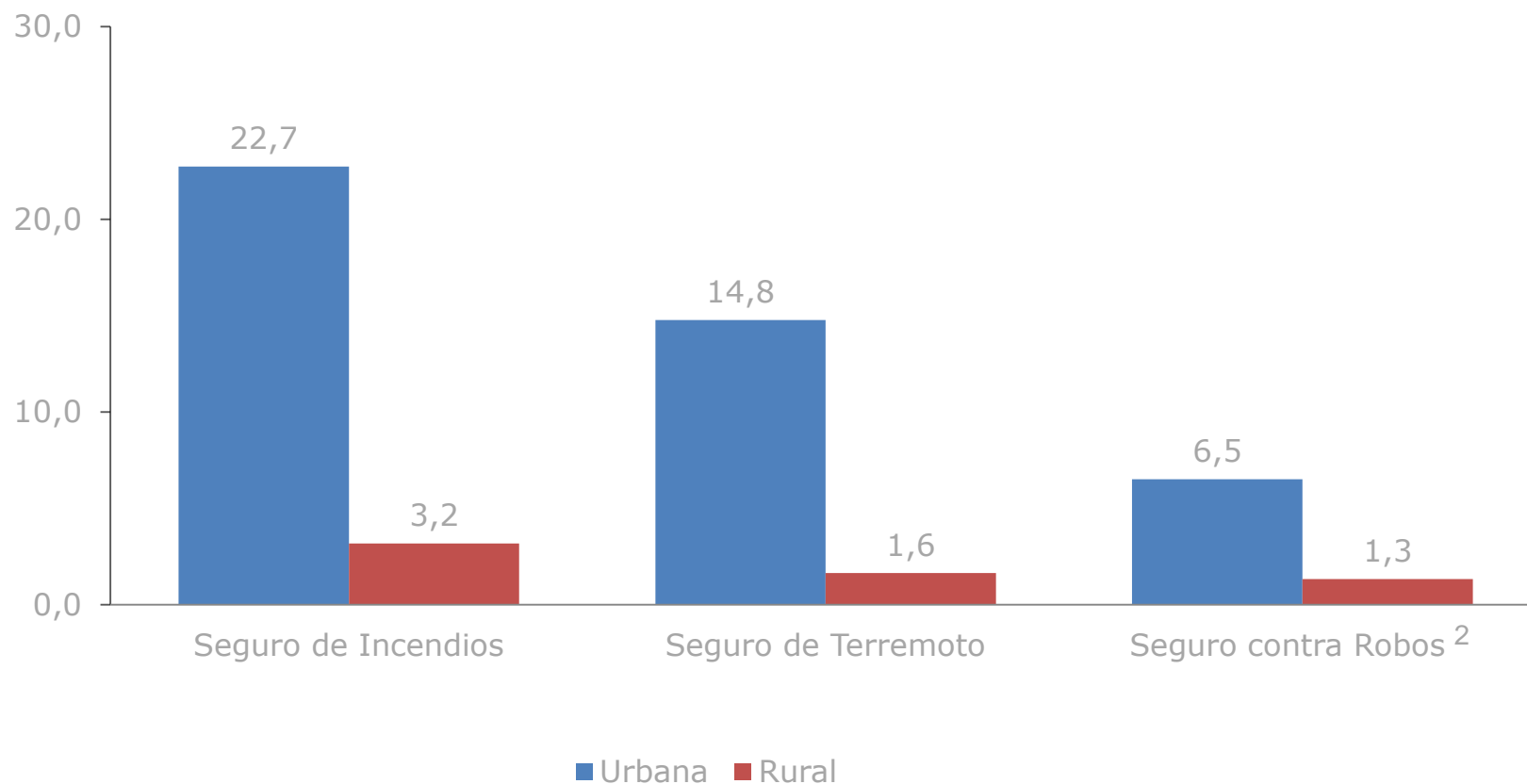
Fuente: Encuesta CASEN 2011.

¹ Hogares en situación de vivienda propia o propia compartida, ya sea pagada o pagándose.

² Corresponde a seguro por bienes muebles que se encuentran en la vivienda y en este caso el indicador se calcula para el total de hogares, sean propietarios o no de la vivienda.

HOGARES PROPIETARIOS DE VIVIENDA¹ QUE DISPONEN DE SEGURO 2011, POR TIPO DE SEGURO, SEGÚN ZONA

(Porcentaje)



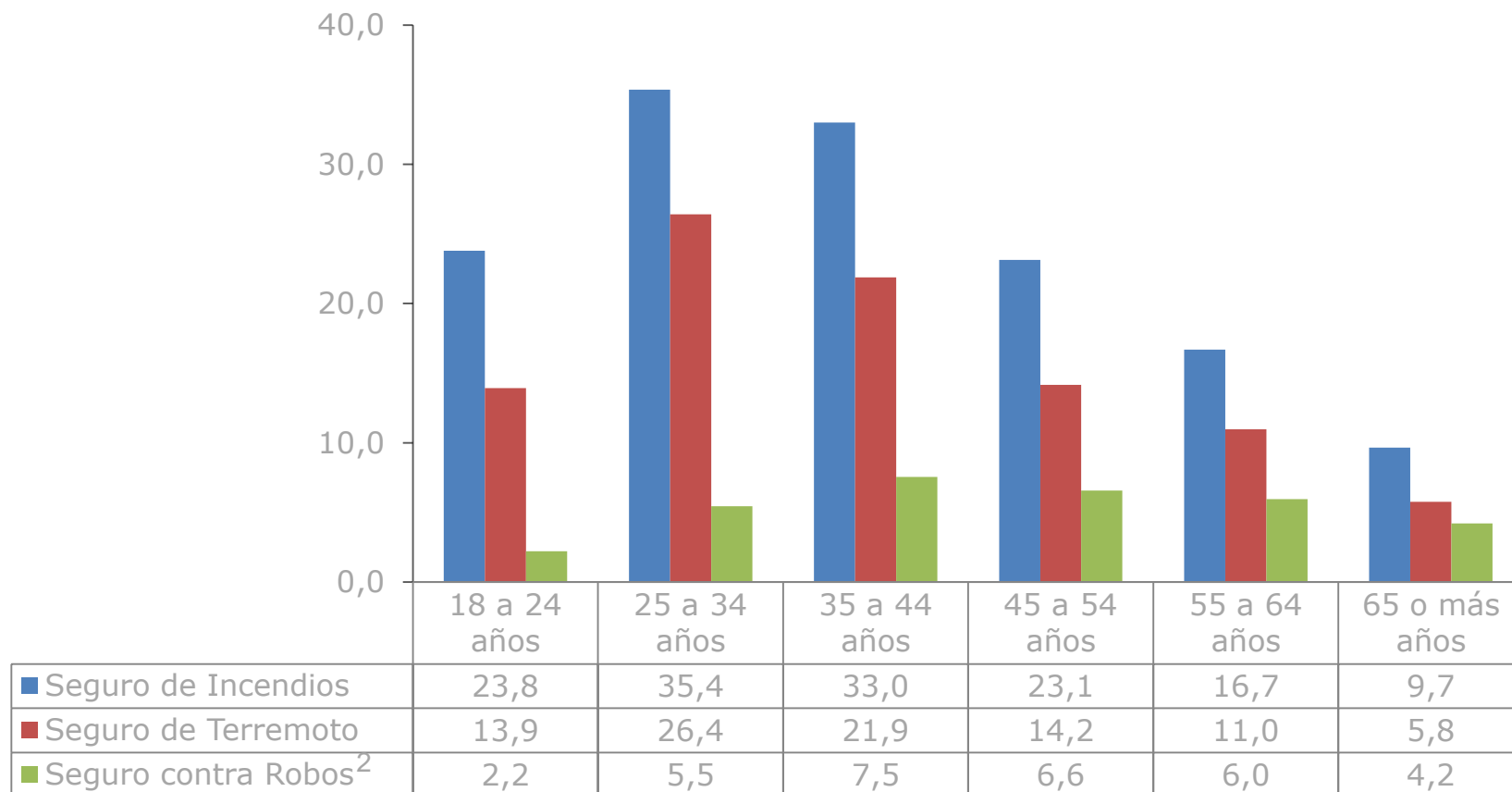
Fuente: Encuesta CASEN 2011.

1 Hogares en situación de vivienda propia o propia compartida, ya sea pagada o pagándose.

2 Corresponde a seguro por bienes muebles que se encuentran en la vivienda y en este caso el indicador se calcula para el total de hogares, sean propietarios o no de la vivienda.

HOGARES PROPIETARIOS DE VIVIENDA¹ QUE DISPONEN DE SEGURO 2011, POR TIPO DE SEGURO, SEGÚN TRAMO DE EDAD DEL JEFE DE HOGAR

(Porcentaje)

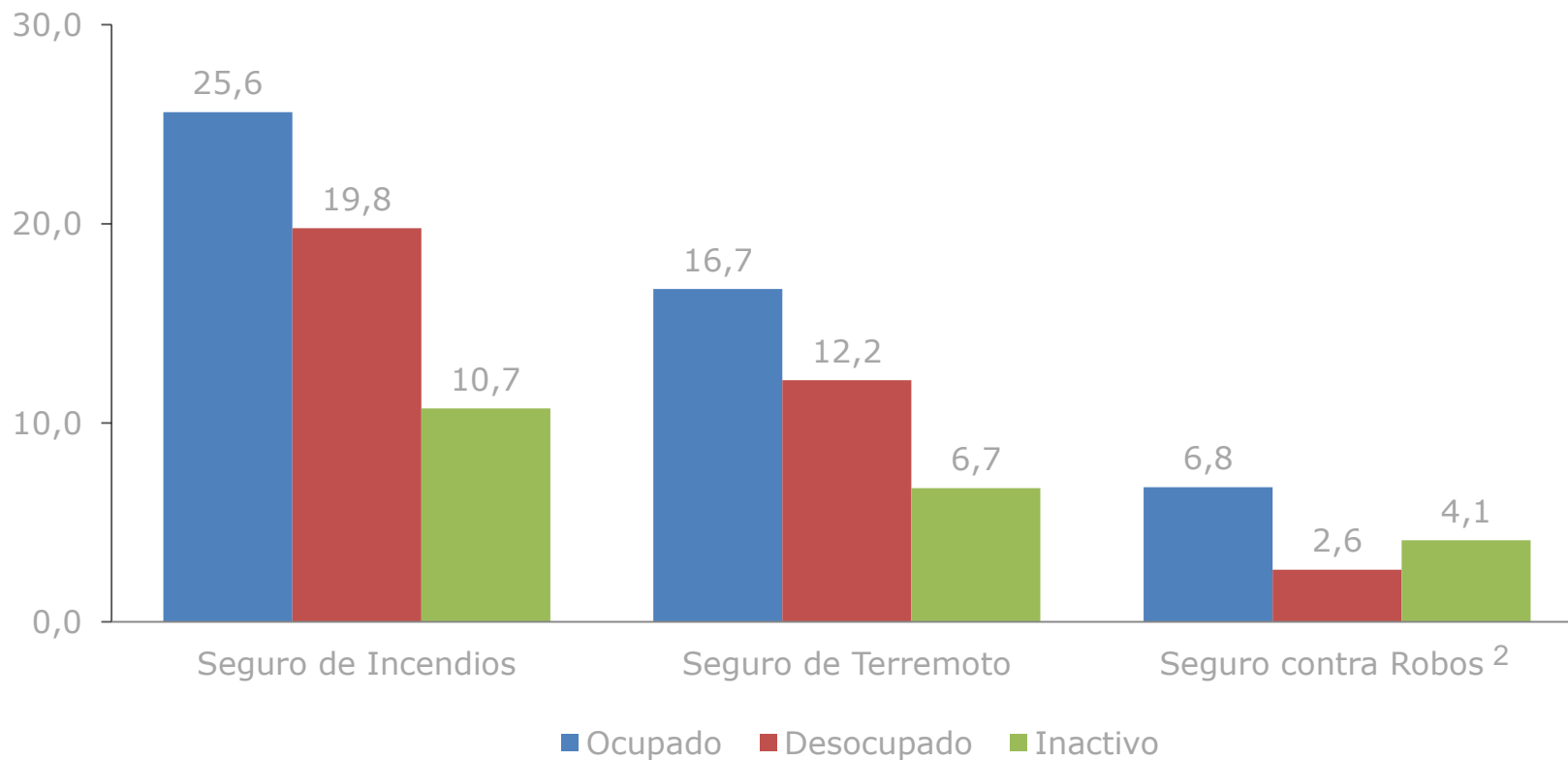


Fuente: Encuesta CASEN 2011.

1 Hogares en situación de vivienda propia o propia compartida, ya sea pagada o pagándose.

2 Corresponde a seguro por bienes muebles que se encuentran en la vivienda y en este caso el indicadores se calcula para el total de hogares, sean propietarios o no de la vivienda.

HOGARES PROPIETARIOS DE VIVIENDA¹ QUE DISPONEN DE SEGURO 2011, POR TIPO DE SEGURO, SEGÚN CONDICIÓN DE ACTIVIDAD DEL JEFE DE HOGAR (Porcentaje)



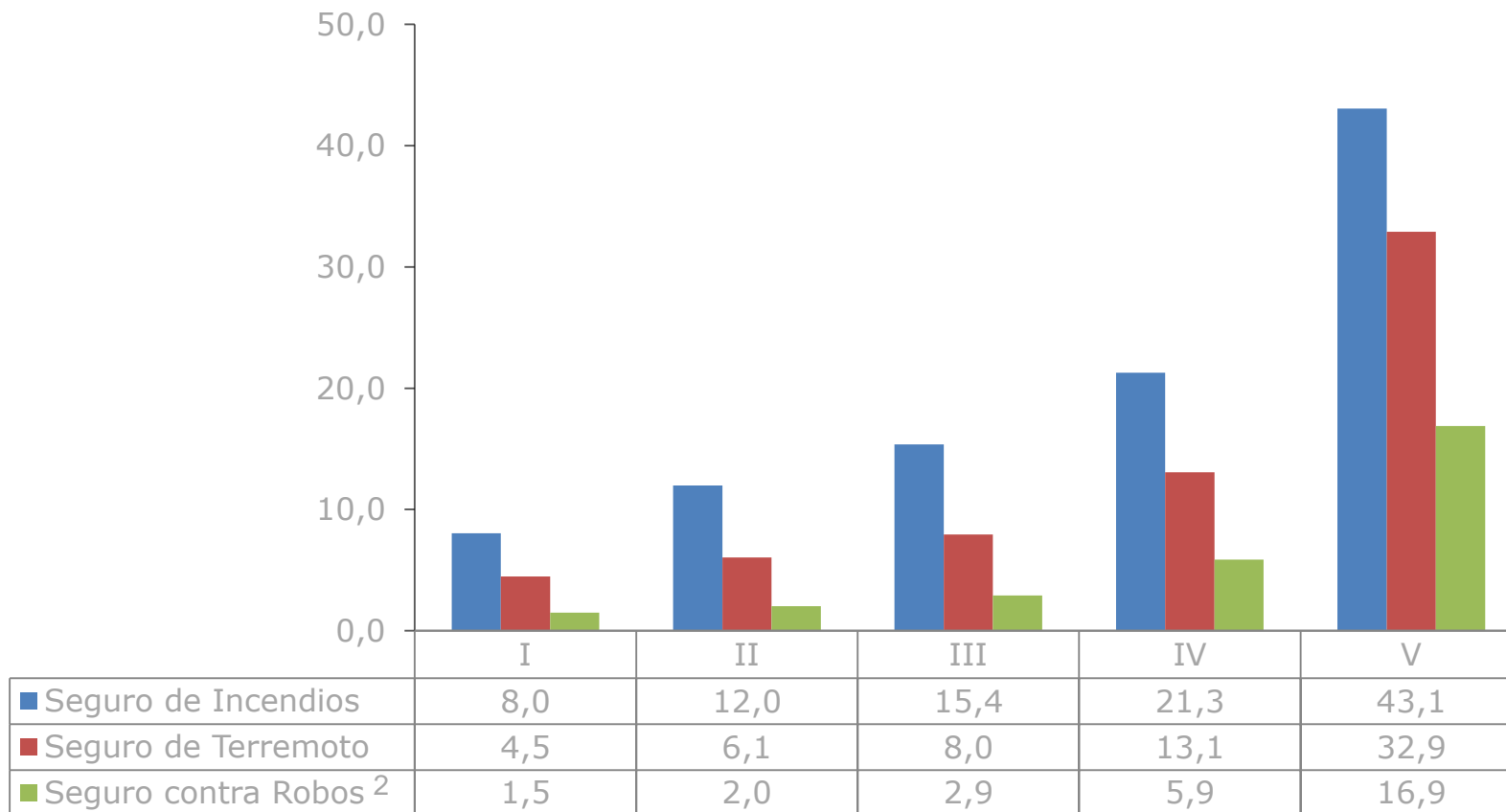
Fuente: Encuesta CASEN 2011.

1 Hogares en situación de vivienda propia o propia compartida, ya sea pagada o pagándose.

2 Corresponde a seguro por bienes muebles que se encuentran en la vivienda y en este caso el indicador se calcula para el total de hogares, sean propietarios o no de la vivienda.

HOGARES PROPIETARIOS DE VIVIENDA¹ QUE DISPONEN DE SEGURO 2011, POR TIPO DE SEGURO, SEGÚN QUINTIL DE INGRESO AUTÓNOMO

(Porcentaje)



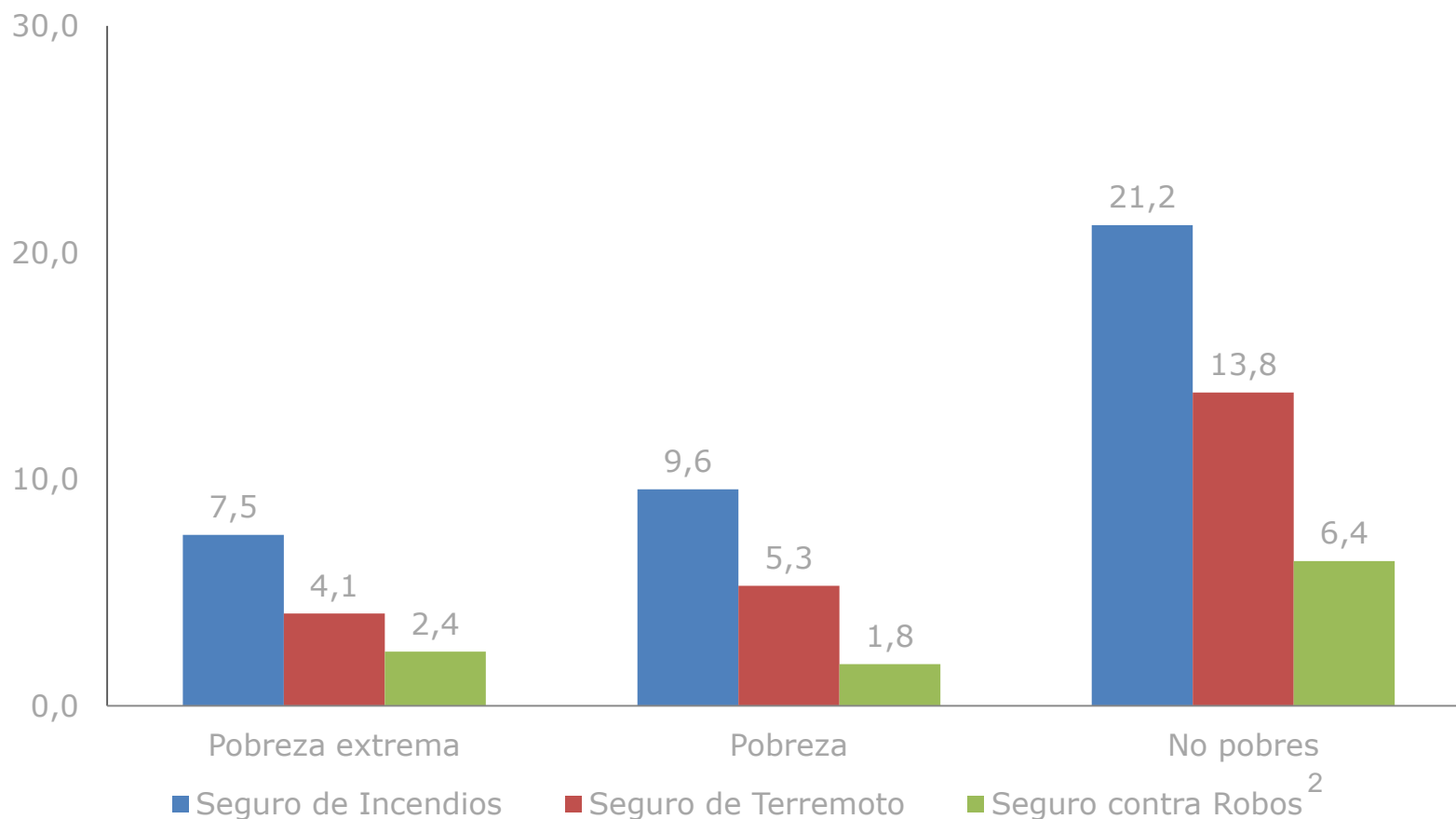
Fuente: Encuesta CASEN 2011.

1 Hogares en situación de vivienda propia o propia compartida, ya sea pagada o pagándose.

2 Corresponde a seguro por bienes muebles que se encuentran en la vivienda y en este caso el indicadores se calcula para el total de hogares, sean propietarios o no de la vivienda.

HOGARES PROPIETARIOS DE VIVIENDA¹ QUE DISPONEN DE SEGURO 2011, POR TIPO DE SEGURO, SEGÚN SITUACIÓN DE POBREZA

(Porcentaje)



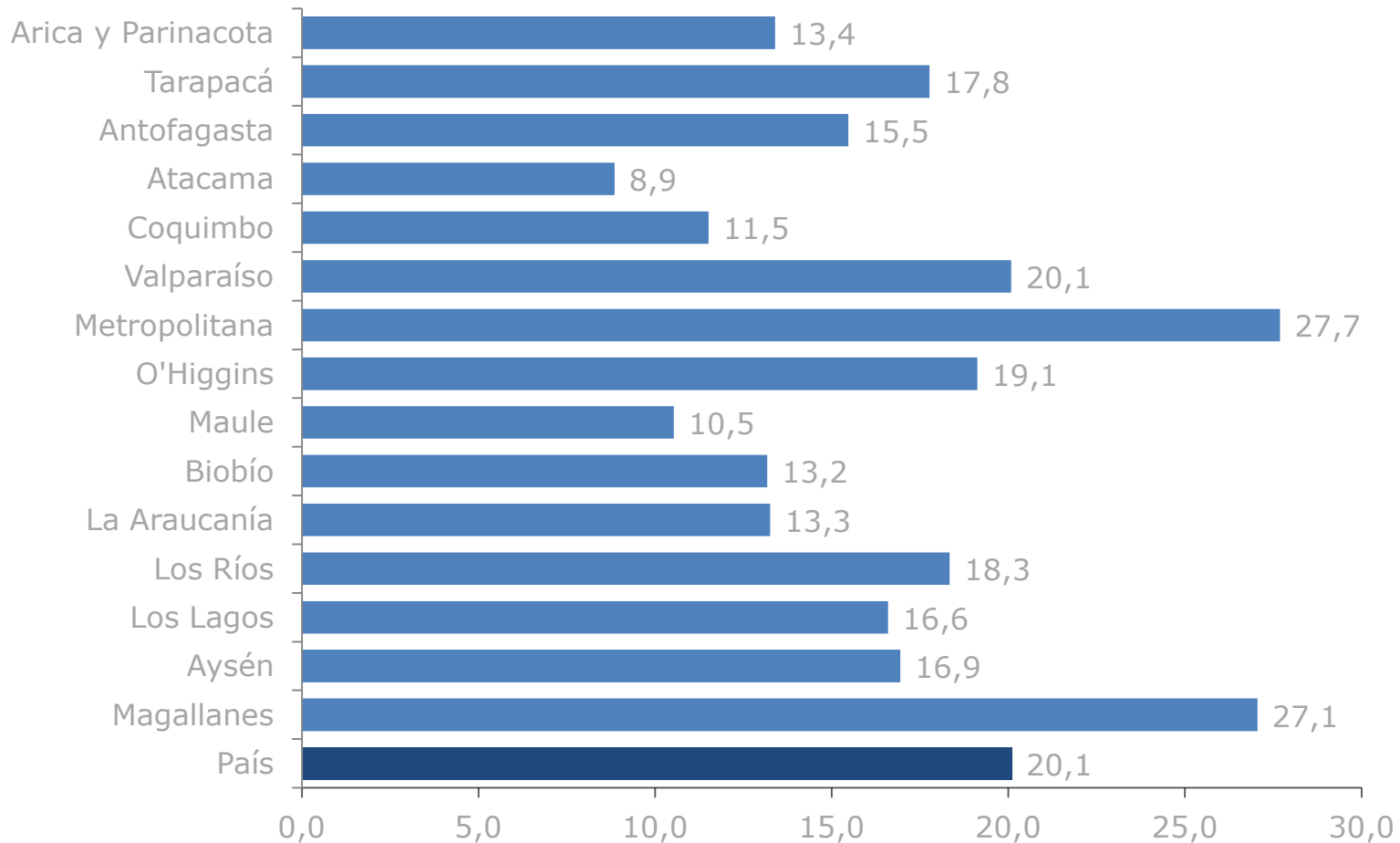
Fuente: Encuesta CASEN 2011.

1 Hogares en situación de vivienda propia o propia compartida, ya sea pagada o pagándose.

2 Corresponde a seguro por bienes muebles que se encuentran en la vivienda y en este caso el indicador se calcula para el total de hogares, sean propietarios o no de la vivienda.

HOGARES PROPIETARIOS DE VIVIENDA QUE DISPONEN DE SEGURO DE INCENDIO 2011, POR REGIÓN

(Porcentaje)

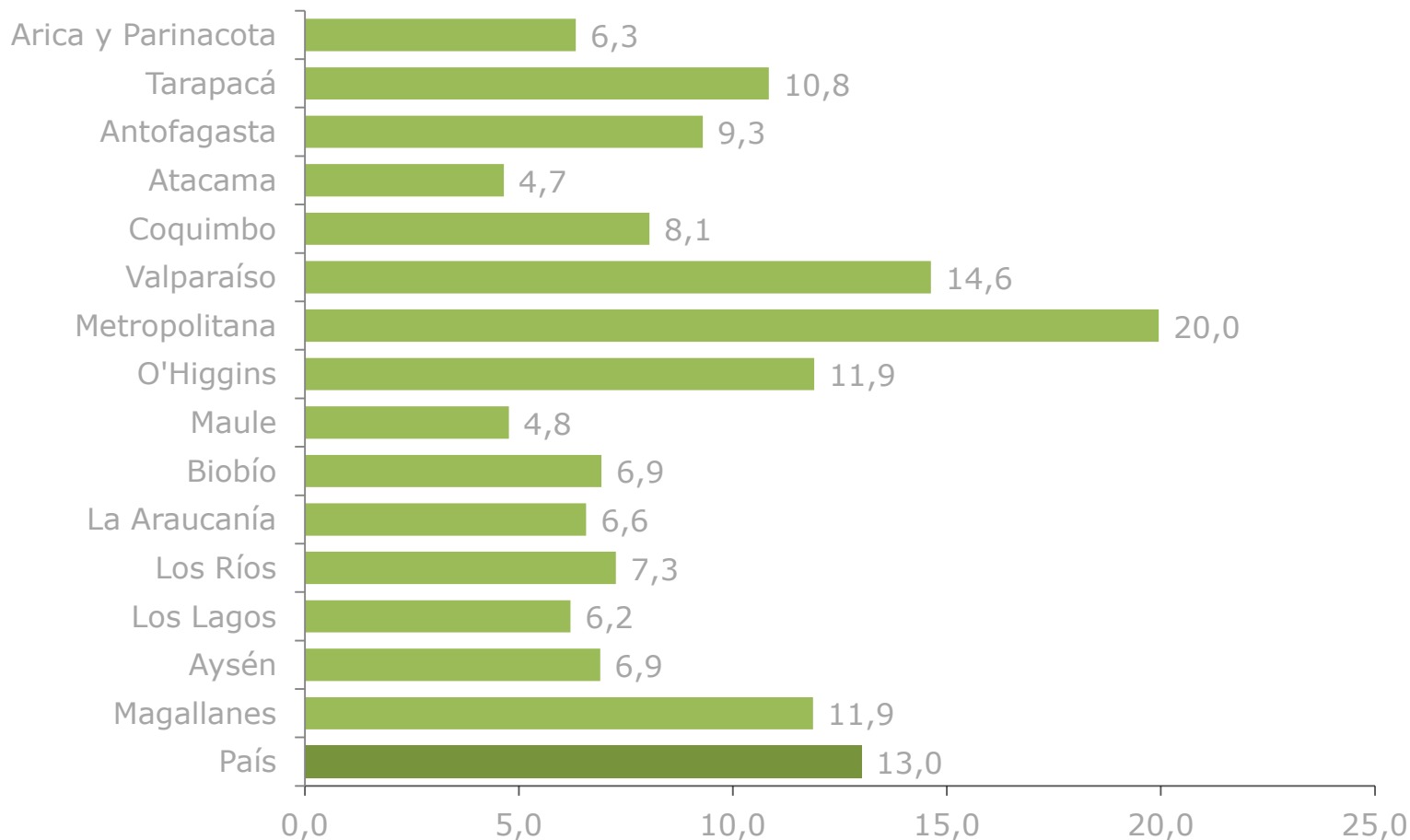


Fuente: Encuesta CASEN 2011.

1 Hogares en situación de vivienda propia o propia compartida, ya sea pagada o pagándose.

HOGARES PROPIETARIOS DE VIVIENDA¹ QUE DISPONEN DE SEGURO DE TERREMOTO 2011, POR REGIÓN

(Porcentaje)

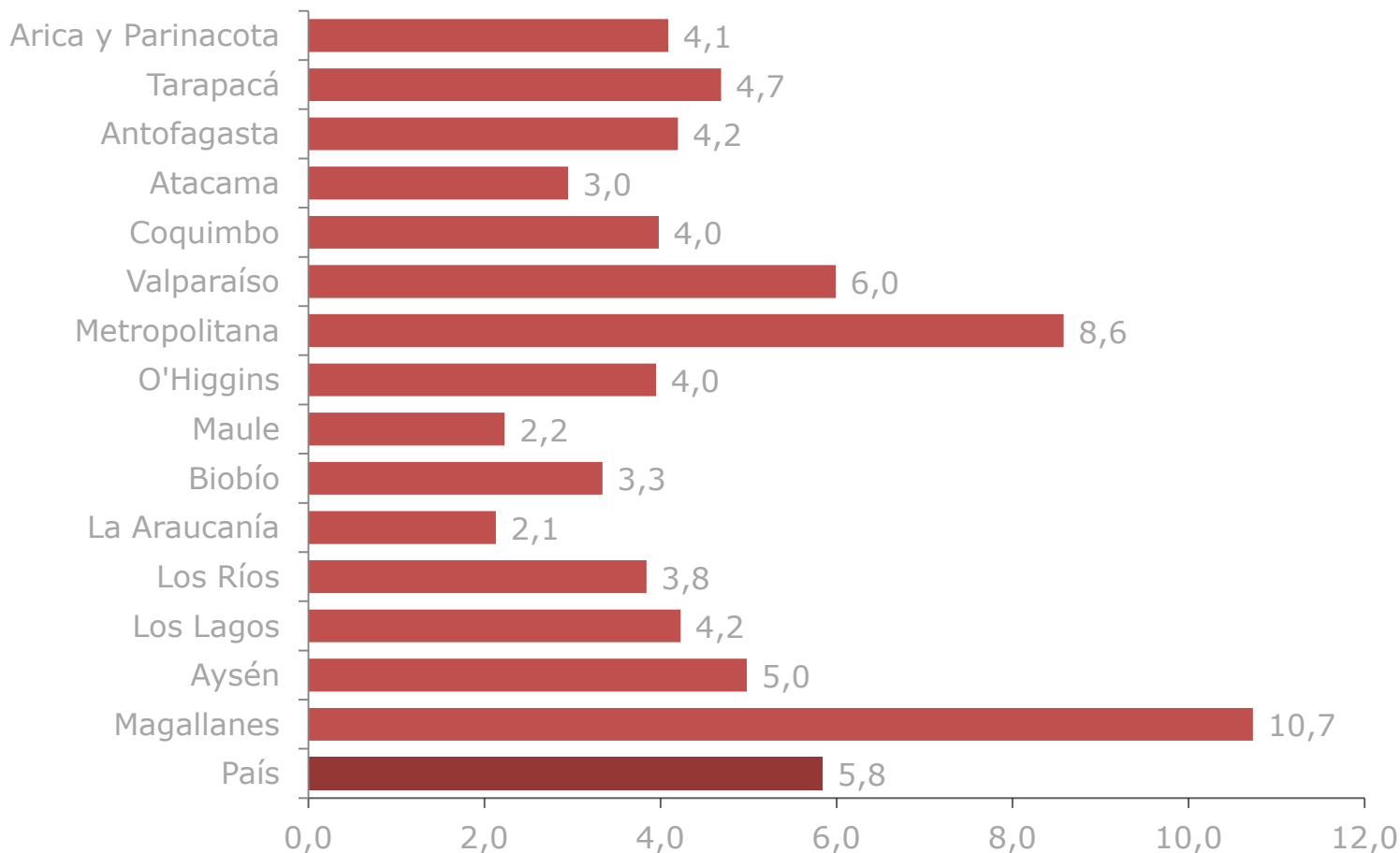


Fuente: Encuesta CASEN 2011.

¹ Hogares en situación de vivienda propia o propia compartida, ya sea pagada o pagándose.

HOGARES¹ QUE DISPONEN DE SEGURO DE ROBO DE BIENES MUEBLES² 2011, POR REGIÓN

(Porcentaje)



Fuente: Encuesta CASEN 2011.

1 Todos los hogares independiente de la situación de ocupación de la vivienda.

2 Corresponde a seguro por bienes muebles que se encuentran en la vivienda y en este caso el indicador se calcula para el total de hogares, sean propietarios o no de la vivienda.



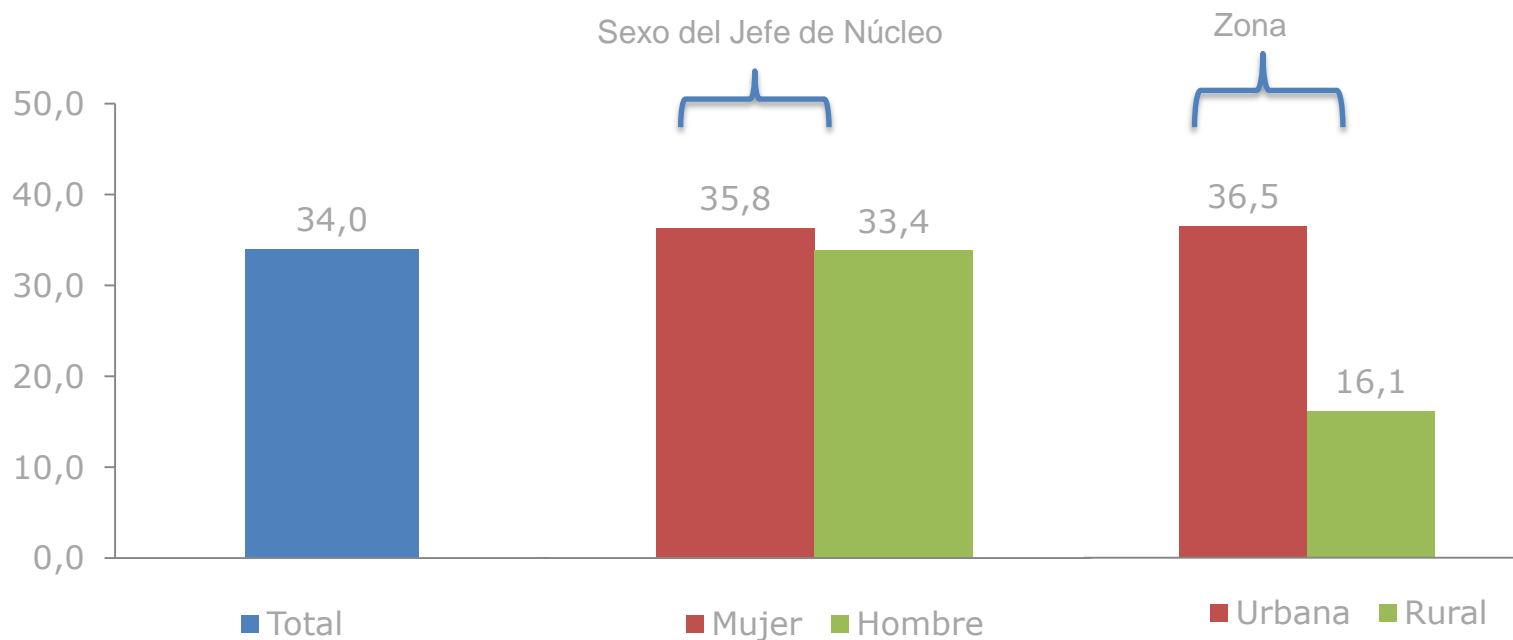
3.2 NÚCLEOS FAMILIARES CON AUTOS DE USO PARTICULAR QUE DISPONEN DE SEGURO AUTOMOTRIZ

Escala de 1 a 10, en donde: 1 es "Completamente insatisfecho" y 10 es "Completamente satisfecho"



NÚCLEOS FAMILIARES CON AUTOMOVIL DE USO PARTICULAR QUE POSEEN SEGURO AUTOMOTRIZ 2011, POR SEXO DEL JEFE DE NÚCLEO Y ZONA

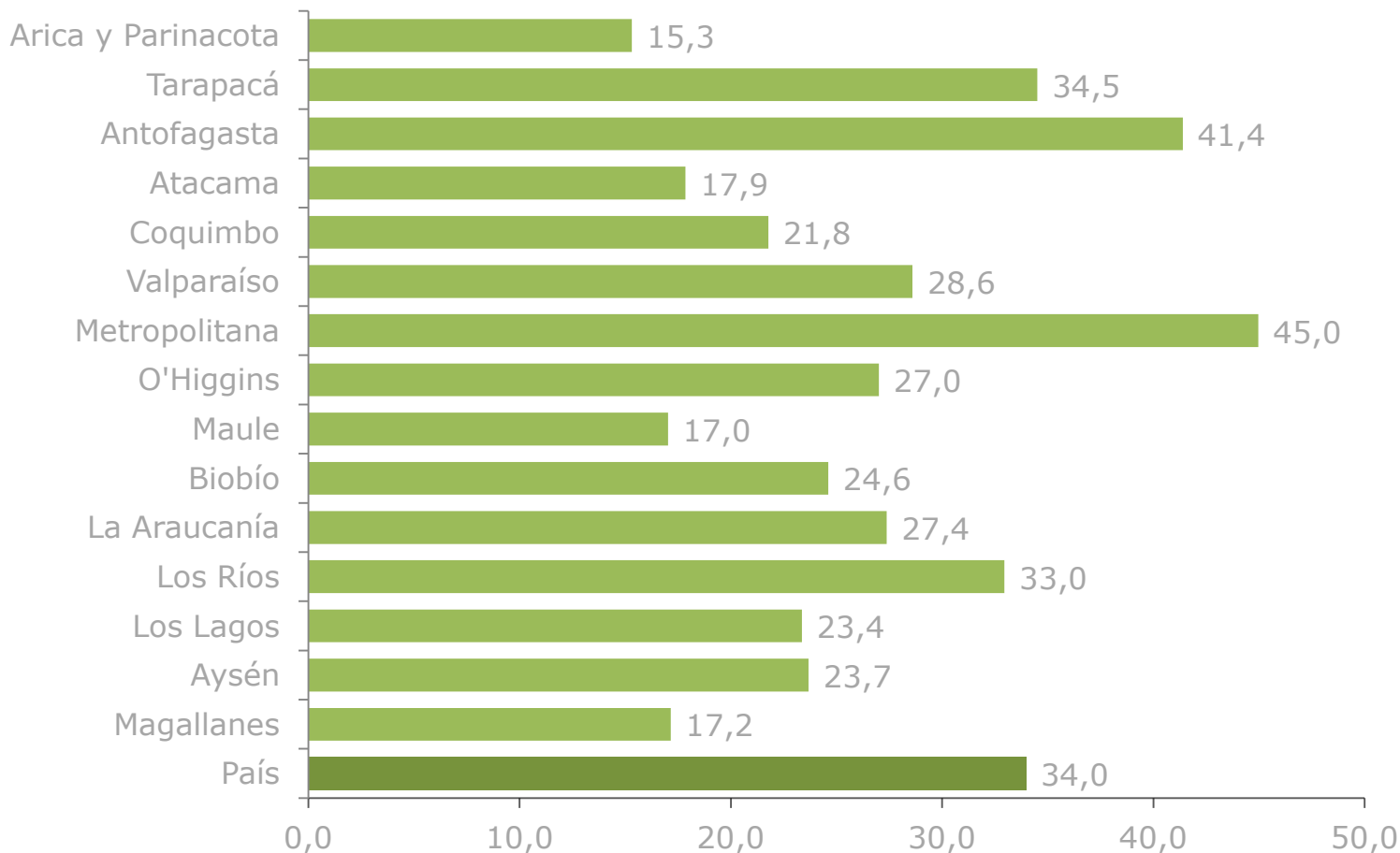
(Porcentaje)



Fuente: Encuesta CASEN 2011.

NÚCLEOS FAMILIARES CON AUTOMOVIL DE USO PARTICULAR QUE POSEEN SEGURO AUTOMOTRIZ 2011, POR REGIÓN

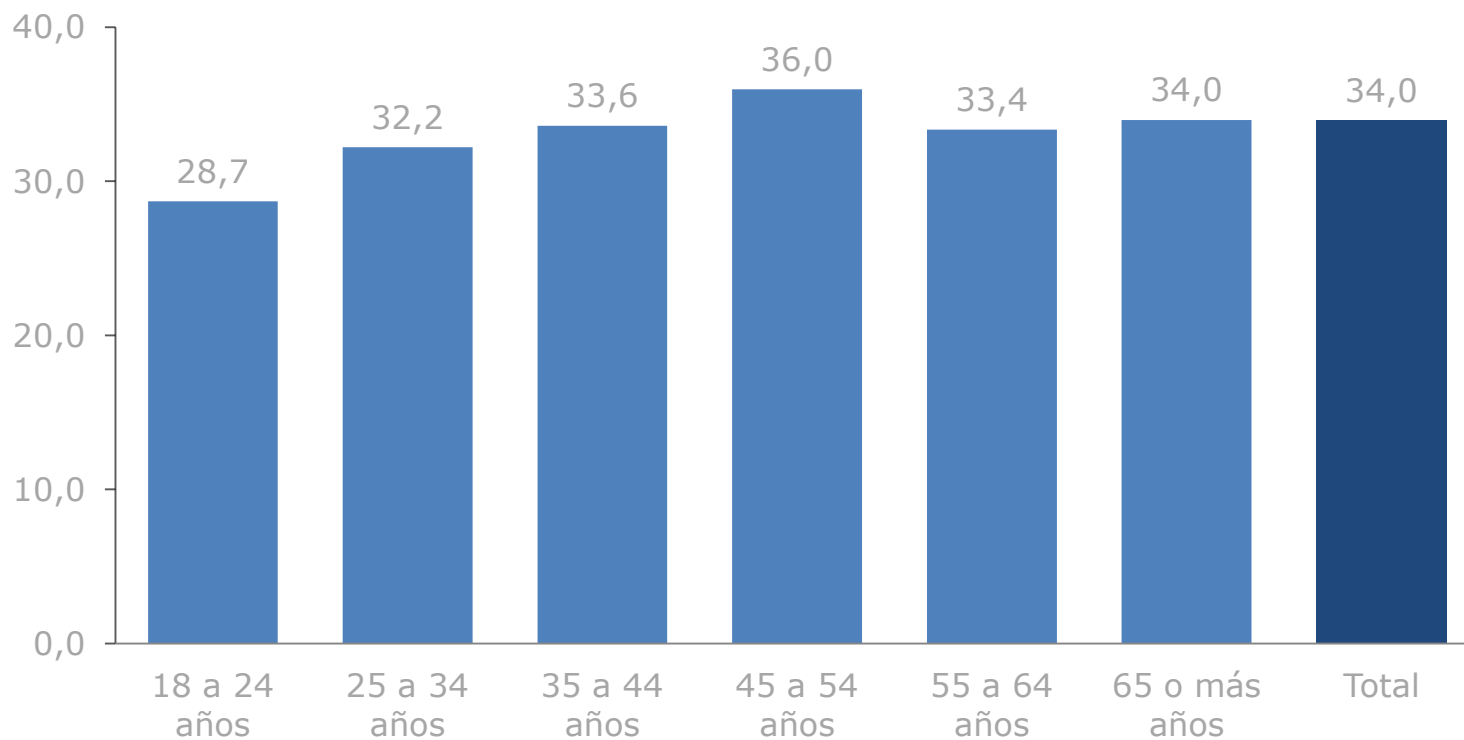
(Porcentaje)



Fuente: Encuesta CASEN 2011.

NÚCLEOS FAMILIARES CON AUTOMOVIL DE USO PARTICULAR QUE POSEEN SEGURO AUTOMOTRIZ 2011, POR TRAMO DE EDAD DEL JEFE DE NÚCLEO

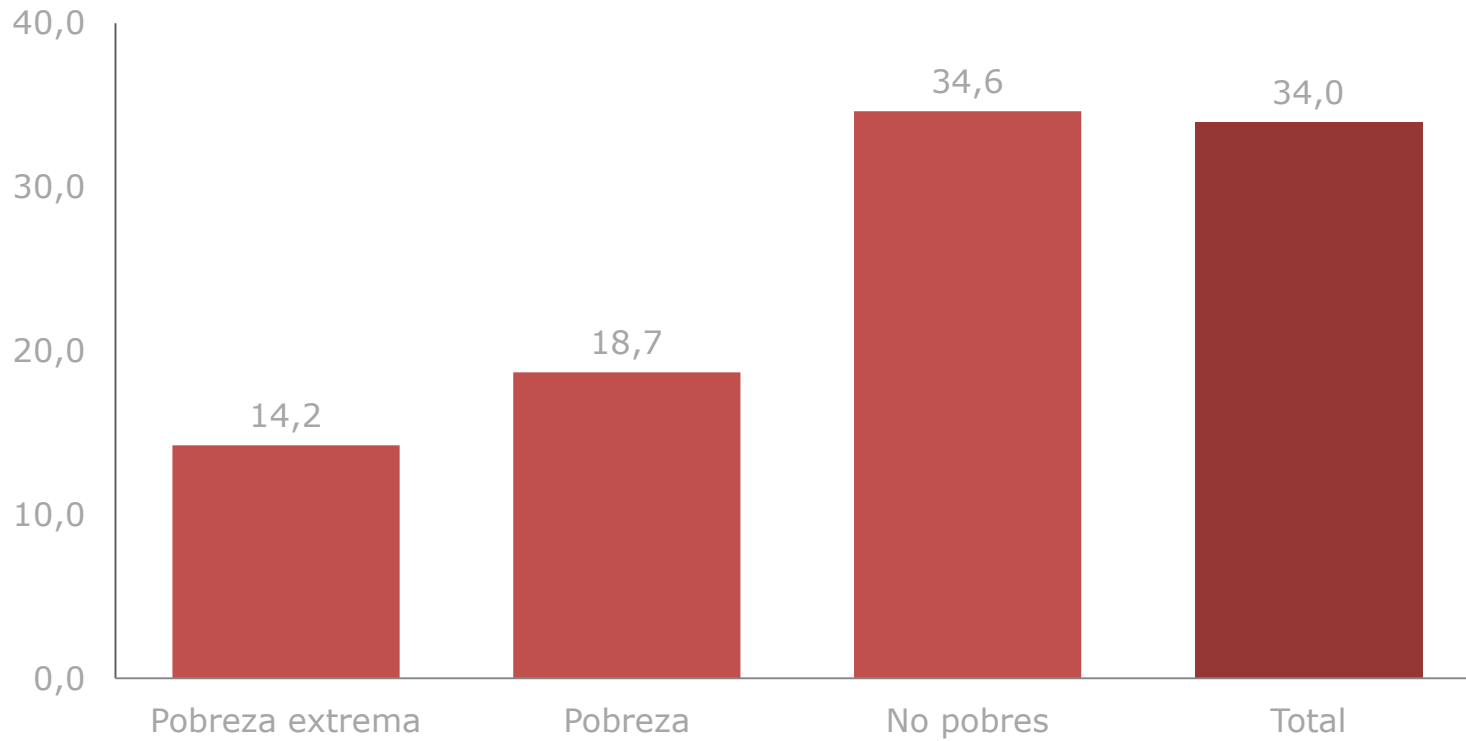
(Porcentaje)



Fuente: Encuesta CASEN 2011.

NÚCLEOS FAMILIARES CON AUTOMOVIL DE USO PARTICULAR QUE POSEEN SEGURO AUTOMOTRIZ 2011, POR SITUACIÓN DE POBREZA

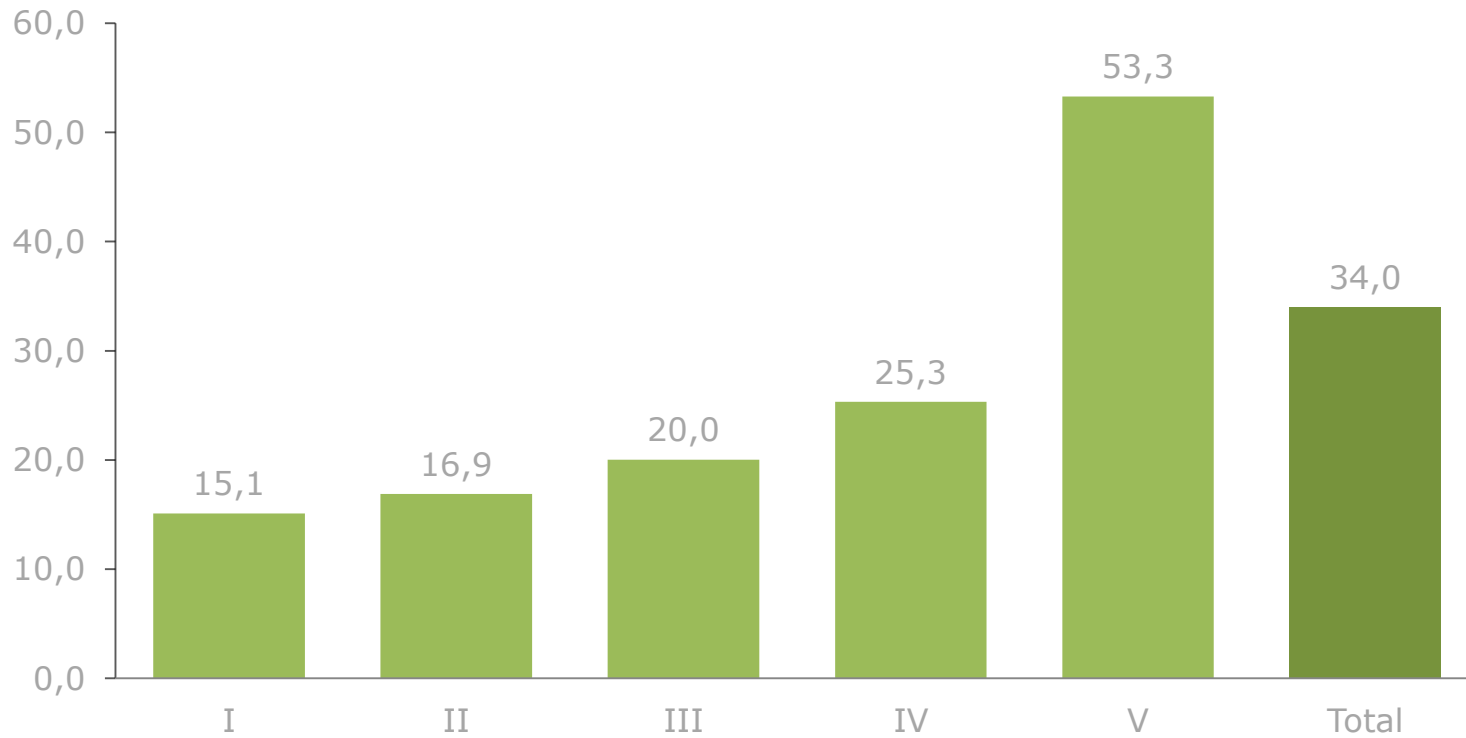
(Porcentaje)



Fuente: Encuesta CASEN 2011.

NÚCLEOS FAMILIARES CON AUTOMOVIL DE USO PARTICULAR QUE POSEEN SEGURO AUTOMOTRIZ 2011, POR QUINTIL DE INGRESO

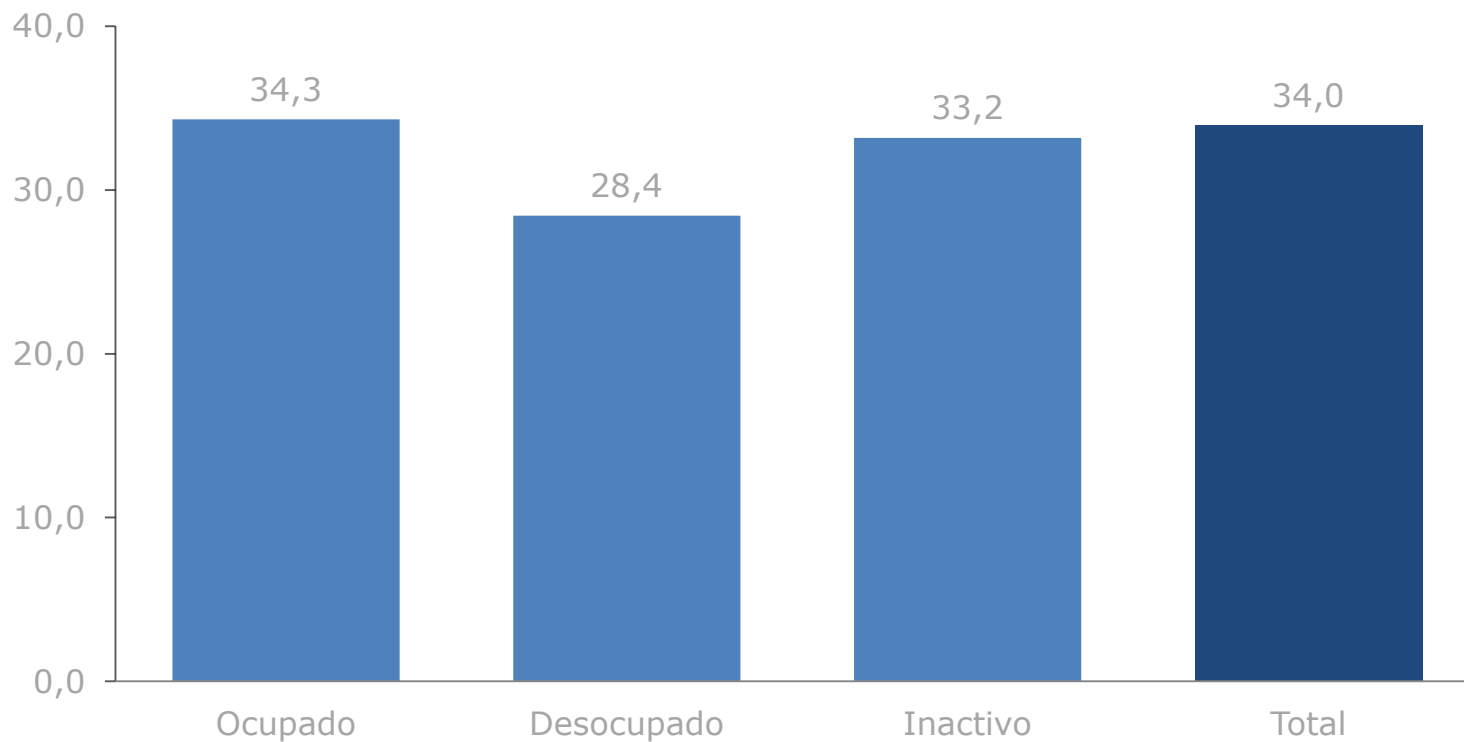
(Porcentaje)



Fuente: Encuesta CASEN 2011.

NÚCLEOS FAMILIARES CON AUTOMOVIL DE USO PARTICULAR QUE POSEEN SEGURO AUTOMOTRIZ 2011, POR CONDICIÓN DE ACTIVIDAD DEL JEFE DE NÚCLEO

(Porcentaje)



Fuente: Encuesta CASEN 2011.

