

# INGRESOS DE LOS HOGARES

## Síntesis de Resultados

# Casen

# Participación de actores en Encuesta Casen 2017

---

En su realización participan múltiples actores, siendo claves para la validez técnica tanto del proceso como de las cifras publicadas:

- **Centro de Encuestas y Estudios Longitudinales de la Pontificia Universidad Católica de Chile:** contratista a cargo del levantamiento.
- **Cadem:** institución encargada de la supervisión externa del proceso de levantamiento de la Encuesta Casen 2017.
- **Panel de expertos Casen 2017:** asesora al Ministerio en todas las etapas de la Encuesta.
- **Instituto Nacional de Estadísticas (INE):** a cargo del diseño muestral de la Encuesta, del cálculo de errores y de la construcción de los factores de expansión.
- **Comisión Económica para América Latina y el Caribe (CEPAL):** a cargo de la medición de la pobreza por ingresos.
- **Iniciativa sobre Pobreza y Desarrollo Humano de la Universidad de Oxford (OPHI):** a cargo de validar la medición de pobreza multidimensional.
- **Programa de las Naciones Unidas para el Desarrollo (PNUD):** asesoró al Ministerio de Desarrollo Social en la revisión de la metodología de imputación de ingresos y alquiler.

# Contenidos

---

1. Distribución del ingreso de los hogares
2. Ingreso promedio de los hogares
3. Composición del ingreso de los hogares
4. Anexos

# 1. Distribución del ingreso de los hogares

# Casen

# Contenidos

---

## 1.1 Indicadores de distribución del ingreso por tipo de ingreso, 2006-2017:

- Índice 20/20
- Índice 10/40
- Índice 10/10
- Coeficiente de Gini

## 1.2 Distribución del ingreso entre los hogares según decil de ingreso autónomo per cápita del hogar, por tipo de ingreso, 2006-2017.

# Indicadores de la distribución del ingreso del trabajo de los hogares, 2006-2017

(Porcentaje)

Indicador	2006	2009	2011	2013	2015	2017
Índice 20/20	12,5	13,4	12,8	13,1	11,9	13,6
Índice 10/40	2,7	2,9	2,7	2,7	2,5	2,7
Índice 10/10	30,8	44,6	34,1	37,0	33,9	39,1
Coeficiente de Gini	0,511	0,511	0,511	0,508	0,493	0,501

\* Al 95% de confianza, las diferencias en los indicadores de la distribución del ingreso del trabajo para el período 2017 - 2015 NO SON estadísticamente significativas, con excepción del Índice 20/20.

\* Se excluye servicio doméstico puertas adentro y su núcleo familiar.

\* Los índices 20/20, 10/40 y 10/10 se construyen en base al decil de ingreso autónomo per cápita del hogar

# Indicadores de la distribución del ingreso autónomo de los hogares, 2006-2017

(Porcentaje)

Indicador	2006	2009	2011	2013	2015	2017
Índice 20/20	11,7	12,7	11,7	11,5	10,7	11,9
Índice 10/40	2,6	2,8	2,5	2,5	2,4	2,5
Índice 10/10	27,6	38,8	29,8	29,1	27,2	30,8
Coeficiente de Gini	0,505	0,512	0,504	0,504	0,495	0,502

\* Al 95% de confianza, las diferencias en los indicadores de la distribución del ingreso autónomo de los hogares para el período 2017 - 2015 NO SON estadísticamente significativas.

\* Se excluye servicio doméstico puertas adentro y su núcleo familiar.

\* Los índices 20/20, 10/40 y 10/10 se construyen en base al decil de ingreso autónomo per cápita del hogar

# Indicadores de la distribución del ingreso monetario de los hogares, 2006-2017

(Porcentaje)

Indicador	2006	2009	2011	2013	2015	2017
Índice 20/20	10,0	9,3	9,0	8,8	8,2	8,9
Índice 10/40	2,4	2,4	2,2	2,2	2,0	2,1
Índice 10/10	20,1	19,8	17,7	17,1	16,0	17,0
Coeficiente de Gini	0,499	0,499	0,492	0,491	0,482	0,488

\* Al 95% de confianza, las diferencias en los indicadores de la distribución del ingreso monetario de los hogares para el período 2017 - 2015 NO SON estadísticamente significativas.

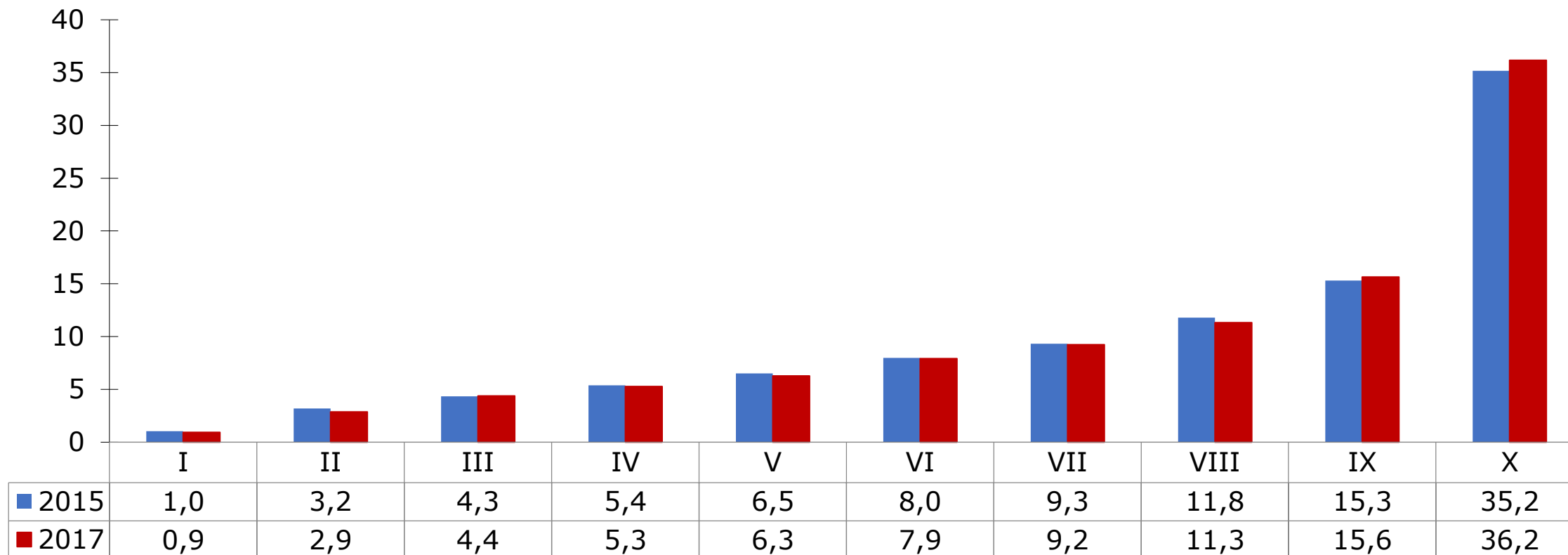
\* Se excluye servicio doméstico puertas adentro y su núcleo familiar.

\* Los índices 20/20, 10/40 y 10/10 se construyen en base al decil de ingreso autónomo per cápita del hogar



# Distribución del ingreso del trabajo entre los hogares según decil de ingreso autónomo per cápita del hogar, 2015 y 2017

(Porcentaje)



\* Al 95% de confianza, las diferencias para el período 2017 - 2015 NO SON estadísticamente significativas, con la excepción del decil I y decil II.

\* Se excluye servicio doméstico puertas adentro y su núcleo familiar.

# Distribución del ingreso del trabajo entre los hogares según decil de ingreso autónomo per cápita del hogar, 2006-2017

(Porcentaje)

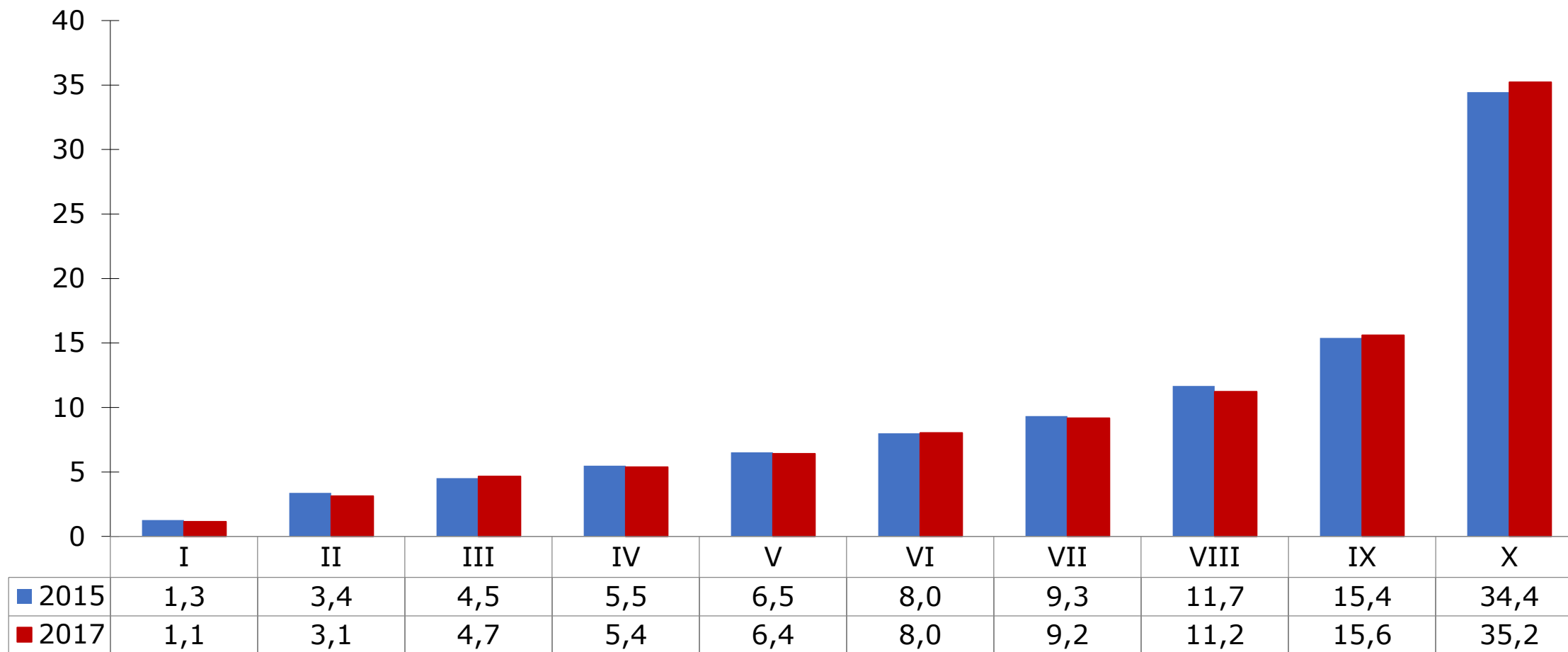
Decil	2006	2009	2011	2013	2015	2017
I	1,2	0,8	1,1	1,0	1,0	0,9
II	3,0	3,1	3,0	3,0	3,2	2,9
III	4,2	3,9	4,4	4,0	4,3	4,4
IV	5,3	5,2	5,2	5,4	5,4	5,3
V	5,9	6,1	6,5	6,1	6,5	6,3
VI	7,4	7,3	7,5	7,6	8,0	7,9
VII	9,3	9,2	8,7	9,1	9,3	9,2
VIII	11,5	11,1	11,2	11,1	11,8	11,3
IX	15,9	15,7	15,5	16,2	15,3	15,6
X	36,4	37,6	36,9	36,5	35,2	36,2
<b>Total</b>	<b>100,0</b>	<b>100,0</b>	<b>100,0</b>	<b>100,0</b>	<b>100,0</b>	<b>100,0</b>

\* Al 95% de confianza, las diferencias para el período 2017 - 2015 NO SON estadísticamente significativas, con la excepción del decil I y decil II.

\* Se excluye servicio doméstico puertas adentro y su núcleo familiar.

# Distribución del ingreso autónomo entre los hogares según decil de ingreso autónomo per cápita del hogar, 2015 y 2017

(Porcentaje)



\* Al 95% de confianza, las diferencias para el período 2017 - 2015 NO SON estadísticamente significativas, con la excepción del decil I y decil II.

\* Se excluye servicio doméstico puertas adentro y su núcleo familiar.

# Distribución del ingreso autónomo entre los hogares según decil de ingreso autónomo per cápita del hogar, 2006-2017

(Porcentaje)

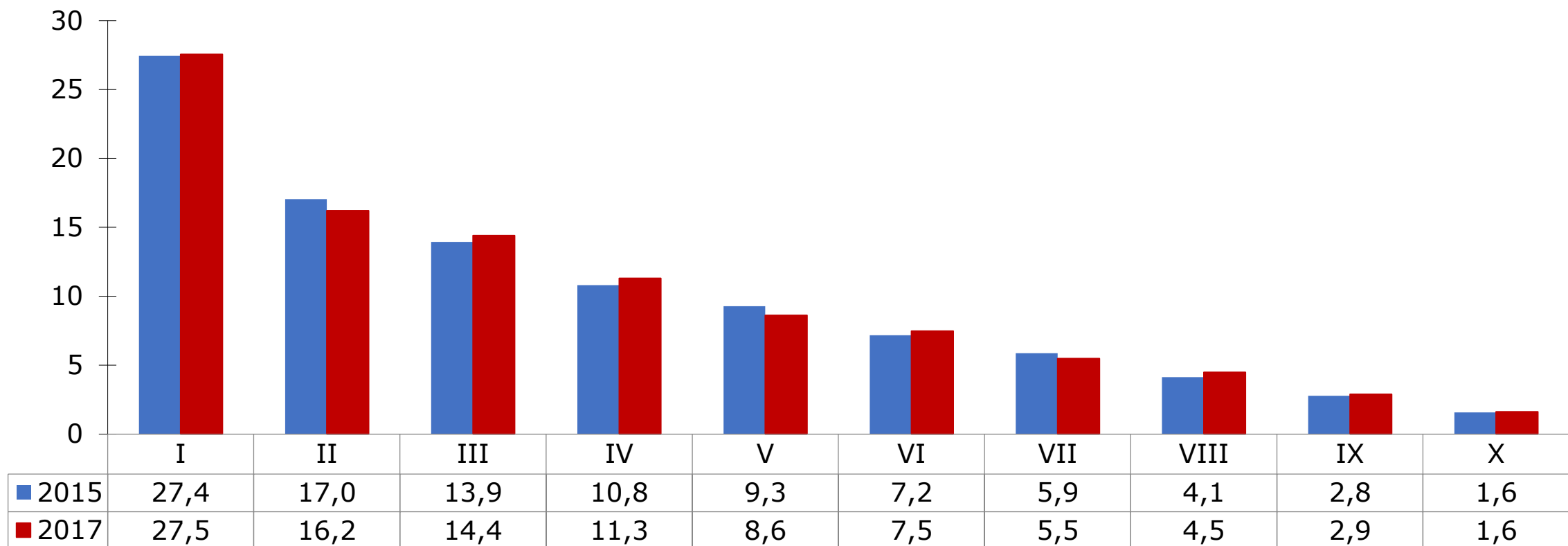
Decil	2006	2009	2011	2013	2015	2017
I	1,3	1,0	1,2	1,2	1,3	1,1
II	3,1	3,2	3,2	3,2	3,4	3,1
III	4,3	4,0	4,4	4,3	4,5	4,7
IV	5,3	5,2	5,3	5,5	5,5	5,4
V	6,1	6,2	6,7	6,3	6,5	6,4
VI	7,5	7,4	7,7	7,8	8,0	8,0
VII	9,3	9,2	8,8	9,1	9,3	9,2
VIII	11,5	11,2	11,3	11,2	11,7	11,2
IX	15,9	15,9	15,7	16,0	15,4	15,6
X	35,7	36,9	35,8	35,4	34,4	35,2
<b>Total</b>	<b>100,0</b>	<b>100,0</b>	<b>100,0</b>	<b>100,0</b>	<b>100,0</b>	<b>100,0</b>

\* Al 95% de confianza, las diferencias para el período 2017 - 2015 NO SON estadísticamente significativas, con la excepción del decil I y decil II.

\* Se excluye servicio doméstico puertas adentro y su núcleo familiar.

# Distribución de los subsidios monetarios entre los hogares según decil de ingreso autónomo per cápita del hogar, 2015 y 2017

(Porcentaje)



\* Al 95% de confianza, las diferencias para el período 2017 - 2015 NO SON estadísticamente significativas.

\* Se excluye servicio doméstico puertas adentro y su núcleo familiar.

# Distribución de los subsidios monetarios entre los hogares según decil de ingreso autónomo per cápita del hogar, 2006-2017

(Porcentaje)

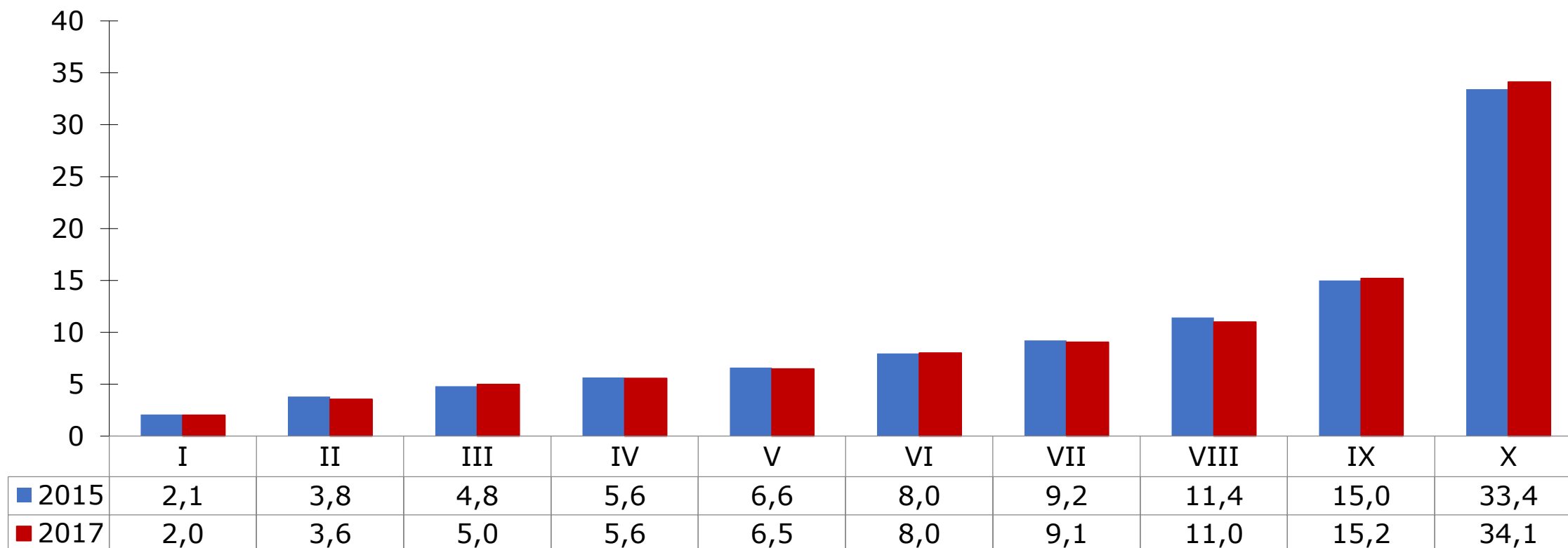
Decil	2006	2009	2011	2013	2015	2017
I	32,7	27,5	28,9	28,1	27,4	27,5
II	17,0	17,7	16,9	17,7	17,0	16,2
III	14,5	13,8	14,4	13,5	13,9	14,4
IV	10,8	11,3	10,5	11,4	10,8	11,3
V	8,3	9,2	8,7	8,9	9,3	8,6
VI	6,2	7,1	7,0	7,3	7,2	7,5
VII	4,9	5,5	5,3	5,3	5,9	5,5
VIII	3,0	4,3	4,3	3,8	4,1	4,5
IX	2,0	2,8	2,4	2,3	2,8	2,9
X	0,7	0,8	1,7	1,8	1,6	1,6
<b>Total</b>	<b>100,0</b>	<b>100,0</b>	<b>100,0</b>	<b>100,0</b>	<b>100,0</b>	<b>100,0</b>

\* Al 95% de confianza, las diferencias para el período 2017 - 2015 NO SON estadísticamente significativas.

\* Se excluye servicio doméstico puertas adentro y su núcleo familiar.

# Distribución del ingreso monetario entre los hogares según decil de ingreso autónomo per cápita del hogar, 2015 y 2017

(Porcentaje)



\* Al 95% de confianza, las diferencias para el período 2017 - 2015 NO SON estadísticamente significativas.

\* Se excluye servicio doméstico puertas adentro y su núcleo familiar.

# Distribución del ingreso monetario entre los hogares según decil de ingreso autónomo per cápita del hogar, 2006-2017

(Porcentaje)

Decil	2006	2009	2011	2013	2015	2017
I	1,8	1,8	2,0	2,0	2,1	2,0
II	3,3	3,7	3,6	3,7	3,8	3,6
III	4,4	4,3	4,7	4,6	4,8	5,0
IV	5,4	5,4	5,4	5,7	5,6	5,6
V	6,1	6,3	6,7	6,4	6,6	6,5
VI	7,5	7,3	7,7	7,8	8,0	8,0
VII	9,3	9,1	8,7	8,9	9,2	9,1
VIII	11,3	11,0	11,1	11,0	11,4	11,0
IX	15,7	15,5	15,3	15,6	15,0	15,2
X	35,2	35,7	34,8	34,4	33,4	34,1
<b>Total</b>	<b>100,0</b>	<b>100,0</b>	<b>100,0</b>	<b>100,0</b>	<b>100,0</b>	<b>100,0</b>

\* Al 95% de confianza, las diferencias para el período 2017 - 2015 NO SON estadísticamente significativas.

\* Se excluye servicio doméstico puertas adentro y su núcleo familiar.



## 2. Ingreso promedio de los hogares

# Casen

# Contenidos

---

## 2. Ingreso promedio del hogar:

- por tipo de ingreso, 2006-2017
- por tipo de ingreso y decil de ingreso autónomo per cápita del hogar, 2006-2017
- por tipo de ingreso y zona, 2006-2017
- por tipo de ingreso y región, 2006-2017

# Ingreso promedio del hogar por tipo de ingreso, 2006-2017

(\$ noviembre 2017)

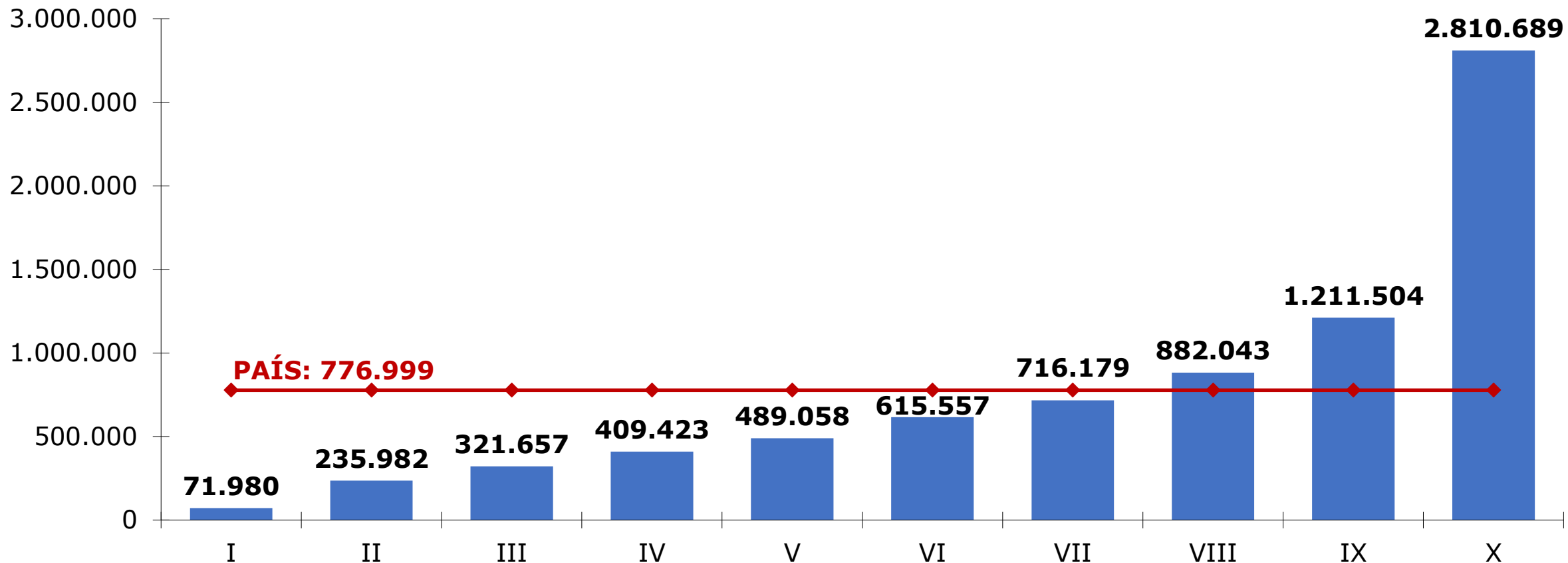
	2006	2009	2011	2013	2015	2017
Ingreso del trabajo	625.649	615.766	625.770	725.309	739.085	776.999
Ingreso autónomo	723.673	723.920	735.254	847.046	872.810	915.484
Subsidios monetarios	10.673	24.131	20.872	25.778	28.233	31.113
Ingreso monetario	734.346	748.051	756.126	872.824	901.043	946.597

\* Al 95% de confianza, las diferencias para el período 2017 - 2015 SON estadísticamente significativas.

\* Se excluye servicio doméstico puertas adentro y su núcleo familiar.

# Ingreso del trabajo promedio del hogar por decil de ingreso autónomo per cápita del hogar, 2017

(\$ noviembre 2017)



\* Al 95% de confianza, las diferencias SON estadísticamente significativas respecto al promedio nacional para todos los deciles.

\* Se excluye servicio doméstico puertas adentro y su núcleo familiar.

# Ingreso del trabajo promedio del hogar por decil de ingreso autónomo per cápita del hogar, 2006-2017

(\$ noviembre 2017)

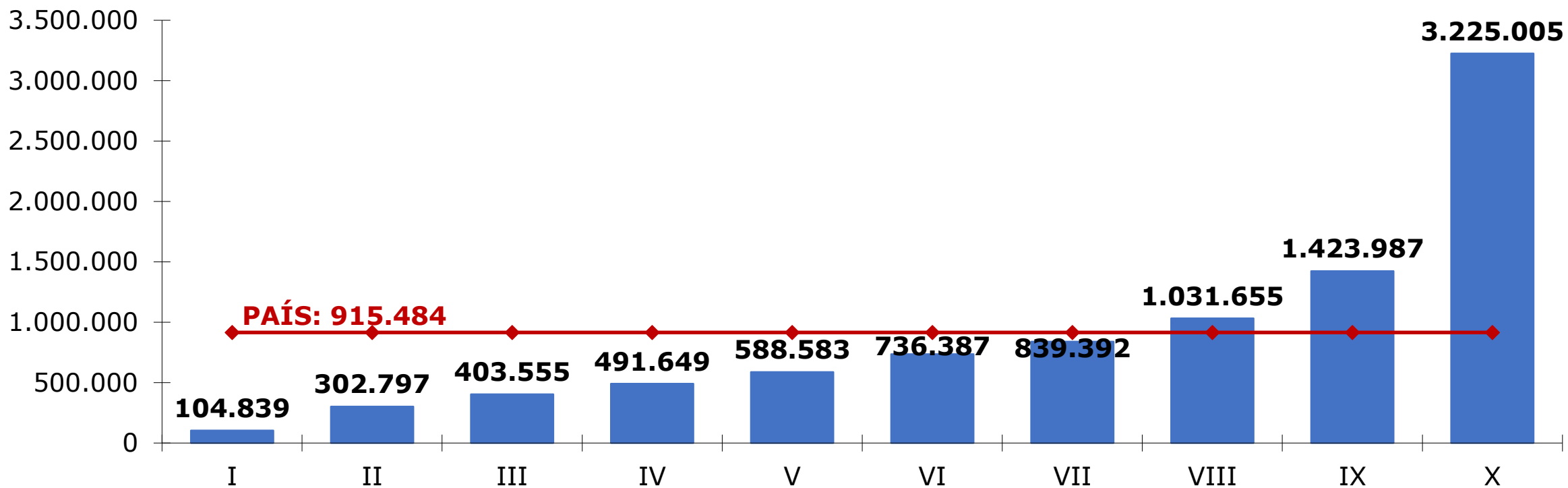
Decil	2006	2009	2011	2013	2015	2017
I	73.642	51.512	67.685	73.411	76.623	71.980
II	188.162	183.926	192.543	220.213	235.940	235.982
III	259.776	246.902	266.927	297.511	320.287	321.657
IV	327.580	331.165	340.282	374.862	397.293	409.423
V	375.966	366.760	393.494	444.424	490.577	489.058
VI	455.640	451.499	453.229	550.085	577.928	615.557
VII	583.555	567.157	565.192	659.916	689.541	716.179
VIII	717.270	689.144	699.300	802.475	871.006	882.043
IX	996.968	960.008	971.599	1.171.756	1.130.988	1.211.504
X	2.278.199	2.313.874	2.306.859	2.650.517	2.598.636	2.810.689
<b>Total</b>	<b>625.649</b>	<b>615.766</b>	<b>625.770</b>	<b>725.309</b>	<b>739.085</b>	<b>776.999</b>

\* Al 95% de confianza, las diferencias para el período 2017 - 2015 SON estadísticamente significativas con la excepción del decil II, decil III, decil V, decil VIII.

\* Se excluye servicio doméstico puertas adentro y su núcleo familiar.

# Ingreso autónomo promedio del hogar por decil de ingreso autónomo per cápita del hogar, 2015 y 2017

(\$ noviembre 2017)



\* Al 95% de confianza, las diferencias SON estadísticamente significativas respecto al promedio nacional para todos los deciles.

\* Se excluye servicio doméstico puertas adentro y su núcleo familiar.

# Ingreso autónomo promedio del hogar por decil de ingreso autónomo per cápita del hogar, 2006-2017

(\$ noviembre 2017)

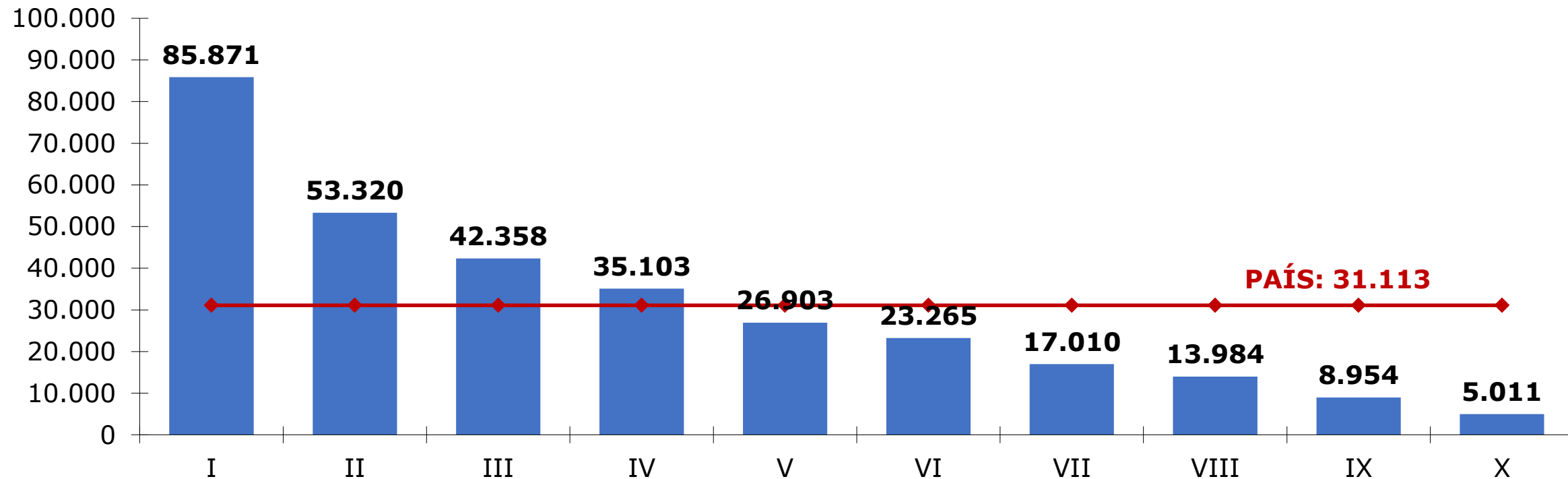
Decil	2006	2009	2011	2013	2015	2017
I	93.310	68.340	88.367	105.638	110.329	104.839
II	227.282	222.111	240.987	273.909	294.819	302.797
III	307.615	297.487	318.979	370.425	394.339	403.555
IV	382.255	388.823	404.647	449.812	478.403	491.649
V	449.077	438.326	470.711	535.295	580.945	588.583
VI	538.346	535.827	545.728	661.518	684.937	736.387
VII	674.006	663.630	668.076	766.661	814.198	839.392
VIII	829.708	814.019	832.340	945.769	1.017.507	1.031.655
IX	1.150.808	1.147.552	1.153.484	1.354.909	1.344.156	1.423.987
X	2.584.697	2.667.893	2.628.331	2.997.640	3.006.067	3.225.005
<b>Total</b>	<b>723.673</b>	<b>723.920</b>	<b>735.254</b>	<b>847.046</b>	<b>872.810</b>	<b>915.484</b>

\* Al 95% de confianza, las diferencias para el período 2017 - 2015 SON estadísticamente significativas con la excepción del decil V, decil VIII y decil X.

\* Se excluye servicio doméstico puertas adentro y su núcleo familiar.

# Subsidios monetarios promedio del hogar por decil de ingreso autónomo per cápita del hogar, 2017

(\$ noviembre 2017)



\* Al 95% de confianza, las diferencias SON estadísticamente significativas respecto al promedio nacional para todos los deciles.

\* Se excluye servicio doméstico puertas adentro y su núcleo familiar.



# Subsidios monetarios promedio del hogar por decil de ingreso autónomo per cápita del hogar, 2006-2017

(\$ noviembre 2017)

Decil	2006	2009	2011	2013	2015	2017
I	34.716	65.848	60.223	74.226	77.436	85.871
II	18.243	40.887	36.043	45.620	48.127	53.320
III	15.501	34.536	29.413	35.368	39.366	42.358
IV	11.489	28.114	22.810	28.093	30.486	35.103
V	8.957	21.722	17.521	22.893	26.725	26.903
VI	6.565	17.278	14.077	18.940	19.837	23.265
VII	5.191	13.320	11.399	13.566	16.581	17.010
VIII	3.160	10.460	8.997	9.751	11.645	13.984
IX	2.159	6.649	5.055	6.031	7.825	8.954
X	711	1.960	3.444	4.545	4.440	5.011
<b>Total</b>	<b>10.673</b>	<b>24.131</b>	<b>20.872</b>	<b>25.778</b>	<b>28.233</b>	<b>31.113</b>

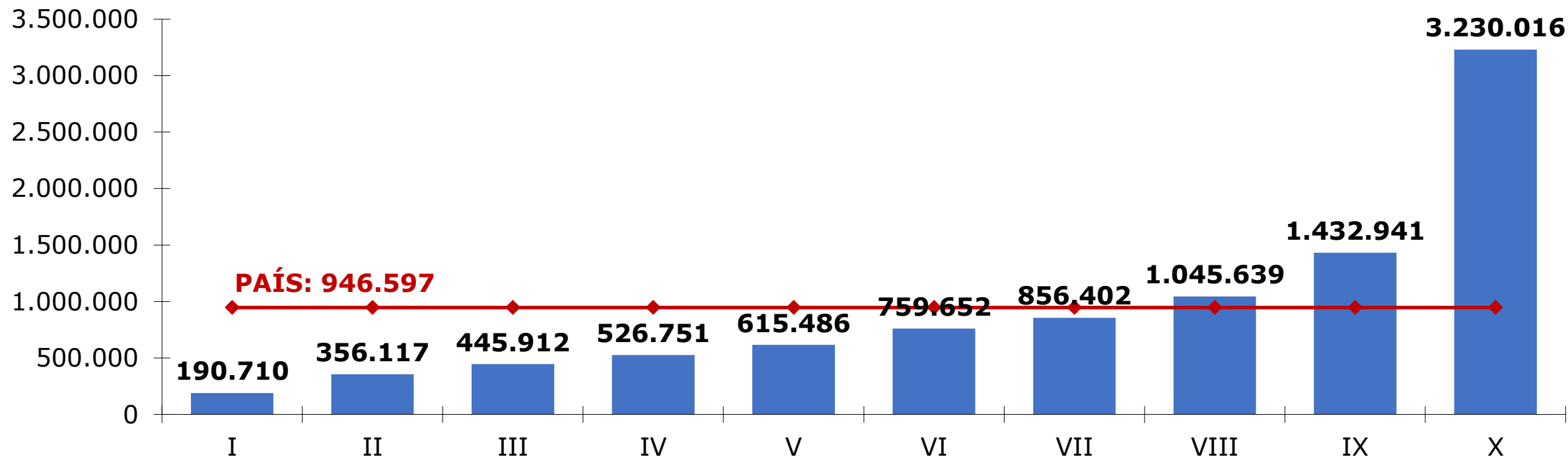
\* Al 95% de confianza, las diferencias para el período 2017 - 2015 SON estadísticamente significativas con la excepción del decil V, decil VII, decil IX y decil X.

\* Se excluye servicio doméstico puertas adentro y su núcleo familiar.

Fuente: Ministerio de Desarrollo Social, Encuesta Casen 2006-2017.

# Ingreso monetario promedio del hogar por decil de ingreso autónomo per cápita del hogar, 2017

(\$ noviembre 2017)



\* Al 95% de confianza, las diferencias SON estadísticamente significativas respecto al promedio nacional para todos los deciles.

\* Se excluye servicio doméstico puertas adentro y su núcleo familiar.

# Ingreso monetario promedio del hogar por decil de ingreso autónomo per cápita del hogar, 2006-2017

(\$ noviembre 2017)

Decil	2006	2009	2011	2013	2015	2017
I	128.026	134.188	148.590	179.864	187.765	190.710
II	245.524	262.998	277.029	319.529	342.946	356.117
III	323.116	332.023	348.392	405.792	433.705	445.912
IV	393.745	416.936	427.457	477.905	508.889	526.751
V	458.034	460.048	488.232	558.187	607.669	615.486
VI	544.911	553.105	559.805	680.458	704.774	759.652
VII	679.197	676.950	679.475	780.227	830.779	856.402
VIII	832.868	824.480	841.337	955.520	1.029.152	1.045.639
IX	1.152.967	1.154.202	1.158.538	1.360.940	1.351.981	1.432.941
X	2.585.408	2.669.853	2.631.775	3.002.185	3.010.507	3.230.016
<b>Total</b>	<b>734.346</b>	<b>748.051</b>	<b>756.126</b>	<b>872.824</b>	<b>901.043</b>	<b>946.597</b>

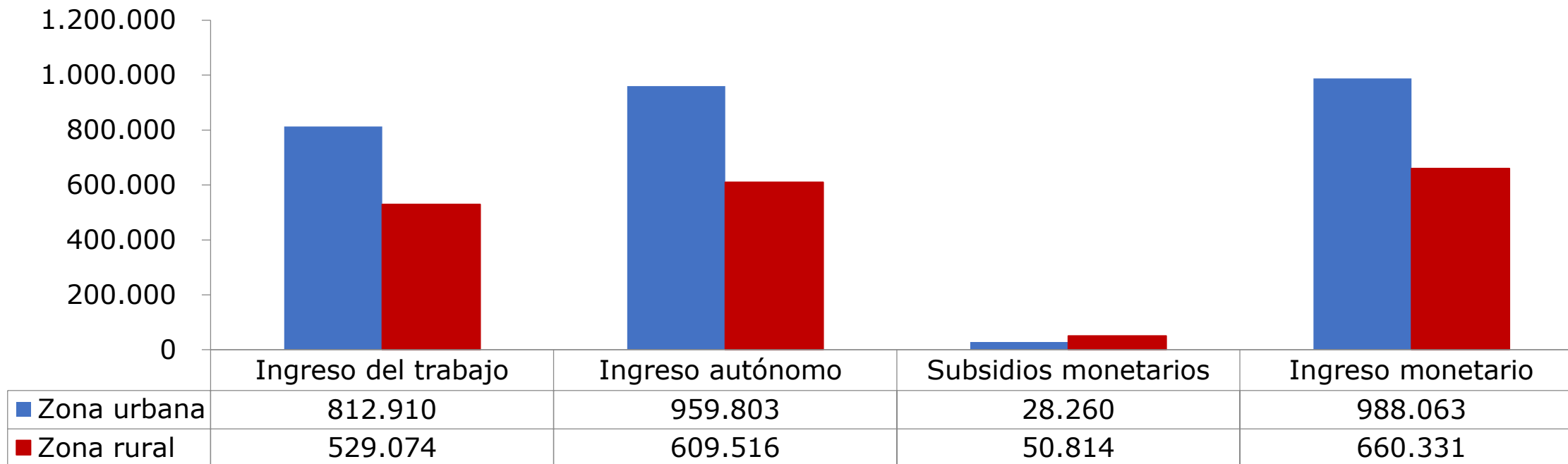
\* Al 95% de confianza, las diferencias para el período 2017 - 2015 SON estadísticamente significativas con la excepción del decil I, decil V, decil VIII.

\* Se excluye servicio doméstico puertas adentro y su núcleo familiar.

Fuente: Ministerio de Desarrollo Social, Encuesta Casen 2006-2017.

# Ingreso promedio del hogar por tipo de ingreso y zona urbana y rural, 2017

(\$ noviembre 2017)



\* Al 95% de confianza, las diferencias entre urbano y rural SON estadísticamente significativas para todos los tipos de ingresos.

\* Se excluye servicio doméstico puertas adentro y su núcleo familiar.

Fuente: Ministerio de Desarrollo Social, Encuesta Casen 2017.

# Ingreso promedio del hogar por tipo de ingreso y zona urbana y rural, 2006-2017

(\$ noviembre 2017)

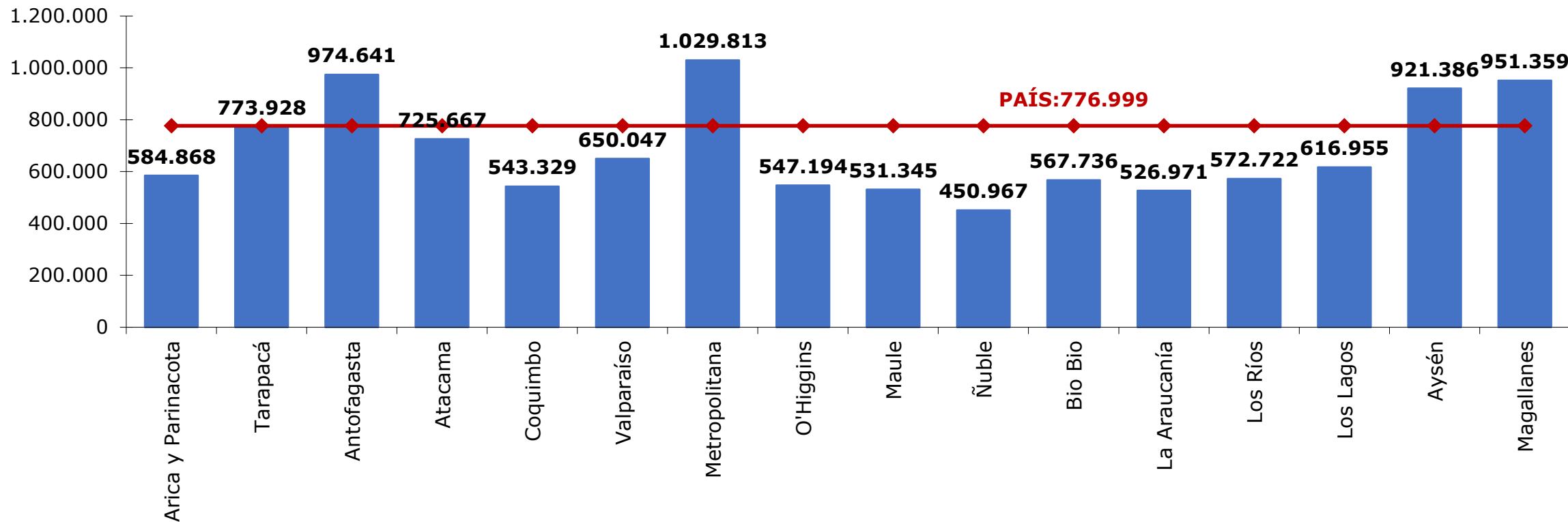
		2006	2009	2011	2013	2015	2017
<b>Ingreso del trabajo</b>							
	urbano	665.417	655.685	660.611	768.765	781.061	812.910
	rural	362.460	350.136	391.487	431.695	458.924	529.074
<b>Ingreso autónomo</b>							
	urbano	769.923	771.812	777.347	897.588	923.319	959.803
	rural	417.588	405.237	452.205	505.553	535.700	609.516
<b>Subsidios monetarios</b>							
	urbano	8.840	21.356	18.423	23.077	25.770	28.260
	rural	22.804	42.598	37.342	44.029	44.671	50.814
<b>Ingreso monetario</b>							
	urbano	778.763	793.168	795.770	920.664	949.089	988.063
	rural	440.391	447.836	489.547	549.582	580.371	660.331

\* Al 95% de confianza, las diferencias para el período 2017 – 2015 NO SON estadísticamente significativas con la excepción de: (1) subsidios monetarios en ambas zonas.

\* Se excluye servicio doméstico puertas adentro y su núcleo familiar.

# Ingreso del trabajo promedio del hogar por región, 2017

(\$ noviembre 2017)



\* Al 95% de confianza, las diferencias SON estadísticamente significativas con el promedio nacional para todas las regiones, a excepción de Tarapacá y Atacama.

\* Se excluye servicio doméstico puertas adentro y su núcleo familiar.

# Ingreso del trabajo promedio del hogar por región, 2006-2017

(\$ noviembre 2017)

Región	2006	2009	2011	2013	2015	2017
Arica y Parinacota	402.208	596.629	537.379	574.871	630.863	584.868
Tarapacá	523.872	538.730	664.269	878.108	932.904	773.928
Antofagasta	791.151	795.259	941.391	1.066.498	934.287	974.641
Atacama	709.659	616.071	646.539	784.308	763.105	725.667
Coquimbo	465.879	442.114	479.940	635.296	591.330	543.329
Valparaíso	493.844	512.018	490.931	610.274	608.083	650.047
Metropolitana	824.521	819.834	801.002	925.429	958.652	1.029.813
O'Higgins	494.018	498.665	508.663	565.121	589.584	547.194
Maule	427.704	429.963	421.149	484.563	508.346	531.345
Ñuble	-	-	-	-	-	450.967
Biobío	444.743	438.689	473.009	493.025	515.950	567.736
La Araucanía	408.227	368.932	419.043	484.272	482.573	526.971
Los Ríos	426.019	360.564	460.254	473.636	583.078	572.722
Los Lagos	536.979	448.949	465.764	550.416	539.511	616.955
Aysén	548.673	653.298	704.900	742.439	781.008	921.386
Magallanes	690.224	630.912	720.494	801.100	834.789	951.359

\* Al 95% de confianza, las diferencias para el período 2017 – 2015 NO SON estadísticamente significativas con la excepción de (1) Los Lagos y (2) Aysén.

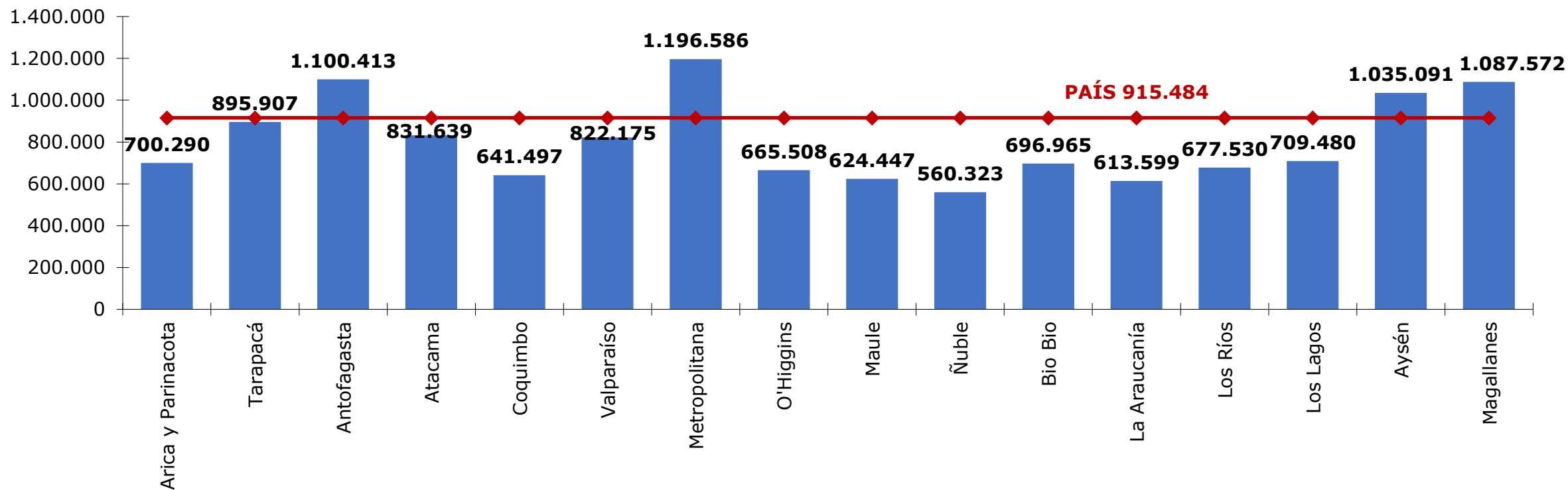
\* Se excluye servicio doméstico puertas adentro y su núcleo familiar.

\* Biobío (nueva) y Ñuble no cuentan con cifras comparables. Las cifras para Biobío corresponden a Biobío antigua hasta 2015 y Biobío nueva en 2017. La cifra de Biobío antigua para 2017 es \$541.937, y la diferencia respecto a 2015 no es estadísticamente significativa.

Fuente: Ministerio de Desarrollo Social, Encuesta Casen 2006-2017.

# Ingreso autónomo promedio del hogar por región, 2017

(\$ noviembre 2017)



\* Al 95% de confianza, las diferencias SON estadísticamente significativas respecto al promedio nacional para todas las regiones, a excepción de (1) Tarapacá, (2) Atacama y (3) Aysén.

\* Se excluye servicio doméstico puertas adentro y su núcleo familiar.



# Ingreso autónomo promedio del hogar por región, 2006-2017

(\$ noviembre 2017)

Región	2006	2009	2011	2013	2015	2017
Arica y Parinacota	669.099	703.394	628.552	680.303	736.287	700.290
Tarapacá	632.159	619.293	766.568	982.296	1.063.323	895.907
Antofagasta	910.525	915.323	1.049.275	1.199.321	1.081.252	1.100.413
Atacama	791.376	686.341	741.112	881.392	886.706	831.639
Coquimbo	548.878	521.037	563.649	721.633	709.149	641.497
Valparaíso	601.063	626.929	616.103	752.698	765.880	822.175
Metropolitana	933.470	959.588	931.416	1.068.257	1.115.142	1.196.586
O'Higgins	581.456	584.521	611.042	673.179	704.248	665.508
Maule	495.116	495.581	490.354	580.347	601.979	624.447
Ñuble	-	-	-	-	-	560.323
Biobío	535.782	530.587	571.219	595.315	629.804	696.965
La Araucanía	478.173	422.975	494.934	563.956	578.446	613.599
Los Ríos	498.383	437.704	544.358	577.759	700.341	677.530
Los Lagos	599.740	526.370	535.811	641.659	622.467	709.480
Aysén	620.345	707.896	799.780	846.203	876.202	1.035.091
Magallanes	811.611	738.460	854.571	932.097	992.006	1.087.572

\* Al 95% de confianza, las diferencias para el período 2017 - 2015 NO SON estadísticamente significativas con la excepción de (1) Metropolitana, (2) Los Lagos y (3) Aysén.

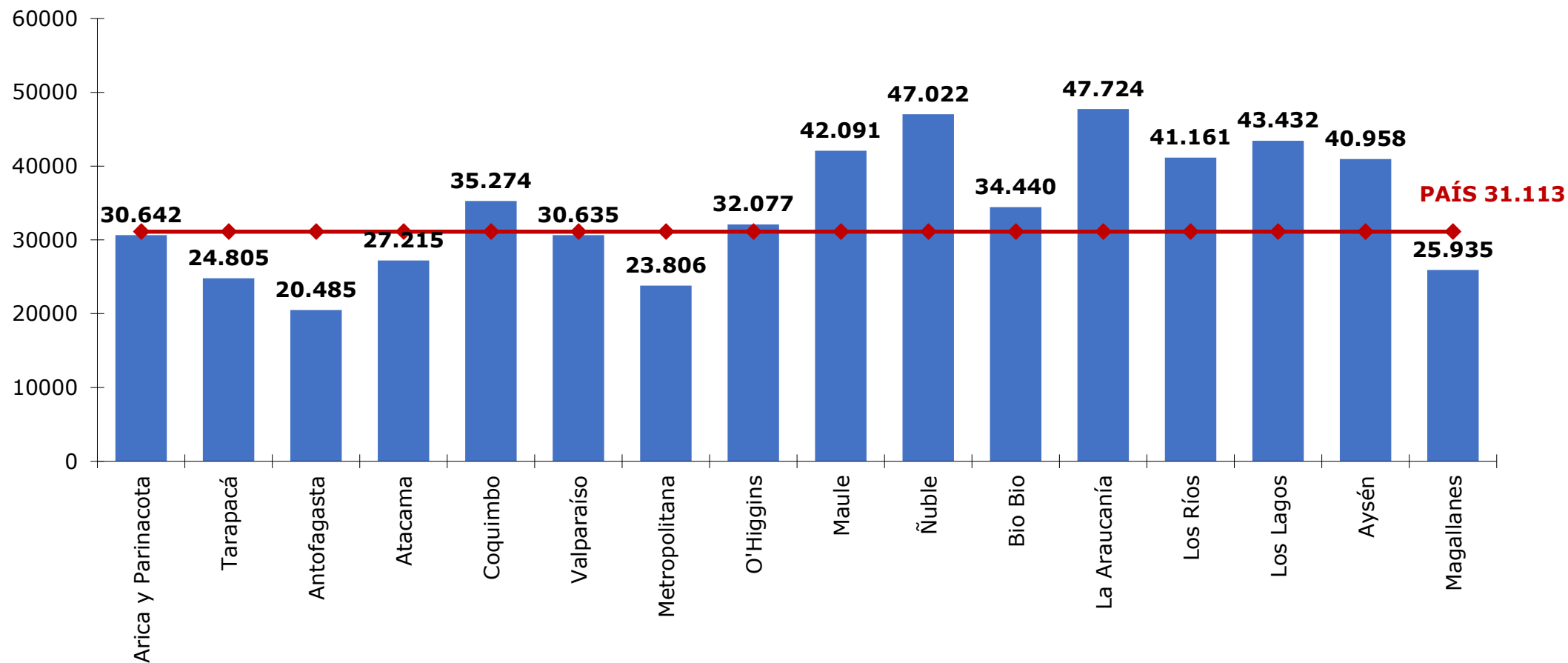
\* Se excluye servicio doméstico puertas adentro y su núcleo familiar.

\* Biobío (nueva) y Ñuble no cuentan con cifras comparables. Las cifras para Biobío corresponden a Biobío antigua hasta 2015 y Biobío nueva en 2017. La cifra de Biobío antigua en 2017 es \$666.776, y la diferencia respecto a 2015 no es estadísticamente significativa.

Fuente: Ministerio de Desarrollo Social, Encuesta Casen 2006-2017.

# Subsidios monetarios promedio del hogar por región, 2017

(\$ noviembre 2017)



\* Al 95% de confianza, las diferencias SON estadísticamente significativas con respecto al promedio nacional para todas las regiones, a excepción de (1) Arica y Parinacota, (2) Valparaíso y (3) O'Higgins.

\* Se excluye servicio doméstico puertas adentro y su núcleo familiar.

# Subsidios monetarios promedio del hogar por región, 2006-2017

(\$ noviembre 2017)

Región	2006	2009	2011	2013	2015	2017
Arica y Parinacota	11.670	20.502	20.914	22.434	28.152	30.642
Tarapacá	5.910	22.694	17.888	20.846	18.120	24.805
Antofagasta	8.087	20.423	16.397	14.662	13.197	20.485
Atacama	11.470	21.545	20.061	25.197	31.823	27.215
Coquimbo	14.266	24.458	23.615	30.365	29.953	35.274
Valparaíso	9.474	23.286	18.200	23.519	26.684	30.635
Metropolitana	6.461	16.340	14.752	18.735	22.734	23.806
O'Higgins	11.912	25.171	18.595	26.584	28.501	32.077
Maule	14.070	30.751	29.255	33.348	35.317	42.091
Ñuble	-	-	-	-	-	47.022
Biobío	15.146	32.002	26.752	34.718	34.273	34.440
La Araucanía	19.524	41.475	36.555	42.540	45.452	47.724
Los Ríos	15.397	35.824	28.855	35.491	38.621	41.161
Los Lagos	18.680	40.122	34.117	39.174	38.181	43.432
Aysén	14.405	26.560	26.302	37.108	41.742	40.958
Magallanes	6.615	16.062	18.229	16.281	18.449	25.935

\* Al 95% de confianza, las diferencias para el período 2017 - 2015 SON estadísticamente significativas con la excepción de (1) Arica y Parinacota, (2) Metropolitana, (3) La Araucanía, (4) Los Ríos y (5) Aysén.

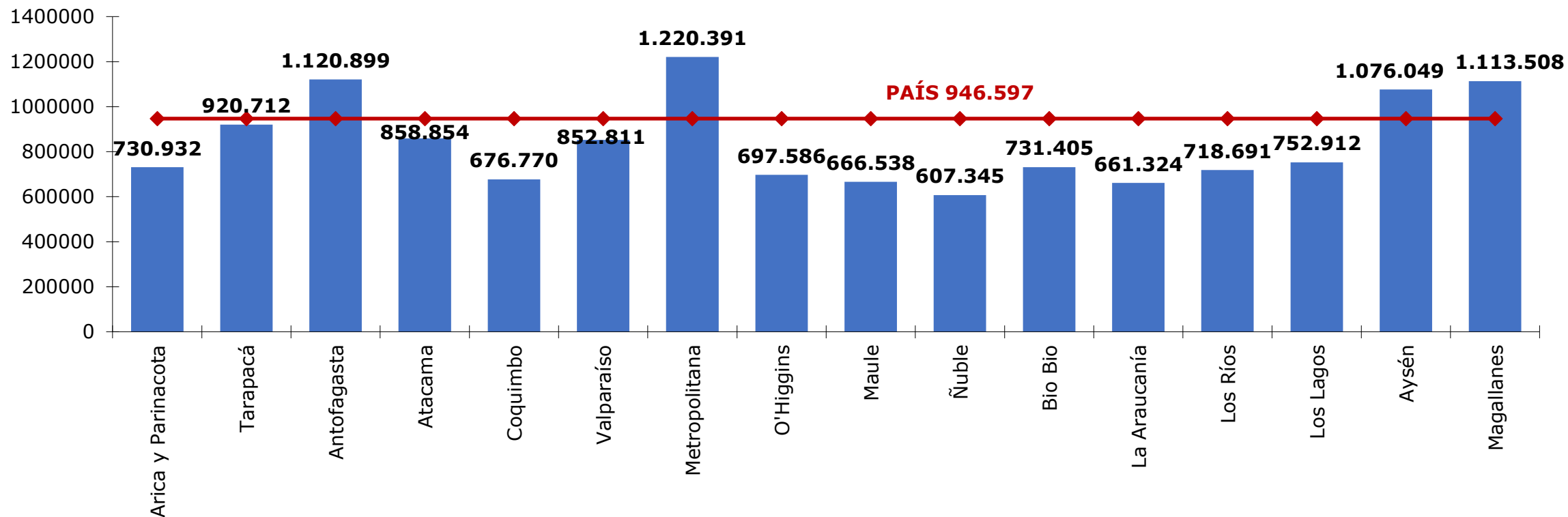
\* Se excluye servicio doméstico puertas adentro y su núcleo familiar.

\* Biobío (nueva) y Ñuble no cuentan con cifras comparables. Las cifras para Biobío corresponden a Biobío antigua hasta 2015 y Biobío nueva en 2017. La cifra de Biobío antigua en 2017 es \$37.220, y la diferencia respecto a 2015 es estadísticamente significativa.

Fuente: Ministerio de Desarrollo Social, Encuesta Casen 2006-2017.

# Ingreso monetario promedio del hogar por región, 2017

(\$ noviembre 2017)



\* Al 95% de confianza, las diferencias SON estadísticamente significativas con el promedio nacional para todas las regiones, a excepción de (1) Tarapacá y (2) Aysén.

\* Se excluye servicio doméstico puertas adentro y su núcleo familiar.

# Ingreso monetario promedio del hogar por región, 2006-2017

(\$ noviembre 2017)

Región	2006	2009	2011	2013	2015	2017
Arica y Parinacota	680.769	723.897	649.466	702.736	764.440	730.932
Tarapacá	638.069	641.987	784.456	1.003.142	1.081.443	920.712
Antofagasta	918.611	935.746	1.065.673	1.213.983	1.094.449	1.120.899
Atacama	802.845	707.886	761.173	906.589	918.529	858.854
Coquimbo	563.144	545.495	587.264	751.998	739.101	676.770
Valparaíso	610.537	650.215	634.303	776.217	792.565	852.811
Metropolitana	939.931	975.927	946.168	1.086.992	1.137.876	1.220.391
O'Higgins	593.368	609.692	629.637	699.763	732.749	697.586
Maule	509.186	526.332	519.609	613.695	637.297	666.538
Ñuble	-	-	-	-	-	607.345
Biobío	550.927	562.589	597.971	630.033	664.077	731.405
La Araucanía	497.697	464.450	531.489	606.496	623.898	661.324
Los Ríos	513.780	473.528	573.213	613.250	738.962	718.691
Los Lagos	618.420	566.493	569.928	680.833	660.647	752.912
Aysén	634.750	734.456	826.082	883.311	917.944	1.076.049
Magallanes	818.226	754.522	872.800	948.378	1.010.455	1.113.508

\* Al 95% de confianza, las diferencias para el período 2017 - 2015 NO SON estadísticamente significativas con la excepción de (1) Valparaíso, (2) Metropolitana, (3) Los Lagos y (4) Aysén.

\* Se excluye servicio doméstico puertas adentro y su núcleo familiar.

\* Biobío (nueva) y Ñuble no cuentan con cifras comparables. Las cifras para Biobío corresponden a Biobío antigua hasta 2015 y Biobío nueva en 2017. La cifra de Biobío antigua en 2017 es 703.996, y la diferencia respecto a 2015 no es estadísticamente significativa.

Fuente: Ministerio de Desarrollo Social, Encuesta Casen 2006-2017.

### 3. Composición del ingreso de los hogares

# Casen

# Contenidos

---

## 3.1 Participación del ingreso del trabajo en el ingreso autónomo de los hogares, 2006 – 2017:

- a nivel nacional
- por decil de ingreso autónomo per cápita del hogar

## 3.2 Participación del ingreso del trabajo en el ingreso monetario de los hogares, 2006-2017:

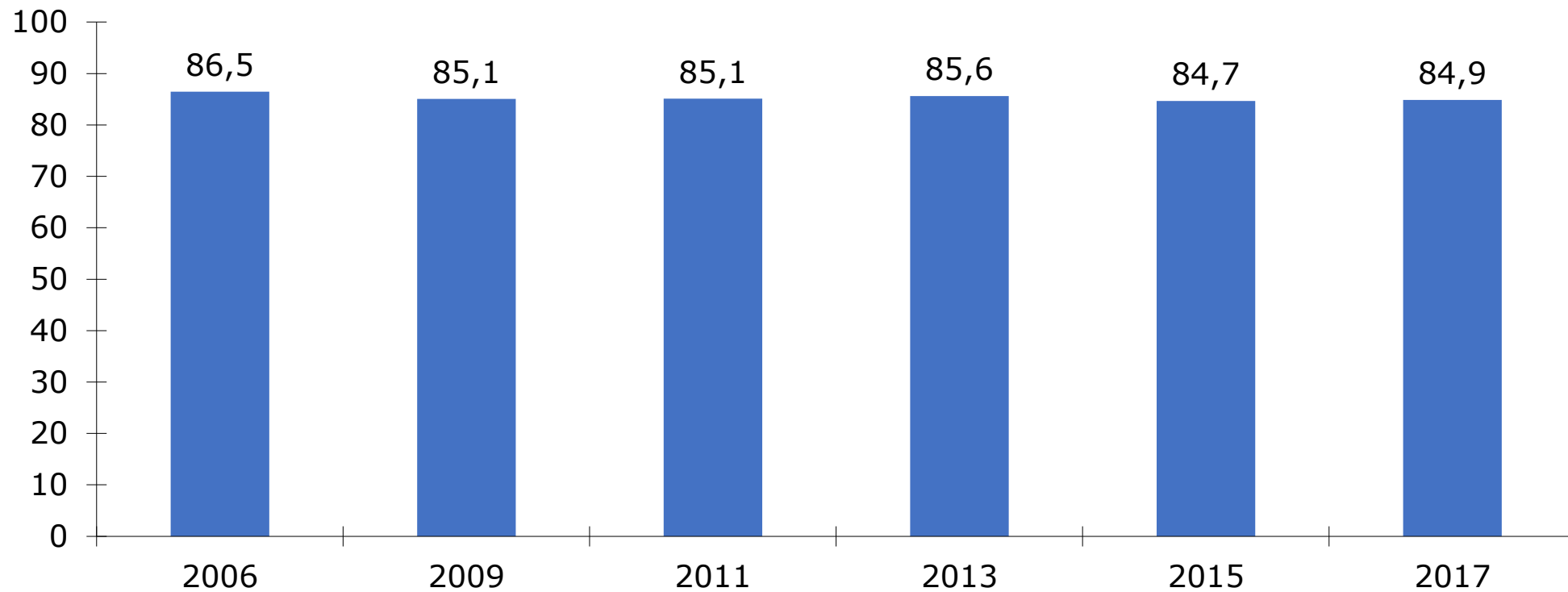
- a nivel nacional
- por decil de ingreso autónomo per cápita del hogar
- por zona urbana y rural
- por región

## 3.3 Composición del ingreso monetario de los hogares según tipo de ingreso, 2006-2017:

- a nivel nacional
- por decil de ingreso autónomo per cápita del hogar
- por zona urbana y rural
- por región

# Participación del ingreso del trabajo en el ingreso autónomo de los hogares, 2006-2017

(Porcentaje)



\* Al 95% de confianza, las diferencias para el período 2017 - 2015 NO SON estadísticamente significativas.

\* Se excluye servicio doméstico puertas adentro y su núcleo familiar.



## Participación del ingreso del trabajo en el ingreso autónomo de los hogares por decil de ingreso autónomo per cápita del hogar, 2006-2017

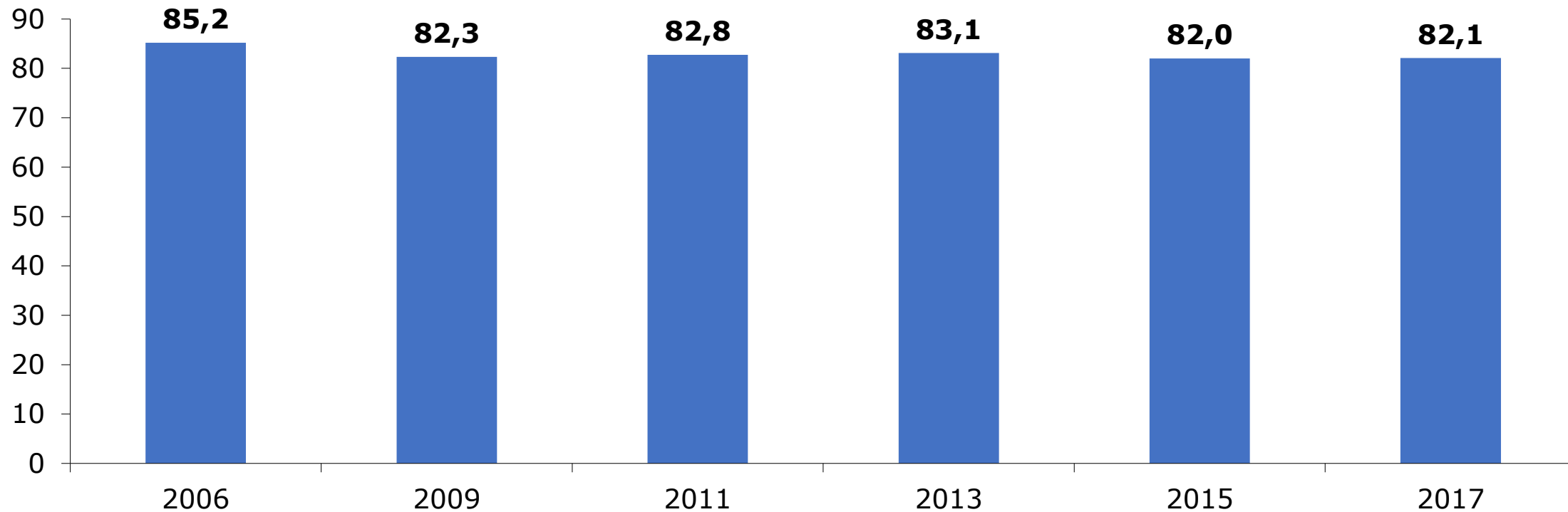
	2006	2009	2011	2013	2015	2017
I	78,9	75,4	76,6	69,5	69,4	68,7
II	82,8	82,8	79,9	80,4	80,0	77,9
III	84,4	83,0	83,7	80,3	81,2	79,7
IV	85,7	85,2	84,1	83,3	83,0	83,3
V	83,7	83,7	83,6	83,0	84,4	83,1
VI	84,6	84,3	83,1	83,2	84,4	83,6
VII	86,6	85,5	84,6	86,1	84,7	85,3
VIII	86,4	84,7	84,0	84,8	85,6	85,5
IX	86,6	83,7	84,2	86,5	84,1	85,1
X	88,1	86,7	87,8	88,4	86,4	87,2
<b>Total</b>	<b>86,5</b>	<b>85,1</b>	<b>85,1</b>	<b>85,6</b>	<b>84,7</b>	<b>84,9</b>

\* Al 95% de confianza, las diferencias para el período 2017 – 2015 NO SON estadísticamente significativas con la excepción de (1) decil II, (2) decil III, (3) decil V.

\* Se excluye servicio doméstico puertas adentro y su núcleo familiar.

# Participación del ingreso del trabajo en el ingreso monetario de los hogares, 2006-2017

(Porcentaje)



\* Al 95% de confianza, las diferencias para el período 2017 - 2015 NO SON estadísticamente significativas.

\* Se excluye servicio doméstico puertas adentro y su núcleo familiar.

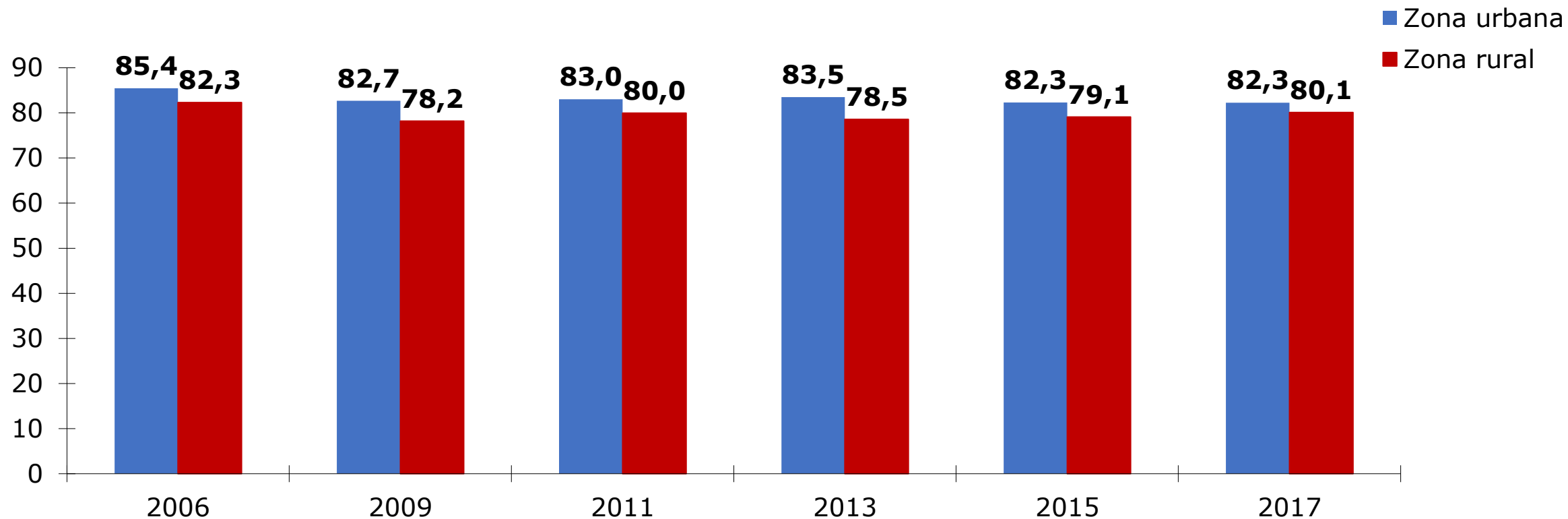
## Participación del ingreso del trabajo en el ingreso monetario de los hogares por decil de ingreso autónomo per cápita del hogar, 2006-2017

	2006	2009	2011	2013	2015	2017
I	57,5	38,4	45,6	40,8	40,8	37,7
II	76,6	69,9	69,5	68,9	68,8	66,3
III	80,4	74,4	76,6	73,3	73,8	72,1
IV	83,2	79,4	79,6	78,4	78,1	77,7
V	82,1	79,7	80,6	79,6	80,7	79,5
VI	83,6	81,6	81,0	80,8	82,0	81,0
VII	85,9	83,8	83,2	84,6	83,0	83,6
VIII	86,1	83,6	83,1	84,0	84,6	84,4
IX	86,5	83,2	83,9	86,1	83,7	84,5
X	88,1	86,7	87,7	88,3	86,3	87,0
<b>Total</b>	<b>85,2</b>	<b>82,3</b>	<b>82,8</b>	<b>83,1</b>	<b>82,0</b>	<b>82,1</b>

\* Al 95% de confianza, las diferencias para el período 2017 – 2015 NO SON estadísticamente significativas con la excepción de (1) decil I, (2) decil II, (3) decil III, (4) decil V.

\* Se excluye servicio doméstico puertas adentro y su núcleo familiar.

# Participación del ingreso del trabajo en el ingreso monetario de los hogares por zona urbana y rural, 2006-2017



\* Al 95% de confianza, las diferencias para el período 2017 - 2015 entre urbano y rural NO SON estadísticamente significativas.

\* Se excluye servicio doméstico puertas adentro y su núcleo familiar.

# Participación del ingreso del trabajo en el ingreso monetario de los hogares por región, 2006-2017

Región	2006	2009	2011	2013	2015	2017
Arica y Parinacota	59,1	82,4	82,7	81,8	82,5	80,0
Tarapacá	82,1	83,9	84,7	87,5	86,3	84,1
Antofagasta	86,1	85,0	88,3	87,9	85,4	87,0
Atacama	88,4	87,0	84,9	86,5	83,1	84,5
Coquimbo	82,7	81,0	81,7	84,5	80,0	80,3
Valparaíso	80,9	78,7	77,4	78,6	76,7	76,2
Metropolitana	87,7	84,0	84,7	85,1	84,2	84,4
O´Higgins	83,3	81,8	80,8	80,8	80,5	78,4
Maule	84,0	81,7	81,1	79,0	79,8	79,7
Ñuble	-	-	-	-	-	74,3
Biobío	80,7	78,0	79,1	78,3	77,7	77,6
La Araucanía	82,0	79,4	78,8	79,8	77,3	79,7
Los Ríos	82,9	76,1	80,3	77,2	78,9	79,7
Los Lagos	86,8	79,3	81,7	80,8	81,7	81,9
Aysén	86,4	88,9	85,3	84,1	85,1	85,6
Magallanes	84,4	83,6	82,5	84,5	82,6	85,4

\* Al 95% de confianza, las diferencias para el período 2017 – 2015 NO SON estadísticamente significativas

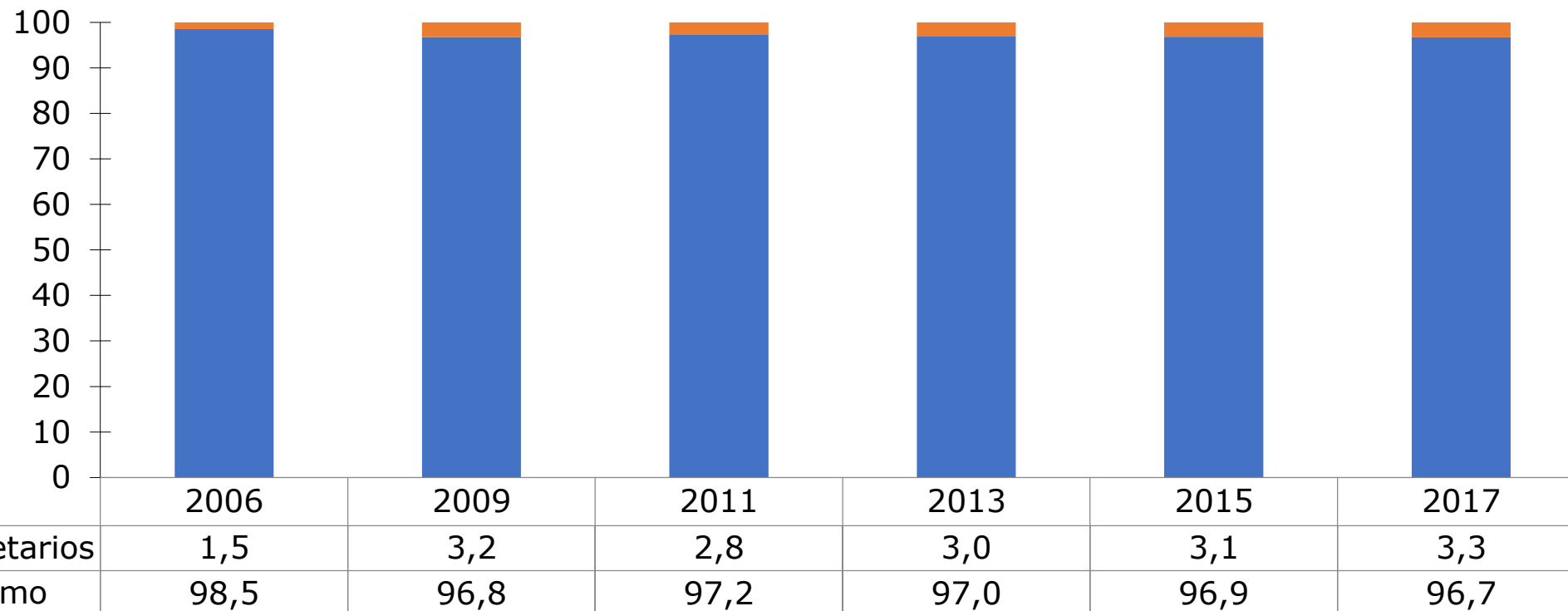
\* Se excluye servicio doméstico puertas adentro y su núcleo familiar.

\* Biobío (nueva) y Ñuble no cuentan con cifras comparables. Las cifras para Biobío corresponden a Biobío antigua hasta 2015 y Biobío nueva en 2017. La cifra de Biobío antigua en 2017 es 77,0%, y la diferencia respecto a 2015 no es estadísticamente significativa.

Fuente: Ministerio de Desarrollo Social, Encuesta Casen 2006-2017.

# Composición del ingreso monetario de los hogares, 2006-2017

(Porcentaje)



\* Al 95% de confianza, las diferencias para el período 2017 - 2015 NO SON estadísticamente significativas.

\* Se excluye servicio doméstico puertas adentro y su núcleo familiar.

# Composición del ingreso monetario de los hogares por decil de ingreso autónomo per cápita del hogar, 2006-2017

(Porcentaje)

		2006	2009	2011	2013	2015	2017
I	Ingreso autónomo	72,9	50,9	59,5	58,7	58,8	55,0
	Subsidios monetarios	27,1	49,1	40,5	41,3	41,2	45,0
	Ingreso monetario	100,0	100,0	100,0	100,0	100,0	100,0
II	Ingreso autónomo	92,6	84,5	87,0	85,7	86,0	85,0
	Subsidios monetarios	7,4	15,5	13,0	14,3	14,0	15,0
	Ingreso monetario	100,0	100,0	100,0	100,0	100,0	100,0
III	Ingreso autónomo	95,2	89,6	91,6	91,3	90,9	90,5
	Subsidios monetarios	4,8	10,4	8,4	8,7	9,1	9,5
	Ingreso monetario	100,0	100,0	100,0	100,0	100,0	100,0
IV	Ingreso autónomo	97,1	93,3	94,7	94,1	94,0	93,3
	Subsidios monetarios	2,9	6,7	5,3	5,9	6,0	6,7
	Ingreso monetario	100,0	100,0	100,0	100,0	100,0	100,0
V	Ingreso autónomo	98,0	95,3	96,4	95,9	95,6	95,6
	Subsidios monetarios	2,0	4,7	3,6	4,1	4,4	4,4
	Ingreso monetario	100,0	100,0	100,0	100,0	100,0	100,0

\* Al 95% de confianza, las diferencias para el período 2017 – 2015 NO SON estadísticamente significativas, con excepción de (1) decil I, (2) decil II y (3) decil IV.

\* Se excluye servicio doméstico puertas adentro y su núcleo familiar.

Fuente: Ministerio de Desarrollo Social, Encuesta Casen 2006-2017.

# Composición del ingreso monetario de los hogares por decil de ingreso autónomo per cápita del hogar, 2006-2017

(Porcentaje)

		2006	2009	2011	2013	2015	2017
VI	Ingreso autónomo	98,8	96,9	97,5	97,2	97,2	96,9
	Subsidios monetarios	1,2	3,1	2,5	2,8	2,8	3,1
	Ingreso monetario	100,0	100,0	100,0	100,0	100,0	100,0
VII	Ingreso autónomo	99,2	98,0	98,3	98,3	98,0	98,0
	Subsidios monetarios	0,8	2,0	1,7	1,7	2,0	2,0
	Ingreso monetario	100,0	100,0	100,0	100,0	100,0	100,0
VIII	Ingreso autónomo	99,6	98,7	98,9	99,0	98,9	98,7
	Subsidios monetarios	0,4	1,3	1,1	1,0	1,1	1,3
	Ingreso monetario	100,0	100,0	100,0	100,0	100,0	100,0
IX	Ingreso autónomo	99,8	99,4	99,6	99,6	99,4	99,4
	Subsidios monetarios	0,2	0,6	0,4	0,4	0,6	0,6
	Ingreso monetario	100,0	100,0	100,0	100,0	100,0	100,0
X	Ingreso autónomo	100,0	99,9	99,9	99,8	99,9	99,8
	Subsidios monetarios	0,0	0,1	0,1	0,2	0,1	0,2
	Ingreso monetario	100,0	100,0	100,0	100,0	100,0	100,0

\* Al 95% de confianza, las diferencias para el período 2017 – 2015 NO SON estadísticamente significativas, con excepción del decil VIII.

\* Se excluye servicio doméstico puertas adentro y su núcleo familiar.

Fuente: Ministerio de Desarrollo Social, Encuesta Casen 2006-2017.



# Composición del ingreso monetario de los hogares por zona urbana y rural, 2006-2017

(Porcentaje)

		2006	2009	2011	2013	2015	2017
<b>Zona urbana</b>	Ingreso autónomo	98,9	97,3	97,7	97,5	97,3	97,1
	Subsidios monetarios	1,1	2,7	2,3	2,5	2,7	2,9
	Total	100,0	100,0	100,0	100,0	100,0	100,0
<b>Zona rural</b>	Ingreso autónomo	94,8	90,5	92,4	92,0	92,3	92,3
	Subsidios monetarios	5,2	9,5	7,6	8,0	7,7	7,7
	Total	100,0	100,0	100,0	100,0	100,0	100,0

\* Al 95% de confianza, las diferencias para el período 2017 - 2015 NO SON estadísticamente significativas.

\* Se excluye servicio doméstico puertas adentro y su núcleo familiar.

# Composición del ingreso monetario de los hogares por región, 2006-2017

(Porcentaje)

		2006	2009	2011	2013	2015	2017
Arica y Parinacota	Ingreso autónomo	98,3	97,2	96,8	96,8	96,3	95,8
	Subsidios monetarios	1,7	2,8	3,2	3,2	3,7	4,2
	Ingreso monetario	100,0	100,0	100,0	100,0	100,0	100,0
Tarapacá	Ingreso autónomo <sup>1</sup>	99,1	96,5	97,7	97,9	98,3	97,3
	Subsidios monetarios <sup>2</sup>	0,9	3,5	2,3	2,1	1,7	2,7
	Ingreso monetario <sup>3</sup>	100,0	100,0	100,0	100,0	100,0	100,0
Antofagasta	Ingreso autónomo	99,1	97,8	98,5	98,8	98,8	98,2
	Subsidios monetarios	0,9	2,2	1,5	1,2	1,2	1,8
	Ingreso monetario	100,0	100,0	100,0	100,0	100,0	100,0
Atacama	Ingreso autónomo	98,6	97,0	97,4	97,2	96,5	96,8
	Subsidios monetarios	1,4	3,0	2,6	2,8	3,5	3,2
	Ingreso monetario	100,0	100,0	100,0	100,0	100,0	100,0

\* Al 95% de confianza, las diferencias para el período 2017 – 2015 NO SON estadísticamente significativas con excepción de (1) Tarapacá y (2) Antofagasta.

\* Se excluye servicio doméstico puertas adentro y su núcleo familiar.

# Composición del ingreso monetario de los hogares por región, 2006-2017

(Porcentaje)

		2006	2009	2011	2013	2015	2017
Coquimbo	Ingreso autónomo	97,5	95,5	96,0	96,0	95,9	94,8
	Subsidios monetarios	2,5	4,5	4,0	4,0	4,1	5,2
	Ingreso monetario	100,0	100,0	100,0	100,0	100,0	100,0
Valparaíso	Ingreso autónomo	98,4	96,4	97,1	97,0	96,6	96,4
	Subsidios monetarios	1,6	3,6	2,9	3,0	3,4	3,6
	Ingreso monetario	100,0	100,0	100,0	100,0	100,0	100,0
Metropolitana	Ingreso autónomo	99,3	98,3	98,4	98,3	98,0	98,0
	Subsidios monetarios	0,7	1,7	1,6	1,7	2,0	2,0
	Ingreso monetario	100,0	100,0	100,0	100,0	100,0	100,0
O'Higgins	Ingreso autónomo	98,0	95,9	97,0	96,2	96,1	95,4
	Subsidios monetarios	2,0	4,1	3,0	3,8	3,9	4,6
	Ingreso monetario	100,0	100,0	100,0	100,0	100,0	100,0

\* Al 95% de confianza, las diferencias para el período 2017 – 2015 NO SON estadísticamente significativas con excepción de (1) Coquimbo y (2) O´Higgins.

\* Se excluye servicio doméstico puertas adentro y su núcleo familiar.

# Composición del ingreso monetario de los hogares por región, 2006-2017

(Porcentaje)

		2006	2009	2011	2013	2015	2017
Maule	Ingreso autónomo	97,2	94,2	94,4	94,6	94,5	93,7
	Subsidios monetarios	2,8	5,8	5,6	5,4	5,5	6,3
	Ingreso monetario	100,0	100,0	100,0	100,0	100,0	100,0
Ñuble	Ingreso autónomo	-	-	-	-	-	92,3
	Subsidios monetarios	-	-	-	-	-	7,7
	Ingreso monetario	-	-	-	-	-	100,0
Biobío	Ingreso autónomo	97,3	94,3	95,5	94,5	94,8	95,3
	Subsidios monetarios	2,7	5,7	4,5	5,5	5,2	4,7
	Ingreso monetario	100,0	100,0	100,0	100,0	100,0	100,0
La Araucanía	Ingreso autónomo	96,1	91,1	93,1	93,0	92,7	92,8
	Subsidios monetarios	3,9	8,9	6,9	7,0	7,3	7,2
	Ingreso monetario	100,0	100,0	100,0	100,0	100,0	100,0

\* Al 95% de confianza, las diferencias para el período 2017 – 2015 NO SON estadísticamente significativas.

\*Se excluye servicio doméstico puertas adentro y su núcleo familiar.

\*Biobío (nueva) y Ñuble no cuentan con cifras comparables. Las cifras para Biobío corresponden a Biobío antigua hasta 2015 y Biobío nueva en 2017. Las cifras de Biobío antigua en 2017 son 94,7% para el ingreso autónomo y 5,3% para los subsidios monetarios, y las diferencias respecto a 2015 no son estadísticamente significativas.

# Composición del ingreso monetario de los hogares por región, 2006-2017

(Porcentaje)

		2006	2009	2011	2013	2015	2017
Los Ríos	Ingreso autónomo	97,0	92,4	95,0	94,2	94,8	94,3
	Subsidios monetarios	3,0	7,6	5,0	5,8	5,2	5,7
	Ingreso monetario	100,0	100,0	100,0	100,0	100,0	100,0
Los Lagos	Ingreso autónomo	97,0	92,9	94,0	94,2	94,2	94,2
	Subsidios monetarios	3,0	7,1	6,0	5,8	5,8	5,8
	Ingreso monetario	100,0	100,0	100,0	100,0	100,0	100,0
Aysén	Ingreso autónomo	97,7	96,4	96,8	95,8	95,5	96,2
	Subsidios monetarios	2,3	3,6	3,2	4,2	4,5	3,8
	Ingreso monetario	100,0	100,0	100,0	100,0	100,0	100,0
Magallanes	Ingreso autónomo	99,2	97,9	97,9	98,3	98,2	97,7
	Subsidios monetarios	0,8	2,1	2,1	1,7	1,8	2,3
	Ingreso monetario	100,0	100,0	100,0	100,0	100,0	100,0

\* Al 95% de confianza, las diferencias para el período 2017 - 2015 NO SON estadísticamente significativas.

\* Se excluye servicio doméstico puertas adentro y su núcleo familiar.

## 4. ANEXOS

# Casen



# FICHA TÉCNICA ENCUESTA CASEN 2017

<b>Error muestral</b>	<p>La variable de interés en la determinación del tamaño muestral es la tasa de pobreza por ingresos, para la cual se fijaron errores absolutos regionales esperados de 1 a 4 puntos porcentuales y un error absoluto esperado de 0,5 puntos porcentuales (pp) a nivel nacional. El error relativo esperado a nivel regional no superaba 35%.</p> <p>Los errores muestrales efectivos a nivel nacional son 0,4 puntos porcentuales en el caso del error absoluto y 4,3%, el error relativo, para la estimación de la tasa de pobreza por ingresos. A nivel regional , el error absoluto promedio es 1,4 puntos porcentuales (con un valor máximo de 1,9 puntos porcentuales en la región de Atacama) y el error relativo promedio es 17,2% (con un valor máximo de 35,6% en la región de Magallanes).</p> <p>Se excluye servicio doméstico puertas adentro y su núcleo familiar.</p>
<b>Período de trabajo de campo</b>	2 Noviembre 2017 – 4 Febrero 2018
<b>Modo de aplicación</b>	Entrevista personal, aplicada por un encuestador en cuestionario en papel
<b>Duración promedio</b>	47,9 minutos para un hogar de 4 personas
<b>Informante</b>	Jefe de Hogar o persona miembro del hogar de 18 años o más
<b>Control de calidad</b>	Supervisión interna del proveedor del levantamiento de datos: 13,3% de la muestra lograda Casen 2017 Supervisión externa: 6,5% de la muestra lograda Casen 2017
<b>Cobertura temática</b>	La encuesta se compone de siete módulos mediante los cuales se busca caracterizar los hogares que participan del estudio. Estos módulos son Registro de Residentes, Educación, Trabajo, Ingresos, Salud, Identidades, redes y participación y Vivienda y Entorno.
<b>Otros</b>	Entrevista Voluntaria No se solicitan datos personales (sin RUT, sin apellidos) Base de datos con acceso público

Fuente: Ministerio de Desarrollo Social.



## FICHA TÉCNICA ENCUESTA CASEN 2017

### Personas y hogares en la muestra por zona según región

Región	Personas			Hogares		
	Urbano	Rural	Total	Urbano	Rural	Total
Arica y Parinacota	7.046	842	7.888	2.309	308	2.617
Tarapacá	9.578	572	10.150	2.743	212	2.955
Antofagasta	8.128	382	8.510	2.504	124	2.628
Atacama	6.178	783	6.961	1.945	289	2.234
Coquimbo	7.818	2.134	9.952	2.408	719	3.127
Valparaíso	16.039	3.586	19.625	5.450	1.126	6.576
Metropolitana	40.217	2.384	42.601	12.830	700	13.530
O'Higgins	10.620	5.242	15.862	3.539	1.705	5.244
Maule	10.626	4.582	15.208	3.607	1.536	5.143
Ñuble	5.677	2.693	8.370	1.933	932	2.865
Biobío	17.793	3.739	21.532	5.891	1.286	7.177
La Araucanía	10.331	5.150	15.481	3.540	1.649	5.189
Los Ríos	6.601	3.574	10.175	2.238	1.165	3.403
Los Lagos	8.536	3.906	12.442	2.841	1.305	4.146
Aysén	4.289	756	5.045	1.480	309	1.789
Magallanes	6.295	342	6.637	2.202	123	2.325
<b>Total</b>	<b>175.772</b>	<b>40.667</b>	<b>216.439</b>	<b>57.460</b>	<b>13.488</b>	<b>70.948</b>

## FICHA TÉCNICA ENCUESTA CASEN 2017

### Personas y hogares expandidos por zona según región

Región	Personas			Hogares		
	Urbano	Rural	Total	Urbano	Rural	Total
Arica y Parinacota	145.282	15.733	161.015	47.465	5.275	52.740
Tarapacá	326.546	20.371	346.917	93.519	7.202	100.721
Antofagasta	576.603	9.595	586.198	180.638	3.381	184.019
Atacama	260.922	23.892	284.814	82.736	8.218	90.954
Coquimbo	636.108	139.090	775.198	194.860	46.682	241.542
Valparaíso	1.698.591	157.907	1.856.498	575.907	49.303	625.210
Metropolitana	6.975.047	248.189	7.223.236	2.217.871	72.806	2.290.677
O'Higgins	662.904	266.728	929.632	219.869	86.414	306.283
Maule	707.626	339.667	1.047.293	239.009	111.920	350.929
Ñuble	325.457	135.342	460.799	110.054	45.982	156.036
Biobío	1.435.711	189.388	1.625.099	484.560	65.642	550.202
La Araucanía	678.142	321.588	999.730	233.883	101.577	335.460
Los Ríos	254.263	117.095	371.358	87.114	37.806	124.920
Los Lagos	629.535	253.255	882.790	210.863	83.660	294.523
Aysén	92.186	12.970	105.156	31.700	5.145	36.845
Magallanes	145.363	6.318	151.681	50.964	2.071	53.035
<b>Total</b>	<b>15.550.286</b>	<b>2.257.128</b>	<b>17.807.414</b>	<b>5.061.012</b>	<b>733.084</b>	<b>5.794.096</b>

# Promedio, mínimo y máximo del ingreso autónomo per cápita del hogar por decil de ingreso autónomo per cápita del hogar, 2017

(\$ noviembre 2017)

	Ingreso autónomo per cápita del hogar		
	Promedio	Mínimo	Máximo <sup>1</sup>
<b>I</b>	29.029	0	63.250
<b>II</b>	81.427	63.333	99.985
<b>III</b>	114.323	100.000	132.500
<b>IV</b>	147.735	132.550	165.000
<b>V</b>	184.113	165.033	201.300
<b>VI</b>	227.115	201.301	253.300
<b>VII</b>	286.208	253.333	321.834
<b>VIII</b>	372.245	321.867	433.332
<b>IX</b>	544.607	433.333	704.754
<b>X</b>	1.459.023	704.833	-

<sup>1</sup>El límite máximo corresponde al umbral de corte entre los deciles.

# Promedio, mínimo y máximo del ingreso autónomo per cápita del hogar por decil de ingreso autónomo per cápita del hogar, 2015

(\$ noviembre 2015)

	Ingreso autónomo per cápita del hogar		
	Promedio	Mínimo	Máximo <sup>1</sup>
<b>I</b>	27.550	0	58.146
<b>II</b>	73.638	58.150	88.646
<b>III</b>	102.405	88.667	116.805
<b>IV</b>	130.552	116.806	146.042
<b>V</b>	161.758	146.050	179.999
<b>VI</b>	199.032	180.000	221.979
<b>VII</b>	249.767	222.000	281.167
<b>VIII</b>	326.378	281.250	381.000
<b>IX</b>	476.613	381.040	615.000
<b>X</b>	1.241.962	615.111	-

<sup>1</sup>El límite máximo corresponde al umbral de corte entre los deciles.

# Promedio, mínimo y máximo del ingreso autónomo per cápita del hogar por decil de ingreso autónomo per cápita del hogar, 2013

(\$ noviembre 2013)

	Ingreso autónomo per cápita del hogar		
	Promedio	Mínimo	Máximo <sup>1</sup>
<b>I</b>	23.059	0	49.950
<b>II</b>	61.913	50.000	74.972
<b>III</b>	86.087	75.000	99.959
<b>IV</b>	109.853	100.000	123.611
<b>V</b>	137.191	123.631	151.000
<b>VI</b>	168.670	151.029	187.083
<b>VII</b>	210.135	187.084	238.334
<b>VIII</b>	277.793	238.342	328.334
<b>IX</b>	416.532	328.455	549.445
<b>X</b>	1.134.196	549.458	-

<sup>1</sup>El límite máximo corresponde al umbral de corte entre los deciles.

# Promedio, mínimo y máximo del ingreso autónomo per cápita del hogar por decil de ingreso autónomo per cápita del hogar, 2011

(\$ noviembre 2011)

	Ingreso autónomo per cápita del hogar		
	Promedio	Mínimo	Máximo <sup>1</sup>
<b>I</b>	17.481	0	37.667
<b>II</b>	48.788	37.686	59.933
<b>III</b>	68.415	60.000	79.240
<b>IV</b>	88.735	79.286	99.945
<b>V</b>	109.804	100.000	121.479
<b>VI</b>	135.764	121.483	150.000
<b>VII</b>	169.578	150.017	190.800
<b>VIII</b>	222.139	190.806	261.000
<b>IX</b>	333.032	261.042	434.000
<b>X</b>	879.712	434.167	-

<sup>1</sup>El límite máximo corresponde al umbral de corte entre los deciles.

# Promedio, mínimo y máximo del ingreso autónomo per cápita del hogar por decil de ingreso autónomo per cápita del hogar, 2009

(\$ noviembre 2009)

	Ingreso autónomo per cápita del hogar		
	Promedio	Mínimo	Máximo <sup>1</sup>
<b>I</b>	12.228	0	30.000
<b>II</b>	41.601	30.030	50.000
<b>III</b>	58.901	50.001	66.667
<b>IV</b>	76.176	66.675	84.988
<b>V</b>	94.853	85.000	105.000
<b>VI</b>	118.082	105.009	131.250
<b>VII</b>	149.173	131.272	168.753
<b>VIII</b>	195.701	168.767	229.933
<b>IX</b>	289.057	230.000	377.889
<b>X</b>	811.965	377.943	-

<sup>1</sup>El límite máximo corresponde al umbral de corte entre los deciles.

# Promedio, mínimo y máximo del ingreso autónomo per cápita del hogar por decil de ingreso autónomo per cápita del hogar, 2006

(\$ noviembre 2006)

	Ingreso autónomo per cápita del hogar		
	Promedio	Mínimo	Máximo <sup>1</sup>
<b>I</b>	14.145	0	28.000
<b>II</b>	35.975	28.007	43.327
<b>III</b>	49.773	43.333	57.139
<b>IV</b>	64.752	57.140	72.500
<b>V</b>	80.811	72.506	89.990
<b>VI</b>	99.319	90.000	110.389
<b>VII</b>	125.342	110.400	142.000
<b>VIII</b>	166.258	142.083	196.667
<b>IX</b>	245.516	196.725	314.688
<b>X</b>	673.899	314.722	-

<sup>1</sup>El límite máximo corresponde al umbral de corte entre los deciles.





# Innovaciones de la Encuesta Casen 2017

---

## **Diseño muestral**

- Diseño muestral representativo para el país y sus 16 regiones, considerando por primera vez a la recién creada región del Ñuble.

## **Cuestionario**

### **Módulo de Registro**

- Identificación del principal aportante económico del hogar:

Pregunta para identificar quién es el integrante del hogar que ha realizado el principal aporte económico al presupuesto del hogar en los últimos 6 meses.

- Discapacidad:

Preguntas (6) que identifica a personas que presentan dificultades para realizar actividades cotidianas debido a su estado de salud.

# Innovaciones de la Encuesta Casen 2017

---

## Módulo de Educación

- Cuidado niños/as de 0 a 12 años:

Pregunta que profundiza en el cuidado de niñas o niños de hasta 12 años, identificando cuál es el lugar donde los(as) niños(as) pasan una mayor cantidad de tiempo fuera de la jornada escolar.

- Gratuidad en educación superior:

Pregunta para quienes asisten a educación superior, sobre si el año 2017 pagan por la carrera técnica o profesional que estudian.

## Módulo de Identidades, Redes y Participación

- Lugar de discriminación:

Identificación del principal lugar(es) donde los integrantes de los hogares entrevistados han experimentado alguna situación de discriminación o trato injusto.

- Inseguridad alimentaria:

Set de 8 Preguntas que dan cuenta de una escala internacional recomendada por el Fondo de Alimentos de Naciones Unidas (FAO) para el seguimiento del ODS "Hambre cero".



# Innovaciones de la Encuesta Casen 2017

---

## Módulo de Vivienda y Entorno

- Identificación de hogares afectados por desastres:

Se indaga si en los últimos 12 meses les han significado alguna pérdida o daño (humano, económico o de medios de subsistencia).

- Cobertura de sistemas de agua potable en zonas rurales:

Pregunta para saber si el agua recibe algún tipo de tratamiento y/o si es mejorada para garantizar un estándar adecuado para su consumo.

## GLOSARIO DE INDICADORES

- **Ingreso del trabajo:** Corresponde a los ingresos que obtienen todos los miembros del hogar, excluido el servicio doméstico puertas adentro, en su ocupación por concepto de sueldos y salarios, monetarios y en especies, ganancias provenientes del trabajo independiente y la auto-provisión de bienes producidos por el hogar.
- **Ingreso autónomo:** Corresponde a la suma de todos los pagos que reciben todos los miembros del hogar, excluido el servicio doméstico puertas adentro, provenientes tanto del trabajo como de la propiedad de los activos. Estos incluyen sueldos y salarios, monetarios y en especies, ganancias provenientes del trabajo independiente, la auto-provisión de bienes producidos por el hogar, rentas, intereses, dividendos y retiro de utilidades, jubilaciones, pensiones o montepíos, y transferencias corrientes.



## GLOSARIO DE INDICADORES

- **Subsidios monetarios:** Corresponde a todos los aportes en dinero que reciben del Estado, a través de los programas sociales, todos los miembros del hogar, excluido el servicio doméstico puertas adentro.
- **Ingreso monetario:** Corresponde a la suma de los ingresos autónomos y los subsidios monetarios percibidos por todos los miembros del hogar, excluido el servicio doméstico puertas adentro.
- **Ingreso autónomo per cápita del hogar:** Razón entre el ingreso autónomo del hogar y el número de personas que constituyen ese hogar, excluido el servicio doméstico puertas adentro.

## GLOSARIO DE INDICADORES

- **Decil de ingreso autónomo per cápita del hogar:** Décima parte ó 10% de los hogares del país ordenados en forma ascendente de acuerdo al ingreso autónomo per cápita del hogar, donde el primer decil (I) representa el intervalo ó 10% más pobre de los hogares del país y el décimo decil (X), el intervalo ó 10 % más rico de estos hogares. El límite máximo del ingreso autónomo per cápita del hogar de cada uno de los intervalos o deciles corresponde al umbral de corte entre los deciles.
- **Distribución del ingreso entre los hogares según decil de ingreso autónomo per cápita del hogar:** Estimación de la participación porcentual de cada decil de hogares -clasificados en orden creciente de acuerdo al ingreso autónomo per cápita percibido por el hogar- en el total de ingresos de los hogares del país.

## GLOSARIO DE INDICADORES

- **Índice 10/10:** Índice de desigualdad que muestra la relación entre el ingreso recibido por el 10% de hogares de mayores ingresos y el correspondiente al 10% de hogares con menores ingresos.
- **Índice 10/40:** Índice de desigualdad que muestra la relación entre el ingreso recibido por el 10% de hogares de mayores ingresos y el correspondiente al 40% de hogares con menores ingresos.
- **Índice 20/20:** Índice de desigualdad que muestra la relación entre el ingreso recibido por el 20% de hogares de mayores ingresos y el correspondiente al 20% de hogares con menores ingresos.

## GLOSARIO DE INDICADORES

- **Coeficiente de Gini:** Índice de desigualdad que muestra cuánto se aleja la distribución de los ingresos respecto a una situación de perfecta igualdad, y cuyo valor se sitúa en el rango (0,1). Toma valor 0 cuando existe perfecta igualdad de ingresos, es decir, todos los hogares tienen el mismo nivel de ingresos; y, valor 1, cuando existe máxima desigualdad, es decir, todo el ingreso se concentra en un hogar.
- **Razón promedio mediana:** Índice de desigualdad que muestra la relación entre el promedio y la mediana de los ingresos recibido por los hogares.