

REGIÓN DE ÑUBLE

Las carencias en Pobreza Multidimensional que más afectan a los hogares residentes en la Región de Ñuble son:



Carencia en Escolaridad

(hogares en que al menos un miembro no alcanzó los años de escolaridad exigidos por ley de acuerdo con su edad).



Carencia en Seguridad Social

(hogares en que al menos un miembro ocupado no cotizó el mes pasado en el sistema previsional).



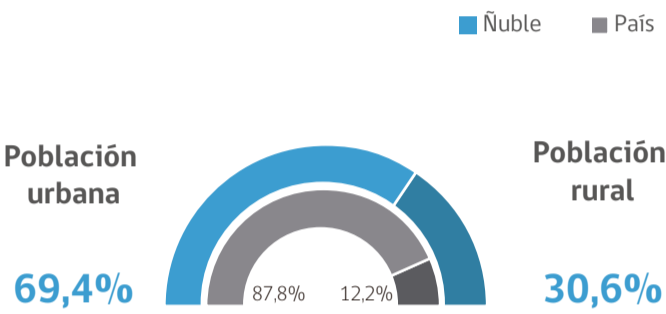
Carencia en Habitabilidad

(hogares presentan hacinamiento o el estado de la vivienda es precaria).

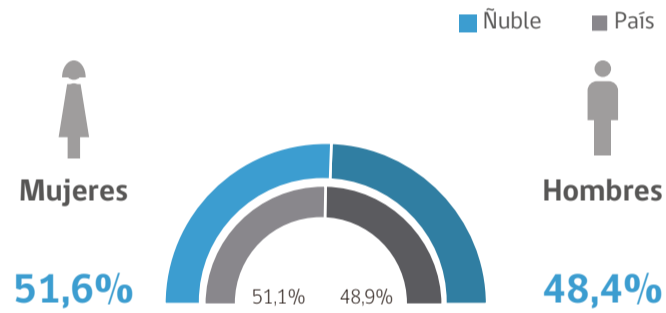
PERFIL SOCIODEMOGRÁFICO

(Censo de población 2017)

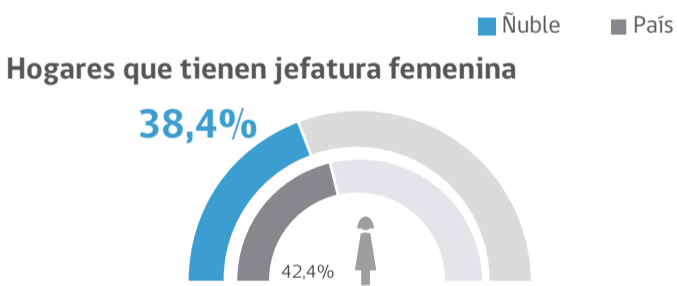
URBANO / RURAL



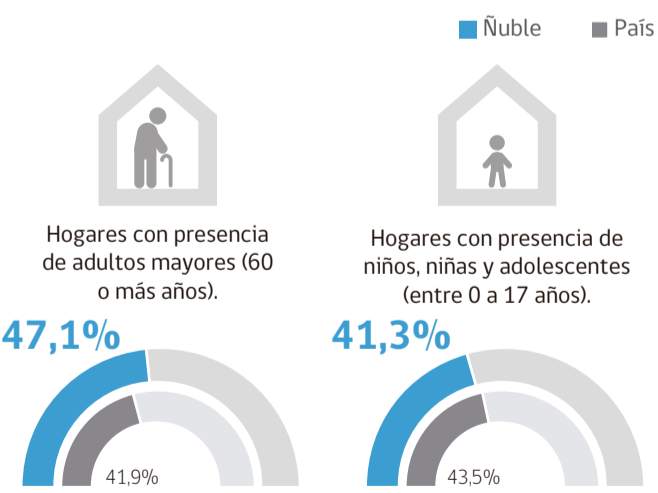
SEXO



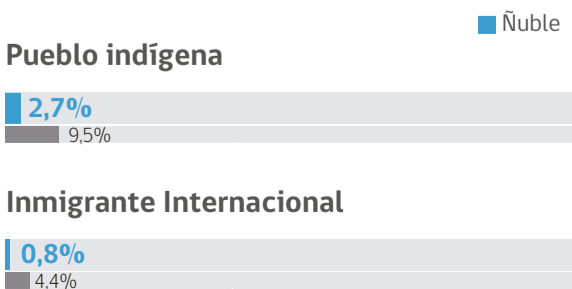
JEFATURA EN EL HOGAR



ADULTOS MAYORES Y NIÑOS



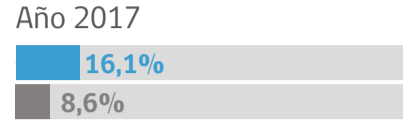
ETNIA Y MIGRACIÓN INTERNACIONAL



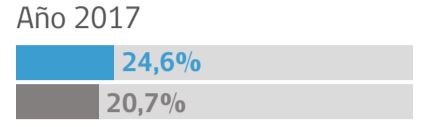
DIMENSIONES DE POBREZA

■ Ñuble ■ País

POR INGRESOS



MULTIDIMENSIONAL



EDUCACIÓN



41 DE CADA 100 HOGARES CARENTES EN ESCOLARIDAD

29 DE CADA 100 EN EL PAÍS

47,8% de la población regional de 18 años o más no ha alcanzado la educación media completa o escolaridad obligatoria de 12 años.

36,8% A NIVEL PAÍS

10 años de escolaridad promedio de la población de 15 años y más.

11,2 AÑOS A NIVEL PAÍS

VIVIENDA



21 DE CADA 100 HOGARES CARENTES EN HABITABILIDAD

29 DE CADA 100 EN EL PAÍS

Hogares en condición de hacinamiento.

Acceso inadecuado a agua potable o no cuentan con conexión a alcantarillado o fosa séptica.

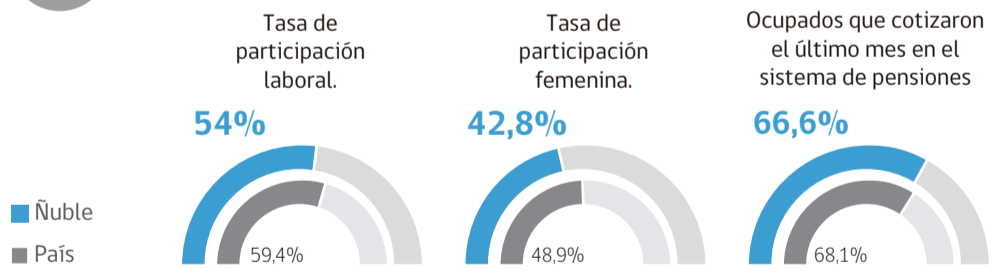


TRABAJO Y SEGURIDAD SOCIAL



34 DE CADA 100 HOGARES CARENTES EN SEGURIDAD SOCIAL

30 DE CADA 100 EN EL PAÍS



SALUD



Recibió atención médica frente a algún problema de salud.

Población afiliada a Fonasa.



REDES Y COHESIÓN SOCIAL



Población de 10 años y más que participa en organizaciones sociales o grupos organizados.

Población de 5 años y más utiliza internet al menos una vez a la semana.

