

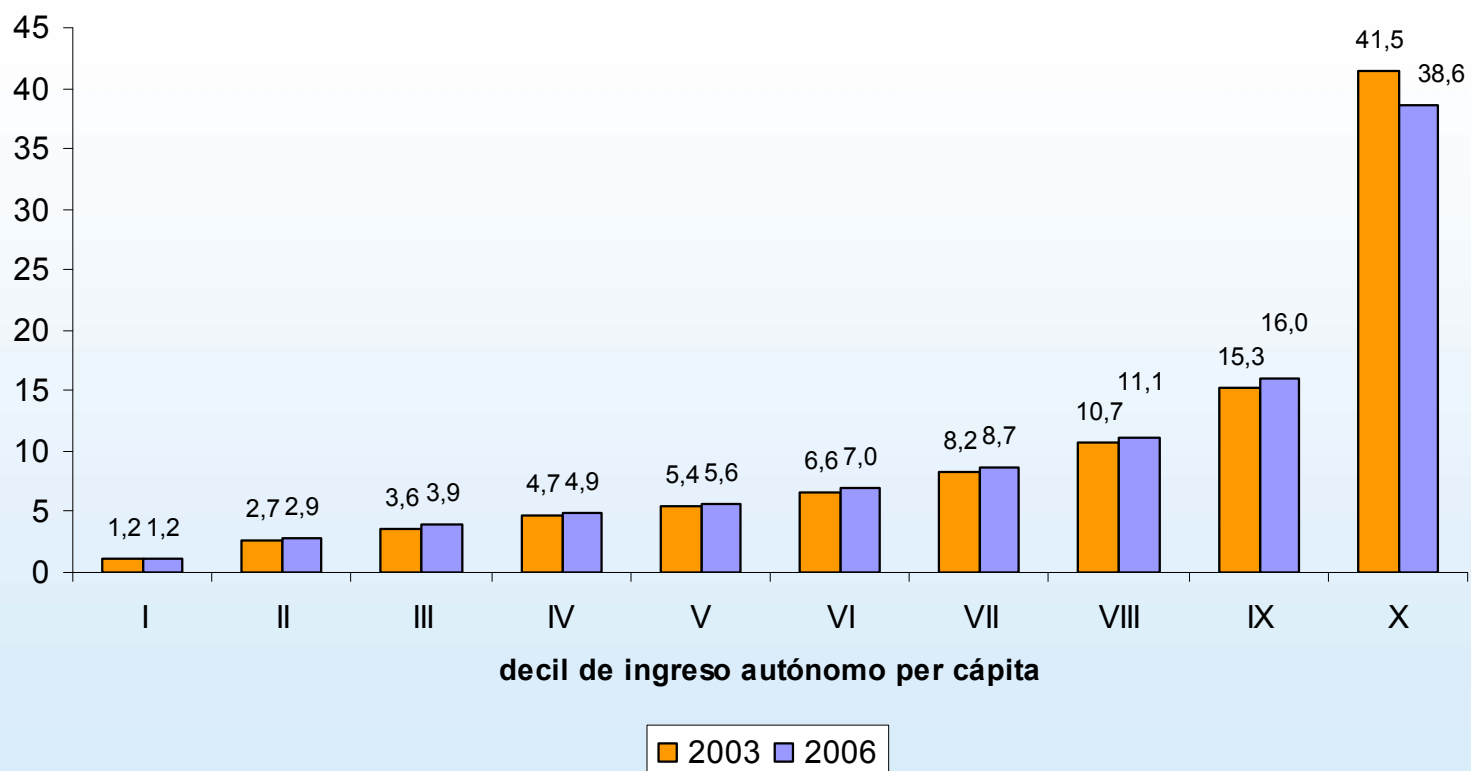


Casen 2006

Distribución del ingreso e impacto distributivo del gasto social

ENCUESTA DE
CARACTERIZACIÓN
SOCIOECONÓMICA
NACIONAL

Distribución del ingreso autónomo según decil de ingreso autónomo per cápita del hogar, 2003 - 2006 (%)





GOBIERNO DE CHILE
MINISTERIO DE PLANIFICACION
Integro y protege

Evolución de la distribución del ingreso autónomo según decil de ingreso autónomo per cápita del hogar, 1990 – 2006

(%)

Decil	1990	1992	1994	1996	1998	2000	2003	2006
I	1,4	1,5	1,4	1,3	1,2	1,3	1,2	1,2
II	2,7	2,8	2,7	2,6	2,5	2,7	2,7	2,9
III	3,6	3,7	3,5	3,5	3,5	3,6	3,6	3,9
IV	4,5	4,7	4,5	4,5	4,5	4,5	4,7	4,9
V	5,4	5,6	5,6	5,4	5,3	5,7	5,4	5,6
VI	6,9	6,6	6,4	6,3	6,4	6,2	6,6	7,0
VII	7,7	8,1	8,1	8,2	8,3	7,9	8,2	8,7
VIII	10,4	10,5	10,6	11,1	11,0	10,4	10,7	11,1
IX	15,2	14,8	15,4	15,4	16,0	15,1	15,3	16,0
X	42,2	41,8	41,8	41,8	41,4	42,7	41,5	38,6
Total	100,0	100,0	100,0	100,0	100,0	100,0	100,0	100,0

Casen 2006



GOBIERNO DE CHILE
MINISTERIO DE PLANIFICACION
Integro y protege

Evolución de los índices 10/10, 20/20, 10/40 y del coeficiente de Gini, calculados a partir del ingreso autónomo, 1990 – 2006

	1990	1992	1994	1996	1998	2000	2003	2006
Índice 10/10	30,1	27,9	29,9	32,2	34,5	32,8	34,6	31,3
Índice 20/20	14,0	13,2	14,0	14,7	15,5	14,5	14,6	13,1
Índice 10/40	3,5	3,3	3,5	3,5	3,5	3,5	3,4	3,0
Coeficiente de Gini (*)	0,57	0,56	0,57	0,57	0,58	0,58	0,57	0,54

(*) calculado a partir de personas

Casen 2006



GOBIERNO DE CHILE
MINISTERIO DE PLANIFICACION
Integro y protege

Variación Porcentual Ingreso Promedio Autónomo por Decil

DECIL	INGRESO PROMEDIO AUTÓNOMO	% DE INCREMENTO POR DECIL
I	75.687	58
II	179.457	25
III	239.074	20
IV	298.447	14
V	345.526	20
VI	429.983	19
VII	533.240	22
VIII	681.531	31
IX	983.646	58
X	2.365.797	

Casen 2006

Valores medio, mínimo y máximo del ingreso autónomo mensual per cápita de los hogares, por decil de ingreso autónomo per cápita del hogar, 2006

(\$ de noviembre de 2006)

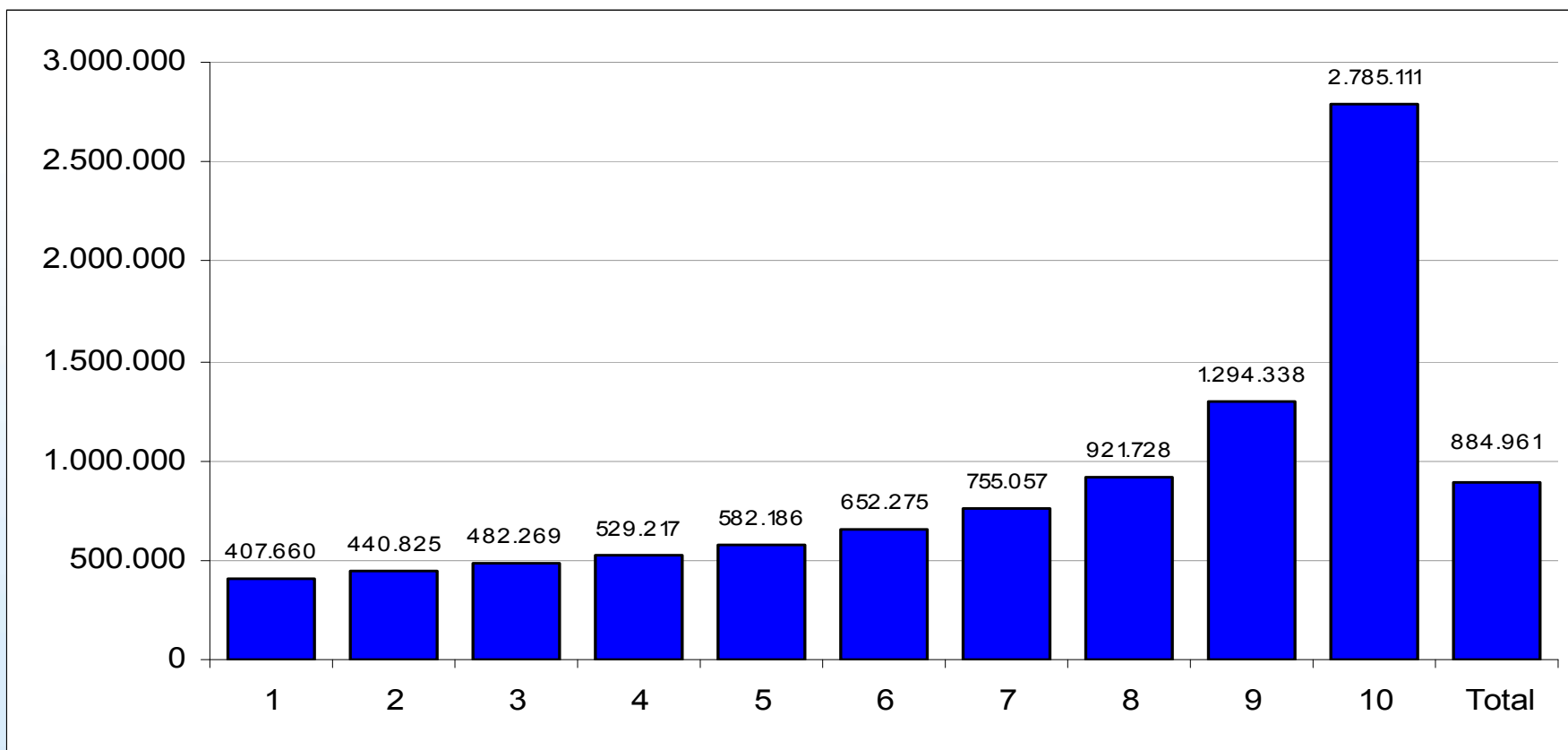
Decil	Promedio	Mínimo	Máximo
I	16.841	-	32.822
II	41.358	32.825	49.400
III	57.262	49.407	65.650
IV	74.496	65.653	83.658
V	93.201	83.660	102.967
VI	115.710	102.973	130.656
VII	148.431	130.669	169.754
VIII	199.075	169.760	236.509
IX	301.240	236.527	393.947
X	884.961	394.073	32.085.000



GOBIERNO DE CHILE
MINISTERIO DE PLANIFICACION
Integro y protege

Decil 10: Ingreso autónomo per cápita promedio del hogar por sub-deciles

(\$ de Noviembre de 2006)



Casen 2006



GOBIERNO DE CHILE
MINISTERIO DE PLANIFICACION
Integro y protege

Distribución de los Subsidios Monetarios según decil de ingreso autónomo per cápita del hogar y tipo de subsidio, 2006

(%)

Tipo de Subsidio	Decil autónomo per cápita										
	I	II	III	IV	V	VI	VII	VIII	IX	X	Total
Pensión Asistencial PASIS	38,7	17,1	13,0	10,0	6,7	5,3	3,6	2,9	1,9	0,7	100
Subsidio Familiar SUF	39,9	22,8	13,9	9,4	4,8	4,2	2,7	1,4	0,7	0,3	100
Subsidio Agua Potable SAP	17,6	15,1	14,8	13,7	10,6	9,9	8,1	5,8	3,4	0,9	100
Bonos Chile Solidario CHS	37,4	21,0	14,0	9,0	7,9	4,9	3,5	1,6	0,6	0,1	100
Subsidios focalizados	36,8	18,0	13,4	10,2	6,9	5,6	3,9	2,9	1,8	0,6	100
Subsidio de cesantía	14,8	13,4	9,5	15,5	2,0	19,2	12,0	5,3	6,7	1,6	100
Asignación familiar	9,2	17,4	17,4	15,0	11,7	10,3	8,0	5,6	3,9	1,6	100
Subsidios no focalizados	9,6	17,1	16,8	15,1	11,0	10,9	8,3	5,6	4,1	1,6	100
Total Subsidios Monetarios	30,1	17,8	14,2	11,4	7,9	6,9	5,0	3,6	2,4	0,8	100

Casen 2006



GOBIERNO DE CHILE
MINISTERIO DE PLANIFICACION
Integro y protege

Evolución de la distribución de los Subsidios Monetarios según decil de ingreso autónomo per cápita del hogar, 1990 - 2006

(%)

Decil	1990	1992	1994	1996	1998	2000	2003	2006
I	19,4	20,8	22,2	20,4	28,2	19,9	28,9	30,1
II	14,3	15,7	16,5	15,8	18,1	17,2	17,8	17,8
III	12,0	13,7	14,4	15,0	15,2	14,5	14,2	14,2
IV	11,8	12,3	11,7	12,7	11,3	12,7	11,5	11,4
V	9,8	10,0	10,0	11,5	8,9	10,4	8,8	7,9
VI	8,7	7,7	7,3	8,9	7,1	9,0	6,9	6,9
VII	7,5	6,3	7,1	6,6	5,1	7,7	5,1	5,0
VIII	6,4	5,8	5,0	4,9	3,4	5,6	3,7	3,6
IX	5,5	4,1	4,0	2,7	2,1	2,2	1,9	2,4
X	4,7	3,3	1,8	1,4	0,8	0,7	1,3	0,8
Total	100,0	100,0	100,0	100,0	100,0	100,0	100,0	100,0

Casen 2006



GOBIERNO DE CHILE
MINISTERIO DE PLANIFICACION
Integro y protege

Ingreso mensual promedio del hogar según decil de ingreso autónomo per cápita del hogar, 2006

(\$ noviembre 2006 y %)

Decil	\$ noviembre 2006			(%)		
	ingreso autónomo	subsídios monetarios	ingreso monetario	ingreso autónomo	subsídios monetarios	ingreso monetario
I	75.687	26.909	102.597	73,8	26,2	100,0
II	179.457	15.820	195.277	91,9	8,1	100,0
III	239.074	12.711	251.786	95,0	5,0	100,0
IV	298.447	10.222	308.670	96,7	3,3	100,0
V	345.526	7.061	352.587	98,0	2,0	100,0
VI	429.983	6.157	436.140	98,6	1,4	100,0
VII	533.240	4.451	537.690	99,2	0,8	100,0
VIII	681.531	3.190	684.721	99,5	0,5	100,0
IX	983.646	2.125	985.771	99,8	0,2	100,0
X	2.365.797	757	2.366.554	100,0	0,0	100,0
Total	613.206	8.942	622.148			

Casen 2006



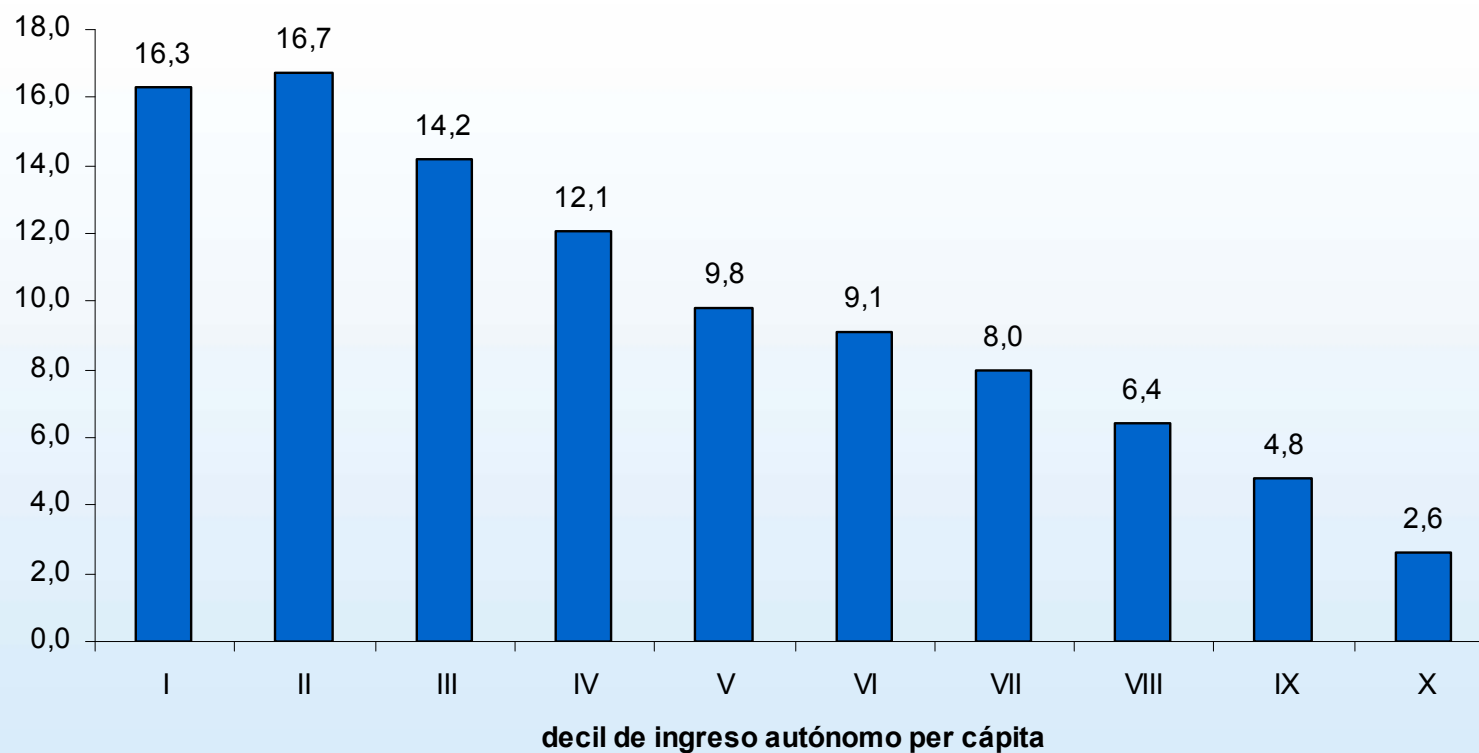
GOBIERNO DE CHILE
MINISTERIO DE PLANIFICACION
Integro y protege

Índices 10/10, 20/20, 10/40 y coeficiente de Gini según tipo de ingreso de los hogares, 2006

	Ingreso Autónomo	Ingreso Monetario
10/10	31,3	23,1
20/20	13,1	11,2
10/40	3,0	2,8
GINI	0,54	0,53

Casen 2006

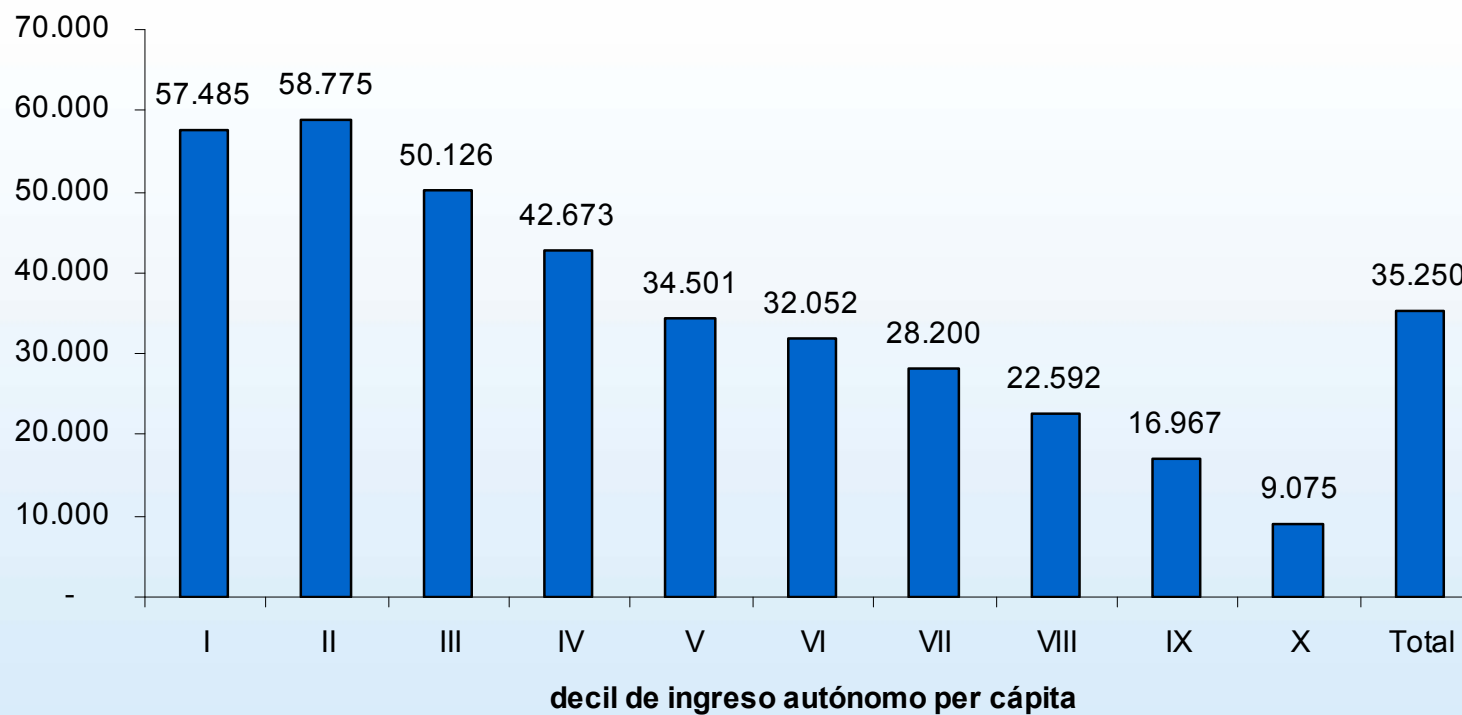
Distribución de los subsidios de educación, por decil de ingreso autónomo per cápita del hogar, 2006
(%)





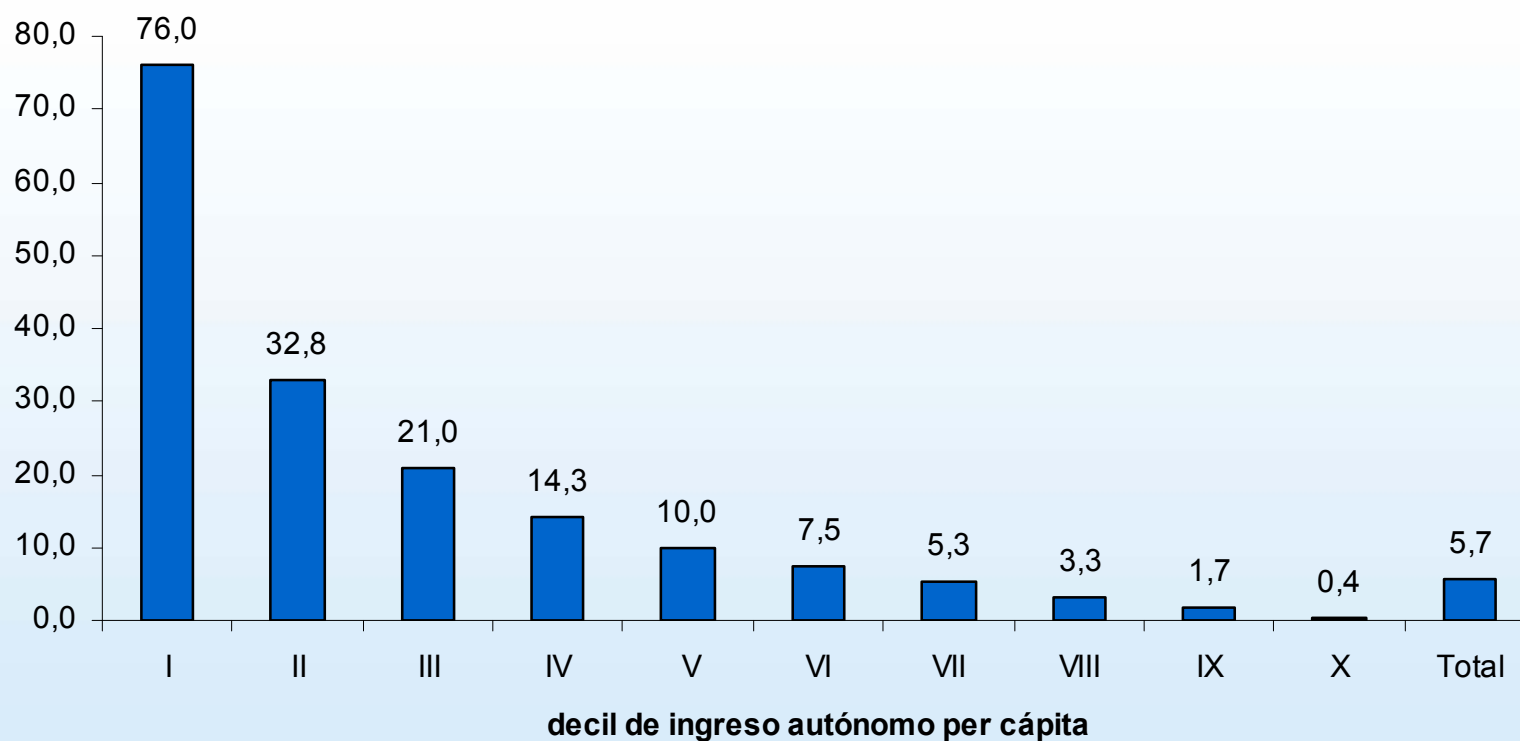
GOBIERNO DE CHILE
MINISTERIO DE PLANIFICACION
Integro y protege

Valor mensual promedio por hogar de los subsidios en educación por decil de ingreso autónomo per cápita del hogar, 2006
(\$ noviembre 2006)

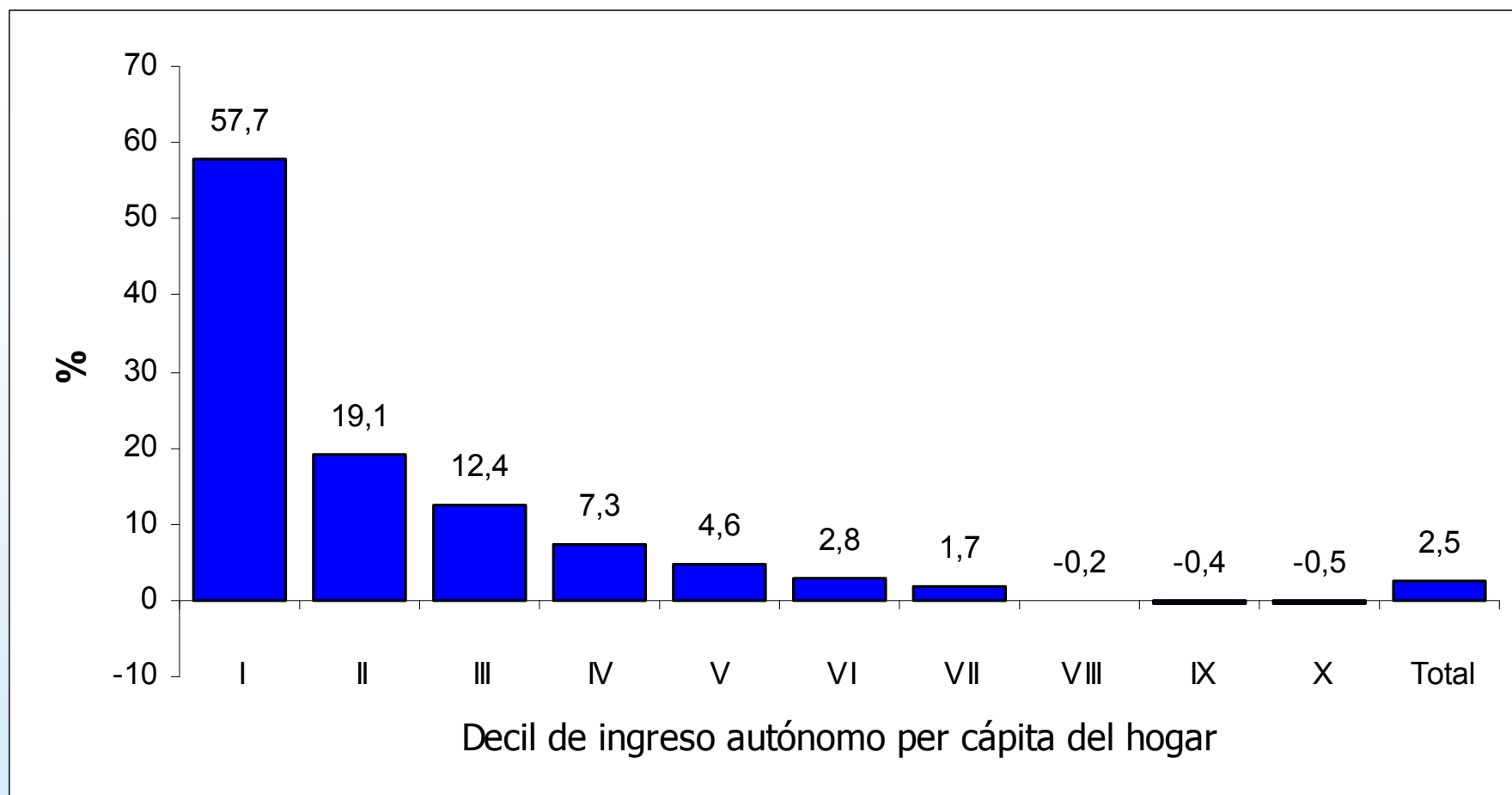


Casen 2006

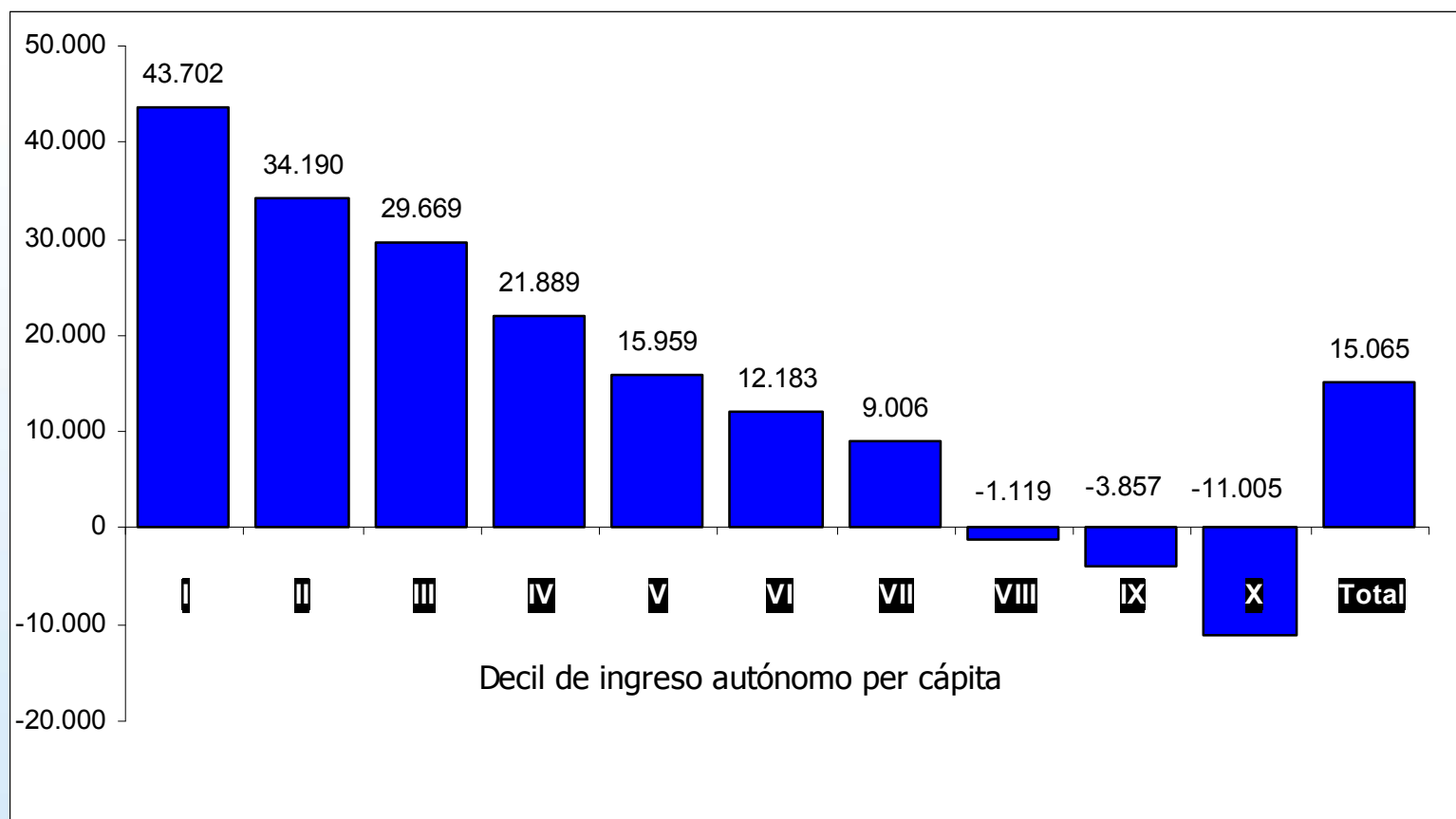
Proporción de los subsidios en educación con respecto al ingreso autónomo de los hogares, por decil de ingreso autónomo per cápita del hogar, 2006
(%)



Proporción de los subsidios en salud con respecto al ingreso autónomo de los hogares, por decil de ingreso autónomo per capita del hogar, 2006
(%)



Valor mensual promedio por hogar de los subsidios de salud, por decil de ingreso autónomo per capita del hogar, 2006 (\$ Noviembre de 2006)

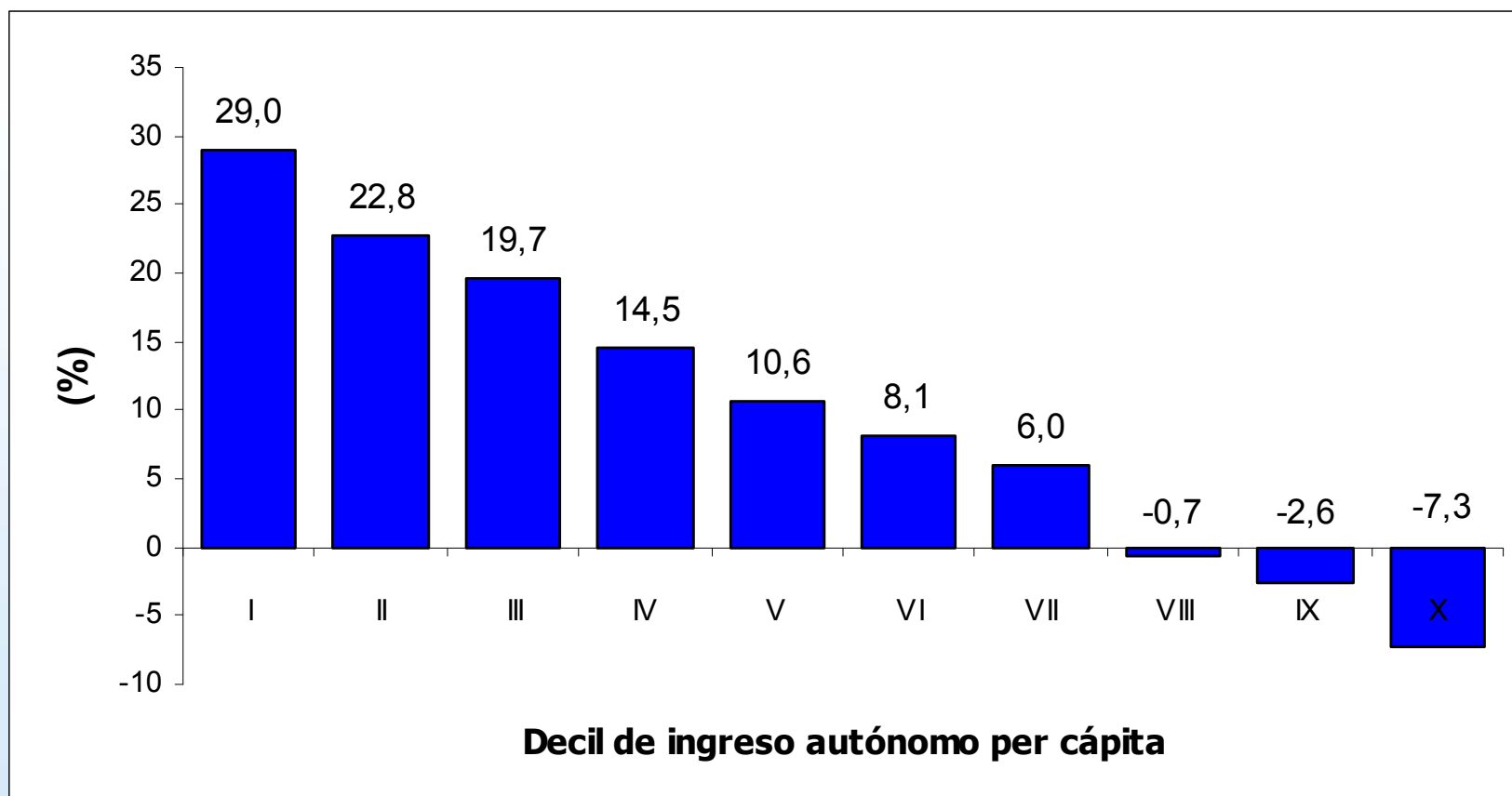




GOBIERNO DE CHILE
MINISTERIO DE PLANIFICACION
Integro y protege

Distribución del subsidio de salud por decil de ingreso autónomo per capita del hogar, 2006

(%)



Casen 2006

Valor mensual promedio por hogar del ingreso autónomo, subsidios monetarios, subsidios en educación y salud, por decil de ingreso autónomo per cápita del hogar, 2006

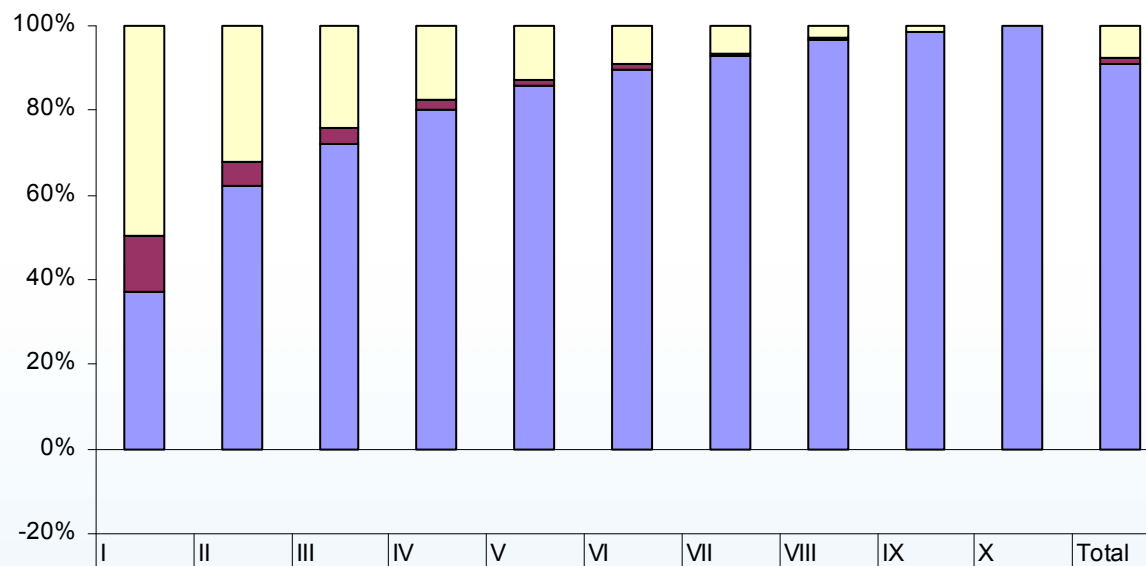
(\$ noviembre 2006)

Tipos de ingresos	Decil de Ingreso Autónomo										
	I	II	III	IV	V	VI	VII	VIII	IX	X	Total
Ingreso autónomo	75.687	179.457	239.074	298.447	345.526	429.983	533.240	681.531	983.646	2.365.797	613.206
Subsidios monetarios	26.909	15.820	12.711	10.222	7.061	6.157	4.451	3.190	2.125	757	8.942
Subsidios educación	57.485	58.775	50.126	42.673	34.501	32.052	28.200	22.592	16.967	9.075	35.250
Subsidios salud	43.702	34.190	29.669	21.889	15.959	12.183	9.006	- 1.119	- 3.857	- 11.005	15.065
Ingreso Total	203.783	288.242	331.581	373.232	403.047	480.375	574.896	706.194	998.881	2.364.624	672.463
Ingreso total/ingreso autónomo	2,7	1,6	1,4	1,3	1,2	1,1	1,1	1,0	1,0	1,0	1,1



GOBIERNO DE CHILE
MINISTERIO DE PLANIFICACION
Integro y protege

Composición del ingreso total según decil de ingreso autónomo per cápita del hogar, 2006
(%)



	I	II	III	IV	V	VI	VII	VIII	IX	X	Total
□ Subsidios Educación y Salud	49,7	32,3	24,1	17,3	12,5	9,2	6,5	3,0	1,3	-0,1	7,5
■ Subsidios monetarios	13,2	5,5	3,8	2,7	1,8	1,3	0,8	0,5	0,2	0,0	1,3
■ Ingreso autónomo	37,1	62,3	72,1	80,0	85,7	89,5	92,8	96,5	98,5	100,0	91,2

Componentes de los ingresos	Decil de Ingreso Autónomo										
	I	II	III	IV	V	VI	VII	VIII	IX	X	Total
Ingreso autónomo	37,1	62,3	72,1	80,0	85,7	89,5	92,8	96,5	98,5	100,0	91,2
Subsidios focalizados	12,2	4,2	2,7	1,8	1,2	0,8	0,5	0,3	0,1	0,0	1,0
Subsidios no focalizados	1,0	1,3	1,1	0,9	0,6	0,5	0,3	0,2	0,1	0,0	0,3
Subsidios monetarios	13,2	5,5	3,8	2,7	1,8	1,3	0,8	0,5	0,2	0,0	1,3
Subsidios de educación	28,2	20,4	15,1	11,4	8,6	6,7	4,9	3,2	1,7	0,4	5,2
Subsidios de salud	21,4	11,9	8,9	5,9	4,0	2,5	1,6	-0,2	-0,4	-0,5	2,2
Subsidios Educación y Salud	49,7	32,3	24,1	17,3	12,5	9,2	6,5	3,0	1,3	-0,1	7,5
Total	100,0	100,0	100,0	100,0	100,0	100,0	100,0	100,0	100,0	100,0	100,0

Casen 2006

Índices 10/10, 10/40 y 20/20, calculados a partir del ingreso autónomo, ingreso monetario e ingreso total, 2006

	10/10	10/40	20/20
Ingreso Autónomo	31,3	3,0	13,1
Ingreso Monetario	23,1	2,8	11,2
Ingreso Total	11,6	2,0	6,8
Brecha Ingreso Autónomo/Ingreso Total	19,6	1,8	6,3