

The background of the slide is a composite image. The top left corner shows a close-up of the Chilean flag, with a white star on a blue field. The rest of the background is a red-tinted photograph of a diverse group of people, including children and adults, looking towards the camera. The text is overlaid on this background.

# *Casen 2006*

## **Resultados nacionales**

ENCUESTA DE  
CARACTERIZACIÓN  
SOCIOECONÓMICA  
NACIONAL

## Nota metodológica

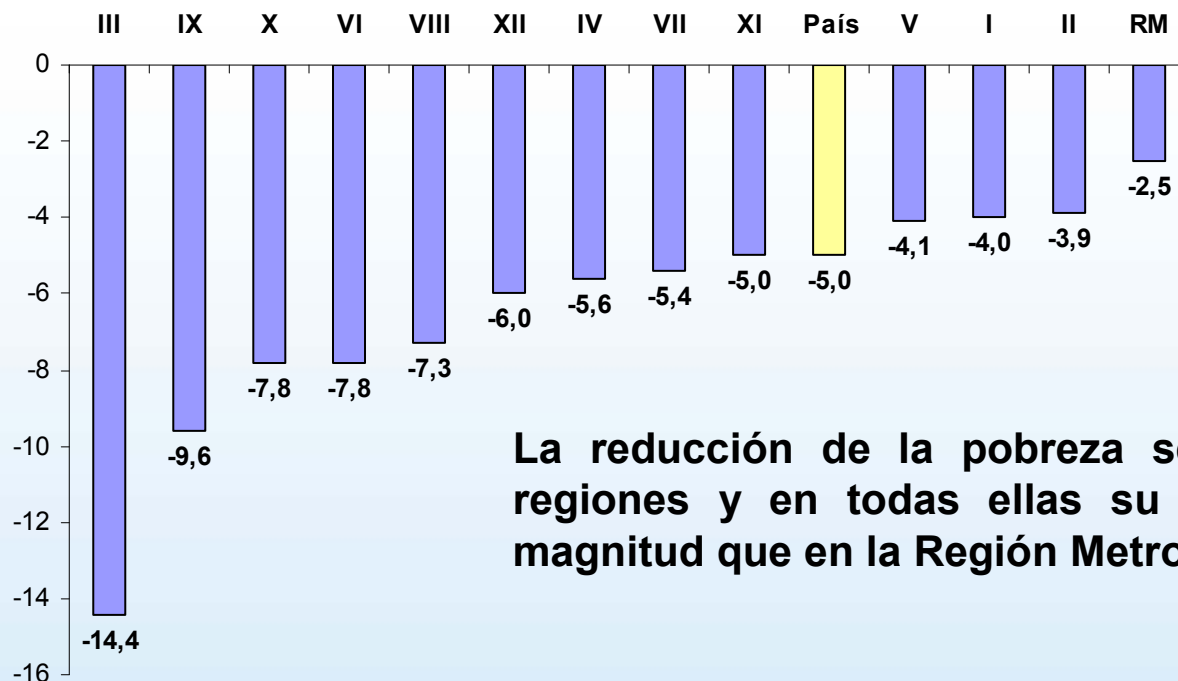
- Encuesta aplicada entre el 7 de noviembre y el 20 de diciembre de 2006, a un total nacional de **73.720** hogares de **335** comunas del país.
- Muestra probabilística, con un error muestral total de 0,36 a nivel de hogares, considerando máxima varianza y un nivel de confianza del **95%**.



GOBIERNO DE CHILE  
MINISTERIO DE PLANIFICACION  
Integro y protege

## REDUCCIÓN REGIONAL DE LA POBREZA 2003 - 2006

(puntos porcentuales)

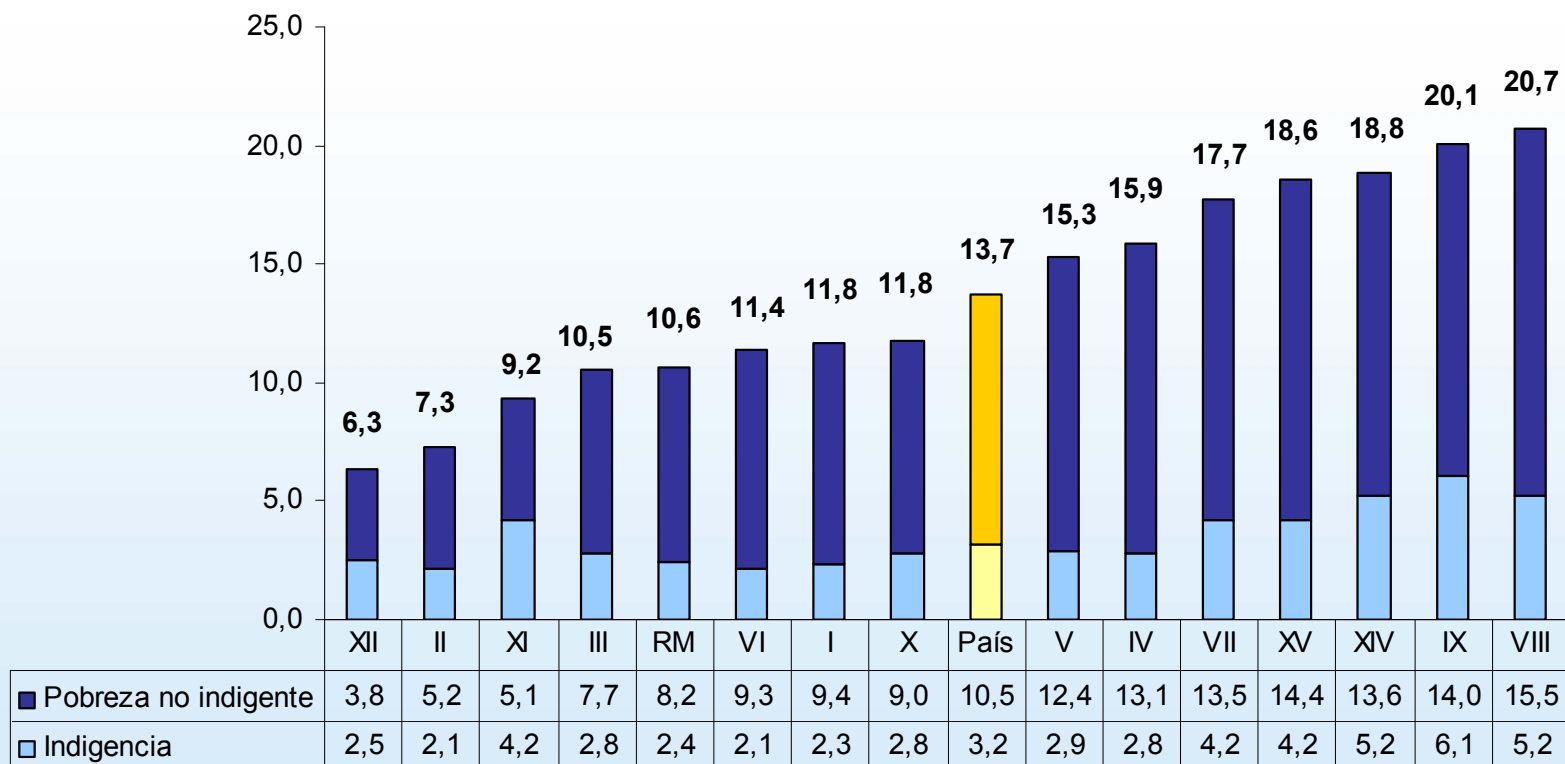


La reducción de la pobreza se produce en todas las regiones y en todas ellas su reducción es de mayor magnitud que en la Región Metropolitana.

*Casen 2006*

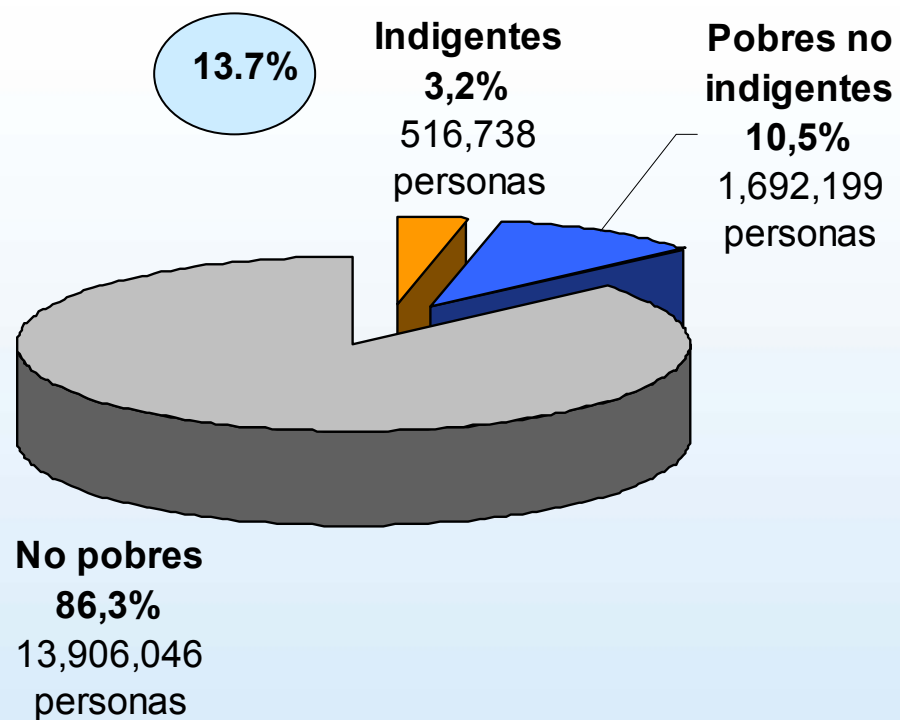


## INCIDENCIA DE LA POBREZA POR REGIÓN (%) - 2006



## POBLACIÓN EN SITUACIÓN DE POBREZA E INDIGENCIA 2006

### Situación de pobreza NACIONAL - 2006



#### Valor de la línea por persona

	Urbana	Rural
Indigencia	\$ 23.549	\$ 18.146
Pobreza	\$ 47.099	\$ 31.756

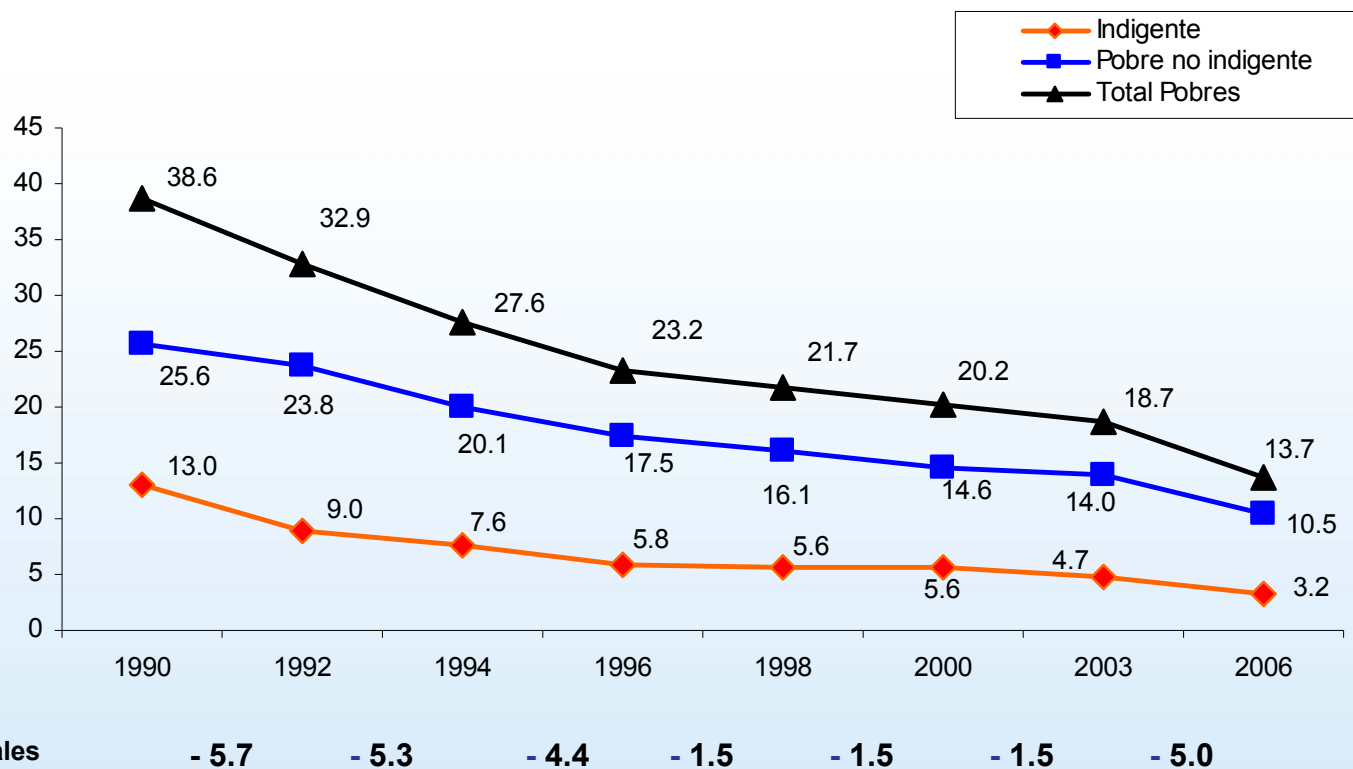
*Casen 2006*



GOBIERNO DE CHILE  
MINISTERIO DE PLANIFICACION  
Integral y proteje

## EVOLUCIÓN DE LA POBREZA E INDIGENCIA

1990 - 2006 (%)



*Casen 2006*



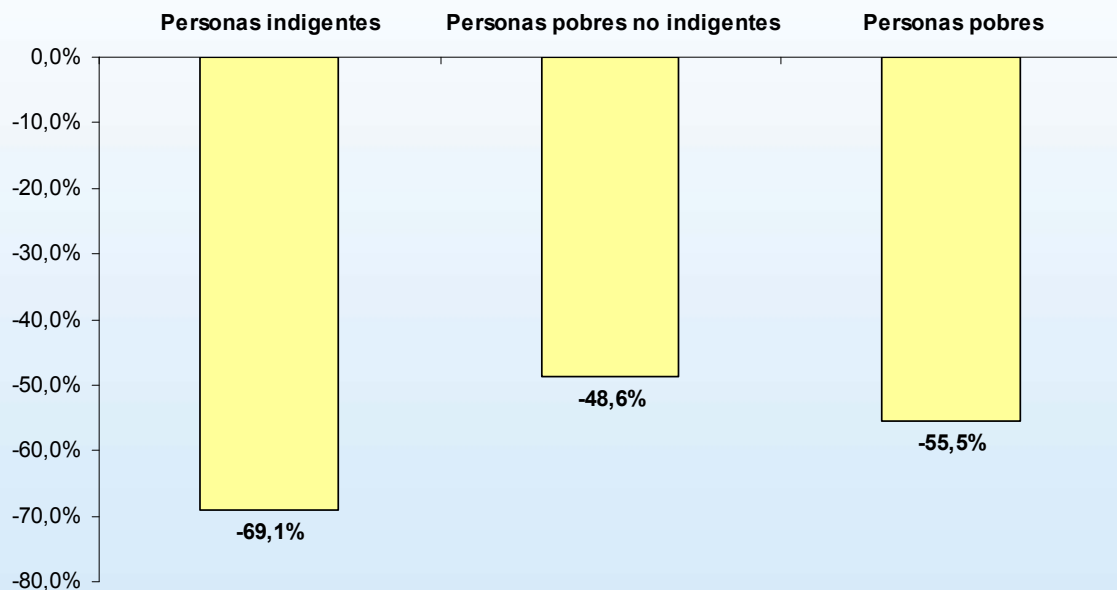


GOBIERNO DE CHILE  
MINISTERIO DE PLANIFICACION  
Integro y protege

## POBLACIÓN EN SITUACIÓN DE POBREZA E INDIGENCIA

1990 - 2006

	año 1990	año 2006	Variación 2006/1990
<b>Personas indigentes</b>	1.674.736	516.738	-69,1%
<b>Personas pobres no indigentes</b>	3.293.566	1.692.199	-48,6%
<b>Personas pobres</b>	4.968.302	2.208.937	-55,5%



A lo largo de los cuatro gobiernos de la Concertación, hemos reducido la población nacional en condiciones de pobreza a la mitad y aquella en situación de indigencia ha disminuido a cerca de un tercio.

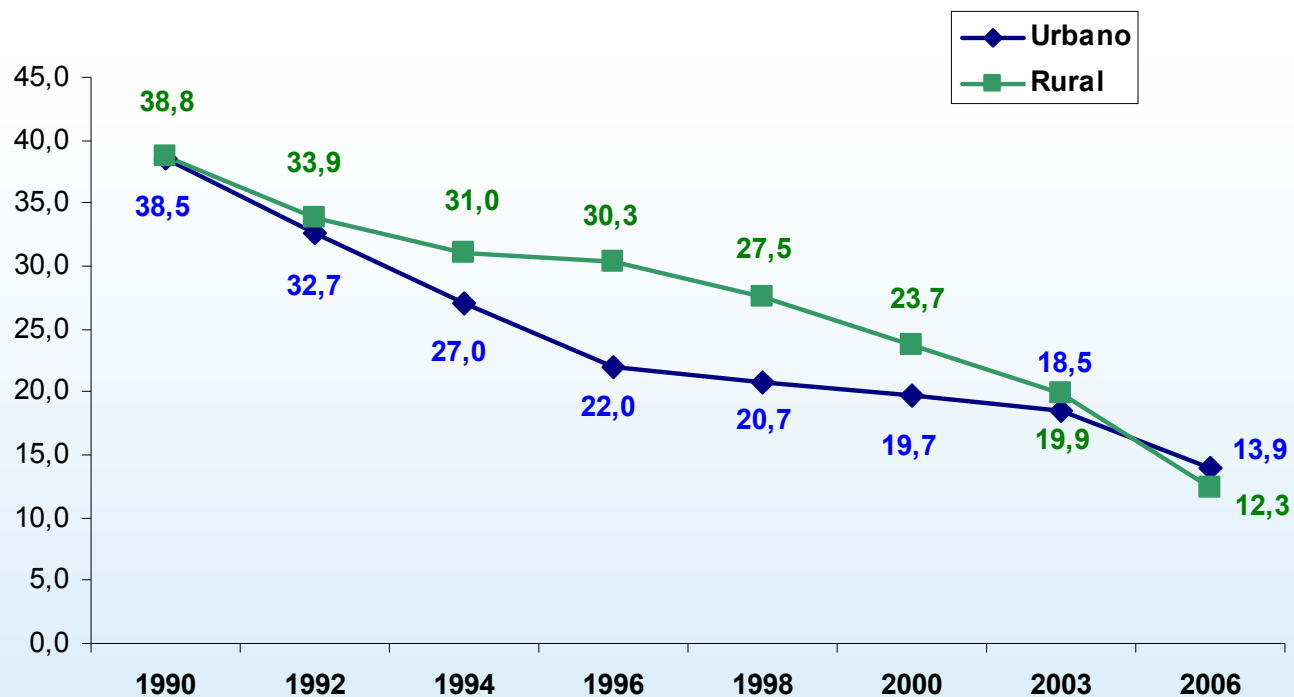
*Casen 2006*



GOBIERNO DE CHILE  
MINISTERIO DE PLANIFICACION  
Integro y protege

## EVOLUCIÓN DE LA POBREZA URBANO RURAL

1990 – 2006 (%)



Brecha pobreza por zona

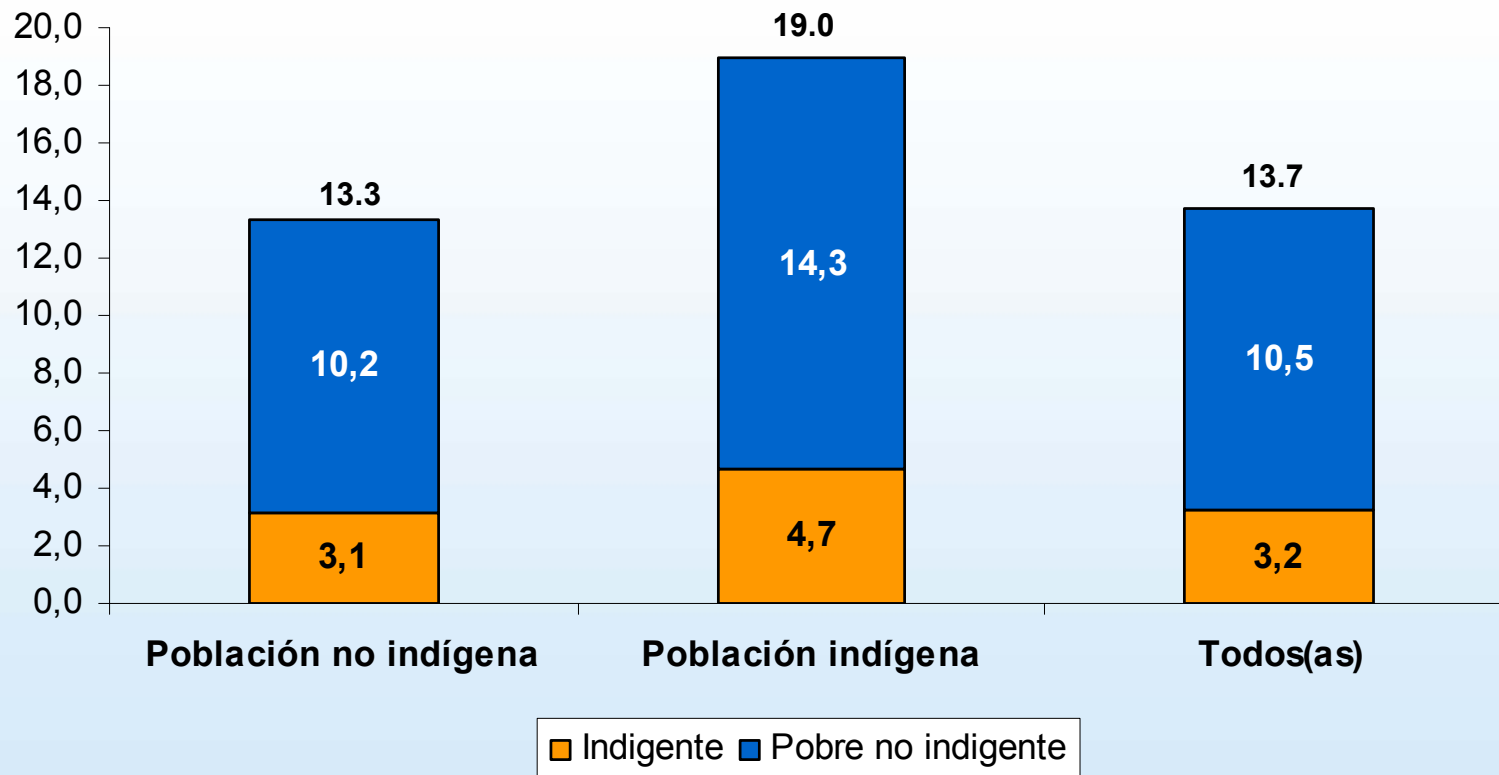
0.2    1.2    4.0    8.4    6.8    4.1    1.5    1.7

*Casen 2006*



## POBREZA E INDIGENCIA INDÍGENA 2006 (%)

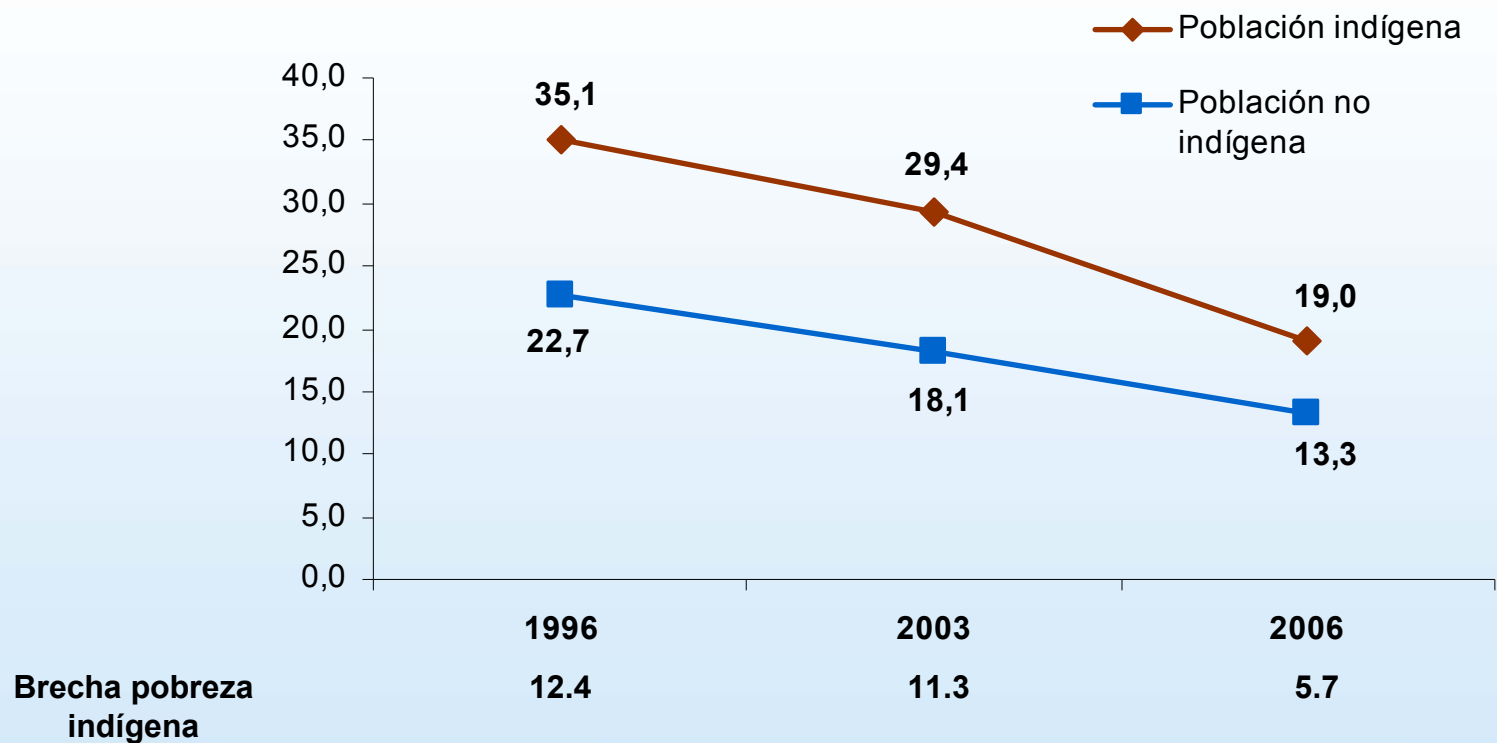
**Sigue siendo más alta la pobreza e indigencia indígena que en el resto de la población nacional**



## EVOLUCIÓN DE LA POBREZA INDÍGENA

1996 – 2006

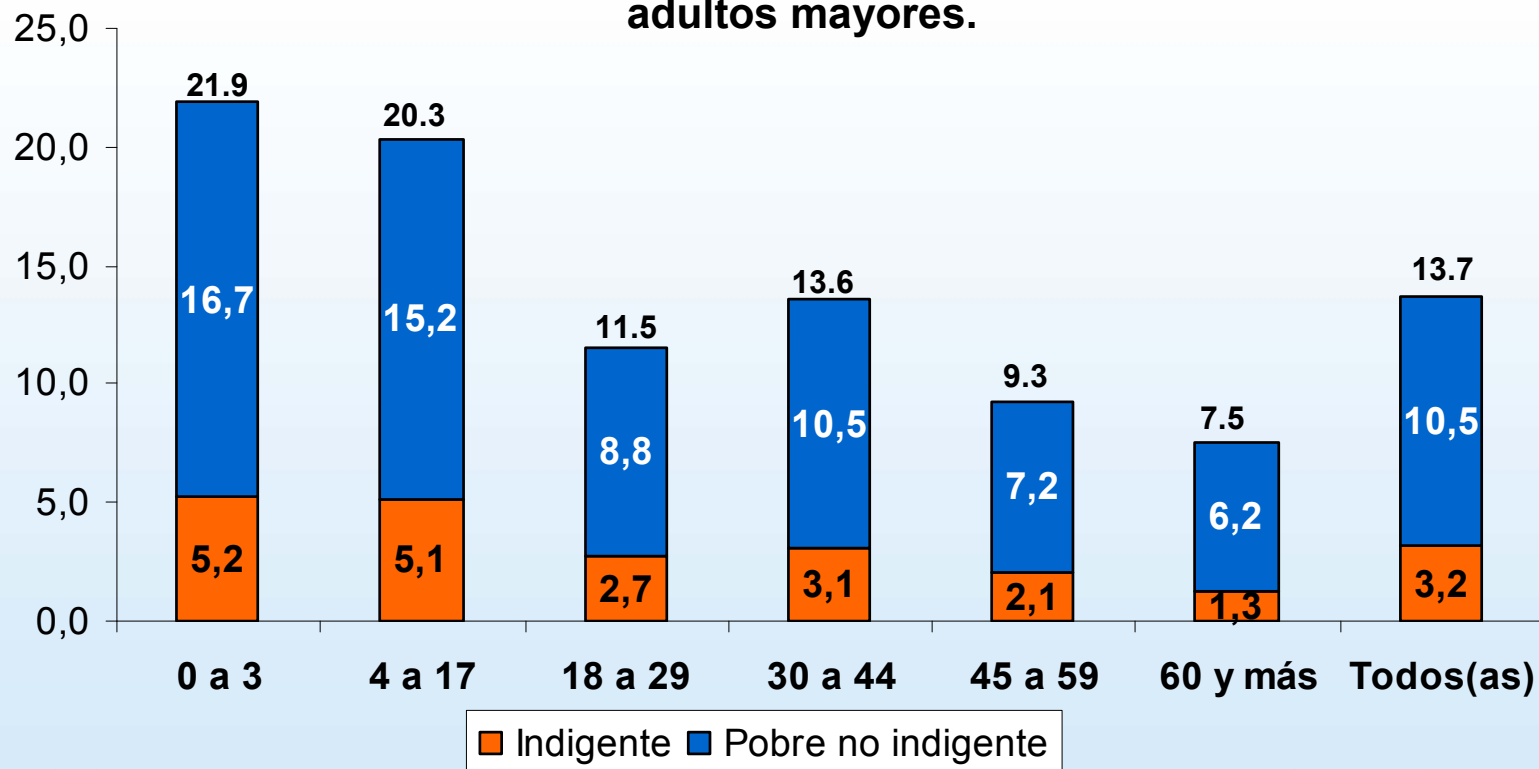
La brecha de pobreza entre la población indígena y la no indígena entre el 2003 y 2006 se acortó considerablemente.



*Casen 2006*

## MAGNITUD DE POBREZA E INDIGENCIA SEGÚN GRUPO DE EDAD 2006 (%)

Hay una desigual distribución de la pobreza por grupos de edad, observándose la mayor pobreza en el grupo infantil y la menor en los adultos mayores.



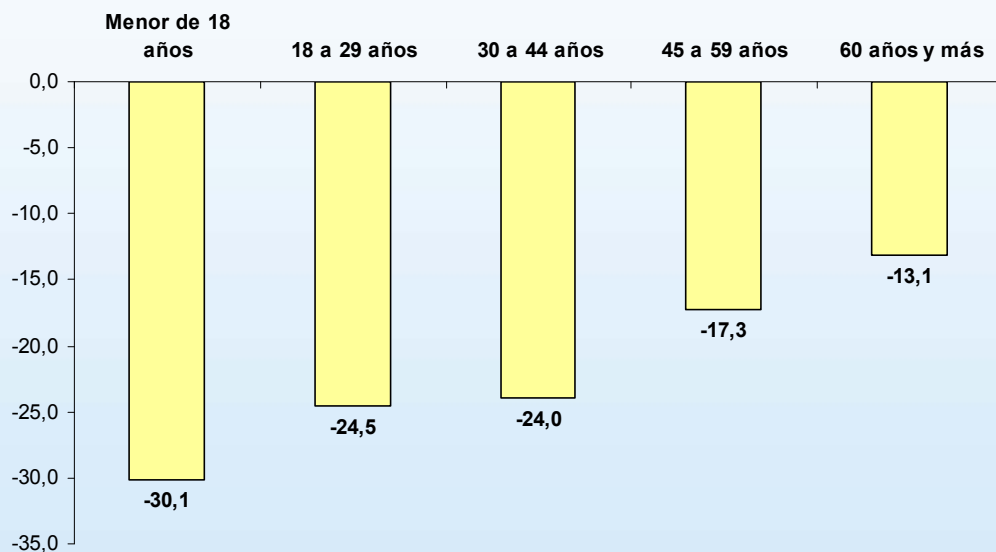


GOBIERNO DE CHILE  
MINISTERIO DE PLANIFICACION  
Integro y protege

## EVOLUCIÓN DE LA POBREZA POR GRUPO DE EDAD

1990 – 2006

	año 1990	año 2006	variación 2006/1990
<b>Menor de 18 años</b>	50,7%	20,6%	-30,1
<b>18 a 29 años</b>	35,9%	11,4%	-24,5
<b>30 a 44 años</b>	37,6%	13,6%	-24,0
<b>45 a 59 años</b>	26,6%	9,3%	-17,3
<b>60 años y más</b>	20,6%	7,5%	-13,1



La mayor reducción de pobreza se produce en los grupos más jóvenes de edad.

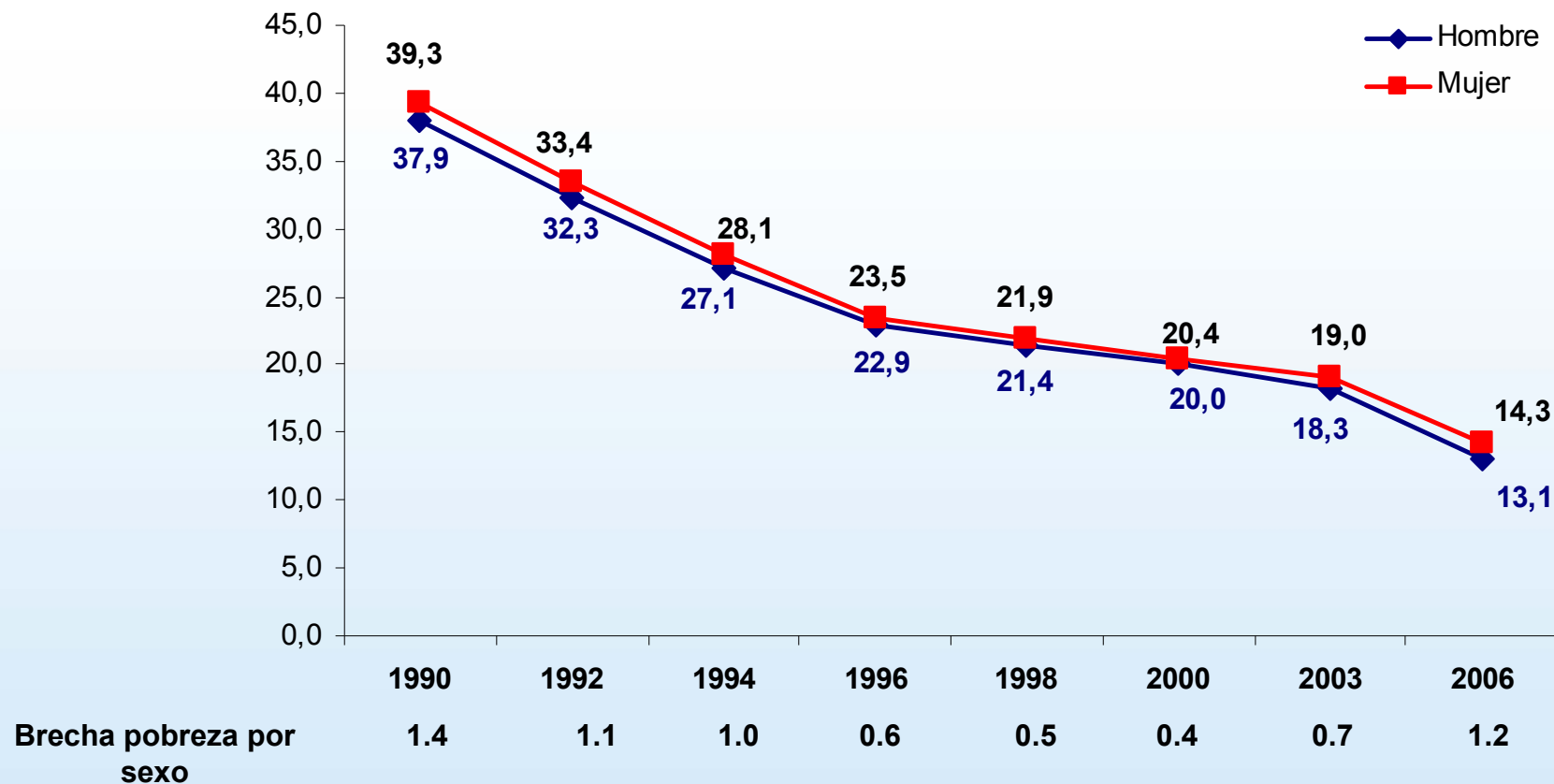
*Casen 2006*



GOBIERNO DE CHILE  
MINISTERIO DE PLANIFICACION  
Integro y protege

## EVOLUCIÓN DE LA POBREZA POR SEXO

1990 – 2006 (%)



*Casen 2006*



GOBIERNO DE CHILE  
MINISTERIO DE PLANIFICACION  
Integro y protege

## EVOLUCIÓN DE LA JEFATURA DE HOGAR FEMENINA

1990 – 2006

La brecha de género en pobreza se explica en la mayor presencia de mujeres jefas de hogar en hogares indigentes y pobres

Mujeres jefas de hogar / Total hogares	1990	2003	2006
Indigentes	22,4	32,8	44,8
Pobres no indigentes	18,8	26,0	34,7
Total pobres	19,9	27,7	37,2
No pobres	20,3	25,6	28,8
Total	20,2	25,9	29,7

*Casen 2006*



## PERFIL DE LOS HOGARES 2006

Descriptor	Indigencia	Pobreza no indigente	No pobres
Tamaño del hogar (n° de miembros)	4,4	4,6	3,6
Jefatura femenina (%)	44,4	34,7	28,8
Analfabetismo (%)	6,9	6,0	3,6
Escolaridad (años de estudio)	8,5	8,8	10,3
Ocupados por hogar (n° de personas)	0,7	1,1	1,6
Miembros del hogar por ocupado (n° de personas)	4,3	4,0	2,4
Tasa de desocupación (%)	40,2	19,8	5,7
Tasa de participación laboral masculina (%)	58,3	63,8	73,8
Tasa de participación laboral femenina (%)	31,3	30,1	44,7