



Resultados Encuesta Casen 2011

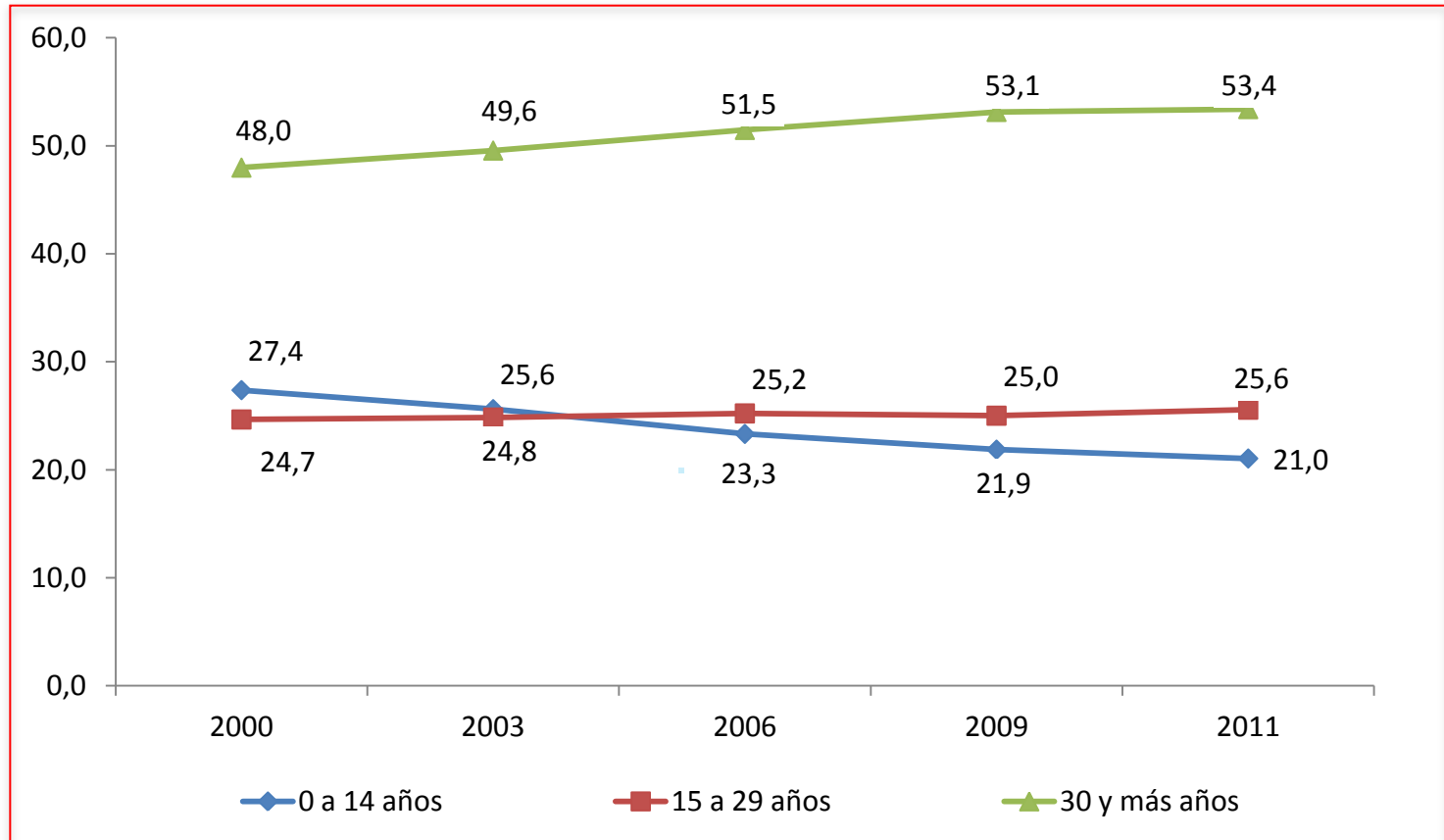
Jóvenes (Población entre 15 y 29 años)



**Gobierno
de Chile**

DISTRIBUCIÓN DE LA POBLACIÓN POR TRAMOS DE EDAD, 2000-2011.

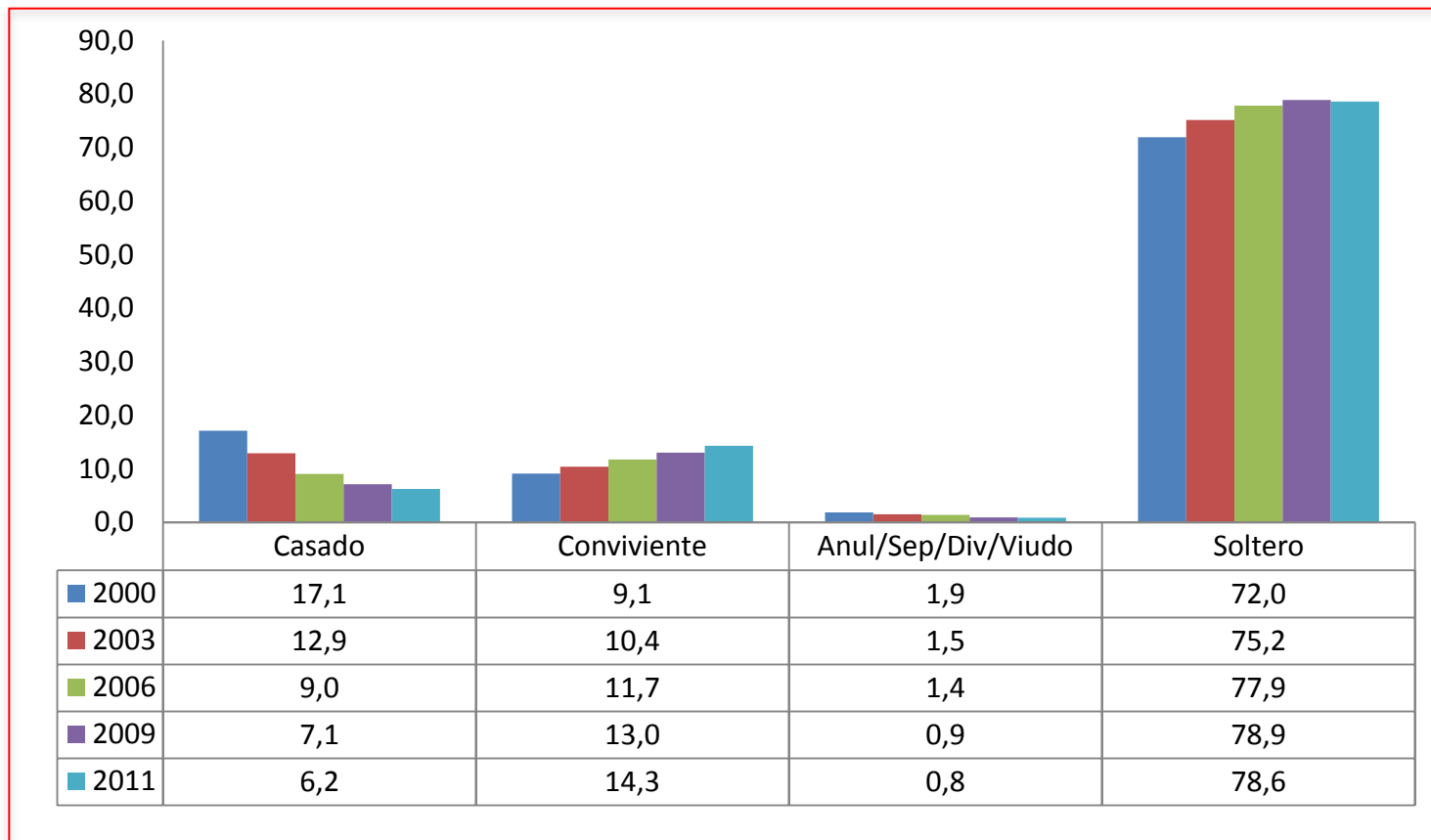
Porcentaje.



* Fuente: Casen años respectivos. Ministerio de Desarrollo Social.

POBLACIÓN ENTRE 15 Y 29 AÑOS SEGÚN ESTADO CIVIL, 2000-2011.

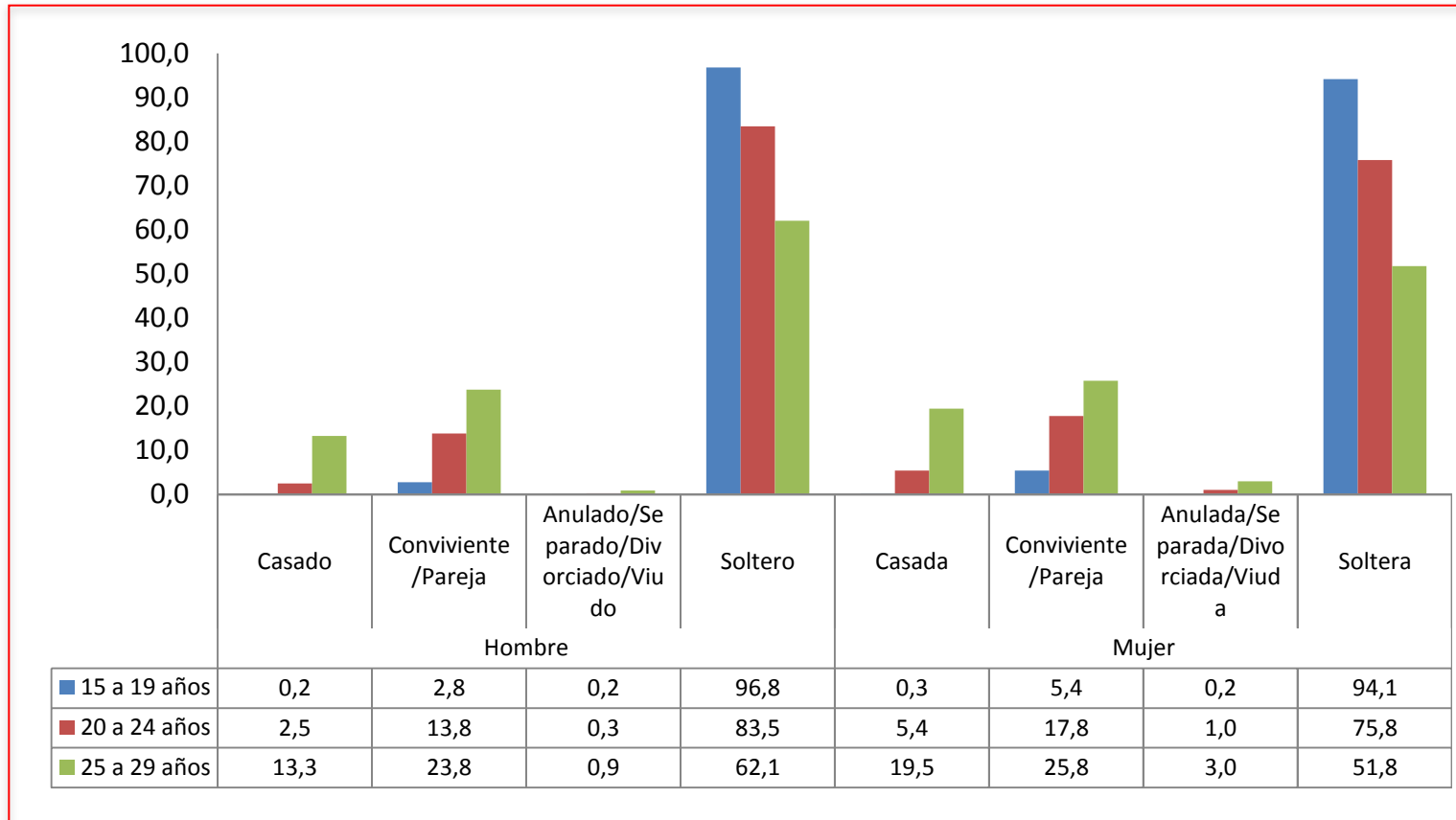
Porcentaje.



* Fuente: Casen años respectivos. Ministerio de Desarrollo Social.

POBLACIÓN ENTRE 15 Y 29 AÑOS SEGÚN ESTADO CIVIL, GRUPO DE EDAD Y SEXO, 2011.

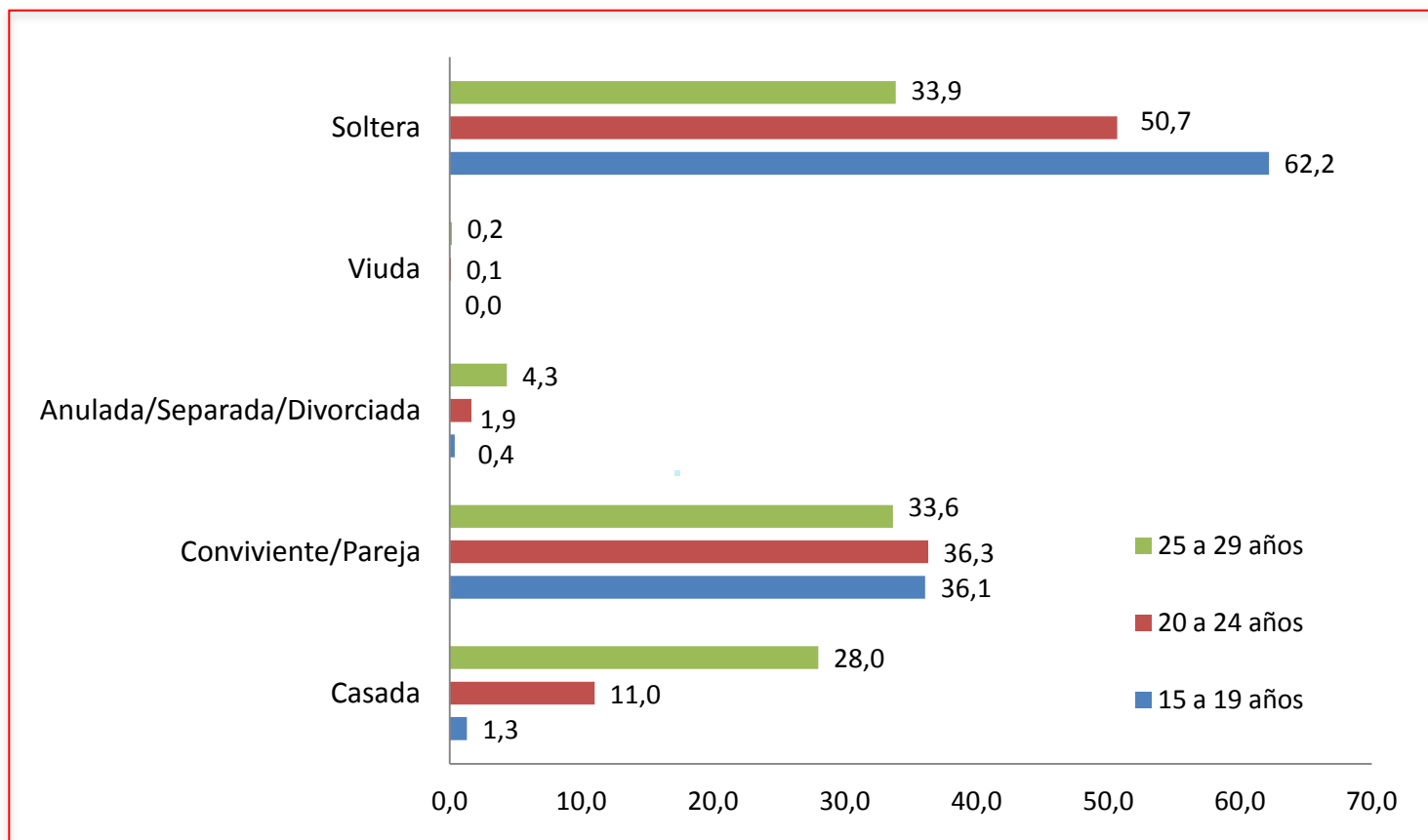
Porcentaje.



* Fuente: Casen 2011. Ministerio de Desarrollo Social.

MUJERES ENTRE 15 Y 29 AÑOS QUE TIENEN HIJOS, SEGÚN ESTADO CIVIL Y GRUPO DE EDAD, 2011.

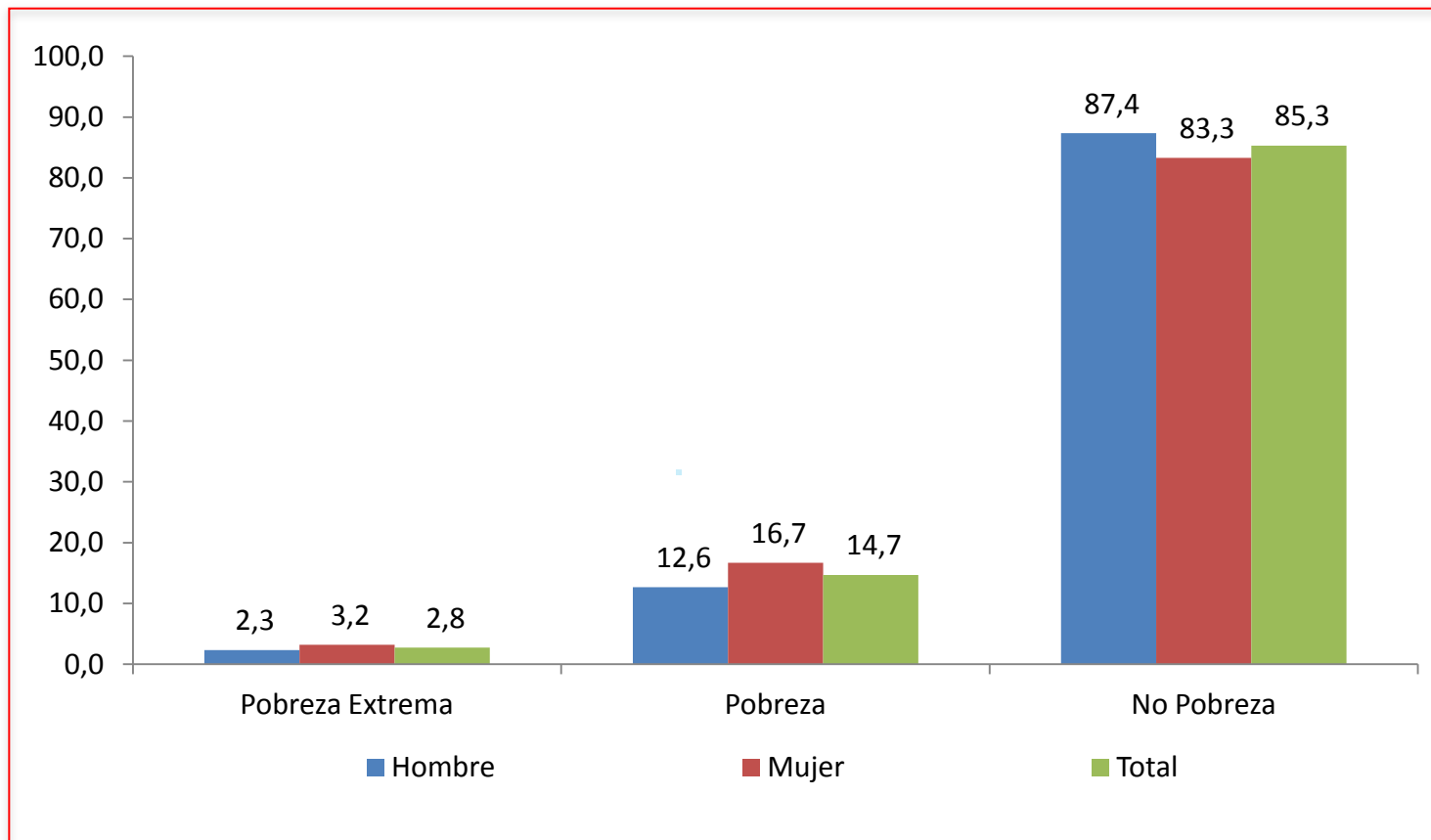
Porcentaje.



* Fuente: Casen 2011. Ministerio de Desarrollo Social.

SITUACIÓN DE POBREZA EN LA POBLACIÓN ENTRE 15 Y 29 AÑOS, POR SEXO, 2011.

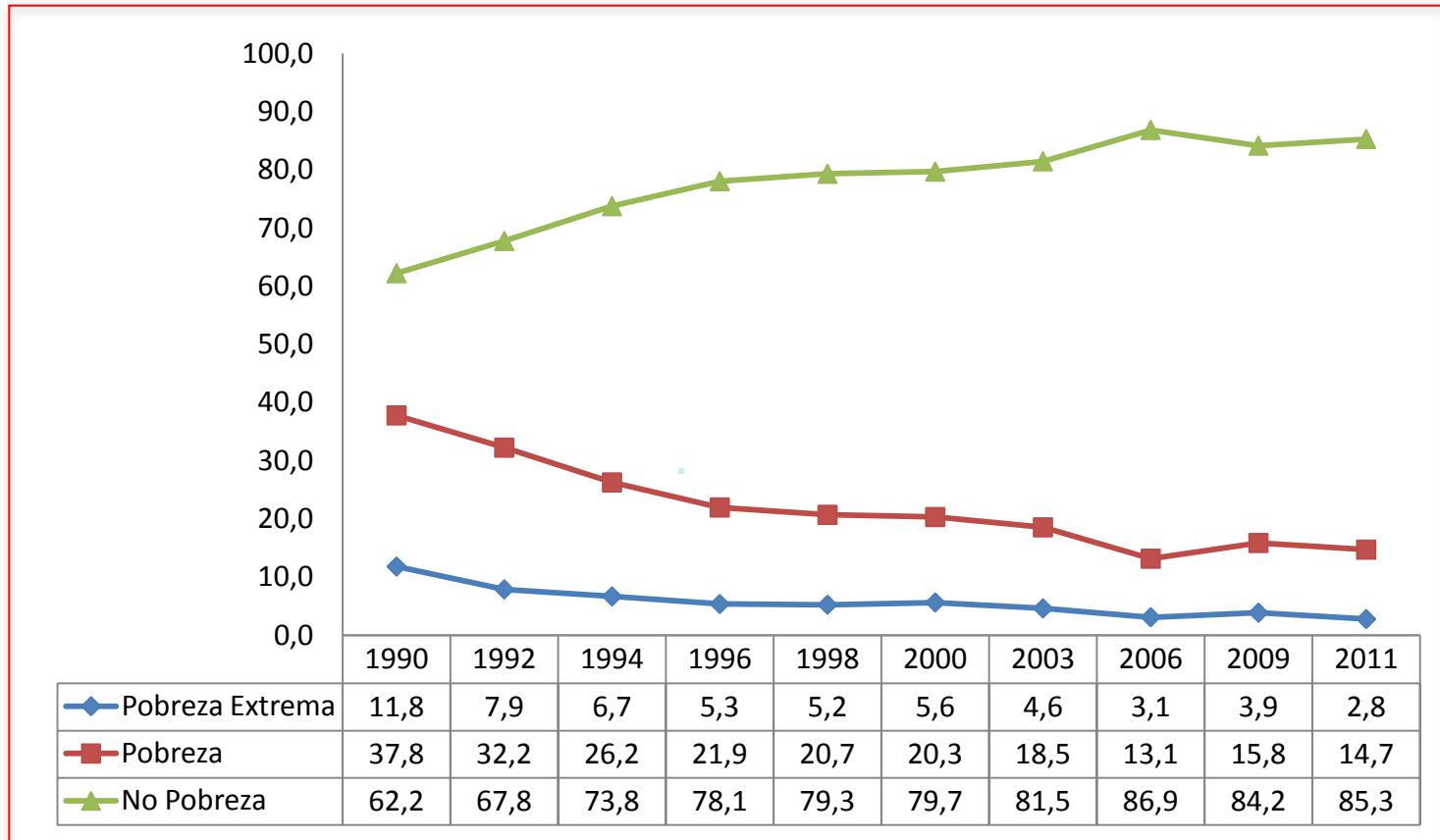
Porcentaje.



* Fuente: Casen 2011. Ministerio de Desarrollo Social.

EVOLUCIÓN DE LA POBREZA EN LA POBLACIÓN ENTRE 15 Y 29 AÑOS, 1990-2011.

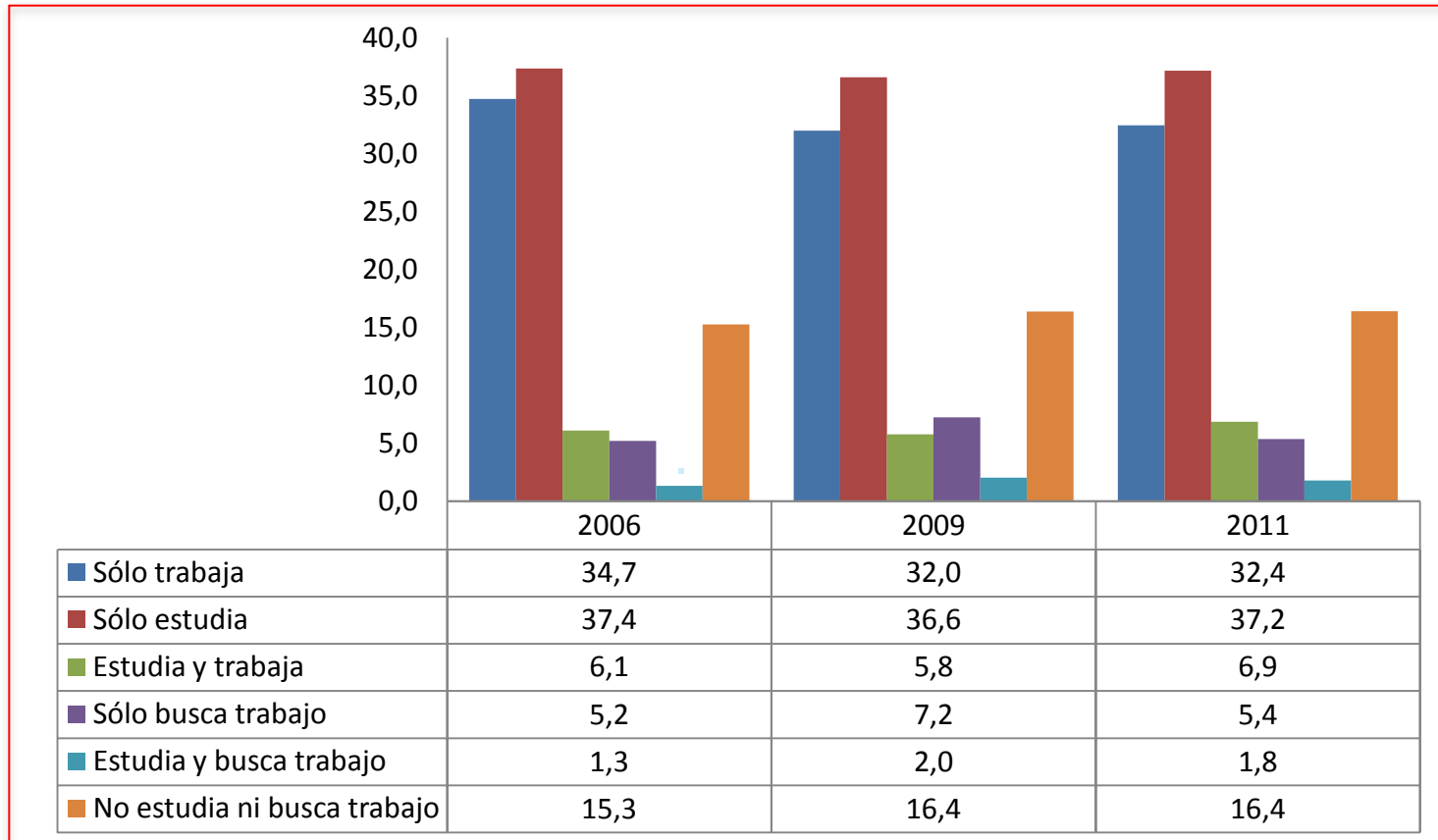
Porcentaje.



* Fuente: Casen años respectivos. Ministerio de Desarrollo Social.

POBLACIÓN ENTRE 15 Y 29 AÑOS SEGÚN ACTIVIDAD, 2006, 2009 Y 2011.

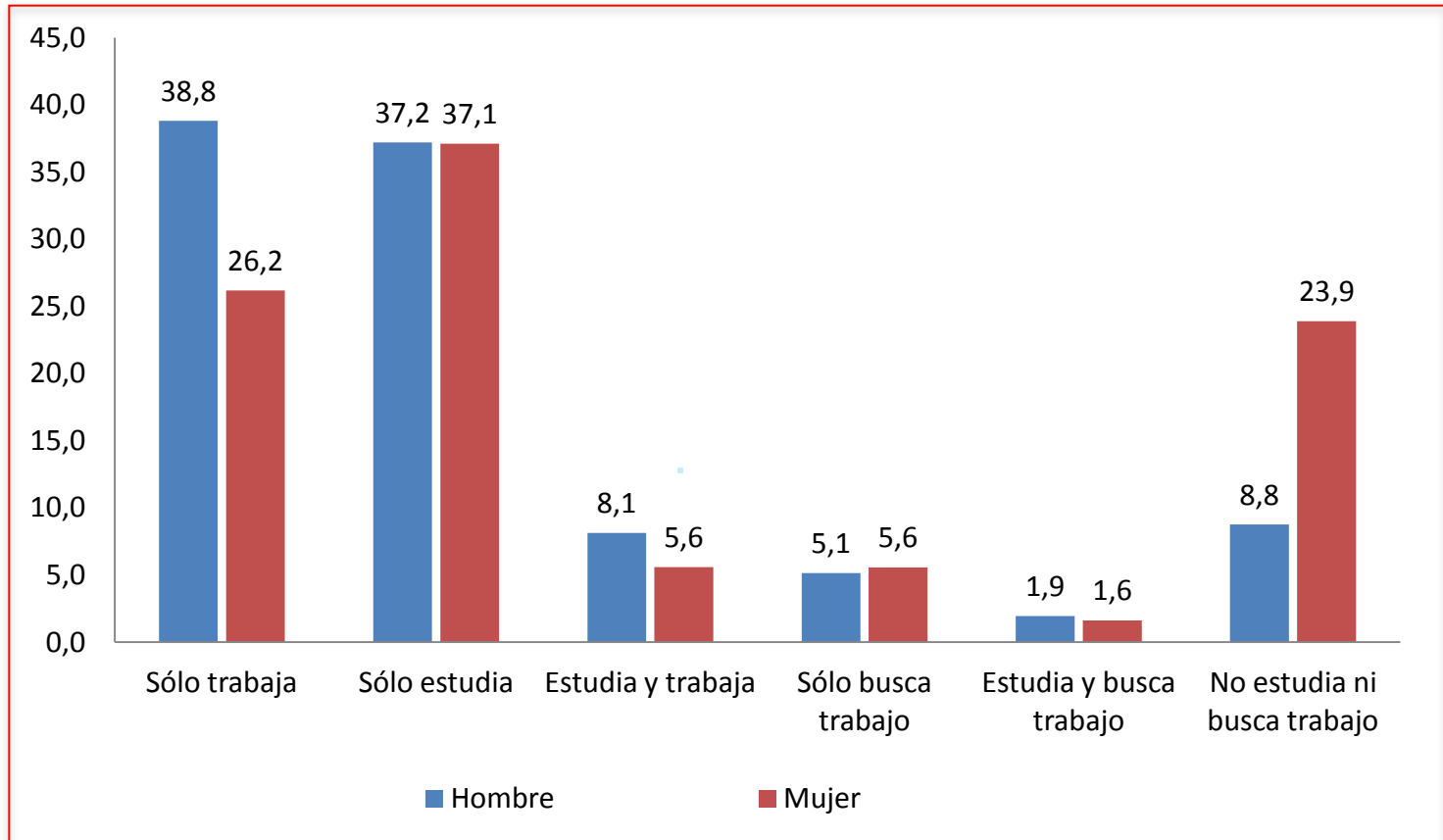
Porcentaje.



* Fuente: Casen años respectivos. Ministerio de Desarrollo Social.

POBLACIÓN ENTRE 15 Y 29 AÑOS SEGÚN ACTIVIDAD Y SEXO, 2011.

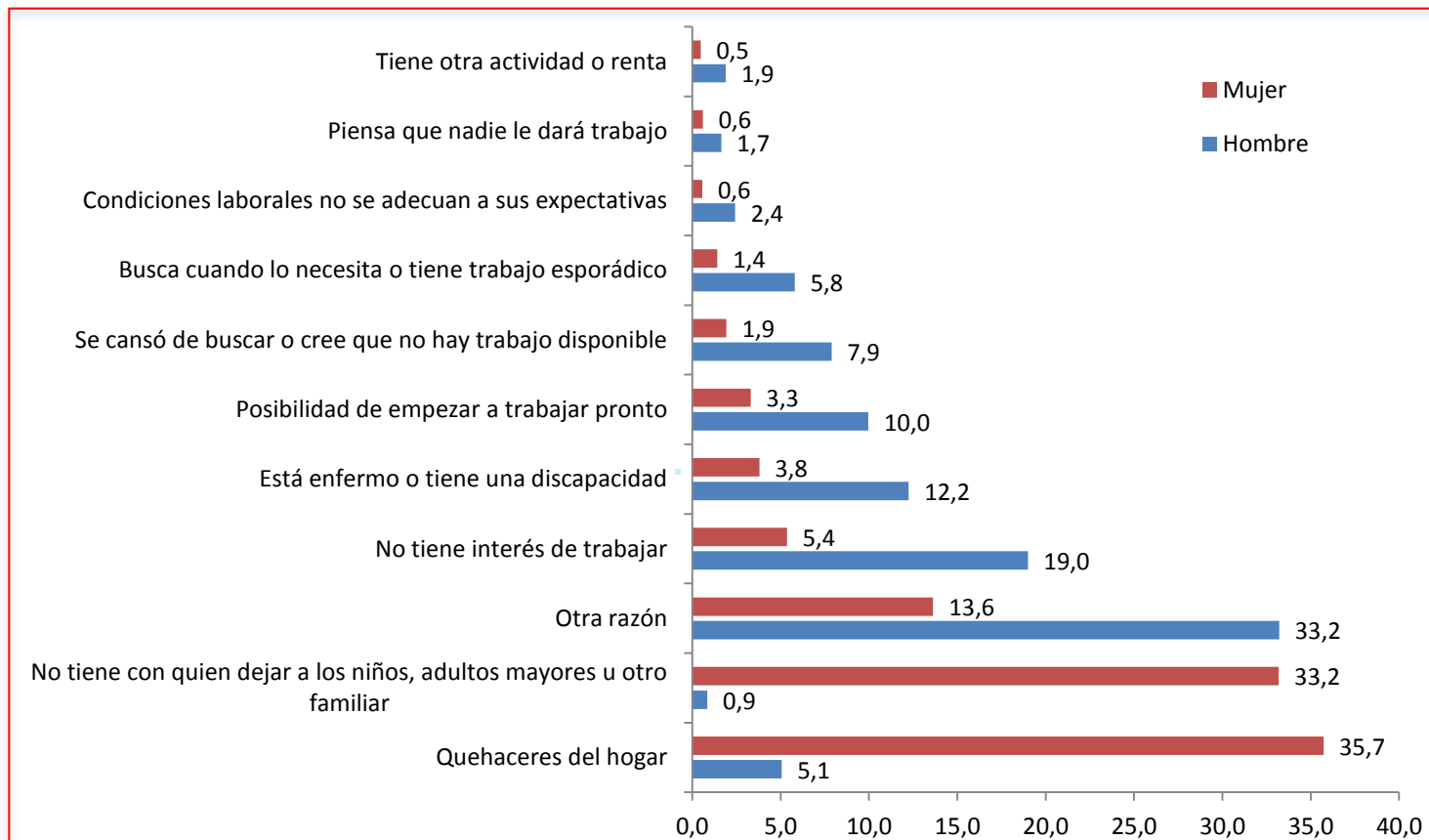
Porcentaje.



* Fuente: Casen 2011. Ministerio de Desarrollo Social.

POBLACIÓN ENTRE 15 Y 29 AÑOS: RAZONES POR LAS QUE NO TRABAJA NI ESTUDIA, 2011.

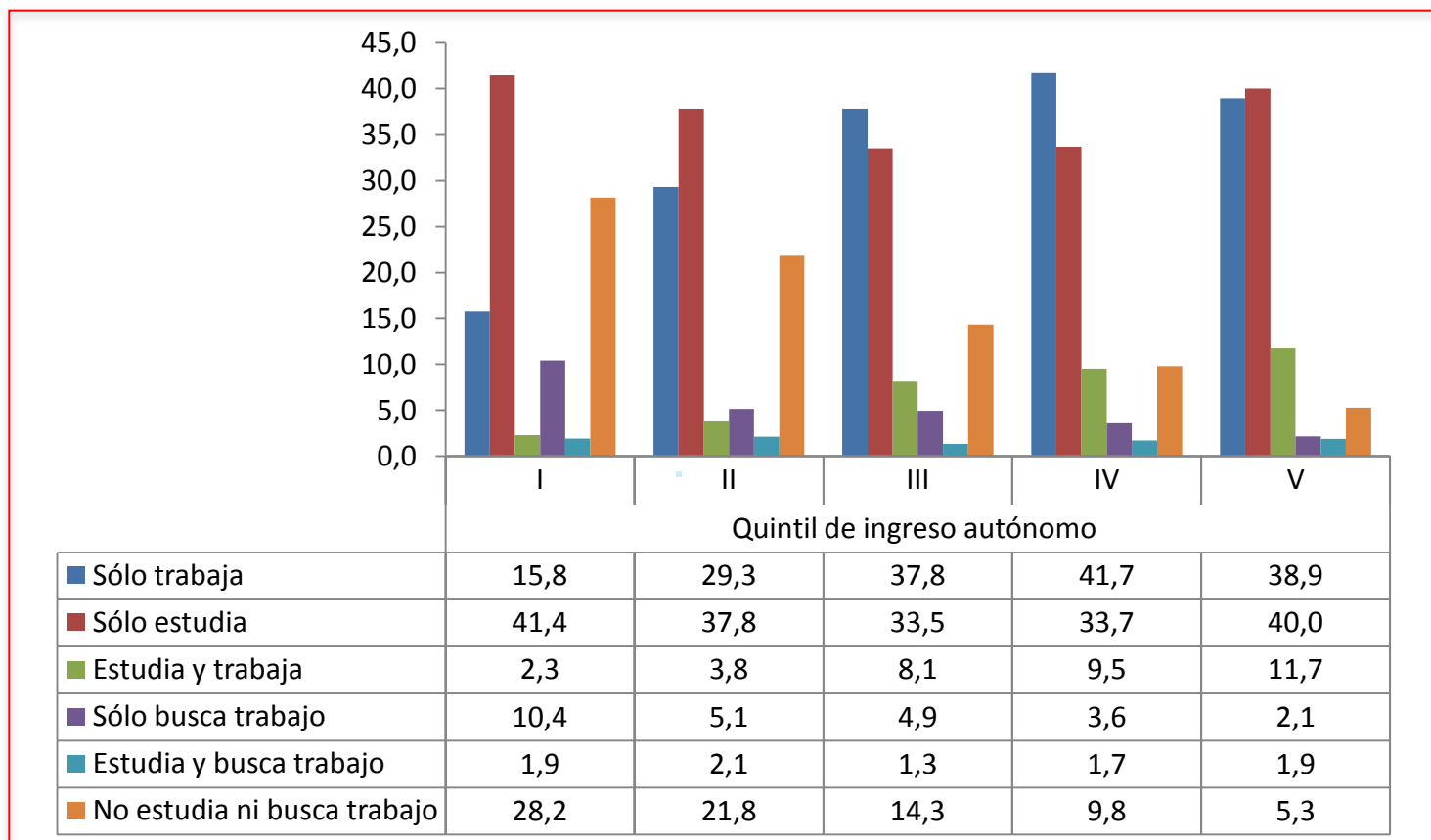
Porcentaje.



* Fuente: Casen 2011. Ministerio de Desarrollo Social.

POBLACIÓN ENTRE 15 Y 29 AÑOS SEGÚN ACTIVIDAD Y QUINTIL DE INGRESO, 2011.

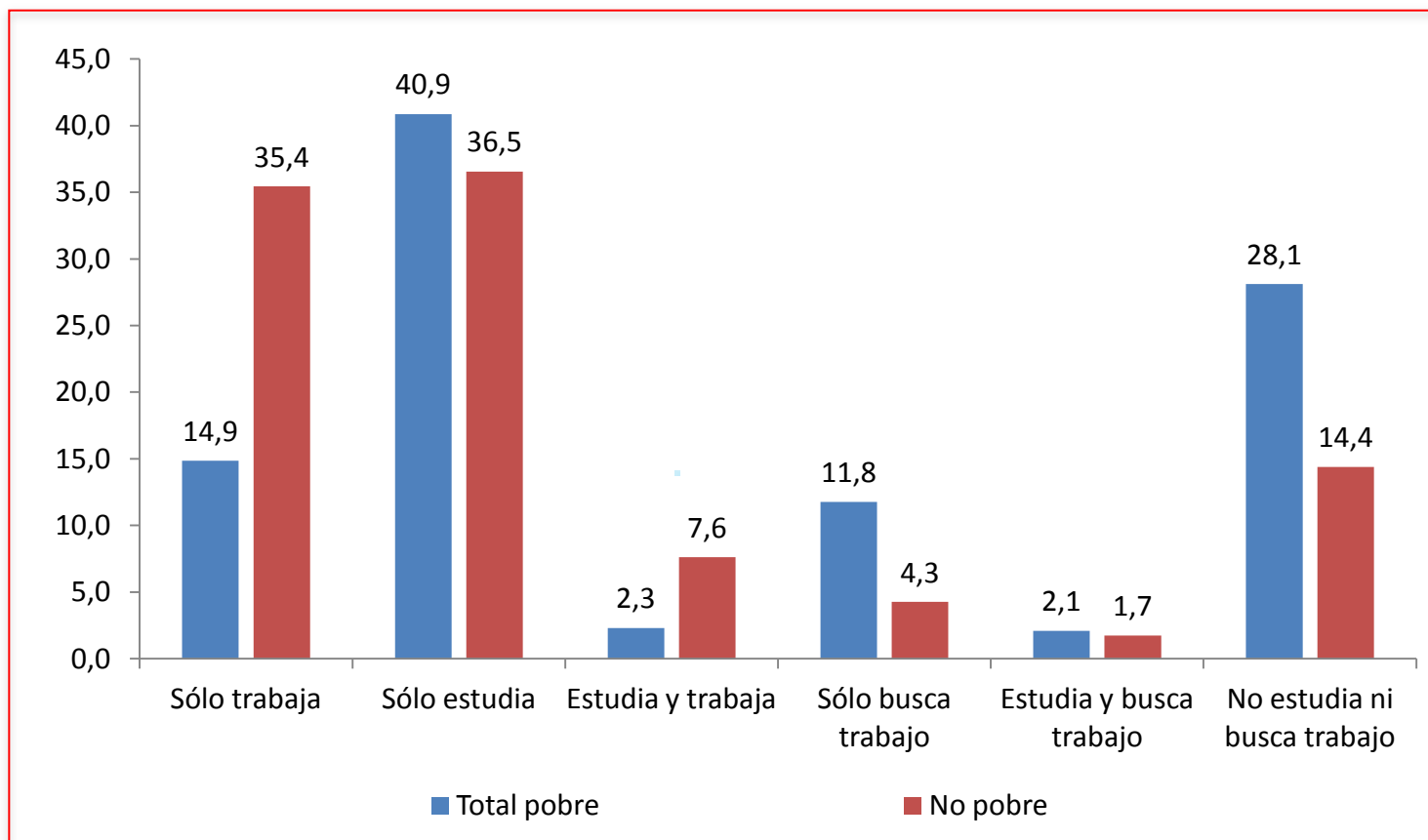
Porcentaje.



* Fuente: Casen 2011. Ministerio de Desarrollo Social.

SITUACIÓN DE POBREZA DE LA POBLACIÓN ENTRE 15 Y 29 AÑOS, SEGÚN ACTIVIDAD, 2011.

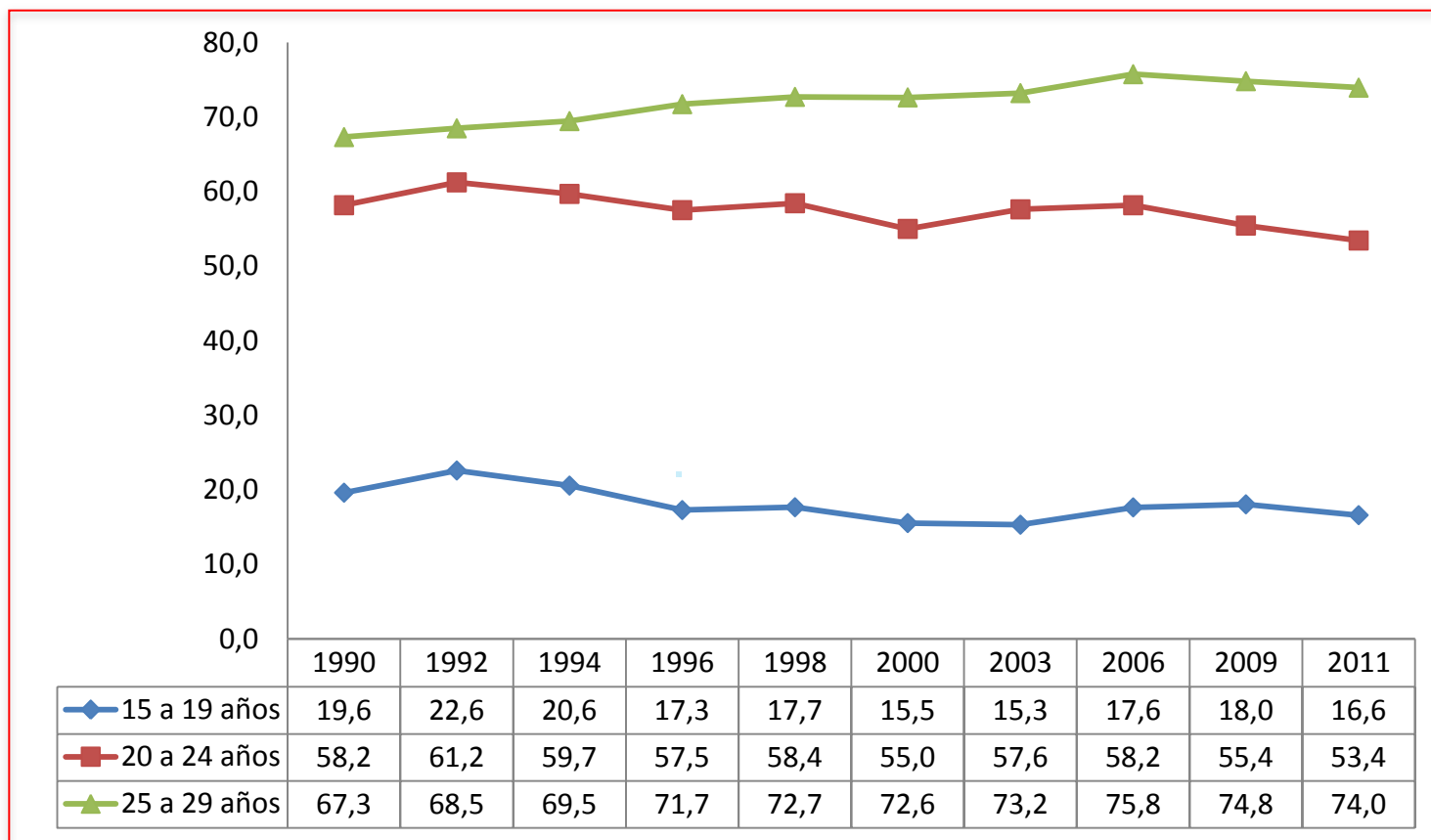
Porcentaje.



* Fuente: Casen 2011. Ministerio de Desarrollo Social.

TASA DE PARTICIPACIÓN DE LA POBLACIÓN ENTRE 15 Y 29 AÑOS, SEGÚN TRAMO DE EDAD, 1990-2011.

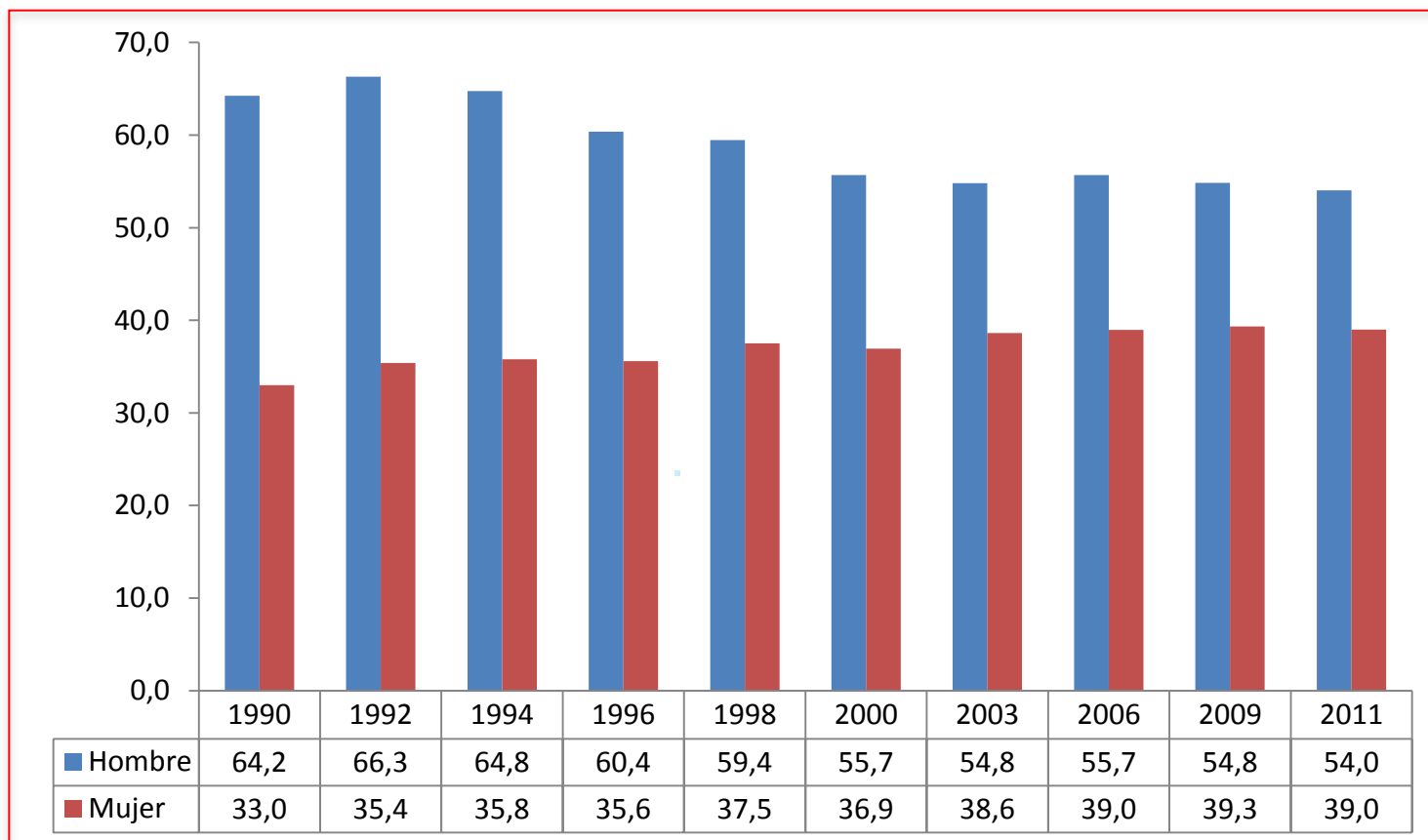
Porcentaje.



* Fuente: Casen años respectivos. Ministerio de Desarrollo Social.

TASA DE PARTICIPACIÓN DE LA POBLACIÓN ENTRE 15 Y 29 AÑOS, SEGÚN SEXO, 1990-2011.

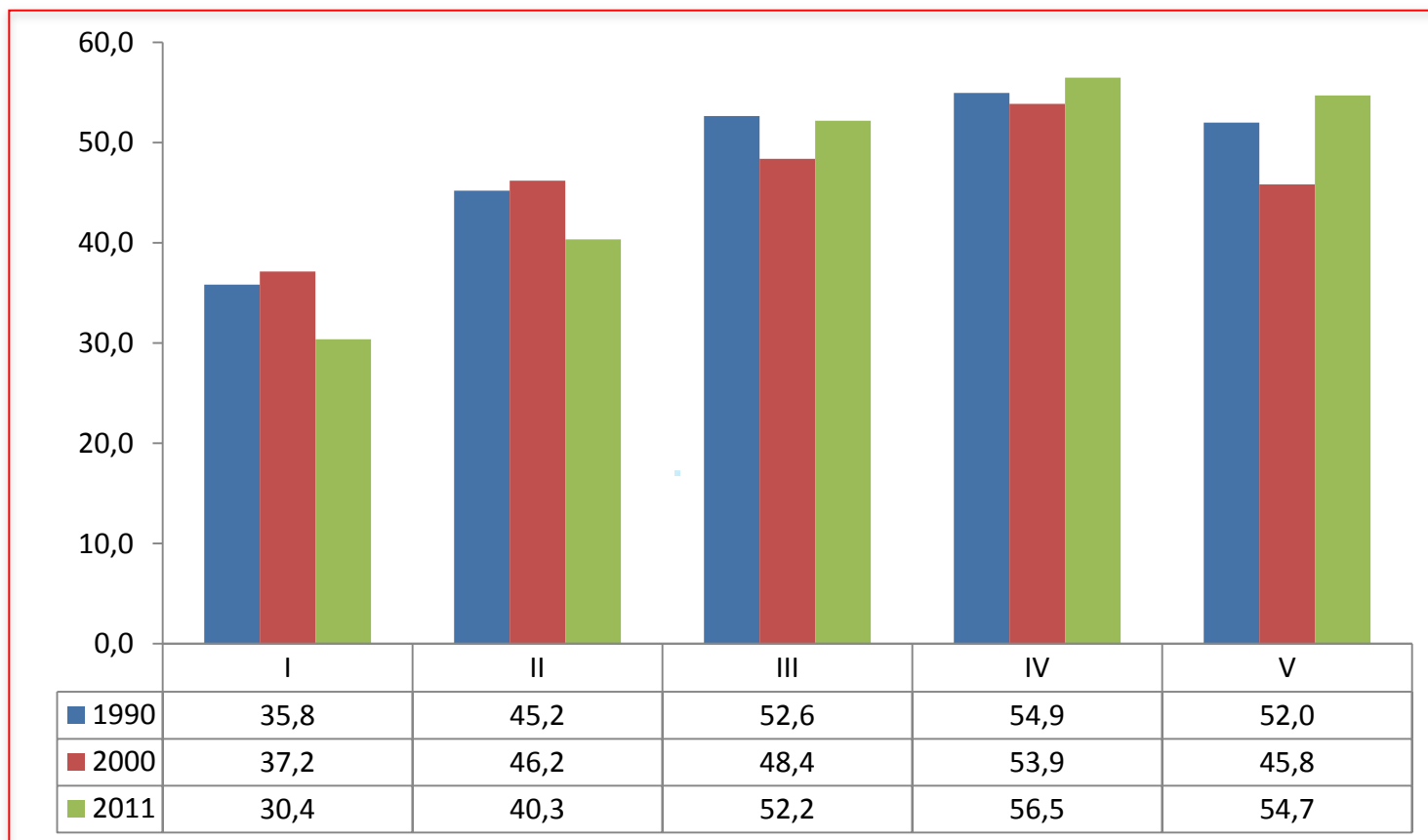
Porcentaje.



* Fuente: Casen años respectivos. Ministerio de Desarrollo Social.

TASA DE PARTICIPACIÓN DE LA POBLACIÓN ENTRE 15 Y 29 AÑOS, SEGÚN QUINTIL DE INGRESO. 1990, 2000 Y 2011.

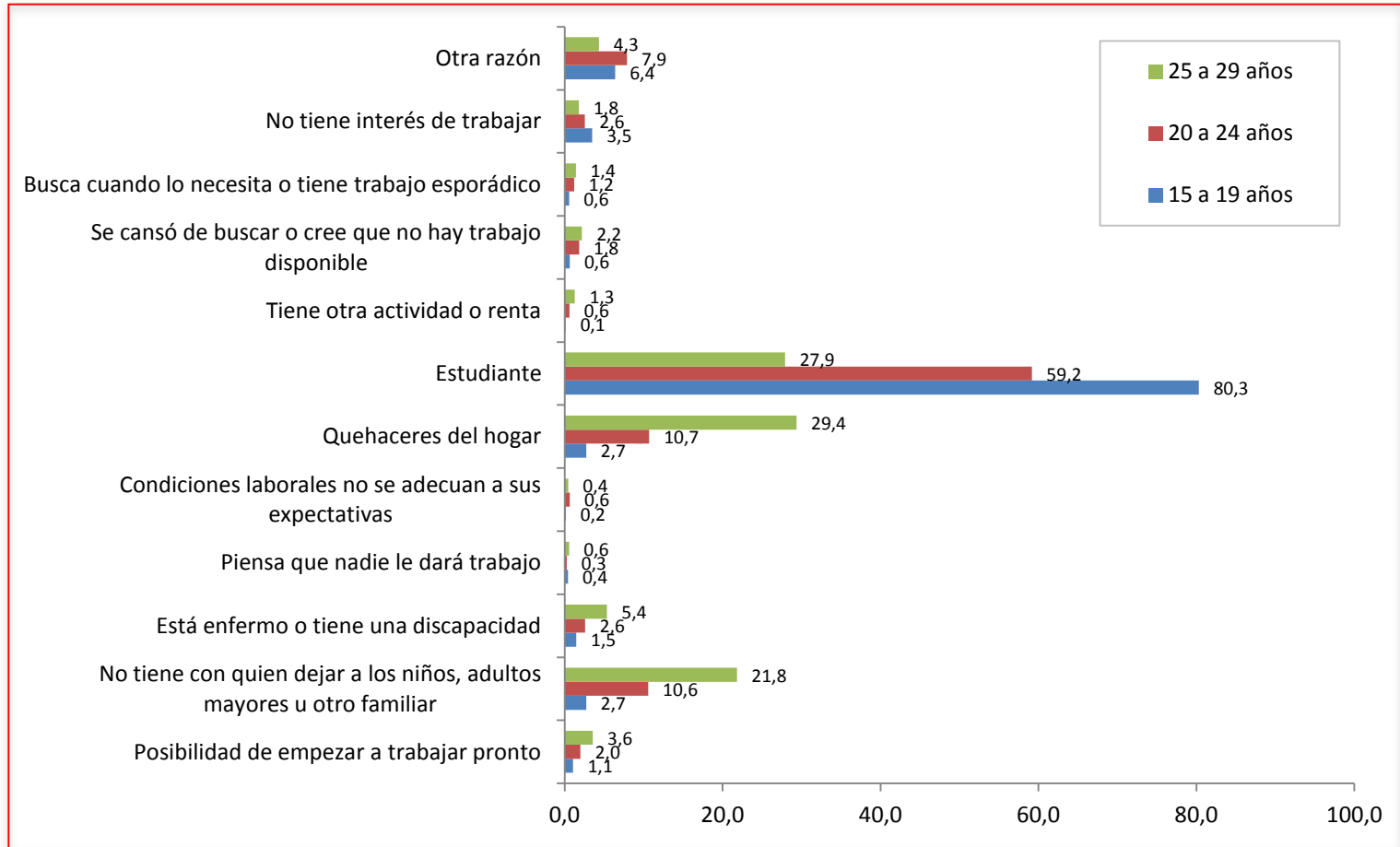
Porcentaje.



* Fuente: Casen años respectivos. Ministerio de Desarrollo Social.

POBLACIÓN ENTRE 15 Y 29 AÑOS SEGÚN RAZONES POR LAS QUE NO BUSCA TRABAJO, 2011.

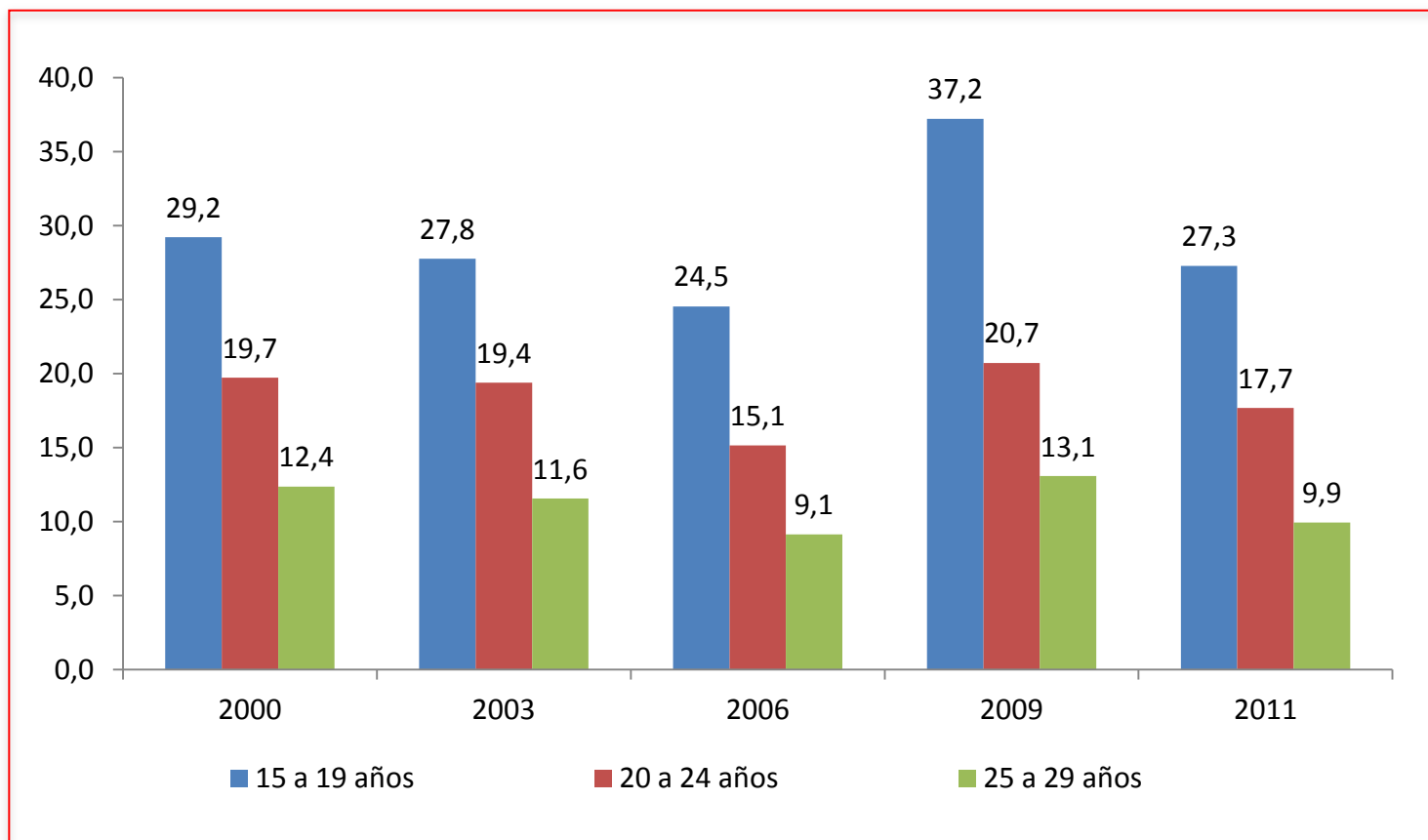
Porcentaje.



* Fuente: Casen 2011. Ministerio de Desarrollo Social.

TASA DE DESOCUPACIÓN DE LA POBLACIÓN ENTRE 15 Y 29 AÑOS, SEGÚN GRUPO DE EDAD, 2000-2011.

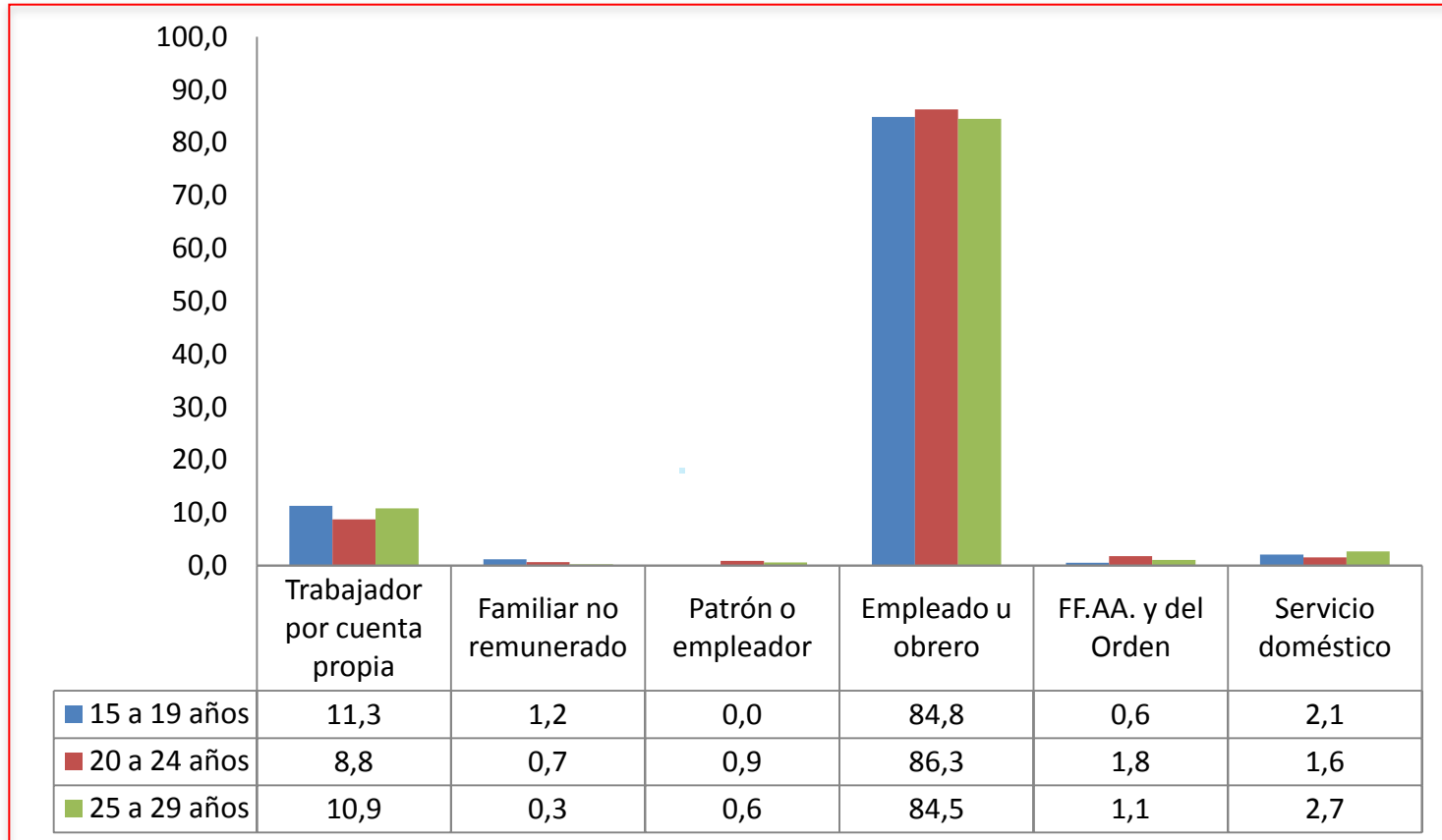
Porcentaje.



* Fuente: Casen años respectivos. Ministerio de Desarrollo Social.

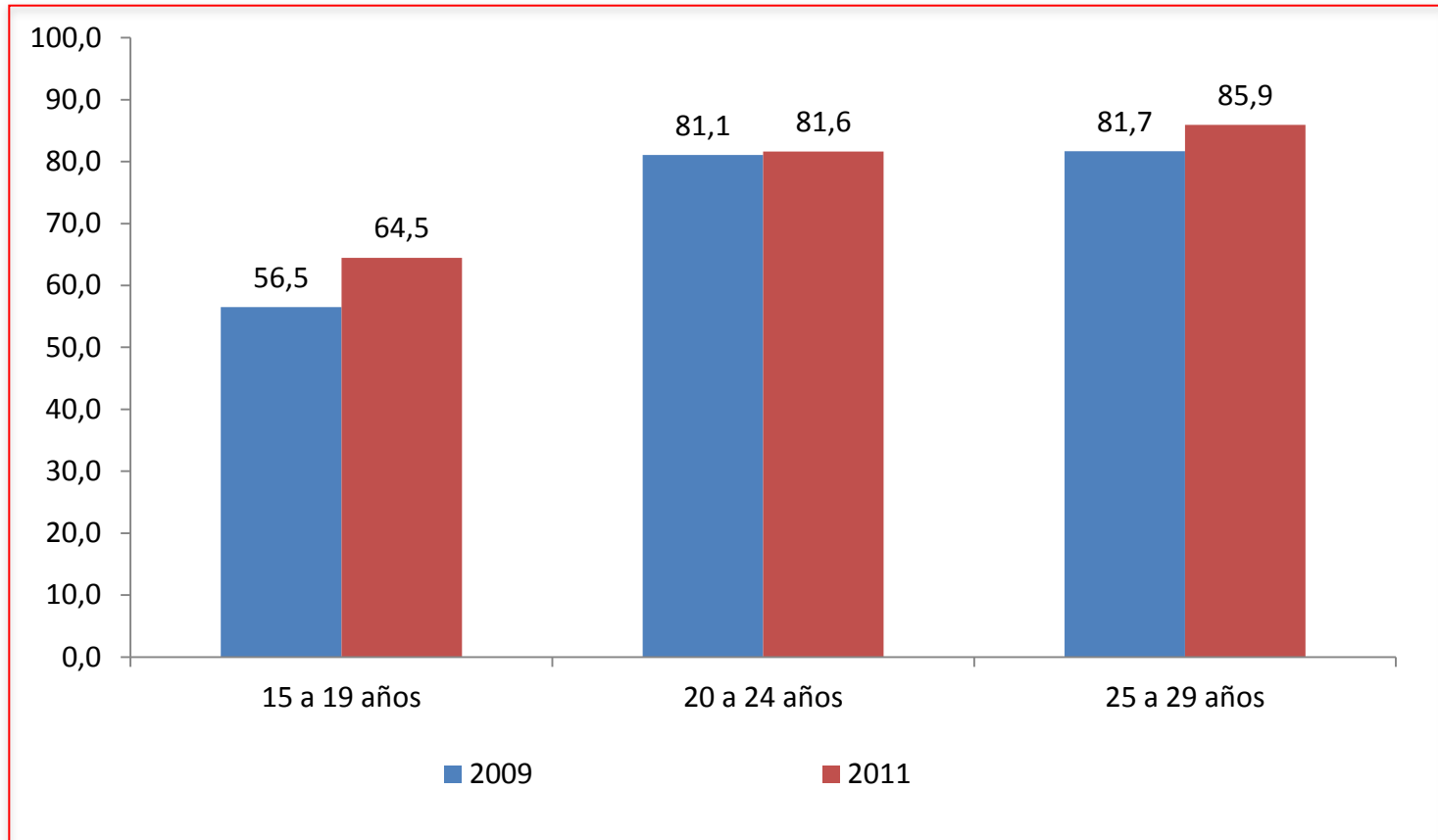
POBLACIÓN ENTRE 15 Y 29 AÑOS SEGÚN CATEGORÍA OCUPACIONAL, 2011.

Porcentaje.



POBLACIÓN ENTRE 15 Y 29 AÑOS CON CONTRATO, POR EDAD, 2009 Y 2011.

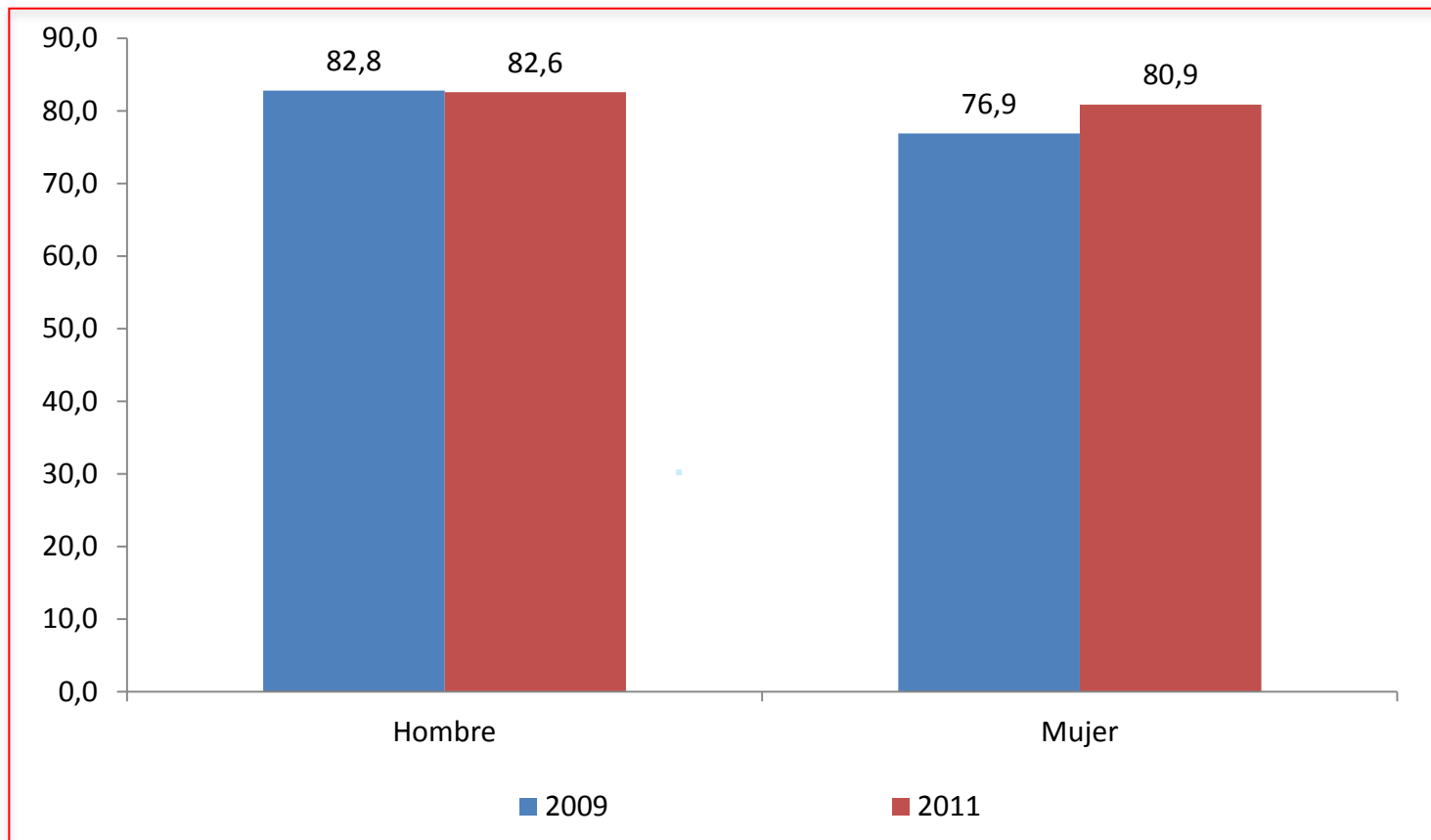
Porcentaje.



* Fuente: Casen años respectivos. Ministerio de Desarrollo Social.

POBLACIÓN ENTRE 15 Y 29 AÑOS CON CONTRATO, POR SEXO, 2009 Y 2011.

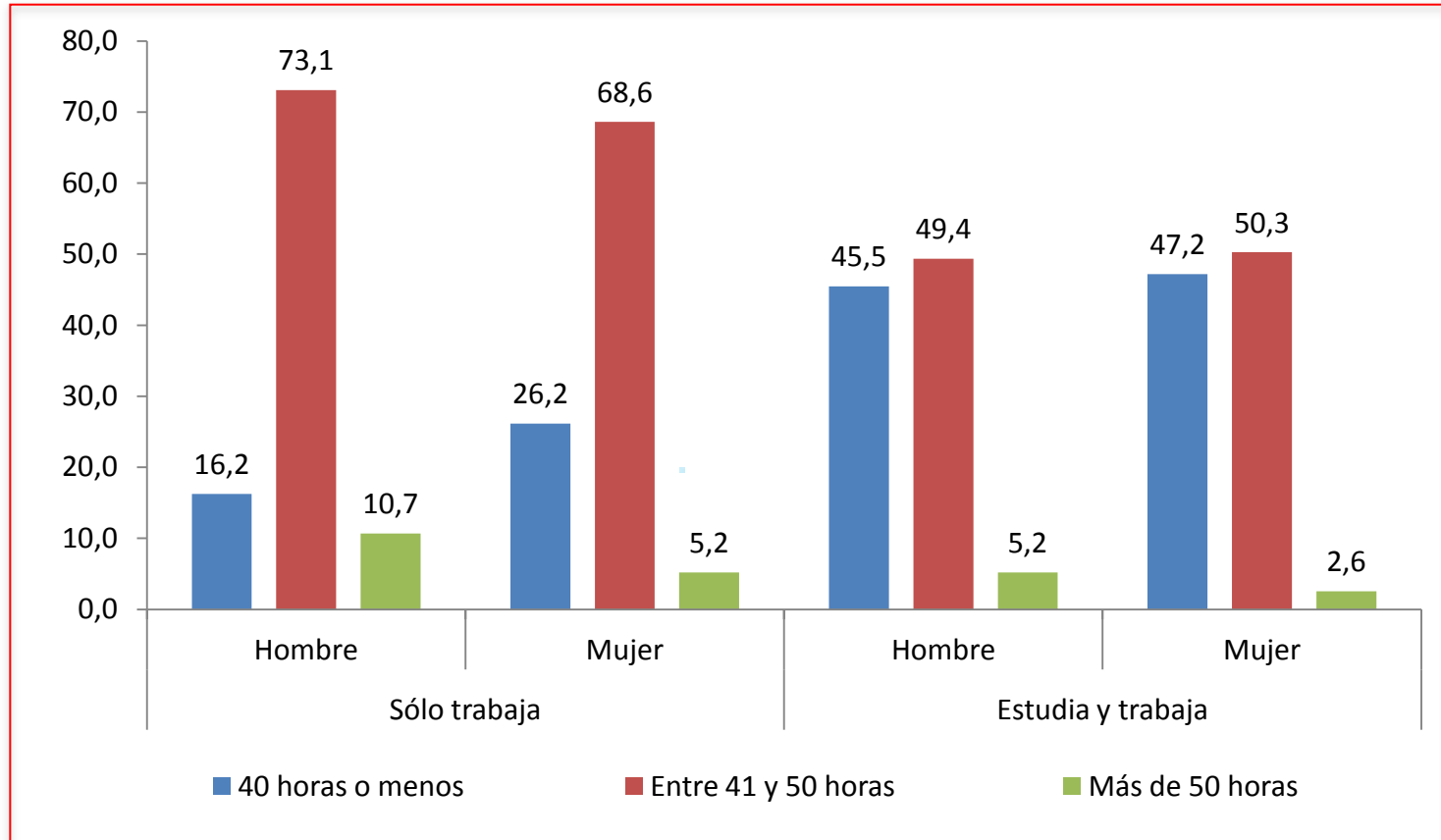
Porcentaje.



* Fuente: Casen años respectivos. Ministerio de Desarrollo Social.

ASALARIADOS ENTRE 15 Y 29 AÑOS SEGÚN HORAS SEMANALES DE TRABAJO, POR SEXO Y ACTIVIDAD, 2011.

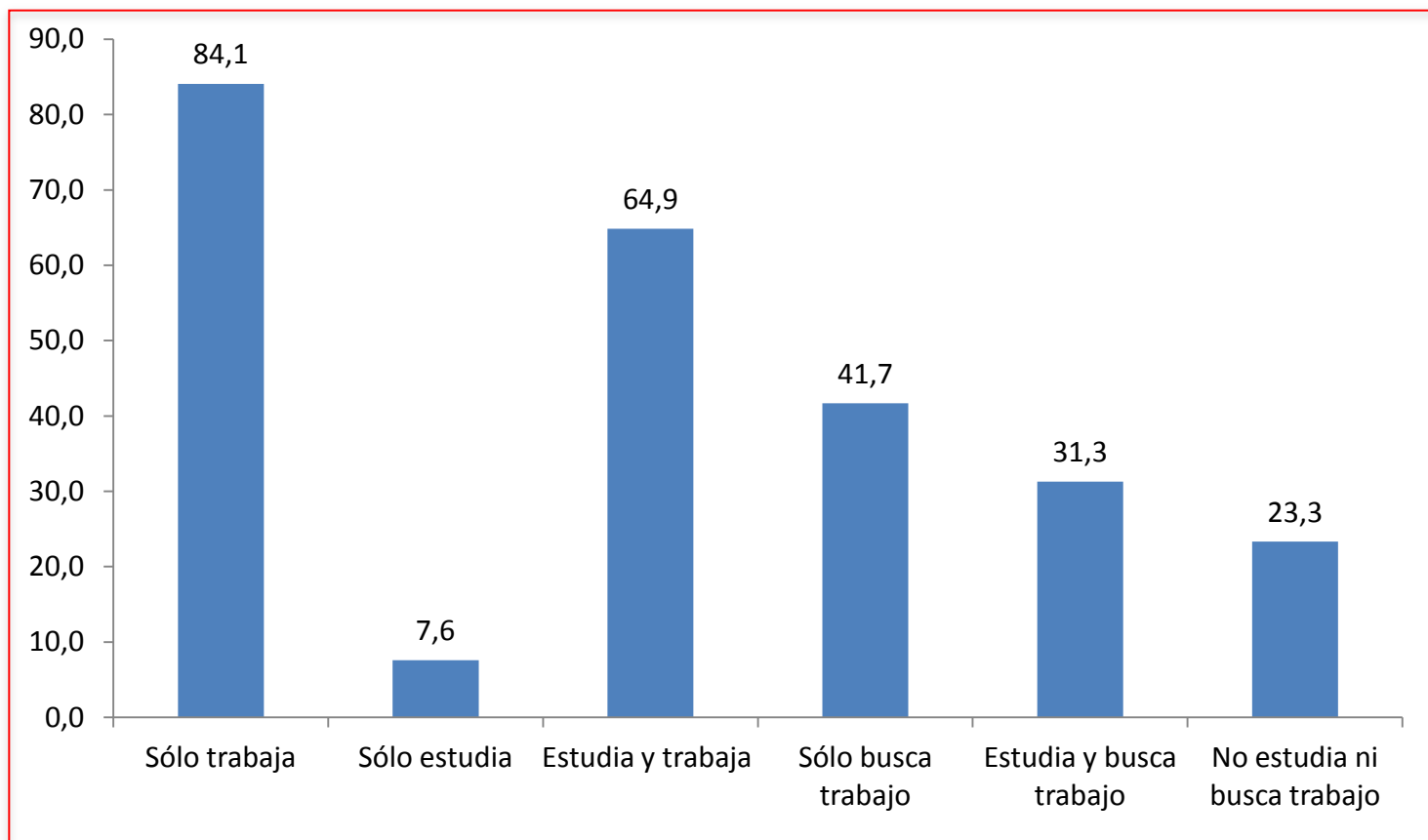
Porcentaje.



* Fuente: Casen 2011. Ministerio de Desarrollo Social.

POBLACIÓN ENTRE 15 Y 29 QUE ESTÁ AFILIADA A ALGÚN SISTEMA PREVISIONAL, SEGÚN ACTIVIDAD, 2011.

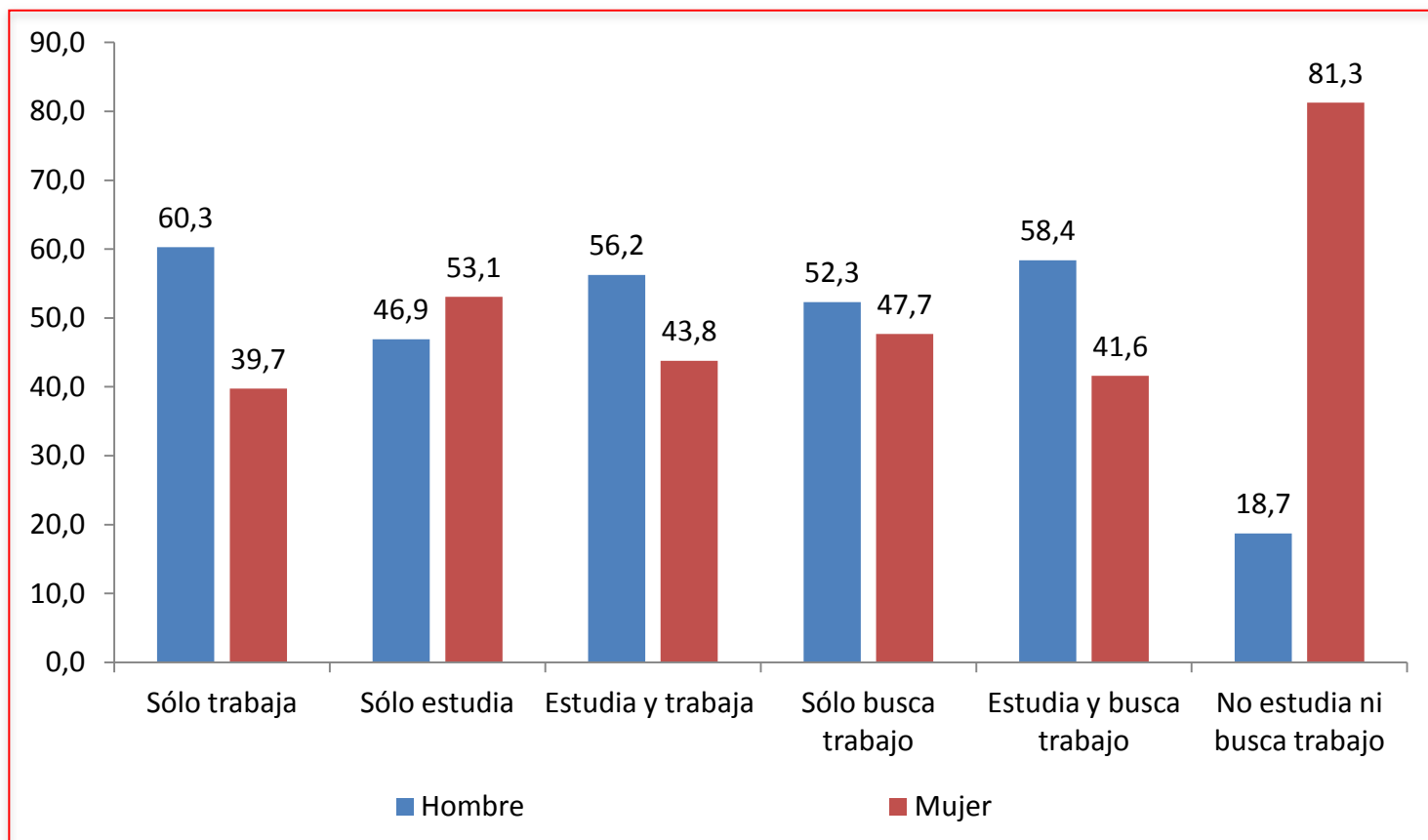
Porcentaje.



* Fuente: Casen 2011. Ministerio de Desarrollo Social.

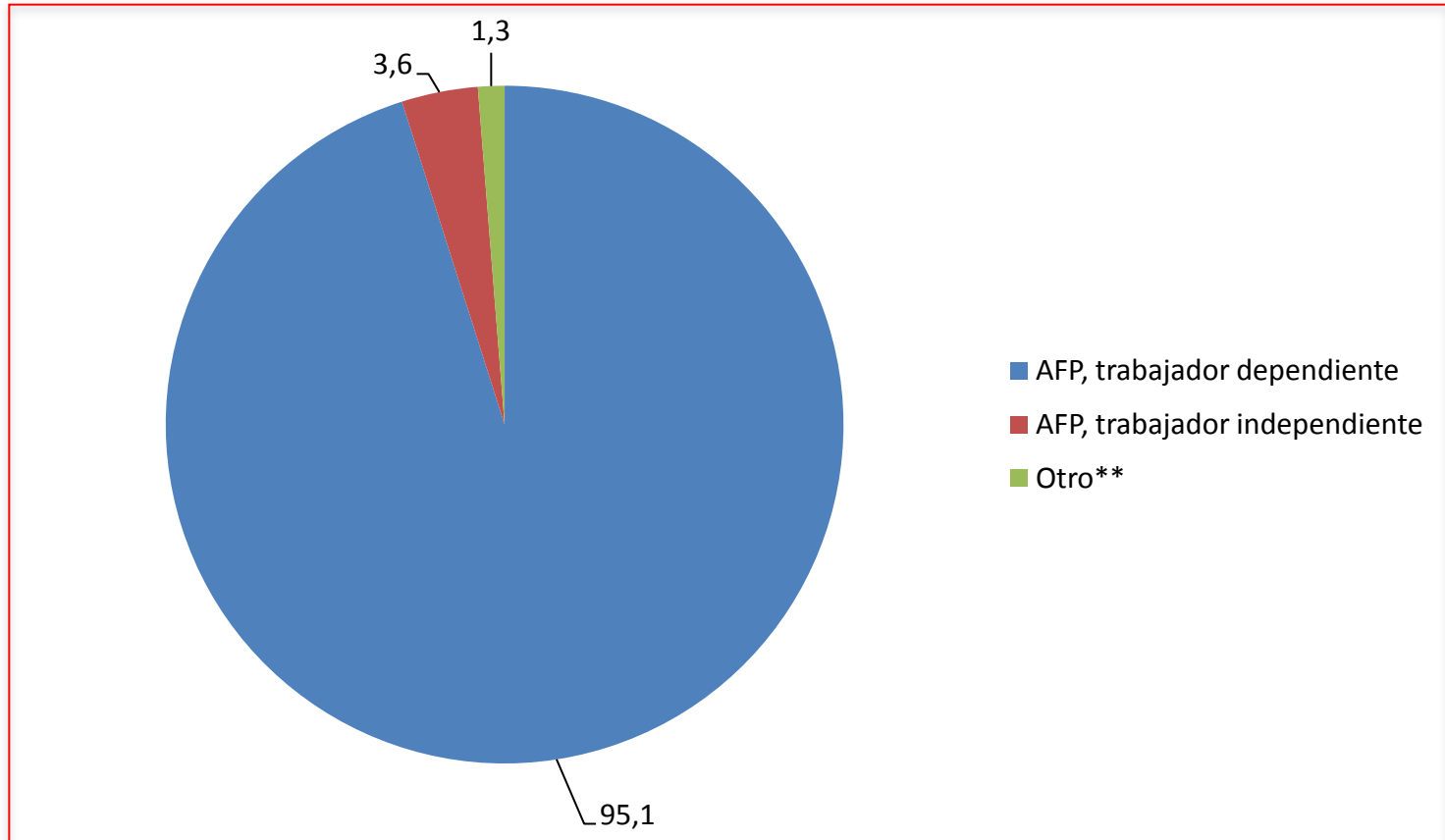
POBLACIÓN ENTRE 15 Y 29 QUE ESTÁ AFILIADA A ALGÚN SISTEMA PREVISIONAL, SEGÚN ACTIVIDAD Y SEXO, 2011.

Porcentaje.



POBLACIÓN ENTRE 15 Y 29 AÑOS QUE ESTÁ AFILIADA Y QUE COTIZÓ DURANTE EL MES PASADO, SEGÚN SISTEMA, 2011.

Porcentaje.

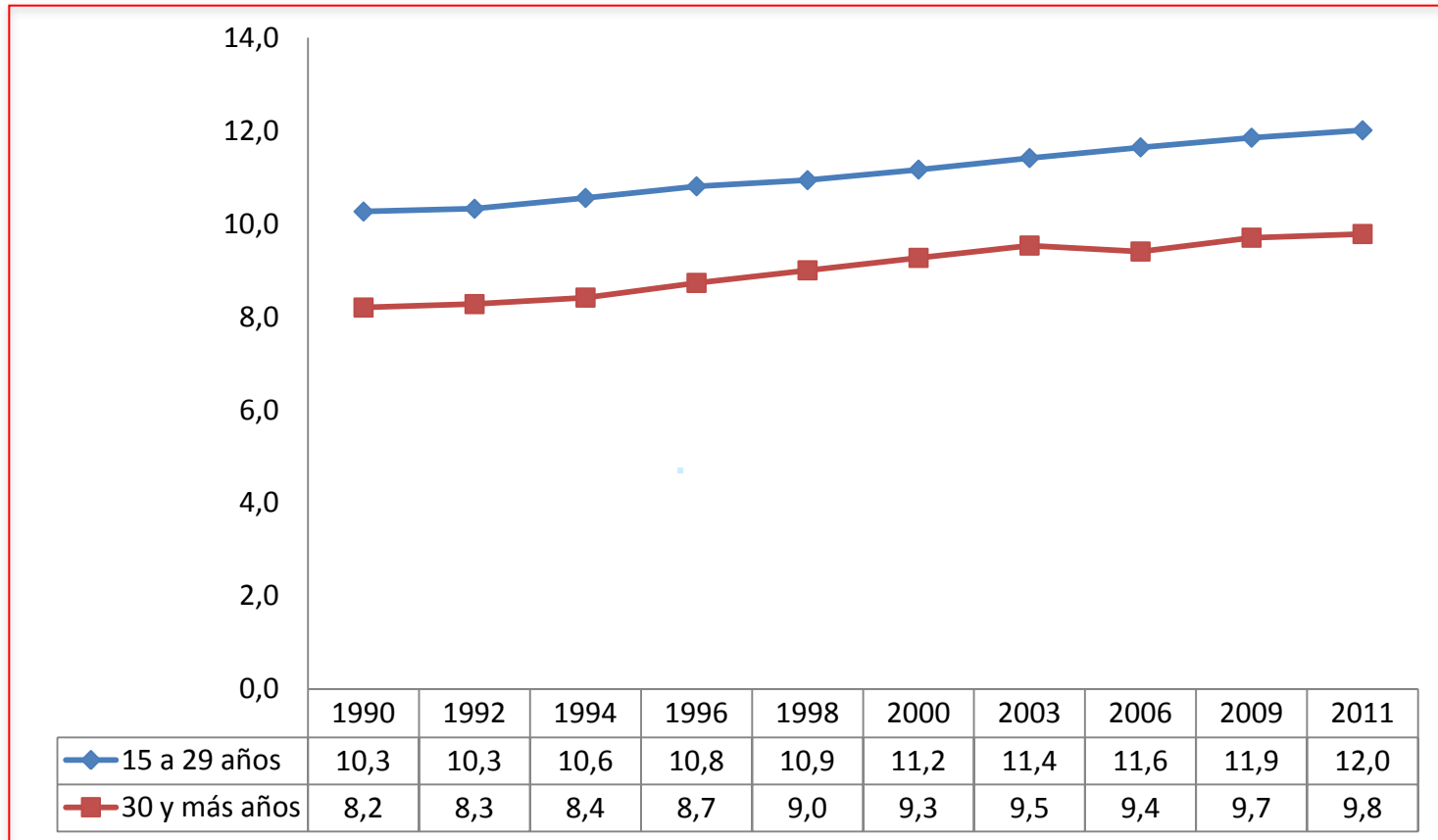


* Fuente: Casen 2011. Ministerio de Desarrollo Social.

** Otro incluye: IPS (ex INP), Caja de Empleados Particulares, Servicio de Seguro Social, CAPREDENA, DIPRECA, otras.

ESCOLARIDAD PROMEDIO DE LA POBLACIÓN DE 15 AÑOS Y MÁS, SEGÚN GRUPO DE EDAD, 1990-2011.

Años.



* Fuente: Casen años respectivos. Ministerio de Desarrollo Social.

ESCOLARIDAD PROMEDIO DE LA POBLACIÓN ENTRE 15 Y 29 AÑOS, SEGÚN QUINTIL. 1990, 2000 Y 2011.

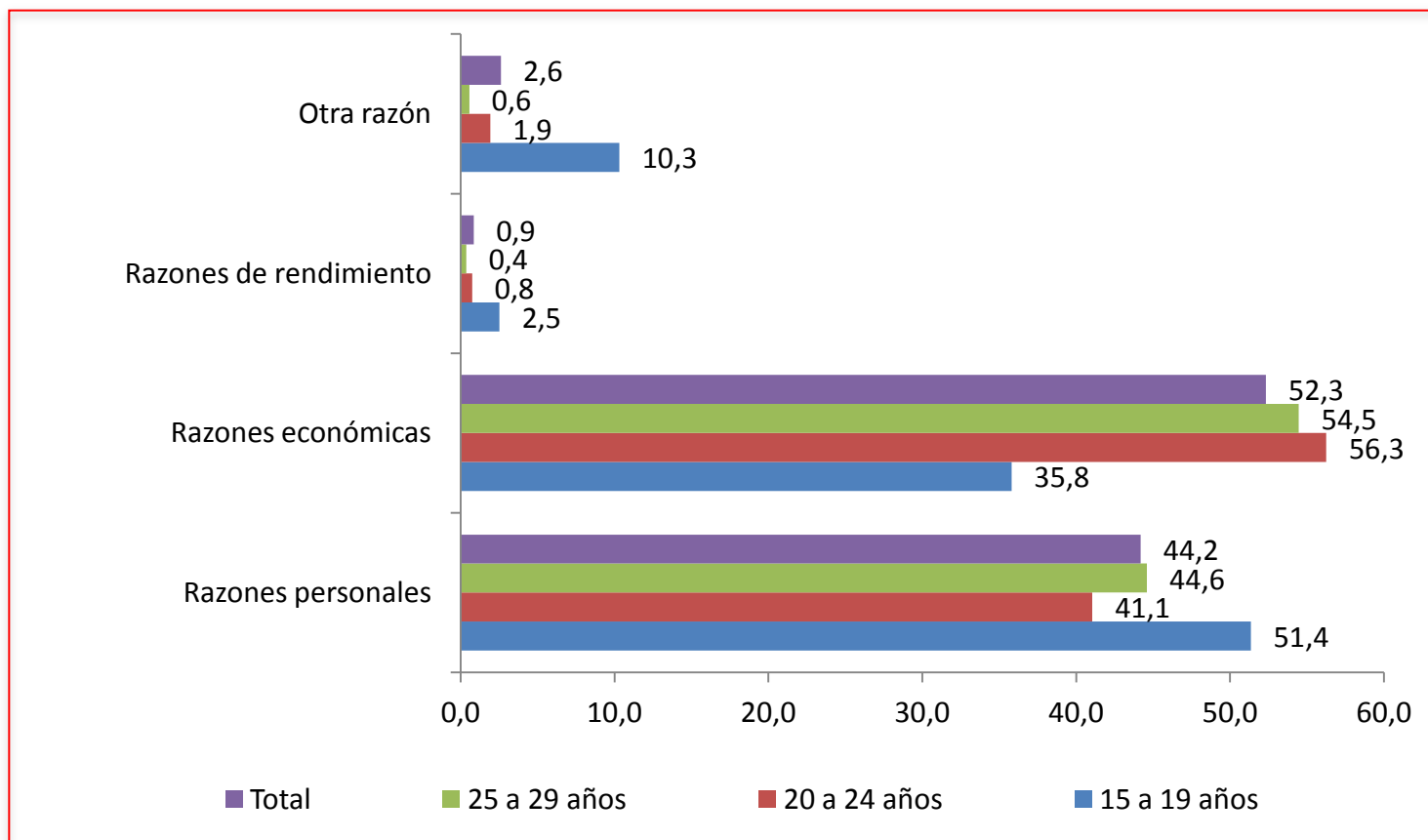
Años.



* Fuente: Casen años respectivos. Ministerio de Desarrollo Social.

POBLACIÓN ENTRE 15 Y 29 AÑOS, POR TRAMO DE EDAD, SEGÚN RAZONES DE NO ASISTENCIA, 2011.

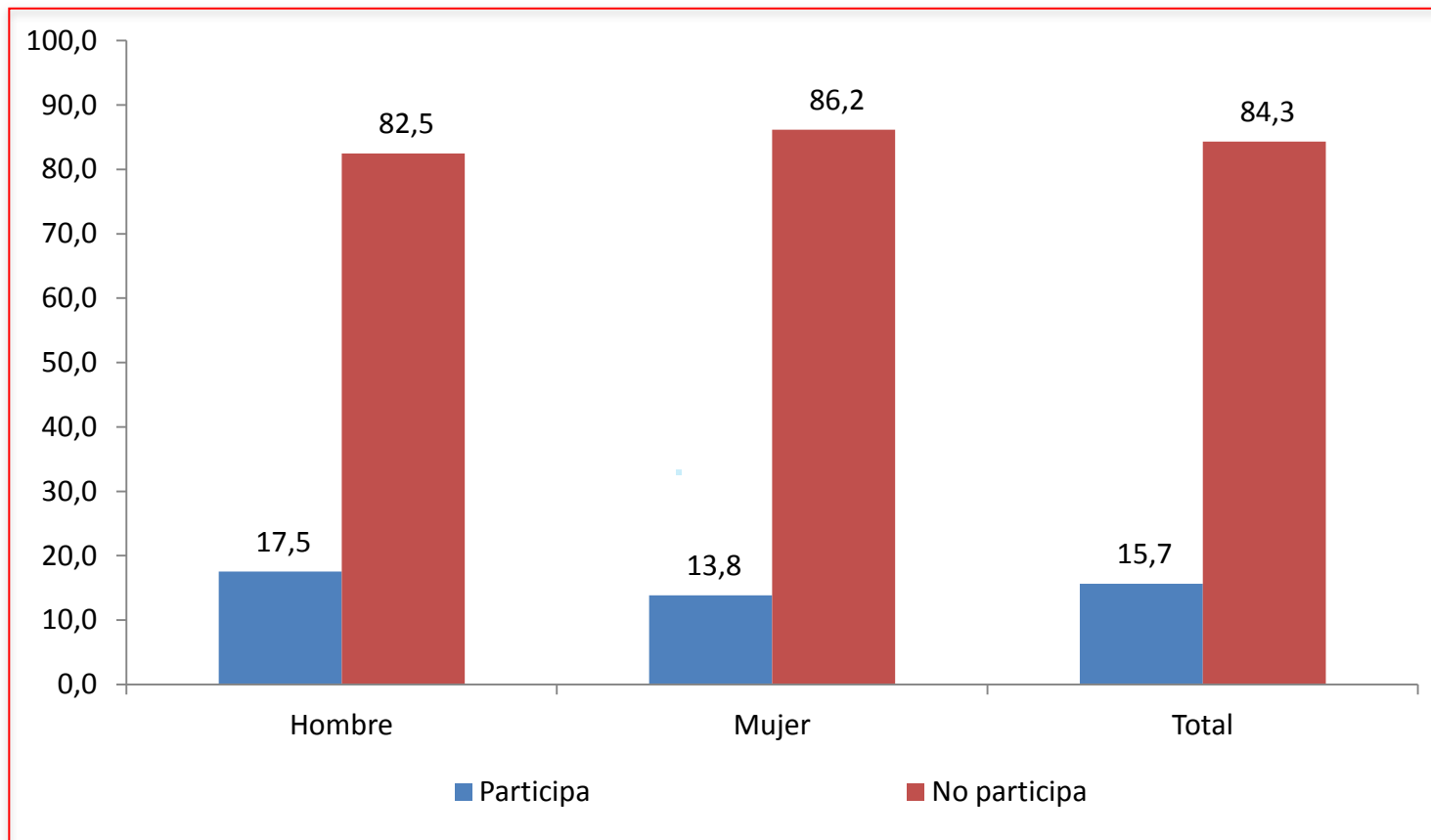
Porcentaje.



* Fuente: Casen 2011. Ministerio de Desarrollo Social.

POBLACIÓN ENTRE 15 Y 29 AÑOS SEGÚN PARTICIPACIÓN EN ORGANIZACIONES SOCIALES Y SEXO, 2011.

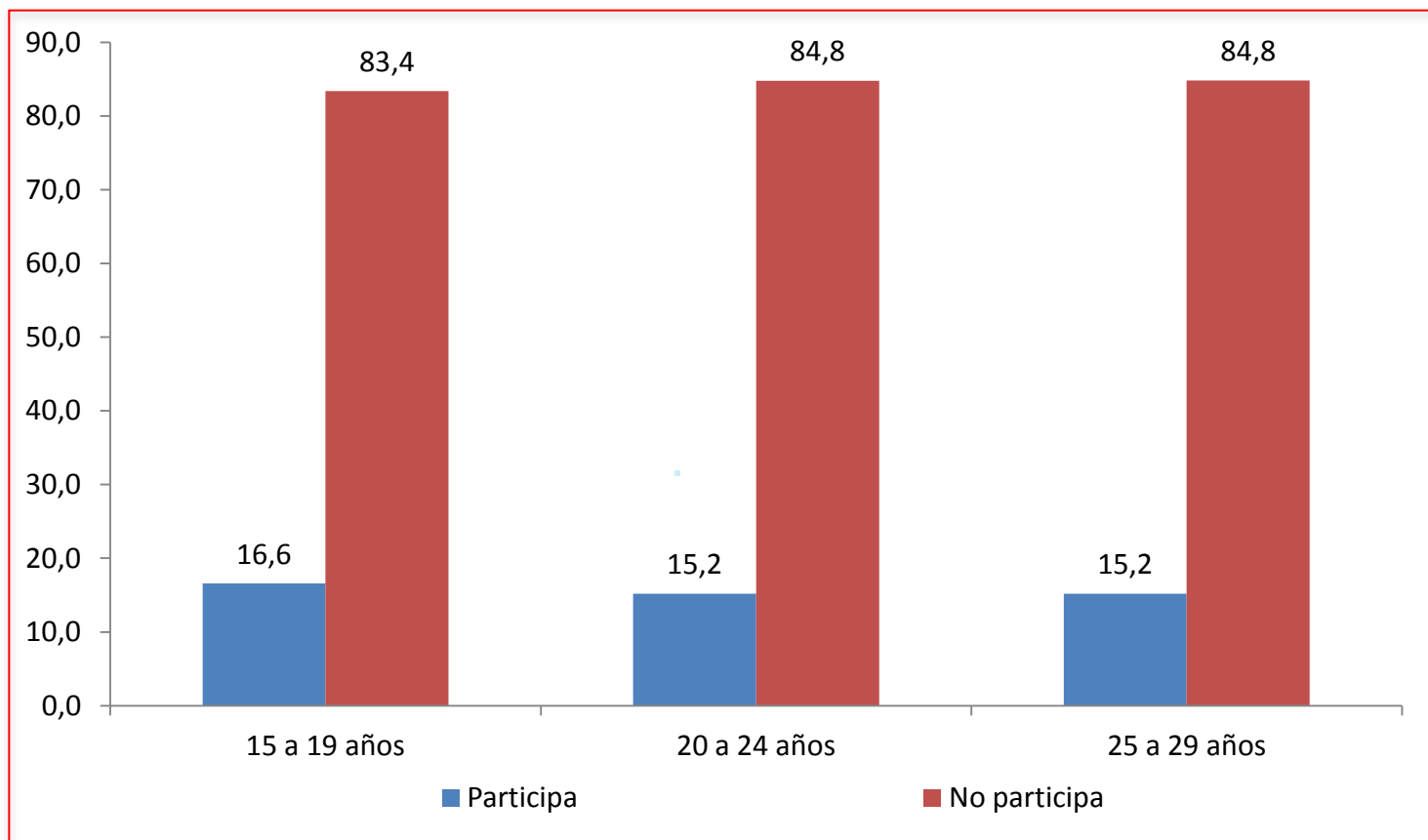
Porcentaje.



* Fuente: Casen 2011. Ministerio de Desarrollo Social.

POBLACIÓN ENTRE 15 Y 29 AÑOS SEGÚN PARTICIPACIÓN EN ORGANIZACIONES SOCIALES Y GRUPO DE EDAD, 2011.

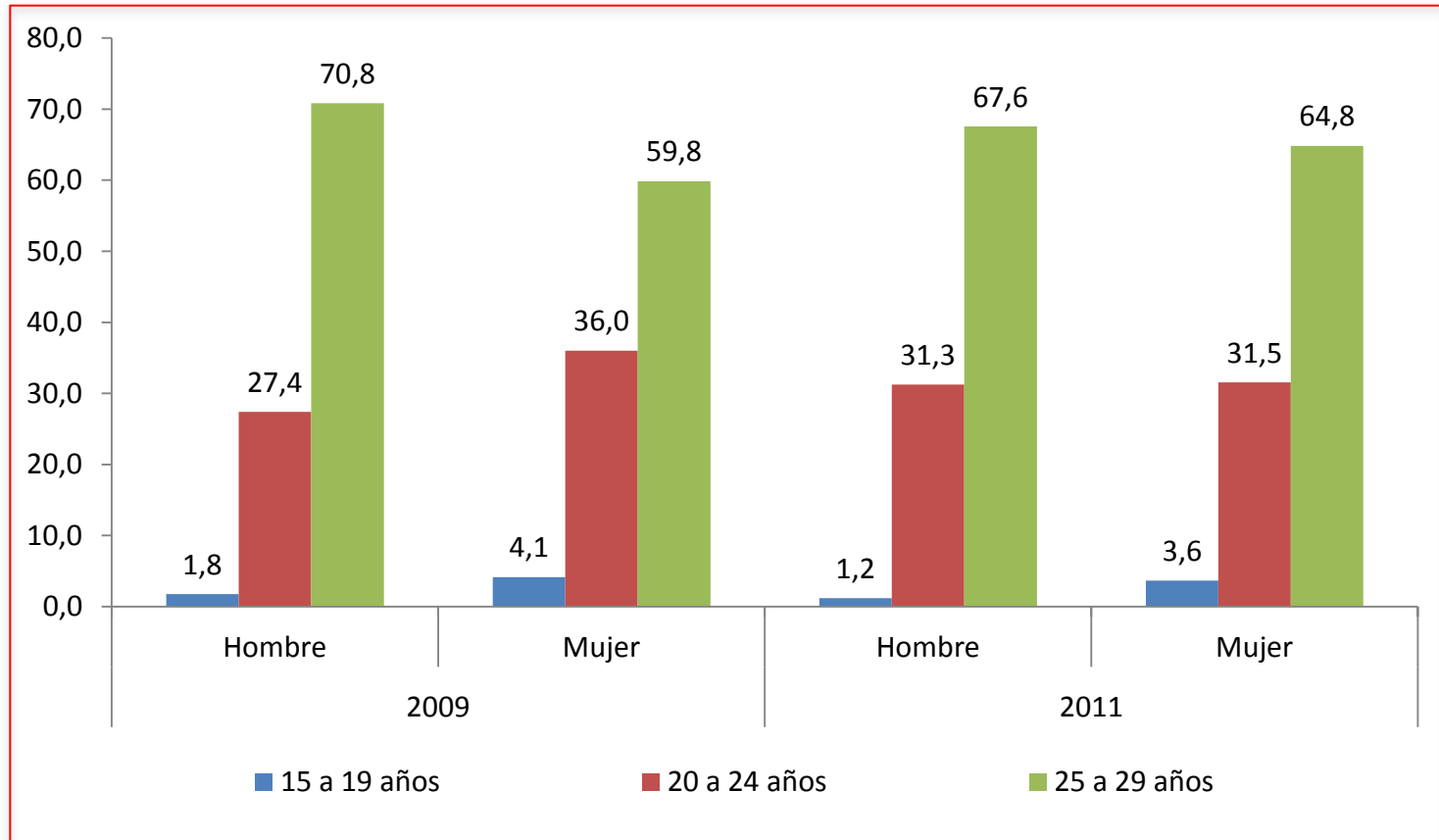
Porcentaje.



* Fuente: Casen 2011. Ministerio de Desarrollo Social.

HOGARES CON JEFE DE HOGAR ENTRE 15 Y 29 AÑOS SEGÚN TRAMO DE EDAD DEL JEFE DE HOGAR Y SEXO, 2009 Y 2011.

Porcentaje.



* Fuente: Casen años respectivos. Ministerio de Desarrollo Social.