

Infancia y Adolescencia

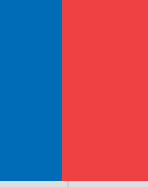
CASEN 2011



**Gobierno
de Chile**

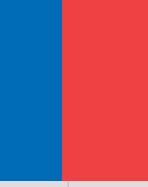
Ministerio de Desarrollo Social
05 de agosto de 2012

La Población por Edad en Chile



Edad	Número de personas	%
0 a 3 años	980.640	5,8%
4 a 5 años	436.521	2,6%
6 a 13 años	1.888.163	11,1%
14 a 17 años	1.118.586	6,6%
18 años y más	12.538.605	73,9%
Total	16.962.515	100%





- **En 1990 éramos 13 millones de chilenos y habían 1.582.000 niños menores de 5 años**
- **En 2011 somos 16,9 millones y hay 1.417.000 niños**

**3,9 millones de chilenos más
y
165.000 niños menos**



Hogares con menores de 18 años



- **1990 -> 1.4 menores por hogar**
- **2011 -> 0.89 menores por hogar**



Porcentaje de Menores por Región



1. Tarapacá	31,0%
2. Aysén	29,5%
3. Arica y Parinacota	29,2%
4. Antofagasta	28,9%
5. Atacama	28,4%
6. Coquimbo	27,5%
7. Araucanía	27,3%
8. Los Lagos	27,0%
9. Los Ríos	26,3%
10. Maule	26,3%
11. O'Higgins	26,2%
12. Metropolitana	25,8%
13. Bío Bío	25,6%
14. Valparaíso	23,9%
15. Magallanes	22,6%



La Pobreza por Edad

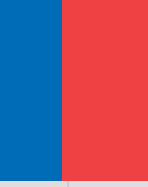


Edad	Personas en pobreza	% de pobreza
0 a 3 años	235.000	24,0%
4 a 5 años	103.000	23,6%
6 a 13 años	445.000	23,6%
14 a 17 años	224.000	20,0%
18 años y más	1.440.000	11,5%
Total	2.447.000	14,4%

- La pobreza en niños menores de 3 años es un 67% mayor que la pobreza a nivel nacional



La Pobreza Extrema por Edad

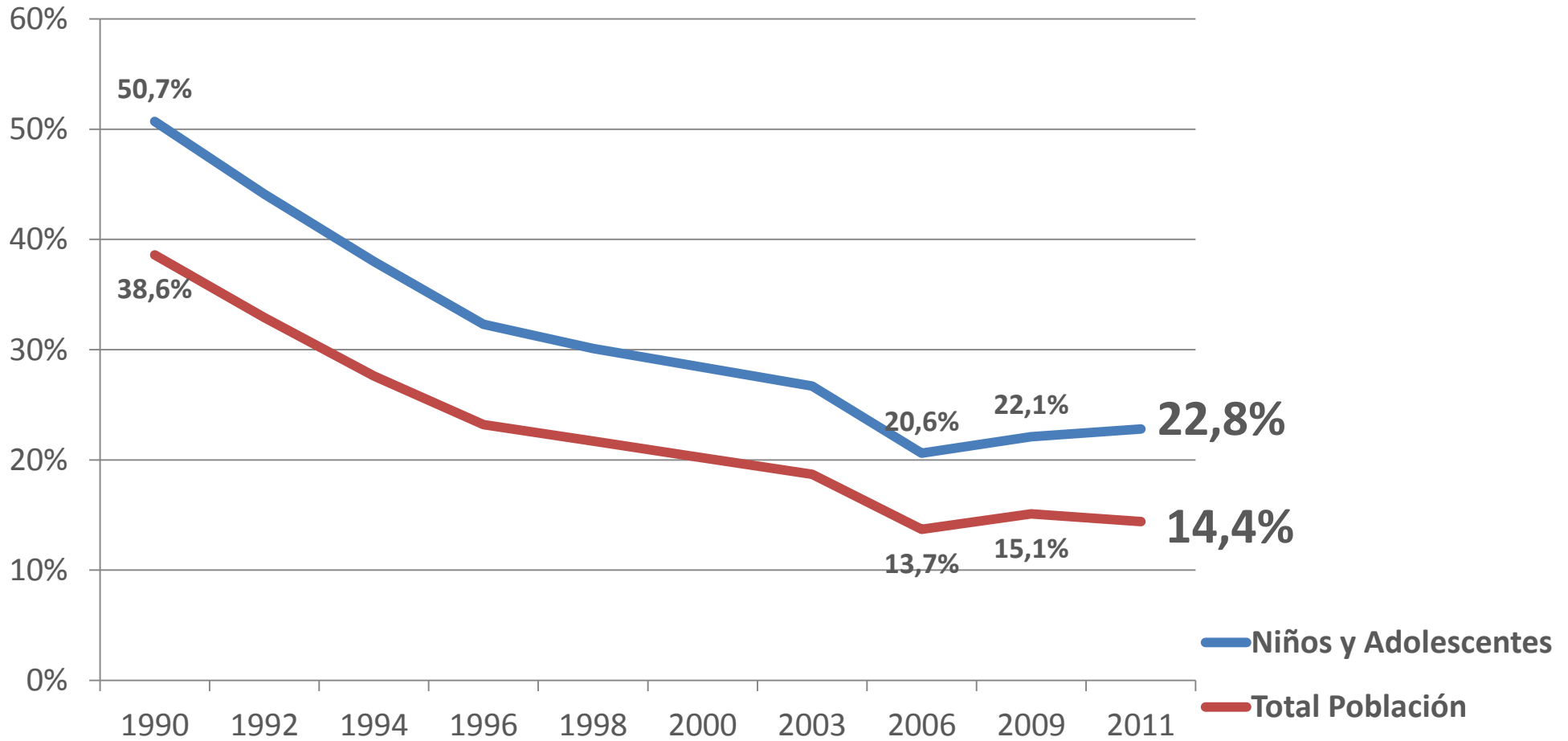


Edad	Personas en pobreza extrema	% de pobreza extrema
0 a 3 años	45.000	4,6%
4 a 5 años	22.000	5,1%
6 a 13 años	88.000	4,7%
14 a 17 años	41.000	3,7%
18 años y más	276.000	2,2%
Total	472.000	2,8%

- La pobreza extrema en niños menores de 3 años es un 64% mayor que la pobreza extrema a nivel nacional



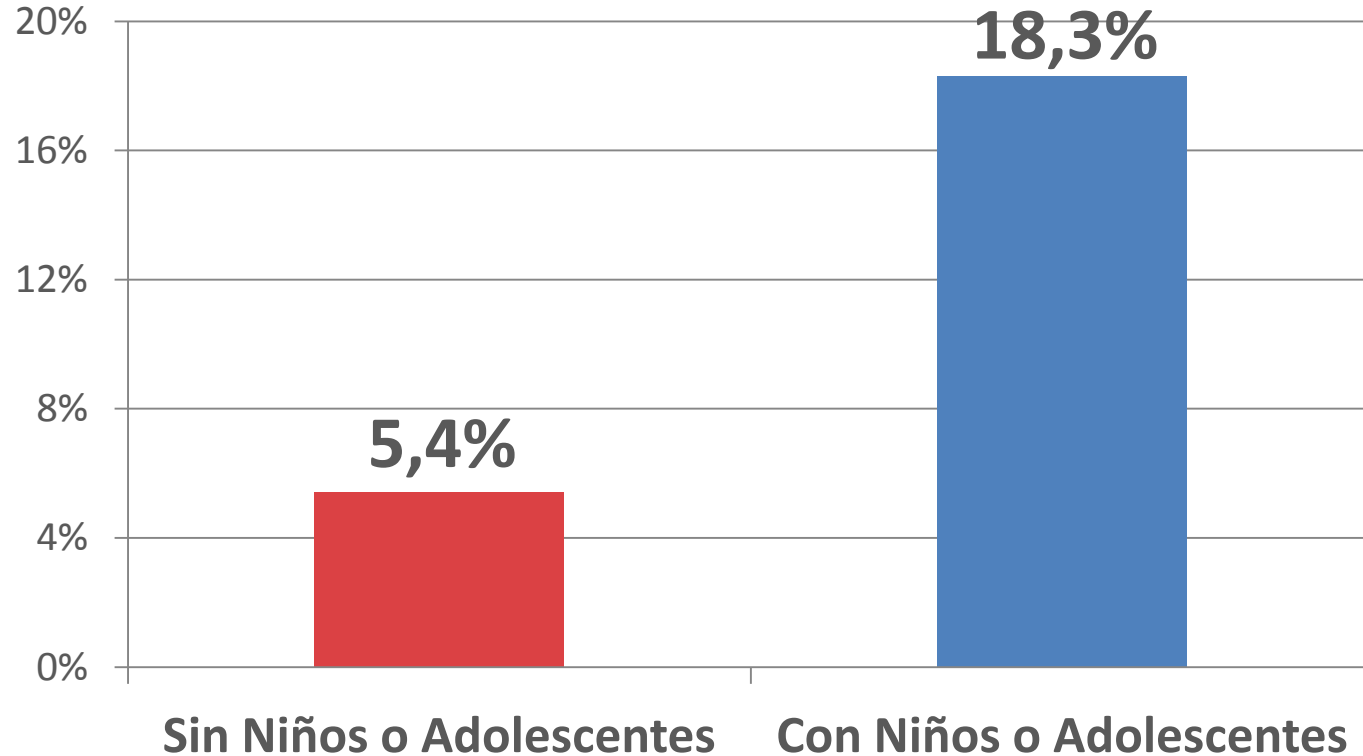
Niños y Adolescentes en Pobreza



Regiones con mayor Pobreza en niños y adolescentes

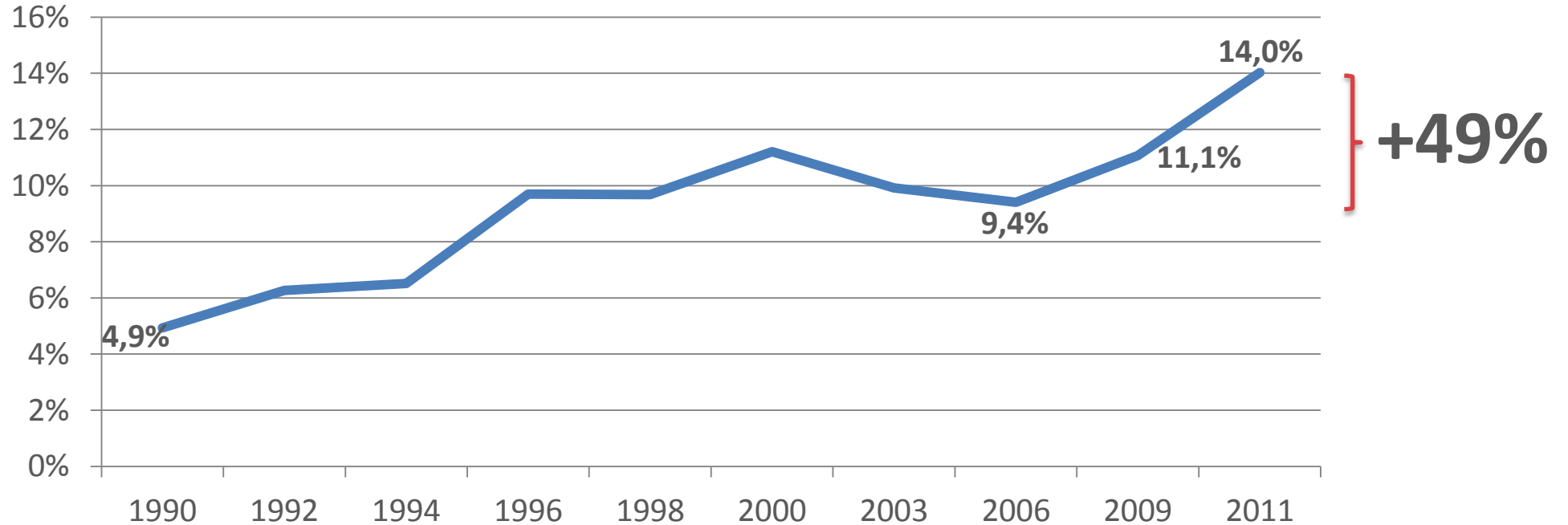
1. Araucanía	32,9%
2. Bío Bío	30,8%
3. Valparaíso	26,6%
4. Los Ríos	25,7%
5. Maule	25,0%
6. Arica y Parinacota	24,7%
7. Los Lagos	23,3%
8. Coquimbo	22,3%
9. Atacama	21,5%
10. Metropolitana	20,1%
11. Tarapacá	19,5%
12. O'Higgins	15,3%
13. Aysén	15,2%
14. Antofagasta	12,5%
15. Magallanes	10,0%

Pobreza en hogares con y sin niños o adolescentes



- **Pobreza en hogares con niños es 3,3 veces más**

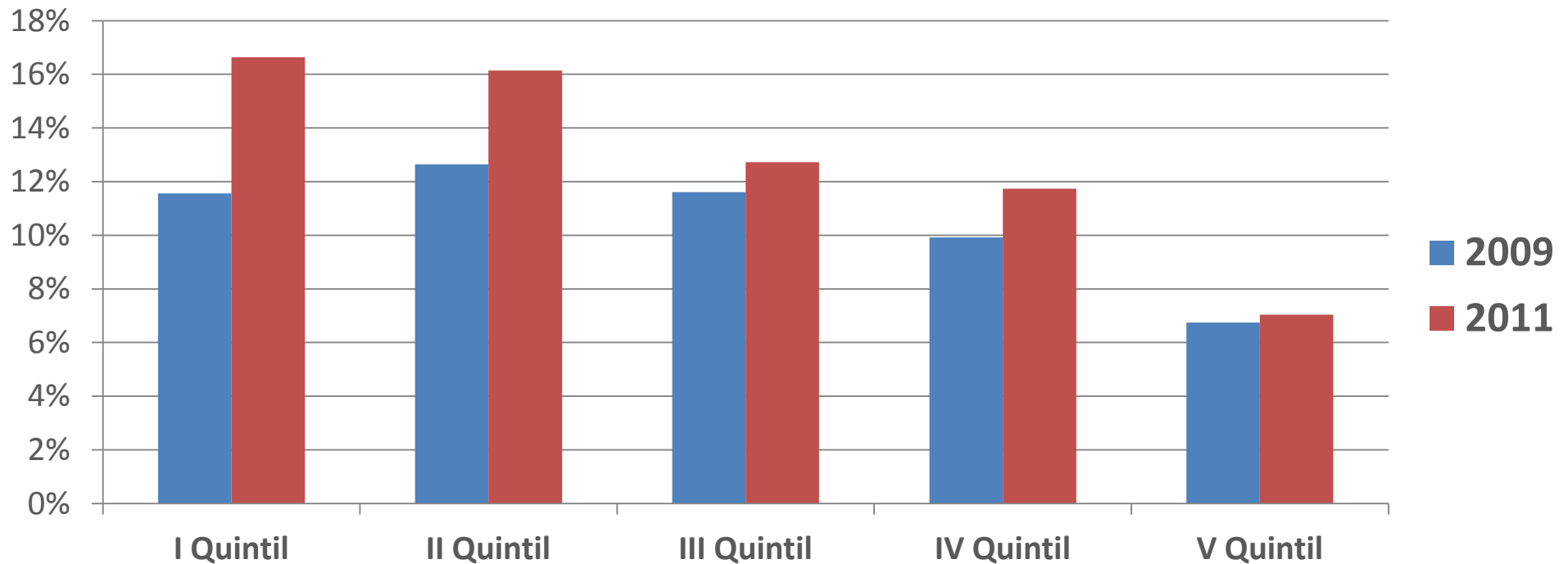
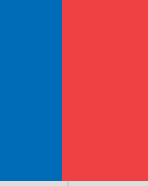
Niños menores de 5 años con sobrepeso u obesidad



- **Sobrepeso y obesidad se siguen disparando**
- **Hay 72.000 niños más con sobrepeso entre 2006 y 2011**



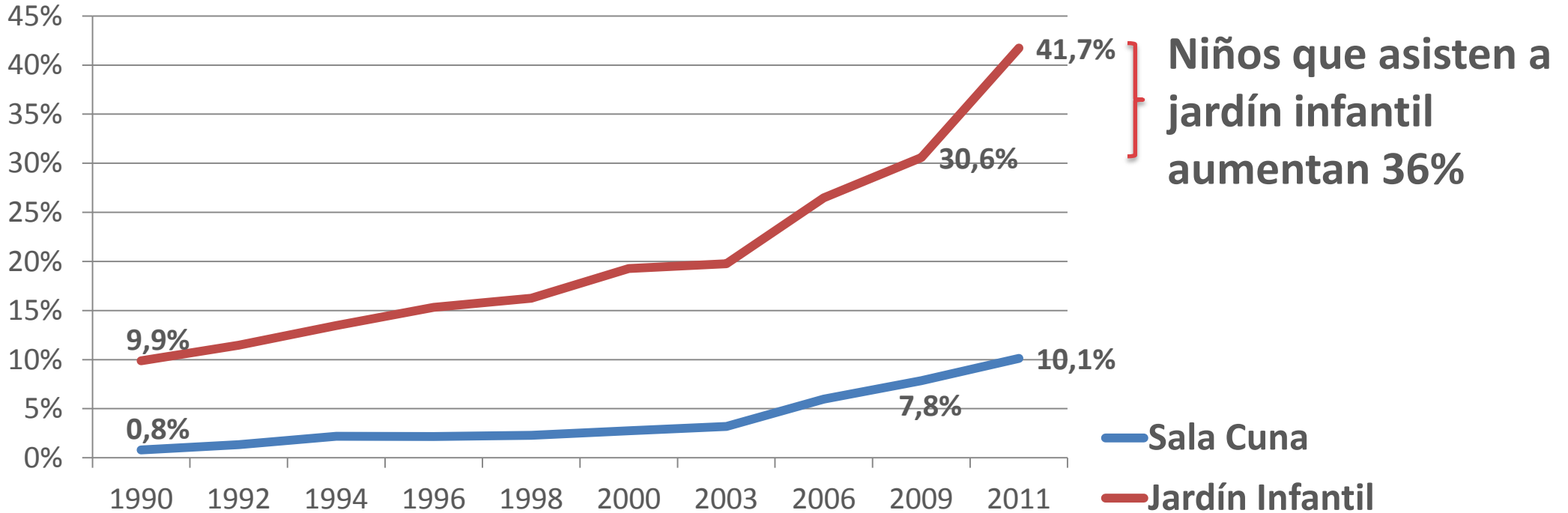
Niños menores de 5 años con sobrepeso u obesidad por Quintil



- **Sobrepeso se dispara especialmente en 20% más vulnerable**
- **En caso de niños del 20% más pobre la obesidad subió 44% en 2 años**



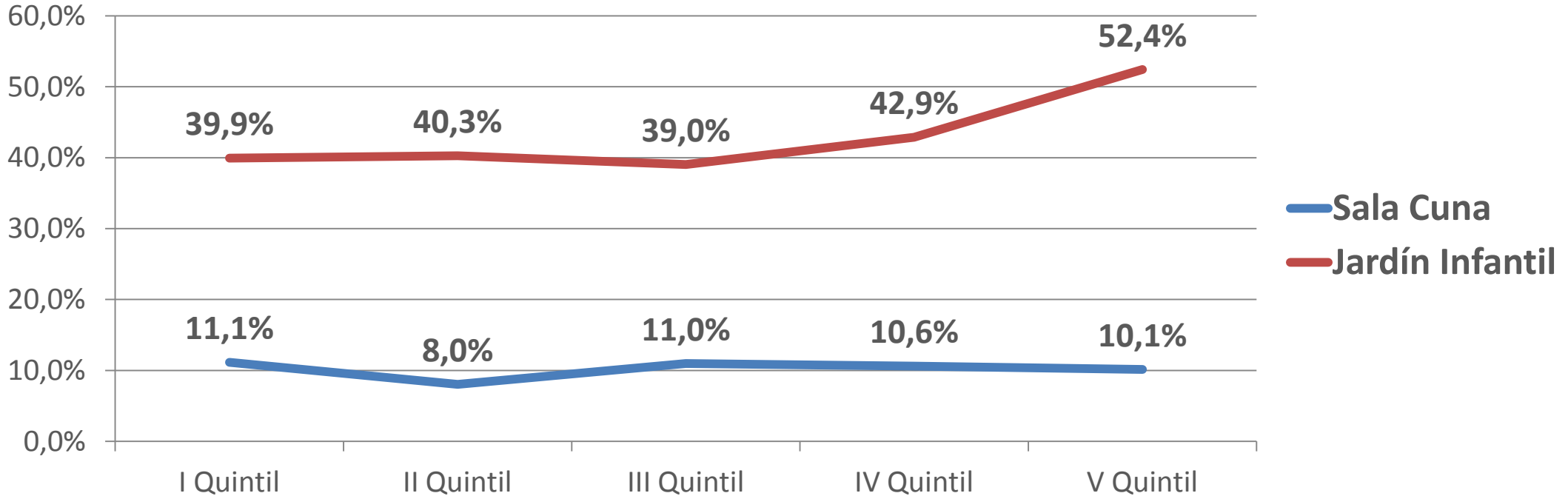
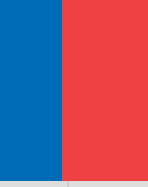
Asistencia a Sala Cuna y Jardín Infantil



- Número de niños en jardines infantiles se duplica respecto al 2003
- Sólo 10% asiste a sala cuna, pese a aumento del 29% desde 2009



Asistencia a Sala Cuna y Jardín Infantil por Quintil



- Más de la mitad de niños de ingresos altos asiste al jardín infantil
- Sólo 40% en niños de ingresos bajos
- Sala Cuna es muy parecida según niveles de ingreso



Razones de inasistencia en preescolares

