



# Pueblos Indígenas

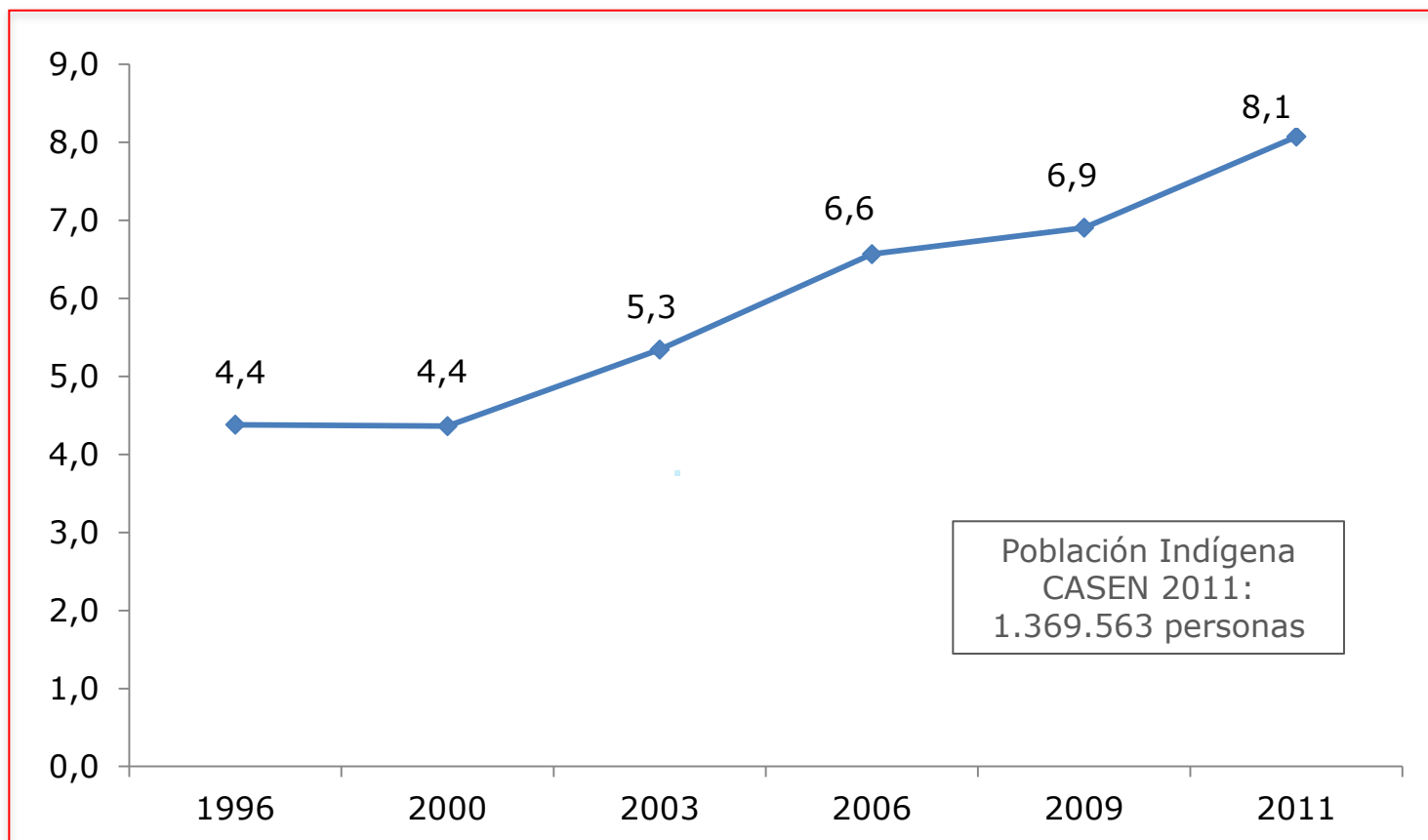
## CASEN 2011



**Gobierno  
de Chile**

# EVOLUCIÓN DE LA POBLACIÓN INDÍGENA NACIONAL, 1996-2011

(Porcentaje)



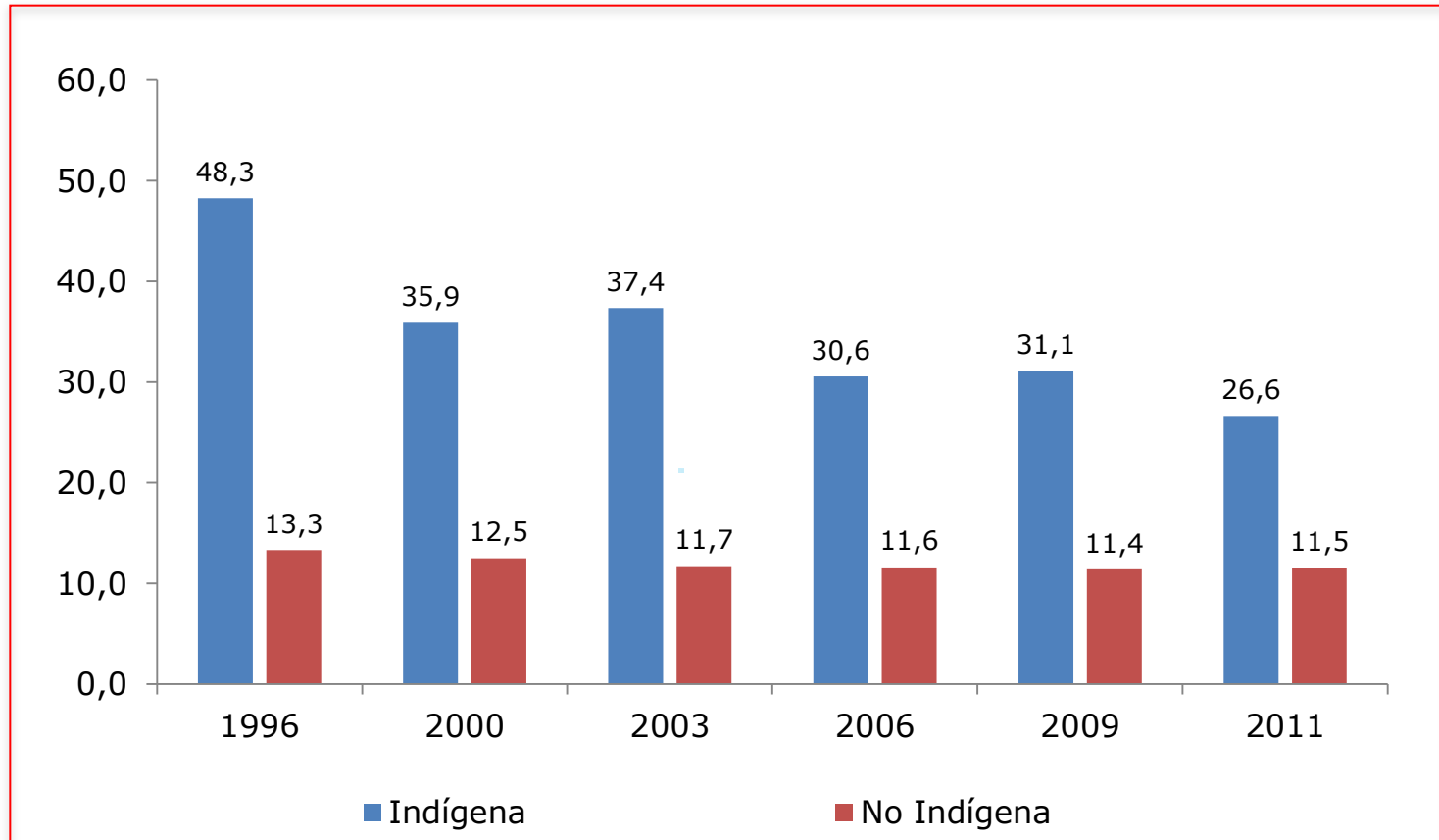
# COMPOSICIÓN DE LA POBLACIÓN INDÍGENA POR PUEBLO ORIGINARIO, 1996-2011

(Porcentaje)

Pueblo	1996	2000	2003	2006	2009	2011
Aymara	14.5	9.6	8.1	7.8	7.8	7.2
Rapa Nui	1.2	0.4	0.5	0.2	0.5	0.4
Quechua	0.5	2.2	1.5	0.6	1.5	0.8
Mapuche	81.0	85.5	87.7	87.2	85.8	86.4
Atacameño	1.6	1.0	1.8	2.8	2.3	1.7
Coya	0.9	0.7	0.2	0.3	0.5	0.7
Kawésqar	0.0	0.6	0.1	0.2	0.2	0.1
Yagán	0.2	0.1	0.1	0.1	0.2	0.1
Diaguita				0.8	1.3	2.5
Total	100.0	100.0	100.0	100.0	100.0	100.0

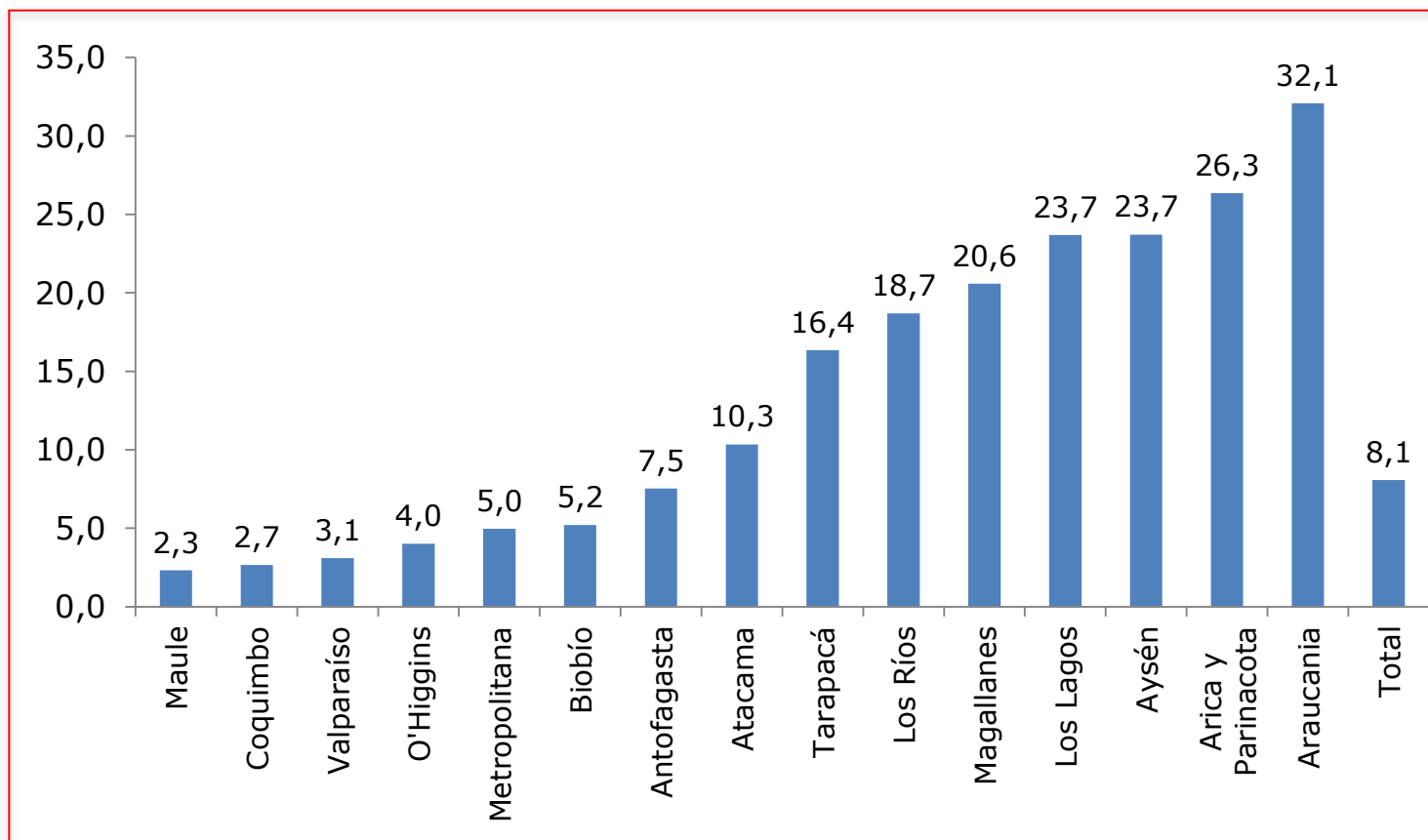
# POBLACIÓN INDÍGENA Y NO INDÍGENA QUE RESIDE EN ZONA RURAL, 1996-2011

(Porcentaje)



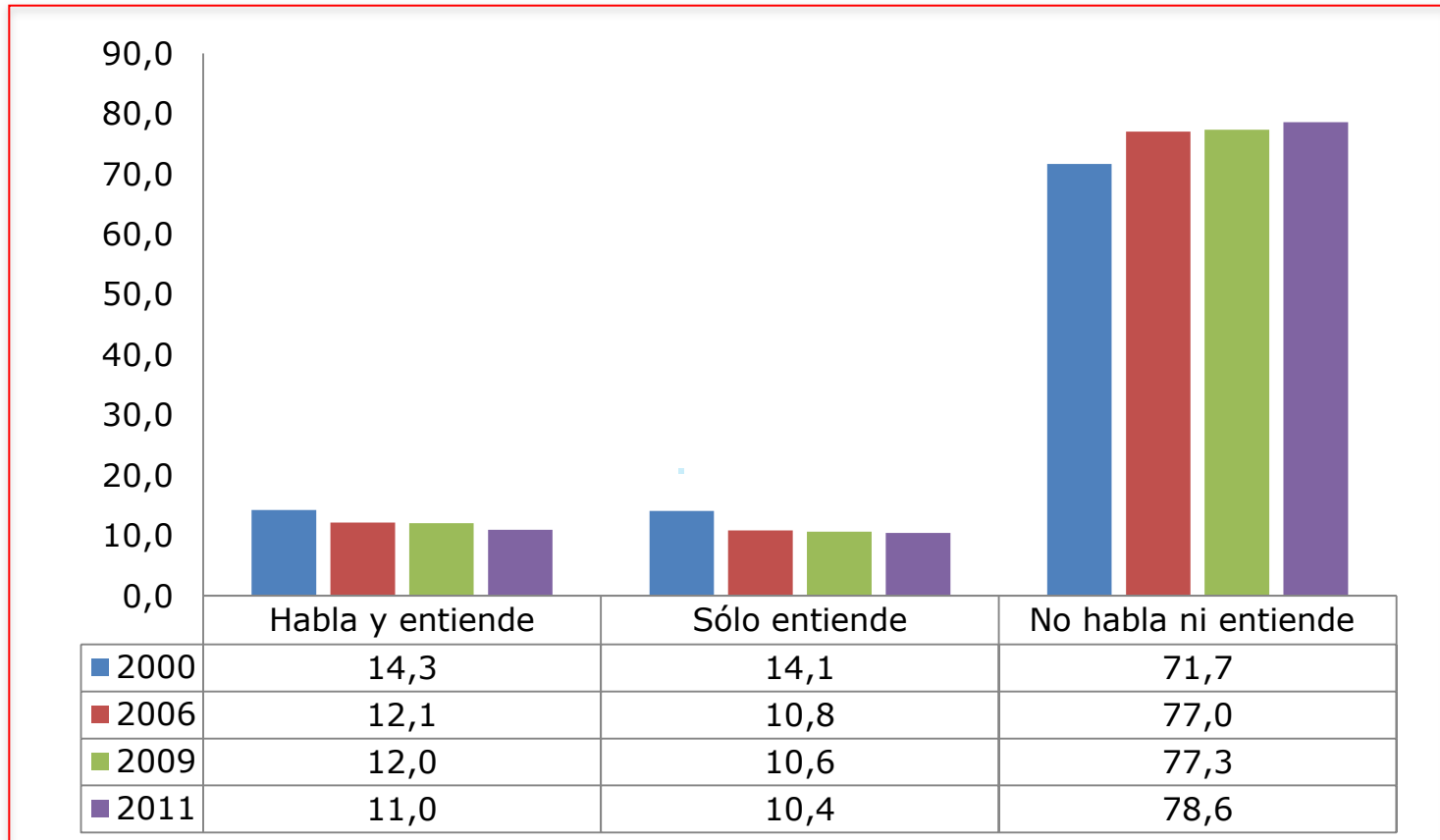
# POBLACIÓN INDÍGENA POR REGIÓN, 2011

(Porcentaje)



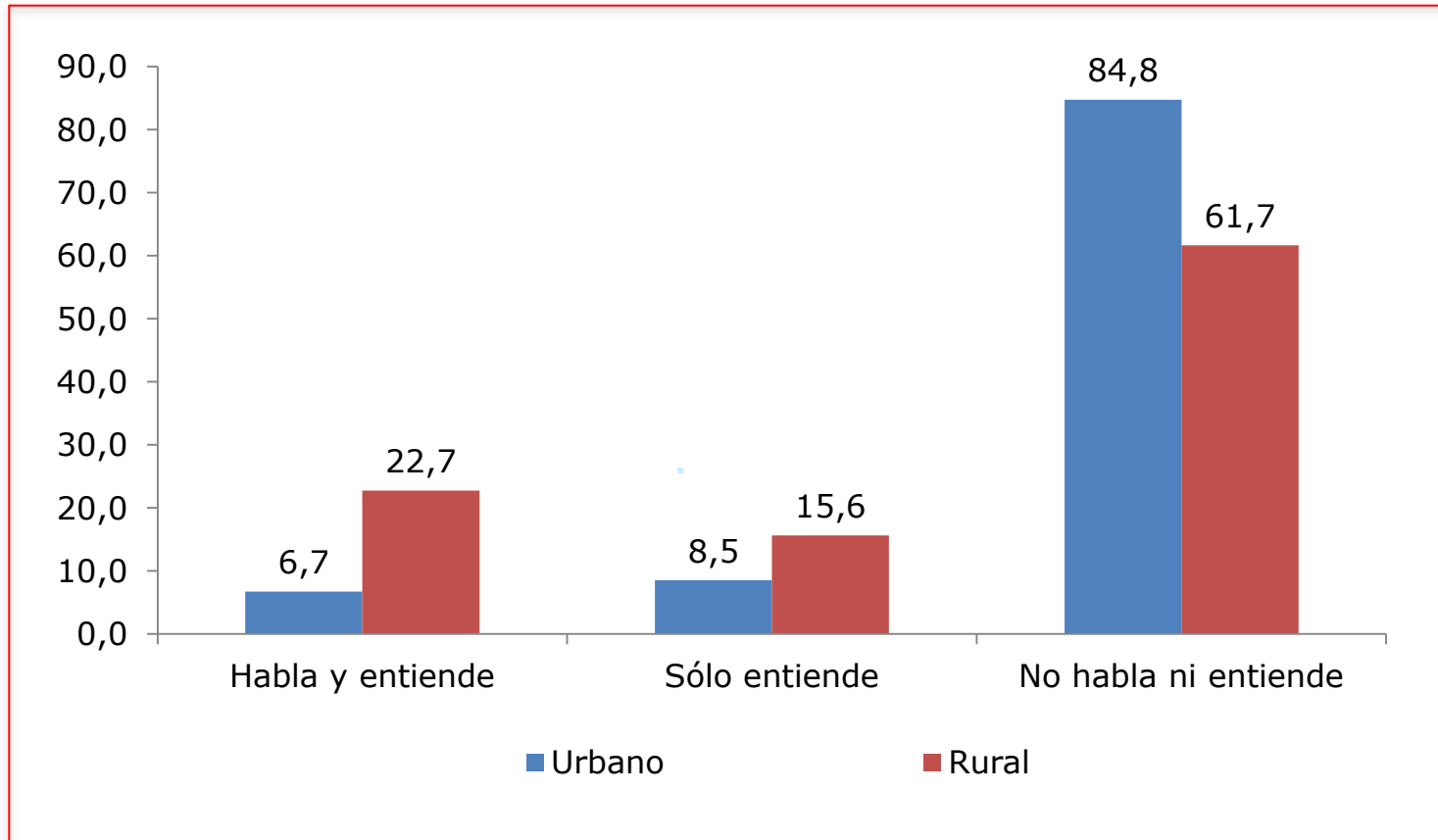
# POBLACIÓN INDÍGENA SEGÚN CONOCIMIENTO DE LENGUA ORIGINARIA, 2000-2011

(Porcentaje)



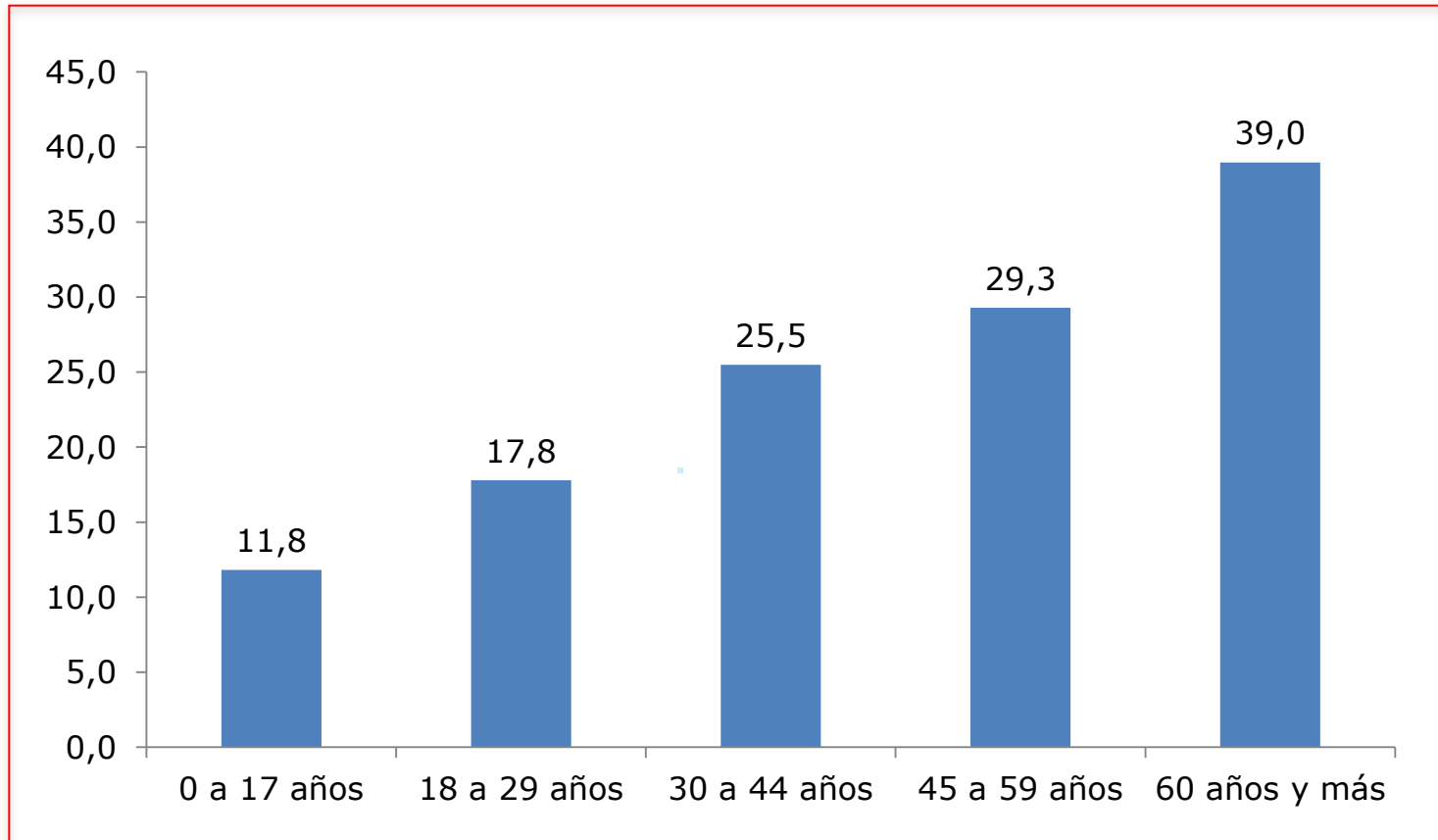
# POBLACIÓN INDÍGENA SEGÚN CONOCIMIENTO DE LENGUA ORIGINARIA Y ZONA, 2011

(Porcentaje)



# POBLACIÓN INDÍGENA QUE HABLA O ENTIENDE SU LENGUA ORIGINARIA POR TRAMO DE EDAD, 2011

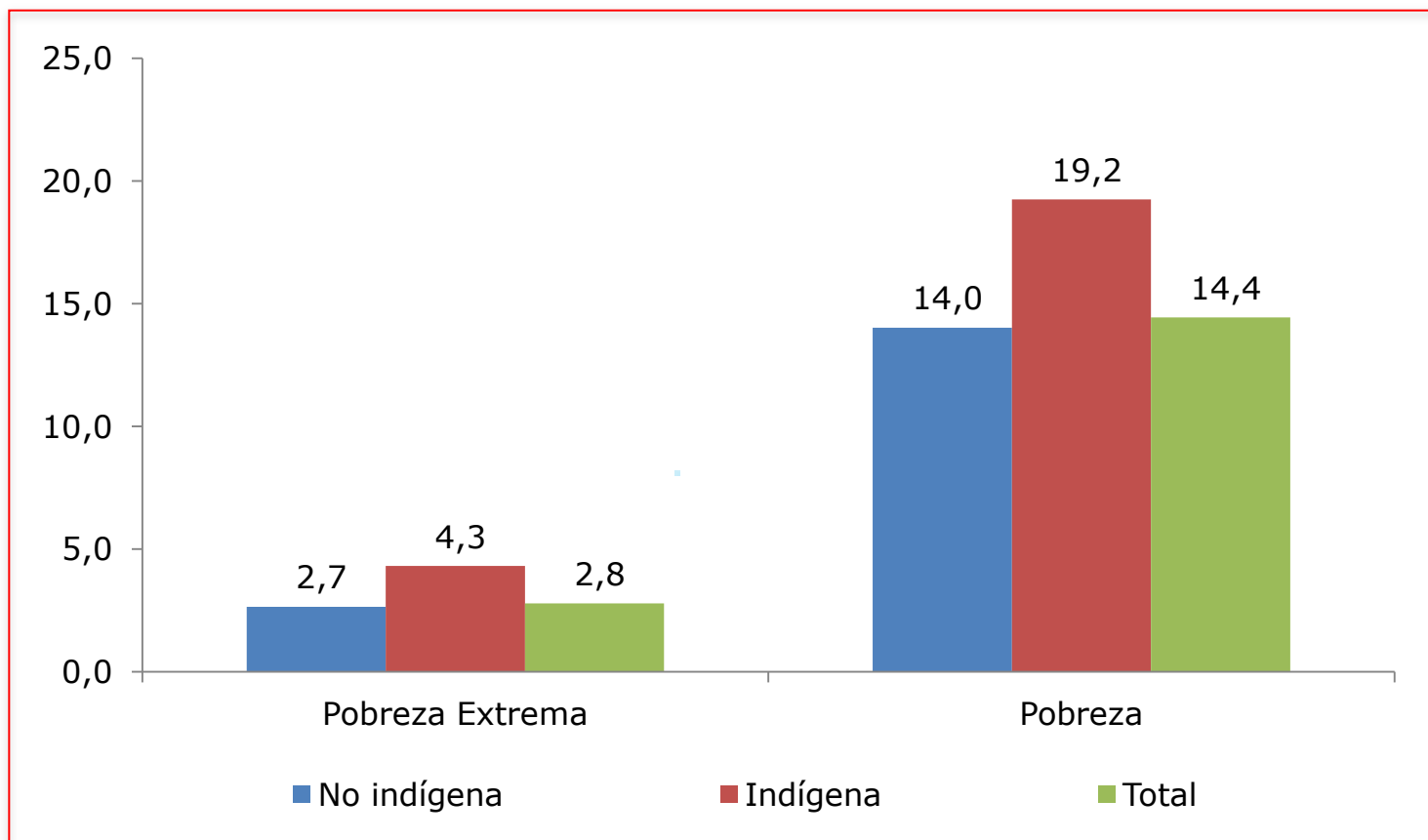
(Porcentaje)





# POBREZA Y POBREZA EXTREMA SEGÚN PERTENENCIA A ALGÚN PUEBLO INDÍGENA\*, 2011

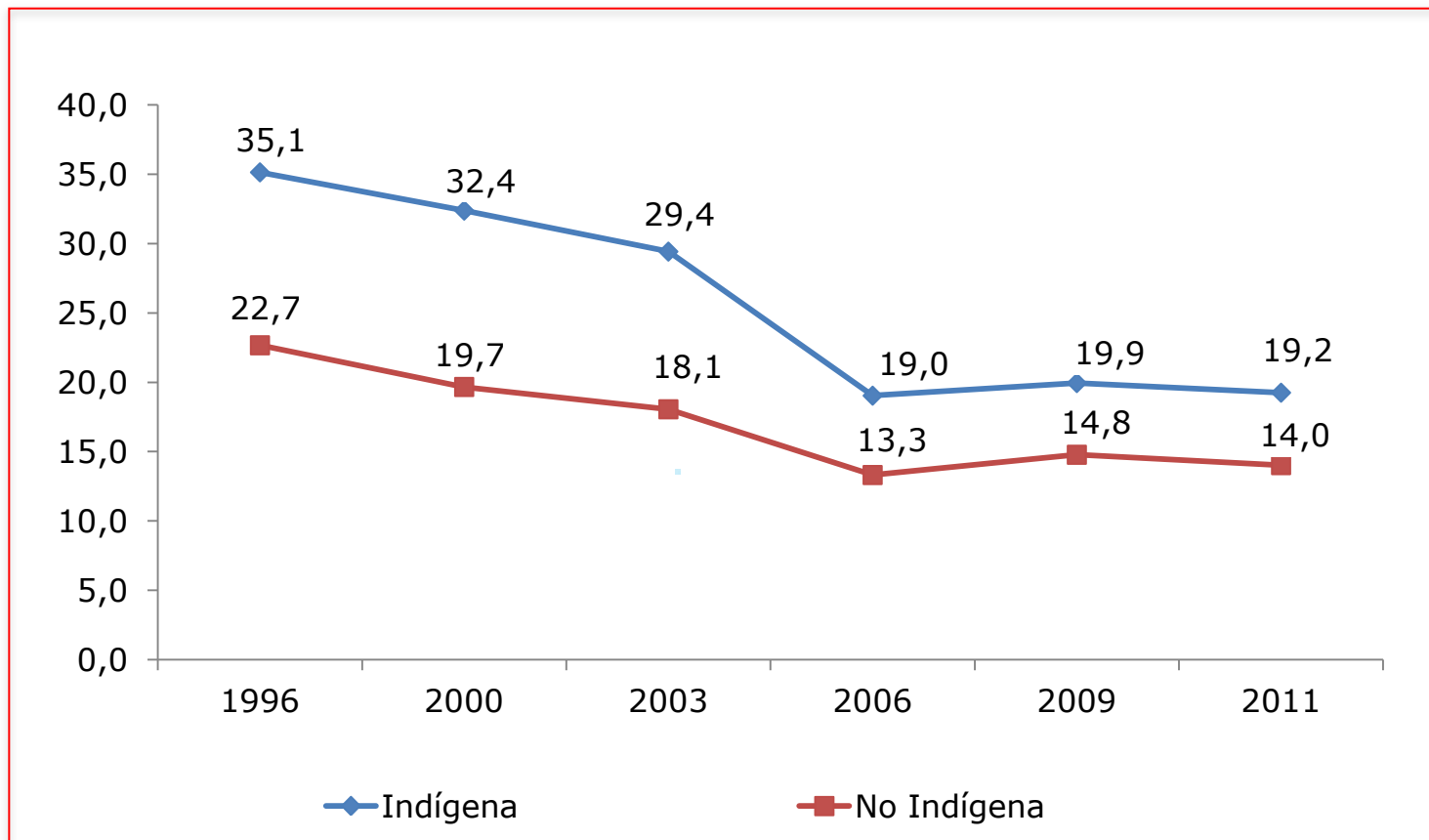
(Porcentaje)



\*Se excluye al servicio doméstico puertas adentro y su núcleo familiar.  
Fuente: Ministerio de Desarrollo Social, Encuesta CASEN 2011.

# EVOLUCIÓN DE LA POBREZA SEGÚN PERTENENCIA A ALGÚN PUEBLO INDÍGENA\*, 1996-2011

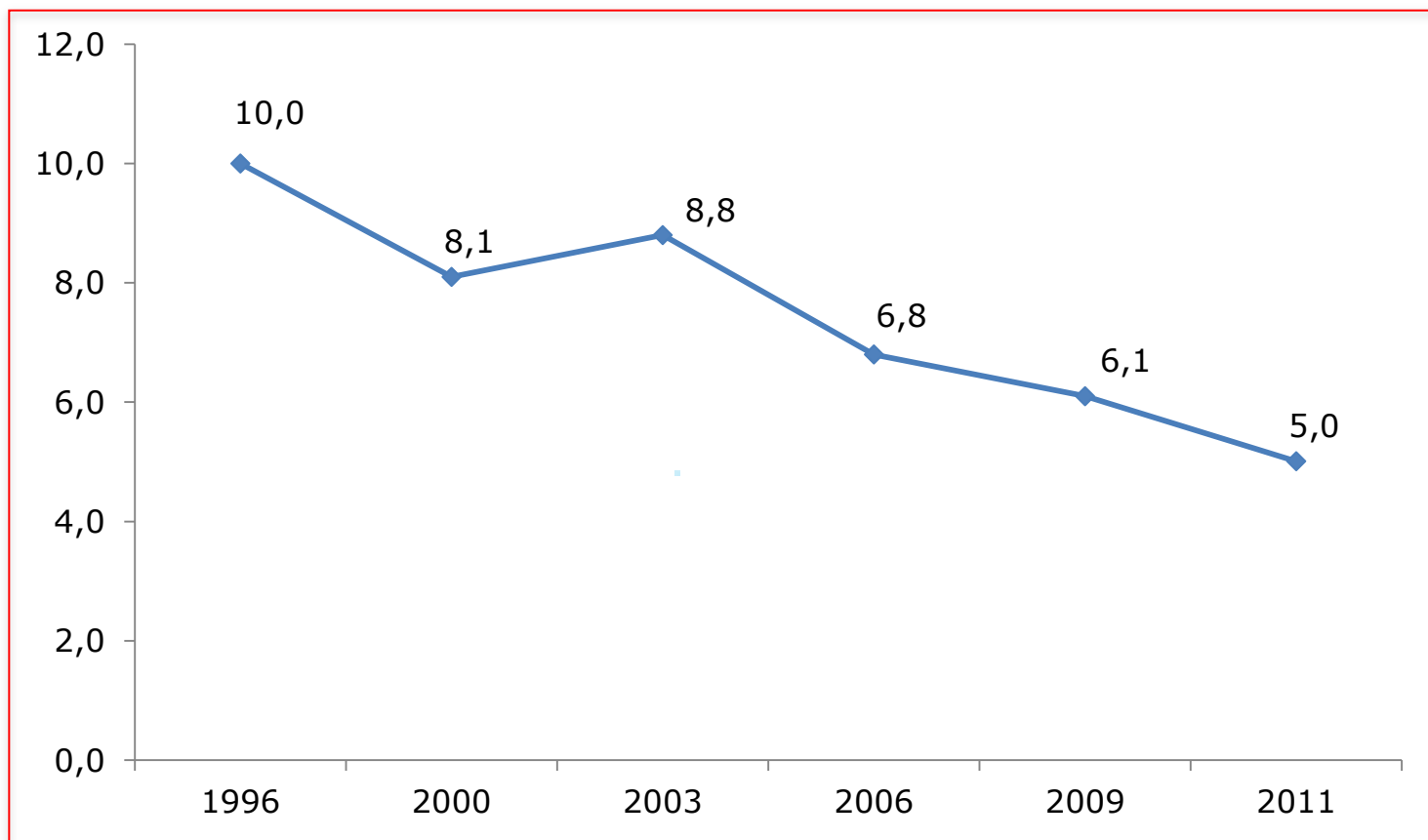
(Porcentaje)



\*Se excluye al servicio doméstico puertas adentro y su núcleo familiar.  
Fuente: Ministerio de Desarrollo Social, Encuesta CASEN años respectivos.

# EVOLUCIÓN DE LA TASA DE ANALFABETISMO DE LA POBLACIÓN INDÍGENA\*, 1996-2011

(Porcentaje)

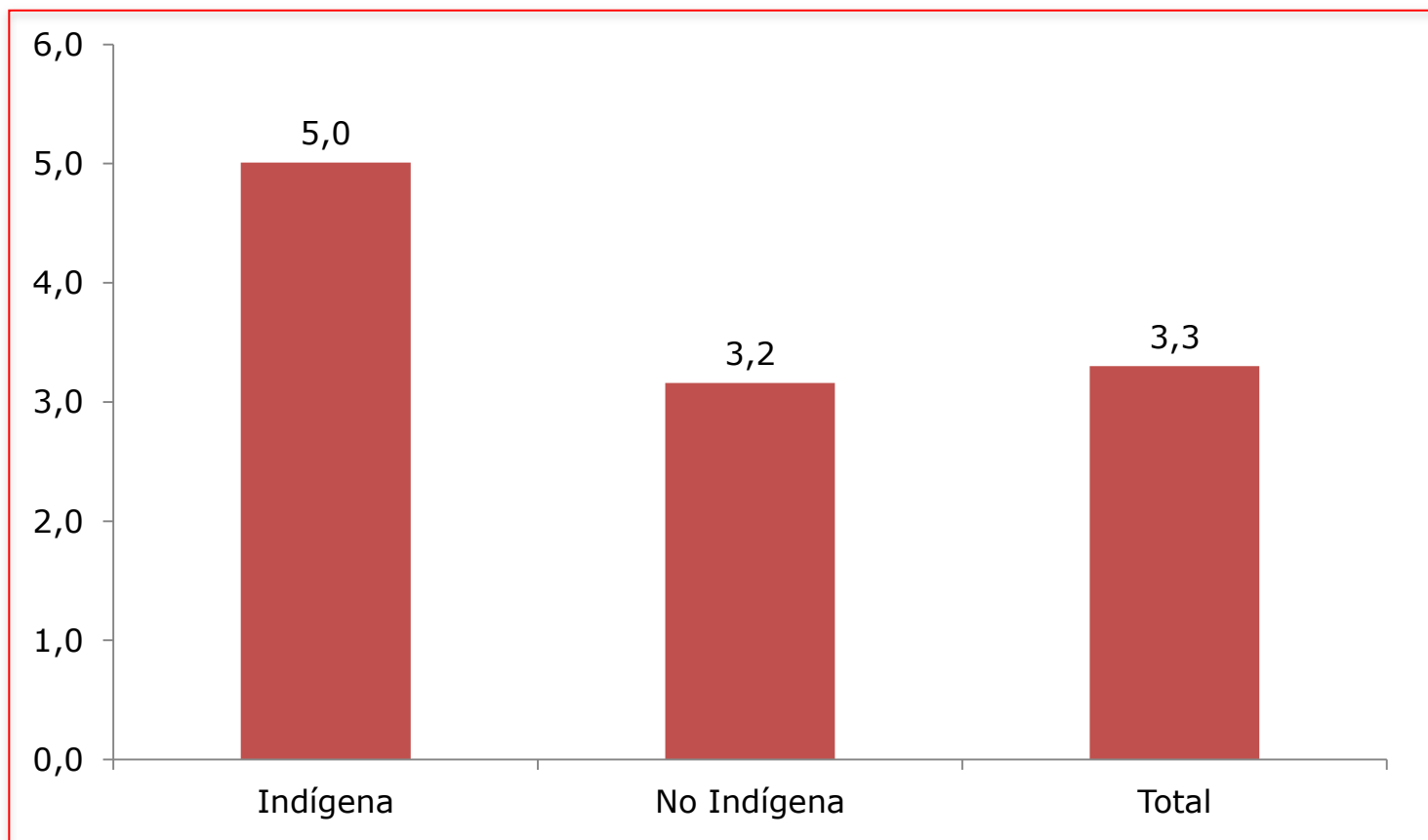


\* Población que tiene 15 años o más.

Fuente: Ministerio de Desarrollo Social, Encuesta CASEN años respectivos.

# TASA DE ANALFABETISMO SEGÚN PERTENENCIA A ALGÚN PUEBLO INDÍGENA\*, 2011

(Porcentaje)

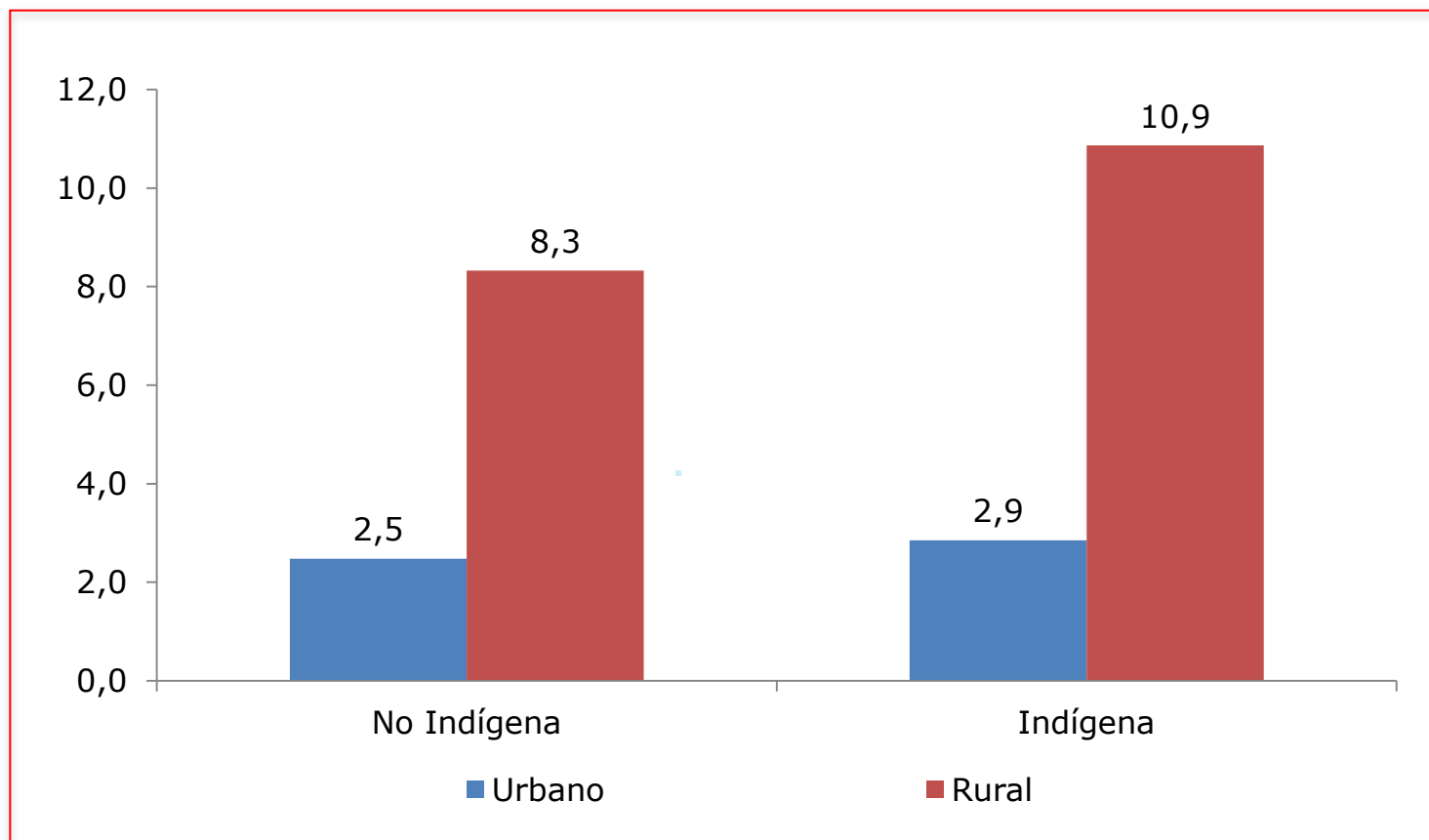


\* Población que tiene 15 años o más.

Fuente: Ministerio de Desarrollo Social, Encuesta CASEN 2011.

# TASA DE ANALFABETISMO SEGÚN PERTENENCIA A ALGÚN PUEBLO INDÍGENA Y ZONA\*, 2011

(Porcentaje)

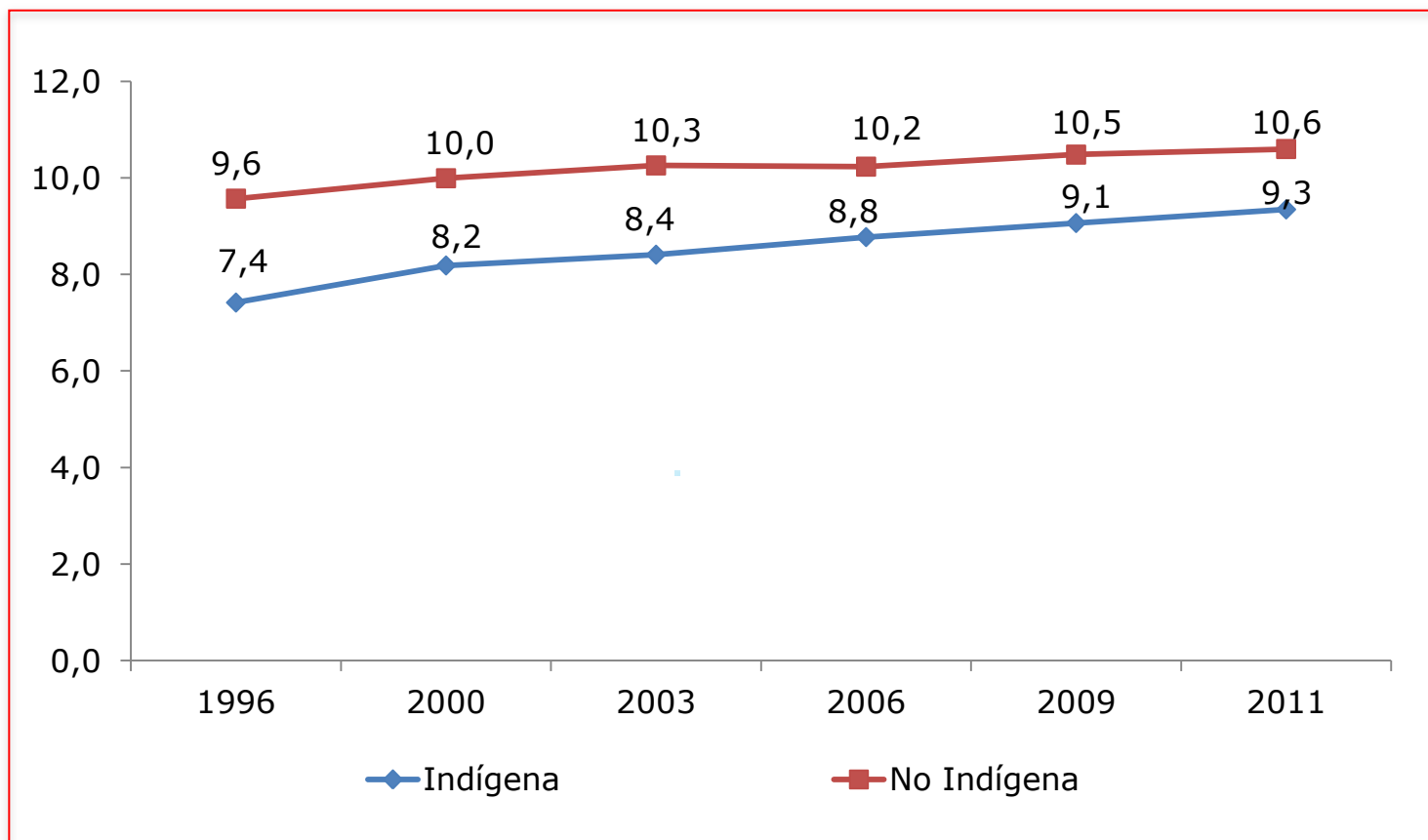


\* Población que tiene 15 años o más.

Fuente: Ministerio de Desarrollo Social, Encuesta CASEN 2011.

# EVOLUCIÓN DE LA ESCOLARIDAD PROMEDIO SEGÚN PERTENENCIA A ALGÚN PUEBLO INDÍGENA\*, 1996-2011

(Años)

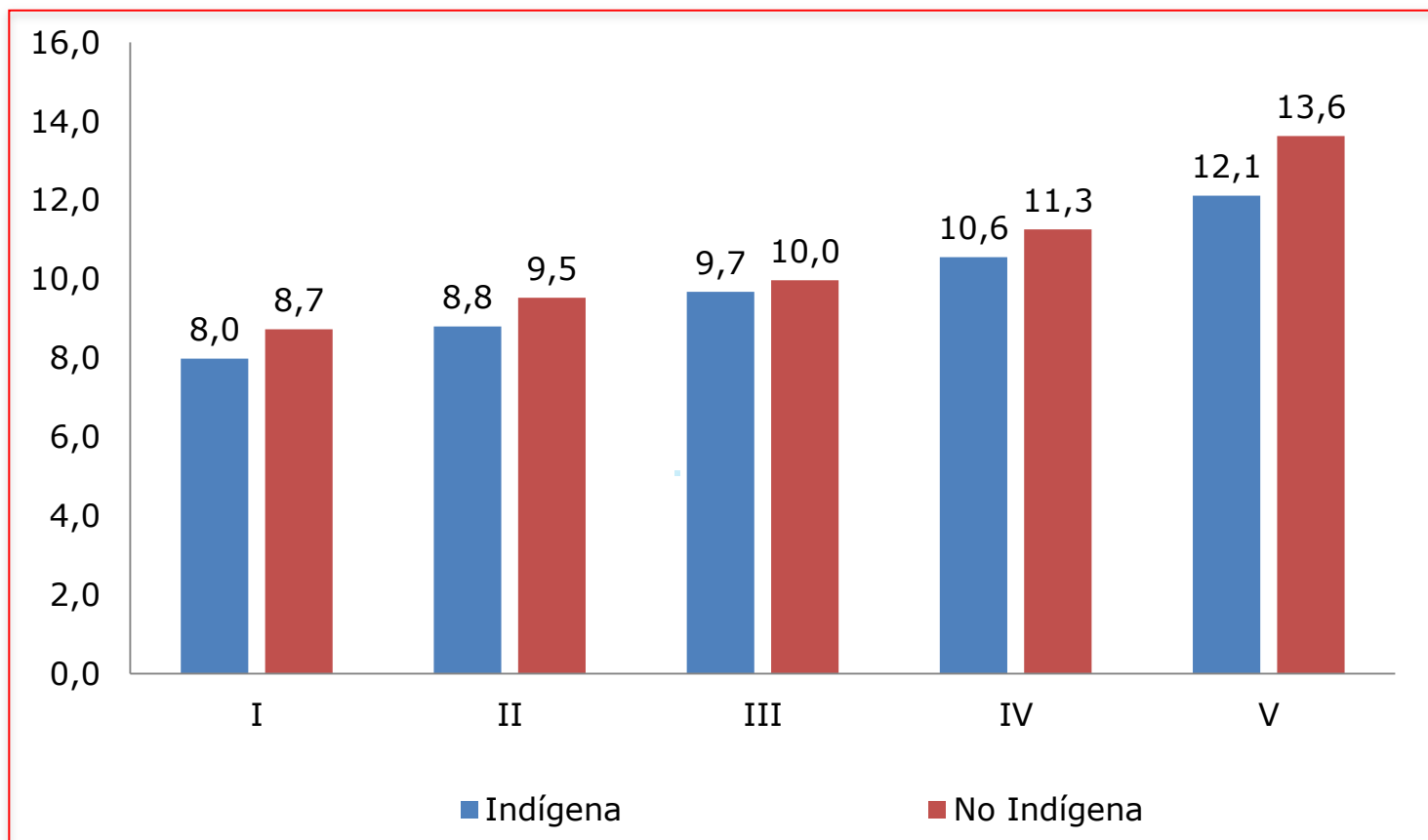


\* Población que tiene 15 años o más.

Fuente: Ministerio de Desarrollo Social, Encuesta CASEN años respectivos.

# ESCOLARIDAD PROMEDIO DE LA POBLACIÓN INDÍGENA Y NO INDÍGENA POR QUINTIL DE INGRESO\*, 2011

(Años)

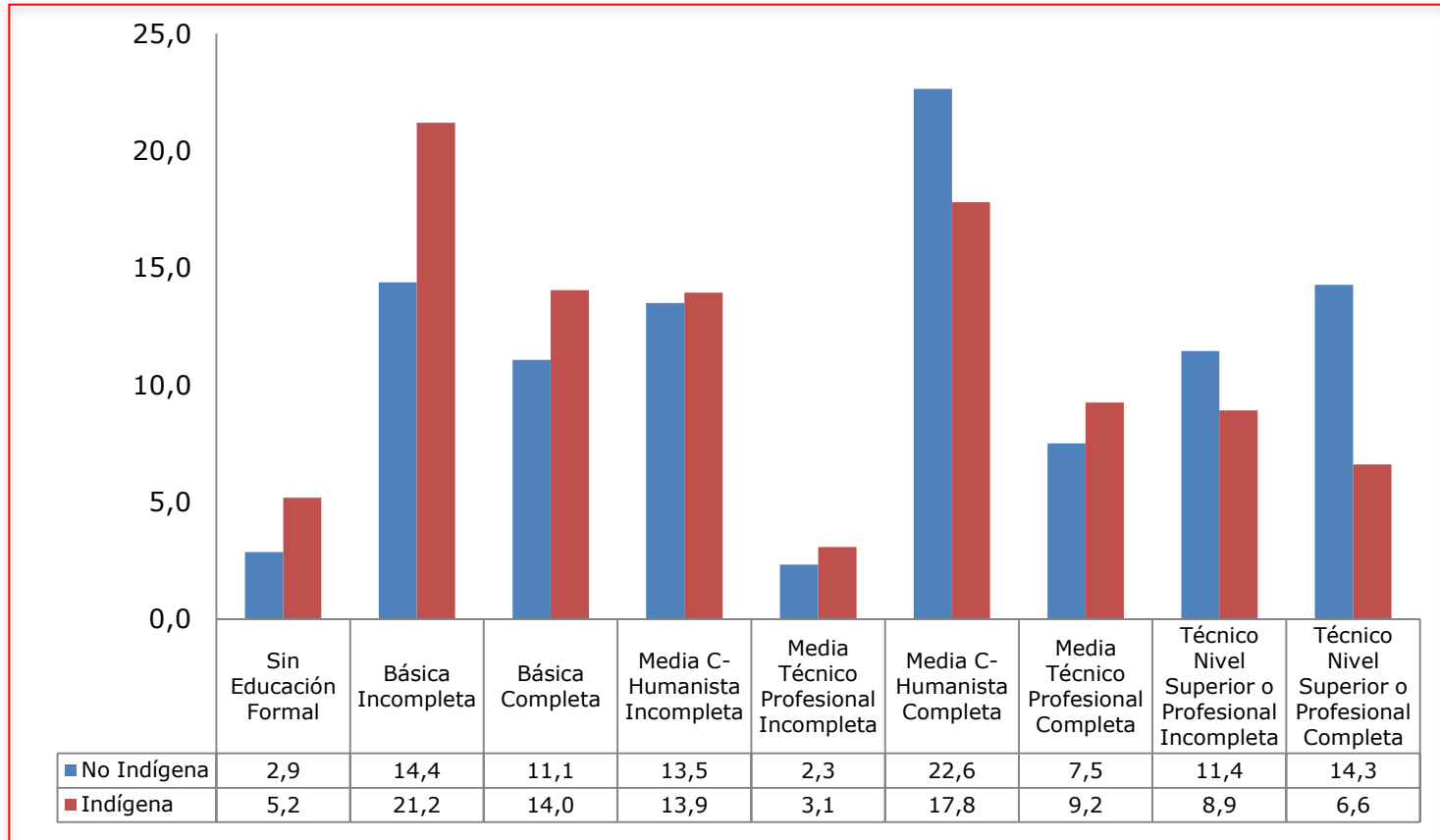


\* Población que tiene 15 años o más.

Fuente: Ministerio de Desarrollo Social, Encuesta CASEN 2011.

# NIVEL EDUCATIVO ALCANZADO SEGÚN PERTENENCIA A ALGÚN PUEBLO INDÍGENA\*, 2011

(Porcentaje)



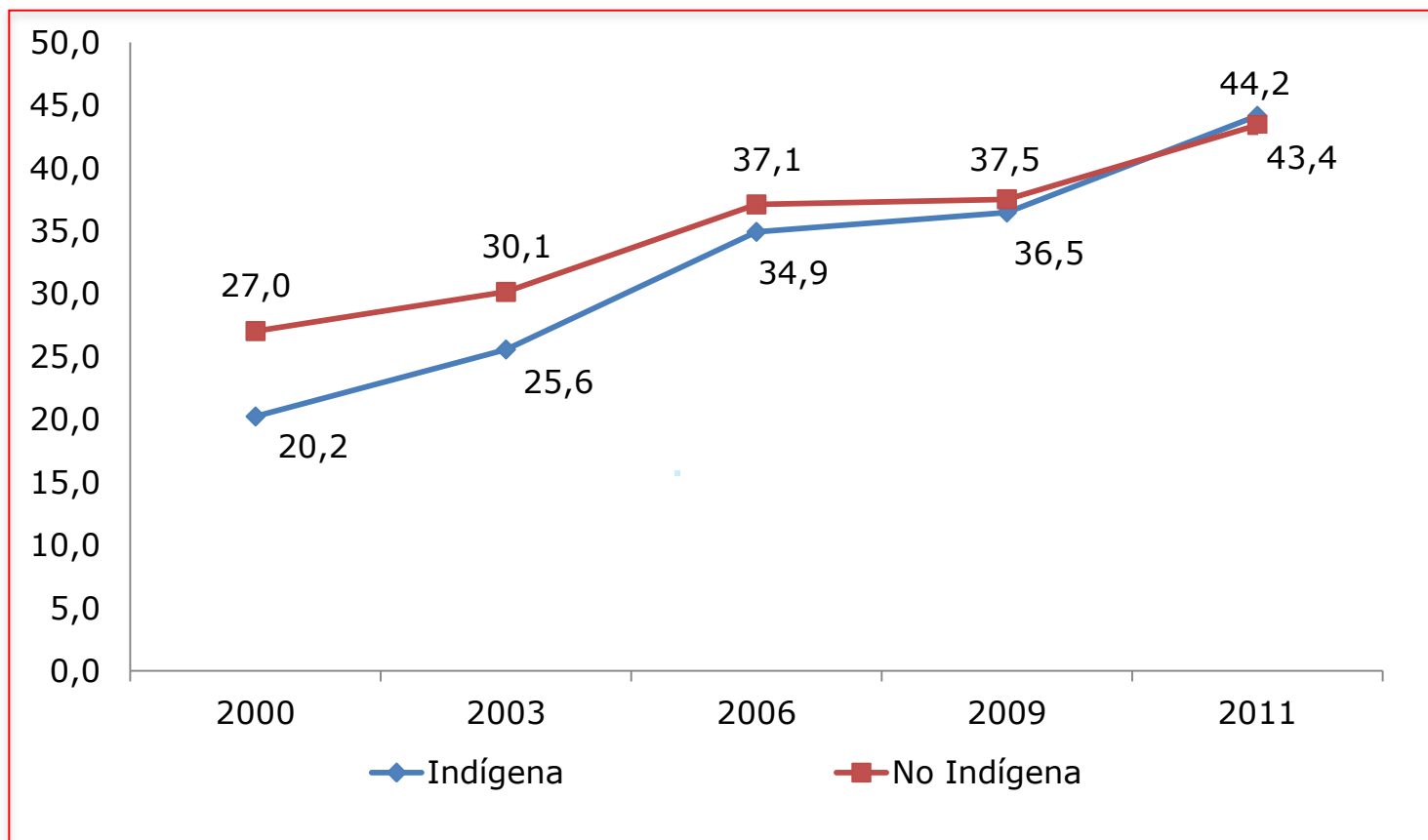
\* Población que tiene 18 años o más.

Fuente: Ministerio de Desarrollo Social, Encuesta CASEN 2011.



# TASA NETA DE ASISTENCIA A EDUCACIÓN PREESCOLAR SEGÚN PERTENENCIA A ALGÚN PUEBLO INDÍGENA\*, 2000-2011

(Porcentaje)

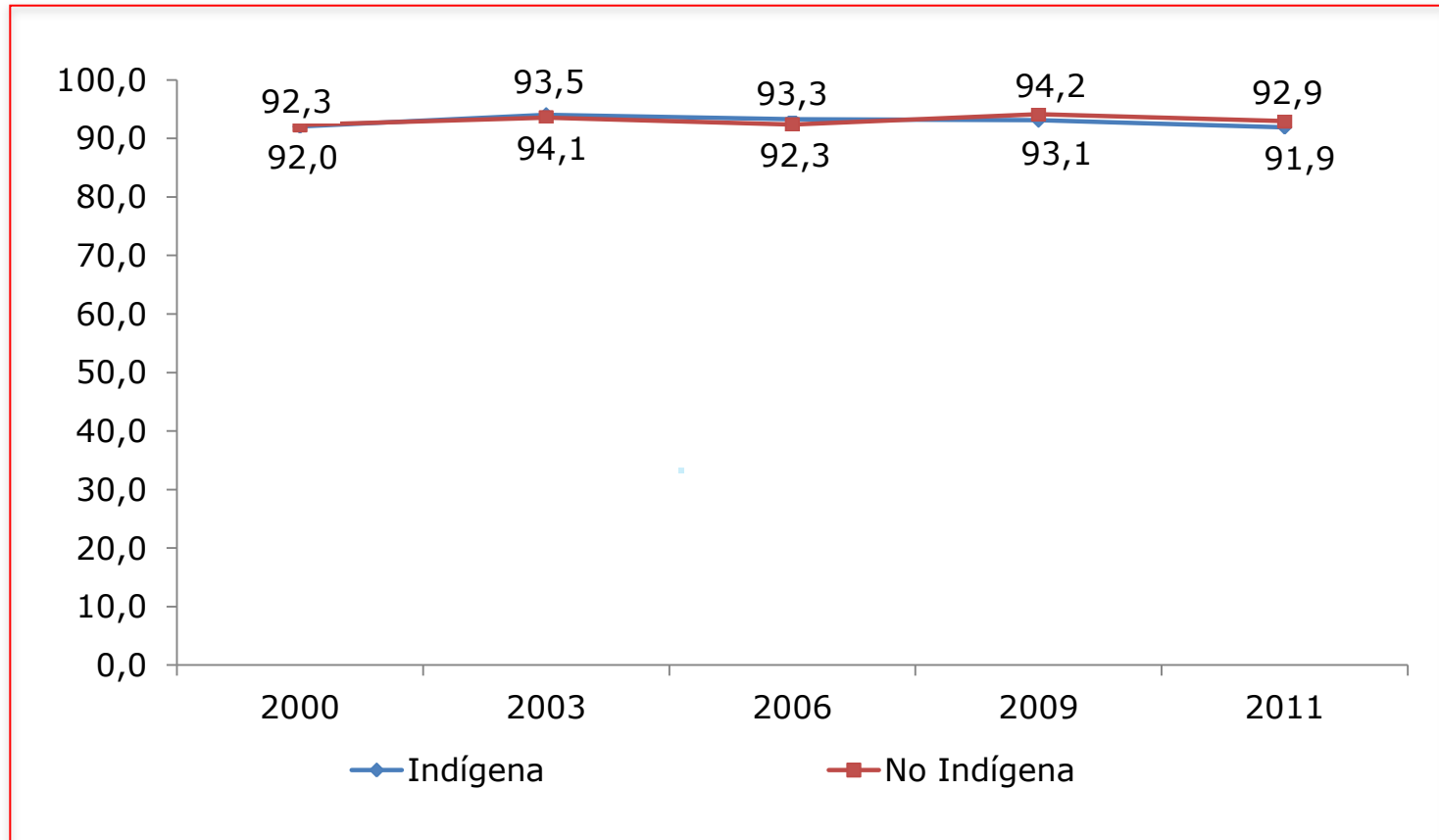


\*Alumnos de 0 a 5 años de edad que asisten a educación preescolar sobre la población total de 0 a 5 años.

Fuente: Ministerio de Desarrollo Social, Encuesta CASEN años respectivos.

# TASA NETA DE ASISTENCIA A EDUCACIÓN BÁSICA SEGÚN PERTENENCIA A ALGÚN PUEBLO INDÍGENA\*, 2000-2011

(Porcentaje)

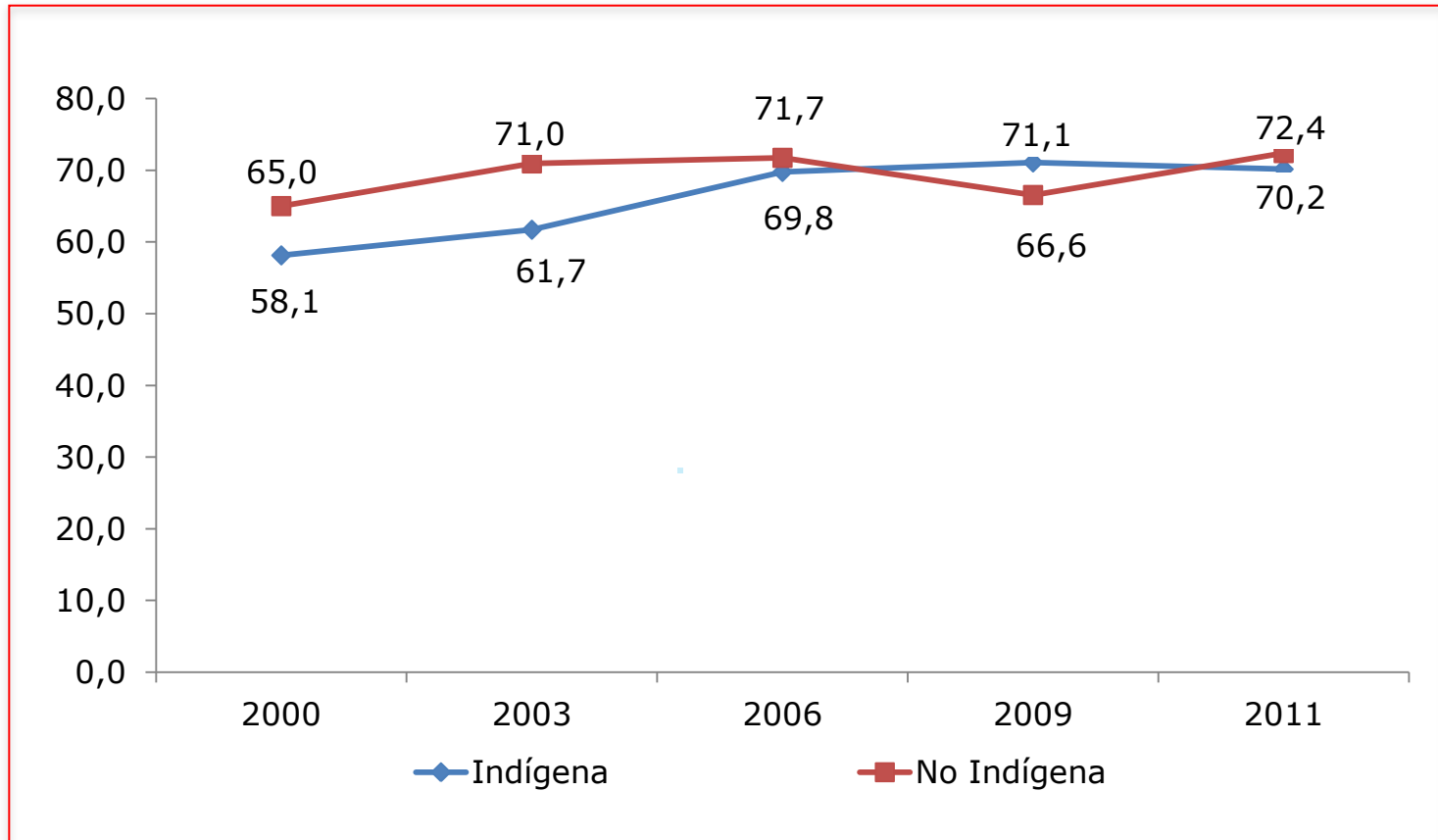


\*Alumnos de 6 a 13 años de edad que asisten a educación básica sobre la población total de 6 a 13 años.

Fuente: Ministerio de Desarrollo Social, Encuesta CASEN años respectivos.

# TASA NETA DE ASISTENCIA A EDUCACIÓN MEDIA SEGÚN PERTENENCIA A ALGÚN PUEBLO INDÍGENA\*, 2000-2011

(Porcentaje)

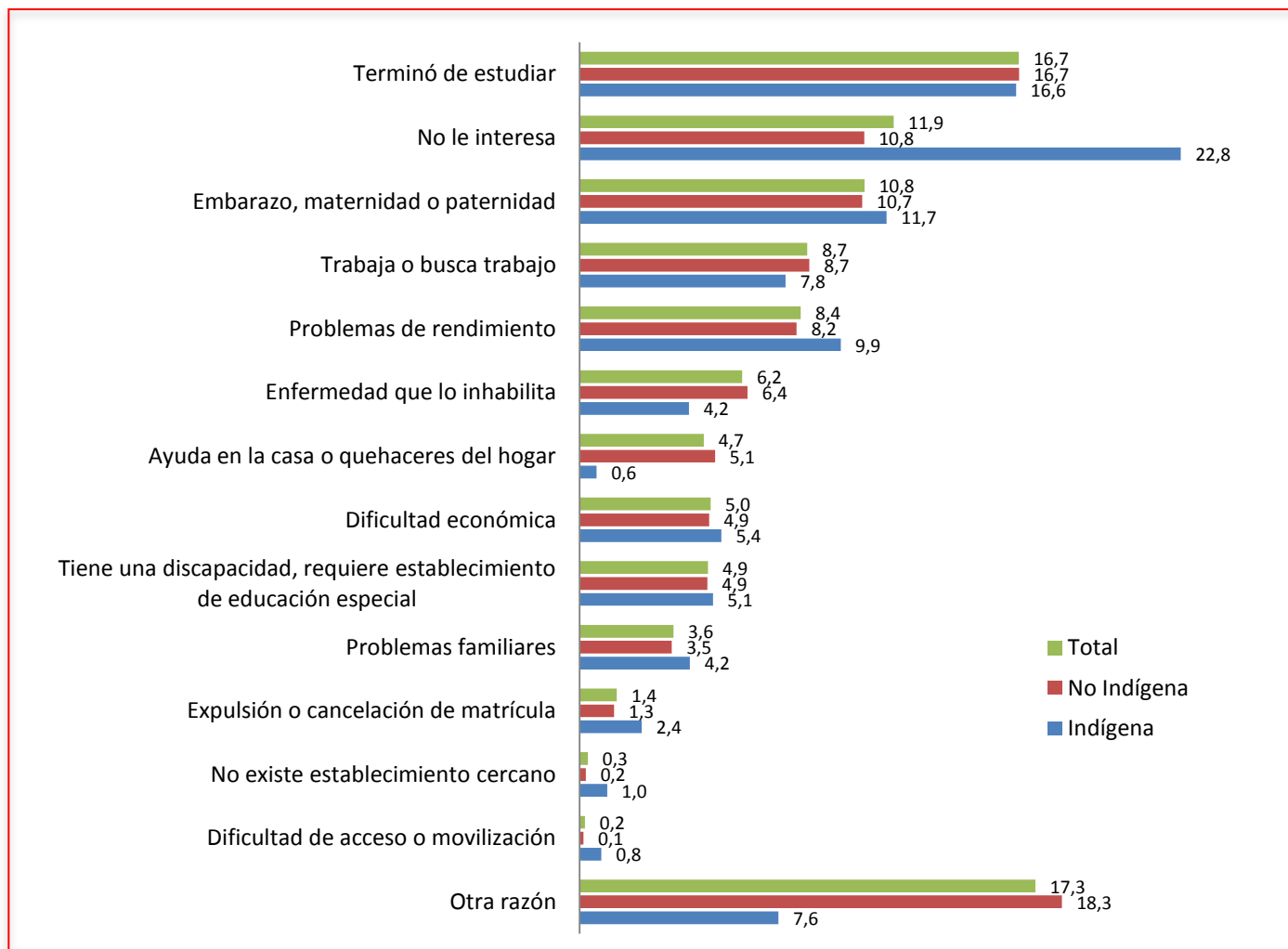


\* Alumnos de 14 a 17 años de edad que asisten a educación media sobre la población total de 14 a 17 años.

Fuente: Ministerio de Desarrollo Social, Encuesta CASEN años respectivos.

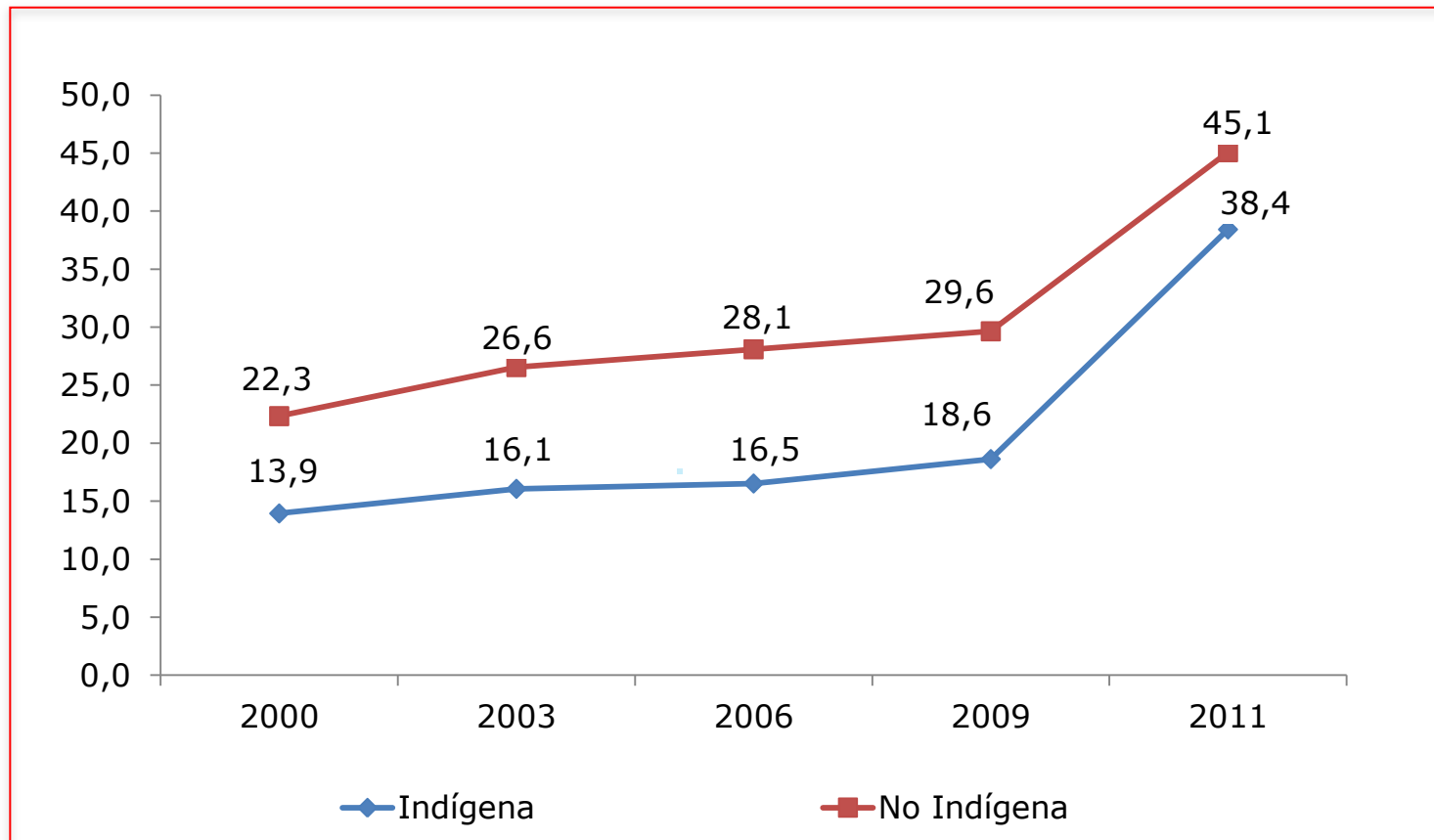
# POBLACIÓN DE 7 a 17 AÑOS SEGÚN RAZONES DE NO ASISTENCIA Y PERTENENCIA A ALGÚN PUEBLO INDÍGENA, 2011

(Porcentaje)



# TASA NETA DE ASISTENCIA A EDUCACIÓN SUPERIOR SEGÚN PERTENENCIA A ALGÚN PUEBLO INDÍGENA\*, 2000-2011

(Porcentaje)

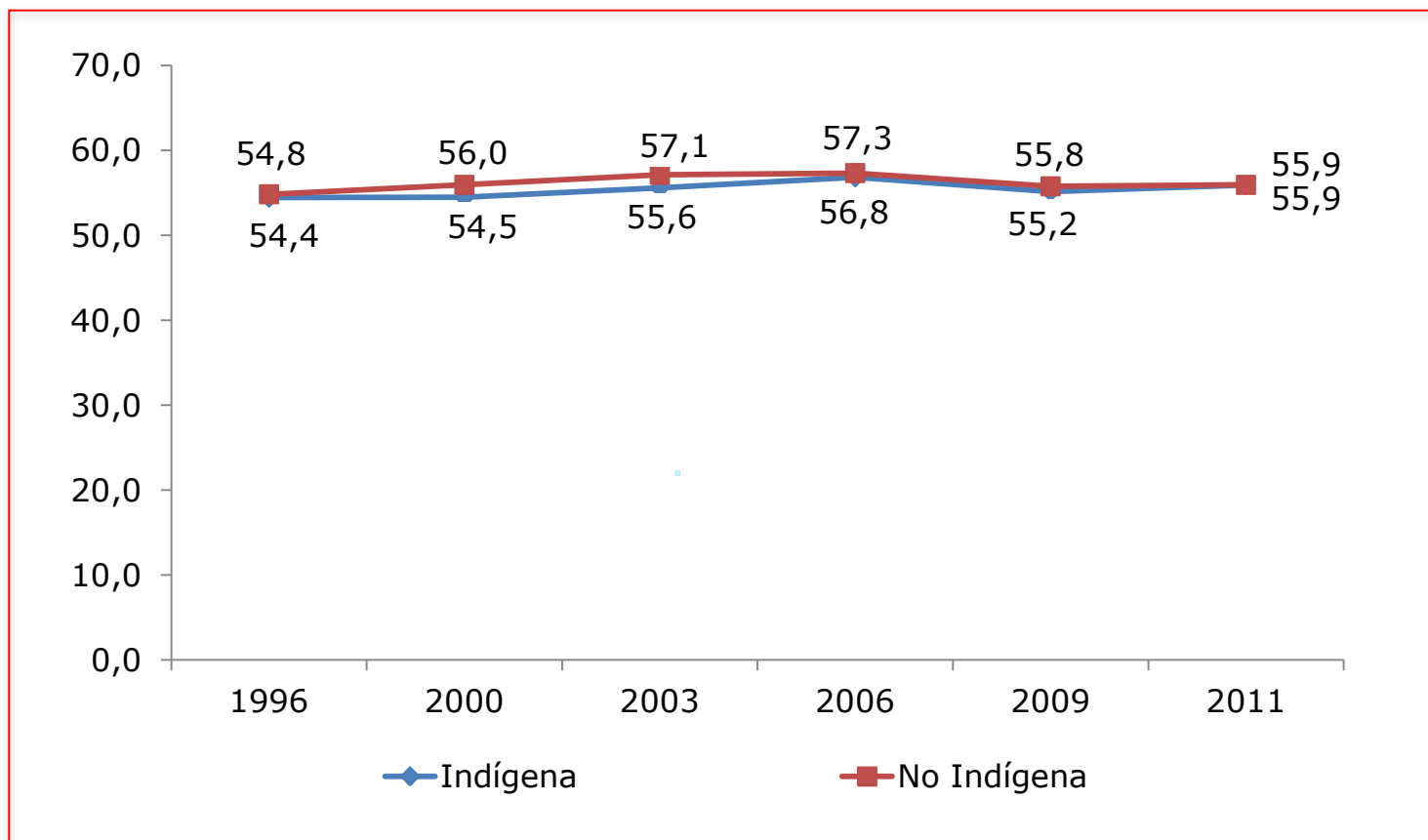


\* Alumnos de 18 a 24 años de edad que asisten a educación superior sobre la población total de 18 a 24 años.

Fuente: Ministerio de Desarrollo Social, Encuesta CASEN años respectivos.

# EVOLUCIÓN DE LA TASA DE PARTICIPACIÓN\* EN EL MERCADO LABORAL SEGÚN PERTENENCIA A ALGÚN PUEBLO INDÍGENA, 1996-2011

(Porcentaje)

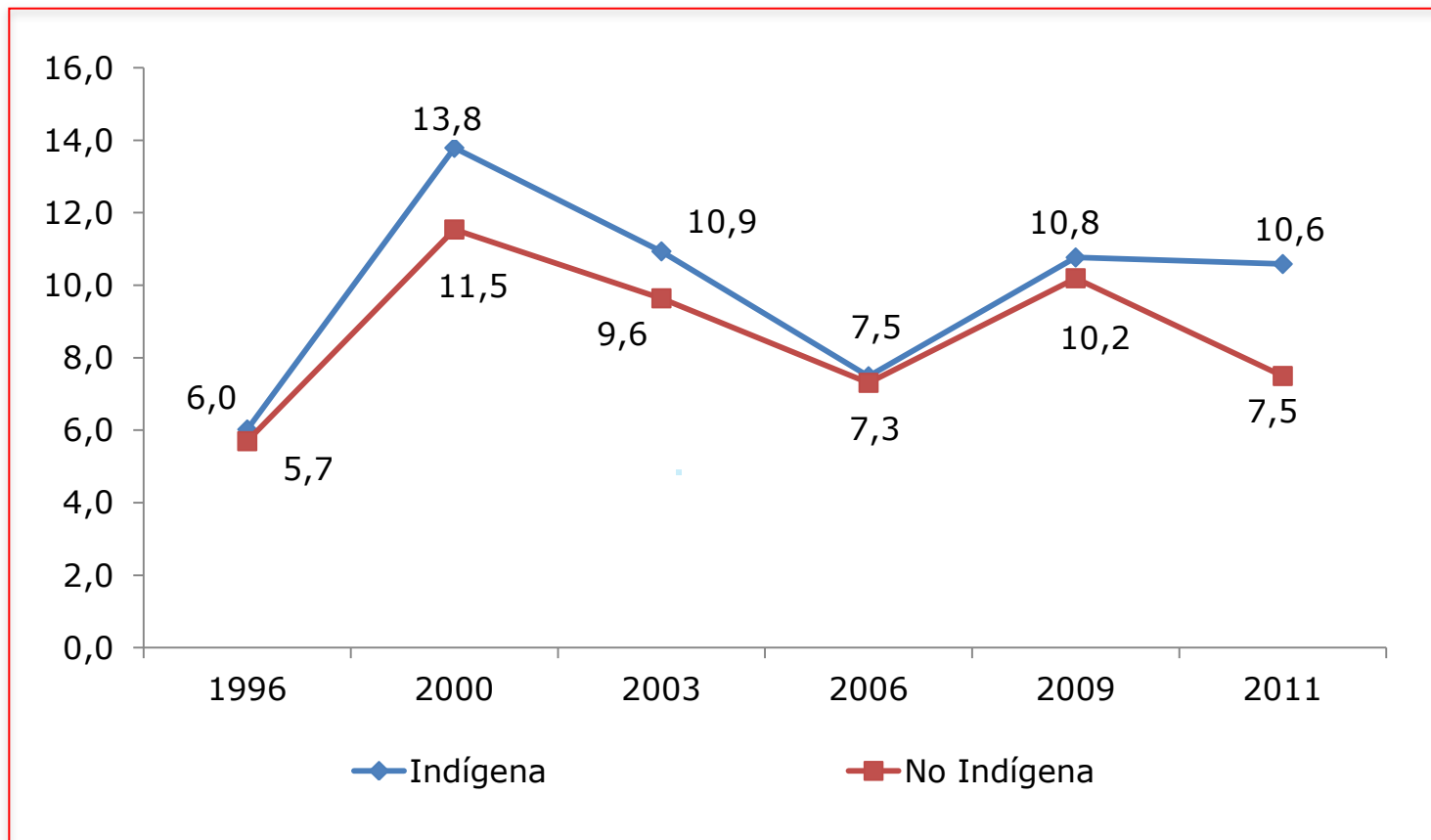


\* Personas que trabajan o buscan trabajo, sobre el total de la población en edad de trabajar (mayores de 15 años).

Fuente: Ministerio de Desarrollo Social, Encuesta CASEN años respectivos.

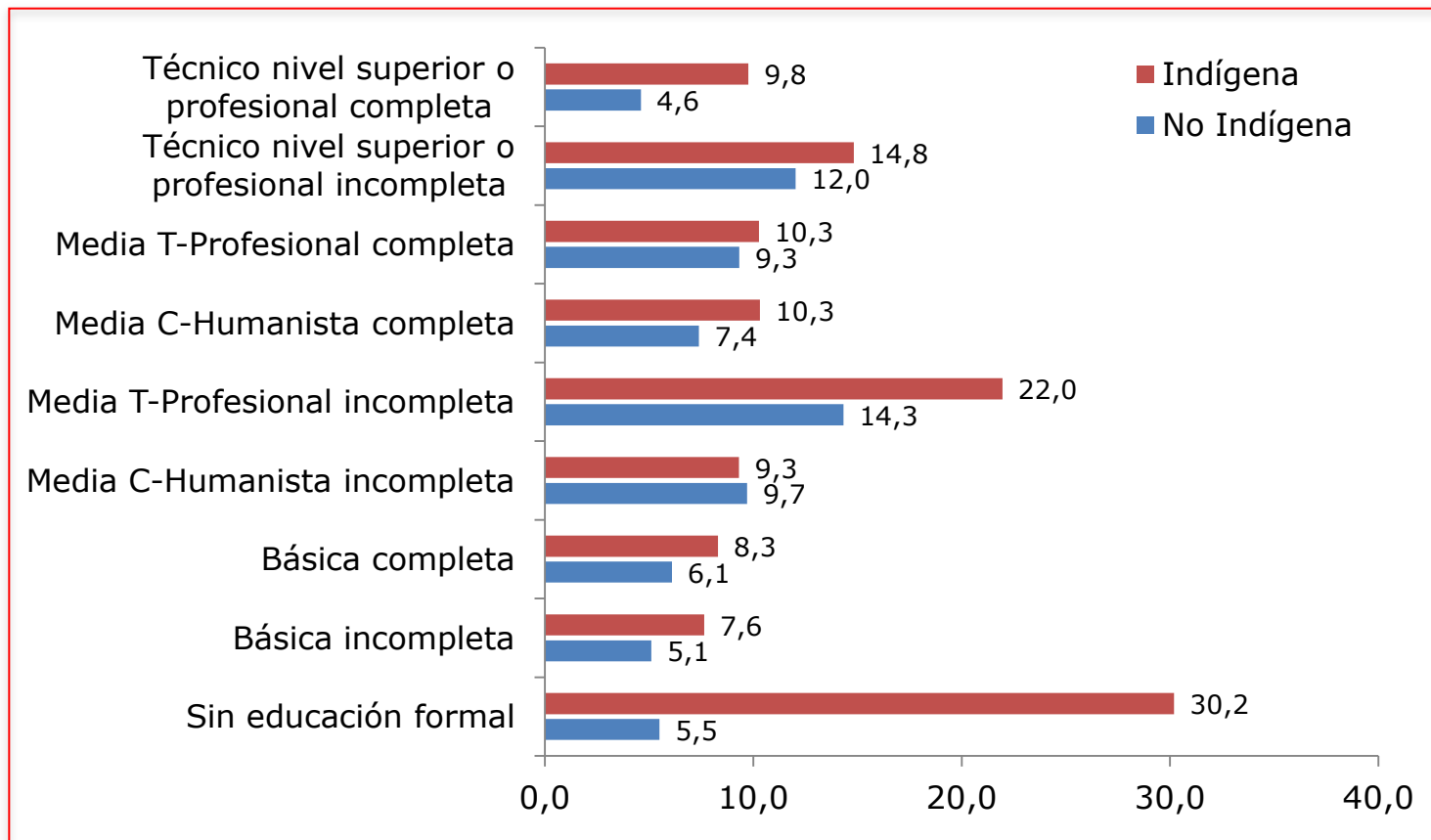
# EVOLUCIÓN DE LA TASA DE DESOCUPACIÓN SEGÚN PERTENENCIA A ALGÚN PUEBLO INDÍGENA, 1996-2011

(Porcentaje)



# TASA DE DESOCUPACIÓN SEGÚN PERTENENCIA A ALGÚN PUEBLO INDÍGENA Y NIVEL EDUCACIONAL, 2011

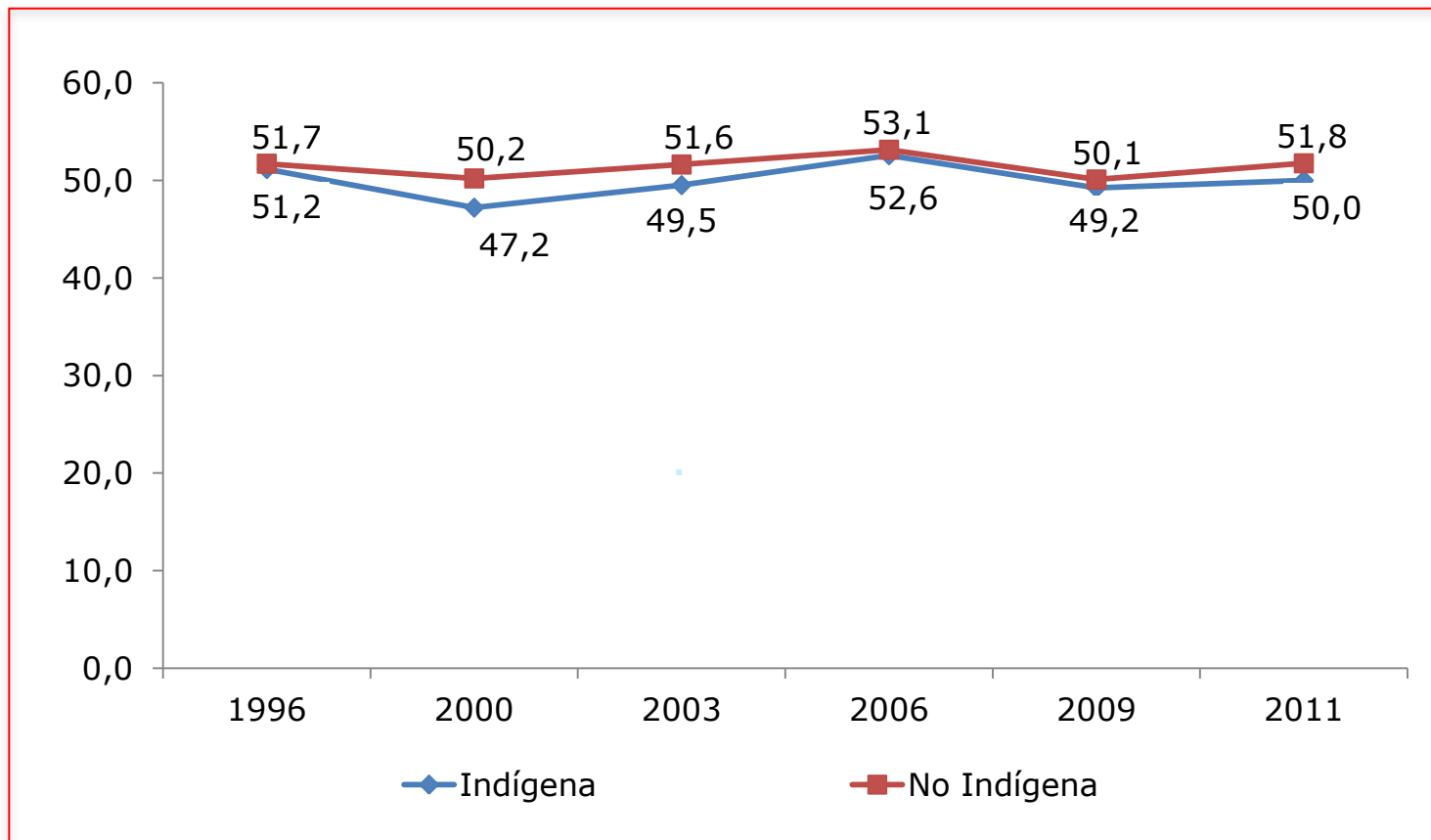
(Porcentaje)





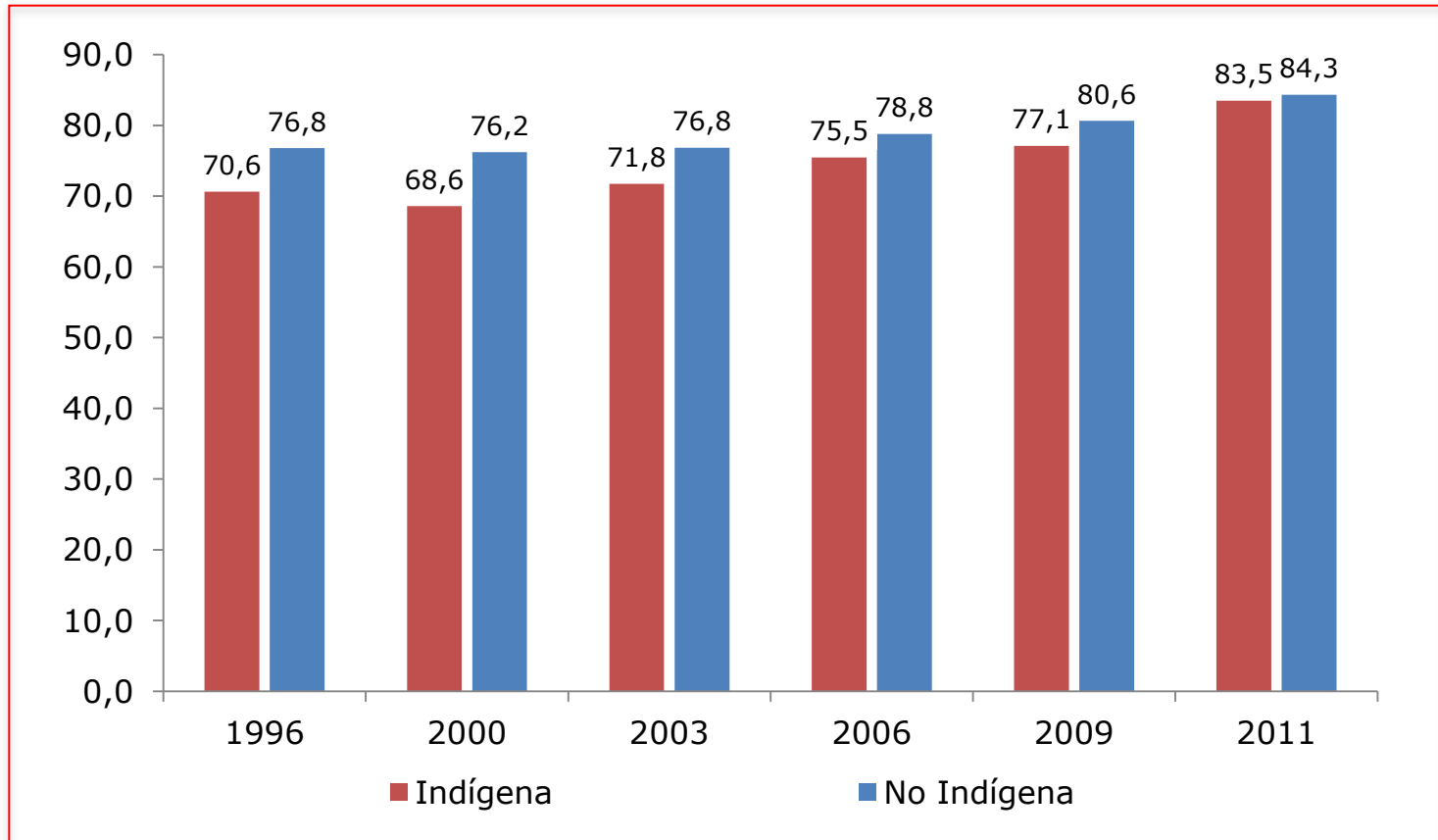
# EVOLUCIÓN DE LA TASA DE OCUPACIÓN SEGÚN PERTENENCIA A ALGÚN PUEBLO INDÍGENA, 1996-2011

(Porcentaje)



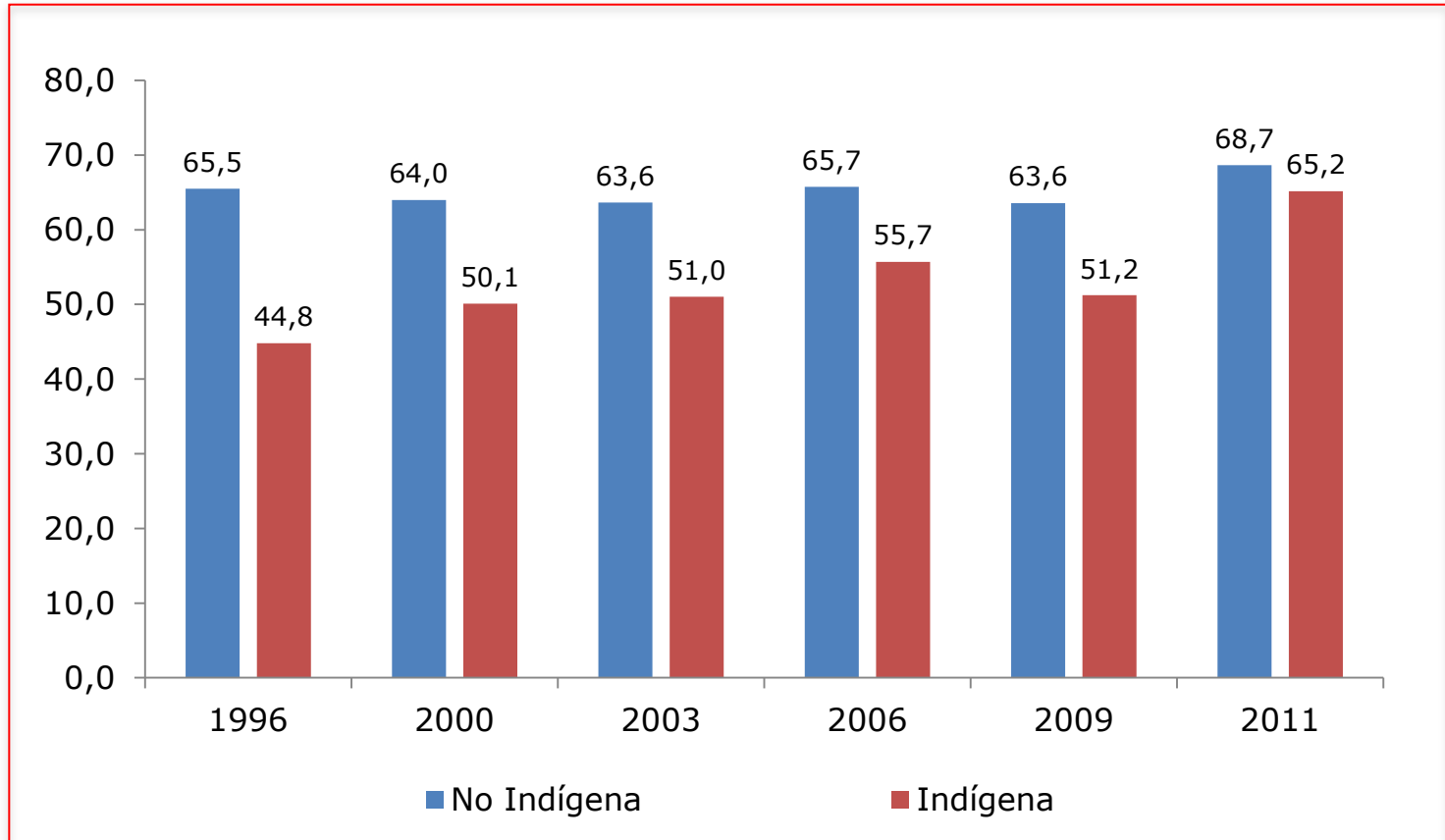
# POBLACIÓN OCUPADA CON CONTRATO DE TRABAJO SEGÚN PERTENENCIA A ALGÚN PUEBLO INDÍGENA, 1996-2011

(Porcentaje)



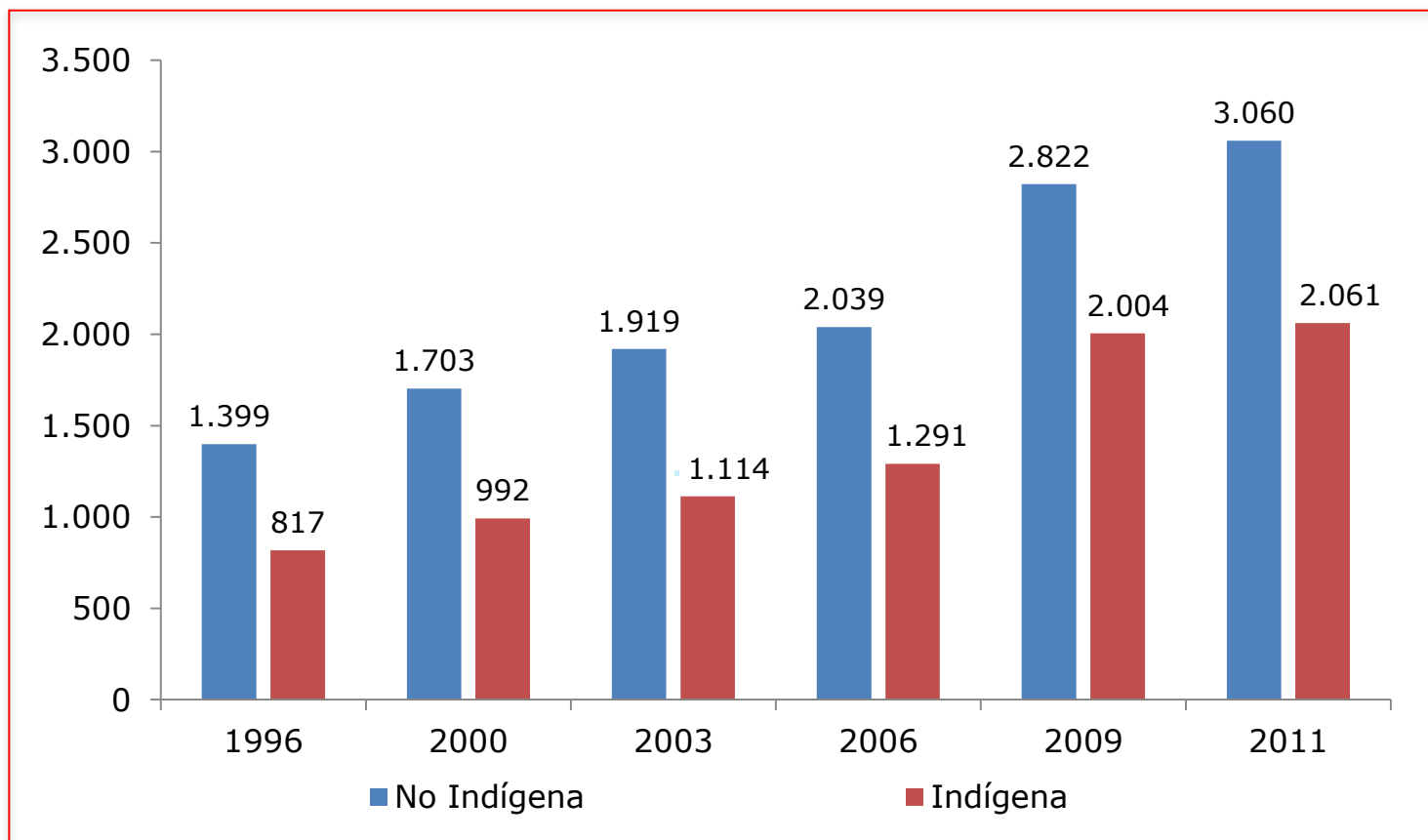
# POBLACIÓN OCUPADA QUE COTIZA SEGÚN PERTENENCIA A ALGÚN PUEBLO INDÍGENA, 1996-2011

(Porcentaje)



# EVOLUCIÓN DEL INGRESO PROMEDIO DE LA OCUPACIÓN PRINCIPAL\* POR HORA SEGÚN PERTENENCIA A ALGÚN PUEBLO INDÍGENA, 1996- 2011

(\$ de Noviembre de cada año)

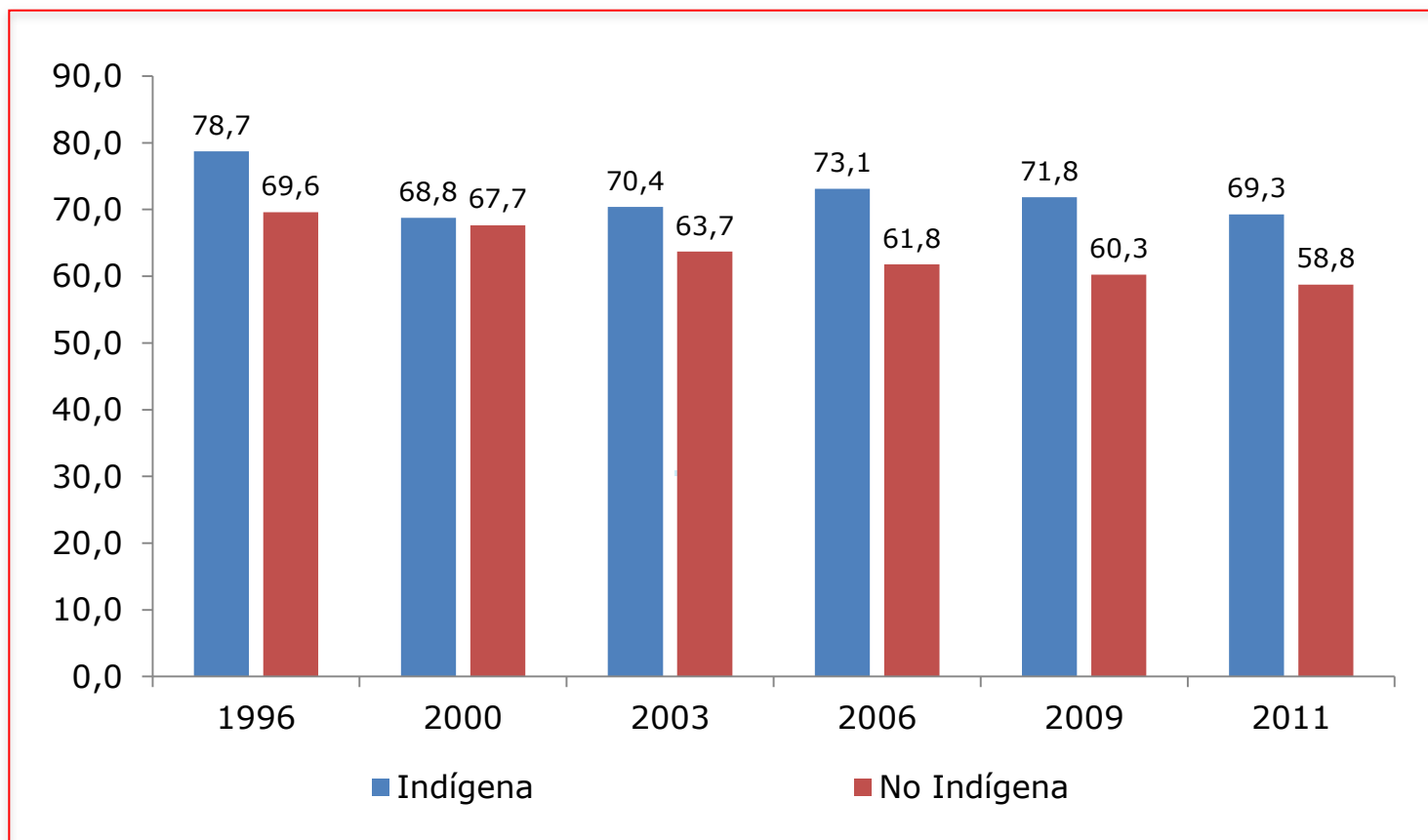


\* Ingreso mensual que obtienen los ocupados en su ocupación principal, por concepto de trabajo dependiente o independiente.

Fuente: Ministerio de Desarrollo Social, Encuesta CASEN 2011.

# ÍNDICE DE DEPENDENCIA\* SEGÚN PERTENENCIA A ALGÚN PUEBLO INDÍGENA, 1996-2011

(Porcentaje)

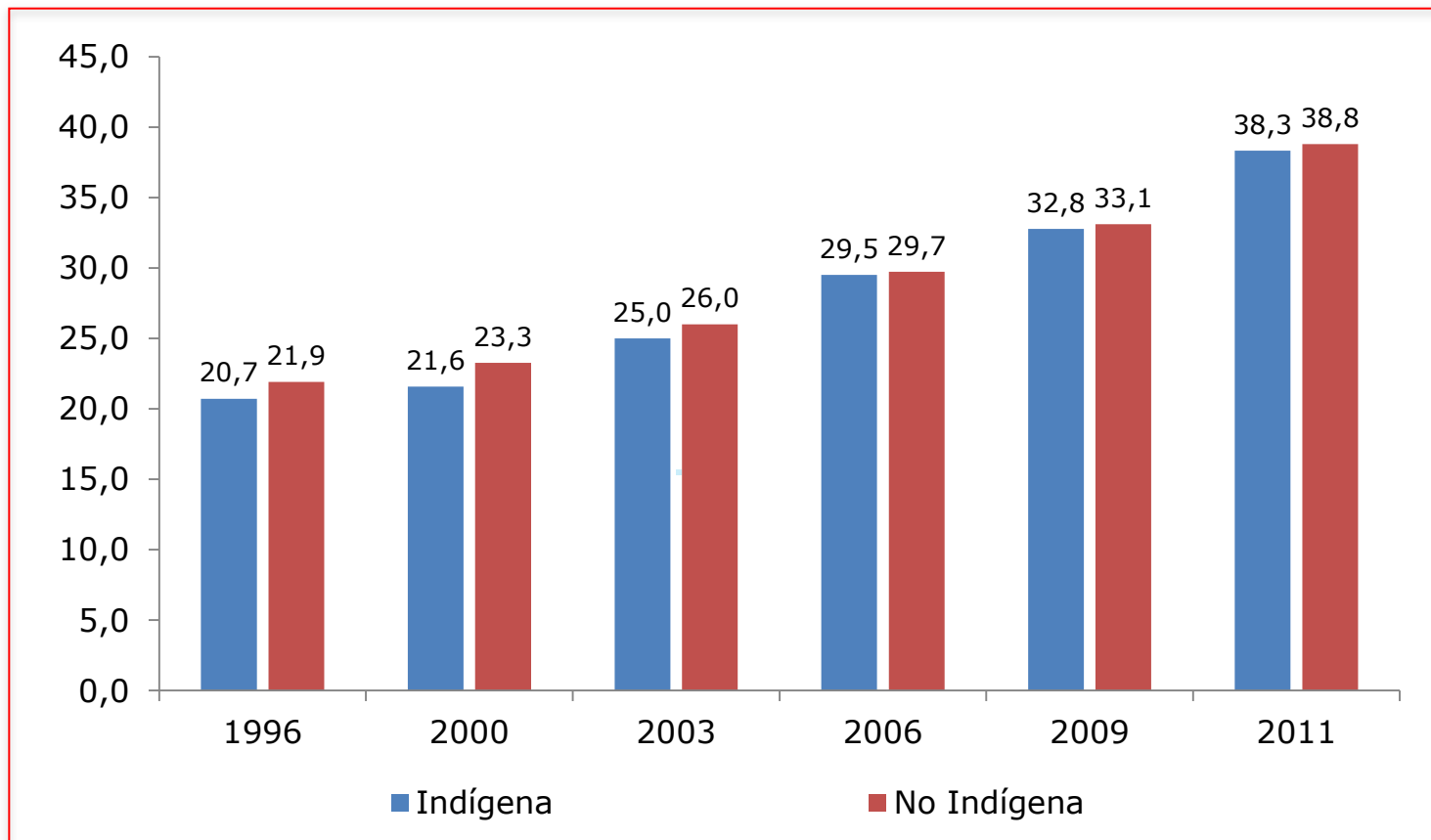


\* Indicador de la proporción de personas potencialmente inactivas por cada 100 personas potencialmente activas. Es la razón entre la población de 0 a 17 años y de 65 años y más, dividida por la población entre 18 y 64 años, multiplicada por 100 .

Fuente: Ministerio de Desarrollo Social, Encuesta CASEN años respectivos.

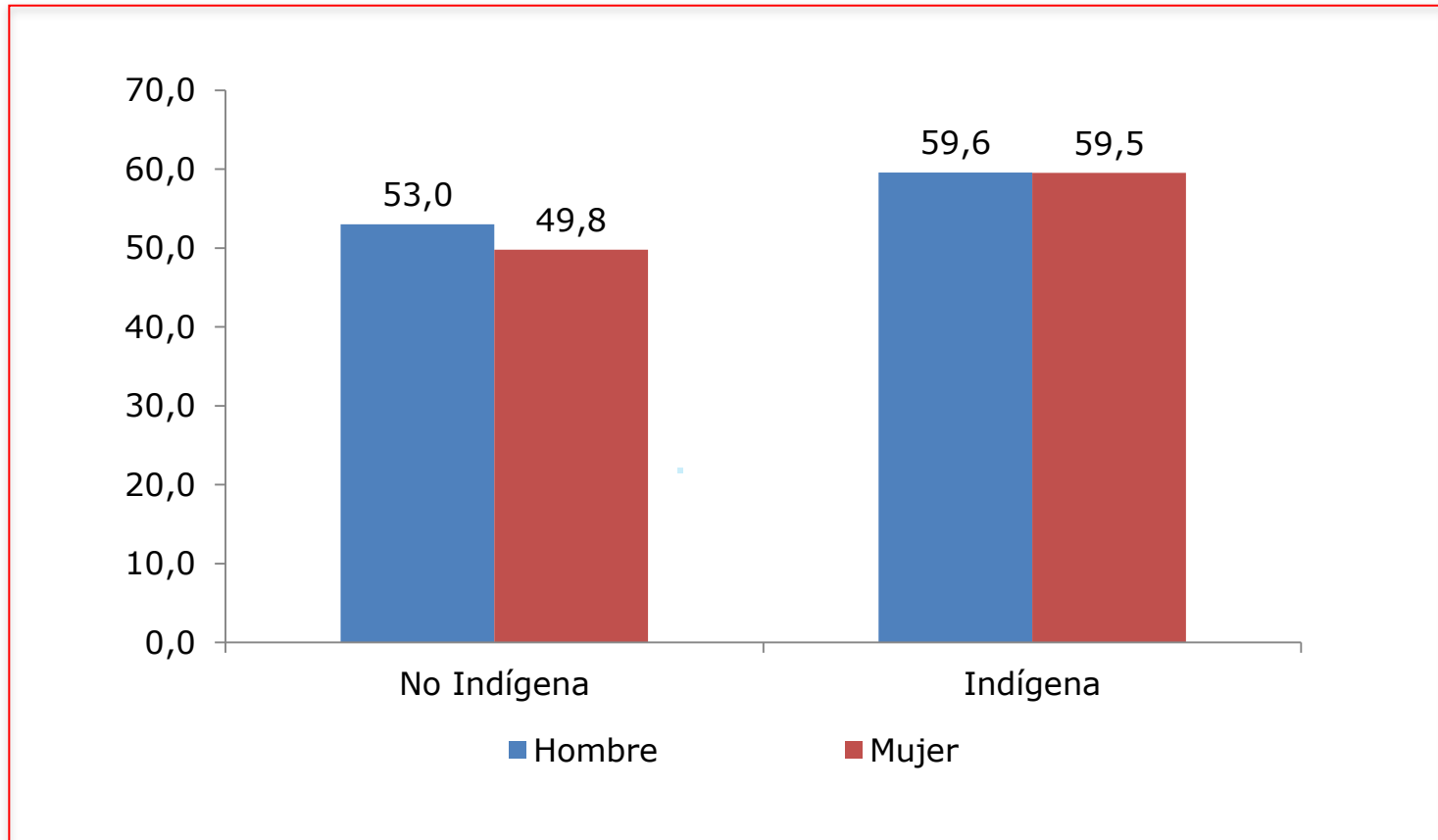
# EVOLUCIÓN DE LOS HOGARES CON JEFATURA FEMENINA SEGÚN PERTENENCIA A ALGÚN PUEBLO INDÍGENA, 1996-2011

(Porcentaje)



# HOGARES CON NIÑOS, NIÑAS O ADOLESCENTES SEGÚN SEXO DEL JEFE DE HOGAR Y PERTENENCIA A ALGÚN PUEBLO INDÍGENA\*, 2011

(Porcentaje)

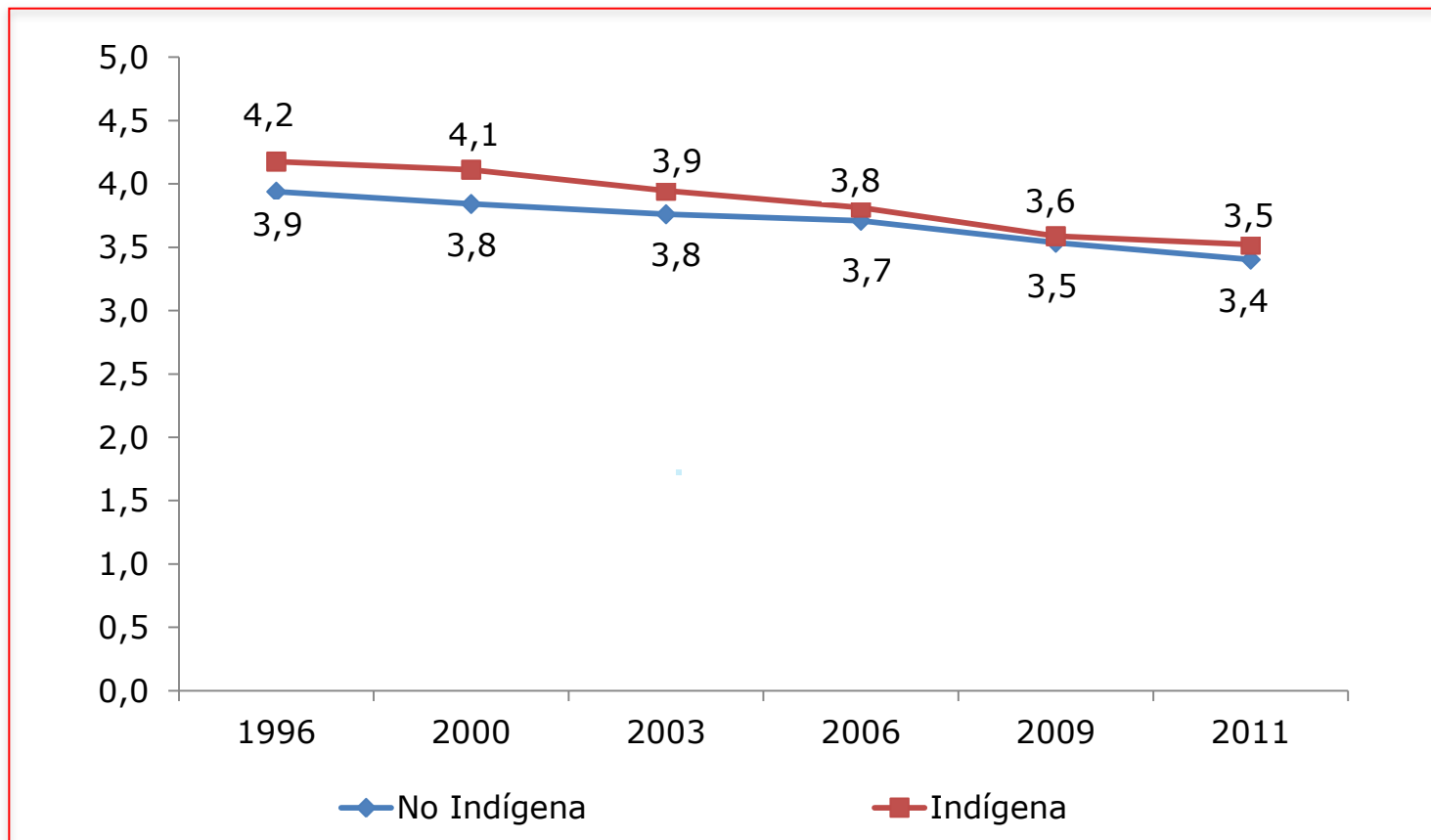


\* Se considera niño, niña o adolescente a los menores de 18 años.

Fuente: Ministerio de Desarrollo Social, Encuesta CASEN 2011.

# TAMAÑO MEDIO DE LOS HOGARES SEGÚN PERTENENCIA A ALGÚN PUEBLO INDÍGENA, 1996-2011

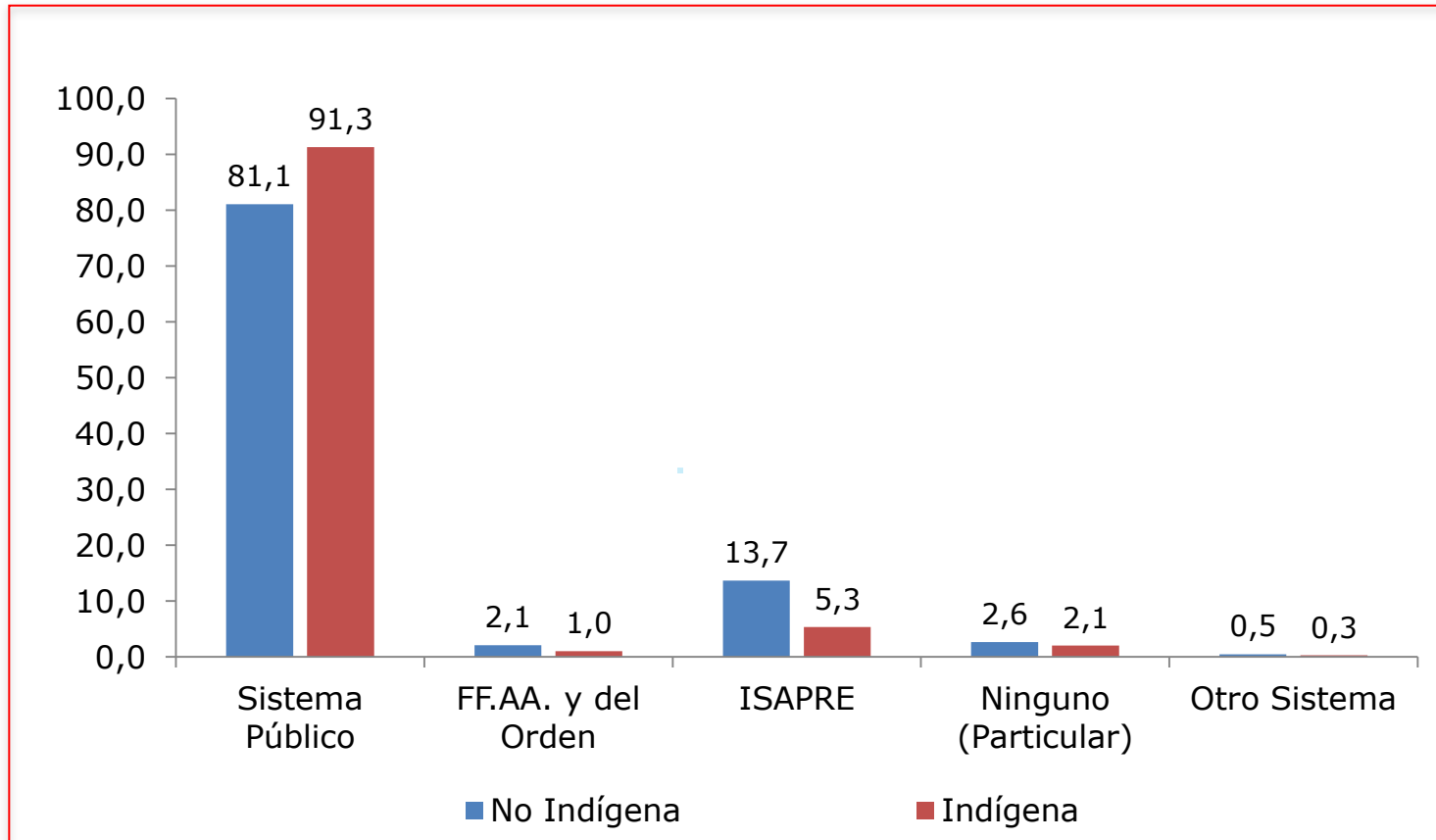
(Número de personas)





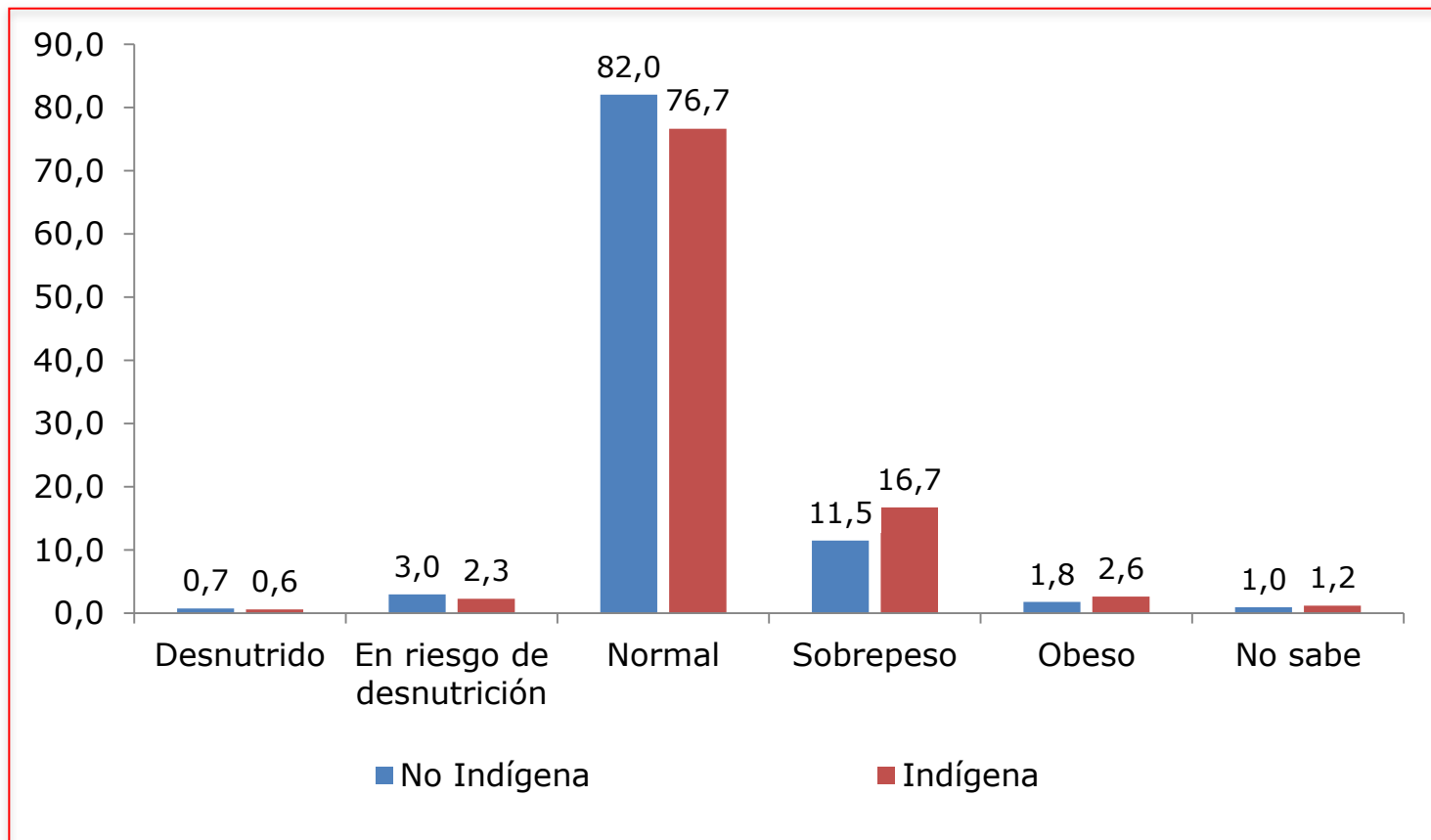
# POBLACIÓN INDÍGENA Y NO INDÍGENA SEGÚN SISTEMA PREVISIONAL DE SALUD, 2011

(Porcentaje)



# NIÑOS INDÍGENAS Y NO INDÍGENAS SEGÚN ESTADO NUTRICIONAL\*, 2011

(Porcentaje)

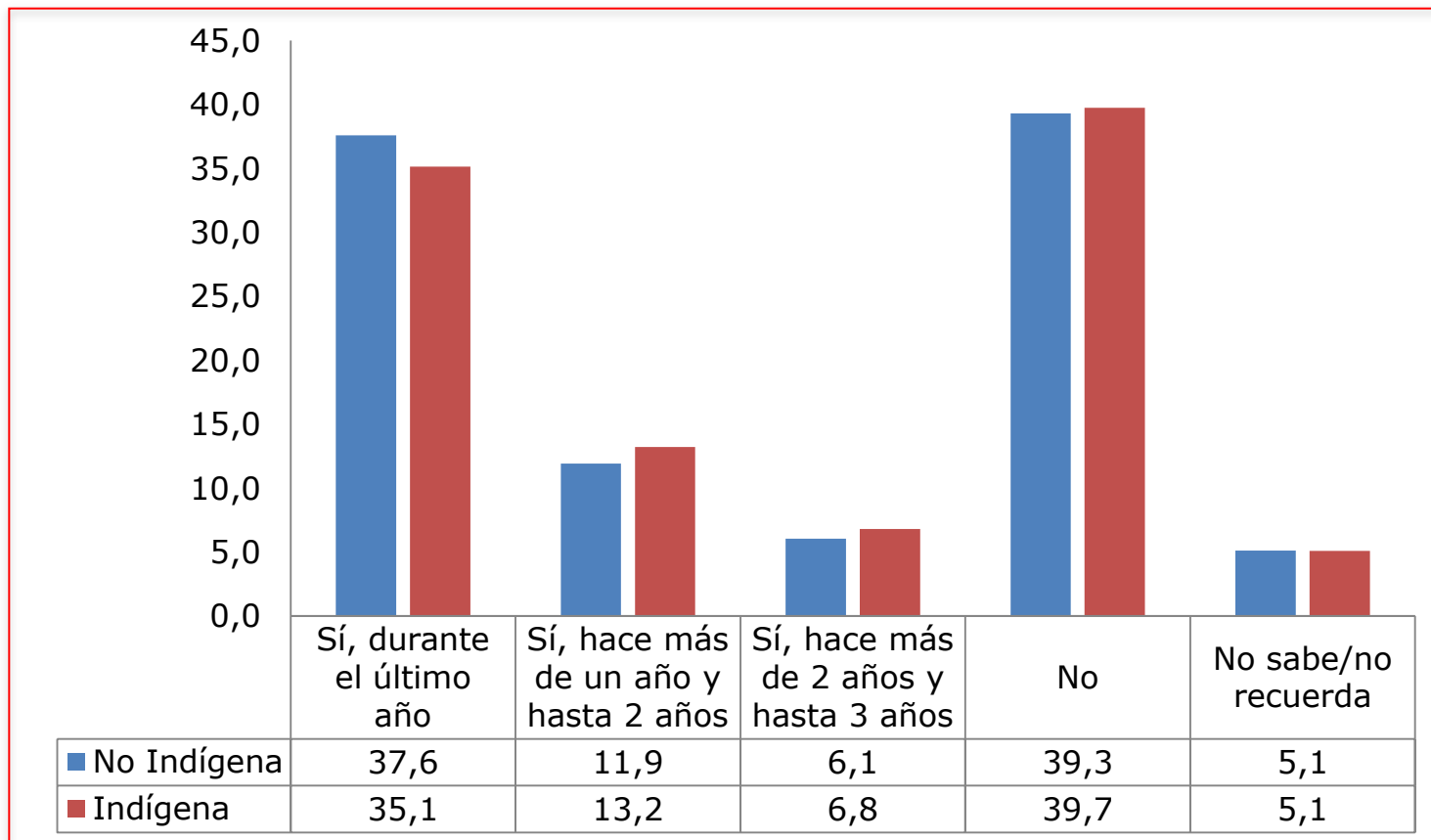


\* Niños de 6 años de edad o menos.

Fuente: Ministerio de Desarrollo Social, Encuesta CASEN 2011.

# MUJERES INDÍGENAS Y NO INDÍGENAS SEGÚN REALIZACIÓN DE PAPANICOLAU\*, 2011

(Porcentaje)

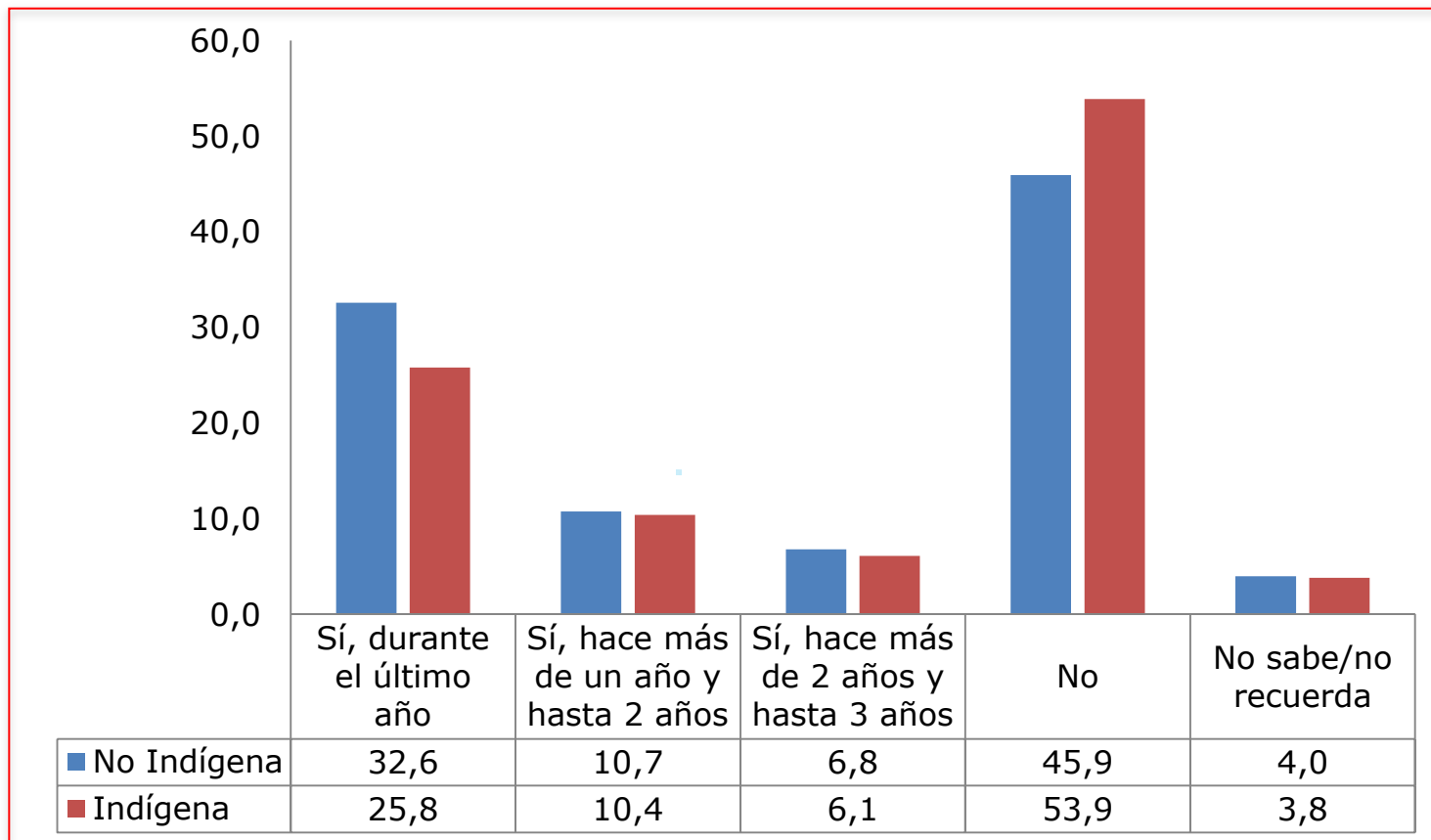


\* Mujeres de 15 o más años de edad que se realizaron (o no) el Papanicolau en los últimos 3 años.

Fuente: Ministerio de Desarrollo Social, Encuesta CASEN 2011.

# MUJERES INDÍGENAS Y NO INDÍGENAS SEGÚN REALIZACIÓN DE MAMOGRAFÍA\*, 2011

(Porcentaje)



\* Mujeres de 35 o más años de edad que se realizaron (o no) una Mamografía en los últimos 3 años.

Fuente: Ministerio de Desarrollo Social, Encuesta CASEN 2011.



# Pueblos Indígenas

## CASEN 2011



**Gobierno  
de Chile**