

# REGIÓN DEL BIOBÍO

Las carencias en Pobreza Multidimensional que más afectan a los hogares residentes en la Región del Biobío son:



### Carencia en Escolaridad

(hogares en que al menos un miembro no alcanzó los años de escolaridad exigidos por ley de acuerdo con su edad).



### Carencia en Seguridad Social

(hogares en que al menos un miembro ocupado no cotizó el mes pasado en el sistema previsional).



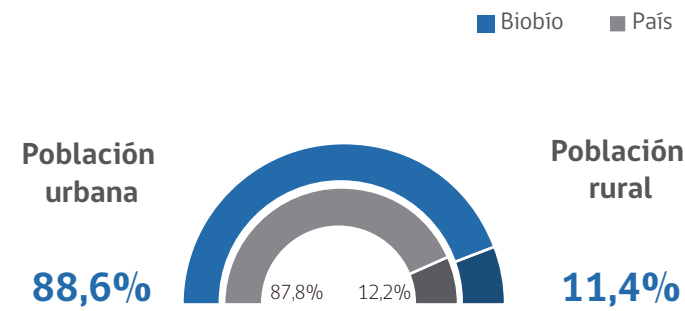
### Carencia en Habitabilidad

(hogares presentan hacinamiento o el estado de la vivienda es precaria).

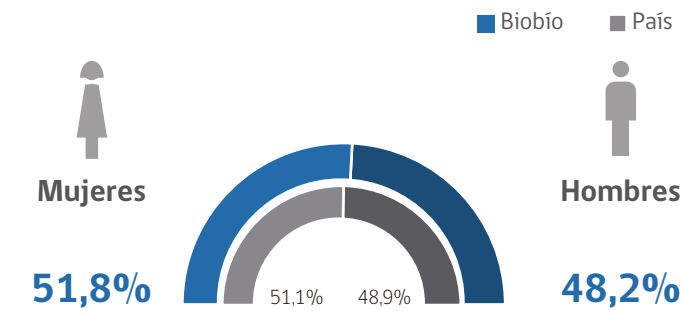
## PERFIL SOCIODEMOGRÁFICO

(Censo de población 2017)

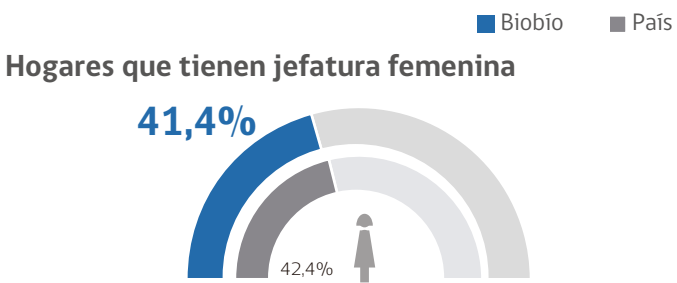
### URBANO / RURAL



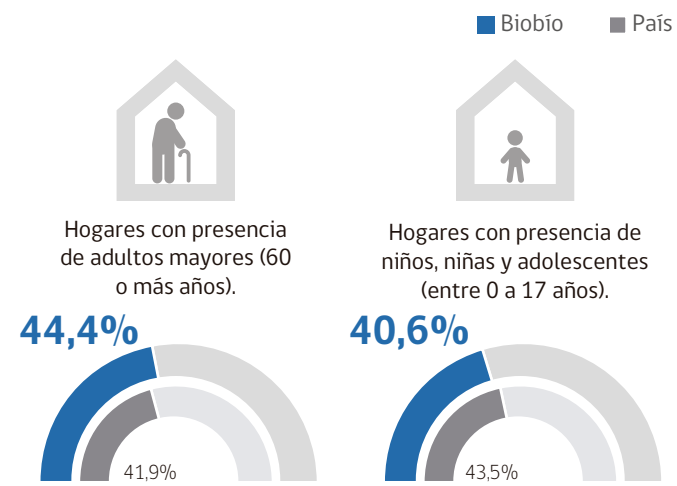
### SEXO



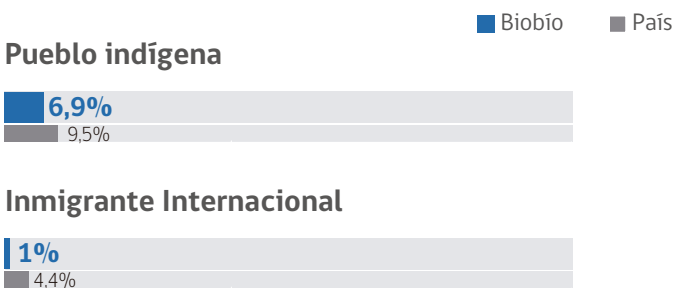
### JEFATURA EN EL HOGAR



### ADULTOS MAYORES Y NIÑOS



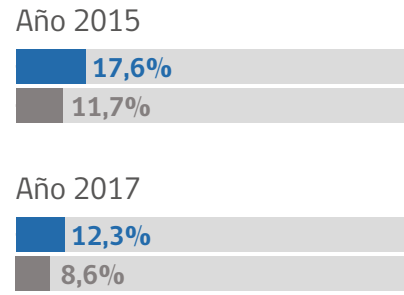
### ETNIA Y MIGRACIÓN INTERNACIONAL



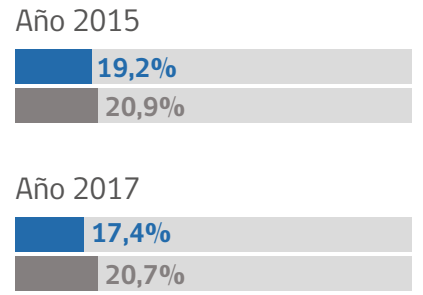
## DIMENSIONES DE POBREZA

■ Biobío ■ País

### POR INGRESOS



### MULTIDIMENSIONAL



## EDUCACIÓN



# 31 DE CADA 100 HOGARES CARENTES EN ESCOLARIDAD

29 DE CADA 100 EN EL PAÍS

39%

de la población regional de 18 años o más no ha alcanzado la educación media completa o escolaridad obligatoria de 12 años.

36,8% A NIVEL PAÍS



11 años

de escolaridad promedio de la población de 15 años y más.

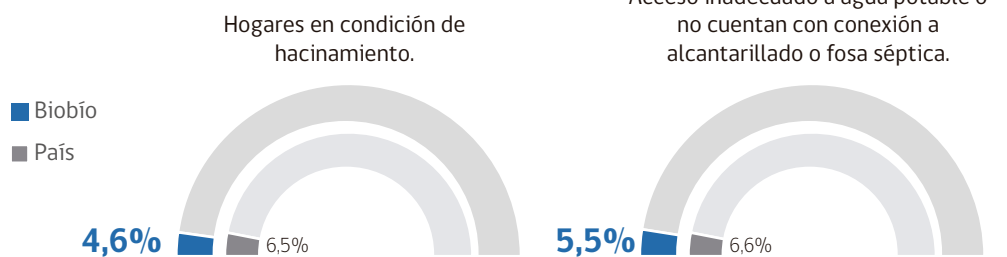
11,2 AÑOS A NIVEL PAÍS

## VIVIENDA



# 18 DE CADA 100 HOGARES CARENTES EN HABITABILIDAD

29 DE CADA 100 EN EL PAÍS

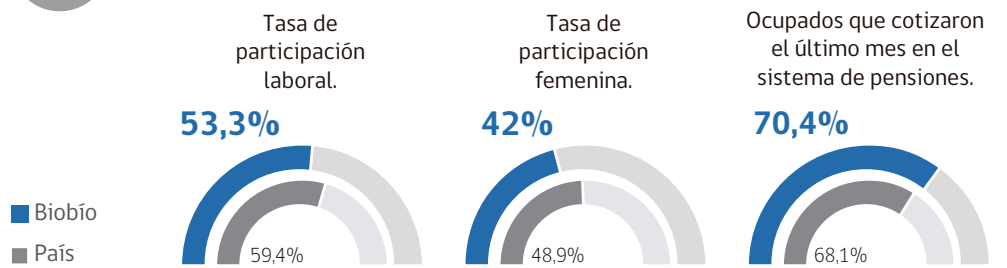


## TRABAJO Y SEGURIDAD SOCIAL

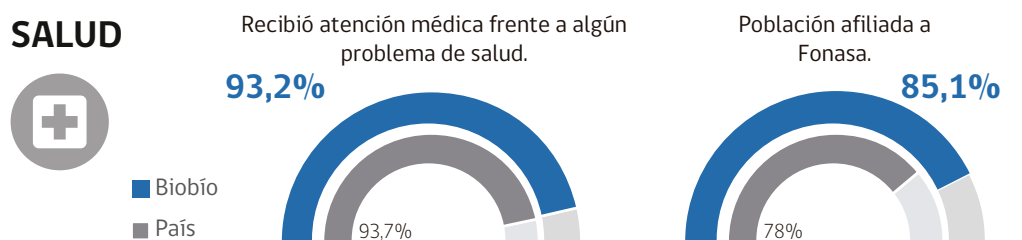


# 26 DE CADA 100 HOGARES CARENTES EN SEGURIDAD SOCIAL

30 DE CADA 100 EN EL PAÍS



## SALUD



## REDES Y COHESIÓN SOCIAL

